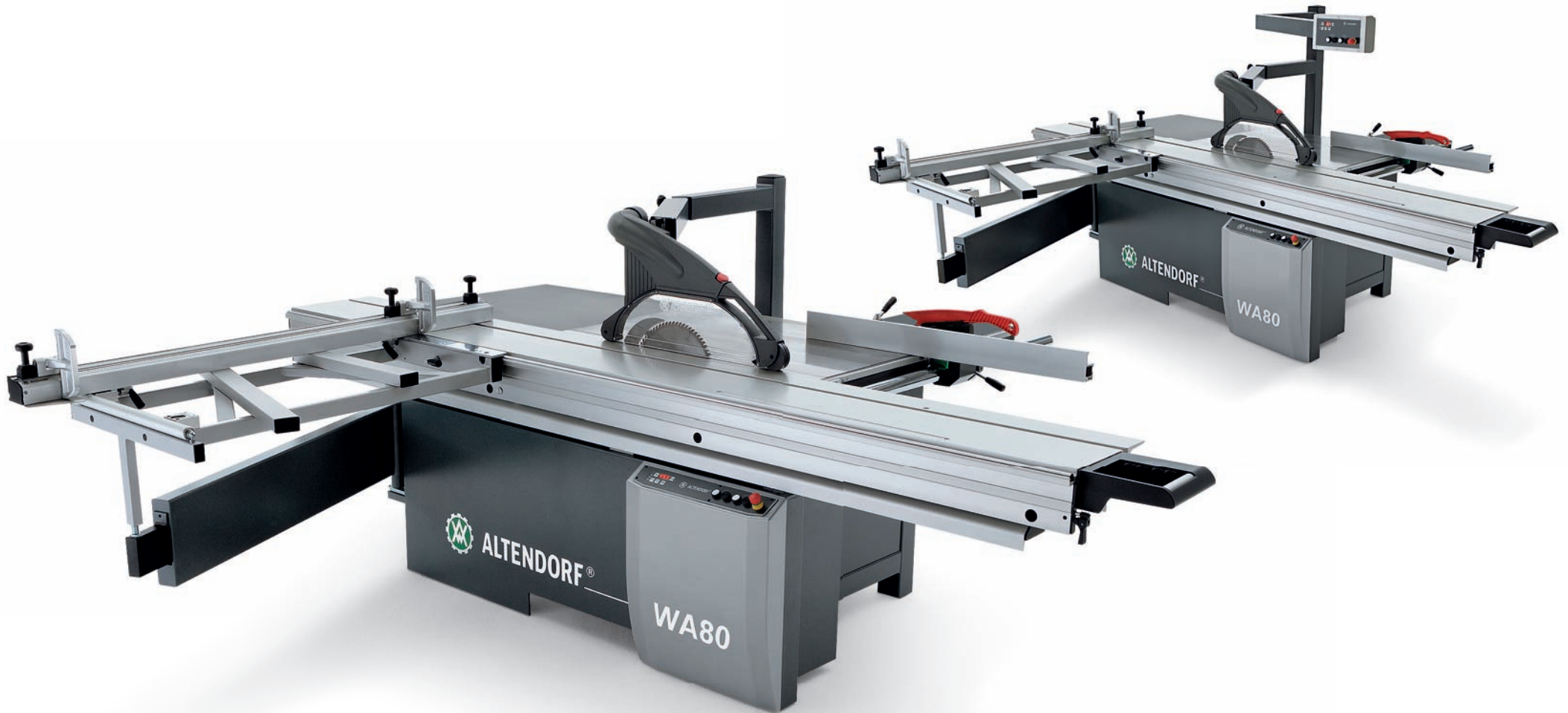




Altendorf WA 80

Kwaliteit, voor plezier in het werk.





2

ALTENDORF WA 80



*Altendorf-kwaliteit "Made in Germany":
de WA 80 in basisuitvoering.*



Altendorf: wereldleider voor plezier bij het zagen.



*Hoofdvestiging van Altendorf
in Minden, Duitsland.*

■ Meer dan 120 000 gebruikers over de hele wereld kennen dat gevoel: werken met een echte formaatzaagmachine van Altendorf. Altendorf kan gerust wereldleider worden genoemd als het gaat om plezier bij het zagen, want geen andere fabrikant weet zo goed welke eisen zijn klanten stellen en zet deze zo doelgericht om in gebruikergerichte oplossingen. Dat valt ook te zien bij de nieuwe WA 80. Deze is technisch en optisch geheel herzien en geoptimaliseerd. En de machine wordt gemaakt op de plaats waar de grootste en krachtigste formaatzaagmachines van Altendorf worden gefabriceerd: op de hoofdvestiging van Altendorf in Minden, waar ook de F 45 en F 45 ELMO vandaan komen. Wie de nieuwe machine van dichtbij bekijkt, moet concluderen dat er nog nooit zoveel prestatievermogen in een WA 80 heeft gezeten.



4

ALTENDORF WA 80



Opties voor nog meer plezier bij het zagen: de WA80 met bedieningspaneel op ooghoogte.



Altendorf WA 80: kwaliteit uit Duitsland.



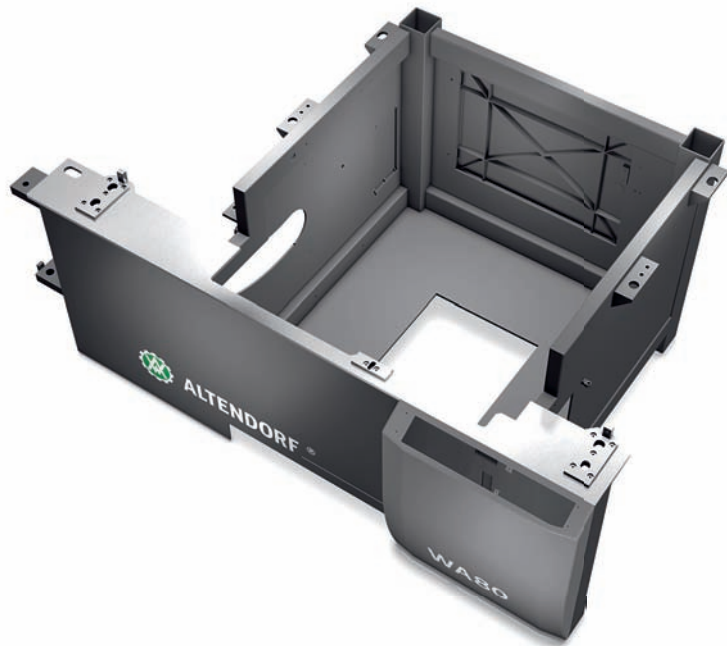
De WA 80 wordt uitsluitend gebouwd in de hoofdvestiging in Minden, waar ook de F 45 en F 45 ELMO vandaan komen.

■ De Altendorf WA 80 wordt gebouwd op dezelfde productielijn als de klassieke F 45-serie. En met dezelfde kwaliteitseisen: u kunt erop rekenen dat alleen de beste Altendorf-kwaliteit in uw WA 80 is verwerkt. Van de beproefde dubbele rolwagen, via de nauwkeurige aanslagen tot het krachtige zaagaggregaat. En de WA 80 heeft nog iets afgekeken van zijn “grote broer”: met opties zoals het bedieningspaneel op ooghoogte, de fijnafstelling op de parallelaanslag of de extra werkstuksteunen kunt u de machine precies aan uw eigen eisen aanpassen. Daarbij is de WA 80 dankzij de aantrekkelijke basisprijs ook als instapmodel, of als tweede machine, ideaal. Een reden te meer om u te verheugen op een nadere kennismaking!



Details, voor plezier in het werk.

■ **Het machineframe.** De WA80 beschikt over een torsiestijf machineframe, dat qua constructie overeenkomt met het machineframe van de F45-serie. De sandwichconstructie zorgt voor een zeer rustige loop en grote stabiliteit. Het machineframe is volledig gesloten. De aansluitingen voor de afzuigslangen zijn op een makkelijk toegankelijke plaats aangebracht.



■ **Het Zaagaggregaat.** Het Altendorf-aggregaat vormt machinetechnisch het hart van elke zaag. Dit krachtstation wordt geproduceerd volgens de laatste productietechnologie. Door de volledig gemonteerde zaagaseenheid uit te balanceren en op grote schaal gebruik te maken van gietelementen wordt een ongekend rustige loop gerealiseerd. De uiterst nauwkeurige lineaire geleiding van het aggregaat vindt plaats via onderhoudsvrije glijlagers. De massieve, in groef/veerconstructie uitgevoerde schuinsegmenten maken het mogelijk het gehele aggregaat gemakkelijk en onder precies de juiste hoek schuin te stellen.

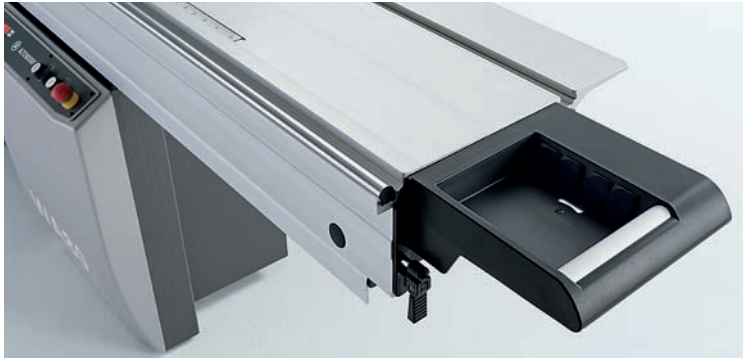


■ **De hoekaanslag.** De robuust gelagerde hoekaanslag maakt nauwkeurig zagen onder een hoek van 90° mogelijk. Alle instelwaarden zijn via de schuin geplaatste schaalverdelingen goed leesbaar. De spelingvrije en robuuste aanslagen zijn makkelijk te verstellen en als enkele klem over de totale afkortlengte instelbaar.

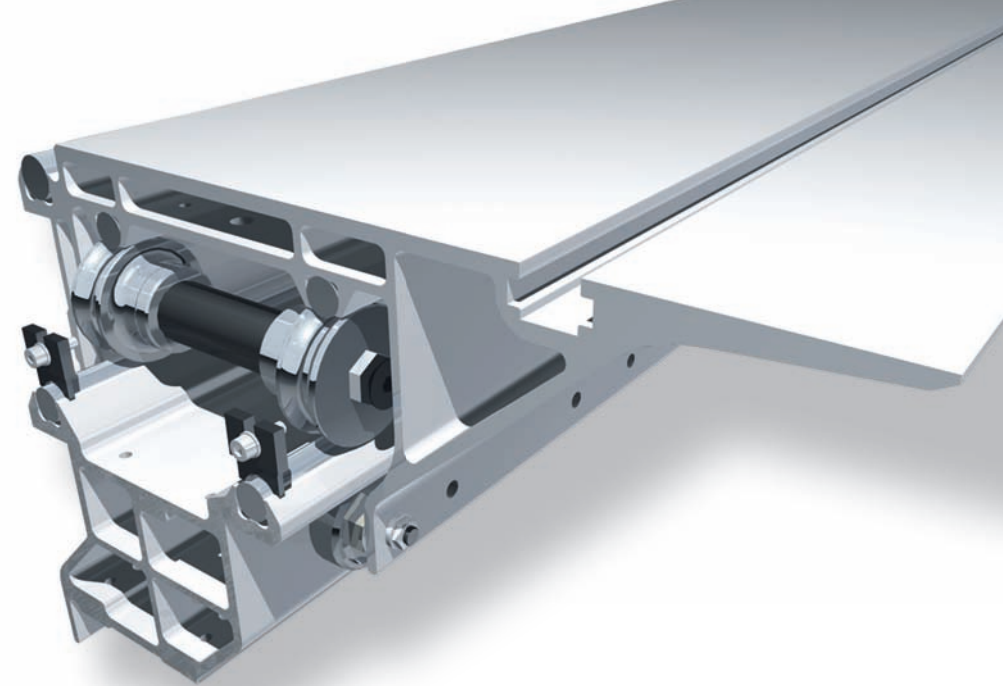


■ **De afzuigkap.** De beschermkap van Altendorf overtuigt dankzij de constructie met optimale doorstromingseigenschappen. Deze kan vrijwel moeiteloos, middels één draaiknop, van breed naar smal worden ingesteld. De kap is geschikt voor een maximale zaaghoogte van 125 mm (onafhankelijk van het voorritsaggregaat) en kan volledig zijdelings worden weggedraaid.

De Altendorf dubbele rolwagen: soepel lopend en nauwkeurig.



■ **De dubbele rolwagen.** De dubbele rolwagen van Altendorf staat bekend om zijn precisie en soepele loop. Dit zijn kenmerkende eigenschappen van de Altendorf-constructie: de grote dubbele rollen houden de bovenwagen in verhouding tot de onderwagen absoluut nauwkeurig en precies in de ronde geleidingsstangen. Het systeem loopt soepel dankzij de grote diameter van de rollen. De wagen is met weinig kracht makkelijk te bewegen en loopt feilloos als op rails. Deze betrouwbare loop blijft behouden, zelfs na tientallen jaren belasting en vervuiling. Een ander bijzonder kenmerk is het onderhoudsvrije systeem: met elke beweging van de bovenwagen reinigt de op de wagen aangebrachte borstel automatisch de stangengeleiding van de onderwagen. Het systeem werkt volledig zonder smeermiddel. De constructie van de wagen is uitgevoerd als meervoudig hol profielsysteem, waarmee de hoogste torsie- en vormstijfheid wordt verkregen.



■ **Het principe van de dubbele rolwagen.** Eén van de essentiële kenmerken van het door Wilhelm Altendorf ontwikkelde systeem was, en is, de dubbele rolwagen. Deze is belangrijk om een liggend werkstuk door een draaiend zaagblad te leiden. Alleen op die manier, ontdekte Wilhelm Altendorf, is absoluut recht afkanten mogelijk, hetgeen ook de voorwaarde is voor een precieze parallel- en hoekzaagsnede. Aanvankelijk gebruikte Wilhelm Altendorf een sledeconstructie voor het geleiden van werkstukken. Later, in de jaren 30, ontwikkelde Altendorf de dubbele rolwagen. Sinds de ontwikkeling van de dubbele aluminium rolwagen in de jaren 50 kennen wij geen enkel systeem dat wat betreft soepele loop, nauwkeurigheid, torsiestijfheid en onderhoudsvrijheid aan dit systeem kan tippen. Meer dan 120 000 gebruikers over de hele wereld bewijzen de kracht van het Altendorf-systeem.



Uitrusting, voor plezier in het werk.



■ **De parallelaanslag.** De parallelaanslag loopt soepel en is nauwkeurig instelbaar. Door de hardverchromde ronde stangen loopt de aanslag uiterst licht. Bij het verwerken van grote platen wordt de aanslag eenvoudigweg onder het tafelloppervlak gedraaid.



■ **Het bedieningspaneel op het machineframe.** In het bedieningspaneel op het machineframe zijn alle functies overzichtelijk gerangschikt. Met een druk op de knop regelt u de hoogte- en schuinverstelling van het hoofdzaagblad. De schuinverstelling wordt op het digitale display duidelijk leesbaar weergegeven.



■ **De voorritser (optioneel).** Met de voorritser kunt u voorkomen dat de onderzijde van plaatmateriaal bij het zagen beschadigt. De hoogte- en zijafstelling vindt handmatig plaats. Na de hoogteafstelling kan de voorritser met de hendel rechts snel worden neergelaten. De ingestelde hoogte kan opnieuw worden gebruikt, omdat de neerlaathendel teruggezet wordt. Het voorritsaggregaat heeft een aandrijfvermogen van 0,75 kW bij 8200 t/min.

DETAILS:

Dubbele rolwagens 3 000 mm, zaaglengte 2 905 mm.

Optioneel: 2 000 mm, 3 200 mm

Zaaghoogte 125 mm (onafhankelijk van de voorritser), zaagbladdiameter max. 400 mm, het blad kan onder het tafelloppervlak zakken

Hoogte-afstelling: elektromotorisch met lineaire geleiding, onderhoudsvrij

Hoekafstelling: tot 45° elektromotorisch, verplaatsingssnelheid:

van 0 naar 45° in 12 sec.

Digitale gradenaflezing

Zaagbreedte: 1 000 mm langs parallelaanslag. Optioneel: 800 mm, 1 300 mm

Smalle en brede Altendorf afzuigkap, zijdelings wegzwenkbaar

MOTOR:

Motorvermogen 5,5 kW (7,5 pk)

Toerentallen 3 000 / 4 000 / 5 000 t/min.

V-snaren verleggen: comfortabel door eenvoudige ontgrendeling, goed bereikbare motor

Geschikt voor freesgereedschappen tot 15 mm

Voorritsaggregaat (optioneel):

met snel neerlaten en mechanisch hoogtegeheugen

RECHTS VAN HET ZAAGBLAD:

Ergonomisch geplaatste handgreepuitsparing in de machinetafel

Mechanische blokkering van de parallelaanslag vóór het zaagblad

Makkelijk instelbare schaalverdeling

Groot opleggedeelte

LINKS VAN HET ZAAGBLAD:

Nauwkeurige, robuust gelagerde hoekaanslag voor eenvoudig instellen, akorten tot 3 200 mm. Optioneel: afkorten tot 2 500 mm

Maatvaste verbinding van dwarslede en dubbele rolwagens

Aan beide zijden gelagerde klapaanslagen met vaste klemming garanderen een absolute maatvastheid

Dwarslede eenvoudig te demonteren

Eenvoudig afstellen van de schaalverdelingen en uitlezen met de loep

De uitvoering van de machine kan per land verschillen.



Opties voor nog meer plezier bij het zagen.



■ **Bedieningspaneel op ooghoogte.** Hier heeft u steeds een overzichtelijk beeld van alle centrale besturingsfuncties. Het bedieningspaneel is draaibaar en vanaf elke werkpositie rechts en links van het zaagblad toegankelijk.



■ **De parallelaanslag met handmatige fijnafstelling.** De handmatige fijnafstelling maakt het nauwkeurig afstellen van de parallelaanslag makkelijk. Met de afstelknop wordt de aanslag tot op de millimeter nauwkeurig afgesteld.



■ **DIGIT X.** Digitale zaagbreedteweergave van de parallelaanslag met handmatige fijninstelling. Dit elektronische meetsysteem garandeert nauwkeurig en snel afstellen van de parallelaanslag. Terugnrende zaagwaarden kunnen exact worden gereproduceerd en kunnen met de DIGIT X display worden afgelezen. Het systeem werkt slijtagevrij en is ongevoelig voor stof. Bij het verstellen van het aanslagprofiel van rechtop naar liggend, wordt de maatcorrectie in het meetsysteem geheel automatisch uitgevoerd.



■ **RAPIDO voorritser.** Met de RAPIDO gaat het verstellen van de zaagbreedte makkelijker en sneller. Duur: max. drie minuten. In vergelijking met conventionele voorritssysteemen bespaart u tot 30 minuten insteltijd, aangezien het lastige en tijdrovende monteren van de tweeledige voorritszaagbladen met afstandsplaatjes vervalt. De zaagbreedte van het voorritszaagblad kan zonder demontage traploos op de zaagbreedte van het hoofdzaagblad worden ingesteld. Instelbereik: 2,8–3,8 mm.



■ **Enkelzijdige verstekaanslag.** De enkelzijdige verstekaanslag maakt heel precies zagen van verstekken en oppervlaktehoeken mogelijk. Deze is makkelijk af te stellen en kan zonder veel moeite op de dubbele rolwagen worden geplaatst.



Opties voor nog meer plezier bij het zagen.



■ Hoekaanslag DIGIT L.

Deze hoekaanslag beschikt over een digitale lengteweergave met fijninstelling. Hiermee kunt u tot op +/- 1/10 mm nauwkeurig instellen. De afkortlengte bedraagt 150–3200 mm. De vereiste kalibratie, bijvoorbeeld bij het verwisselen van zaagbladen of het selecteren van de aanslagen, geschiedt snel en eenvoudig met behulp van toetsen. De elektronica is permanent ingeschakeld en derhalve altijd bedrijfsklaar.



■ **Dubbelzijdige verstekaanslag DUPLEX.** Met de DUPLEX-aanslag kunt u zeer snel, nauwkeurig en traploos verstekzagen van 0–90°. Bij 45° kan het verstek aan beide zijden van het werkstuk zonder verstellen van de twee aanslagen worden gezaagd. De maatinstelling vindt plaats via een vergrootglas en een schaalverdeling voor de lengtecorrectie. Ook als DUPLEX D met digitale hoekweergave verkrijgbaar.



■ **DUPLEX DD.** De DUPLEX DD is wereldwijd gepatenteerd. Grote voordelen: lastig omrekenen en nameten is niet meer nodig en proefzagen is voortan overbodig. De exclusief door Altendorf ontwikkelde, uiterst nauwkeurige, elektronische DUPLEX DD-eenheid berekent de lengtemaat afhankelijk van de verstekhoek aan beide zijden van de aanslag geheel zelfstandig en geeft beide waarden digitaal weer. Alle DUPLEX-varianten zijn moeiteloos over de gehele wagenlengte in te stellen.



■ **STEG – Tweede oplegsteun op de dubbele rolwagen:** Vergroot oppervlak (breedte: 400 mm) voor bredere werkstukken. Ontlast de bediener bij het op maat zagen van grote platen.



■ Handmatige snelspanner.

De handmatige snelspanner kan makkelijk op de dubbele rolwagen worden gepositioneerd en vastgezet. Zo zit het werkstuk onwrikbaar vast op de wagen en tegen de hoekaanslag. Dit biedt u extra veiligheid en gemak voor een lage prijs.



ZAAGLENGTE DUBBELE ROLWAGEN

Maximale zaaglengte bij gebruik van klemschoen of hoekaanslag

Wagenlengte in mm	2000	3000	3200
Zaaglengte in mm	1850	2905	3105

Deze zaaglengtes zijn mechanische afstanden,
d.w.z. van dubbele rolwagen-eindaanslag tot eindaanslag.

ZAAGHOOGTE

Met of zonder voorritszaagblad

Zaagbladdiameter (mm)	250	300	315	350	400
Zaaghoogte verticaal (mm)	0-50	0-75	0-82	0-100	0-125
Zaaghoogte bij 45° (mm)	0-33	0-50	0-56	0-70	0-87

MACHINEGEWICHT

1000kg

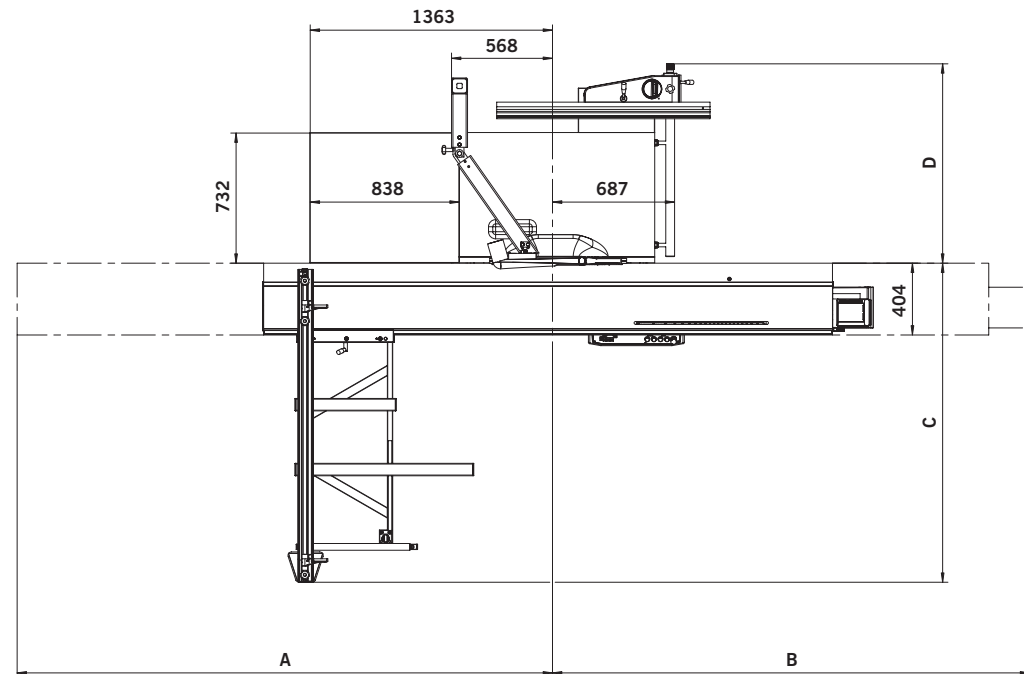
WERKTAFELHOOGTE

910mm

AFMETINGEN

A	Wagenlengte + 290 mm
B	Wagenlengte + 360 mm
C	Hoekaanslag tot 2500 mm: 1445–max. 2630 mm Hoekaanslag tot 3200 mm: 1800–max. 3350 mm
D	Zaagbreedte + 310 mm

Technische specificaties.



Alle afgebeelde machines in CE-uitvoering.

Sommige machines zijn afgebeeld met speciale uitrustingsstukken
die verkrijgbaar zijn tegen meerprijs.

De uitvoering van de machine kan per land verschillen.

Technische wijzigingen voorbehouden.

© ALTENDORF® 2007



Wilhelm Altendorf GmbH & Co. KG · Wettinerallee 43/45 · 32429 Minden · Germany
Tel. +49 571 9550-0 · Fax +49 571 9550-111 · eMail: sales@altendorf.de · www.altendorf.com