



LA MIA NUOVA WA80.

CARATTERISTICHE, OPZIONI.





Due modelli, una promessa: alte prestazioni, ci potete contare!



WA80TE → Page 4

Altendorf WA80TE con sollevamento ed inclinazione motorizzata della lama principale.



WA80 X → Page 6

Altendorf WA80 X con sollevamento ed inclinazione motorizzata della lama principale registro parallelo motorizzato.



Altendorf WA 80: qualità made in Germany.



■ **La Altendorf WA 80** può accettare tutte le sfide di taglio che si possono presentare, qualsiasi materiale che si desidera tagliare, sia in legno, plastica o metalli non ferrosi. Con il suo design ben studiato e una robusta qualità costruttiva, rende il lavoro più leggero sia per tagli lineari semplici che con angoli complessi. Completamente progettata, sviluppata e assemblata in Germania, la macchina fissa un nuovo punto di riferimento per le squadratrici a carrello, sia in termini di prezzo che di qualità. Con Altendorf WA 80 è un piacere lavorare, taglio per taglio, giorno dopo giorno.



La Altendorf WA 80 è assemblata in azienda a Minden, Germania, con i macchinari più aggiornati ed una testata metodologia, sotto uno stretto controllo qualità.

**CARATTERISTICHE BASE WA 80 TE:**

Sollevamento ed inclinazione elettrica 0–46° per la lama principale

Carrello lunghezza 3000 mm

Registro parallelo, regolazione manuale con scala metrica,
incluso regolazione micrometrica, larghezza di taglio 1000 mm

Registro di squadra fisso 90°, regolazione manuale con scala
metrica fino a 3200 mm

Massima escursione lama 150 mm,

Massimo diametro lama 450 mm

Motore 4 kW (5,5 HP), singola velocità (4000 g/min.)

Sistema di fissaggio lama AKE

Controllo ergonomico: con la Altendorf WA 80 TE l'altezza e l'inclinazione della lama sono facilmente regolabili premendo un pulsante. Il display digitale dell'angolo rimane nel vostro campo visivo in qualsiasi momento durante l'operazione di taglio.



Precisa: Altendorf WA 80 TE sollevamento ed inclinazione elettrica della lama principale.



■ **Pannello sul basamento macchina:** tutte le funzioni sono facilmente accessibili sul pannello di controllo nel basamento macchina. Potete controllare sollevamento ed inclinazione lama premendo un pulsante. L'angolo di inclinazione è visibile su un display.



■ **Escursione lama:** la WA 80 ha una possibilità di taglio fino a 150 mm (diametro lama 450 mm). Permette misure di taglio importanti anche con lama inclinata.



■ **Registro parallelo manuale:** la guida parallela è scorrevole e precisa. La scorrevolezza è garantita dalla barra placcata in cromo duro. Se dovete tagliare pannelli di grandi dimensioni, potete ruotare il registro sotto il piano. Larghezze di taglio disponibili: 800, 1000 o 1300 mm.



■ **Registro di squadra fisso a 90°:** il registro con angolo di 90° fisso permette tagli di precisione su pezzi di lunghezza e formati diversi. Il registro può essere facilmente movimentato in posizione anteriore o posteriore senza essere sollevato. La configurazione base include la misura fino a 3200 mm, regolabile tramite scala.



6

ALTENDORF WA 80 X

**CARATTERISTICHE BASE WA 80 X:**

Sollevamento ed inclinazione elettrica 0–46° per la lama principale

Pannello pensile ad altezza operatore

Carrello lunghezza 3000 mm

Registro parallelo CNC, larghezza di taglio 1000 mm

Registro di squadra fisso 90°, regolazione manuale con scala
metrica fino a 3200 mm

Massima escursione lama 150 mm,

Massimo diametro lama 450 mm

Motore 4 kW (5,5 HP), singola velocità (4000 g/min.)

Sistema di fissaggio lama AKE

Numero uno per facilità di utilizzo. Il pannello di controllo ad altezza occhi della Altendorf WA 80X può essere orientato nella posizione più conveniente per l'operatore.



Ergonomica: Altendorf WA 80 X con tre assi controllati.



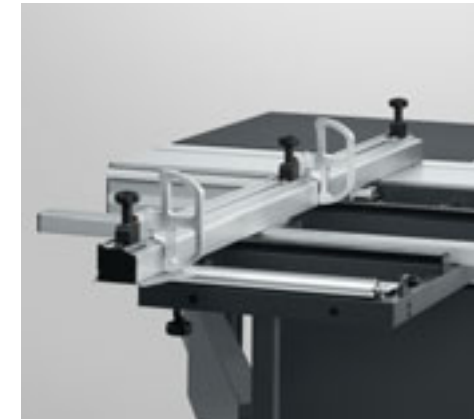
■ **Controllo su quadro pensile:** il controllo delle principali funzioni è sempre visibile. Il pannello è orientabile nella posizione più comoda ed è accessibile da entrambi i lati della macchina. Regolazioni della lama e del registro parallelo motorizzate.



■ **Escursione lama:** la WA 80 ha una possibilità di taglio fino a 150 mm (diametro lama 450 mm). Permette misure di taglio importanti anche con lama inclinata.



■ **Registro parallelo CNC:** il registro CNC si muove a 200 mm/sec. e garantisce una precisione di $\pm 1/10$ mm. Il sistema a vite con ricircolo di sfere richiede pochissima manutenzione, insieme al motore, è ben protetto dal profilo in alluminio. Il registro riconosce automaticamente la posizione dove si trova, soprattutto quando raggiunge la zona di pericolo attorno alla lama. Disponibili larghezze di taglio: 800, 1000 o 1300 mm.



■ **Registro di squadra fisso a 90°:** il registro con angolo di 90° fisso permette tagli di precisione su pezzi di lunghezza e formati diversi. Il registro può essere facilmente movimentato in posizione anteriore o posteriore senza essere sollevato. La configurazione base include la misura fino a 3200 mm, regolabile tramite scala.



Massime prestazioni con cura dei dettagli.

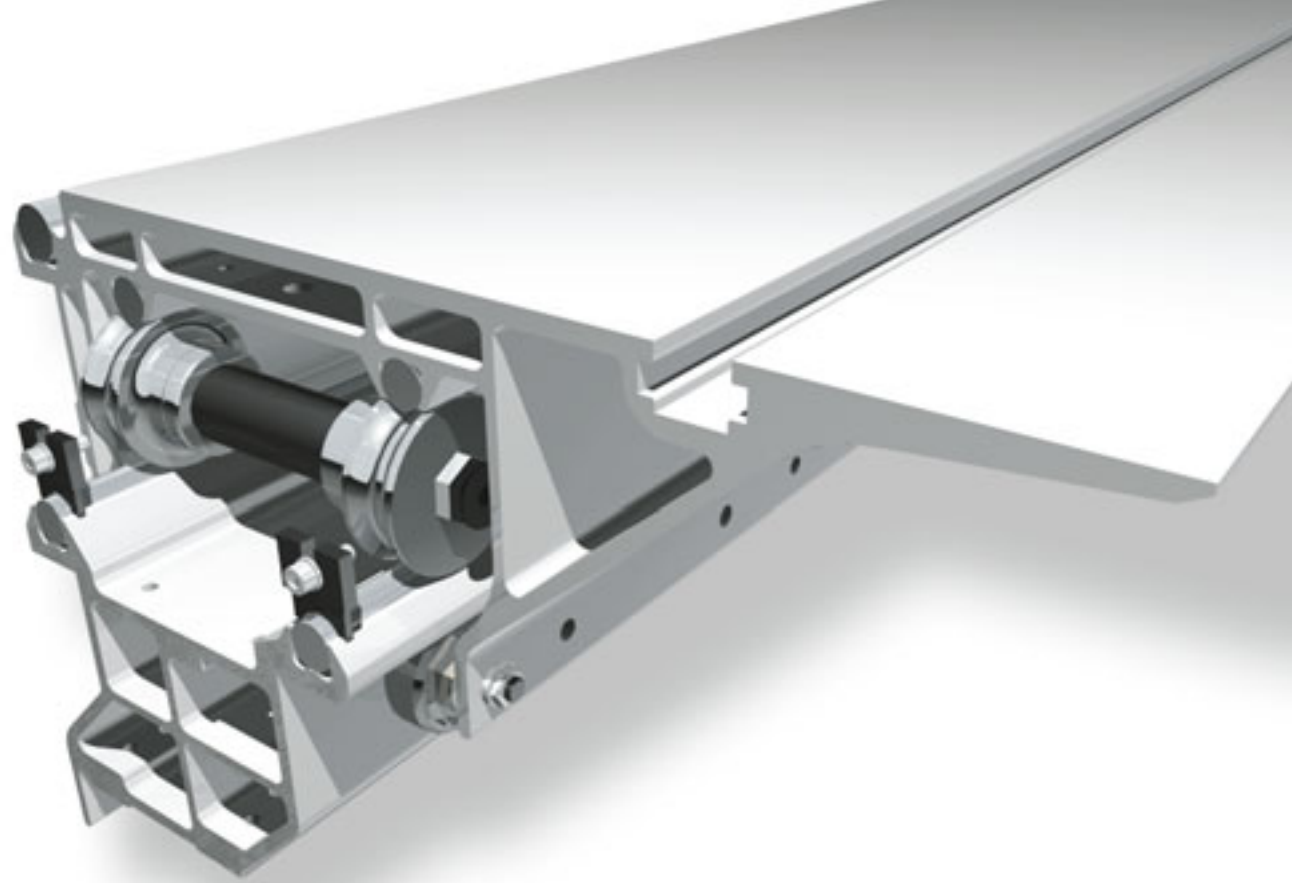


■ **Unità di taglio Altendorf:** movimento scorrevole e potente. L'unità di taglio Altendorf è il cuore di tutte le nostre squadratrici. Si tratta di una gruppo creato con le più moderne tecnologie di produzione. La lama lavora su un albero senza intoppi: questo perché è bilanciato elettronicamente come unità completamente assemblata, e viene fatto ampio uso di componenti di fusione. Il movimento verticale ad alta precisione dell'unità è lineare con cuscinetti di guida senza manutenzione. Le robuste guide di inclinazione incorporano il tradizionale sistema Altendorf di connessione con fresata, che permettono all'unità di inclinarsi facilmente e con precisione. Nella configurazione base è previsto il motore a 4 kW (5,5 HP) ad una velocità.

Motori 5,5 kW (7,5 HP) o 7,5 kW (10 HP) sono disponibili come opzioni con tre velocità 3/4/5 000 g/min.



■ **Pulsanti On/off sul carrello:** un'opzione pratica. I pulsanti on/off sono sempre dove vi occorrono, alla fine del carrello. I quattro pulsanti accendono e spengono entrambi i motori, lama e incisore. Questa opzione vi permette di caricare un pannello di grandi dimensioni prima di accendere il motore, accresce la sicurezza ed il risparmio. I tasti possono essere utilizzati indifferentemente da carrello o quadro principale.



■ **Carrello scorrevole:** il carrello Altendorf è rinomato per la sua scorrevolezza e precisione di movimento nel tempo. Questa è una delle caratteristiche di una Altendorf, e tutto è riconducibile al suo disegno: il tavolo scorre su una slitta a ruote inserita in mezzo a due coppie di barre di guida in cromo duro, che garantisce assoluta precisione. I grandi rulli del sistema assicurano azione regolare, perciò il tavolo richiede meno sforzo per muoversi e scivola sicuro come se fosse su rotaie. Questa qualità di corsa permette decenni di carichi pesanti, in ambienti costantemente con truciolo e polvere, e virtualmente non richiede manutenzione; ogni volta che il tavolo si muove delle spazzole montate sulla parte superiore puliscono le barre di guida. Il nostro sistema lavora senza richiedere alcuna lubrificazione. Il tavolo in alluminio multicamera estruso garantisce rigidità ed ottima resistenza alla torsione.



Creati per accrescere le prestazioni: gli optional.



■ **Incisore con regolazione motorizzata:** l'incisore previene scheggiature sul lato inferiore di pannelli laminati. La salita e discesa è motorizzata, la regolazione laterale è manuale. Quando la lama incisore viene accesa, l'incisore sale nella posizione memorizzata. Quando la lama principale o l'incisore vengono spenti, l'incisore scende sotto il piano. Motore indipendente 0,75 kW (1 HP) 8200g/min.



■ **Sistema RAPIDO:** l'incisore assicura assenza di scheggiature sul lato inferiore quando si lavorano pannelli laminati. Il sistema RAPIDO permette una regolazione della larghezza di taglio semplice e consente di compiere questa operazione in non più di 3 minuti. Questo vi permette di risparmiare fino a 10 minuti se confrontato con il sistema incisore classico perchè elimina il processo noioso di montare le due parti dell'incisore con i dischi distanziali interni. La regolazione è in continuo e precisa, perciò il RAPIDO permette la corretta messa a punto per ogni lama principale. Range di regolazione: 3–3,8mm, $\varnothing = 120$ mm.



■ **Illuminazione LED:** particolari LED ad efficienza energetica segnalano l'area di pericolo dell'incisore, aumentandone la visibilità e la percezione del rischio.



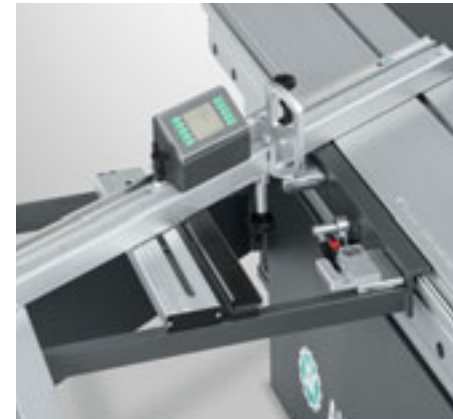
■ **DIGIT X:** registro parallelo manuale con visualizzazione digitale della misura. Questo sistema di misurazione elettronico garantisce rapidità, e posizionamento preciso. DIGIT X offre inoltre certezza di ripetizione: il registro può essere mosso con la sicurezza di riportarlo alla misura esatta dove si trovava. Il Sistema è immune da usura e polvere. Le misure sono corrette automaticamente quando si cambia la posizione del profilo, da verticale a orizzontale. Larghezze di taglio disponibili: 800, 1000 o 1300 mm.



■ **Registro di squadra DIGIT L:** per avere precisione di 1/10mm. Il display illustra le misure di tutte le battute insieme, e permette la calibratura di tutte le misure in una sola operazione.



■ **Profilo di squadra inclinabile:** questo registro Altendorf brevettato, con integrata compensazione della lunghezza, permette tagli in squadra e inclinati. L'angolo può essere regolato in continuo fino a 49° tramite scala graduata e le robuste, ed esenti da vibrazioni, battute possono essere posizionate individualmente fino ad una misura di 3500 mm. Per misure oltre i 1700 mm è possibile estrarre il telescopico. Quando si effettua un taglio inclinato, compensazione della lunghezza significa che le misure delle battute sono precise a qualsiasi angolo. Semplicemente si inclina il profilo all'angolo desiderato, si allinea il riferimento con l'angolo sulla scala di compensazione, e si posiziona la battuta alla misura richiesta.



■ **Profilo di squadra inclinabile con DIGIT L o DIGIT LD:** per avere precisione di 1/10 mm. Il display illustra le misure delle battute. Il sistema di misurazione ed il display calibrano l'intero strumento in una sola operazione. Batterie ad alta capacità e caricatore sono inclusi.

Il DIGIT LD indica in più sul display l'angolo di inclinazione, permette un livello di precisione di $\pm 1/100^\circ$. La quota di lunghezza viene calcolata automaticamente in funzione dell'angolo. Con integrata compensazione di lunghezza. Include due battute e regolazione micrometrica.



■ **Registro inclinabile da un lato:** questo registro permette tagli ad angolo precisi. E' facile da settare e viene posizionato sul carrello con il minimo sforzo.



Creati per accrescere le prestazioni: gli optional.



■ **DUPLEX doppi tagli inclinati:** il registro DUPLEX rende possibile fare tagli inclinati tra 0 e 90° con velocità e precisione. A 45° è possibile fare tagli in entrambi i lati senza muovere il registro. La misura è regolata tramite lente d'ingrandimento su scala. Può essere posizionato in ogni punto del carrello.

E' disponibile la versione DUPLEX D, con display digitale per l'indicazione dell'angolo, con una precisione di 1/100°. Disponibile nelle misure 1350 o 2150 mm.



■ **DUPLEX DD:** un esclusivo sviluppo di Altendorf, il DUPLEX DD è brevettato in tutto il mondo. Alta precisione del DUPLEX DD l'elettronica incorpora l'automatica compensazione della lunghezza e calcola la distanza delle battute in funzione dell'angolo in entrambi i lati del registro e visualizza entrambe digitalmente. Controlli delle misure, complicati calcoli e tagli di prova non sono necessari. Disponibile nelle misure 1350 o 2150 mm.



■ **Bandiera a parallelogramma:** precisa ed esente da usura, questo sistema è dotato di un robusto meccanismo di bloccaggio a 90° che assicura che la posizione ad angolo retto sia assolutamente ripetibile. La bandiera può essere inclinata fino a 47° in entrambe le direzioni. Il display digitale integrato visualizza l'angolo con una precisione di 1/100°. Include anche la compensazione di lunghezza, semplice da ottenere utilizzando la scala quando il profilo è inclinato. Fino a 3500 mm.



■ **Bandiera a parallelogramma con DIGIT L e DIGIT LD:** per avere precisione di 1/10mm. Il display illustra le misure delle battute. Il sistema di misurazione ed il display calibrano l'intero strumento in una sola operazione. Batterie ad alta capacità e caricatore sono inclusi.

Il DIGIT LD indica in più sul display l'angolo di inclinazione, permette un livello di precisione di $\pm 1/100^\circ$. La quota di lunghezza viene calcolata automaticamente in funzione dell'angolo. Con integrata compensazione di lunghezza. Include due battute e regolazione micrometrica.



■ **Linea di taglio laser:** il laser indica la linea di taglio in modo chiaro per tutta la lunghezza di taglio, utile per incidere o tagliare lavori pre-segnati, ad esempio per i gradini. Permette di risparmiare tempo e materiale.



■ **PALIN:** lunghi pezzi stretti possono essere tagliati in parallelo o in una forma conica con una precisione assoluta con il registro PALIN. La battuta di misura si appoggia al lato del pannello e non alla fine, in modo da non perdere capacità di taglio in lunghezza e differenti lunghezze di pannello possono essere tagliate senza dover muovere il PALIN. Il PALIN può essere utilizzato come supporto aggiuntivo sfilando il dispositivo di misurazione. Disponibile anche in versione digitale, PALIN D.



Creati per accrescere le prestazioni: gli optional.



■ **Barra di pressione pneumatica:** questa è soluzione ideale per trattenere saldamente pezzi fino ad 80 mm di spessore, utilizzato in particolare quando si lavora materiale lungo e sottile come l'impiallacciatura. E' composto da due parti controllate separatamente. E' richiesta una linea di collegamento pneumatico a 6 bar.



■ **Pistone di bloccaggio manuale:** il pressore manuale può essere facilmente posizionato sul carrello ed è altrettanto semplice regolarlo. Il pezzo è così tenuto saldamente sul piano e contro il registro. Questo accessorio accresce la sicurezza con un minimo costo.



■ **STEG – secondo supporto sul carrello:** allarga l'area di appoggio (larghezza: 400 mm) per pezzi più larghi. Rende più facile la lavorazione di grandi pannelli.



■ **Rullo di supporto in ingresso:** il rullo di supporto in ingresso con larghezza 300 mm è particolarmente utile quando si tagliano pezzi lunghi contro il registro parallelo. Si ripiega sotto il carrello (lunghezza minima richiesta 3000 mm) quando non è utilizzato.





LUNGHEZZE DI TAGLIO

Massime misure di taglio con bloccaggi o registro

Lunghezza carrello (mm)	2250	3000	3200	3400	3800	4300
Lunghezza di taglio (mm)	2150	2900	3100	3300	3700	4010

MASSIMA ESCURSIONE LAMA

Con o senza lama incisore

Diametro lama (mm)	250	300	315	350	400	450*
Escursione lama a 90° (mm)	0-50	0-75	0-82	0-100	0-125	13-150
Escursione lama a 45° (mm)	0-33	0-50	0-56	0-70	0-87	6-103

*lame incisore vanno rimosse.

LARGHEZZE DI TAGLIO 800, 1000, 1300 mm

PESO MACCHINA TO DELATE da 1000 kg

ALTEZZA BANCO 910 mm

CARATTERISTICHE E REQUISITI ELETTRICI ¹⁾

Motori (kW)	4	5,5	7,5
Voltaggio (V)	380-420	380-420	380-420
Frequenza (Hz)	50	50	50
Corrente (A) con/senza incisore	7,5/9,5	11,5/13,5	15,5/17,5
Fusibili (A)	25	25	25

COLLEGAMENTO ASPIRAZIONE

Connessione superiore: $\varnothing = 80$ mm

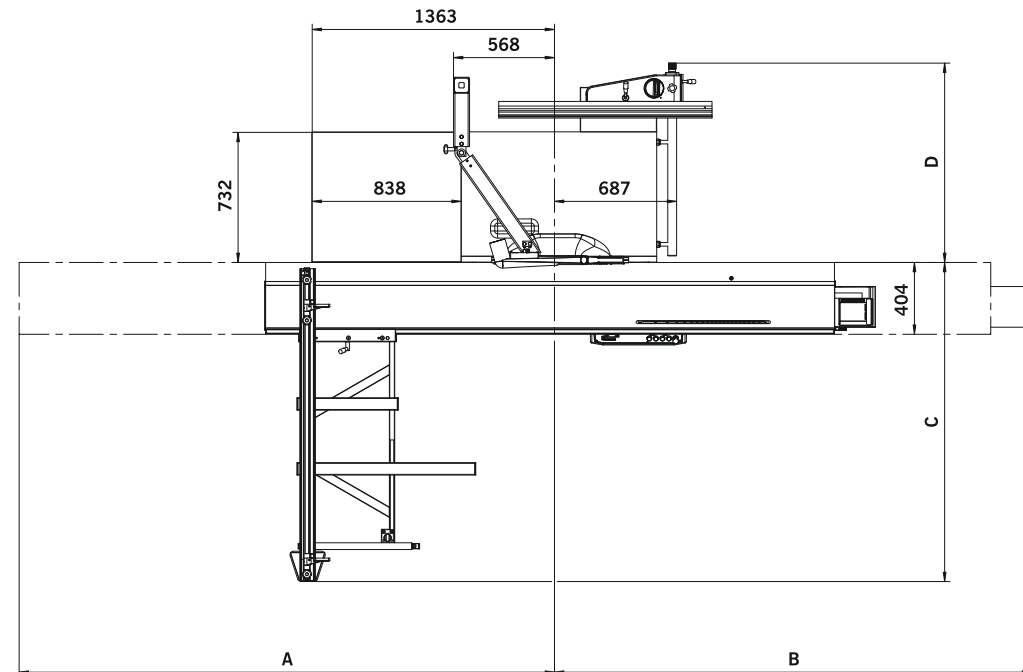
Connessione inferiore: $\varnothing = 120$ mm

Calo di pressione: 1200 Pa con connessione,
 $\varnothing = 140$ mm

Portata minima richiesta: $V_{\min} = 1110 \text{ m}^3/\text{h}$ a 20 m/sec.

¹⁾La sezione del cavo di connessione dipende dalla distanza della macchina dalla sorgente di energia e deve essere calcolata da tecnico specializzato (calo di corrente $\leq 3\%$). Se le caratteristiche del vs impianto sono diverse contattare il vostro referente Altendorf livello rumorosità 85,2 dB(A).

Specifiche tecniche.



SPAZIO RICHiesto

- A Lunghezza carrello + 290 mm
- B Lunghezza carrello + 360 mm
- C Registro di squadro, misura fino a 2500 mm: 1500-max. 2630 mm
Registro di squadro, misura fino a 3200 mm: 1890-max. 3420 mm
Registro inclinabile, misura fino a 3500 mm: 1960-max. 3690 mm
- D Larghezza di taglio + 310 mm

