

EXXCEL Serie

CNC FRÄSTECHNOLOGIE

EXXCEL Serie

Aufgrund langjähriger Erfahrungen im Maschinenbau begann ANDERSON vor 20 Jahren mit der Entwicklung von CNC-Bearbeitungszentren für schwere Zerspanung bei höchsten Ansprüchen. Der Grundstein war damit für ein international erfolgreiches Produkt gelegt, welches mittlerweile den Ansprüchen in der Luft- und Raumfahrt-industrie genügt.

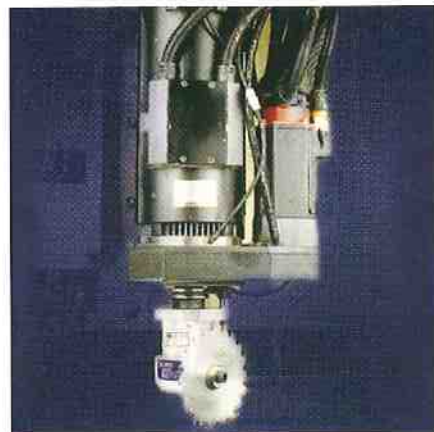
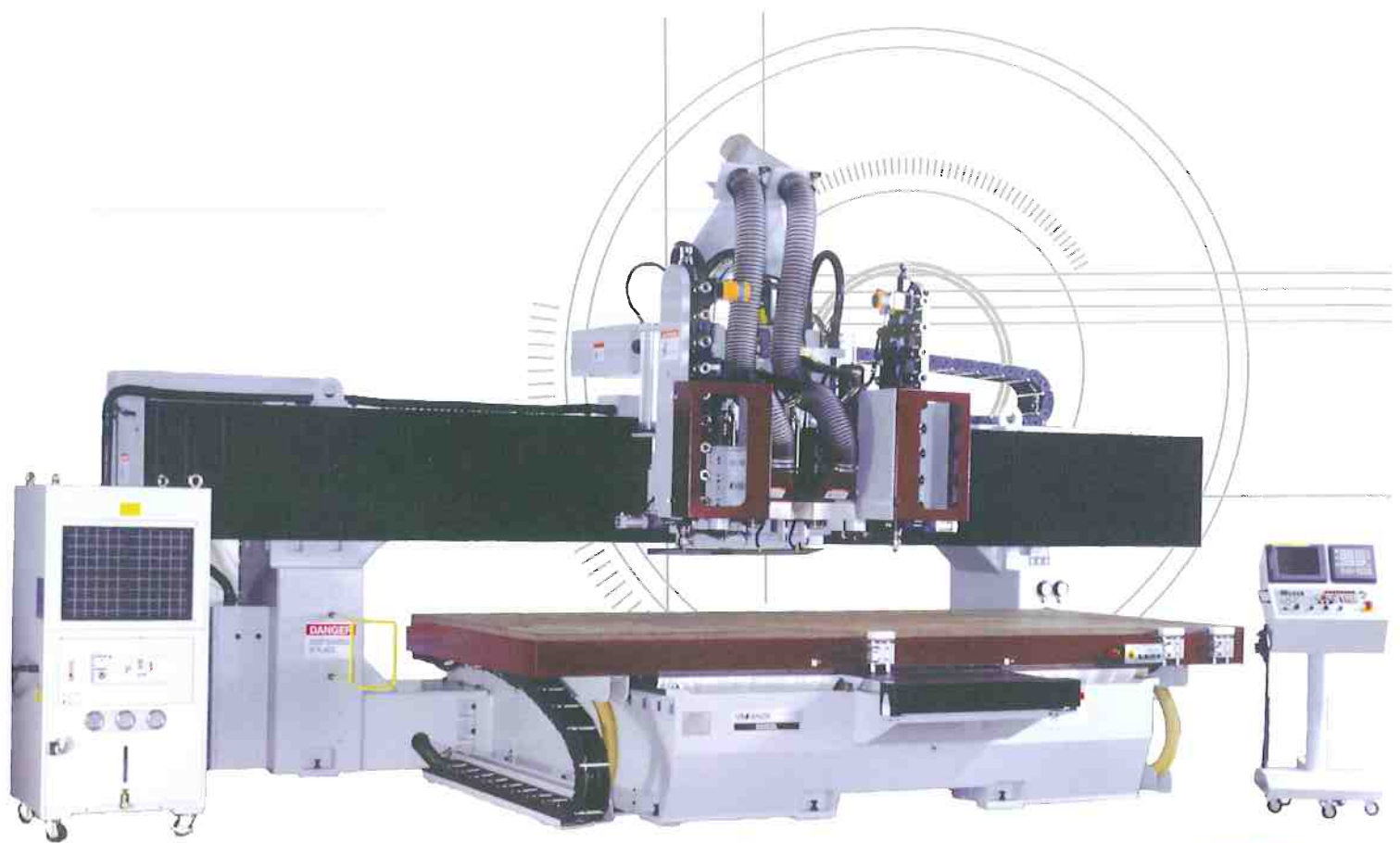
Die EXXCEL Serie wurde speziell für Anwender entwickelt, die ein flexibles Bearbeitungszentrum für hochwertige Anwendungen benötigen. Die Lineartechnologie der EXXCEL erfüllt die höchsten Ansprüche hinsichtlich Genauigkeit, Geschwindigkeit und Zuverlässigkeit. Diese herausragende Technologie, kombiniert mit dem für ANDERSON typischen soliden Maschinenbau, ist die Grundlage für die HSC Fertigungsanforderungen.

Hervorragende Prozesseigenschaften und Wirtschaftlichkeit sind die Ansprüche an diese Maschine.



Hochgenaues optisches Positionsmeßgerät





ANDERSON verfügt über eine große Bandbreite an HF Spindeln



Linearantriebe sind besonders gut für HSC-Bearbeitungen geeignet.

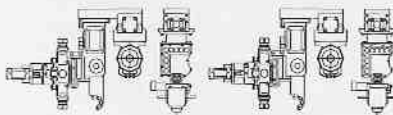
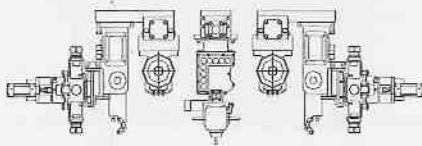
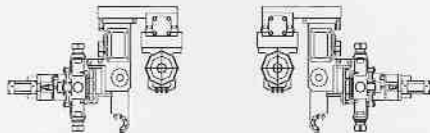
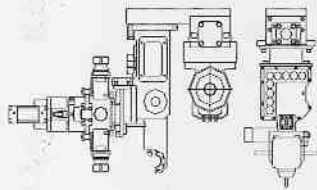
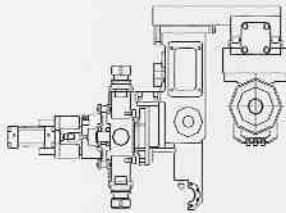
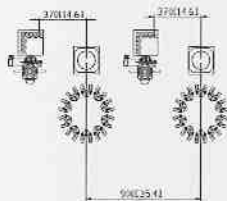
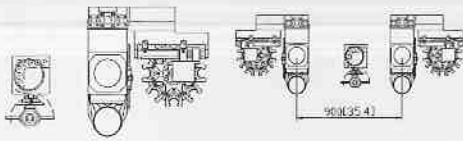
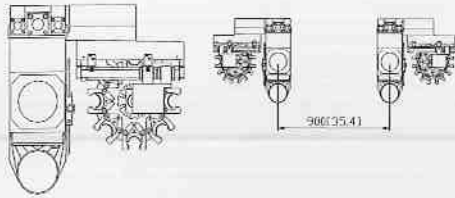


Automatische Werkzeugwechsler, wahlweise als Teller- oder Kettenmagazin



Das Bohraggregat verfügt über 9 vertikale Spindeln. Eine Nutsäge mit horizontalem Bohrgetriebe ist optional erhältlich.





TC / TC2

Ein oder zwei ANDI luftgekühlte HSK 63 F Spindeln mit 10-fach Tellerwechsler

Weitere Spindeln mit anderer Leistung, größere Magazine und wassergekühlte Spindeln sind optional erhältlich.

TC+D / TC2+D

Ein oder zwei ANDI luftgekühlte HSK 63 F Spindeln mit 10-fach Tellerwechsler
Ein Bohrgetriebe mit 9 vert. Spindeln

Nutsäge mit hor. Bohrgetriebe als Option erhältlich

TC2+D2

Zwei ANDI luftgekühlte HSK 63 F Spindeln mit 10-fach Tellerwechsler
Ein Bohrgetriebe mit 9 vert. Spindeln

Nutsäge mit hor. Bohrgetriebe als Option erhältlich

RAN

Eine ANDI luftgekühlte HSK 63 F Spindeln mit 16-fach Kettenwechsler

RAN+D

Eine ANDI luftgekühlte HSK 63 F Spindeln mit 16-fach Kettenwechsler
Ein Bohrgetriebe mit 9 vert. Spindeln

Nutsäge mit hor. Bohrgetriebe als Option erhältlich

MH

Zwei ANDI luftgekühlte HSK 63 F Spindeln mit 16-fach Kettenwechsler

MH+D

Zwei ANDI luftgekühlte HSK 63 F Spindeln mit 16-fach Kettenwechsler
Ein Bohrgetriebe mit 9 vert. Spindeln

Nutsäge mit hor. Bohrgetriebe als Option erhältlich

MH+D2

Zwei ANDI luftgekühlte HSK 63 F Spindeln mit 16-fach Kettenwechsler
Zwei Bohrgetriebe mit 9 vert. Spindeln

Nutsäge mit hor. Bohrgetriebe als Option erhältlich



EXXCEL Serie

Our Global Engineering is your Advantage - ANDERSON GROUP



ers gut
eignet.



über 9
ntsäge
ebe ist

ANDERSON GROUP

Technische Daten

Spezifikation:	EXXCEL	EXXCEL duo
Anz. der Tische	1	2
Anz. Vacuum Zonen im Tisch	1	1
Tischabmessungen	3,700 x 1,600mm	2x 1,840 x 1,600mm
Verfahrweg X	4,450 mm	4,450 mm
Verfahrweg Y	1,800 mm	1,800 mm
Verfahrweg Z	300 mm	300 mm
Positioniergeschwindigkeit in X	100 m/min	100 m/min
Positioniergeschwindigkeit in Y	100 m/min	100 m/min
Positioniergeschwindigkeit in Z	30 m/min	30 m/min
Spindel Daten		
Leistung	11 kW	11 kW
Dehzahl (1/min)	1,000~22 ,000	1,000~22 ,000
Spannsystem	HSK-63F	HSK-63F
Werkzeugmagazin	max 32	max 32
Bohrgetriebe	Anderson Type	Anderson Type
Vacuum Pumpe	500 m /h	500 m /h
Steuerung	ANDI-FANUC	ANDI-FANUC
Abmessungen:		
Grundfläche	6,500 x 4,200 mm	6,500 x 4,200mm
Höhe	3,300mm	3,300mm
Gewicht	11,000 kg	11,000 kg

Technische Änderungen vorbehalten -
 Alle technischen Daten müssen mit dem jeweils aktuellen Maschinenlayout verifiziert werden.

