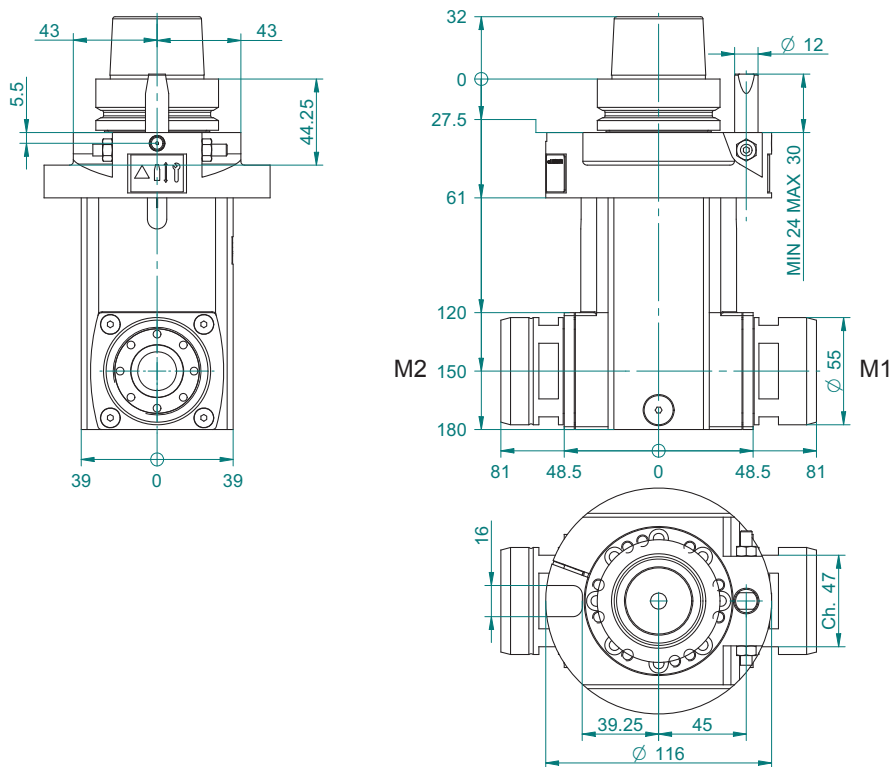


4.39 Aggregat AGGRE95

Maximale Drehgeschwindigkeit der Elektroschindel	17100 U/min
Maximale Drehgeschwindigkeit des Aggregats	12000 U/min
Übersetzungsverhältnis	0,7
Drehrichtung der Spindel M1	rechts
Drehrichtung der Spindel M2	links
Drehrichtung der Elektroschindel	rechts
Gewicht	5 kg



Unterbrechungszeit der Bearbeitung

Sofern die maximale Drehzahl nicht überschritten wird, kann dieses Aggregat normalerweise ohne Unterbrechung der Bearbeitung in Dauerbetrieb arbeiten. Um die Überhitzung des Aggregats zu vermeiden, sind auch die Vorschubgeschwindigkeit, der Zustand des Werkzeugs und die Art des zu bearbeitenden Materials zu berücksichtigen.

Am Aggregat ist jedenfalls ein Schild angebracht, welches die augenblickliche Temperatur anzeigt. <Die Temperatur darf 70 °C nicht überschreiten; wird diese Temperatur erreicht, die Bearbeitung sofort abbrechen und das Aggregat abkühlen lassen.

Überschreitet das Aggregat die Temperatur von 72 °C färbt sich ein weiteres Schild bleibend und jeder Garantieanspruch verfällt.