

Jade 200

bordatrici monolaterali automatiche



Quando competitività
significa qualità
ed efficienza



Made In Biesse

Il mercato chiede

un cambiamento nei processi produttivi che consenta di accettare il maggior numero di commesse possibili. Tutto ciò mantenendo alti standard di qualità, personalizzazione dei manufatti con tempi di consegna rapidi e certi e soddisfacendo le richieste degli architetti più creativi.

Biesse risponde

con soluzioni tecnologiche che valorizzano e supportano l'abilità tecnica e la conoscenza dei processi e dei materiali. **Jade 200** è la gamma di bordatrici monolaterali automatiche ideata per l'artigiano e le aziende che cercano semplicità, produzione personalizzata e soluzioni flessibili in spazi ridotti.

- ▶ **Costruita secondo le esigenze di lavorazione.**
- ▶ **Perfetta finitura con ogni tipo di processo.**
- ▶ **Alta qualità del prodotto finito.**
- ▶ **Tecnologia innovativa per alte prestazioni**

Investimento ridotto,
alta affidabilità



Jade 200

bordatrici monolaterali automatiche



Costruita secondo le esigenze di lavorazione

Le bordatrici Jade sono macchine compatte e solide costruite secondo le specifiche esigenze di lavorazione. Possono essere riconfigurate in un successivo momento per rispondere a nuove esigenze di produzione.



Gruppo Rettificatore.



Gruppo Incollatore.



Gruppo Intestatore.



Gruppo Spigolatore.



Gruppo Arrotondatore.





Gruppo Raschiabordo.



Gruppo Raschiacolla.



Spazzole.



Precisione e accuratezza

Prodotti di alta qualità e ridotti tempi di lavorazione, grazie a soluzioni specifiche create per supportare il lavoro quotidiano.



Incollaggio ottimale grazie al controllo della temperatura differenziale tra la vasca colla e il rullo spalma colla. Un dispositivo automatico evita che la colla si surriscaldi quando la macchina non viene usata. Manutenzione facile e veloce grazie ad uno strato di teflon interno. Dispositivo di taglio automatico per bordi di 3mm.



Il gruppo rettificatore è dotato di due motori a intervento automatico per garantire una perfetta finitura. Il sistema automatico assicura un ottimo posizionamento della fresa utensile a seconda dello spessore del pannello che deve essere lavorato.





Il gruppo Intestatore elimina l'eccellenza del bordo in testa e in coda del pannello con 2 motori ad alta frequenza assicurando affidabilità e precisione di taglio. Il Gruppo Intestatore può essere inclinato (da 0 a 15 gradi) automaticamente dal pannello di controllo.



Gruppo Spigolatore per la refilatura del bordo, completo di 2 motori ad alta frequenza e copiatori verticali/orizzontali a disco girevole.

Tecnologia esclusiva

La serie di elettromandri Rotax è standard ed esclusiva su tutte le macchine bordatrici Biesse, ed è la stessa tecnologia usata nella serie di bordatrici di alta gamma e nei centri di lavoro a controllo numerico. Garantiscono elevate potenze, dimensioni compatte e altissimi standard di finitura. Progettati e realizzati da HSD, azienda leader nel settore, gli elettromandri Rotax rappresentano il massimo dell' eccellenza in ingegneria.



2011818270

HSD Rotax

PRODOTTORE
POTENZA NOMINALE
230V 50/60Hz
1000W

SCELTA DELLA TENSIONE DI ALIMENTAZIONE			
230V	230		
115V	230		
115V	1150		
115V	1150/2300		
115V	1150/2300/3450		
115V	1150/2300/3450/4600		

CE

ITC 80024

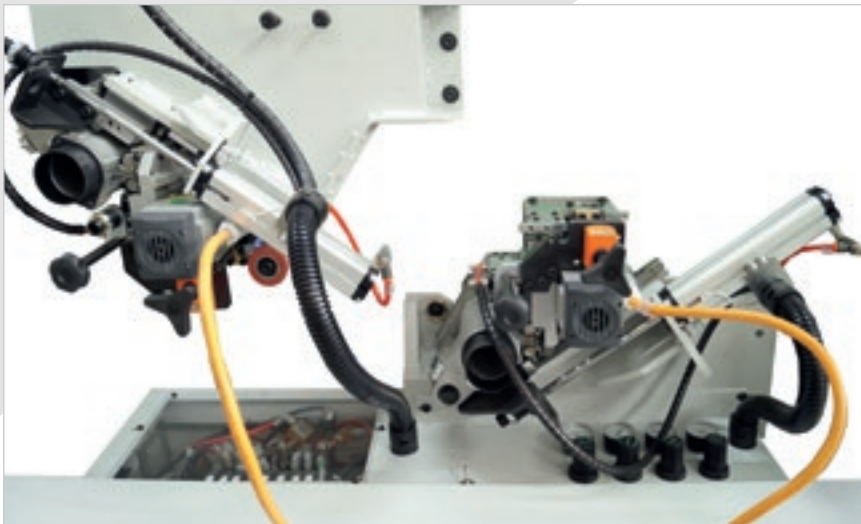


BIESSE

ROTAXELECTROSPINDLES

Biesse progetta e realizza direttamente tutte le componenti di alta qualità per i suoi macchinari. Connubio perfetto tra tecnologia Biesse e genio Italiano.

Bordatura di alta qualità



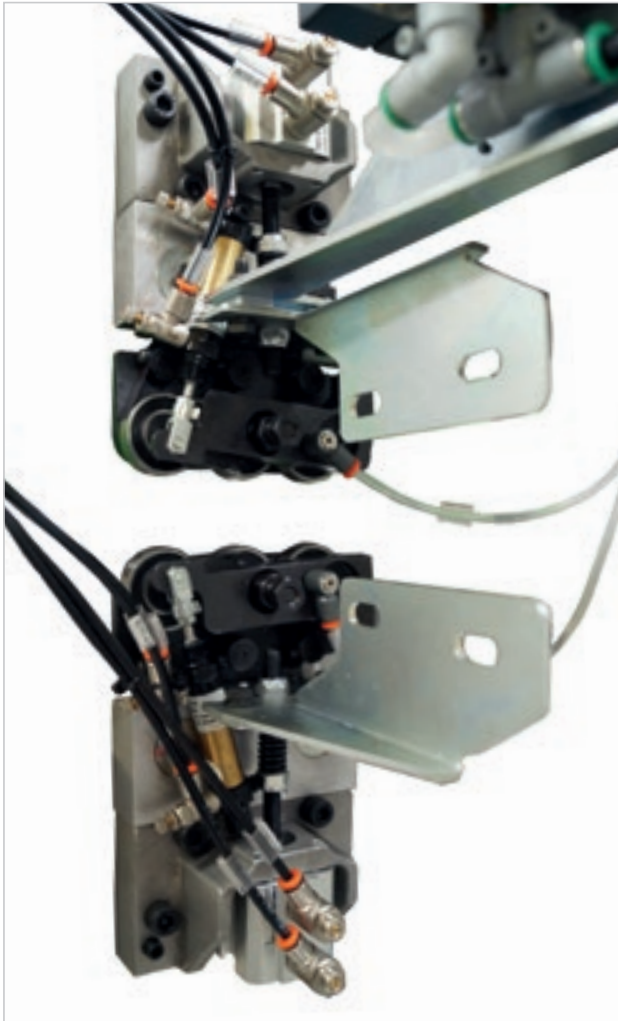
Il Gruppo Arrotondatore a due motori consente di applicare il raggio non solo in testa e in coda del bordo ma anche nella parte superiore e inferiore del pannello.



Il Gruppo Raschiabordo elimina le imperfezioni derivate dalle lavorazioni precedenti sulla parte superiore ed inferiore del bordo.

Perfetta finitura

Soluzioni tecnologiche ideate per la perfetta finitura di ogni tipologia di lavorazione.



Il Gruppo Rachiacolla rimuove gli eccessi di colla nella parte superiore ed inferiore del pannello, è l'unico sul mercato dotato di 4 cilindri pneumatici per un'elevata qualità di finitura.

Gruppo spazzole per la pulizia e la lucidatura del bordo e del pannello.



Service & Parts

Coordinamento diretto e immediato fra Service e Parts delle richieste di intervento. Supporto Key Customers con personale Biesse dedicato in sede e/o presso il cliente.

Biesse Service

- ▶ Installazione e start-up di macchine e impianti.
- ▶ Training center per la formazione dei tecnici Field Biesse, filiali, dealer e direttamente dai clienti.
- ▶ Revisioni, upgrade, riparazioni, manutenzione.
- ▶ Troubleshooting e diagnostica remota.
- ▶ Upgrade del software.

500 / tecnici Biesse Field in Italia e nel mondo.

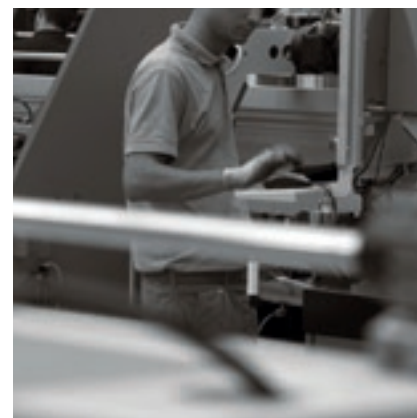
50 / tecnici Biesse operanti in tele-service.

550 / tecnici Dealer certificati.

120 / corsi di formazione multilingua ogni anno.

Il Gruppo Biesse promuove, cura e sviluppa rapporti diretti e costruttivi con il cliente per conoscerne le esigenze, migliorare i prodotti e i servizi post-vendita attraverso due aree dedicate: Biesse Service e Biesse Parts.

Si avvale di una rete globale e di un team altamente specializzato offrendo ovunque nel mondo servizi di assistenza e ricambi per macchina e componentistica on-site e on-line 24/7.



Biesse Parts

- ▶ Pezzi di ricambio originali Biesse e kit ricambi personalizzati sul modello macchina.
- ▶ Supporto all'identificazione del ricambio.
- ▶ Uffici dei corrieri DHL, UPS e GLS resident all'interno del magazzino ricambi Biesse e ritiri multipli giornalieri.
- ▶ Tempi di evasione ottimizzati grazie alla rete di distribuzione capillare nel mondo con magazzini delocalizzati ed automatici.

87% 

di ordini fermo macchina evasi entro 24 ore.

95% 

di ordini evasi entro la data promessa.

100 

addetti ai ricambi in Italia e nel mondo.

500 

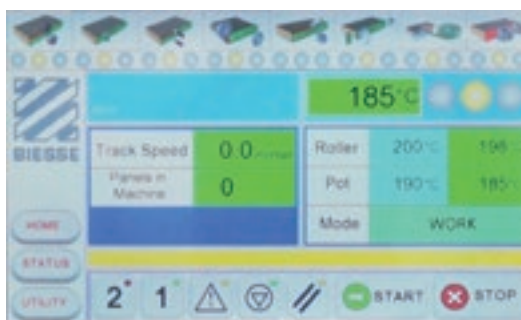
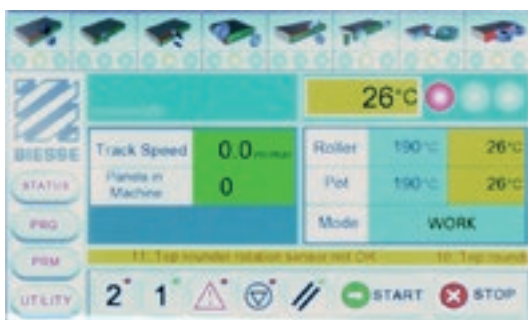
ordini gestiti ogni giorno.

Tecnologia facile da usare

Una programmazione facile ed immediata alla portata di tutti grazie al pannello di controllo touch screen.

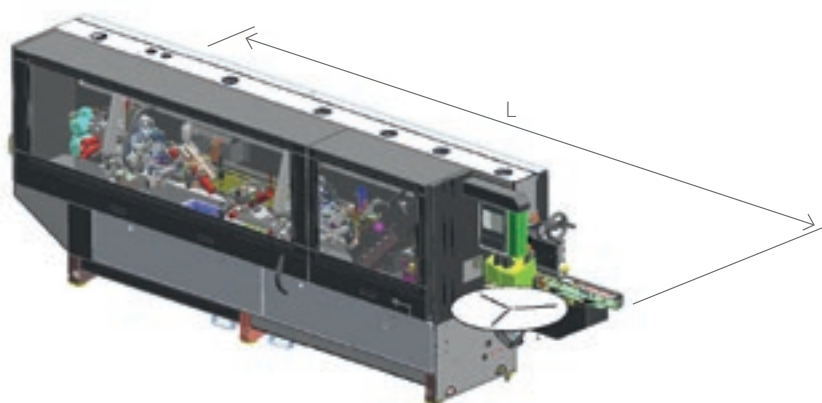


Visualizzazione e gestione della temperatura colla su rullo e vasca colla.



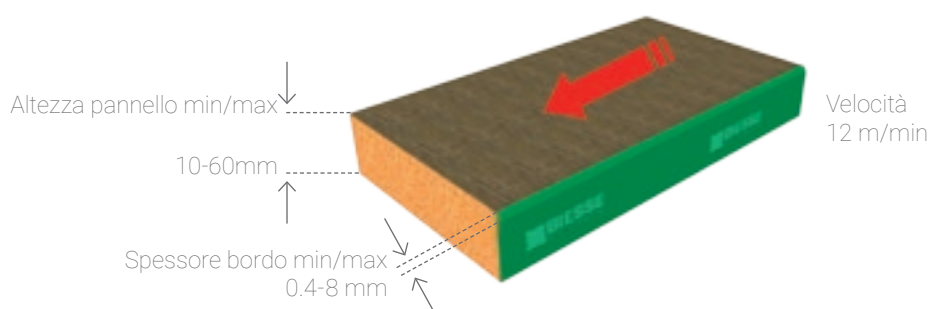
Facile gestione dei programmi grazie all'intuitiva interfaccia disponibile in numerose lingue.

Specifiche tecniche



	mm 4168 - inch 1641
	mm 5213 - inch 2052

Altezza pannello	mm 10-60	inch 0.39-2.36
Altezza del materiale da bordare	mm 14-64	inch 0.55-2.51
Spessore del materiale da bordare in rotoli/strisce	mm 0.4-3/8	inch 0.01-0.11/0.31
Pannello	mm 25	inch 0.98
Lunghezza minima del pannello	mm 150	inch 5.9
Larghezza minima del pannello (con lunghezza mm 150)	mm 85	inch 3.34
Larghezza minima del pannello (con lunghezza mm 250)	mm 50	inch 1.96
Velocità di avanzamento	m/min 12	ft/min 39.37
Sistema di aspirazione polvere per ogni gruppo operatore 1 bocchetta dia.	mm 100	inch 3.93
Connessione pneumatica	Bar 7	
Capacità vasca colla (approssimativa)	Kg 2	
	minuti 10	
Con gruppo rettificatore	kW 8	
Con gruppo rettificatore & gruppo arrotondatore	kW 10	



Dati tecnici ed illustrazioni non sono impegnativi. Alcune foto possono riprodurre macchine complete di opzionali. Biesse Spa si riserva il diritto di apportare eventuali modifiche senza preavviso.

Livello di pressione sonora ponderato A (LpA) in lavorazione posto operatore su macchina con pompe a palette LpA=86dB(A) Lwa=106dB(A) Livello di pressione sonora ponderato A (LpA) posto operatore e livello di potenza sonora (LwA) in lavorazione su macchina con pompe a camme LpA=86dB(A) LwA=106dB(A) Incertezza di misura K dB(A) 4.

Il rilevamento è stato eseguito rispettando la norma UNI EN 848-3:2007, UNI EN ISO 3746:2009 (potenza sonora) e UNI EN ISO 11202:2009 (pressione sonora posto operatore) con passaggio pannelli. I valori di rumorosità indicati sono livelli di emissione e non rappresentano necessariamente livelli operativi sicuri. Nonostante esista una relazione fra livelli di emissione e livelli di esposizione, questa non può essere utilizzata in modo affidabile per stabilire se siano necessarie o meno ulteriori precauzioni. I fattori che determinano il livello di esposizione a cui è soggetta la forza lavoro comprendono la durata di esposizione, le caratteristiche del locale di lavoro, altre fonti di polvere e rumore ecc., cioè il numero di macchine ed altri processi adiacenti. In ogni caso, queste informazioni consentiranno all'utente della macchina di effettuare una migliore valutazione del pericolo e del rischio.

Made **With** Biesse

La tecnologia Biesse accompagna la crescita di Stechert.

“Su queste sedie siede il mondo” è il motto del gruppo Stechert che può essere effettivamente preso alla lettera. Quella che 60 anni fa è iniziata come una piccola azienda manifatturiera di modanature per carrozzine, serramenti per mobili e serrature per porte, oggi è uno dei grandi fornitori a livello internazionale di sedie contract e da ufficio nonché di mobili in acciaio tubolare. Inoltre dal 2011 è nata la collaborazione con WRK GmbH, specialista internazionale per strutture a podio, sedili per sale conferenze e tribune, collegata a Stechert tramite la comune società commerciale STW. Per i responsabili di Stechert, tuttavia, l’ottimo risultato ottenuto non è un buon motivo per riposare sugli allori. Al contrario, l’azienda sta investendo corposamente sul sito di Trautskirchen per rendere ancora più efficiente e proficua la propria produzione. Nella ricerca di un nuovo partner per i macchinari, i responsabili aziendali hanno scelto il prodotto-

re italiano Biesse. “Per il progetto abbiamo scelto macchinari che contenessero già alcune opzioni e fossero predisposti per le funzioni di automazione”, spiega Roland Palm, Area manager di Biesse. È stato creato un ciclo produttivo efficiente in cui i lavoratori sono stati in grado di dare il meglio già dopo una breve fase di addestramento.

All’inizio della produzione si trova la sezionatrice ad una linea di taglio “WNT 710”. “Perché”, spiega l’ebanista qualificato Martin Rauscher, “vogliamo poter lavorare pannelli anche grandi 5,90 metri, per ridurre il più possibile gli sfridi.” I normali pannelli rettangolari per tavoli o pannelli da parete sono portati direttamente alla bordatrice “Stream” con la tecnologia “AirForceSystem”. La bordatrice Biesse di un gruppo che attiva il materiale dei bordi stratificato non più con un raggio laser, bensì con aria calda per ottenere le cosiddette “fughe zero”. “La qualità non ha nulla da invidiare al

sistema laser, al contrario: con una potenza di allacciamento di 7,5 kW, i costi per metro quadro sono molto più bassi”, sottolinea l’area manager Biesse.

“Vogliamo essere attrezzati anche per quando stampiamo noi stessi il serramento e dobbiamo quindi calibrare i pannelli” afferma Martin Rauscher, “Lo stesso vale ovviamente per il legno massello e i pannelli multiplex, che necessitano di una molatura prima di essere verniciati in una ditta esterna. Ad entrambi i tipi di lavorazione è dedicata la levigatrice “S1” Biesse. Per poter far fronte alle esigenze del futuro, nel capannone di Trautskirchen si trovano anche due centri di lavoro a controllo numerico di Biesse: un “Rover C 965 Edge” ed un “Rover A 1332 R”, che si completano perfettamente.

Il gruppo Stechert vuole rafforzare anche la vendita di soluzioni innovative per finiture interne con sistemi completi per pareti, soffitti, pavimenti e soppalchi. Per la sezionatura dei pannelli il gruppo ha acquistato una “Sektor 470”. Per le ulteriori lavorazioni per geometria, scanalatura e molle nonché fori e fresature superficiali, vi sono due Centri di lavoro di Biesse, un “Arrow” per le applicazioni nesting, un “Rover B 440” e di recente anche una macchina a 5 assi, il Centro di lavoro “Rover C 940 R” per poter realizzare soprattutto pannelli per pareti e soffitti elaborati tridimensionalmente.

Fonte: HK 2/2014



<http://www.stechert.de>



Biesse Group

In / 1 gruppo industriale, 4 settori di business e 9 stabilimenti produttivi.

How / 14 mln €/anno in R&D e 200 brevetti depositati.

Where / 37 filiali e 300 tra agenti e rivenditori selezionati.

With / clienti in 120 Paesi, produttori di arredamento e design, serramento, componenti per l'edilizia, nautica ed aerospace.

We / 3800 dipendenti nel mondo.

Biesse Group è una multinazionale leader nella tecnologia per la lavorazione di legno, vetro, pietra, plastica e metallo.

Fondata a Pesaro nel 1969 da Giancarlo Selci, è quotata in borsa da giugno 2001.

 **BIESSEGROUP**

 **BIESSE**

 **INTERMAC**

 **DIAMUT**

MECHATRONICS

