

Rover 35

Centro di lavoro a CNC
CNC-gesteuertes Bearbeitungszentrum



Rover 35

POTENZA E VERSATILITA' LEISTUNG UND VIELSEITIGKEIT

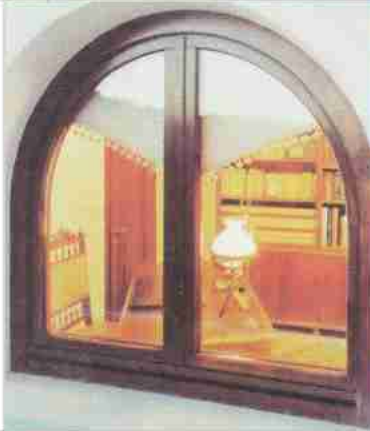
Rover 35 è il centro di lavoro in grado di offrire al mercato le migliori prestazioni in termini di

- flessibilità
- produttività
- affidabilità
- qualità
- sicurezza
- semplicità d'utilizzo

Rover 35 ist das Bearbeitungszentrum, das in der Lage ist, dem Markt die besten Leistungen in Bezug auf die folgenden Punkte zu bieten:

- Flexibilität,
- Produktivität,
- Zuverlässigkeit,
- Qualität,
- Sicherheit,
- Leichte Handhabung.

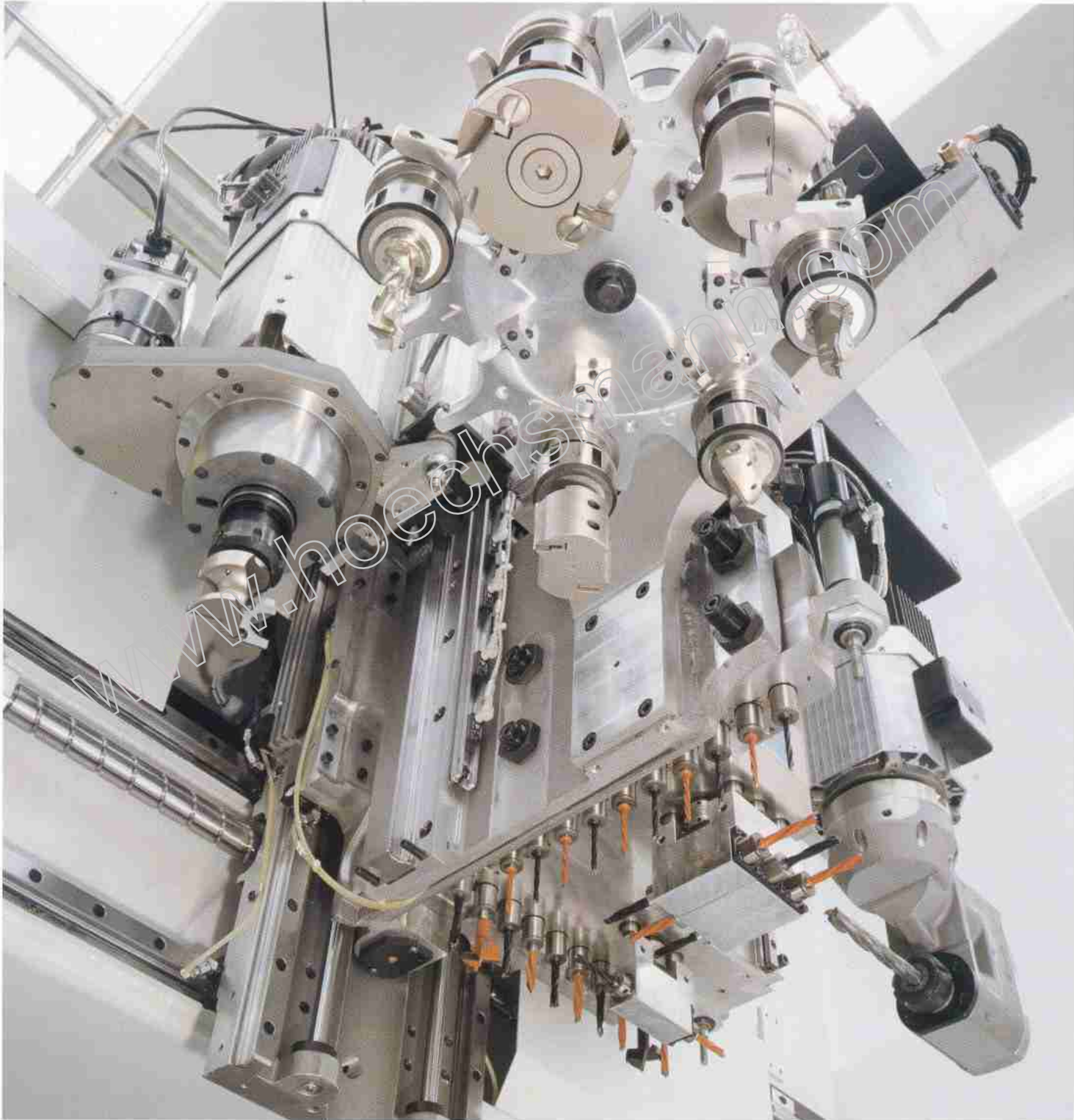




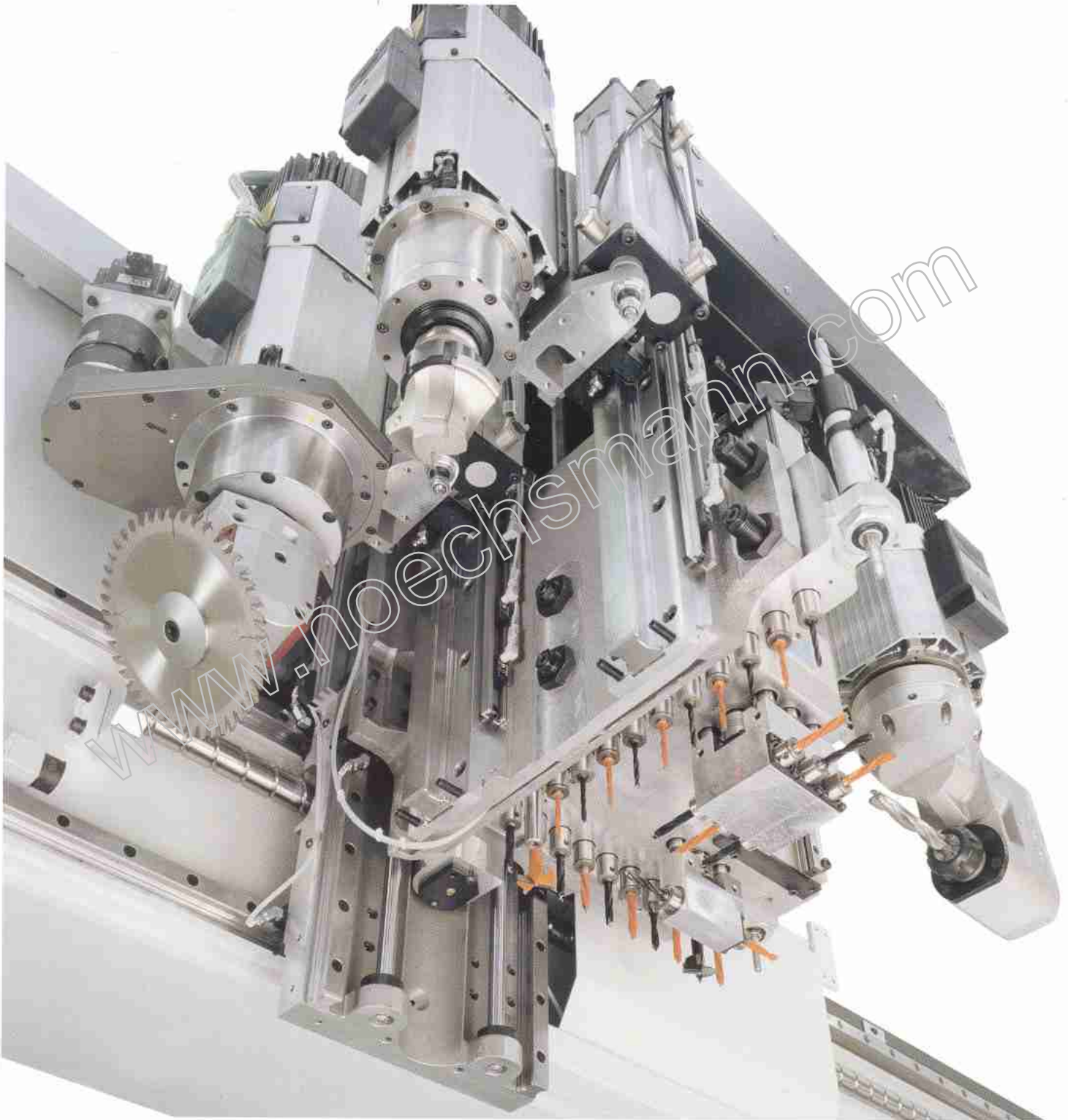
Rover 35

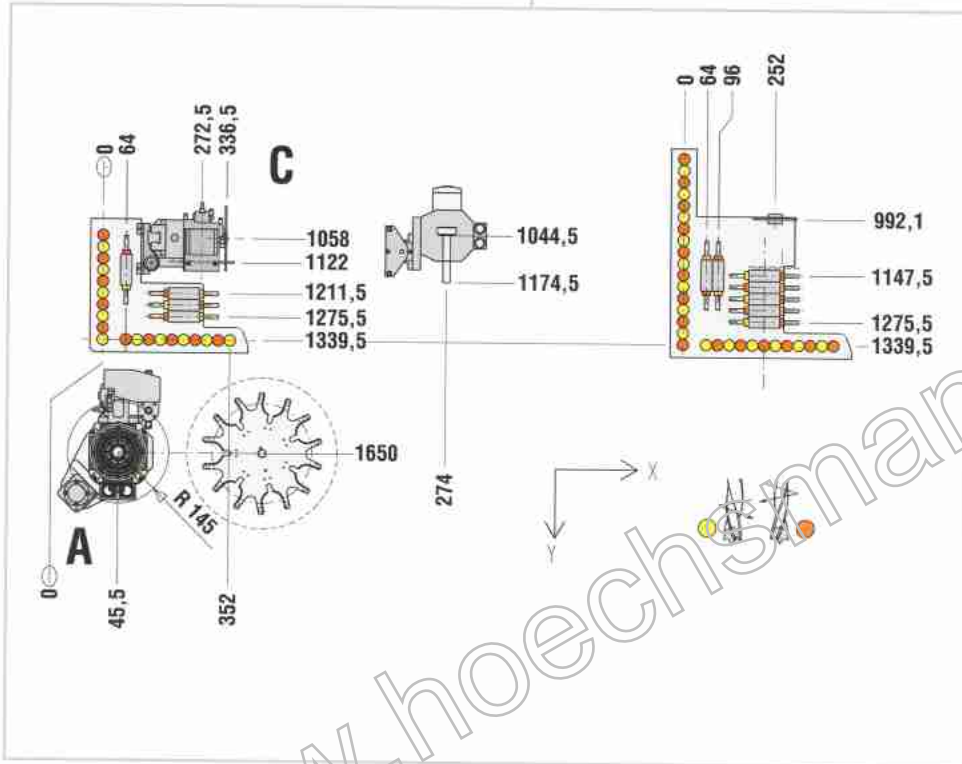
**MASSIMA CONFIGURABILITÀ PER
OGNI ESIGENZA PRODUTTIVA**
*MAXIMALE KONFIGURIERBARKEIT FÜR
JEDEN PRODUKTIONSANSPRUCH*

CONFIGURAZIONE 1
KONFIGURATION 1



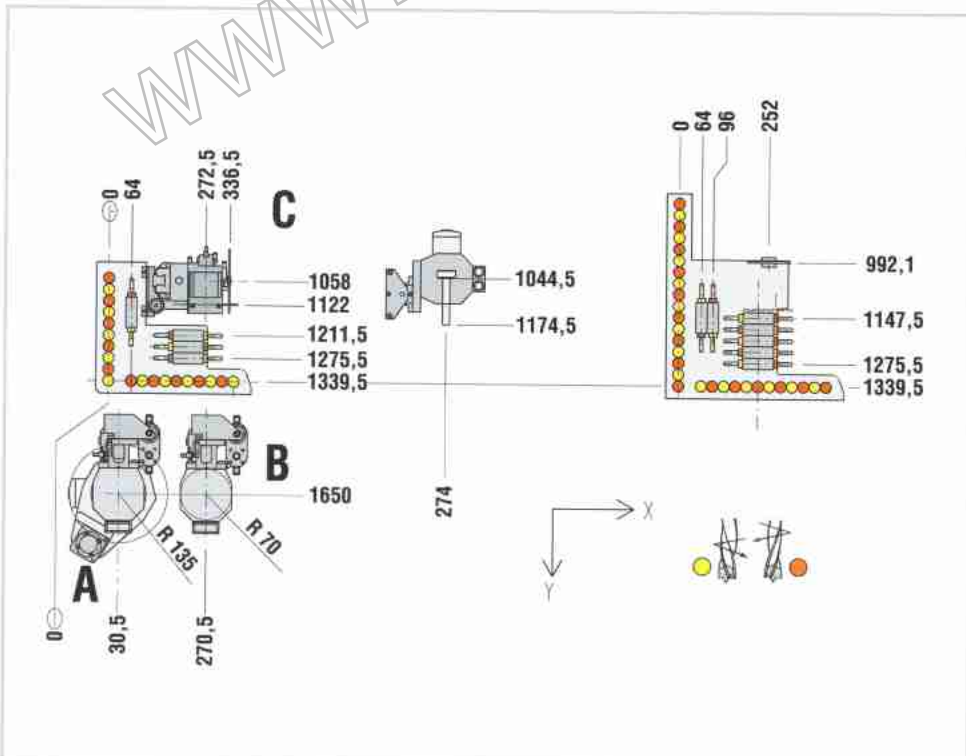
CONFIGURAZIONE 2
KONFIGURATION 2





Configurazione 1
Pos. A
 Elettromandrino 7,5 / 12 / 13,5 kW
Pos. C
 Lama 160 mm 0°-90°
 unità di fresatura orizzontale
Unità di foratura
 Nr.28 / 43 mandrini
Cambio utensile
 Revolver 7 posizioni

Konfiguration 1
Pos. A
 Elektrospindel 7,5 / 12 / 13,5 kW
Pos. C
 Sägeaggregat 160 mm 0°-90°
 Horizontale Fräseinheit
Bohreinheit
 28 / 43 Spindeln
Werkzeugwechsel
 Revolver 7 Positionen

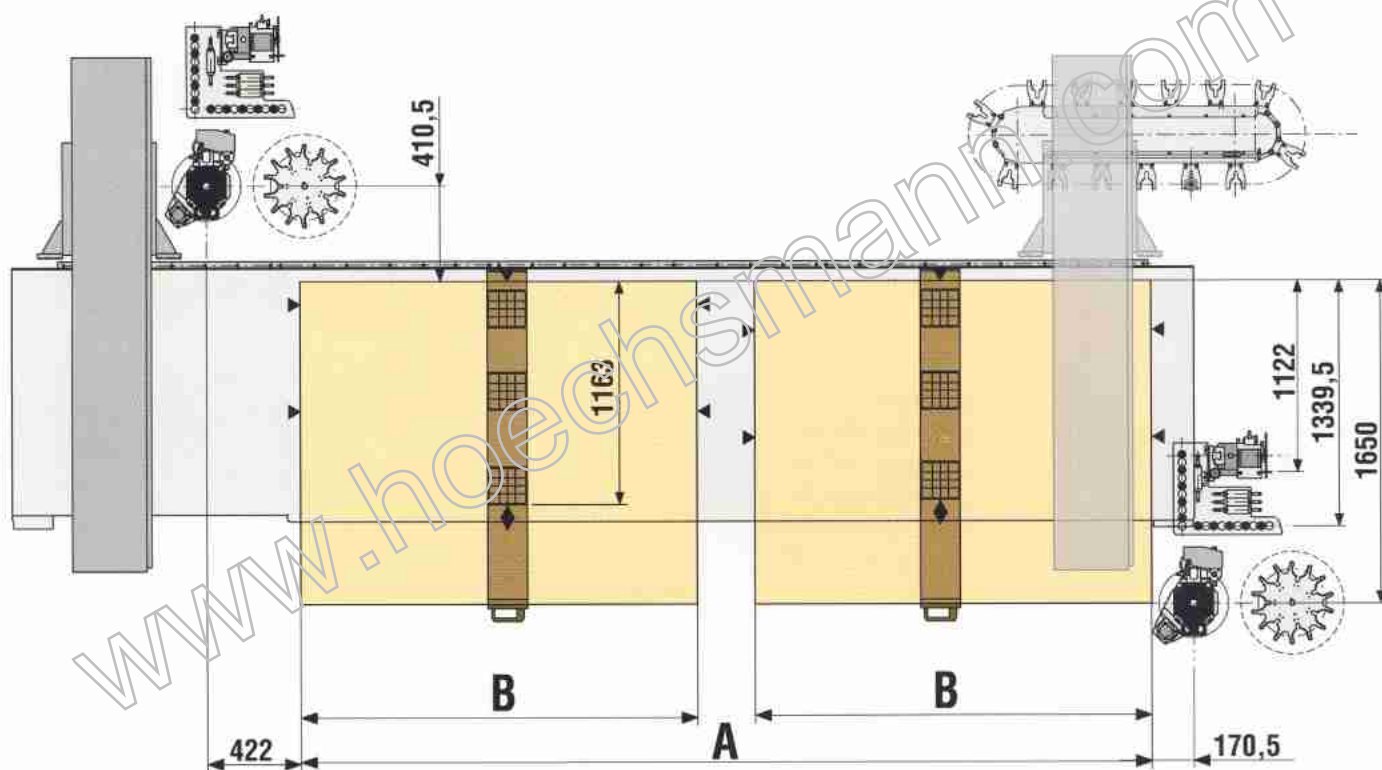


Configurazione 2
Pos. A
 Elettromandrino 7,5 / 12 / 13,5 kW
Pos. B
 Elettromandrino 7,5 / 12 kW
Pos. C
 Lama 160 mm 0°-90°
 unità di fresatura orizzontale
Unità di foratura
 Nr.28 / 43 mandrini

Konfiguration 2
Pos. A
 Elektrospindel 7,5 / 12 / 13,5 kW
Pos. B
 Elektrospindel 7,5 / 12 kW
Pos. C
 Sägeaggregat 160 mm 0°-90°
 horizontale Fräseinheit
Bohreinheit
 28 / 43 Spindeln

Rover 35

CAMPI DI LAVORO ARBEITSBEREICHE



	S	L	XL
A (mm)	3.500	4.500	6.000
B (mm)	1.650	2.150	2.900

	S	L	XL
A	3.500	4.500	6.000
B	1.050	1.550	2.300



Rover 35

CAMBIO UTENSILE RAPIDO ED AFFIDABILE *SCHNELLER UND BETRIEBSSICHERER WERKZEUGWECHSELER*

Il cambio utensile a catena a 21 posizioni permette la sostituzione contemporanea di due utensili dimezzando il tempo di cambio e aumentando la produttività.

Durch das Kettenwechselsystem mit 21 Positionen können zwei Werkzeuge gleichzeitig gewechselt werden. Dadurch wird die Zeit für den Wechsel halbiert und die Produktivität erhöht.



Il cambio utensile a revolver a 7 posizioni permette di eseguire la sostituzione dell'utensile senza perdite di tempo

Der Revolverwerkzeugwechsler mit 7 Positionen ermöglicht es, ein Wechseln des Werkzeugs ohne Zeitverlust.





Fissare e rimuovere scomode attrezzature, sono problemi che appartengono al passato

L'innovativo piano di lavoro ATS (Advanced Table-setting System) è un brevetto esclusivo Biesse. Consente di bloccare rapidamente pezzi di qualsiasi forma e dimensione e di ridurre drasticamente i tempi di attrezzaggio.

Das Montage und Demontage von umständlichen Spannvorrichtungen ist ein Problem, das der Vergangenheit angehört.

Der innovative Arbeitstisch ATS (Advanced Table-setting System) ist ein exklusives Patent der Firma Biesse. Dieses System ermöglicht ein schnelles Spannen der Werkstücke jeder Form und Größe, dadurch werden die Rüstzeiten drastisch reduziert.



Rover 35

ATS: INNOVAZIONE NEL BLOCCAGGIO E RIFERIMENTO DEI PEZZI
ATS: INNOVATION BEIM SPANNEN UND ANLEGEN DER WERKSTÜCKE



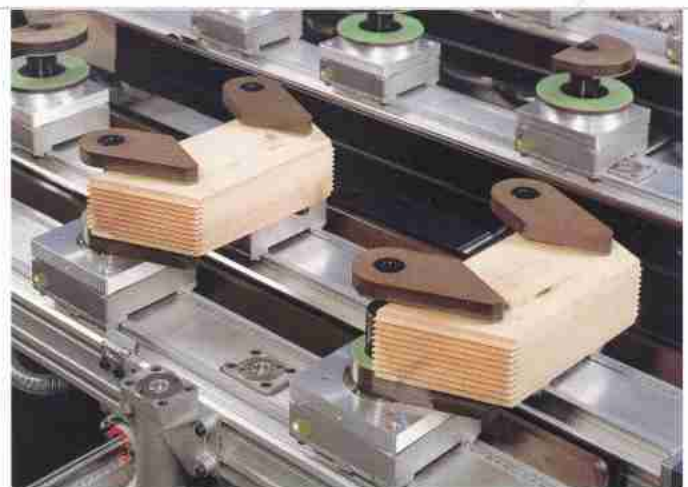
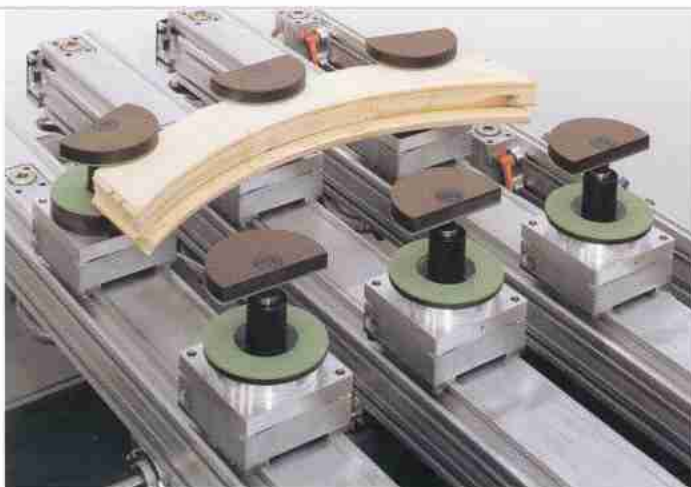
Visualizzatori delle quote di posizionamento delle controsagome e dei piani di lavoro.

Digitalanzeigen für die Position der Schablonen und der Arbeitstische

Rover 35

**UNICLAMP (BREVETTATO):
LA MIGLIOR SOLUZIONE PER LA
PRODUZIONE DI SERRAMENTI**

**UNICLAMP (PATENTIERT):
DIE BESTE LÖSUNG FÜR
DIE HERSTELLUNG VON FENSTERN UND TÜREN**



Rover 35

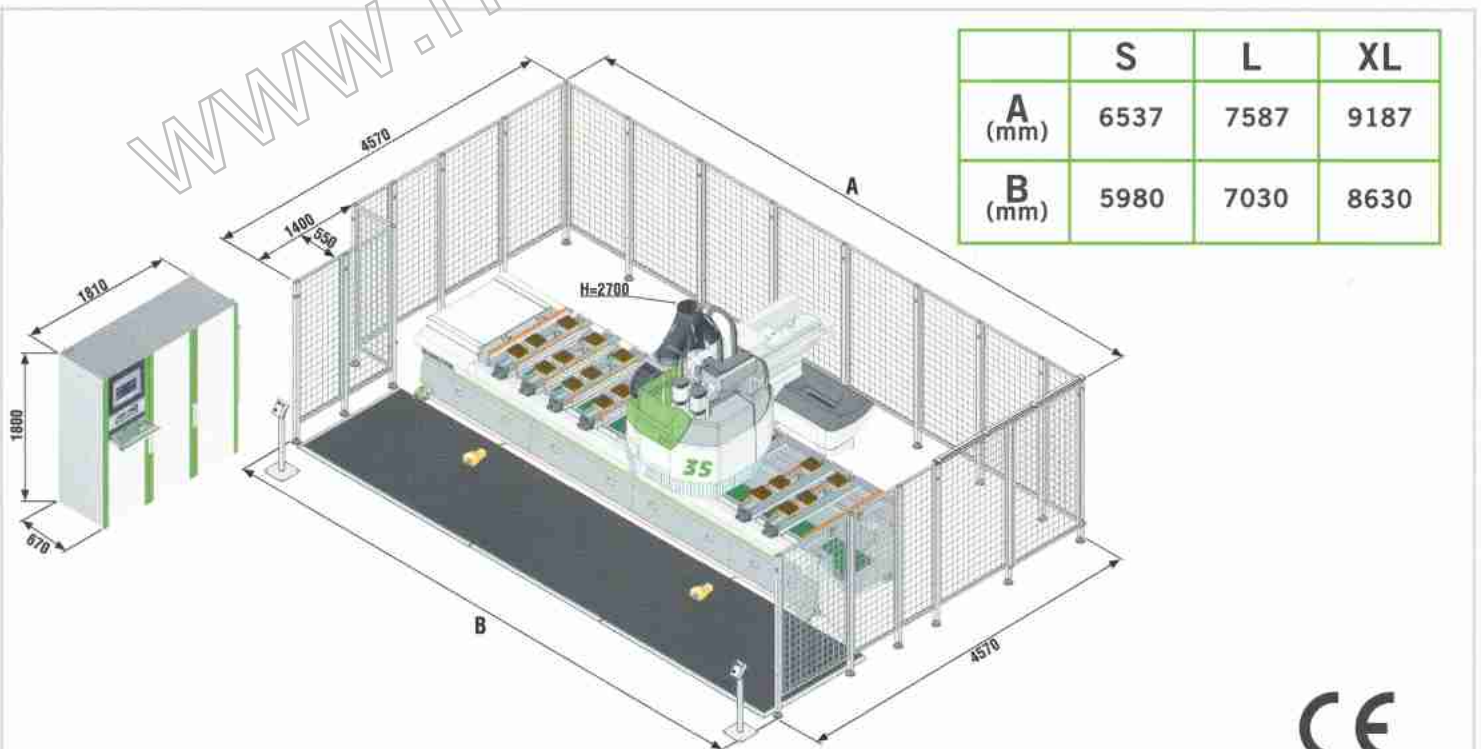
SICUREZZA SENZA COMPROMESSI SICHERHEIT OHNE KOMPROMISSE

Biesse ha recepito scrupolosamente le indicazioni riportate nella Direttiva Macchine 89/392 relativamente alla sicurezza dell'ambiente di lavoro ed all'ergonomia dell'operatore.

Biesse hat die in den Maschinenrichtlinie CE-Norm 89/392 aufgeführten Anweisungen in Bezug auf die Sicherheit der Arbeitsumgebung und der Bedienerergonomie gewissenhaft umgesetzt



Rover 35 in allestimento CE
Rover 35 in CE-Ausstattung



CAMPO DI LAVORO

X – versione S/L/XL

Y

Passaggio pezzo

Corsa asse X – versione S/L/XL

Corsa asse Y – versione S/L/XL

Corsa asse Z – versione S/L/XL

Velocità assi X / Y / Z

UNITÀ DI FORATURA

Mandrini foratura verticale

Mandrini foratura orizzontale

Potenza motore

Diametro gruppo lama

Potenza motore lama

UNITÀ DI FRESATURA

Attacchi

Rotazione max ISO30/HSKF63

Dimensione codolo utensile

UNITÀ FRESATURA ORIZZONTALE

Rotazione max

UNITÀ LAMA 0°-90°

Diametro

UNITÀ LAMA 0°-90°

Diametro

INVERTER**MAGAZZINI UTENSILI**

Posti nei magazzini utensili

Diametro max utensile

Pompa del vuoto

DIMENSIONI PER TRASPORTO

S

L

XL

ARBEITSBEREICH

X – Version S/L/XL

Y

Werkstückhöhe (Durchlass)

Achsenhub X – Version S/L/XL

Achsenhub Y – Version S/L/XL

Achsenhub Z – Version S/L/XL

X / Y / Z Achsengeschwindigkeit

BOHREINHEIT

Vertikalbohrspindeln

Horizontalbohrspindeln

Motorleistung

Durchmesser des Werkzeugschaftes

Motorleistung der Säge aggregat

FRÄSAGGREGAT

Aufnahmesystem

Max. Drehzahl ISO30/HSKF63

Durchmesser des Werkzeugschaftes

HORIZONTALE FRÄSAGGREGAT

Max. Drehzahl

SÄGEAGGREGAT 0°/90°

Durchmesser

SÄGEAGGREGAT 0°/90°

Durchmesser

INVERTER**WERKZEUGMAGAZINE**

Plätze in den Werkzeugmagazinen

Max. Werkzeugdurchmesser

Vakuumpumpe

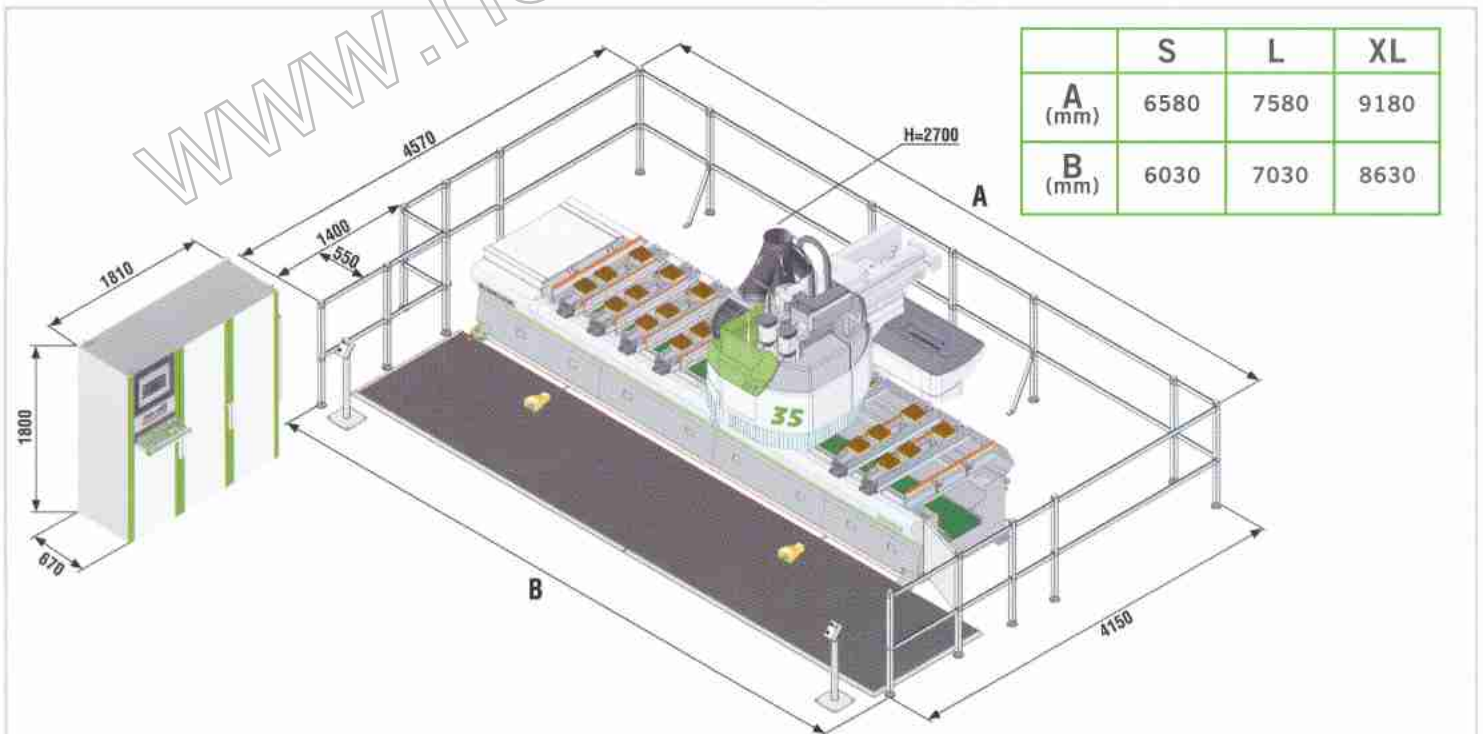
TRANSPORTMABE

S

L

XL

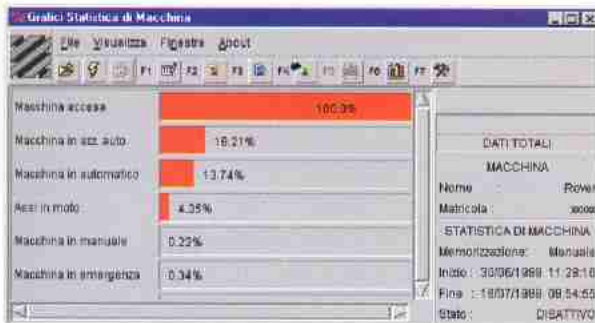
mm	3.500/4500/6000	inch.	137.8/177.2/236.2
mm	1.650	inch.	65.0
mm	180	inch.	7.1
mm	4.047/5.047/6.547	inch.	159,3/198,7/257,8
mm	2.060,5	inch.	81.1
mm	275	inch.	10.8
m/min.	100/100/30	feet/min.	328/328/98
n.	20	n.	20
n.	8	n.	8
kW	1,7	HP	2,5
mm	120	Inch.	4,7
kW	1,7	HP	2,5
kW	7,5-12-13,5	HP	10,2-16,3-18,3
Tipo	ISO 30/HSK F63	Type	ISO 30/HSK F63
Rpm	24.000/20.000	Rpm	24.000/20.000
mm	6+25	Inch.	0.23+1
kW	3,7	HP	5
Rpm	18.000	Rpm	18.000
KW	3,7	HP	5
mm	180	Inch.	7,1
kW	3	HP	4
mm	160	Inch.	6,3
kW	11-15	HP	15-20.5
n.	28	n.	28
mm	160	Inch.	6.3
m ³ /h	100	CFM	59
cm	660x238x244(h)	feet	21.7x7.8x8.0(h)
cm	760x238x244(h)	feet	24.9x7.8x8.0(h)
cm	910x238x244(h)	feet	29.9x7.8x8.0(h)



Rover 35 è dotata di un potente controllo numerico con funzioni multitask.

L'esclusivo sistema **Mechatrolink** di governo digitale degli assi garantisce precisione ed affidabilità eliminando le interferenze tipiche dei sistemi analogici.

*Rover 35 ist mit einer leistungsfähigen numerischen Steuerung mit Multitask-Funktionen ausgestattet. Das exklusive System **Mechatrolink** mit digitaler Achsensteuerung garantiert Präzision und Zuverlässigkeit, da es die für analoge Systeme typischen Interferenzen beseitigt.*

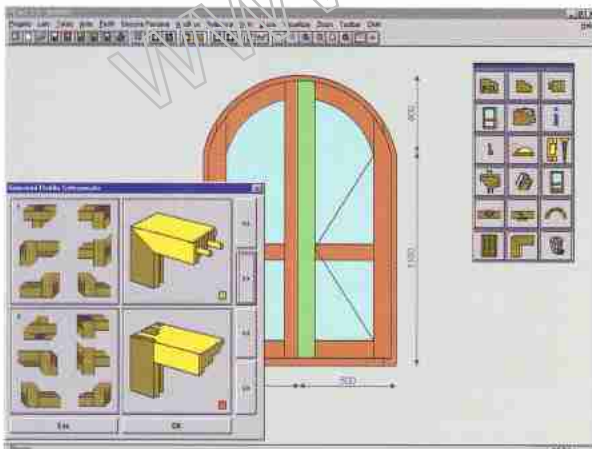


Statistica

Permette il monitoraggio della produttività e la manutenzione programmata, grazie all'acquisizione automatica dei dati relativi alla produzione ed alle ore di lavoro dei componenti macchina.

Statistik

Dank der automatischen Erfassung der Produktions- und der Arbeitsstunden der einzelnen Maschineneinheiten kann so eine Überwachung der Daten der Produktivität erfolgen. Ausserdem werden hier die gesteuerten Wartungszyklen visualisiert.



Software per la lavorazione di serramenti

È uno strumento di facile utilizzo dedicato alla progettazione e realizzazione di serramenti ad arco e lineari con ampia libertà di scelta dei modelli.

Software für die Bearbeitung von Fenstern und Türen

Es handelt sich um ein einfach anzuwendendes Softwarepaket, das der Planung und Realisierung von bogenförmigen oder linearen Fenstern und Türen gewidmet ist.



NC 1000

- PC di Interfaccia utente con sistema operativo Windows
- 2 anni di garanzia sul PC in tutto il mondo
- completa compatibilità con hardware di futura generazione
- totale connettività con pacchetti gestionali e sistemi di rete reperibili sul mercato
- editor grafico assistito
- programmazione parametrica
- attrezzaggio grafico della testa operatrice
- attrezzaggio grafico dei piani di lavoro ed invio delle quote di posizionamento ai display a bordo macchina
- utilizzo del lettore codici a barre
- importazione files in formato DXF e CID.

NC 1000

- PC als Interface zwischen Maschine und Bediener mit dem Betriebssystem Windows
- 2 Jahre weltweite Garantie auf den PC
- komplette Kompatibilität mit der Hardware zukünftiger Generation
- vollständige Kompatibilität für Netzwerkanbindung mit auf dem Markt erhältlichen Netzsystemen
- Hilfestützte Editor
- parametrische Programmierung
- graphische gestützte Ausstattung der Arbeitseinheiten
- graphische Anzeige der Positionierungsquoten der Arbeitstische mit direkte Übertragung an die Maschine und an die digitale Anzeige
- Verwendung von Barcode-Lesegeräten
- Importieren von Dateien im DXF- und CID-Format.