

ENGLISH
DEUTSCH

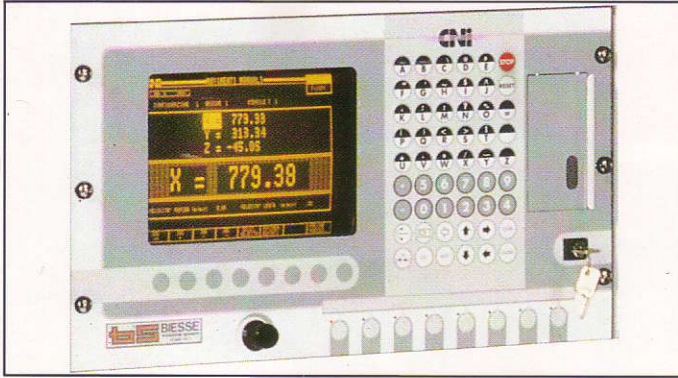
ROVER 18



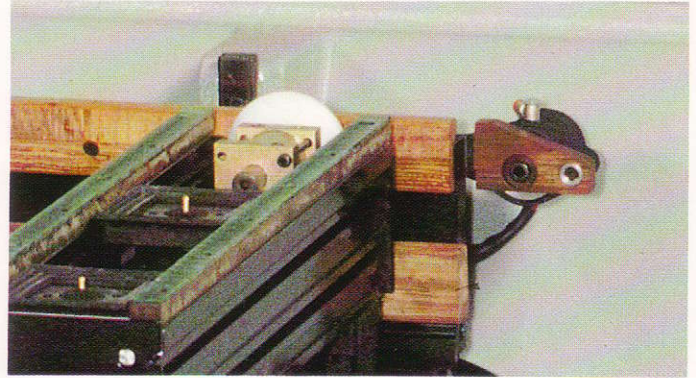
BS
BIESSE

WOODWORKING MACHINERY

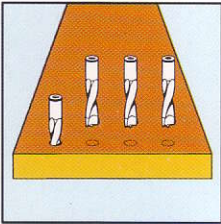
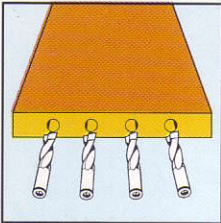
• ROVER 18.



Console with video, floppy disk and keyboard *Bedieneinheit mit Bildschirm, Floppy Disk und Tastatur*



Pneumatical back and side stops *Pneumatische end- und seitenanshlage*



SPECIFICATIONS

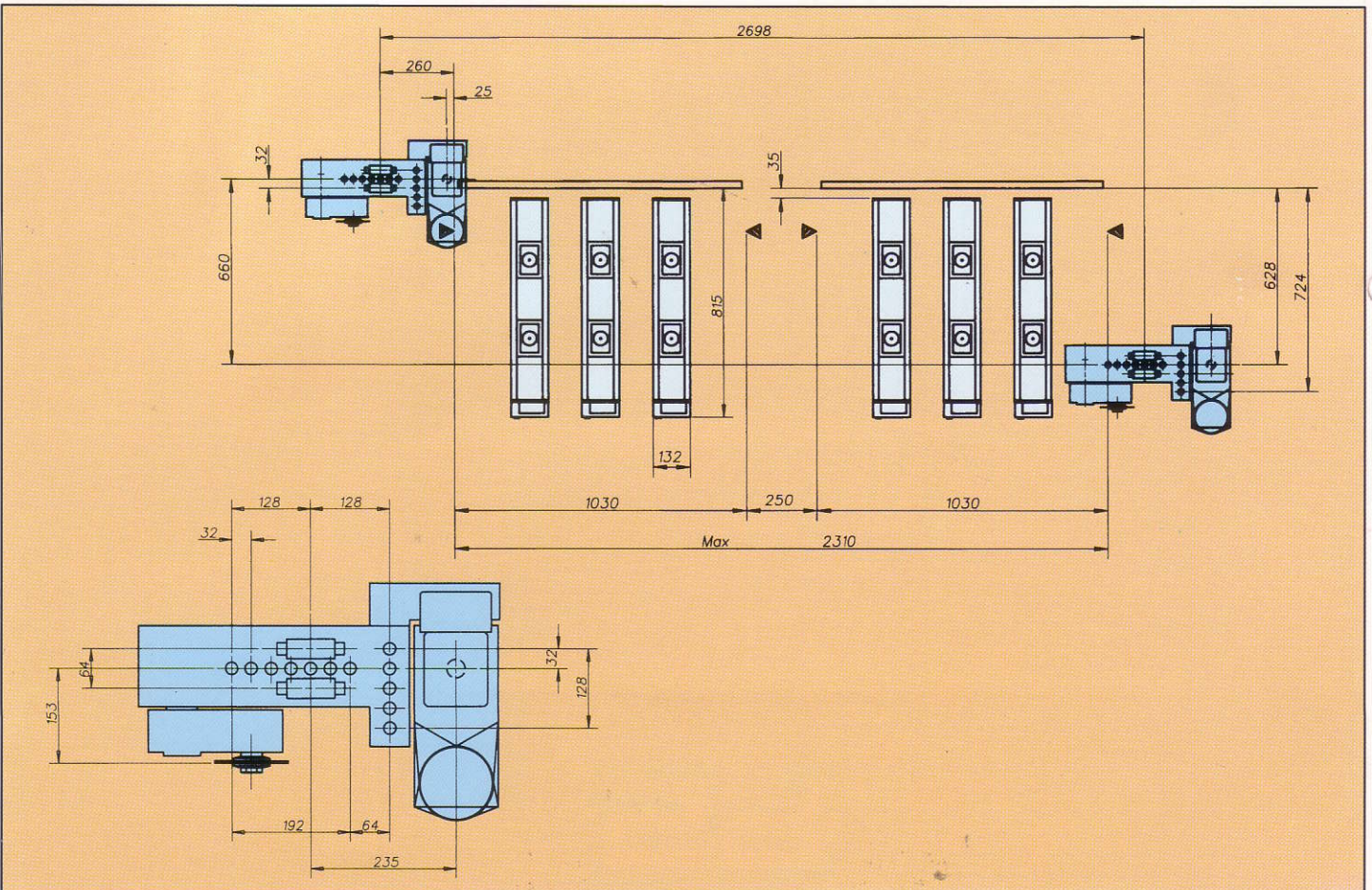
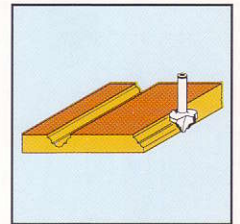
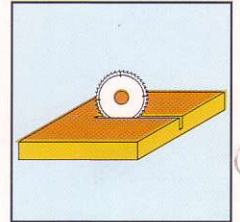
- N.C. Machining center
- Working field:
- Stroke on Z axis:
- Max depth for through borings:
- Max programmable speed:
- Power of the motor for boring unit:
- Number of spindles for vertical borings:
- Number of spindles for horizontal borings:
- Spindles rotation speed:
- Drill-bit coupling: cylindrical shaft
- Inverter:
- Possibility to fit 1 router
- Power/rotation speed:
- Possibility to fit grooving unit:

X axis	2310 mm.
Y axis	628 mm.
	90 mm.
	50 mm.
X axis	100 m./1'
Y axis	75 m./1'
Z axis	15 m./1'
	2,3 Hp
	12
	4
	4000 rpm
	ø 10 mm.
	7,5 KW
	7,5 Hp/24000 rpm
	ø 120 mm.

TECHNISCHE DATEN

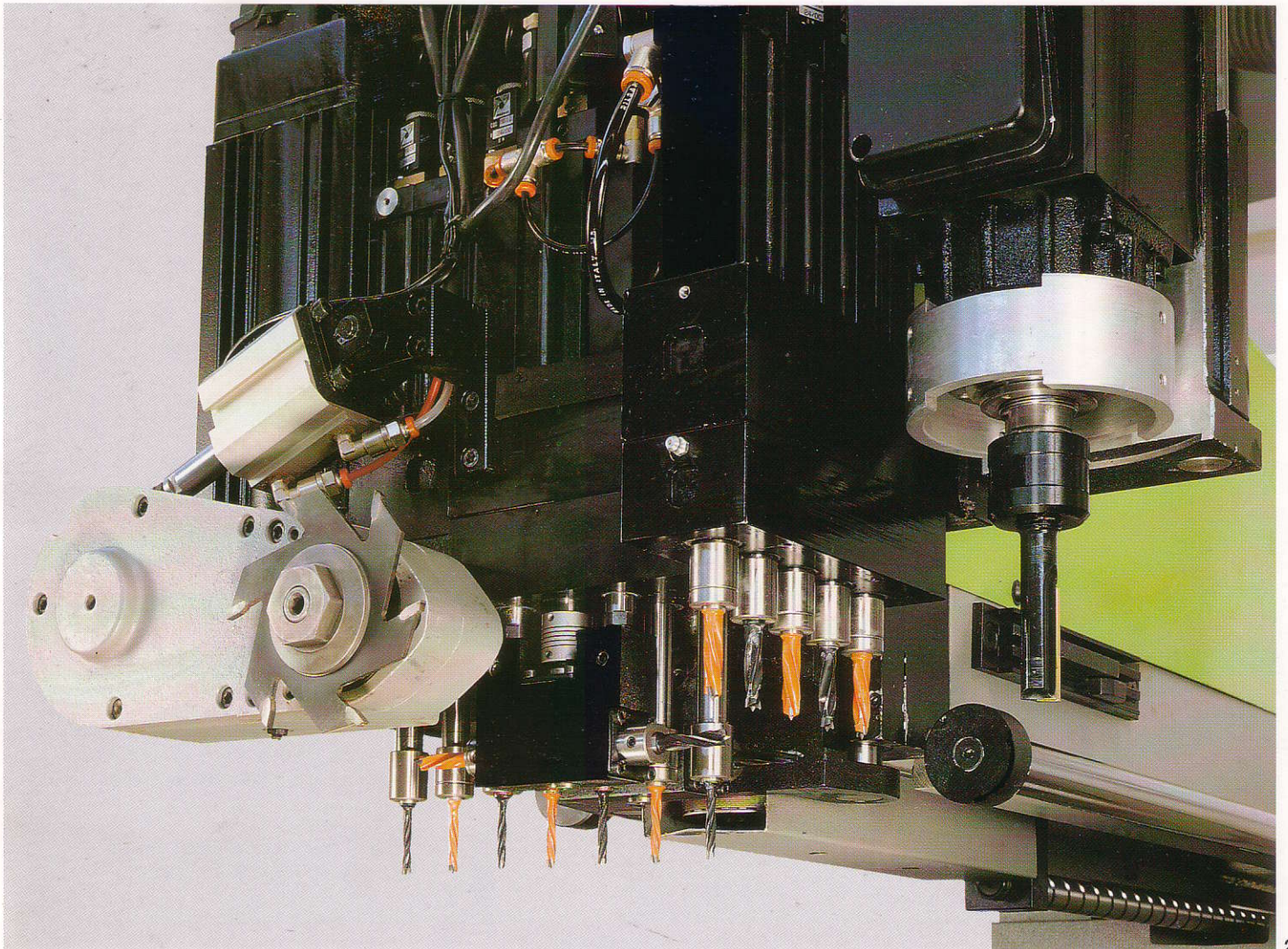
- NC-gesteuertes Arbeitszentrum
- Nuetliches Arbeitsfeld:
- Lauf der Achse Z :
- Max. Tiefe fur Durchbohrungen :
- Max. programmierbare Geschwindigkeit :
- Leistung des Motors der Bohreinheit :
- Spindelanzahl fur vertikale Bohrungen :
- Spindelanzahl fur horizontale Bohrungen :
- Umdrehungszahl der Spindeln :
- Bohrer Aufnahme: zylindrischer Schaft
- Inverter (statischer Frequenzumformer):
- Anbaumoglichkeit von Fingerfraser
- Leistung und Geschwindigkeit:
- Anbaumoglichkeit von Nutsage:

Achse X	2310 mm.
Achse Y	628 mm.
	90 mm.
	50 mm.
Achse X :	100 m./1'
Achse Y :	75 m./1'
Achse Z :	15 m./1'
	2,3 HP
	27
	4
	4000 U/1'
	ø 10 mm.
	7,5 KW
	7,5 HP/24000 U/1'
	ø 120 mm.

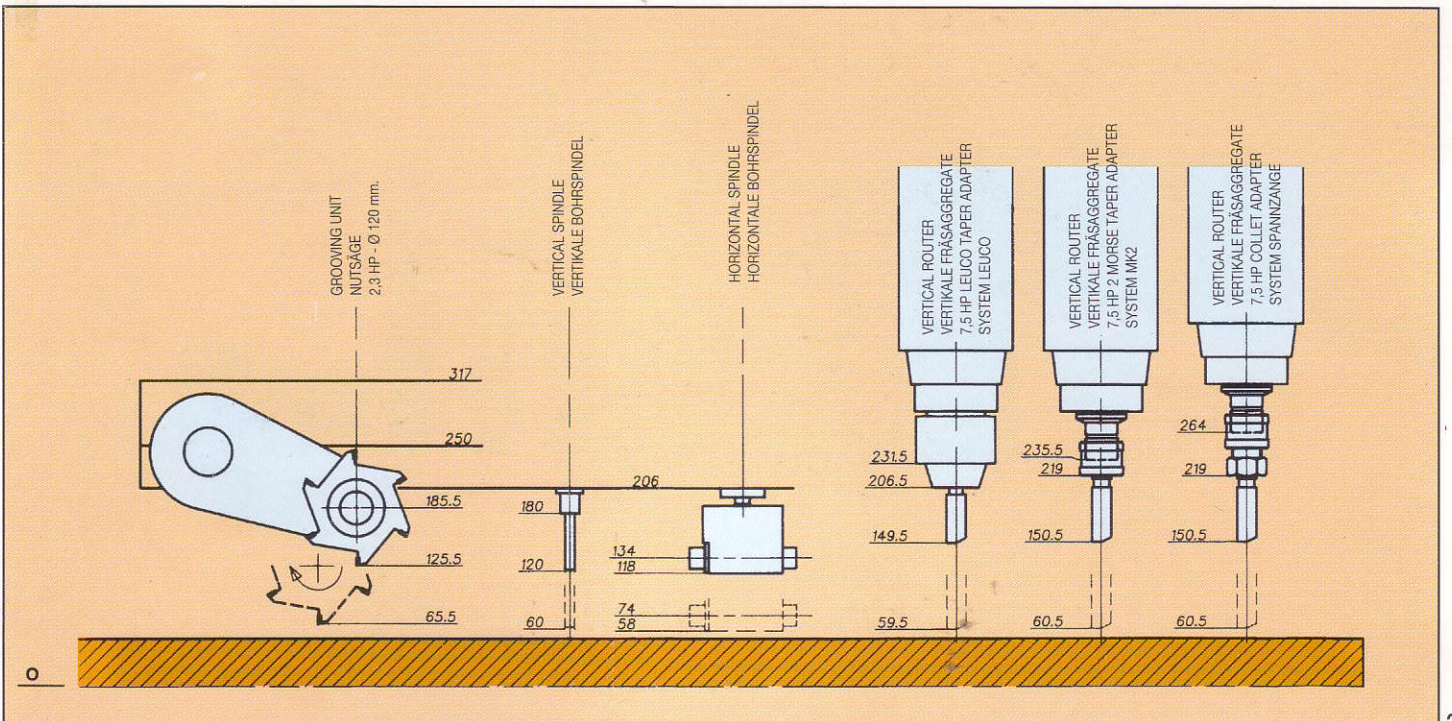


BIESSE

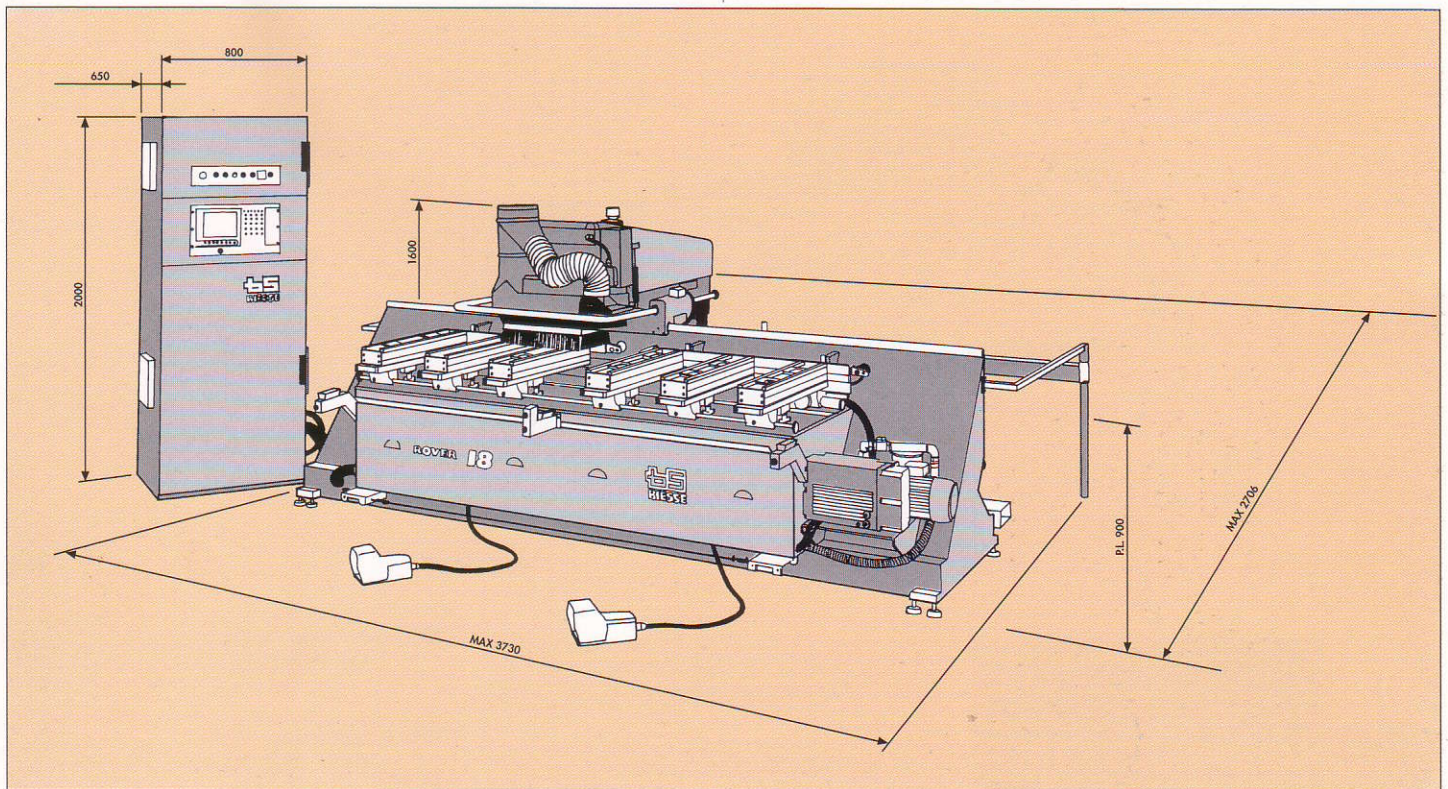
61100 Pesaro via Toscana 75 T. 0721/4391
 Telefax 560308 BIESSE | Telex uff. assistenza: 561221 BSSERV
 Telefax 0721/453248 uff. commerciale/amministrativo Telefax 0721/451820 uff. assistenza



2A



2B



ROVER 18 (specifications)

- N.C. Machining center
- Working field:

X axis	2310 mm.
Y axis	628 mm.
- Stroke on Z axis: 100 mm.
- Max depth for through borings: 50 mm.
- Max programmable speed:

X axis	100 m./1'
Y axis	75 m./1'
Z axis	15 m./1'
- Power of the motor for boring unit: 2,3 Hp
- Number of spindles for vertical borings: 12
- Number of spindles for horizontal borings: 4
- Spindles rotation speed: 4000 rpm
- Drill-bit coupling: cylindrical shaft Ø 10 mm.
- Inverter: 7,5 KW
- Possibility to fit 1 router:
 - Power/rotation speed: 7,5 Hp/12000-24000 rpm
- Connections: Morse-taper MK2 shank

collet	Ø 9,5 mm. + 20 mm.
LEUCO	Ø 16 mm. - Ø 25 mm.
- Possibility to fit grooving unit: Ø 120 mm.
- Power rotation/speed: 2,3 Hp/9500 rpm
- Installed power: 20 KW
- Working air pressure: 6 bar
- Air connection: 1/2" G
- Consumption of compressed air: 70 NI/1'
- Sockets for chip suction: n. 1 - Ø 150 mm. (Ø 200 mm. with router)
- Air consumption for suction: 3360 m3/h.
- Capacity of vacuum pump: 40 m3/h.
- Machine weight: 2300 kg.
- Overall dimensions: cm. 380x270x160H

The data and characteristics of products are not binding. Biesse SpA reserves the right to make modifications with no notice.

ROVER 18 (Technische Daten)

- NC-gesteuertes Arbeitszentrum
- Nütliches Arbeitsfeld:

Achse X	2310 mm.
Achse Y	628 mm.
- Lauf der Achse Z: 100 mm.
- Max. Tiefe für Durchbohrungen: 50 mm.
- Max. programmierbare Geschwindigkeit:

Achse X:	100 m./1'
Achse Y:	75 m./1'
Achse Z:	15 m./1'
- Leistung des Motors der Bohreinheit: 2,3 HP
- Spindelanzahl für vertikale Bohrungen: 12
- Spindelanzahl für horizontale Bohrungen: 4
- Umdrehungszahl der Spindel: 4000 U/1'
- Bohrer Aufnahme: zylindrischer Schaft: Ø 10 mm.
- Inverter (statischer Frequenzumformer): 7,5 KW
- Anbaumöglichkeit von Fingerfräser
 - Leistung und Geschwindigkeit: 7,5 HP/12000-24000 U/1'
- Aufnahme: Morsekonus MK2

Spannzange	Ø 9,5 mm. + 20 mm.
LEUCO	Ø 16 mm. - Ø 25 mm.
- Anbaumöglichkeit eine Nutsäge: Ø 120 mm.
- Leistung und Geschwindigkeit: 2,3 HP/9500 U/1'
- Installierte elektrische Leistung: 20 KW
- Arbeitsluftdruck: 6 bar
- Verbindungseinlass für das Luftnetz: 1/2" G
- Luftdruckverbrauch: 70 NI/1'
- Stutzen für Absaugung: Nr. 1 - Ø 150 mm. (Ø 200 mm. mit fräsaggregat)
- Luftverbrauch für die Absaugung: 3360 m3/h.
- Leistungsfähigkeit der Vakuumpumpe: 40 m3/h.
- Maschinengewicht: 2300 Kg.
- Ausmasse: cm. 380x270x160H

Diese Daten und Kennzeichen der Produkte sind nicht verbindlich. Die Firma BIESSE S.p.A. behält sich das Recht vor, eventuelle Änderungen ohne Ankündigung vorzunehmen.