

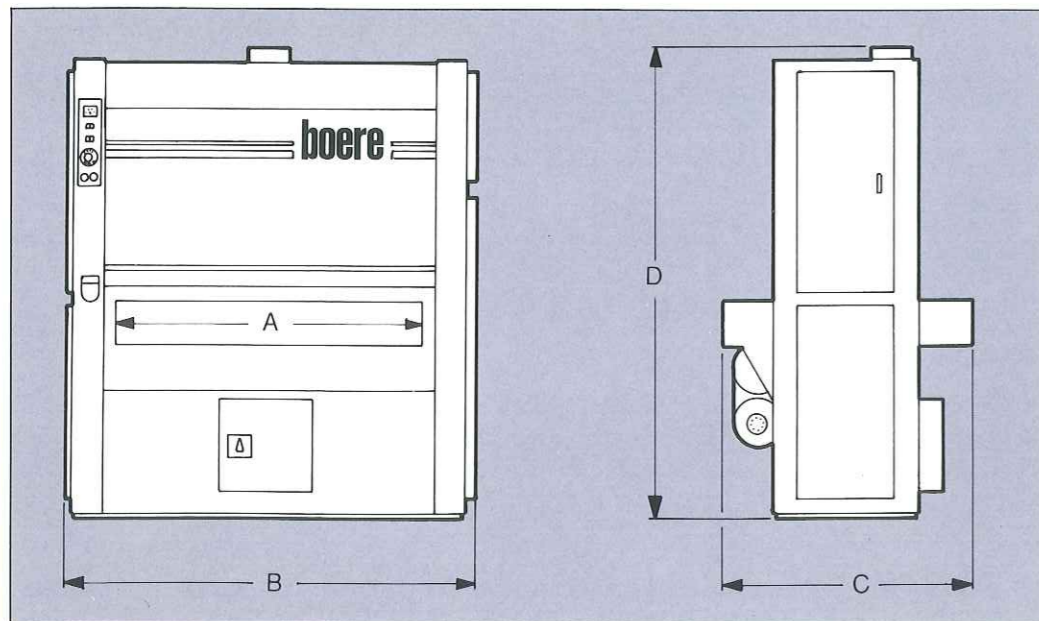
TECHNISCHE GEGEVENS

TECHNISCHE DATEN

TECHNICAL DATA

CARACTÉRISTIQUES  
TECHNIQUES

MT				C	KK	KS	KKK	KKS
Schuurbreedte	Schleifbreite	Sanding width	Largeur de ponçage	mm	930	930	930	930
Schuurhoogte	Schleifhöhe	Sanding height	Hauteur de ponçage	mm	150	150	150	150
Schuurbandlengte	Schleifbandlänge	Sanding belt length	Longueur des bandes	mm	1525	1525	1525	1525
Schuurbandbreedte	Schleifbandbreite	Sanding belt width	Largeur des bandes	mm	940	940	940	940
Schuurbandmotor(en)	Schleifbandmotor(en)	Sanding belt motor(s)	Moteur(s) d'entraînement CV	HP KW	10 7,5	15 11	15 11	10+15 7,5+11
Doorvoermotor	Vorschubmotor	Feed motor	Moteur d'amenage	HP KW	0,75-1,2 0,55-0,88	0,75-1,2 0,55-0,88	0,75-1,2 0,55-0,88	0,75-1,2 0,55-0,88
Hoogteverstellingsmotor	Höhenverstellungsmotor	Heightadjustment motor	Moteur du réglage en hauteur	HP KW	0,17 0,12	0,17 0,12	0,17 0,12	0,17 0,12
Doorvoersnelheid	Vorschubgeschwindigkeit	Feed speed	Vitesse d'avance	m./min.	7-14	7-14	7-14	7-14
Diam. afzuigmond	Diam. Absaughaube	Diam. exhaust hood	Diam. buse d'aspiration	∅ mm	180	250	250	300
Gewicht	Gewicht	Weight	Poids	Kgs.	950	1290	1290	1670
Luchtdruk	Luftdruck	Air pressure	Pression d'air comprimé	bar	6	6	6	6
Luchtverbruik	Luftverbrauch	Air consumption	Consommation d'air	l/min.	30	60	60	90



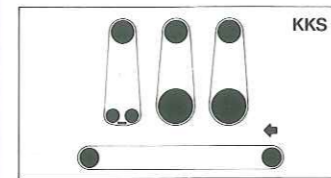
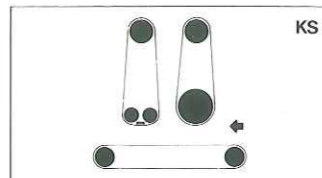
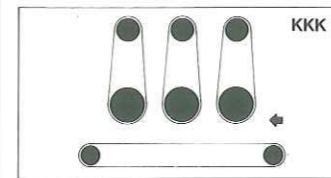
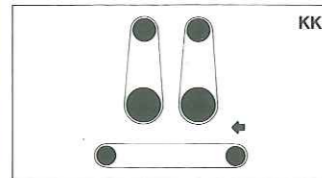
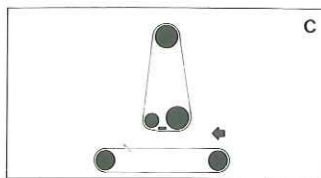
- A) 930 mm
- B) 1515 mm
- C) MT C 1030 mm  
MT KK, KS 1235 mm  
MT KKK, KKS 1545 mm
- D) MT C 180 mm  
MT KK, KS 1850 mm  
MT KKS, KKK 1890 mm

Konstruktiewijzigingen voorbehouden!  
Maten en gewichten vrijblijvend!

Konstruktionsänderungen vorbehalten!  
Abmessungen und Gewichte unverbindlich!

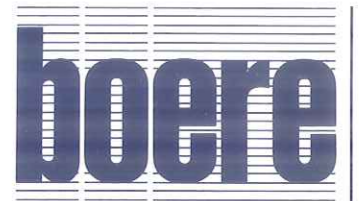
We reserve the right to amend specification and price without prior notification as our policy is one of constant improvement!  
Measurements and weights without engagement!

Sous réserve de modification de constructions!  
Poids et dimensions sans engagement!



B.V. Machine- en Apparatenfabriek  
J. Boere  
Brugweg 121, 2741 LA Waddinxveen  
Postbus 8, 2740 AA Waddinxveen  
Holland  
Telefoon: 01828-14400  
Fax: 01828-18349

NIEUW/NEU/NEW/NOUVEAU  
Werkbreedten/Arbeitsbreiten/Working widths/Largeurs de travail  
400 - 600 mm



BREEDBAND-  
SCHUURMACHINES  
MT

BREITBAND-  
SCHLEIFMASCHINEN  
MT

WIDE BELT  
SANDING MACHINES  
MT

PONÇEUSES  
À LARGES BANDES  
MT



### Breedbandschuurmachine MT

Een compacte, stabiele machine geschikt voor het kleinere en middel-grote bedrijf met één of meerdere schuuraggregaten voor het schuren van massief hout, zoals bijvoorbeeld deuren, ramen enz.

#### Standaarduitvoering :

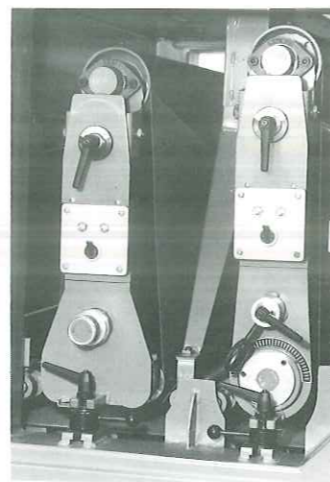
- Pneumatisch schuurbandsturingssysteem.
- Eindschakelaars tegen het aflopen van de schuurband.
- Pneumatische schuurbandspanning.
- Automatische reminrichting.
- Doorvoer met transportband.
- Noodstop.
- Ampèremeter voor de schuurbandmotor(en).
- Automatische sterndriehoekschakelaar voor de schuurbandmotor(en).
- Thermisch beveiligde motoren.
- Elektrische hoogtevinstelling van de doorvoertafel.
- Doorvoertafel gemonteerd op zware spindels.
- Digitaal teller (mechanisch) voor juiste werkstukdikte-aflezing.
- Handenbeveiliging.

#### Accessoires :

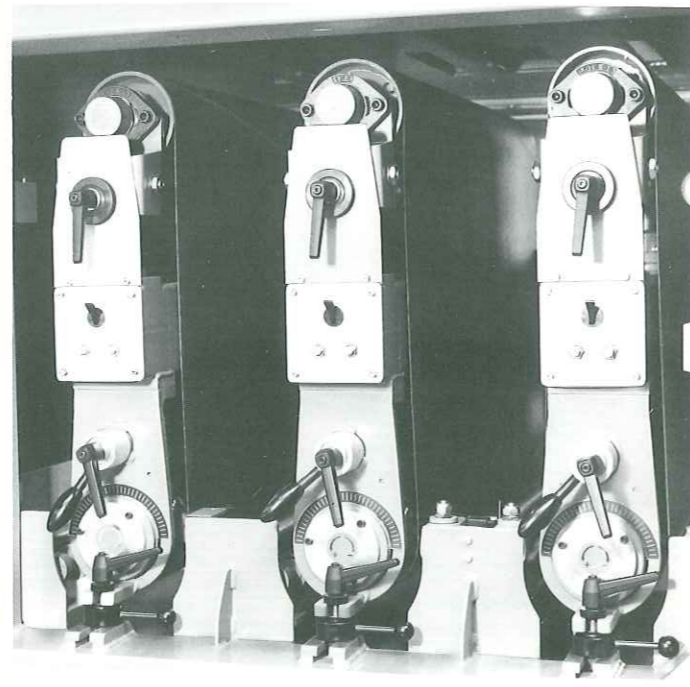
- Schuurhoogte 180 mm i.p.v. 150 mm.
- Versterkte schuurbandmotoren.
- Bandblasinrichting, voorzien van een automatisch aan/uitschakelsysteem.
- Diktebeveiliging.
- Borstel met motor.
- Noodstop aan uitloopzijde.
- Invoerrollentafel met 2 rollen.
- Uitvoerrollentafel met 2 rollen.
- Traploze doorvoerregeeling van 3-18 m/min.
- Afwijkend voltage van 380 Volt - 50 Hz.



MT C



MT KS



MT KKK

### Breitbandschleifmaschine MT

Eine kompakte, stabile Maschine geeignet für den kleineren und mittleren Betrieb mit einem oder mehreren Schleifaggregaten für das Schleifen von Massivholz, wie zum Beispiel Türen, Fenster usw.

#### Standardausführung :

- Pneumatisches Schleifbandsteuerungssystem.
- Endschalter zur Sicherung der Schleifbänder.
- Pneumatische Schleifbandspannung.
- Automatische Bremsvorrichtung.
- Vorschub mit Transportband.
- Nottstoppschalter.
- Amperemeter für den (die) Schleifbandmotor(en).
- Automatischer Sterndreieckschalter für den (die) Schleifbandmotor(en).
- Thermisch geschützte Motoren.
- Elektrische Höhenverstellung des Vorschubtisches.
- Vorschubtisch auf schweren Spindel montiert.
- Digitalzähler (mechanisch) für genaue Werkstückdicke-Auslesung.
- Handschutzleiste.

#### Zubehör :

- Schleifhöhe 180 mm statt 150 mm.
- Schwerere Schleifbandmotoren.
- Bandblasevorrichtung, versehen mit einem automatischen Ein/Aus Schaltsystem.
- Dicksicherung.
- Bürste mit Motor.
- Nottstoppschalter an der Auslaufseite.
- Einfuhrrollentisch mit 2 Walzen.
- Ausfuhrrollentisch mit 2 Walzen.
- Stufenlos regulierbarer Vorschub von 3-18 M/Min.
- Abweichende Spannung von 380 Volt - 50 Hz.



### Wide Belt Sanding Machine MT

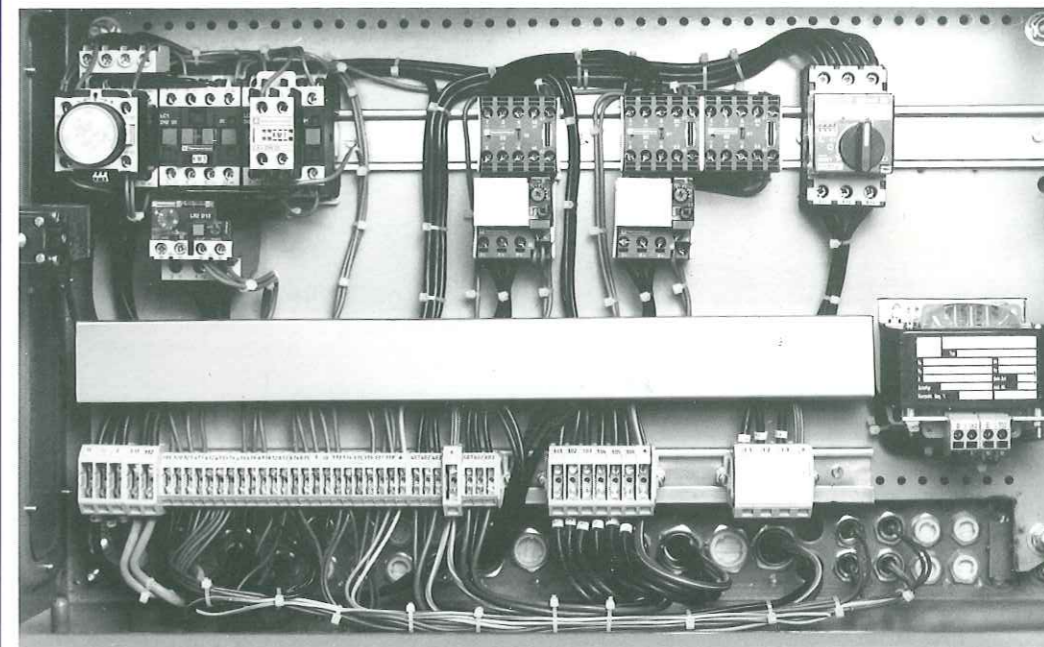
A compact, steady machine for the smaller and medium-sized company with one or more sanding units for sanding solid wood, such as doors, windows etc.

#### Standard equipment :

- Pneumatic sanding belt tracking system.
- Limit switches to keep the sanding belt from running off.
- Pneumatic sanding belt tension.
- Automatic breaking device.
- Feed with conveyor belt.
- Emergency switch.
- Ammeter for the sanding belt motor(s).
- Automatic star-delta switch for the sanding belt motor(s).
- Thermal protected motors.
- Electrical heightadjustment of the feed table.
- Feed table mounted on heavy spindles.
- Digital counter (mechanical) for exact read-out of the workpiece thickness.
- Protective finger guard.

#### Accessories :

- Sanding height 180 mm instead of 150 mm.
- Heavier sanding belt motors.
- Air jet belt cleaning device, equipped with an automatic on/off system.
- Protection against workpieces being too thick.
- Brush with motor.
- Emergency switch at the outfeedside.
- Infeed roller table with 2 rollers.
- Outfeed roller table with 2 rollers.
- Infinitely variable feed adjustment of 3-18 m/min.
- Voltages and cycles other than 380 Volt - 50 Hz.



### Ponçeuse à larges bandes MT

Une machine compacte et stable qui se prête particulièrement à la petite et moyenne entreprise avec un ou plusieurs agrégats de ponçage pour le ponçage du bois massif, comme par exemple portes, châssis de fenêtres etc.

#### Exécution standard :

- Système de commande de la bande abrasive pneumatique.
- Sécurité en cas de déviation de la bande.
- Tension pneumatique des (de la) bande(s) abrasive(s).
- Freinage automatique.
- Aménagement au moyen d'un tapis de transport.
- Bouton-poussoir d'arrêt d'urgence.
- Ampèremètres pour le(s) moteur(s) des (de la) bande(s) abrasive(s).
- Commutateur étoile-triangle automatique pour le(s) moteur(s) des (de la) bande(s) abrasive(s).
- Moteurs à protection thermique.
- Réglage électrique de la hauteur de la table d'aménagement.
- La table d'aménagement est montée sur des vis très lourdes.

- Compteur digital (mécanique) pour une lecture précise de l'épaisseur de la pièce.
- Protection pour les mains.

#### Accessoires :

- Hauteur de ponçage 180 mm au lieu de 150 mm.
- Moteurs d'entraînement des bandes abrasives renforcés.
- Soufflette de dépoussiérage de la bande abrasive avec un système de fermeture automatique.
- Sécurité contre les pièces trop épaisses.
- Rouleau brosse avec moteur.
- Bouton-poussoir d'arrêt d'urgence à la sortie.
- Table d'entrée à 2 rouleaux.
- Table de sortie à 2 rouleaux.
- Vitesse d'avance réglable en continue de 3-18 m/min.
- Voltage et cycles autres que 380 V - 50 cycles.

**boere**