

## Technical specifications

Panel height min-max	min 8 - max 45 mm
Edge thickness	0,4 - 3 mm (coil) / 0,4 - 3 mm (strips)
Panel feeder speed ca.	9 mt/1'
Pre-milling motors	200 Hz - 12.000 RPM - 0,75 kW (each)
Heating elements (glue pot unit)	1315 W - nr. 5 cartridges
End trimming motor	200 Hz - 12.000 RPM - 0,22 kW
Flush trimming motors (each)	200 Hz - 12.000 RPM - 0,37 kW
Cutterheads - TCT combined cutters (bevelled/radius)	ø 75 mm Z4 - hole ø 16 mm (r=2 - 3 mm)
Total power installed ca.	5 KW

We reserve the right to make modifications. The illustrated machines may show some units which are not included in the standard version. For photographic reasons some units are without protections. The use of the machine must be made with all protections installed.

## Características técnicas

Altura panel min-max	min 8 - max 45 mm
Espesor del canto	0,4 - 3 mm (rollo) / 0,4 - 3 mm (listones)
Velocidad de avance del panel ca.	9 mt/1'
Motores grupo de prefresado	HF 200 Hz - 12.000 T/1' - 0,75 KW (cadauno)
Potencia conjunto calderin de cola	1315 W nr. 5 cartuchos
Motor retestador	200 Hz. - 12.000 g/1' - 0,22 kW
Motores perfiladores (cad.)	200 Hz. - 12.000 g/1' - 0,37 kW
Fresas - cuchillas en Widia combinadas (radio/bisel)	ø75 mm Z4 - agujero ø 16 mm (r=2 - 3 mm)
Potencia total instalada ca.	5 KW

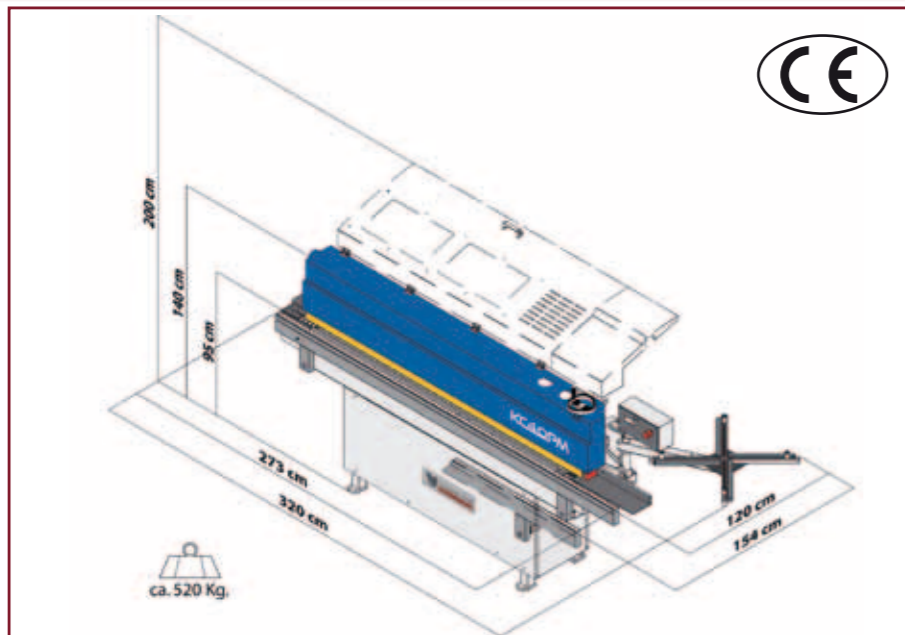
Nos reservamos el derecho de hacer modificaciones sin previo aviso. La maquina ilustrada puede tener equipos no incluidos en la version standard. Por razones fotograficas algunos grupos son sin proteccion. El uso de la maquina se entiende con todas las protecciones montadas.

## Características técnicas

Altura do painel min-max	min 8 - max 45 mm
Espessura da orla	0,4 - 3 mm (rolo) / 0,4 - 3 mm (orla em tiras)
Velocidade do avanço do painel ca.	9 mt/1'
Motores do grupo de pré-fresagem	HF 200 Hz - 12.000 T/1' - 0,75 KW (cada)
Potência do conjunto depósitos de cola	1315 W nr. 5 Cartuchos
Motor retestador	200 Hz. - 12.000 g/1' - 0,22 kW
Motores perfiladores (cad.)	200 Hz. - 12.000 g/1' - 0,37 KW
Fresas - lâminas em Widia combinadas radio/bisel	ø75 mm Z4 - orifício ø 16 mm (r=2 - 3 mm)
Potencia total instalada ca.	5 KW

Reservamos o direito de fazer modificações sem aviso prévio. A máquina ilustrada pode conter elementos que não estão incluídos na versão standard. Por razões de fotografia alguns grupos são sem protecção. O uso da máquina faz-se com todas as protecções montadas.

## Overall dimensions - Dimensiones - Dimensões

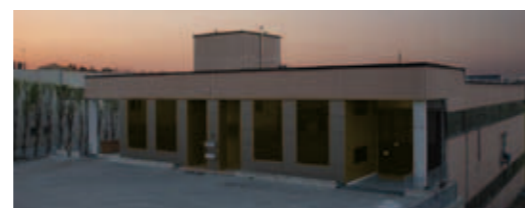


www.casadei-industria.it

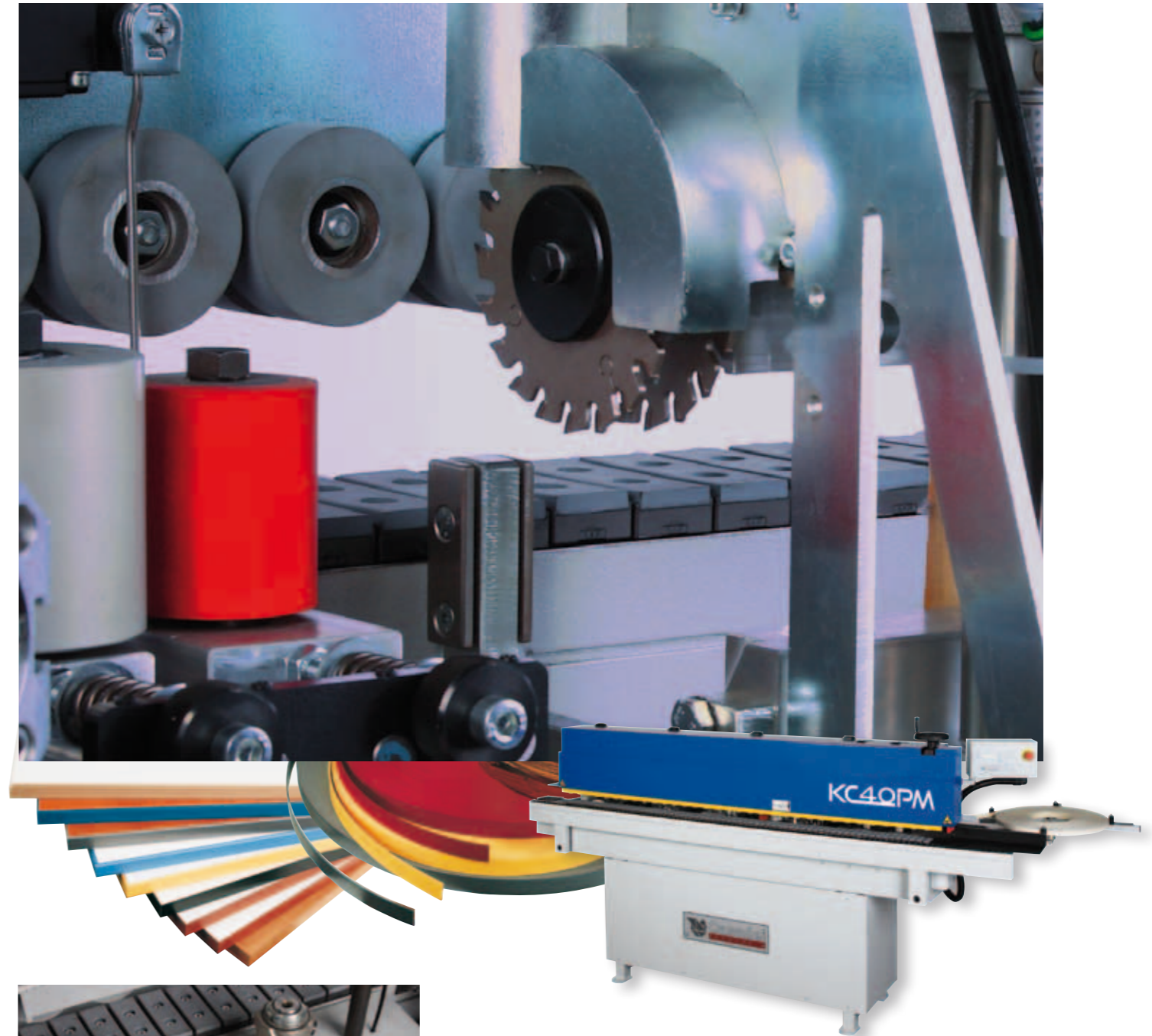
Manufactured by:

**S.M. Meccanica S.R.L.**

Via Guardia di Rocca, 14  
47899 Serravalle  
Repubblica di San Marino  
Tel. +378 0549 960011  
Fax +378 0549 955010  
sales@smmeccanica.sm



hunters.it



# KC40PM

**Automatic edge banding machine with chain feeding**  
**Aplacadora de cantos automática con avance por cadena**  
**Orladora de cantos automática con transportador con corriente**

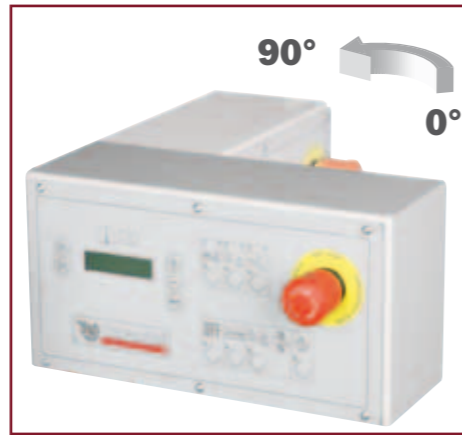
# KC4QPM

**Logic functioning controlled by PLC**  
 Full control of machine  
 Electronic glue temperature control  
 Automatic Stand-by temperature

**Funcionamiento lógico controlado por el PLC**  
 Control completo de la máquina  
 Control electrónico del calentamiento de la cola  
 Stand-by automático de la temperatura



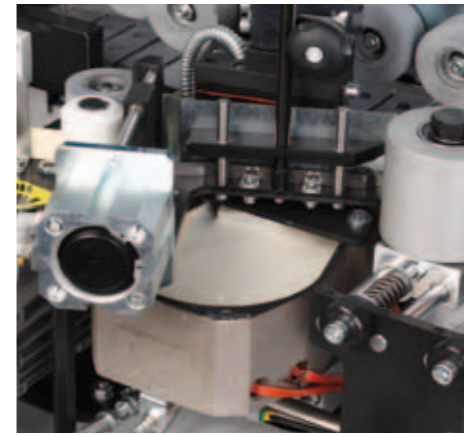
**Funcionamento lógico controlado por PLC**  
 Controlo completo da máquina  
 Controlo electrónico de temperatura da cola  
 Stand-by automático da temperatura



**Glue pot**  
 Electronic glue temperature control  
 Automatic Stand-by temperature  
 Glue pot capacity 1 Kg.  
 Teflon coated

**Calderin de cola**  
 Control electrónico de la temperatura  
 Stand-by automatico da temperatura  
 Capacidad calderin 1 Kg.  
 Calderin teflonado

**Deposito de Cola**  
 Controlo electronico da temperatura  
 Stand-by automatico da temperatura  
 Capacidade do deposito 1 kg.  
 Deposito revestido teflon



**Pressure rollers**  
 Independent pressure adjustment  
 1st roller Ø 80 mm

**Rodillo de presión**  
 Regulación independiente de la presión  
 1º rodillo Ø 80 mm

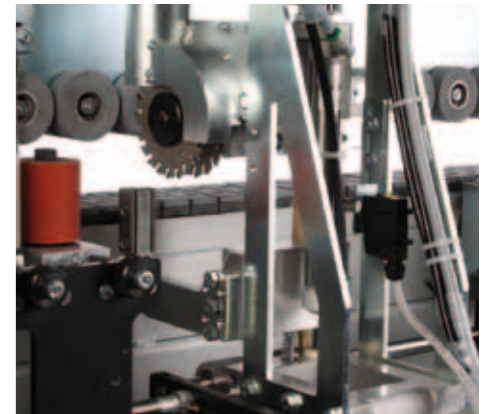
**Rolos de Pressão**  
 Regulação independente de pressão  
 1º rolo Ø 80 mm



**Trimming cut-off**  
 End trims front and rear excess edge  
 Working cycle controlled by PLC  
 HF motor 200 Hz - 12.000 RPM  
 Dust extraction included

**Retestador automático**  
 Retesta el exceso adelante y detras  
 Ciclo de trabajo controlado por PLC  
 Motor HF 200 Hz - 12.000 G/1'  
 Aspiracion incluida

**Retestador automatico**  
 Retesta o excesso da frente e de trás  
 Ciclo de trabalho controlado por PLC  
 Motor HF 200 Hz - 12.000 G/1'  
 Aspiração incluida



**Flush trimmers**  
 HF motors 200 Hz - 12.000 RPM  
 Numerical indicators for adjustments  
 Copying discs  
 Combined Widia cutters bevelled/radius

**Perfiladores**  
 Motores HF 200 Hz - 12.000 G/1'  
 Indicadores numéricos para regulaciones  
 Copiadores a discos  
 Fresas en Widia combinadas radio/bisel

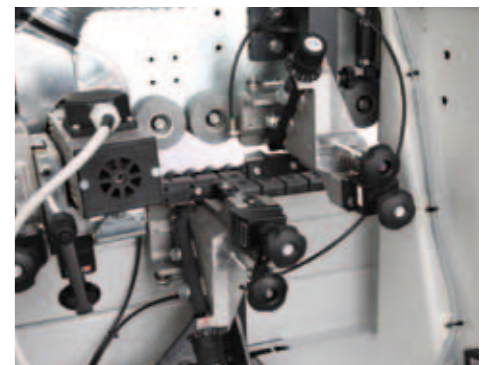
**Perfiladores**  
 Motores HF 200 Hz - 12.000 G/1'  
 Manómetros numéricos para regulação  
 Copiadores a disco  
 Fresas Widia combinadas com radio/bisel



**Edge scraping unit (Option)**  
 Widia knives (radius upon request)  
 Numerical indicators  
 Air blow for strip scraping removal

**Rascadores de canto (Sobre demanda)**  
 Cuchillas en Widia (radio sobre demanda)  
 Indicadores numéricos  
 Soplo para descargar las virutas

**Raspadores de canto (Sobre pedido)**  
 Lâminas em Widia (radio sobre pedido)  
 Manómetros numéricos  
 Sopro para ajudar à remoção dos resíduos



**Glue scraping unit (Optional)**  
 Glue scraping adjustment with Widia knife  
 Copy bearing pads

**Rascadores de cola (Sobre demanda)**  
 Rascado de cola con cuchillas en Widia ajustable  
 Copiado con rodamientos

**Raspadores de cola (Sobre pedido)**  
 Ajuste do raspador de cola com lâminas em Widia  
 Copiadores com rolamentos



**Buffing unit (Option)**  
 Buffing unit ø 120 mm - 3000 RPM - each. 0,13 KW  
**Pulidores (Sobre demanda)**  
 Pulidores ø 120 mm - 3000 G/1' - cad. 0,13 KW  
**Polidores (Sobre pedido)**  
 Polidores ø 150 mm - 3000 G/1' - cada 0,13 KW

**Automatic edge banding machine with chain feeding**  
**Aplacadora de cantos automática con avance por cadena**  
**Orladora de cantos automatica com trasportadore com corrente**



**Pre-milling**  
 Two opposite rotating DIAMOND cutterblocks ø 60 mm H 52 mm  
 Working cycle controlled by PLC  
 Milling adjustment from 0 to 2 mm with numerical indicator  
 Motors 200 Hz - 12.000 RPM - 0,75 kW (each)

**Grupo de pre-fresado**  
 Dos fresas con DIAMANTE a rotación opuesta ø 60 mm H 52 mm  
 Ciclo de trabajo controlado por PLC  
 Pre-fresado regulable de 0 hasta 2 mm con indicador numerico  
 Motores HF 200 Hz - 12.000 T/1' - 0,75 KW (cadauno)

**Grupo de pré-fresagem Grupo de pré-fresagem**  
 Duas fresas de diamante com rotação oposta de ø 60 mm H52 mm  
 Ciclo de trabalho controlado por PLC  
 Pré-fresagem regulável de 0 a 2 mm com manómetro numérico  
 Motores HF 200 Hz - 12.000 T/1' - 0,75 KW (cada)

