

VORSTELLUNG DER SCHLEIFMASCHINE / STRUKTURIERUNG MASCHINE PARQUET MAX-600



GEEIGNETE MASCHINE FÜR :

- ◇ PARKETT HERSTELLER

Die Maschine eignet sich und kann auch benötigt und verwandt werden von :

- ◇ Kleine und mittlere Schreinerei
- ◇ Möbel Hersteller
- ◇ Treppen Hersteller
- ◇ Zimmerei

Außerdem kann die Maschine :

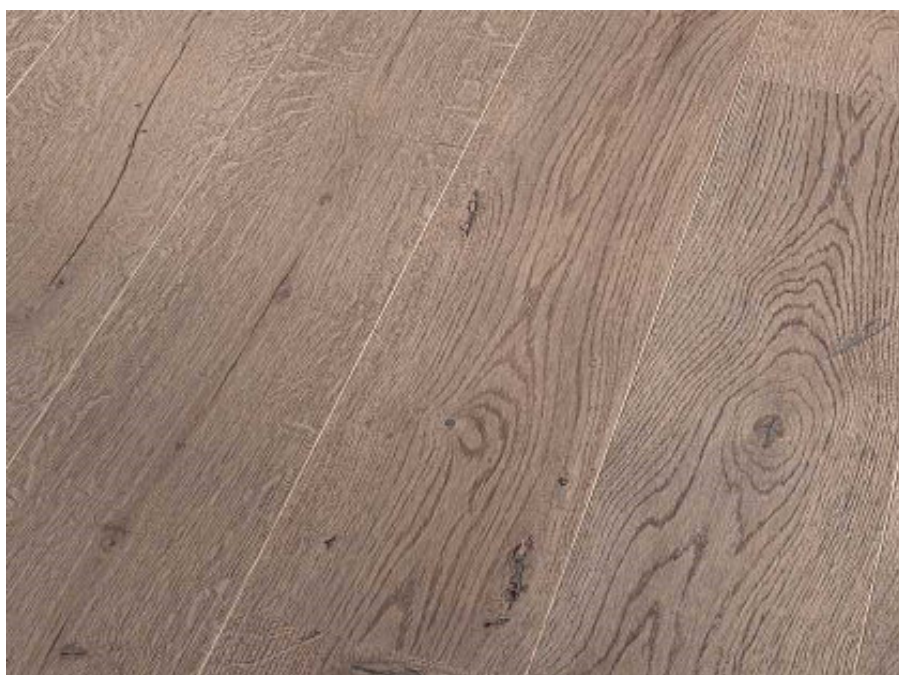
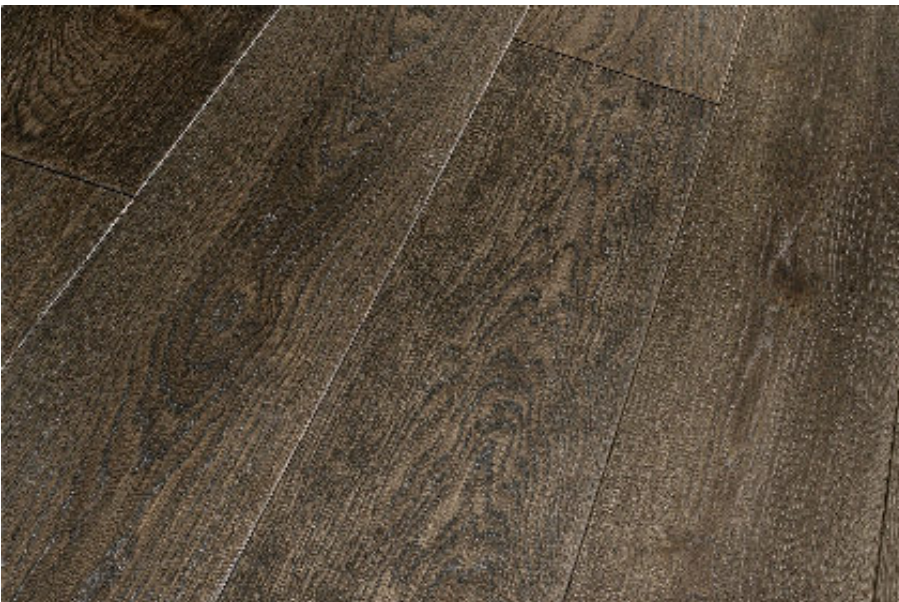
- ◇ Bretter aus Verbundwerkstoff strukturieren
- ◇ Aluminium Bleche schleifen

By ECOENERG SRL

WERK : Via Ceratelli, 2 46043 Castiglione delle Stiviere (MN) - ITALIE UID -Nr: 02160740227
Tel. +39 0376 1514609 Fax. +39 0465/685505

www.ecoline.info info@ecoline.info

EINIGE BEISPIELE DER ERGEBNISSE DIESE MASCHINE ERZIELT



EINIGE BEISPIELE DER ERGEBNISSE DIESE MASCHINE ERZIELT

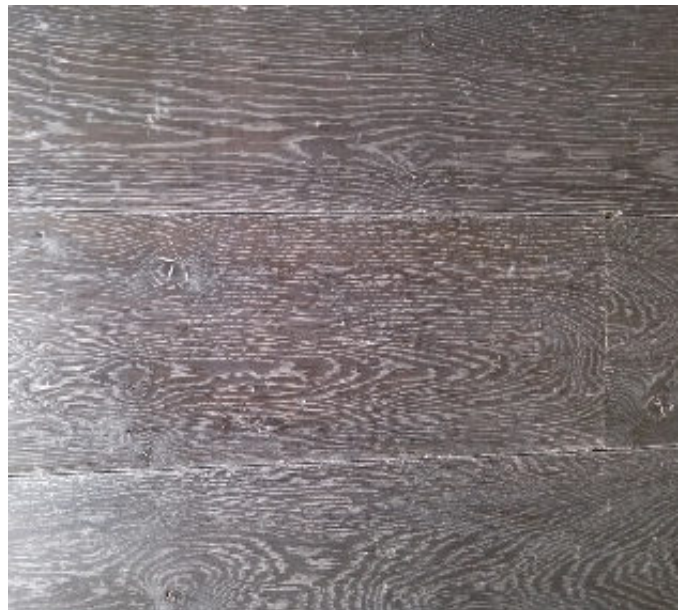


SPEZIALBEARBEITUNGEN

GESÄGTES AUSSEHEN



FALSCHES SCHLÄGE AUSSEHEN



DIE VORTEILE DIESER MASCHINE SIND:

◇ Gleichmäßiger Feinschliff entweder entlang oder gegenläufig Jahrringe.

- Verschiedene Verwendungen wie z.B.:

1. Strukturierung
2. Eröffnung der Poren
3. Schleifen
4. Reinigung

- Verschiedene Holzarten gearbeitet wie z. B. :

1. Rohholz
2. MDF
3. Furnier
4. Imprägnierte Werkstücke
5. Grundierte Werkstücke
6. Lackierte Werkstücke
7. Feinschliff



STARKE GESTELL UND OBERE RAHMEN



Stirnseitig Blick - Werkstück Eingang



Blick von hinten - Werkstück Ausgang

Macht auch von hinten
ein guten Eindruck



UNTERSCHIEDLICHE OPTIONEN FÜR UNTERSCHIEDLICHE BEARBEITUNGEN



Die horizontale Aggregaten sind:

1. Aus Stahldraht
2. Aus Kunststoffdraht
3. Schleiflamellenwalze
4. Schleifrolle

Alle diese Werkstücke kann von unterschiedliche Härten oder Körnungen sein.



Beispiel A:
2 Schleifteller



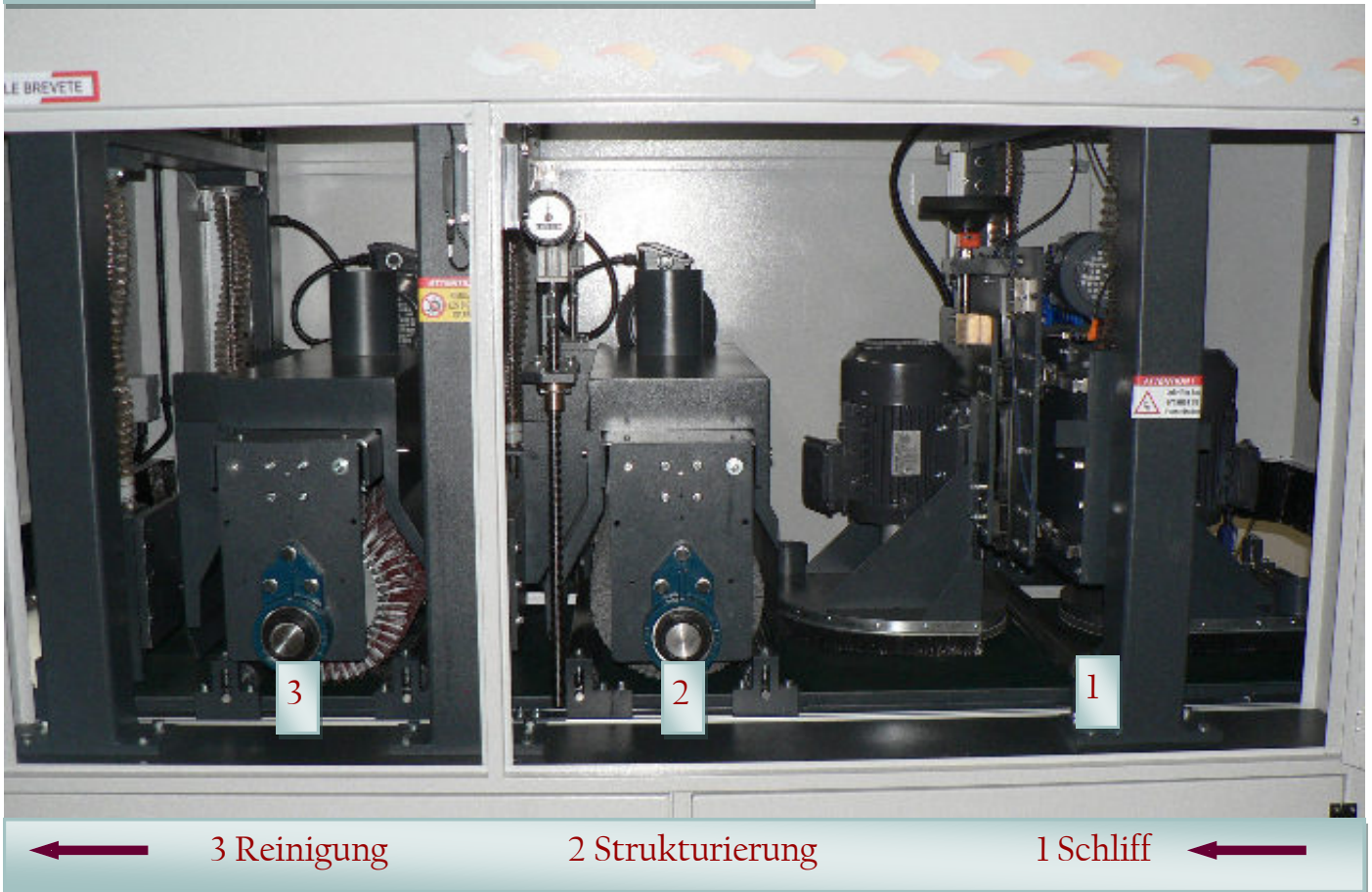
Beispiel B:
1 Schleifteller
et 1 Disc Bürste

Die erste 2 Aggregate würden:

1. 2 Schleifteller (für Schliff)
2. 1 Schleifteller + 1 Disc Bürste mit Schleiflamellen (für Schliff)
3. 2 Disc Bürsten mit Schleiflamellen (für Bürsten)
4. 1 Schleifteller + 1 Disc Bürste aus Stahldraht oder Kunststoffdraht (für leichte Strukturierung)
5. 2 Disc Bürsten aus Stahldraht oder Kunststoffdraht (für harte Strukturierung)

Alle Werkzeuge können aus verschiedene Härten oder Körnungen sein.

SCHLIFF - LEICHTE STRUKTURIERUNG - REINIGUNG



SCHLIFF - HARTE STRUKTURIERUNG - REINIGUNG



ERSTE UND ZWEITE DISCSTATIONEN MIT OSZILLATION DRITTE UND VIERTE ARBEITSSTATIONEN MIT HERAUSZIEHENDEN WAGEN



Erstes und zweites Aggregat:

1. Umdrehung
2. Oszillation

Für erhöhte Schleifintensität über die ganze Breite von dem Werkstück und für Bearbeitung allen Vertiefungen des Werkstücks

Drittes und viertes Aggregat:

1. Umdrehung
2. Herausziehenden Wagen

Für einfachen Wechsel der Werkstücke und Schleiflamellen.



STEUERUNG DURCH POWERPANEL



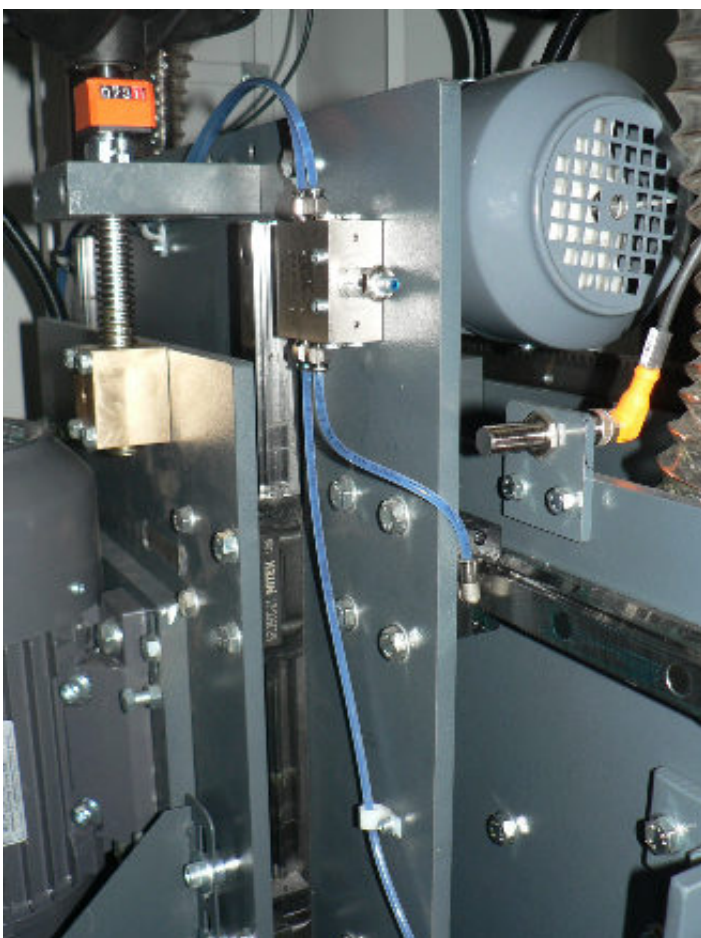
Schnelle und einfache Steuerung durch Powerpanel



Große und leicht zu treffende Symbole für sichere Bedienung



Maschinenbett aus Stahlrohr garantiert beste Steifigkeit, Stabilität und Ebenheit ein Leben lang.



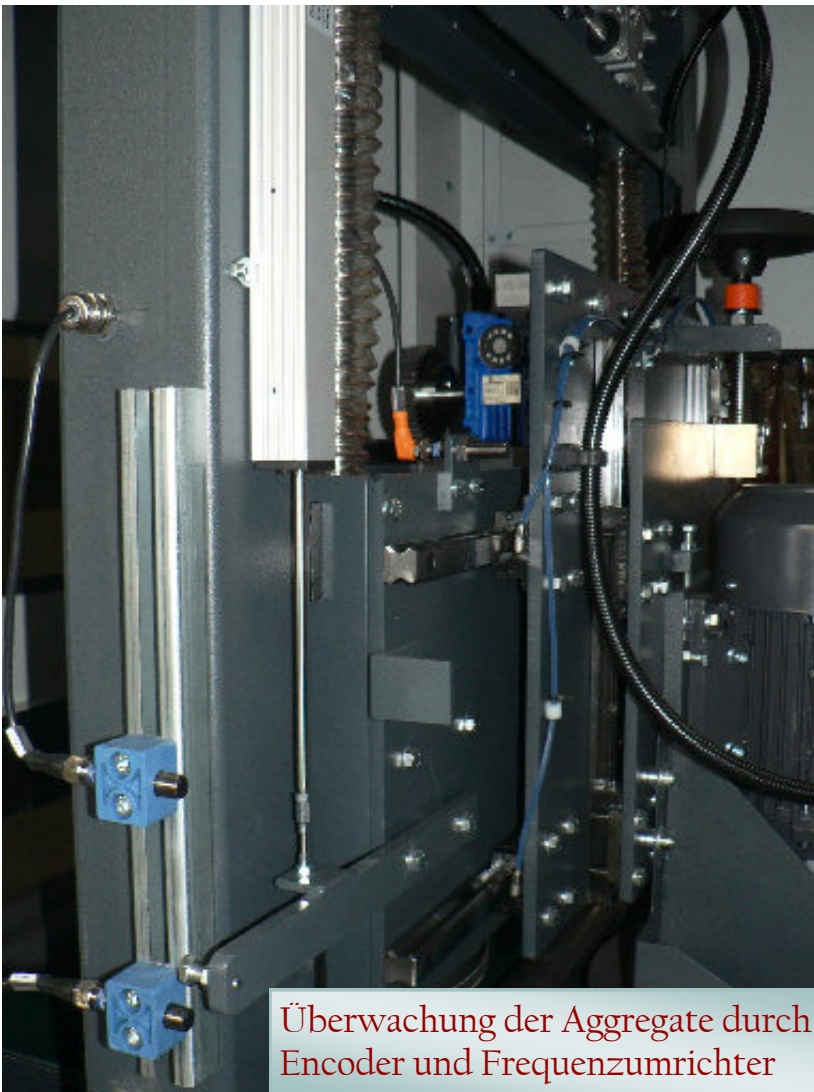
Kugelumlauf Führungen mit Zentralschmierung ausgestattet



Starker Getriebemotor

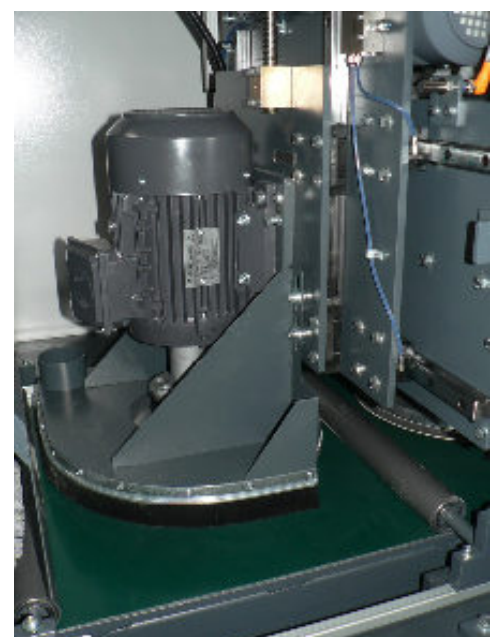
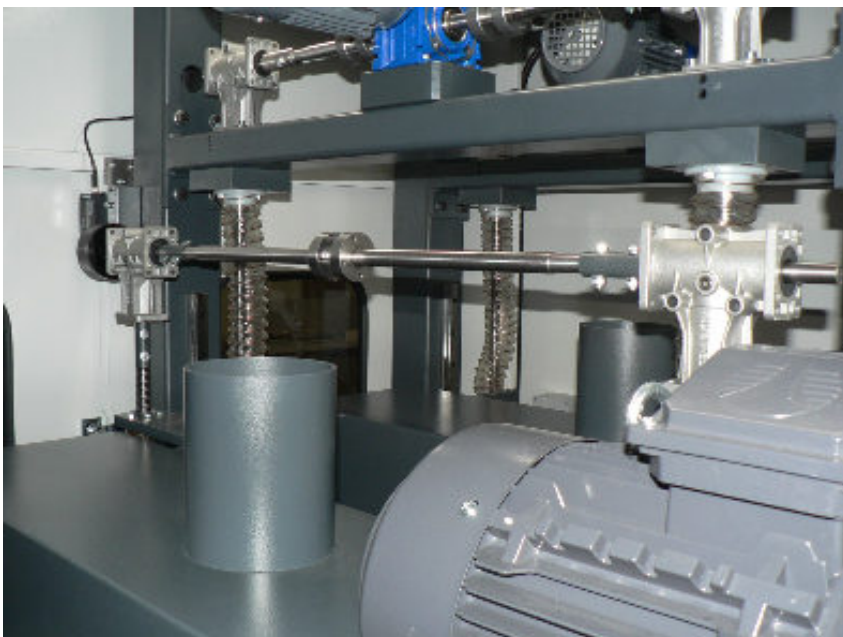


Druckrollen mit
Federn ausgestattet



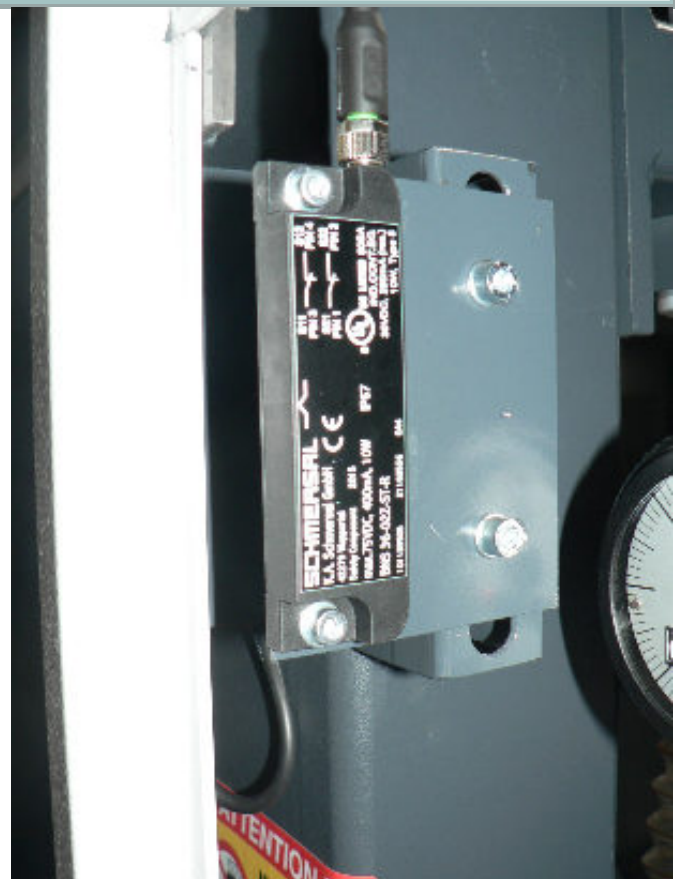
Überwachung der Aggregate durch
Encoder und Frequenzumrichter

Geschlossenes Gehäuse und Absaugkappen für alle Aggregate garantieren eine staubarme Umgebung





Notfall Druckknöpfe am Eingang und Ausgang zusammen mit magnetothermische Abschaltungen an der Maschinetüren garantieren ein geschützten Arbeitsplatz.



- Modernste Schaltschrank Technologie
- Perfekte Verdrahtung



TECHNISCHE DATEN

Leistung	13 kW
Spannung	400 V
Grad des Schutzes von dem Schaltschrank	IP 55
Luftdruck	6 - 8 Bar
Abmessungen	250x140x220(H) cm

ABMESSUNGEN DES TEILS

Maximum Breite	600 mm
Maximum Stärke	80 mm

- ⇒ Die erste zwei Aggregate umdrehen und oszillieren gleichzeitig um eine erhöhte Schleifintensität zu erreichen : sehr wichtig für eine hervorragende Strukturierung. Vorbereitung des Rohholz durch 2 Schleifteller damit die Holzfasern nicht mehr aufgestanden werden .
- ⇒ Stufenlose Veränderung der Umdrehung und Vorschubgeschwindigkeit.
- ⇒ Umdrehung in beiden Richtungen.
- ⇒ Individuelle Zustellung der Aggregate somit wahlweise Bearbeitung nur Teller, nur Disc Bürsten, nur Walzen oder alles zusammen.

