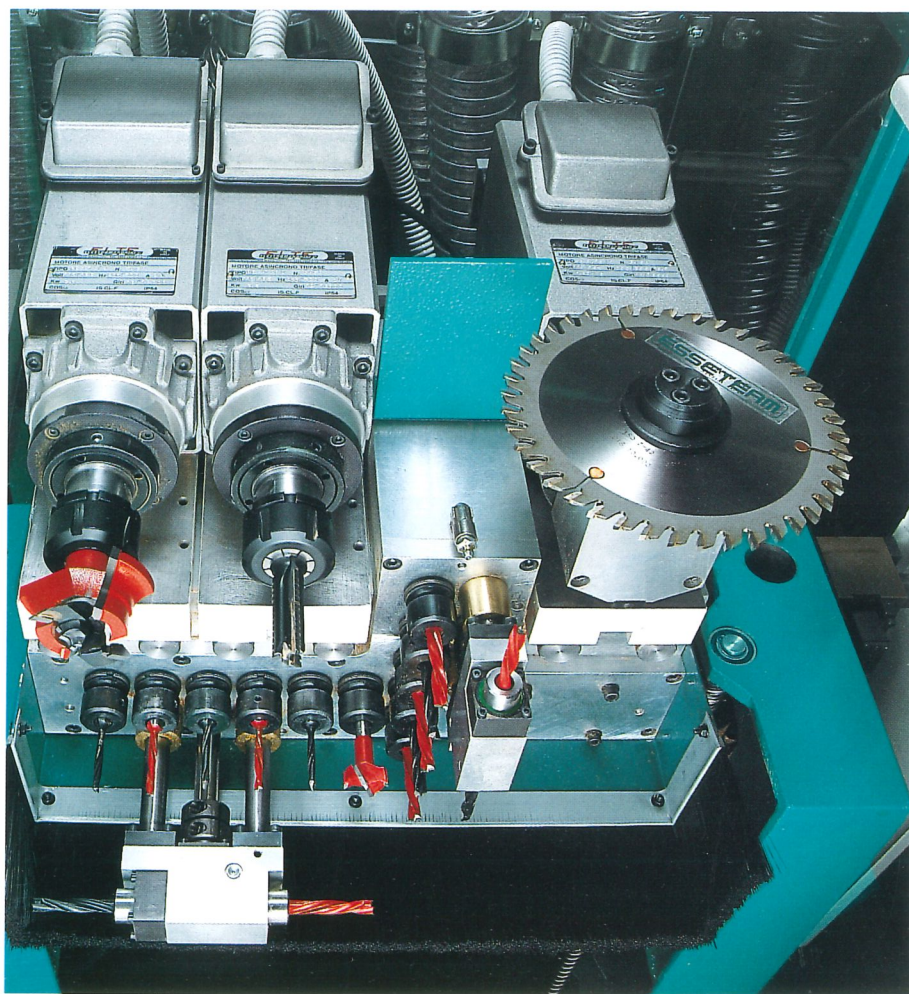


EXAKTA



ESSETEAM

EXAKTA

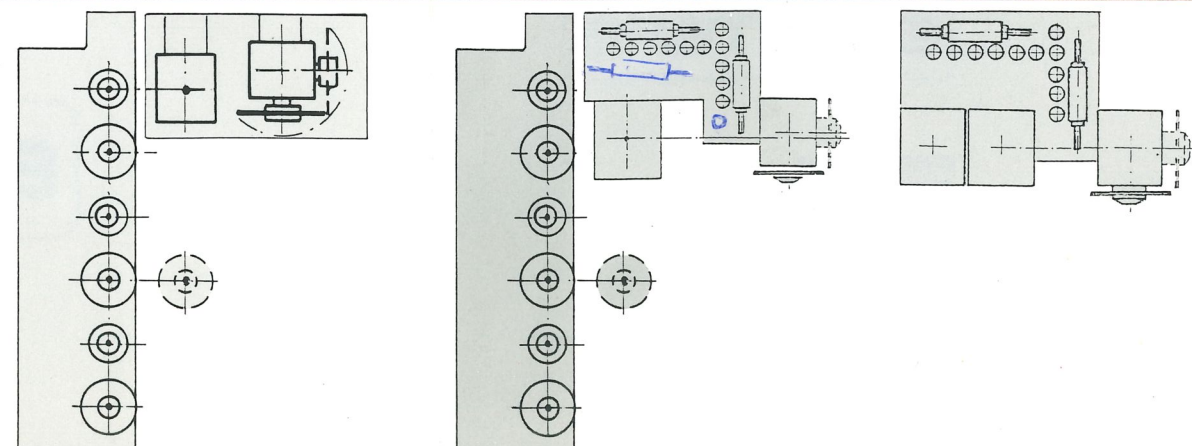
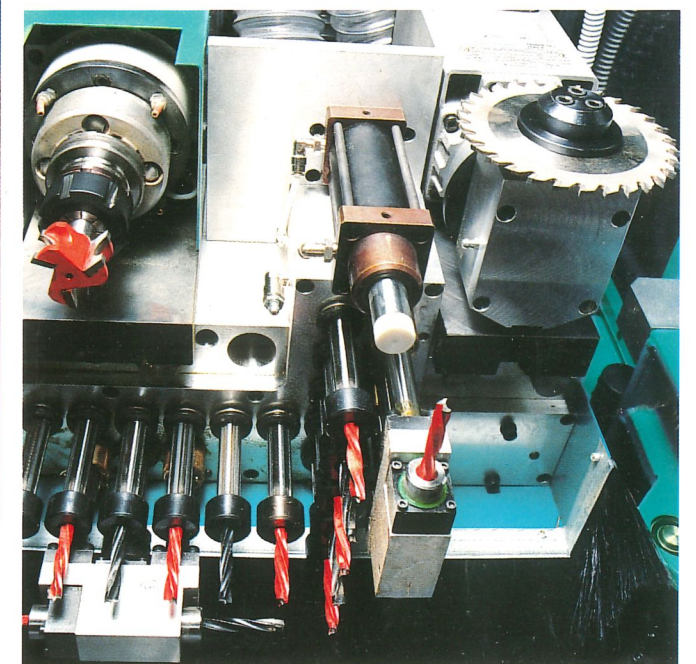
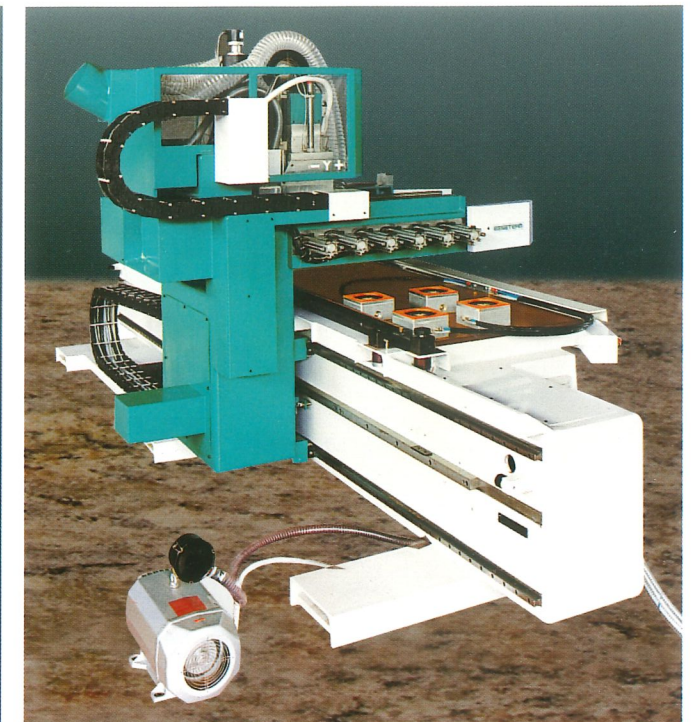
Fora-fresatrice automatica
a controllo numerico

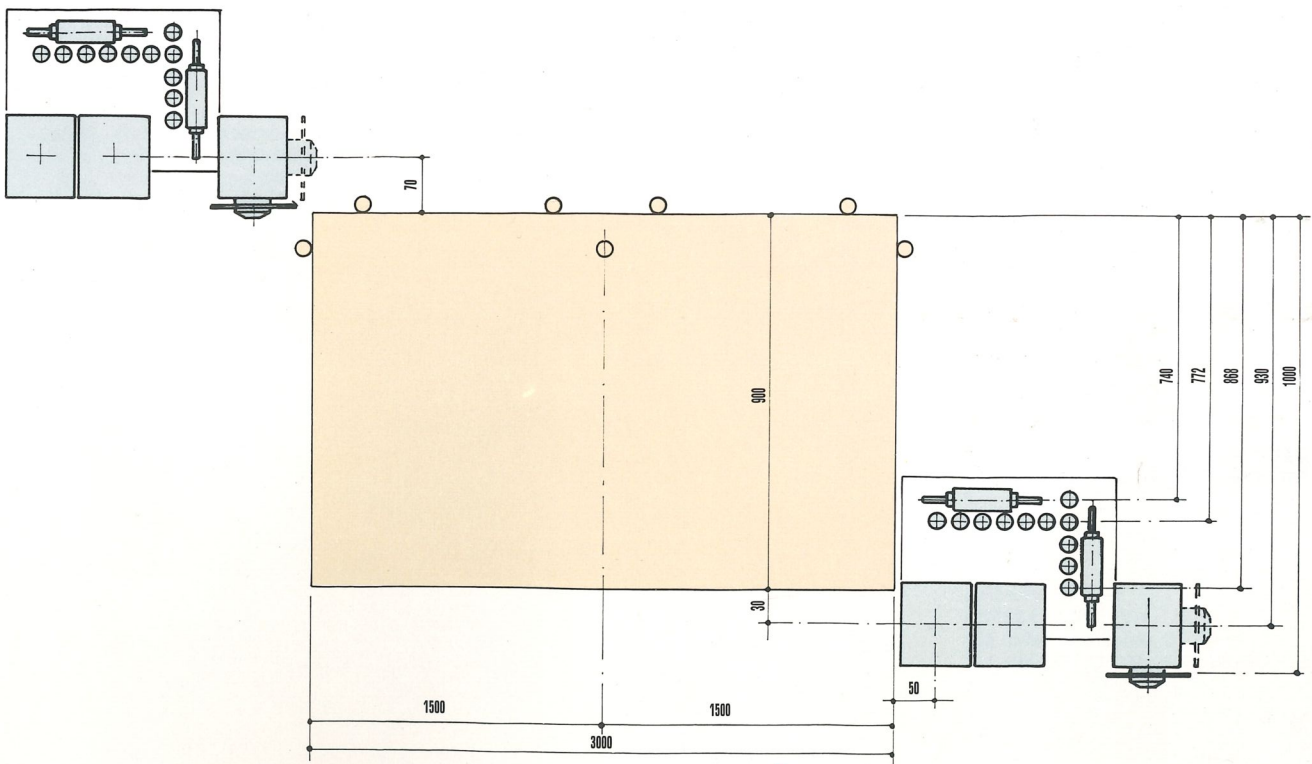
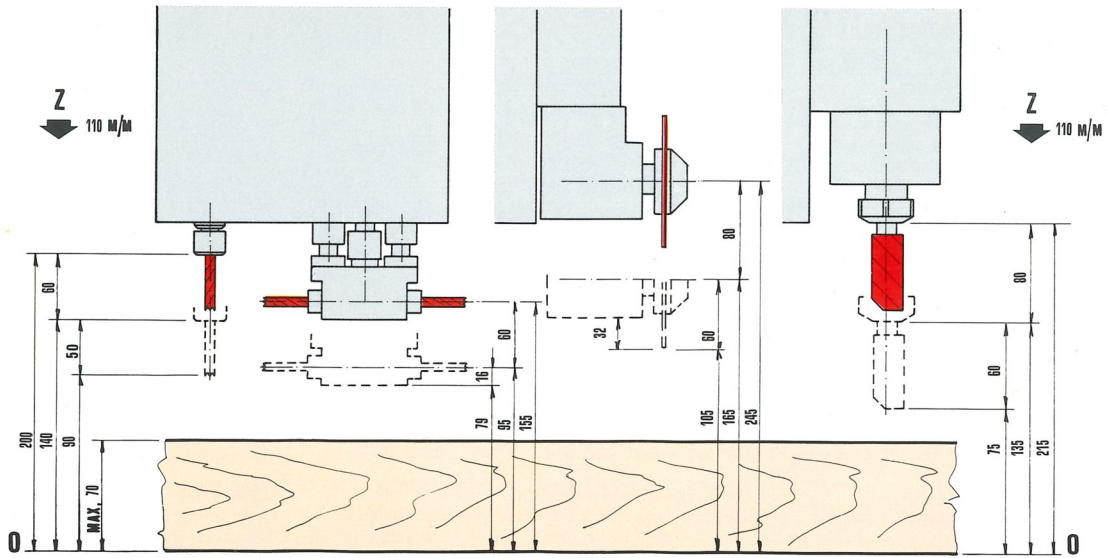
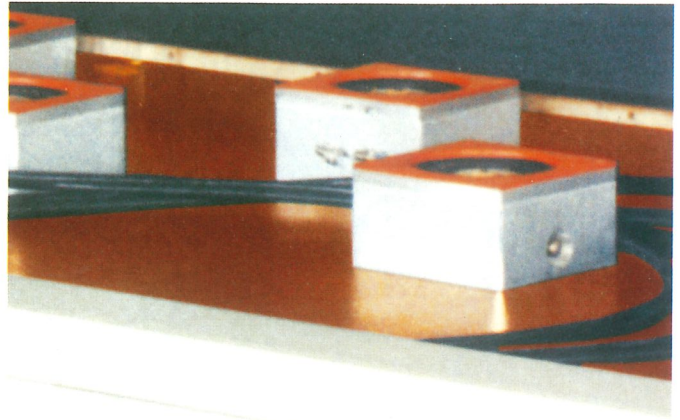
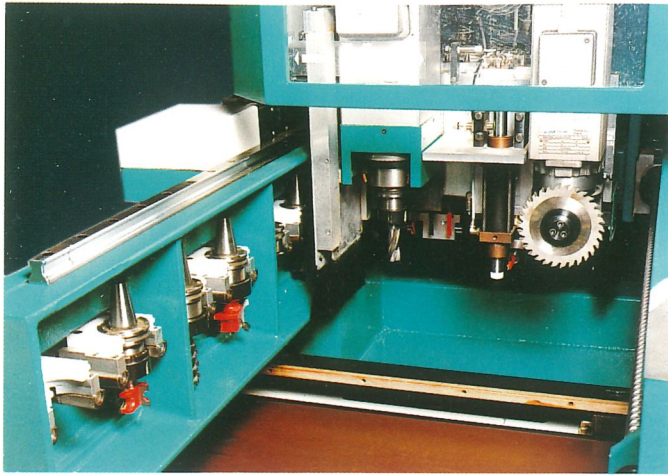
Automatic numerically
controlled drilling-milling

Machine à percer et
fraisier automatique
à contrôle numérique

CNC-bohr-und
Bearbeitungszentrum

Taladradora-fresadora
automatica
a control numerico





DATI TECNICI

Lunghezza utile di lavoro asse X	mm. 3000
Larghezza utile di lavoro asse Y	mm. 900
Corsa di lavoro asse Z	110 sp max mm. 70
Velocità massima in asse X	mt/1' 60
Velocità massima in asse Y	mt/1' 60
Velocità massima in asse Z	mt/1' 20
Potenza motore testa	HP 2,5
Potenza motore gruppo a fresare	HP 7,5-10
Potenza motore gruppo a tagliare	HP 2,5-3
Convertitore statico di frequenza	kW 5,5-7,5
Potenza elettrica installata	kW 15
Attacco punte gambo cilindrico	Diam. mm. 10
Utensile fresa attacco a pinza	min. mm. 3-max. mm. 20
Mandrini a forare verticali	11
Mandrini a forare orizzontale in asse X (teste pannello)	1+1
Mandrini a forare orizzontali in asse Y (bordi pannello)	1+1
Velocità rotazione mandrini	g/1' 4000
Velocità utensili fresatori	g/1' 1000÷18000
Velocità utensile a tagliare	g/1' 6000
Pressione aria d'esercizio	Bar 6
Consumo aria d'esercizio	NL/1' 60
Consumo aria per aspirazione	mc/h 2800
Bocca generale di aspirazione	mm. 180
Dimensioni d'ingombro macchina	4100x1600x1800
Area di esercizio macchina	4300x1950x1800
Peso complessivo macchina	Kg 2800

PROGRAMMAZIONE

Sistema operativo multiprocessore - multitask, video grafico a colori, memoria su Hard Disk e Floppy Disk per archivio programmi.

Interpolazione spaziale su assi cartesiani, grafica dedicata a visualizzazione pezzo, schemi di foratura, profili di fresatura e pantografatura. Aiuti grafici per la programmazione di enti geometrici complessi tali archi, raccordi, smussi, ovali e altro. Programmazione facilitata per lavorazioni traslate e speculari. Porte seriali per il collegamento con unità periferiche. Possibilità di comunicare via Modem per accedere alle memorie residenti del C.N. e visualizzare interventi di modifica.

TECHNICAL DATA

Axel X travel	mm. 3000
Axel Y travel	mm. 900
Max panel thickness	mm. 110
Axel Z travel	mm. 70
Displacement speed on X-axis	mt/1' 60
Displacement speed on Y-axis	mt/1' 60
Displacement speed on Z-axis	mt/1' 20
Spindlers motor power	HP 2,5
Power of electrospindles	HP 7,5-10
Groovins saw's motor	HP 2,5-3
Frequency converter	kW 5,5-7,5
Installed electric power	kW 15
Drill-bit coupling cylindrical shaft	Diam. mm. 10
Diameter of cylindrical tool chuck	min. mm. 3-max. mm. 20
Spindles for vertical boring	11
Horizontal spindles on X axis	1+1
Horizontal spindles on Y axis	1+1
Spindle's r.p.m.	g/1' 4000
Electrospindles rotation speed	g/1' 1000÷18000
Rotation speed of cutter	g/1' 6000
Air-pressure network	Bar 6
Compressed air consumption	NL/1' 60
Air consumption for dust suction	mc/h 2800
Dust suction connection	Ø 180
Overall dimensions	4100x1600x1800
Machine working area	4300x1950x1800
Machine weight	Kg 2800

PROGRAMMING

Multiprocessor operating system-multitask-colour graphic monitor memory on hard disk and floppy disk for program stack. Space interpolation on cartesian axis.

Graphic dedicate to piece visualization, boring schemes, milling and engraving profiles.

Graphis help for the programming of complex geometrical elements, such as arcs junctions, chamfers, ovals and so on. Helped programming for translated and specular working.

Serial doors for connection with peripheral units. Possibility of communication via Modem to access the resident memories of numerical control and to visualize modifications.

DONNES TECHNIQUES

Longueur utile d'usinage axe X.	mm. 3000
Largueur utile d'usinage axe Y.	mm. 900
Course d'usinage en axe Z.	110 mm. ép. max. mm. 70
Vitesse maximum en axe X.	mt/1' 60
Vitesse maximum en axe Y.	mt/1' 60
Vitesse maximum en axe Z.	mt/1' 20
Puissance moteur tête	HP 2,5
Puissance moteur groupe à fraiser	HP 7,5-10
Puissance moteur groupe à couper	HP 2,5-3
Convertisseur statique de fréquence	kW 5,5-7,5
Puissance électrique installée	kW 15
Prise mèches queue cylindrique	Diam. mm. 10
Outil fraise prise à pince	min. mm. 3-max. mm. 20
Mandrins à percer verticaux	11
Mandrins à percer horizontaux en axe X (têtes panneau)	1+1
Mandrins à percer horizontaux en axe Y (bords panneau)	1+1
Vitesse rotation mandrins	t/1' 4000
Vitesse outils fraiseurs	t/1' 1000÷18000
Vitesse outil à couper	t/1' 6000
Pression air d'exercice	Bar 6
Consommation air d'exercice	NL/1' 60
Consommation air pour aspiration	mc/h 2800
Bouche générale d'aspiration	mm. 180
Dimensions d'encombrement machine	4100x1600x1800
Dimensions de travail	4300x1950x1800
Poids totale machine	Kg 2800

PROGRAMMATION

Système opératif multiprocesseur - multitask -, video graphique à couleurs, mémoire sur Hard Disk et Floppy Disk pour archives programmes, interpolation spatiale sur axes cartésiens, graphique dédiée à affichage pièce, schémas de perçage, profils de fraisage et de pantographage. Aides graphiques pour la programmation de figures géométriques complexes comme arcs, raccords, chanfreins, ovales et autre. Programmation facilitée pour usinages figurés et spéculaires. Portes sérielles pour le branchement avec unités périphériques. Possibilité de communiquer via Modem pour accéder aux mémoires résidentes du CN. et afficher les interventions de modification.

TECHNISCHE DATEN

Nutzbare Arbeitslänge X-Achse	3000 mm
Nutzbare Arbeitsbreite Y-Achse	900 mm
Nutzbare Arbeitshöhe Z-Achse	110 mm max. Dicke 70 mm
Max Geschwindigkeit in X-Achse	mt/1' 60
Max Geschwindigkeit in Y-Achse	mt/1' 60
Max Geschwindigkeit in Z-Achse	mt/1' 20
Motorleistung 17 Vert. Sp. Kopf	HP 2,5
Motorleistung Frässaggregat	HP 7,5-10
Motorleistung Schneideaggregat	HP 2,5-3
Statischer Frequenzwandler	kW 7,5-15
Installierte elektrische Leistung	kW 15
Bohreraufnahme zyl schaft	Ø 10 mm
Präser m. Zangenaufnahme	min. 3 mm max. 20 mm
Vertikale Bohrspindeln	11
Horizontalbohrspindeln X-Achse	1+1
Horizontalbohrspindeln Y-Achse	1+1
Drehgeschwindigkeit Spindeln	4000 U/min.
Geschwindigkeit Fräswerkzeug	1000+18000 U/min.
Geschwindigkeit Säge	6000 U/min.
Betriebsdruck	6 bar
Luftverbrauch	60 NL/min.
Luftverbrauch für Absaugung	mc/h 2800
Absaugeleistung	180 mm
Maschinenaussenmasse	4100x1600x1800
Maschine in Arbeit	4300x1950x1800
Maschinengesamtgewicht	Kg 2800

PROGRAMMIERUNG

Multiprozessor-, Multitask-Betriebssystem, graphischer Farbbildschirm, Speicher auf Hard Disk und Floppy Disk für Programmarchivierung, Rauminterpolation auf kartesischen Achsen, Graphik für Werkstückveranschaulichung, Bohrbilder, Fräs- und Pantographierprofile. Graphische Hilfen für die Programmierung von komplexen geometrischen Begriffen wie Bögen, Verbindungen, Abkantungen, Ovalen u.a. Vereinfachte Programmierung für figürliche und spiegelbildliche Bearbeitungen. Serientore für den Anschluss an periphere Geräte. Übertragungsmöglichkeit per Modem, um an die residenten N.C. Speicher heranzukommen und erfolgte und Änderungen zu veranschaulichen.

DATOS TECNICOS

Longitud util de trabajo ases X.	mm. 3000
Anchura util de trabajo ases Y.	mm. 900
Carrera de trabajo ases Z.	110 max spessore mm. 70
Velocidad massima en ases X:	mt/1' 60
Velocidad massima en ases Y:	mt/1' 60
Velocidad massima en ases Z:	mt/1' 20
Potencia motor testa 16 m. vertical	HP 2,5
Potencia motor grupo a fresar	HP 7,5-10
Potencia motor a cortar	HP 2,5-3
Convertidor estatico de frecuencia	kW 5,5-7,5
Gancho punta gambo cilíndrico	Dm. mm. 10
Utensile fresa gancho a pinza	min. 3 max. 20
Mandriles a perforar vertical	n. 11
Mandriles a perforar horizontales en ases X (teste panel)	1+1
Mandriles a perforar horizontales en ases Y (bordi panel)	1+1
Velocidad rotacion mandriles	g/1' 4000
Velocidad utensili fresadori	g/1' 1000+18000
Velocidad utensile a cortar	g/1' 6000
Potencia electrica instalada	kW 15
Presión aire de ejercicio	Bar 6
Consumo aire de ejercicio	NL/1' 60
Consumo aire para aspiración	mc/h 2800
Boca general de aspiración	mm. 180
Dimensiones de ocupación espacio	4100x1600x1800
Area de ejercicio maquina	4300x1950x1800
Peso completo máquina	Kg 2800

PROGRAMACIÓN

Sistema operativo multiprocesor -multitask-, video grafico a colores, memoria en Hard Disk floppy Disk para archivo programas, Interpolación espacial en ejes cartesianos, grafica dedicada a la visualización pieza, esquemas de taladro, perfiles de fresadura y pantografadura. Ayudos graficos para la programación de entes geométricos complejos cuales arcos, enlaces, biseles, ovals y otro. Programación facilitada para trabajos trasladados y especulares. Porta seriales para la coligación con unidad periférica. Posibilidad de comunicar via Modem para entrar en las memorias residentes del C.N. y visualizar intervenciones de modificación.

Tutti i dati riportati nel presente catalogo non sono impegnativi. Il costruttore si riserva il diritto di apportare variazioni in qualsiasi momento e senza preavviso.

All details contained herein are not binding. The manufacturer reserves the right to make any changes necessary any moment without warning.

Le données indiquées dans ce catalogue n'engagent pas le constructeur. Le constructeur se réserve le droit d'apporter des modifications sans avis préalable.

Alle in diesem Katalog angegebenen Daten sind unverbindlich. Der Hersteller behält sich das Recht vor, jederzeit und ohne Vorankündigung.

Los datos técnicos y las dimensiones son indicativos y no constituyen un empeño para el fabricante. Este se reserva el derecho de modificar las características de los productos en cualquier momento, sin estar obligado a avisar con anticipación.



ESSETEAM s.r.l.
 36016 THIENE (VI) ITALY
 Via della Meccanica, 3
 Tel. (0445) 381299 - Fax (0445) 369636