

FORMAT 4®

exact 63

630 mm

HOBELBREITE

FÜR JEDEN

ANSPRUCH



FORMAT 4®



exact 63

630 mm Hobelbreite für jeden Anspruch!



Egal ob in der Zimmerei, in der Massivholz-Tischlerei oder im modernen Möbelbau – die neue Format4 Dickenhobelmaschine exact 63 überzeugt in allen Bereichen. Maximale Leistung, einfachste Bedienung und individuelle Ausstattungsmöglichkeiten bei nur minimaler Investitionsgröße sichern für jeden Anspruch perfekte Hobelergebnisse.

Die Format4 Dickenhobelmaschine exact 63 bietet 4 Messersysteme zur Auswahl:

- » 4-Messer-Systemhobelwelle
- » 4-Messer-TERSA-Systemhobelwelle
- » Silent-Power® Spiralmesser-Hobelwelle

FORMAT 4®

exact 63

- » Hobelbreite: 630 mm
- » Hobelwelle: Selbsteinstellende Hobelmesser; Silent-Power® Spiralmesser-Hobelwelle (Option)
- » Dickentischlänge: 1.050 mm (1.650 mm)
- » Max. Spanabnahme: 10 mm
- » Dickenhöhe: 3–300 mm
- » Vorschubgeschwindigkeit: stufenlos 5–20 m/min

FORMAT4 Premium-Maschinen für Premium-Ansprüche

- » Konstante Höchstleistung im industriellen Dauerbetrieb
- » Kundenspezifisch optimierte Produktionslösungen
- » Massivste Bauweise mit Premium-Komponenten
- » Variantenreiche Ausstattungspakete mit High-Tech-Lösungen
- » Vollendete Maschinenbaupräzision
- » Premium-Bedienkomfort
- » Qualität und Präzision aus Österreich
- » Kompromisslose Produktivität
- » Perfektes Dienstleistungspaket vor, während und nach dem Kauf
- » Maßgeschneiderte Finanzierungslösungen
- » Maschinenbauerfahrung seit 1956

Die wichtigsten Highlights auf einen Blick



FORMAT4
Highlight

Silent-Power®

Exklusiv für Hobelmaschinen aus dem Hause Felder. Die Silent-Power® Spiralmesser-Hobelwelle reduziert die Lärmbelastung bei Hobelarbeiten um mehr als die Hälfte und sorgt mit einem durchgehenden, ziehenden Schnitt für ausrissfreie Hobelbilder in jeder Holzart. Mit der revolutionären Format4-Neuentwicklung sichern Sie sich alle Vorzüge einer Spiralmesser-Hobelwelle bei wesentlich geringeren Betriebs-, Investitions- und Einstellkosten. Die Vorteile der Silent-Power® Hobelwelle auf einen Blick:

- » Sensationell leise, Lärmbelastung um 50% halbiert!
- » 20-fache Schneidenstandzeit
- » Vier hochpräzise Schneidfasen je Messer
- » Optimaler Spänetransport und geringstes Spänevolumen
- » Ausrissfreie Hobelergebnisse
- » Geringerer Energieverbrauch als vergleichbare Systeme



FORMAT4
Highlight

„Digi-Drive“

Gewünschtes Maß eingeben, Start drücken und der Dicktisch verstellt sich exakt in die von Ihnen gewünschte Position. LED-Displays für Soll- und Ist-Werte. Weitere Funktionen: Kettenmaße, 4 programmierbare Dicktischpositionen.



FORMAT4
Highlight

Vorschub

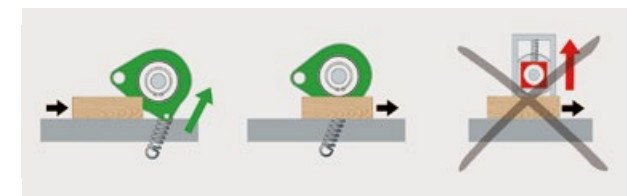
Standard: Stufenlos einstellbarer Vorschub von 5–20 m/min. Egal ob perfekte Oberfläche oder schnelles Zerspanen, die Geschwindigkeit kann immer perfekt angepasst werden.

Details



Messerwechsel in Rekordzeit

4-Messer-Hobelwelle, Messerwechsel in weniger als zwei Minuten, Selbsteinstellende Messer, daher hohe Genauigkeit beim Messerwechsel, Keine Verharzung der Klemmschrauben. Extreme Laufruhe durch Formschluss, Maximale Schneidenstandzeit, Kostenersparnis durch geringen Schneidenpreis.



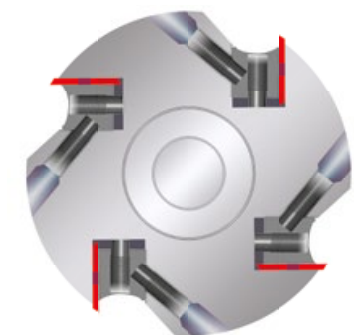
Einzugswalzen

Die Einzugswalzen sind pendelnd gelagert, dies ermöglicht ein sanftes Anheben der Einzugswalze bei großen Spanabnahmen.



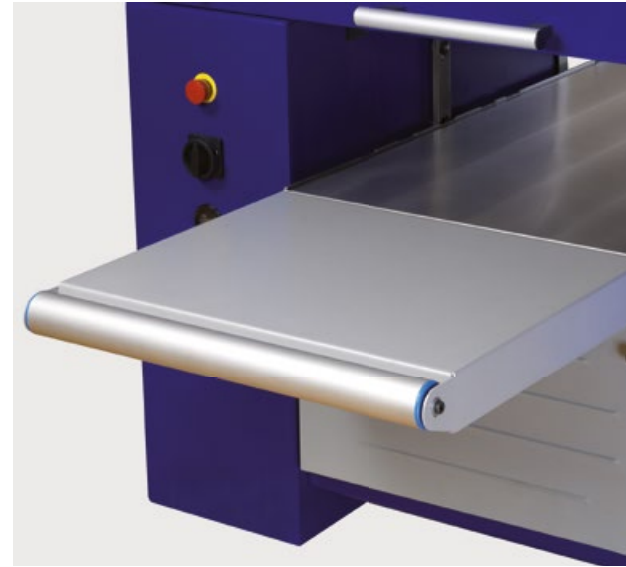
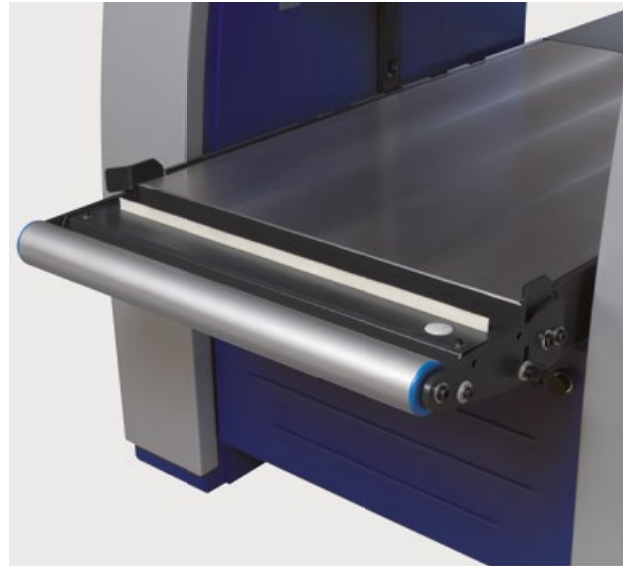
„Power-Drive“

Drehknopf für Schnellverstellung, Feineinstellung per Tastknopf. Das LED-Display zeigt Ihnen den Ist-Wert an.



Dickenhobeln mit 4-Messer-Hobelwelle

Die Dickenhobelmaschine mit der Format4-System-Hobelwelle, 120 mm Messerflugkreis, 4 Messer bieten Leistung, Präzision und Bedienfreundlichkeit in einem Stück.

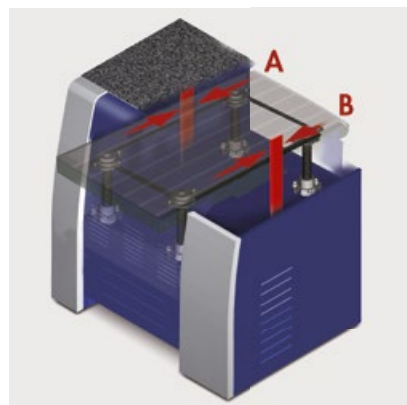


Auflagerolle

Für die Bearbeitung von nassen und harzreichen Hölzern lässt sich die Werkstück-Auflagerolle mit einer automatischen Gleitmittelaufbringung ergänzen.

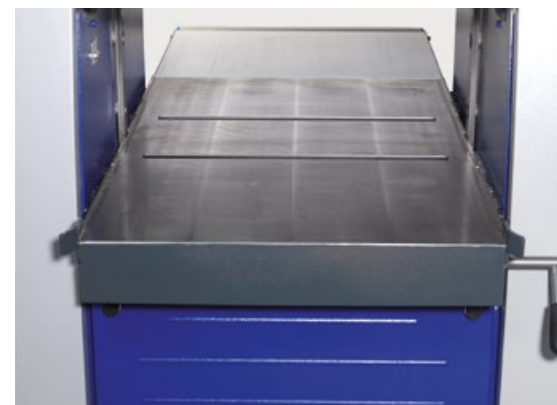
Tischverlängerung

Mehr Komfort: Stabile Tischverlängerung mit Werkstückrolle für die Abnahmeseite.



Herausragende Stabilität und langlebige Präzision

Vier Trapez-Gewindespindeln garantieren exakte Verstellpräzision und sichern höchste Dickentischbelastung. Seitliche, im Maschinenständer integrierte Längsführungen fangen den abnahmeseitig auftretenden Vorschubdruck auf und führen den Dickentisch auf den Zehntelmillimeter genau.



Einstellbare Untertischwalzen

Auf Wunsch: Einstellbare Untertischwalzen für die Verarbeitung von nassen oder harzreichen Hölzern.



Scherenhubtisch

Auf Wunsch kann der Dickentisch mit einem Scherenhubtisch um 1.150 mm erweitert werden.

Technische Daten

Elektrik

	exact 63
001 3x 400 V Motorspannung	S
002 3x 230 V Motorspannung	W
004 50 Hz Motorfrequenz	S
005 60 Hz Motorfrequenz	W
007 Motor 7,35 kW (10 PS) S6/40%	S
008 Motor 10 kW (13,5 PS) S6/40%	O
009 Motor 15 kW (20 PS) S6/40% (#001)	O
10 Stern-Dreieck-Start	S
12 Schaltkontakt zur Ansteuerung einer Absaugung	O
13 Betriebsstundenzähler	O

Hobelwelle

39 4-Messer-Systemhobelwelle (Messerlänge 635 mm)	S
41 4-Messer-TERSA/MBM-Systemhobelwelle (Messerlänge 635 mm)	O
44 Silent-Power Spiralmesser-Hobelwelle	O
- Drehzahl 5.000 U/min	S
- Messeranzahl – Silent-Power Spiralmesser Hobelwelle	95
- Schneidenflugkreis in mm	120

Dickeneinheit und Vorschubgetriebe

211 Einzugsseitige Werkstückrolle für Dickentisch 630 mm (I58)	O
53 Elektrische Höhenverstellung für Dickentisch „Power-Drive“ D1)	S
55 Elektronische Digitalanzeige für Dickentischverstellung	S
57 Vario-Vorschubgetriebe 5–20 m/min	S
58 Automatische Gleitmittelaufbringung am Dickentischeinzug mit einzugsseitiger Werkstückrolle	O
59 2 einstellbare Untertischwalzen im Dickentisch, Einstellbereich 0–0,5 mm	O
60 Positioniersteuerung für Dickentischhöhe „Digi-Drive“ D1, Maße vorwählbar	O
61 Gummierete Transport-Einzugswalze Ø 85 mm (#63)	O
62 Segmentierte Einzugswalze Stahl, spiralverzahnt	O
63 Gummierete Transport-Auszugswalze Ø 85 mm	O
64 Zweite Auszugswalze Stahl, microverzahnt Ø 85 mm (I63)	O
65 Zweite gummierte Auszugswalze Ø 85 mm (#63)	O
- Auszugswalze Stahl, microverzahnt Ø 85 mm	S
- Dicken-Hobelbreite in mm	630
- Dickenhöhe min.-max. in mm	3–300
- Dickentischgröße in mm	630 X 1.050
- Einzugswalze Stahl spiralverzahnt, Ø 85 mm	S
- Gefederter Druckbalken am Auszug	S
- Gliederdruckbalken am Einzug	S
- Min. Werkstücklänge in mm	270
- Spanabnahme max. in mm	10

Wichtiges Zubehör

		exact 63
223	(2x 440-104) – Koppelsystem für Tischverlängerung mit F-Koppelung (auszugsseitig)	<input type="radio"/>
224	Tischverlängerung mit Werkstückrolle für Dickentisch (630 x 570 mm)	<input type="radio"/>
225	Scherenhubtisch für Montage am Dickentisch	<input type="radio"/>

Allgemeines

-	Absauganschluss-Ø in mm (links oder rechts montierbar)	160
-	Gewicht kg (bei durchschnittlicher Ausstattung)	1.050

Verpackung

222	IPPC Verpackung	<input type="radio"/>
-----	-----------------	-----------------------

Transport

221	Container Verpackung	<input type="radio"/>
-----	----------------------	-----------------------

Lieferprogramm

Kreis- & Formatkreissägen



Fräsmaschinen



Hobelmaschinen



Kantenanleimmaschinen



Breitbandschleifmaschinen



HVP Heizplattenpresse mit Elkom® Elektro-Heizplatten mit Warm-Wasserheizung mit Thermo-Ölheizung zum Anschluss an das bestehende Heizsystem

CNC-Bearbeitungszentren



CNC-Nesting Bearbeitungszentren



Plattenaufteilsägen



**Vakuum-Plattenheber
Returnsysteme
Beschickungseinheiten**



FORMAT 4®

FORMAT4. Kompromisslose Kompetenz für höchste Ansprüche.

Die Premiummarke der Felder Group erfüllt seit 2001 die höchsten Ansprüche professioneller Anwender. Die maßgeschneiderten High-Performance Lösungen sind kompromisslos innovativ, bieten höchsten Bedienkomfort und absolute Produktivität.

FELDER GROUP

KR-Felder-Straße 1
A-6060 HALL in Tirol

- Ⓐ Tel. 05223 55306
www.format-4.at
[Kontakt](#)
- Ⓓ Tel. 089 383 804-68
www.format-4.de
[Kontakt](#)
- Ⓒⓗ Tel. 044 872 51 00
www.format-4-suisse.com
[Kontakt](#)
- Ⓘ Tel. 0472 832 628
www.format-4.it
[Kontakt](#)