

FORMAT 4®

exact 63

630 mm

ANCHO CEPILLADO

PARA CUALQUIER

EXIGENCIA

FORMAT 4®



exact 63

Regrueso de 630 mm de ancho, para profesionales!



Madera maciza



Tanto en construcción de estructuras, carpintería en madera maciza o fabricación de muebles modernos –, la nueva regruesadora Format4 exact 63 convence en todos los ámbitos. Máxima potencia, manejo simple y posibilidades de equipamiento individuales con la menor inversión, garantizan en cada requisito el mejor resultado de cepillado.

La regruesadora Format4 exact 63 ofrece 4 sistemas de cuchillas a elección:

- » Eje de cepillo de 4 cuchillas con sistema Felder
- » Eje de cepillo de 4 cuchillas sistema TERSA
- » El nuevo eje de cepillo-regrueso Silent-Power®

exact 63

- » Ancho de cepillo de 630 mm
- » Eje de cepillo: cuchillas de cambio rápido autoajustables; Silent-Power® Eje de cepillo con cuchilla en espiral (opción)
- » Largo de la mesa de regrueso: 1.050 mm (1.650 mm)
- » Paso máximo de viruta: 10 mm
- » Altura de regrueso 3–300 mm
- » Velocidad de avance continua 5–20 m/min

FORMAT4 Máquinas Premium para exigencias Premium

- | | |
|---|--|
| <ul style="list-style-type: none"> » Rendimiento alto y constante en ámbito industrial » Soluciones personalizadas y optimizadas de producción » Construcción sólida con componentes de primera calidad » Paquetes de equipamiento variado con soluciones de alta tecnología » Ingeniería de precisión perfeccionada | <ul style="list-style-type: none"> » Confort de manejo premium » Calidad y precisión de Austria » Productividad garantizada » Asistencia técnica competente, antes, durante y después de la compra » Soluciones financieras a medida » Experiencia en ingeniería mecánica desde 1956 |
|---|--|

Los aspectos más importantes de un vistazo



FORMAT4 Highlight

Silent-Power®

Exclusivamente para las cepilladoras de Felder: El eje de cepillado en espiral Silent-Power® reduce el ruido del trabajo a más de la mitad y obtiene resultados elaborados y continuos en cualquier tipo de madera. Con el nuevo desarrollo revolucionario de Format4 usted se asegura todos los beneficios de una cuchilla en espiral para el cepillado, con costes de operación, inversión y configuración considerablemente menores. Las ventajas del eje de cepillo Silent-Power® de un vistazo:

- » ¡Sorprendentemente silenciosa, 50% de reducción en la emisión acústica!
- » Duración del filo de las cuchillas 20 veces superior
- » Cuatro filos de corte de alta precisión por cuchilla
- » Transporte de virutas ideal y el menor volumen de virutas posible
- » Resultados de cepillado sin astillas
- » Menos consumo eléctrico en comparación con otros sistemas



FORMAT4 Highlight

"Digi-Drive"

Introduzca las dimensiones deseadas, pulse Inicio y la mesa de regruesadora se ajustará exactamente a la posición deseada. Representación digital del valor nominal y del valor real. Otras funciones: dimensiones de la cadena, 4 posiciones programables de la mesa regruesadora.



FORMAT4 Highlight

Avance

Avance regulable continuo de 5–20 m/min. Igual si se trata de una superficie perfecta o de un mecanizado rápido, la velocidad correcta se puede ajustar siempre de manera perfecta.

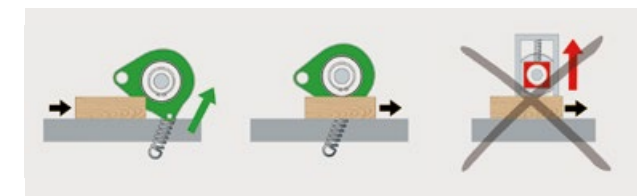
FORMAT4®

Detalles



Sustitución de las cuchillas en un tiempo récord

Eje de cepillado de 4 cuchillas, cambio de cuchillas en menos de dos minutos, cuchillas autoajustables que permiten máxima precisión al momento de cambiarlas, sin riesgo de resinificación de los tornillos de apriete. Suavidad de marcha extrema a través del bloqueo de forma, máxima duración del filo, ahorro por el bajo costo de las cuchillas.



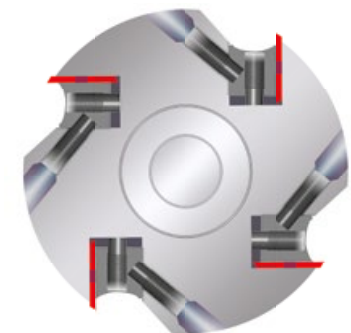
Rodillos de alimentación de entrada

Los rodillos de alimentación de regrueso están dispuestos de manera "basculante". ¡Con ello se produce una elevación suave del rodillo de alimentación de regrueso con un gran desprendimiento de virutas.



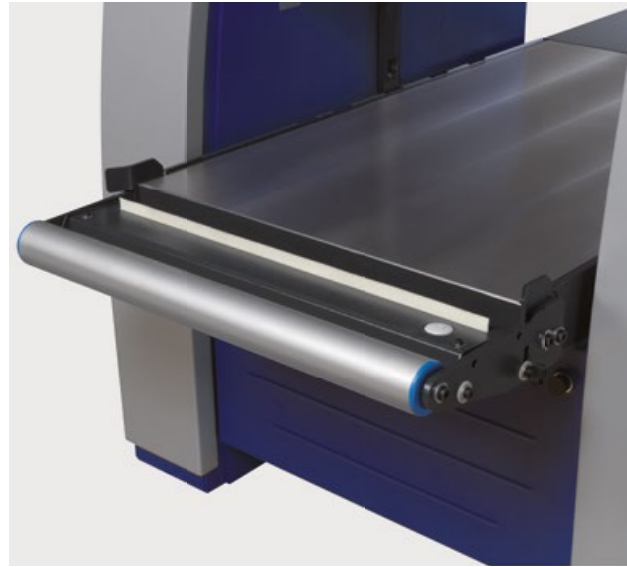
Power-Drive

Botón giratorio para un desplazamiento rápido, la regulación de precisión se realiza mediante un pulsador. El indicador digital de leds muestra el valor efectivo.



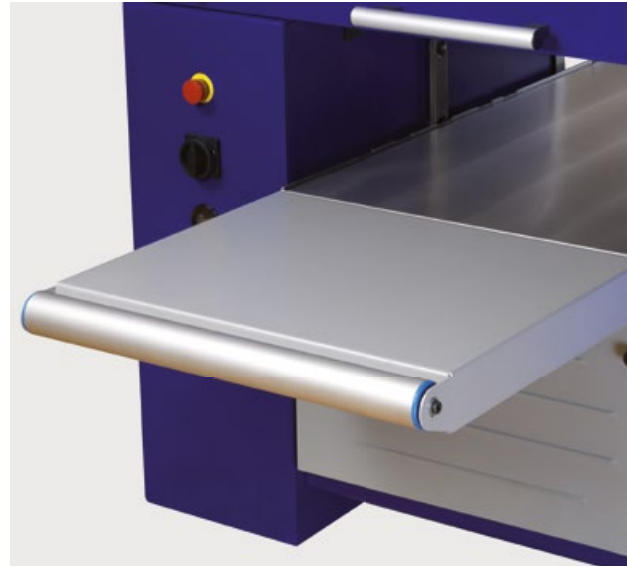
Regrueso con eje de cepillo de 4 cuchillas

La cepilladora regruesadora con el sistema de eje de cepillo Format4, 120 mm de círculo de alcance del filo de las cuchillas, 4 cuchillas ofrecen potencia, precisión y facilidad de manejo en una misma máquina.



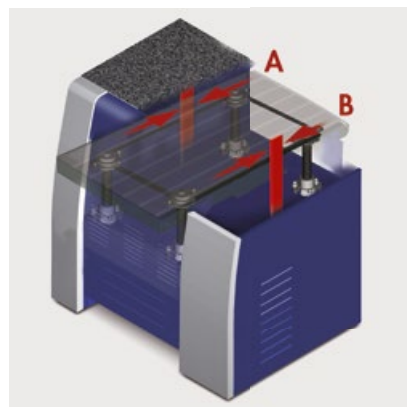
Rodillo de apoyo

Para el mecanizado de maderas húmedas y de mucha resina, el rodillo de apoyo para piezas puede ser completado con una puesta automática de lubricante.



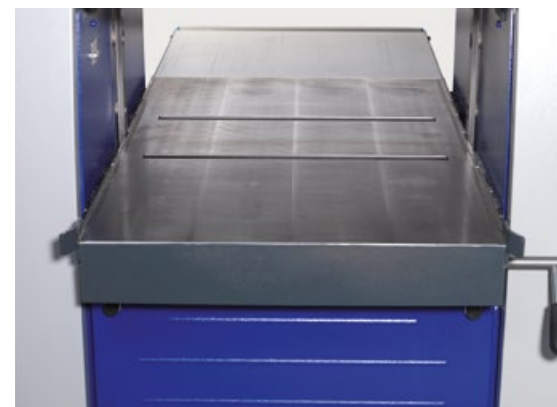
Prolongación de mesa

Más confort: Prolongación estable de mesa con rodillo de apoyo para pieza sobre mesa de regrueso.



Estabilidad sobresaliente y precisión duradera

4 ejes con husillo de rosca trapecoidal garantizan una precisión perfecta de ajuste y una carga máxima. Lateralmente, las guías longitudinales integradas en el montante de la máquina contienen la presión de desplazamiento que se ejerce hacia los lados y orientan perfectamente la mesa de regrueso en décimas de milímetro.



Rodillos ajustables debajo de la mesa

A pedido: rodillos ajustables en la parte inferior de la mesa de regrueso para el trabajo con maderas húmedas o abundantes en resina.



Mesa elevadora a tijera

La mesa de regrueso se puede ampliar con una mesa elevadora de tijera de 1.150 mm bajo petición.

Datos técnicos

Sistema eléctrico

	exact 63
001 Tensión del motor 3x 400 V	S
002 Tensión del motor 3x 230 V	W
004 Frecuencia del motor 50 Hz	S
005 Frecuencia del motor 60 Hz	W
007 Motor 10 CV (7,35 kW) S6/40%	S
008 Motor 10 kW (13,5 CV) S6/40%	O
009 Motor 15 kW (20 CV) S6/40% (#001)	O
10 Arranque estrella-triángulo	S
12 Contacto de conmutación para controlar un sistema de aspiración	O
13 Contador de horas de servicio	O

Eje de cepillado

39 Eje de cepillo de 4 cuchillas (largo de cuchilla 635 mm)	S
41 Eje de cepillo sistema TERSA/MBM de 4 cuchillas (largo de cuchilla 635 mm)	O
44 Eje de cepillo con cuchilla en espiral Silent-Power	O
- Velocidad 5.000 rpm	S
- Número de cuchillas - Eje de cepillo con cuchilla en espiral Silent-Power	95
- Círculo de alcance de filo en mm	120

Unidad regruesadora y engranaje de avance

211 Rodillo de apoyo para pieza de entrada en mesa de regrueso 630 (I58)	O
53 Regulación eléctrica de altura para mesa de regrueso ("Power-Drive" D1)	S
55 Indicador digital electrónico para regulación de la mesa de regrueso	S
57 Velocidad continua de avance de 5-20 m/min	S
58 Puesta automática del producto lubricante en la mesa de entrada de regrueso con rodillo para piezas	O
59 2 rodillos regulables para la parte inferior de la mesa de regrueso, alcance de ajuste 0-0,5 mm	O
60 Control de posicionamiento para altura de mesa de regrueso "Digi-Drive" D1, dimensiones preseleccionables	O
61 Rodillo de alimentación con revestimiento de goma Ø 85 mm (#63)	O
62 Rodillo de alimentación de regrueso de acero, espiral estriado	O
63 Rodillo de salida con revestimiento de goma Ø 85 mm	O
64 Segundo rodillo de arrastre de salida de acero, micro serrado Ø 85 mm (I63)	O
65 Segundo rodillo de salida engomado Ø 85 mm (#63)	O
- Rodillo de arrastre de salida de acero, micro serrado Ø 85 mm	S
- Ancho de cepillado en mm	630
- Altura de la mesa de regrueso mín.-máx. en mm	3-300
- Tamaño de la mesa de regrueso en mm	630 X 1.050
- Rodillo de alimentación de regrueso de acero, espiral Ø 85 mm estriada	S
- Barra de presión bajo muelle en salida	S
- Barras prensoras articuladas y segmentadas a la entrada	S
- Longitud mín. de la pieza en mm	270
- Paso máximo de viruta máx. en mm	10

Accesorios importantes

		exact 63
223	(2x 440-104) – Sistema de acoplamiento para ampliación de la mesa con acoplamiento en F (lado de salida)	<input type="radio"/>
224	Prolongación de la mesa con rodillo de apoyo para mesa de regrueso (630 x 570 mm)	<input type="radio"/>
225	Mesa elevadora a tijera para mesa regruesadora	<input type="radio"/>

Generalidades

-	Toma de aspiración-Ø en mm (montable a la izquierda o derecha)	160
-	Peso en Kg (con equipamiento mediano)	1.050

Embalaje

222	Embalaje IPPC	<input type="radio"/>
-----	---------------	-----------------------

Transporte

221	Embalaje de contenedor	<input type="radio"/>
-----	------------------------	-----------------------

Programa de máquinas

Escuadradoras y sierras circulares



Tupíes



Cepilladoras



Encoladoras de cantos



Calibradoras



Prensas con mesa de calefacción

Prensa con mesas a calefacción HVP con mesas con calefacción eléctrica de Elkom® con mesas con calefacción a base de agua con calefacción del aceite térmico para la conexión al sistema de calefacción existente

Centros de mecanizado CNC



Centros de mecanizado CNC de Nesting



Seccionadoras



Sistema elevador de tableros a vacío
Sistemas de recogida selectiva
Unidades de carga



FORMAT 4®

FORMAT4 Competencia absoluta para las exigencias más altas

La marca Premium de Felder Group cumple desde 2001 con las más altas exigencias de los usuarios profesionales.

Las soluciones de alto rendimiento hechas a medida son innovadoras, ofrecen la máxima comodidad de uso y una productividad absoluta.

FELDER GROUP

KR-Felder-Straße 1
A-6060 HALL in Tirol

Ⓔ Tel. 093 719 4882

www.format-4.es

[Contacto](#)

Ⓜ Tel. 0442 644 19 11-15

www.format-4.mx

[Contacto](#)

Ⓐ Tel. 0911 4196 0283

www.format-4.ar

[Contacto](#)

Ⓒ Tel. 041 23 72 060

www.format-4.cl

[Contacto](#)