

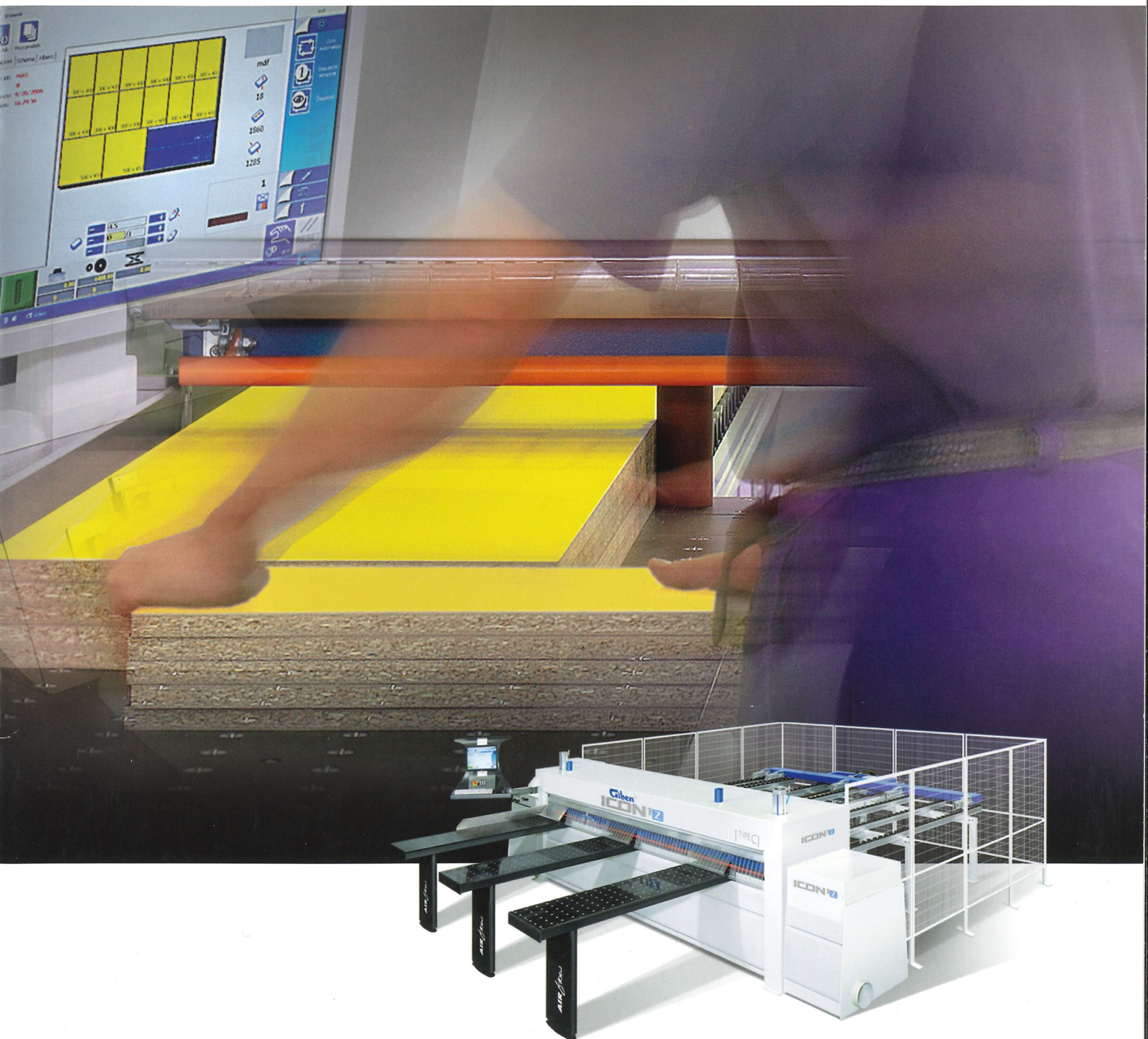
ICON1

NEW ICON1 [TYPE C] SERIES

ICON1Z

ICON1SP

ICON1SPT



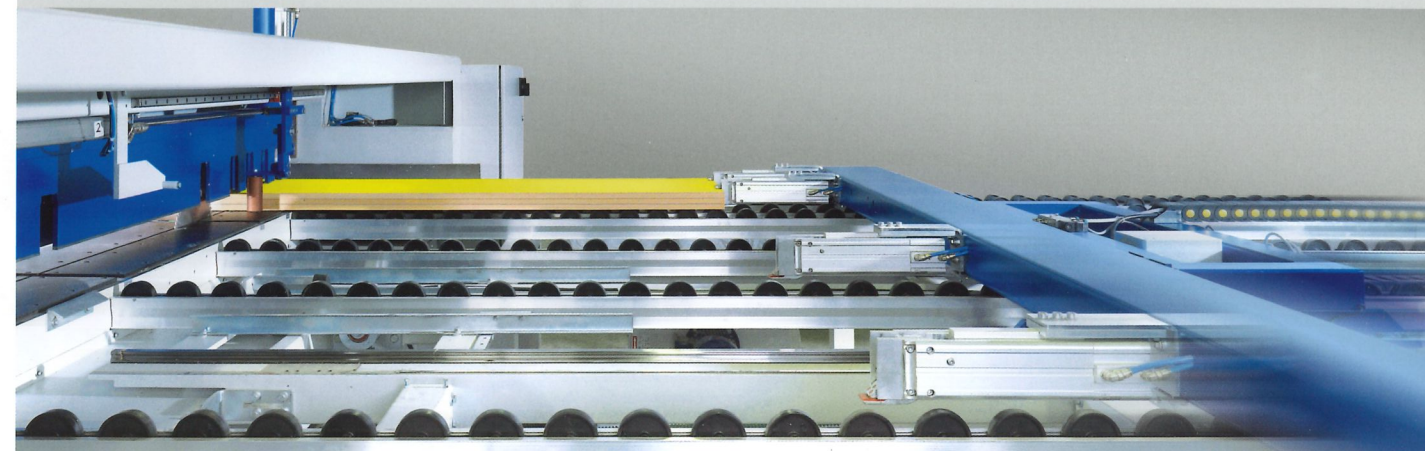
**ICON1Z in tre versioni:
Z80-Z95-Z105, oggi prestazioni
e qualità Giben sono alla vostra
portata.**

Centro di sezionatura ad una linea di taglio con carico frontale del pacco, ideale per gli artigiani e le piccole aziende che vogliono migliorare la flessibilità e la qualità del loro prodotto.

**ICON1Z now available in 3
versions : Z80-Z95-Z105 Giben's
performances and quality today
are within your reach.**

Front load, single line cut to size center. It's the ideal machine for craftsman and medium/small size Companies targeting an improvement of the quality and flexibility of their products.

ICON1Z è l'unica nella sua categoria con spintore azionato da motore Brushless, 80 m/min e due guide lineari di scorrimento.
Uno spintore unico perché non richiede manutenzione, silenzioso e velocissimo!
ICON1 Z is unique in its category with the pusher driven by Brushless motor, 80 m/min and two linear guides slider.
A unique pusher that doesn't require maintenance, silent and extremely fast!



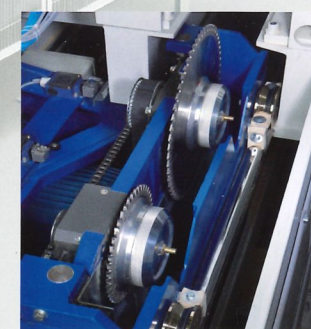
Banda magnetica a rilevamento diretto.
Magnetic band with direct reading.

Guide lineari con pattini a riciclo di sfere.
Linear guides with ball bearing slides.

ICON1Z80 ICON1Z95 ICON1Z105



ICON1 Z equipaggiata con reti perimetrali (norme "CE") e piani a velo d'aria (optional).
ICON1 Z equipped with perimeter fencing ("CE" norms) and air floatation tables (optional).



Un carro lame potente, veloce, stabile con smontaggio rapido degli utensili e regolazione dell'incisore dall'esterno.
A powerful saw carriage, fast, reliable featuring the quick tool change and the outside scoring blade adjustment.

ICON1SPT: potente, robusta, veloce.

Centro di sezionatura ad una linea di taglio con carico automatico dei pannelli da tavola elevatrice capace di prestazioni di grande rilievo, ideale per produzioni da piccola/media industria.

ICON1SPT: powerful, strong, fast.

Cut to size workstation center with single cut line and automatic load of panels through the integrated lifting table with superior performances. It's the ideal machine for medium/small size Companies.

ICON1SP105



É disponibile una versione SP (front loading), con spintore superiore, per una produzione anche su due turni.

Now available in a new SP (front loading) version with upper pusher, ideal for a production on two shifts.

ICON1SPT105



*ICON1 SPT equipaggiata con reti perimetrali (norme "CE") e piani a velo d'aria con raccordi di protezioni ergonomiche (optional).
ICON1 SPT equipped with perimeter fencing ("CE" norms) and air floatation tables with ergonomic end covers (optional).*

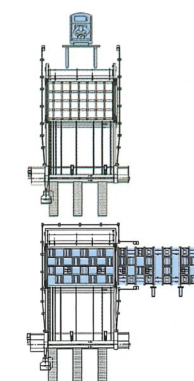


Tavola elevatrice elettromeccanica a viti per il carico e l'alimentazione della macchina. A richiesta, la tavola elevatrice può essere equipaggiata con moduli a rulli folli o motorizzati per il carico da rulliere esterne (optional).

Electro-mechanical lifting table with jack screws for loading and infeeding of the machine. Upon request the lifting table can be customized with idle or powered rollers modules for front or side loading from external conveyors (optional).

G-Vision, un controllo semplice ed intuitivo
 Massima automazione, facile programmazione e grande semplicità d'uso.

G-Vision, an easy and intuitive control
 Maximum automation, easy programming and user-friendly.

Software di controllo macchina G-Vision installato su PC dell'ultima generazione e basato su sistema operativo multitasking Microsoft™ Windows™.

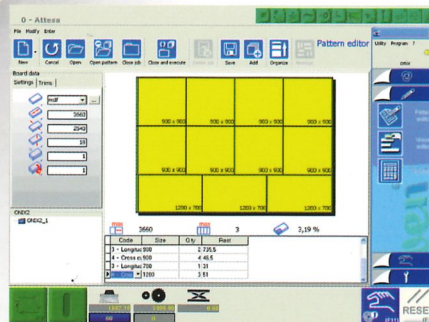
Vantaggi:

- Controllo sequenziale degli schemi di taglio, del numero di pannelli e cambio sequenza schemi, senza alcuna necessità di ulteriore coinvolgimento dell'operatore.
- Controllo della velocità di avanzamento del carro lame anche in funzione dell'altezza del pacco e della larghezza dei refili.
- Controllo diretto delle funzioni macchina per una diagnostica e ricerca guasti dettagliata.
- Calcolo automatico dei refili sia anteriori che posteriori.
- Impostazione di schemi con tagli logici.
- Impostazione di schemi con tagli differenziati.
- Impostazione di schemi con pretaglio.
- Impostazione di schemi con tagli multipli "Z" (3° fase).
- Impostazione di schemi con tagli multipli "W" (4° fase).

G-Vision machine control software installed on the latest generation PC, to run within Microsoft™ Windows™ multitasking operating system.

Advantages:

- Sequential tracking of patterns, keeping up with the number of boards and changing from pattern to pattern without any additional involvement of the user.
- Controlled saw carriage speed also according to the book height and to the trims widths.
- Direct control of machine functions for a detailed diagnostic and for troubleshooting.
- Automatic trim calculation of both front and rear trims.
- Checkerboard cuts.
- Staggered cuts.
- Head cuts.
- Multiple third phase (Z cuts).
- Multiple fourth phase (W cuts).



Visualizzazione grafica dello schema di taglio e delle varie fasi di sezionatura in tempo reale. Grazie a questa rappresentazione l'operatore viene guidato passo passo nelle operazioni da eseguire.

Real-time graphic display of the cutting pattern and the various cutting phases. The operator is guided step-by-step through the scheduled operations.



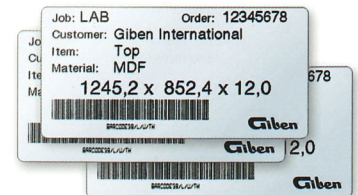
La funzione "EDITOR" permette l'inserimento di nuovi schemi di taglio con macchina in funzione e la visualizzazione grafica degli schemi, resti e pezzi ordinati.

The "EDITOR" function allows the input of new cutting patterns while the machine is operating and the graphic display of patterns, rests and ordered parts.



OPTIONAL: a richiesta è disponibile generatore automatico di schemi di taglio a bordo macchina.

OPTIONAL: an automatic cutting patterns generator is available on the machine upon request.

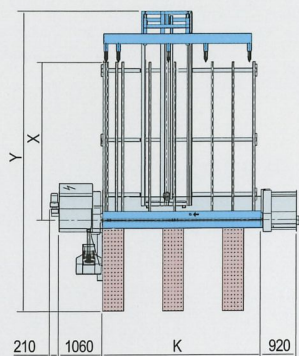


OPTIONAL: a richiesta è disponibile il software per la stampa etichette a bordo macchina.

OPTIONAL: a software on the machine for label printing is available upon request.

ICON1Z80**ICON1Z95****ICON1Z105**

K	X	Y
3300	3350	7045
3800	3350	7045
3800	3850	7545
4400	4300	8045

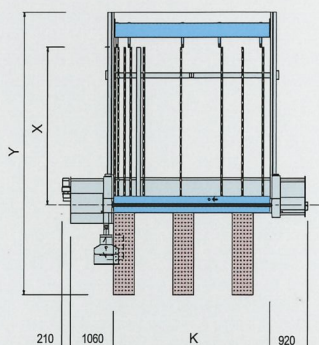


Caratteristiche tecniche	Technical specifications	50 Hz	60 Hz
Sporgenza lama	Saw projection	80 (95-105) mm	3,1"(3,7"-4,1")
Carro porta lame • velocità traslazione	Saw carriage • feed speed	1-100 (100-150) m/min.	3-328 (328-492) ft/min
Lama principale • motore	Main saw • motor	Ø 330(360-380) mm 7,5 (11-13,2) kW	Ø 13"(14,2"-15") 9 (13-16) kW
Lama incisore • motore	Scoring saw • motor	Ø 180 mm 1,25 kW	Ø 7 1,5 kW
Spintore • velocità avanzamento (*) • velocità ritorno	Pusher speed • fast feed (*) • return speed	Ø 180 m/min 80 min	3-262 ft/min 262 ft/min
Aspirazione • velocità aria aspirata • bocche di aspirazione	Dust extraction • air speed • dust extraction outlets	30÷35 m/sec Ø 200 mm Ø 75 mm	98-115 ft/min. Ø 7,8" Ø 3"
Aria compressa • pressione • consumo	Compressed air • pressure • consumption	5÷6 bar 20÷30 l/min	5÷6 bar 20÷30 l/min

(*) Le velocità spintore sono modificabili. Il valore indicato corrisponde ad un dato parametrico prefissato in fase di collaudo. Questo valore può cambiare da paese a paese in relazione alle norme vigenti.
(* The feed speed of the pusher can be modified. The value stated above corresponds to a parametric data set during running tests. The data may vary country by country in relation to safety requirements.

ICON1SP105

K	X	Y
3300	3350	5920
3800	3350	6620
3800	3850	7120
4400	4300	7720

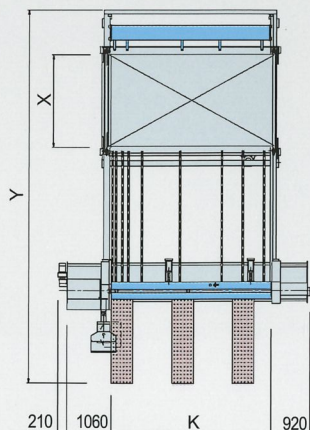


Caratteristiche tecniche	Technical specifications	50 Hz	60 Hz
Sporgenza lama	Saw projection	105 mm	4,1"
Carro lame • velocità traslazione	Saw carriage • feed speed	1-150 m/min.	3-492 ft/min
Lama principale • motore	Main saw • motor	Ø 380 mm 13,2 kW	Ø 15" 16 kW
Lama incisore • motore	Scoring saw • motor	Ø 180 mm 1,25 kW	Ø 7 1,5 kW
Spintore • velocità avanzamento (*) • velocità ritorno	Pusher speed • fast feed (*) • return speed	Ø 180 m/min 80 min	3-262 ft/min 262 ft/min
Aspirazione • velocità aria aspirata • bocche di aspirazione	Dust extraction • air speed • dust extraction outlets	30÷35 m/sec Ø 200 mm Ø 75 mm	98-115 ft/min. Ø 7,8" Ø 3"
Aria compressa • pressione • consumo	Compressed air • pressure • consumption	5÷6 bar 20÷30 l/min	5÷6 bar 20÷30 l/min

(*) Le velocità spintore sono modificabili. Il valore indicato corrisponde ad un dato parametrico prefissato in fase di collaudo. Questo valore può cambiare da paese a paese in relazione alle norme vigenti.
(* The feed speed of the pusher can be modified. The value stated above corresponds to a parametric data set during running tests. The data may vary country by country in relation to safety requirements.

ICON1SPT105

K	X	Y
3300	1600	9025
3800	1600	9025
3800	2200	9025
4400	2200	9025



Caratteristiche tecniche	Technical specifications	50 Hz	60 Hz
Sporgenza lama	Saw projection	105 mm	4,1"
Carro lame • velocità traslazione	Saw carriage • feed speed	1-150 m/min.	3-492 ft/min
Lama principale • motore	Main saw • motor	Ø 380 mm 13,2 kW	Ø 15" 16 kW
Lama incisore • motore	Scoring saw • motor	Ø 180 mm 1,25 kW	Ø 7 1,5 kW
Spintore • velocità avanzamento (*) • velocità ritorno	Pusher speed • fast feed (*) • return speed	Ø 180 m/min 80 min	3-262 ft/min 262 ft/min
Aspirazione • velocità aria aspirata • bocche di aspirazione	Dust extraction • air speed • dust extraction outlets	30÷35 m/sec Ø 200 mm Ø 75 mm	98-115 ft/min. Ø 7,8" Ø 3"
Aria compressa • pressione • consumo	Compressed air • pressure • consumption	5÷6 bar 20÷30 l/min	5÷6 bar 20÷30 l/min

(*) Le velocità spintore sono modificabili. Il valore indicato corrisponde ad un dato parametrico prefissato in fase di collaudo. Questo valore può cambiare da paese a paese in relazione alle norme vigenti.
(* The feed speed of the pusher can be modified. The value stated above corresponds to a parametric data set during running tests. The data may vary country by country in relation to safety requirements.



HEAD OFFICE:

GIBEN INTERNATIONAL S.p.A.
PANEL SIZING CENTRES
40065 PIANORO - BOLOGNA - ITALIA
Ph. +39-0516516400 - Fax +39-0516516425
E-mail: info@giben.it
www.giben.com

IN THE WORLD

GIBENAMERICA INC.
PANEL SIZING MACHINES AND SYSTEMS
NORCROSS, GA 30071 - USA
Ph. 770-448-9140 - Fax 770-448-9133

GIBENAUSTRALIA PTY.LTD
PANEL SAWS AND ANGULAR SYSTEMS
SOMERTON PARK SA 5044-AUSTRALIA
Ph. 08-8358-0011 - Fax 08-8358-0022

GIBENdoBRASIL
MAQUINAS E EQUIPAMENTOS LTDA.
CEP. 81460-040 CURITIBA - PR - BRASIL
Ph. 55 (41)-3347-1030 - Fax 55 (41)-3347-1121

GIBENCANADA INC.
PANEL SIZING MACHINES AND SYSTEMS
WEIR, QUÉBEC CANADA, J0T 2V0
Ph. 519-853-9049 - Fax 819-687-8466

GIBENdeESPAÑA S.A.
MAQUINAS E INSTALACIONES PARA SECCIONAR
08030 BARCELONA - ESPAÑA
Ph. 93-4237993 - Fax 93-4260469

Composizione macchina e caratteristiche tecniche possono cambiare da paese a paese in relazione alle norme di sicurezza vigenti.
La nostra società si riserva di apportare le modifiche che ritenesse necessarie ai macchinari ed alle attrezzature da fornirsi, senza alcun preavviso, purché tali modifiche non diminuiscano il valore della fornitura e ciò allo scopo di perfezionare o comunque garantire inalterate le prestazioni dei macchinari stessi.
Machines and technical data may vary country by country in relation to safety requirements.
Technical data and machine configurations may vary.
Giben reserves the right to make modifications to the data and to the representations made in this brochure at any time and without prior notice.