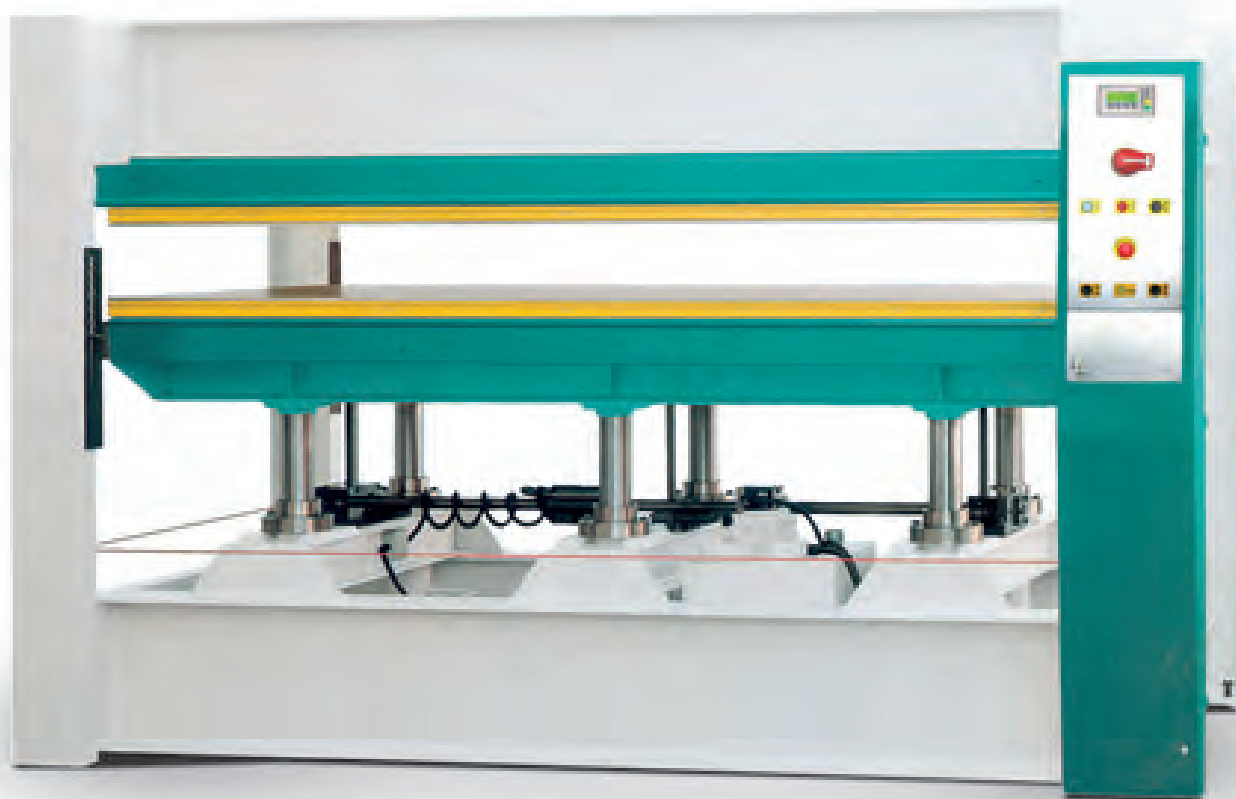




# GP PRESSE

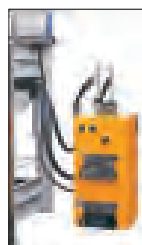
PRESSES / PRESSEN / ПРЕССЫ



GP - GPR



**Standard**  
Water electric boiler  
Elektrischer Wasserkessel  
электробойлер



**Standard**  
Wood-burning boiler  
Holzheizkessel  
дровяная печь

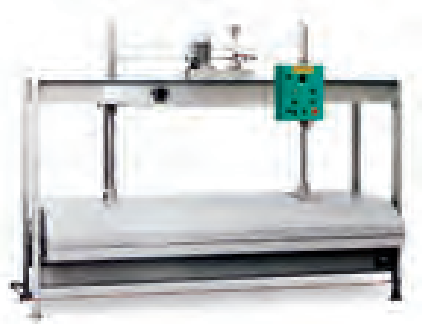
p 160



## Technical data

Technische Daten - Технические характеристики

		GP 20F	30F	30 3F	40F	40 3F	40S	50S	60S
Table dimensions Abmessungen der Platten Размеры столов	mm мм	2500x1300	2500x1300	3000x1300	2500x1300	3000x1300	2500x1300	2500x1300	2500x1300
Total thrust Gesamtdruck Общая усилие	ton	T 10	T 20	T 15	T 20	T 30	T 20	T 30	T 40
Pistons Kolben Цилиндры	n.	2x65	4x65	4x65	4x55	4x55	4x55	4x70	4x70
Stroke Lauf Ход	mm	500	500	500	500	500	500	300	400
Pressure Druck Давление	Kg/m <sup>2</sup>	1	1,5	1,5	1,5	1,5	1,5	1,5	1,5
Motor power Motor Мотор	HP	2	2	2	2	2	2	2	2
Boiler Kessel Котел	Kcal/h	—	—	—	—	—	20.000	20.000	20.000
Water-heater Boiler Электрический бойлер	KW (HP) KW (PS) (лс)	—	—	—	—	—	—	—	18



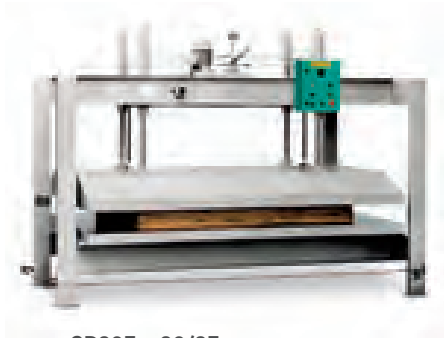
GP20F



GP40F - GP40/3F

## GP F

COLD PRESS  
KALTPRESSE  
ХОЛОДНЫЙ ПРЕСС



GP30F - 30/3F



GP - GPR

## GP

OIL-PRESSURE HOT PRESSES  
ÖLDYNAMISCHE WARMPRESSE  
ГИДРАВЛИЧЕСКИЙ  
ГОРЯЧИЙ ПРЕСС

## GPR

PRESSES WITH PLATENS  
HEATED BY ELECTRIC  
RESISTANCES  
PRESSEN MIT PLATTEN MIT  
ELEKTRISCHEN WIDERSTÄNDEN  
ЭЛЕКТРИЧЕСКИЙ  
ГОРЯЧИЙ ПРЕСС



GPM



OLS-E



PM AIR SYSTEM

Technical data		80S	85S	70S	100S	120S	90S	130S	150S
<i>Technische Daten</i> - Технические характеристики									
Table dimensions <i>Abmessungen der Platten</i> Размеры столов	mm мм	2500x1300	2500x1300	3000x1300	3000x1300	3000x1300	3500x1300	3500x1300	3500x1300
Total thrust <i>Gesamtdruck</i> Общая усилие	ton	T 60	T 90	T 50	T 70	T 90	T 90	T 120	T 160
Pistons <i>Kolben</i> Цилиндры	n.	4x70	4x70	6x70	6x70	6x70	6x70	6x85	6x85
Stroke <i>Lauf</i> Ход	mm	400	400	300	400	400	450	450	450
Pressure <i>Druck</i> Давление	Kg/m <sup>2</sup>	2	3	2	2	2	2	3	3,5
Motor power <i>Motor</i> Мотор	HP	2	2	2	2	2	2	3	3
Boiler <i>Kessel</i> Котел	Kcal/h	20.000	20.000	20.000	20.000	29.900	29.900	29.900	29.900
Water-heater <i>Boiler</i> Электрический бойлер	KW (HP) KW (PS) (лс)	21	21	21	21	21	21	27	27