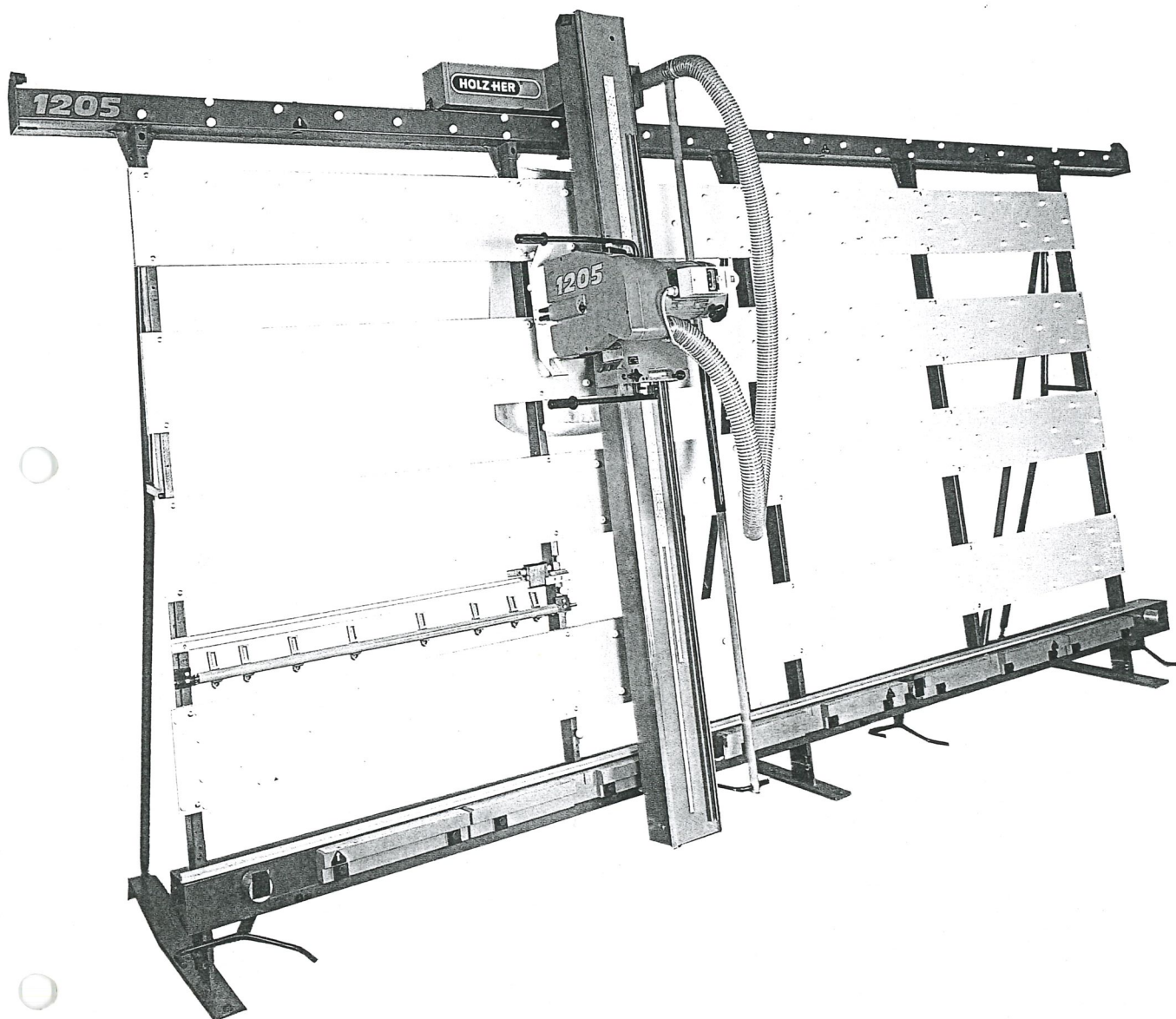


Plattensäge 1205 (ohne TRK-Absaugung*)



- verwindungssteifer, grundsolider Aufbau – Gestell aus einem Stück
- geringe Aufstellzeit
- Anpassung an Bodenunebenheiten durch verstellbare FüÙe
- integrierte Absaugung mit Spänefangsack am Sägewagen
- Motorschutz gegen Überlastung und 0-Spannungsauslöser
- mit dem Sägeaggregat nachbesäumbare untere Werkstückauflage
- 5 feste Schnittstellen für senkrechte Schnitte
- präzise Führung des Sägeaggregates – der Sägewagen rastet oben und unten gleichzeitig ein
- einfaches Ein- und Austauschen des Sägeaggregates

- Sägeaggregat ohne Kraftaufwand durch Gewichtsausgleich um 90 Grad schwenkbar

- Programmschiene mit 3 Nocken für waagrechten Serienzuschnitt (durch Sonderzubehör ausweitbar)

Technische Daten

ArbeitsmaÙe:	
Schnittlänge	5300/4300 mm
Schnitthöhe	1600/1900/2095 mm
Besäumbhöhe	1590/1870/2040 mm
Schnitttiefe bis	45/50 mm
Motorleistung	
Sägeaggregat	Drehstrom 3 kW
Drehzahl Sägeblatt	5450 U/min
Sägeblatt-Ø	220 mm
Elektr. Anschlußwert	3 kW
Grundfläche	4315/5315 x 1420 mm
Maschinenhöhe	2200/2500/2670 mm
Maschinengewicht	ca. 650/700 kg

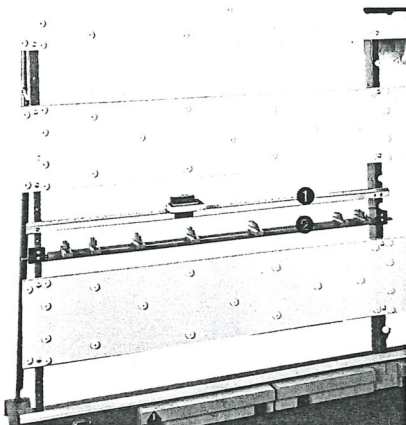
Normalzubehör:
 Werkstückauflage aus besäumbarem Schichtholz, Klappschiene im 1. Feld, Programmschiene mit 3 Nocken, integrierte Staubabsaugung, Schlüsselsatz, Betriebsanweisung mit Ersatzteilkatalog

Sonderzubehör:

Längsanschlag, komplett, 1280 mm
 Maßanzeige vertikal
 Streifenanschlag bis 670 mm
 Klappschiene kurz
 (zum bequemen Zuschneiden auch kleiner Plattenabmessungen in Arbeitshöhe)
 Schlitten mit verlängerter Anschlagplatte (zum Bearbeiten von schmalen Werkstücken auf der Klappschiene)
 Schlitten mit Klemmhebel
 Zusätzliche Programmnocken
 Anschlußstutzen 70 oder 80 mm – bei Verwendung einer Fremdabsaugung (Bitte bei Bestellung angeben)

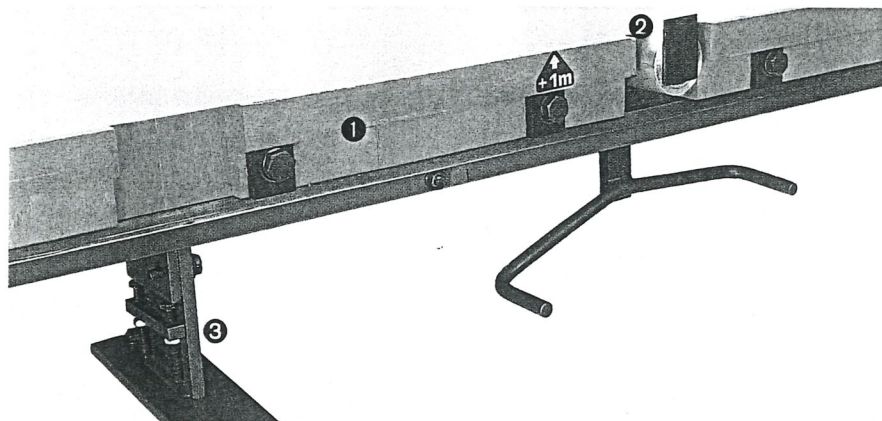
* Nicht umrüstbar für Holzbearbeitung gemäß TRK-Absaugungsrichtlinien.

Plattensäge 1205 im Detail (ohne TRK-Absaugung)



1 Maßanschlag im 1. Feld
zum Einstellen der Maße für den Senkrechtschnitt. Auch über gesamte Maschinenlänge lieferbar (Sonderzubehör)

2 Klappschiene
zum bequemen Zuschneiden von kleinen Plattenabmessungen in Arbeitshöhe. Für jedes Schnittfeld einzeln schwenkbar. Auch lieferbar für die restlichen Felder (Sonderzubehör)



Werkstückauflagen
mit Transportrollen kombiniert

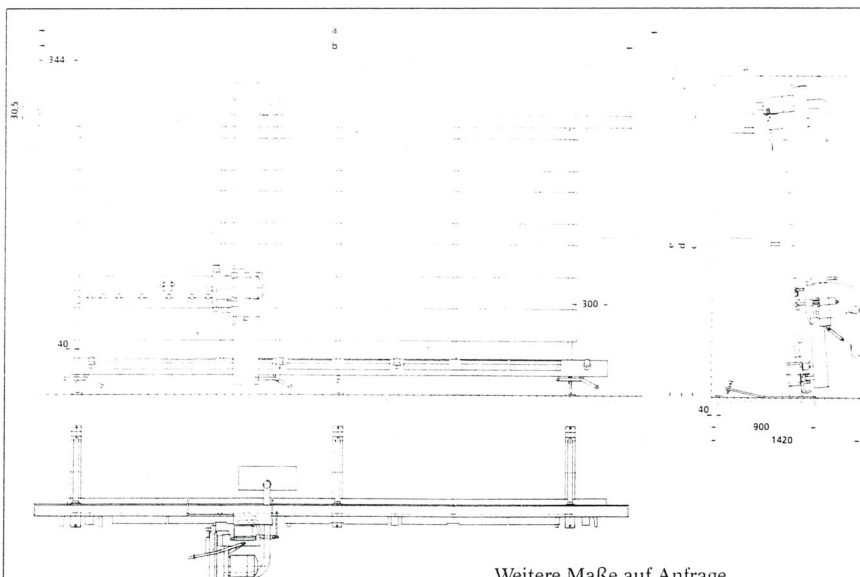
- 1** stabile Holzauflagen zum mehrmaligen Nachbesäumen mit nur einer Grundeinstellung für höchste Schnittpräzision und Winkelgenauigkeit
- 2** Rollen werden zum Verschieben der Platten angehoben und für den Schnitt abgesenkt

Gestellfüße

3 verstellbare Gestellfüße, damit Unebenheiten des Werkstattbodens die Schnittgenauigkeit nicht beeinträchtigen.

Die technischen Daten stellen Richtwerte dar. Änderungen müssen wir uns vorbehalten, da unsere HOLZ-HER Holzbearbeitungsmaschinen einer ständigen Weiterentwicklung unterliegen. Deshalb sind auch die Abbildungen unverbindlich. Die abgebildeten Maschinen enthalten z.T. auch Sonderausstattungen, die nicht zum serienmäßigen Lieferumfang gehören. Bitte informieren Sie sich über den genauen Ausstattungsumfang bei Ihrem HOLZ-HER Händler.

Änderungen von Konstruktion und Ausstattung vorbehalten.



Weitere Maße auf Anfrage

Maß	Schnittlänge 3300 mm	Schnittlänge 4300 mm	
a	4315 mm	5315 mm	
b	4150 mm	5150 mm	
Maß	Schnitthöhe 1645 mm (1,6 m)	Schnitthöhe 1925 mm (1,9 m)	Schnitthöhe 2095 mm
c = Gestellhöhe	1930 mm	2210 mm	2380 mm
d = Maschinenhöhe	2220 mm	2500 mm	2670 mm
e = Baumhöhe	2260 mm	2500 mm	2710 mm
Besäumhöhe*	1590 mm	1870 mm	2040 mm
Durchlaßhöhe**	1660 mm	1940 mm	2095 mm