

Format-Plattensägen 1341/1342
Plattensägen 1345/1346
Plattensäge 1331

HOLZ-HER

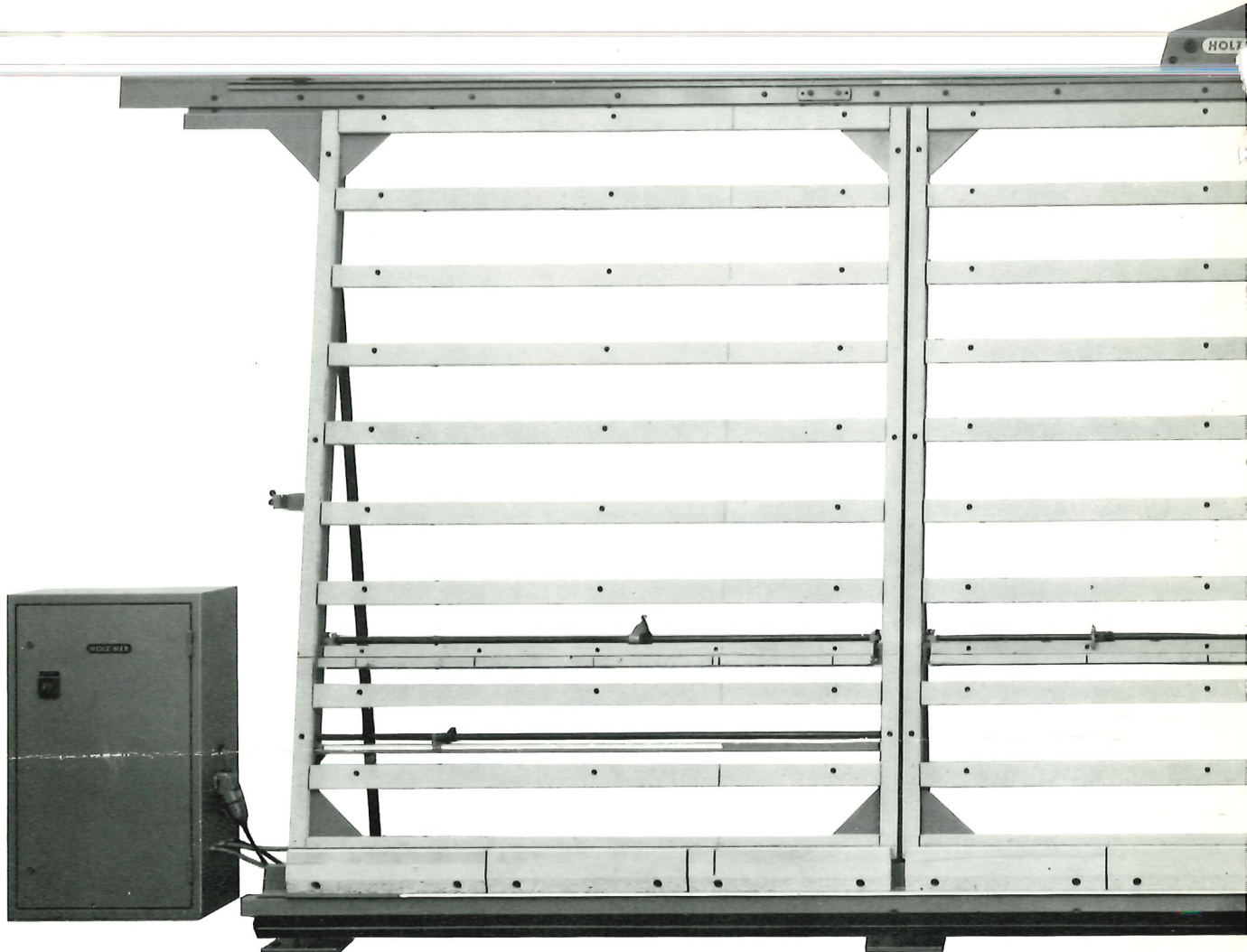
Wilhelm Kopp
Inh.: Horst Werpens
79 Ulm, Fabrikstraße 6
Telefon (07 31) 6 21 80

HOLZ-HER

71/72

Format-Plattensäge 1342 automatic

EUMABOS Klassifikation Nr. 12.131.9



Genauer Schnitt. Auch bei empfindlichem Schnittgut.
Auf den automatischen Sägeschnitt kann direkt verleimt werden.

An jeder beliebigen Stelle senkrechte oder waagrechte Schnitte, unabhängig von festgelegten Schnittstellen.

Kein Verschieben der Platte, dadurch höchstmögliche Schnittgenauigkeit.

Platten ruhen auf voller Holzauflage.
Selbst kantenbeschädigte Platten oder abgeschnittene, schmale Plattenstreifen stehen sicher.

Sägen von kleinen Plattenteilen auf Klappschienen in aufrechter Körperhaltung.

Sägeaggregat von senkrecht auf waagrecht sekundenschnell umstellbar.

Automatisches Eintauchen und Ausschwenken der Säge.

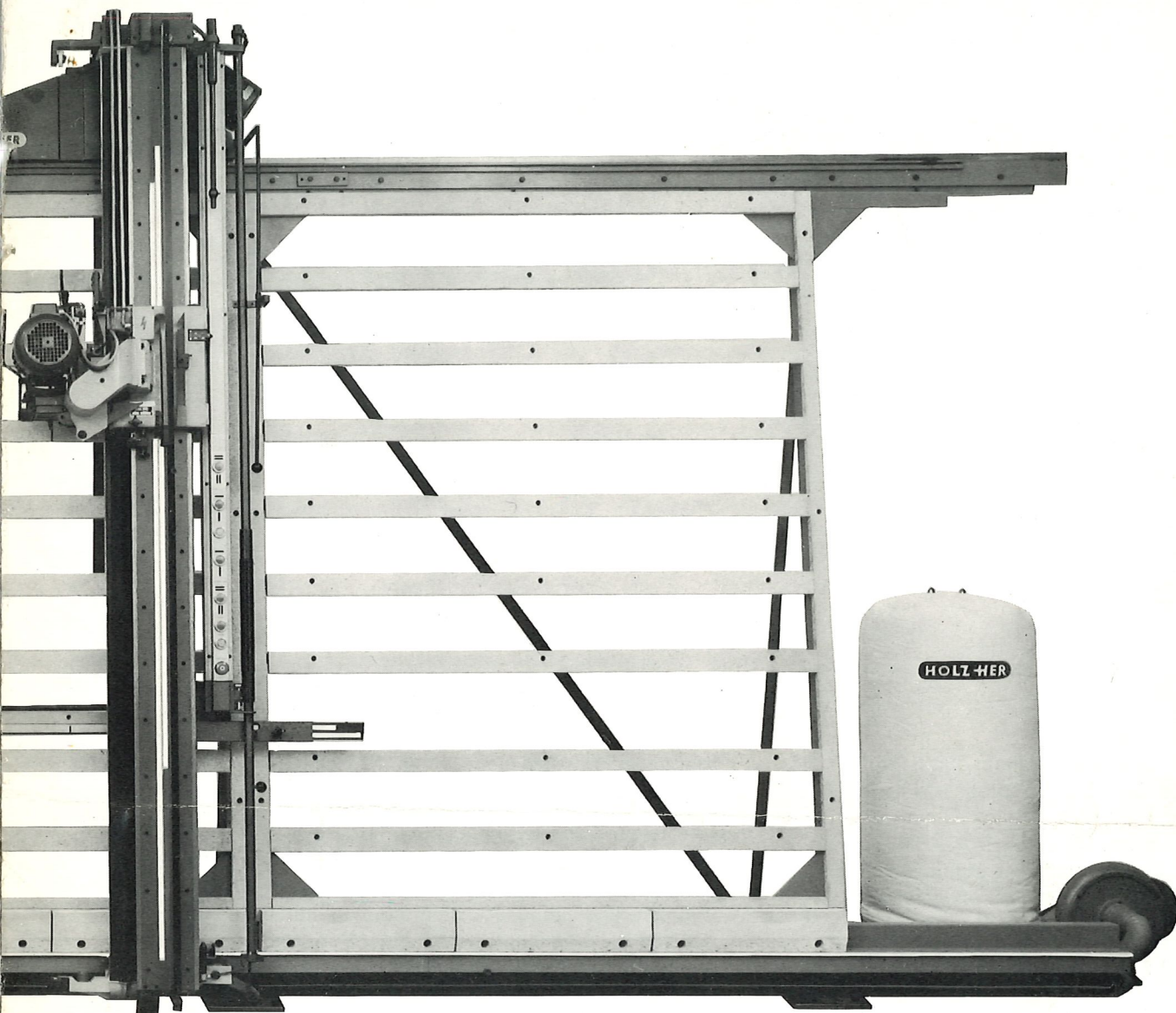
Hohe Schnittleistung durch automatischen Vorschub;
2 Geschwindigkeiten 11,5 oder 23 m/min.

Zuverlässiges, schnelles Einstellen durch Anschläge, Maßskalen und Programmierung.

Staubabsaugkanäle organisch eingebaut (ohne Mehrpreis).
Freie Sicht auf das Sägeaggregat.

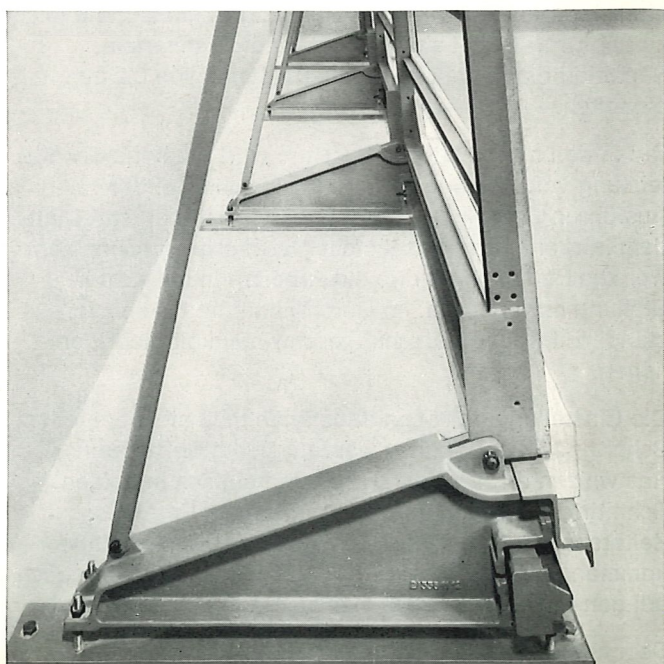
Spezial-Staubabsaugung 1304 als Sonderzubehör lieferbar.

Format-Plattensägen 1342 automatic und 1341 bedient 1 Mann spielend.



Plattenaufgabe vollkommen unabhängig vom Gestell und der Führung des Wagens. Deshalb absolute Genauigkeit.

Sehr kräftige Konstruktion der gesamten Maschine. Starker Rahmen steht auf 4 Gußfüßen.



Der Nutzen einer Säge ist nicht allein durch ihre Schnittleistung gegeben. Nicht weniger wichtig ist die Frage, wieviel Nacharbeit erforderlich ist oder erspart werden kann. Betrachtet man die HOLZ-HER Format-Plattensägen 1341 und 1342 automatic von diesem Standpunkt, so erkennt man sie als einen neuen Maschinentyp.

HOLZ-HER Format-Plattensägen bieten vielseitigere Möglichkeiten. Das Schnittgut bleibt bei jeder Bearbeitung unbeweglich. Das ermöglicht senkrechte wie auch waagrechte Schnitte an jeder beliebigen Stelle, ohne auf nur wenige Schnittstellen angewiesen zu sein. Die obere Führungsschiene, auf der der Sägewagen läuft, ist auf ein Hundertstel Millimeter Toleranz geschliffen. Wie leicht zu überprüfen, läßt sich mit einwandfrei scharfem Sägeblatt die sehr hohe Maßgenauigkeit von 0,2 mm einhalten.

Durch den maschinellen Vorschub wird die hohe Schnittleistung von 11,5 oder 23 m/min erreicht. Bei der Ausführung mit Handvorschub läßt sich bei entsprechendem körperlichem Einsatz fast gleich schnell schneiden, weil die Bedienungsriffe ein Arbeiten in aufrechter Stellung ermöglichen. Im Durchschnitt muß selbstverständlich hier die Vorschubgeschwindigkeit niedriger liegen.

Die Einstellung der Schnittabstände muß nicht bei jedem Schnitt neu durchgeführt werden. Durch Setzen von Rastwalzen erreicht man rasch und einfach in beiden Schnittrichtungen eine Programmierung. Ergebnis: Zeitersparnis und hohe Genauigkeit. Gleiche Maße kommen übrigens nicht nur bei Serien vor, sondern auch bei den meisten Einzelstücken.

Besonders auffallend ist die kräftige Konstruktion

der gesamten Maschine. Der starke Rahmen ruht auf vier stabilen Gußfüßen.

Die tatsächliche Schnittleistung hängt wie überall auch vom Anteil der Nebenzeiten ab, also von der Dauer des Auflegens und Weghebens der Werkstücke, von den Einstell- und Transportzeiten und von ähnlichen Dingen. Es sind Fälle bekannt, wo mit einer Format-Plattensäge mit automatischem Vorschub (1342 automatic) Serienzuschnitte in großen Mengen gemacht wurden. Bei jeder Platte wurden dabei durchschnittlich drei waagrechte von je 5 m und vier senkrechte Schnitte von 1,5 bis 2,0 m durchgeführt. Die Schnittlänge pro Platte lag also bei 19 bis 23 m. Bei Sechsstundenschicht lag die praktisch auf Dauer (durch einige Wochen) erreichte Leistung bei 15 Platten/Arbeitsstunde oder bei rund 5 m/min. Durch gleichzeitiges Auflegen von zwei Platten kann diese Leistung leicht verdoppelt werden.

Die Maschine bietet deshalb besondere Möglichkeiten, die vor allem in folgenden Fällen ihren Einsatz rentabel machen:

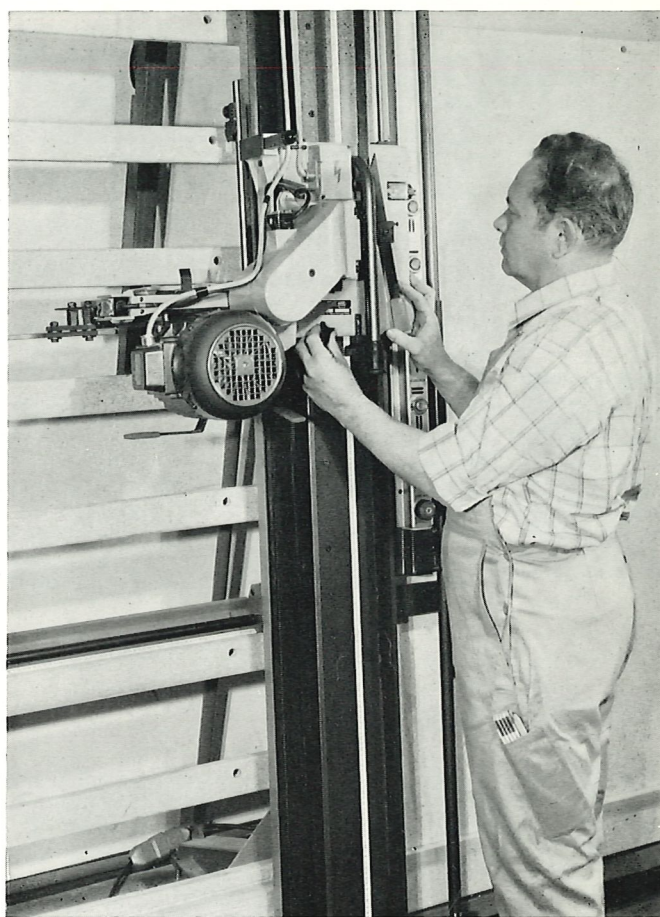
1. Dort, wo die Leistung einer Standard-Plattensäge nicht mehr ausreicht.
2. Wo man auf besondere Genauigkeit Wert legt.
3. Zum Endzuschnitt, wo keine Doppelabkürzsäge vorhanden ist, wo für sie Platz fehlt, oder wo sie zu wenig ausgenützt wäre.

Die beiden letzten Anwendungsfälle kommen auch bei kleinerem Betriebsumfang vor. Bei verhältnismäßig geringer Ausnützung empfiehlt sich dort die Anschaffung der Ausführung mit Handvorschub (Format-Plattensäge 1341), während bei guter Ausnützung der automatische Vorschub (Format-Plattensäge 1342 automatic) rentabel ist.

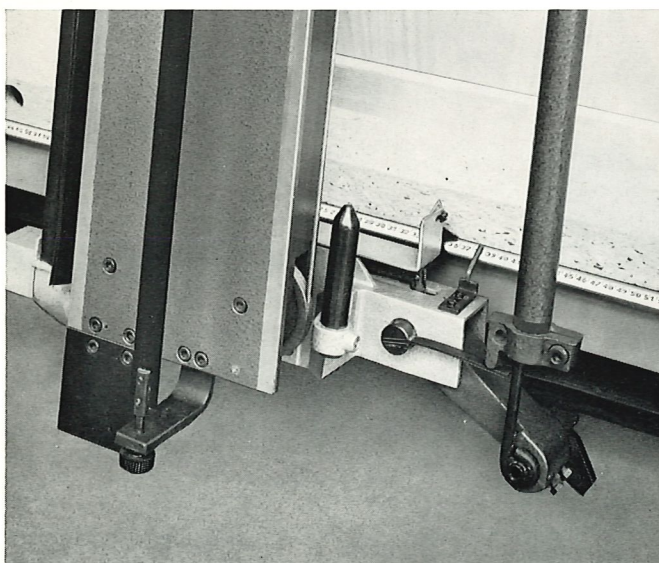
Programmierung und Serienschritte



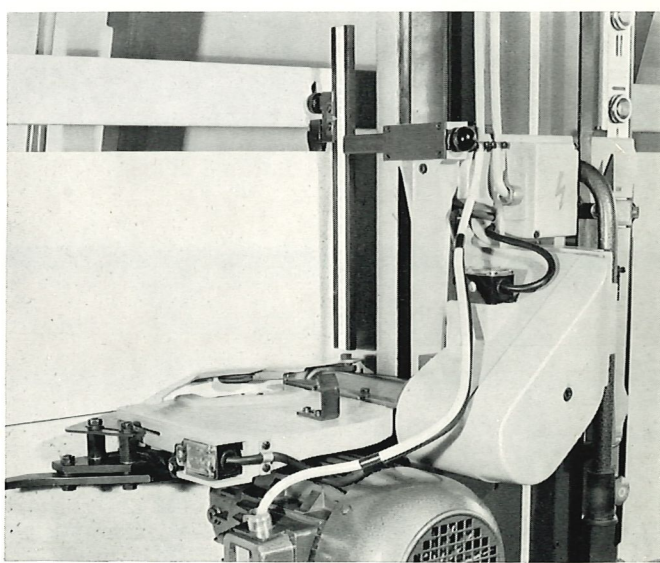
Durch Programmierung schneiden Sie zeitsparend und zuverlässig senkrecht oder waagrecht. Genau nach Maß setzen Sie an der unteren Programmschiene an jeder beliebigen Stelle Rastwalzen. Steht die Platte am Nullanschlag und soll das Sägeaggregat an die Schnittstelle, so fahren Sie mit dem Führungswagen bis zur Rastwalze.



Über verschiedene Meßwege sägen Sie auch waagrecht rationell: Nach einer am Führungswagen von der Platzenauflage nach oben messenden Skala stellen Sie jede Schnitthöhe ein. Bei serienmäßigen, waagrechten Schnitten arbeiten Sie nach Programmstab. Bestückt mit Rastwalzen. Leicht austauschbar gegen andere Programmstäbe.

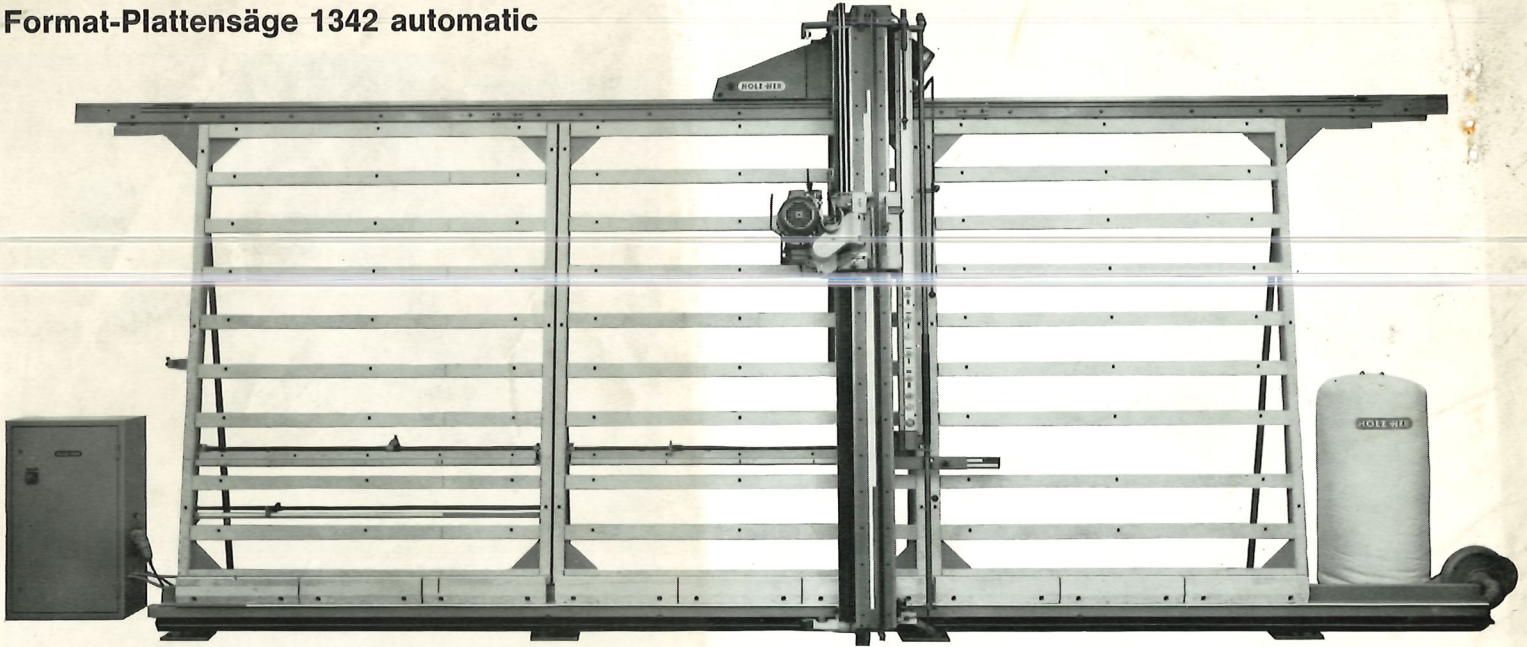


Für einzelne senkrechte Schnitte ist die untere Schiene mit einem durchgehenden Maßstab versehen. Der Maßstab ist leicht abzulesen und liegt genau im Blickfeld des Bedienmannes. Bei Werkstückbreiten bis 90 cm können Sie nach Breitenanschlag auftrennen. Einzelne Abschnitte bleiben während des Zuschnitts stehen. Mit dem Anschlag tauchen Sie jeweils in die letzte Schnittfuge ein.



Mit dem bei beiden Typen serienmäßig gelieferten Streifenanschlag kann bis zu einer Schnitthöhe von 44 cm eingestellt werden. Auf Wunsch bis 65 cm. Ob senkrechte oder waagrechte Schnitte – Sie haben jeweils mindestens drei Möglichkeiten, das Sägeaggregat auf die gewünschte Schnittstelle einzustellen.

Format-Plattensäge 1342 automatic



Format-Plattensäge 1341

