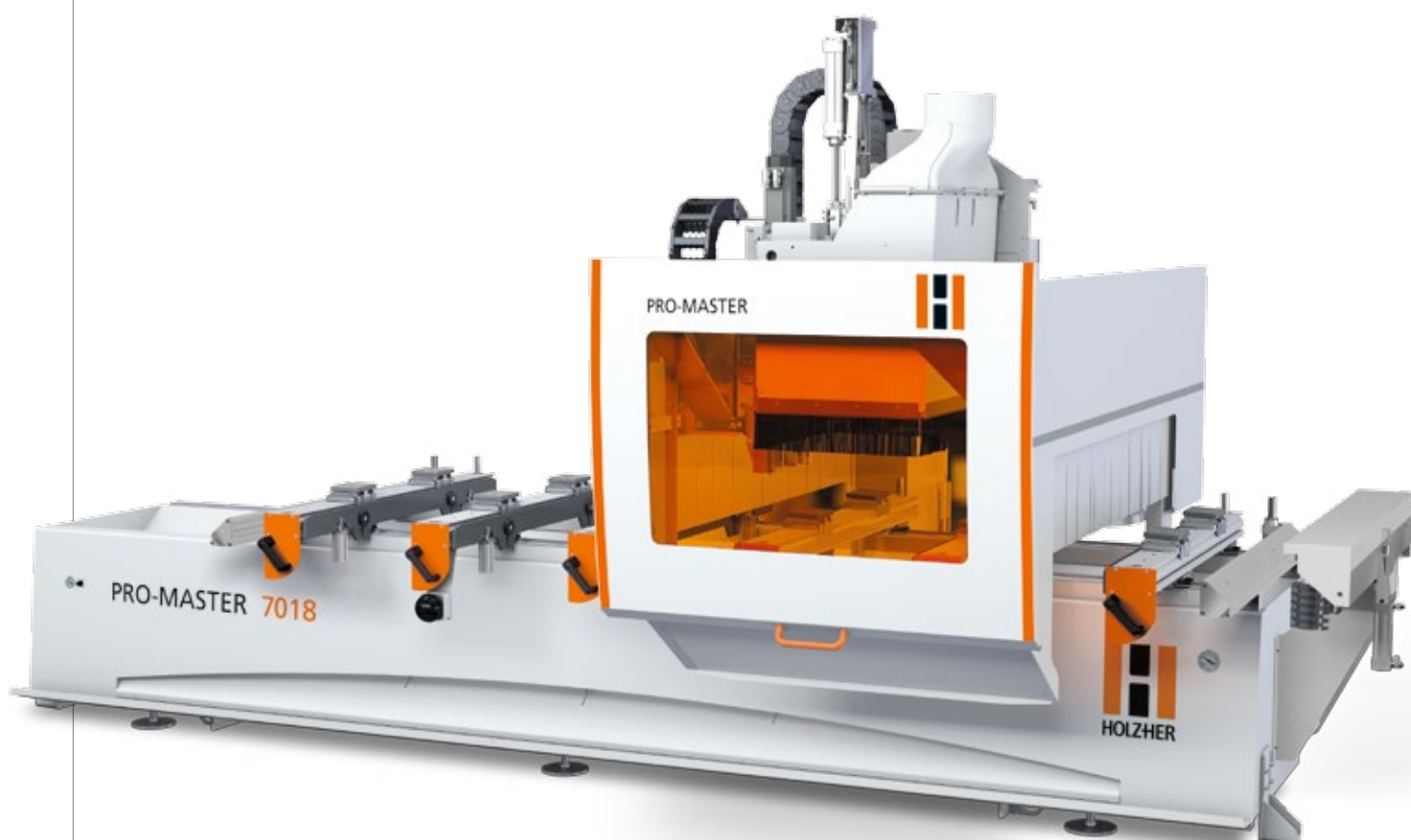


Produzione CNC per professionisti

# PRO-MASTER 7017 | 7018



PRODUTTIVITÀ E PRECISIONE



## Centro di foratura e di formattazione ad alta efficienza

La serie 70 PRO-MASTER di HOLZ-HER facilita la decisione per una efficiente tecnologia CNC. Particolare nella produzione di elementi di corpi di mobili e nella fresatura del legno massiccio, la serie 70 permette una lavorazione razionale e un'elevata flessibilità. Il progetto sofisticato offre soluzioni per ogni lavorazione – scegliete la variante di modello adatta a voi. I criteri di sicurezza moderni lasciano a voi la scelta fra pedane di sicurezza a 3 campi brevettate, bumper di sicurezza o barriera luminosa. In questo modo i centri di lavoro HOLZ-HER possono essere adattati individualmente e in modo sicuro alle vostre esigenze in azienda.



PRO-MASTER 7017 con bumper di sicurezza.



## Enorme creatività

Svegliate il potenziale della serie 70 della PRO-MASTER

- Dotazione di alto livello con sei mensole, testa di foratura con sega per scanalare, laser pointer per il posizionamento e cambiatensili di serie.
- Mandrino con cuscinetti ceramici per una fresatura e una formattazione efficiente e precisa.
- Fresatura perimetrale e foratura fino a max. 3540 x 1287 mm e 5340 x 1287 mm nella versione 500K (escluso raggio di fresatura). Altezza di lavorazione reale di 180 mm.
- Mandrino potenza 11 kW e asse C per un rendimento ancora migliore (opzionale).
- Software di facile utilizzo grazie a pacchetti completi con licenza del software CAMPUS per le macchine e per l'ufficio.
- Estrema produttività grazie a precise trasmissioni dirette con valori di accelerazione dinamica altissimi.



Tutte le illustrazioni possono contenere equipaggiamenti opzionali.

## Profilo delle Prestazioni

### ■ Cambiautensili

Cambiautensili traslante con 12 postazioni per una lavorazione pendolare efficace come equipaggiamento standard della PRO-MASTER 7017 performance e 7018 premium (figura 1). Come optional potete decidere per il cambiautensili a 18 posizioni o per un cambiautensili pick-up con 12 postazioni per una dotazione varia di utensili.

### ■ Testa di lavorazione

Potente mandrino con cuscinetti ceramici e testa foratrice con sega per scanalature integrata (figura 2); compreso asse C a interpolazione completa nel modello PRO-MASTER 7018 premium e braccio di reazione integrato per gruppi intercambiabili nel modello 7017 (asse C opzionale).

### ■ Guida lineare

Guide lineari rettificate ad alta precisione con copertura in nastro di acciaio per tutti gli assi mobili. Estrema durata e silenziosità di scorrimento. HOLZ-HER rilascia su queste una garanzia di 10 anni (figura 3).

### ■ Sistemi di bloccaggio universali

Moltissime ventose e tendi-telaio disponibili per la lavorazione di pannelli e del legno massiccio e l'altezza di lavorazione reale di 180 mm garantiscono una estrema versatilità d'impiego della serie 70 di HOLZ-HER (figura 4).

### ■ Gruppo per scasso serratura

Un potente motore da 5,6 kW nel gruppo elettromandrino orizzontale opzionale rende la PRO-MASTER 7018 la professionista assoluta per le porte. Specifica per questa lavorazione, HOLZ-HER offre un'ampia gamma di gruppi intercambiabili potenti e affidabili per tutti i campi d'impiego (figura 5).

### ■ Dispositivi di sicurezza variabili

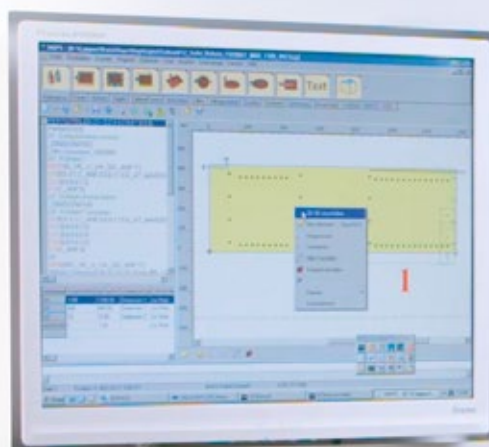
A seconda delle condizioni di operatività, potete scegliere fra barriere luminose e pedane a 3 campi o bumper di sicurezza per la lavorazione pendolare ad alta efficienza.



Tutte le illustrazioni possono contenere equipaggiamenti opzionali.



# HOLZHER



COMANDO

## Il comando CAMPUS – intuitivo e perfettamente confortevole

Il comando macchina HOLZ-HER di alta qualità e di facile utilizzo è parte integrante del concetto della macchina. Il pacchetto di equipaggiamento comprende CAMPUS/NC Hops con licenza per le macchine e per l'ufficio e il software CAD completo aCADemy. Completa il pacchetto il software integrato per il design di mobili CabinetControl Base. Questo pacchetto crea le condizioni preliminari per una lavorazione efficiente e un impiego confortevole, quali ad es. interfaccia codice a barre, pannello comandi manuali, possibilità di importazione e molto altro.



L'intelligente management  
energetico per centri di lavoro  
CNC HOLZ-HER.

# CAMPUS – con Software CabinetControl Base integrato

- CAMPUS aCADemy è un potente software CAD/CAM completo con svariate possibilità di importazione.
- L'NC-Hops-Editor offre, oltre alla programmazione variabile, viste e simulazioni 3D, un'interpolazione completa dell'asse Z e un editor di testi.
- »Easy Snaps«, parametri impostabili e macro studiate nei minimi dettagli semplificano e accelerano ulteriormente il comando del programma.
- Il Workcenter mostra la configurazione della tavola della macchina. Gli utensili, le teste di foratura e i percorsi vengono ottimizzati automaticamente e i tempi di lavorazione vengono calcolati indipendentemente dal pezzo.
- La gestione utensili MT-Manager consente una preparazione graficamente intuitiva con »Drag & Drop«.
- Modulo di simulazione 3D con simulazione dell'asportazione integrata.
- L'architettura aperta del software consente l'integrazione semplificata dei dati esistenti e la connessione ai diversi tipi di software di settore, di design e di software CAD/CAM

## CabinetControl – Software per semplificare la creazione di mobili

- CabinetControl Base nel pacchetto software.
- Creazione di mobili.
- Viste con rappresentazione in 2D e 3D.
- Personalizzazione rapida secondo le esigenze dell'acquirente dei mobili.
- Perfetta rappresentazione dei mobili.
- Realizzazione automatica degli schemi di taglio.
- Il programma di lavorazione CNC li crea automaticamente alla sola pressione di un pulsante.
- Ampliabile nella versione completa CabinetControl con ampie funzionalità – rivolgetevi a noi!

**CabinetControl**  
Download in  
[www.holzher.com](http://www.holzher.com)



## Produzione ad alta efficienza grazie all'interconnessione delle macchine HOLZ-HER

### Programmazione – taglio – bordatura – lavorazione CNC



#### CabinetControl (1)

- Mobili creati con semplici clic del mouse.
- Creazione automatica degli elenchi di taglio e programmi CNC.

#### Taglio razionale e preciso (2)

- Risultati di taglio perfetti.
- Software di ottimizzazione perfezionato.
- Ciclo di taglio ottimale.

#### Bordatura intelligente (3)

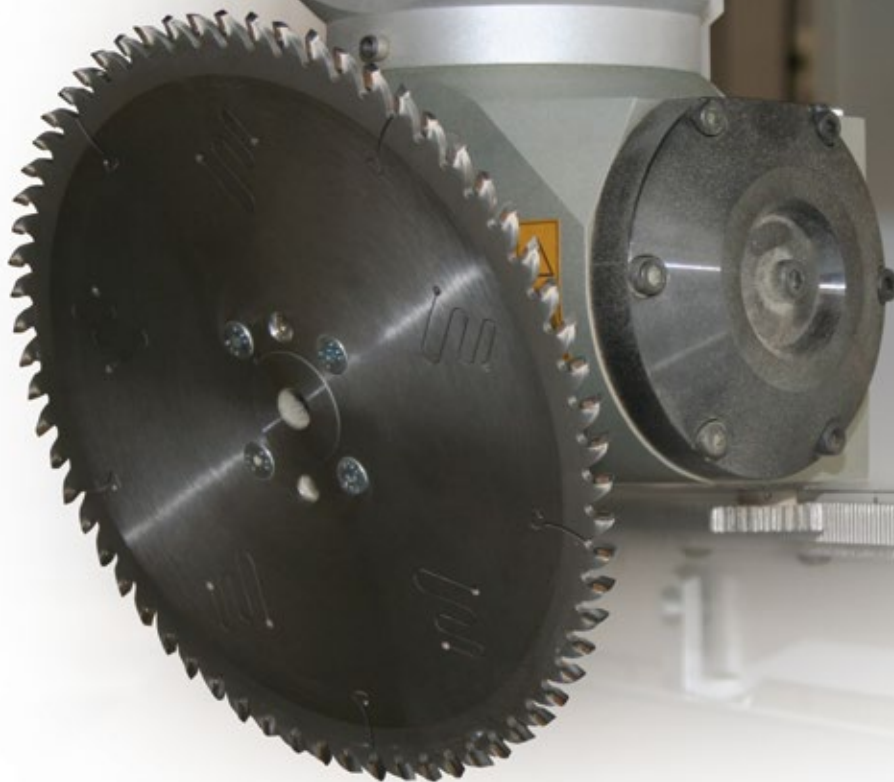
- Selezione del programma premendo un pulsante.
- In alternativa completamente automatica mediante codice a barre.

#### Flusso di dati perfetto (4)

- Informazioni sul programma anche mediante codice Data Matrix.

#### Performance CNC ad alta efficienza (5)

- Richiamo automatico del programma da codice a barre.
- Programmazione variabile mediante software CAMPUS.
- Risultati di fresatura perfetti.



## VARIO5 – TAGLIO INCLINATO SENZA ROMPERSI LA TESTA

# Versatile, robusto, alte prestazioni

Potete scegliere – perfettamente tagliato sulle vostre esigenze come PRO-MASTER 7017 classic e performance oppure la variante potente come PRO-MASTER 7018 premium.

- Potenti mandrini con cuscinetti ceramici, guidati da servomotori a comando diretto ad alta precisione con trasduttori assoluti per una precisione costante nel tempo.
- Tre assi precisi e controllati in modo dinamico nella PRO-MASTER 7017 – ampliabile con l'asse C a interpolazione completa.
- Quattro assi di serie nella PRO-MASTER 7018 premium – tutti gli assi a interpolazione completa per la massima flessibilità.
- Il gruppo opzionale Vario5 affronta senza problemi tagli obliqui e smussi – programmabile con semplicità, l'angolo di taglio si imposta in modo completamente automatico e comandato da CNC in modo assolutamente esatto (presupposto: asse C e interfaccia pneumatica).
- Ampliabile con un'ampia gamma di gruppi intercambiabili di alta qualità e di lunga durata per ottenere la massima flessibilità d'impiego.
- Enorme versatilità grazie all'ampia dotazione di base e soluzioni ottimizzate per molti impieghi speciali.
- Con 180 mm dallo spigolo superiore della ventosa, la serie 70 di HOLZ-HER offre la massima altezza di lavorazione nella sua categoria.

Tutte le illustrazioni possono contenere equipaggiamenti opzionali.



## La testa di lavorazione – Equipaggiata per tutte le esigenze

La testa di lavorazione con forma a L con 24 mandrini, una sega per scanalare e un potente motore da 3 kW sono di serie nella PRO-MASTER 7018 premium. Nella PROMASTER 7017 potete scegliere fra un gruppo di foratura con 16 mandrini o, appositamente per la realizzazione di mobili, con 24 mandrini (figura 1).



## Laser per contorni – la soluzione completa per il posizionamento (opzionale)

Posizionamento semplicissimo di ventose, tendi-telaio e pezzi in lavorazione. Con il laser per contorni si possono proiettare senza problemi anche contorni complessi di pezzi in lavorazione (figura 2).



## Potente, dinamica, innovativa

### Le applicazioni complesse diventano facili

Produzione ricca di varianti di mobili, fabbricati singolarmente o in serie, scale, porte, ecc ... – per ogni lavorazione le dotazioni della PRO-MASTER 7017 / 7018 offrono la giusta soluzione.



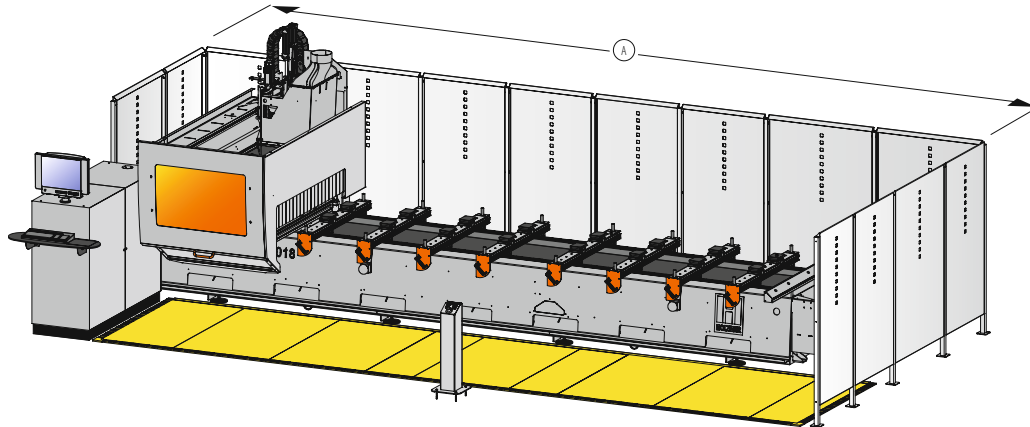
# La dotazione in sintesi

Macchina	PRO-MASTER 7017 classic	PRO-MASTER 7017 performance	PRO-MASTER 7018 premium	Options
Dimensioni di lavorazione (fresatura perimetrale)	In X = 3540 mm, in X = 1287 mm, (escluso raggio di fresatura)	In X = 3540 mm, in X = 1287 mm, (escluso raggio di fresatura)	In X = 5340 mm, in X = 1287 mm, (escluso raggio di fresatura)	
Gruppo fresa	8 kW, con cuscinetti ceramici, 1000 – 18 000 min <sup>-1</sup> *	8 kW, con cuscinetti ceramici, 1000 – 18 000 min <sup>-1</sup> *	12 kW, con cuscinetti ceramici, 1000 – 24 000 min <sup>-1</sup> **	*10 / **12 kW ad acqua, 1000 – 24 000 min <sup>-1</sup> rpm
Velocità vettoriale	100 m/min.	100 m/min.	100 m/min.	
Dispositivo di protezione	Barriera luminosa (lavorazione a 1 campo)*	Pedana a 3 campi (lavorazione pendolare)*	Pedana a 3 campi (lavorazione pendolare)*	* Bumper di sicurezza
Supporto per pannelli	6 mensole incl. 8 riscontri, laserpointer*	6 mensole incl. 8 riscontri, 4 aiuti di caricamento, laserpointer	6 mensole incl. 8 riscontri, 4 aiuti di caricamento, laserpointer	* 4 aiuti di caricamento
Testa a forare	14 mandrini (10 V   4 H)*, incl. gruppo di taglio per scanalare in direzione X	14 mandrini (10 V   4 H)*, incl. gruppo di taglio per scanalare in direzione X	24 mandrini (18 V   6 H), incl. gruppo di taglio per scanalare in direzione X	* 24 mandrini (18 V   6 H)
Fissaggio del pannello	Pompa a vuoto da 100 m <sup>3</sup> /h, funzionamento a secco senza manutenzione*	Pompa a vuoto da 100 m <sup>3</sup> /h, funzionamento a secco senza manutenzione*	Pompa a vuoto da 100 m <sup>3</sup> /h, funzionamento a secco senza manutenzione*	* Pompa a vuoto da 140 m <sup>3</sup> /h pompa a vuoto da 250 m <sup>3</sup> /h
Cambiautensili	Cambiautensili pick-up da 12 postazioni con coperchio protettivo*	Cambiautensili a disco traslante con 12 postazioni**	Cambiautensili a disco traslante con 12 postazioni**	* Cambiautensili a disco traslante con 12 postazioni ** Cambiautensili a disco con 18 postazioni, cambiautensili pick-up da 12 postazioni con coperchio protettivo
Software	Pacchetto software CAMPUS incl. modulo aCADemy CAD/CAM modulo con licenza ufficio e macchine e CabinetControl Base	Pacchetto software CAMPUS incl. modulo aCADemy CAD/CAM modulo con licenza ufficio e macchine e CabinetControl Base	Pacchetto software CAMPUS incl. modulo aCADemy CAD/CAM modulo con licenza ufficio e macchine e CabinetControl Base	

Opzionale  
Standard

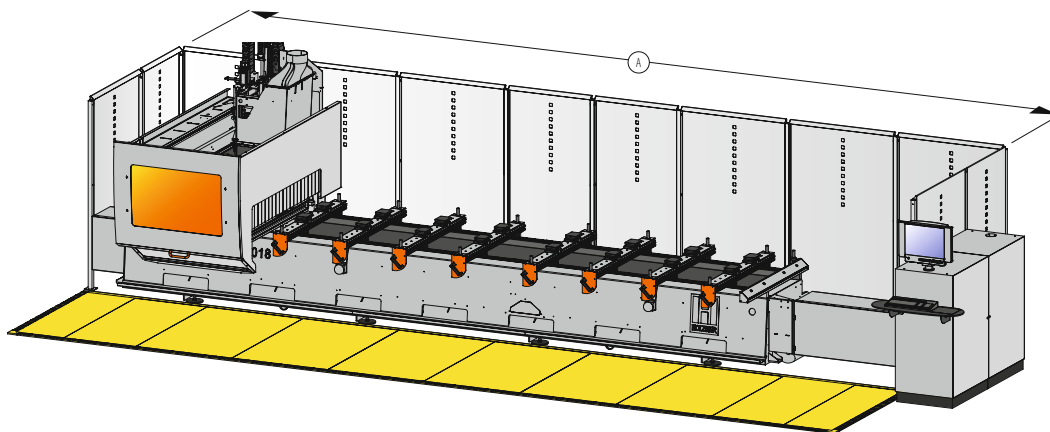


## DATI TECNICI



### Armadio elettrico su lato sinistro macchina (versione corta)

	PRO-MASTER 7017   7018 320	PRO-MASTER 7018 500	
<b>Dimensioni della macchina</b>			■ Campo a barriere fotoelettriche (classic)
Lunghezza totale A (mm)	6720	8820	Pedana a 3 campi (performance)
Peso (kg)	3500	4300	



### Armadio elettrico su lato destro macchina (versione standard)

	PRO-MASTER 7017   7018 320	PRO-MASTER 7018 500	
<b>Dimensioni della macchina</b>			■ Campo a barriere fotoelettriche (classic)
Lunghezza totale A (mm)	6720	8820	Pedana a 3 campi (performance)
Peso (kg)	3500	4300	

Depliant dei prodotti e numerosi  
video sono disponibili sul sito  
[www.holzher.com](http://www.holzher.com)

I presenti dati tecnici sono valori indicativi. Con riserva di modifiche costruttive e degli equipaggiamenti in vista del costante miglioramento delle macchine HOLZ-HER. Le illustrazioni non sono vincolanti. Le macchine possono anche essere dotate di equipaggiamenti speciali non inclusi nella dotazione di serie. Ai fini di maggiore chiarezza le macchine sono parzialmente illustrate senza il coperchio protettivo previsto.

Crediti fotografici: © istock | lisegagne, © fotolia | Alexander Rochau

IT – HOLZ-HER 3463 45 – Printed in Germany/Imprimé en Allemagne  
Stampa: 04.03.2016 – Prima edizione: 26.09.2013

Il vostro rivenditore autorizzato HOLZ-HER

**HOLZ-HER GmbH**  
Plochinger Straße 65  
72622 Nürtingen  
Germany  
T +49 (0) 70 22 702-0  
[kontakt@holzher.com](mailto:kontakt@holzher.com)  
[www.holzher.com](http://www.holzher.com)

**HOLZHER**

A member of the WEINIG Group