

# WoodWOP DXF-Schnittstelle für CAD-Datenimport

- Import von Werkstückgeometrien aus CAD-Systemen
- Übernahme von definierten Bearbeitungen aus CAD-Systemen
- Freie Konfiguration der Importregeln möglich
- Wood Type: Gravieren von Schriftzügen

Die Anwendung von CAD-Systemen verbreitet sich immer weiter. Den oftmals freien und komplexen Werkstückgeometrien stehen kleine Stückzahlen bei kurzen Lieferzeiten gegenüber.

Was liegt näher, als die Konstruktionsfähigkeiten von CAD-Systemen zu nutzen und den möglichst direkten Weg

vom Entwurf zur Produktion auf einer Oberfräse oder einem Bearbeitungszentrum zu wählen?

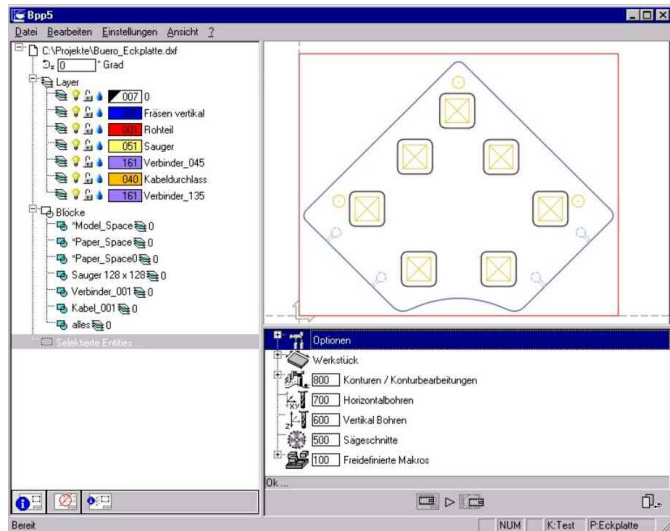
Das weit verbreitete, systemneutrale DXF-Format für den Austausch von CAD-Zeichnungen dient als Grundlage für die Erzeugung von WoodWOP-Programmen.

# WoodWOP DXF-Schnittstelle

## Der schnelle Weg zum Werkstück

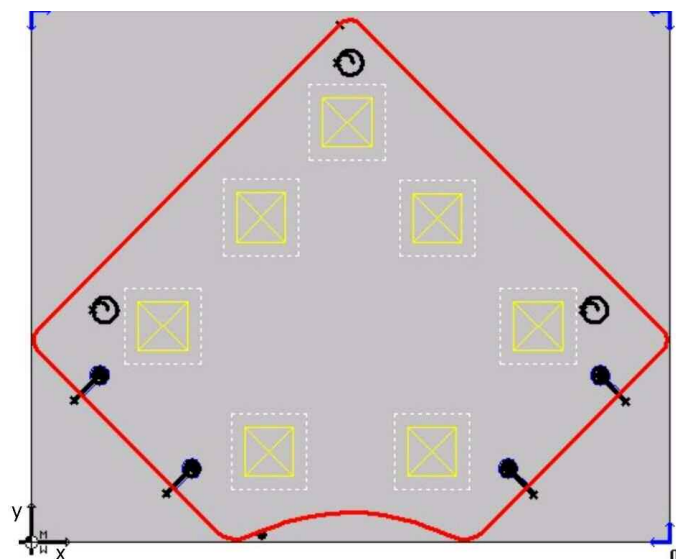
### Importieren der Geometrie

Neben den typischen CNC-nahen Geometrietypen Kreisbogen und Gerade können auch Splines und Ellipsen importiert sowie Informationen aus Blöcken und diversen anderen CAD-Elementen ausgewertet werden. Mit diesen Informationen werden beispielsweise Taschen, Bohrungen und Saugerpositionen bereits in der CAD-Zeichnung definierbar.



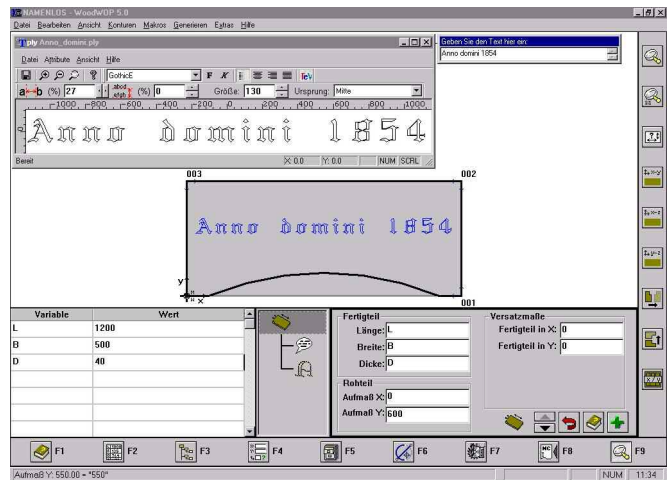
### Erzeugen von Bearbeitungen

Mit Hilfe eines voreingestellten Regelwerkes können aus den DXF-Dateien Standardinformationen für die Holzbearbeitung gewonnen werden. Den einzelnen Layern (Ebenen) der Zeichnungen können Bearbeitungen wie z.B. Bohrungen zugewiesen werden. Bei der Datenübernahme werden die Bearbeitungen dann automatisch generiert.



### Frei konfigurierbar

Für spezielle Anwendungen ist das Regelwerk, nach dem die DXF-Dateien umgesetzt werden, durch den Programmierer erweiterbar (Option). Für jeden Bearbeitungstyp kann die Konvertierungsregel frei und flexibel ausgebaut werden. Dadurch können nahezu alle Möglichkeiten von WoodWOP abgedeckt werden. Durch einmalige Anpassung der Regeln an individuelle Bedürfnisse entfällt die immer wieder erforderliche Anpassung von CAD-Zeichnungen an die Importregeln.



### Schriften gravieren mit WoodType

WoodType ist ein einfach zu bedienender Texteditor für WoodWOP. Mit seiner Hilfe können Schriftzüge und Texte in verfügbaren Windows-True-Type-Schriftarten erstellt und anschließend gefräst werden. Dabei stehen unter anderem folgende Editorfunktionen zu Wahl:

- Schriftart
- Schriftgröße
- Textausrichtung
- Textskalierung
- Schrift fett, kursiv

### Systemanforderungen

- PC mit Windows 98, ME, NT4, 2000 oder XP
- Mindestens 128 MB RAM
- 50 MB freier Speicherplatz auf der Festplatte
- Bildschirmauflösung mindestens 800 x 600



### Homag Holzbearbeitungssysteme AG

Homagstraße 3-5  
72296 SCHOPFLOCH  
DEUTSCHLAND  
Tel.: +49 (74 43) 13-0  
Fax: +49 (74 43) 13 23 00  
E-Mail: info@homag.de  
Internet: www.homag.de