

Kantenanleimmaschine KAL 210/7/A20/S2



Macht mehr aus Ihren Kanten



KAL 210/7/A20/S2: der neue Standard beim Kantenanleimen

Sie möchten wenig investieren und viel profitieren? Nichts leichter als das. Denn genau dafür haben wir die neue KAL 210/7/A20/S2 auf den Markt gebracht. Durch konsequente Standardisierung und effiziente Serienfertigung können wir diese Maschinen zu traumhaft günstigen Preisen anbieten. Und das bei überragender Qualität und beeindruckender Leistung. Steigen Sie ein in die Welt des Kantenanleimens. Noch nie war die Gelegenheit günstiger. Dank der KAL 210/7/A20/S2 von HOMAG – super Leistung zum kleinen Preis.



Praxisgerechte Ausstattung

Für die Maschinen wurde ein einheitlicher, praxisgerechter Ausstattungsstandard geschaffen. Beim Leistungs- und Funktionsumfang der KAL 210/7/A20/S2 haben wir uns exakt an den Anforderungen von kleineren Industriebetrieben orientiert. Das Ergebnis: Die Maschine deckt in ihrer Basisversion bereits mehr als 90 % aller Anwendungen ab. Doch selbstverständlich ist auch die KAL 210/7/A20/S2 problemlos automatisierbar.

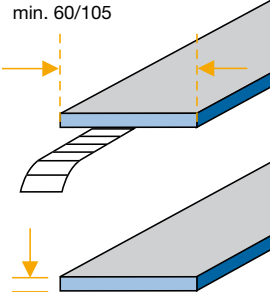
Hochwertige Technik inklusive

Bei den KAL 210/7/A20/S2-Maschinen haben wir nicht an der technischen Ausstattung gespart. Ganz im Gegenteil. Da steckt eine Menge Know-how drin, die sich in unseren Hochleistungsmaschinen schon bestens bewährt hat. So lässt sich die KAL 210/7/A20/S2 rationell für nahezu jedes Kantenmaterial einsetzen. Das macht Sie leistungsfähiger und flexibler. Und auch auf die sprichwörtliche HOMAG-Qualität und Zuverlässigkeit brauchen Sie bei diesen Maschinen nicht zu verzichten – denn unsere hohen Qualitätsstandards gelten für das gesamte Programm.



Eine Baureihe für viele Werkstoffe

Mit der neuen KAL 210/7/A20/S2 können Sie viele Arten von Rollenmaterialien bearbeiten. Dazu zählen, Melamin, PVC, ABS und Furnierkanten. Darüber hinaus können auch Massivleisten an Spannplatten angeleimt werden. Zum Anleimen wird Schmelzkleber verwendet.

Maschinentyp	Kantenmaterial		Werkstückgröße
KAL 210/7/A20/S2	Massivholz	Rollen	Bei Werkstückdicke 22/40 ist die Werkstückbreite min. 60/105 

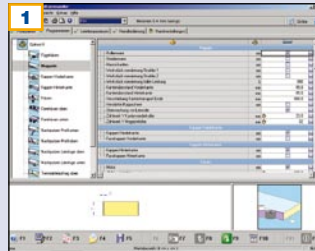
Maße in mm

* optional 65

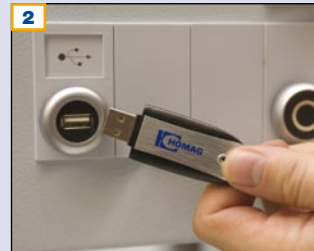
** optional 60

KAL 210/7/A20/S2 – standardmäßig alles drin

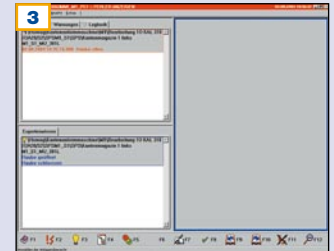
Die KAL 210/7/A20/S2 überzeugt durch eine umfangreiche und leistungsfähige Ausstattung, die Sie bisher nur von wesentlich teureren Maschinen kannten. Eine äußerst wirtschaftliche Komplettlösung, die praktisch jeden Bedarfsfall für Rollenware abdeckt und Ihr Budget dabei schont.



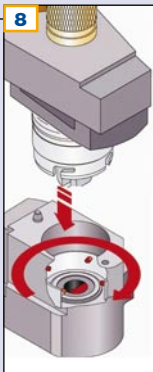
1 **power control Steuerung PC22**
Außerordentlich bedienerfreundlich durch Menüführung im Windows-XP-Standard für eine ergonomische Bedienung der Maschine.



2 **USB-Schnittstelle**
zur Dateneingabe oder Datensicherung auf externe Speicher. Damit können sämtliche Daten aus der Maschinensteuerung heruntergeladen und gesichert werden. Nach einer Unterbrechung ist das System durch die 1:1 Datensicherung sofort wieder betriebsbereit.

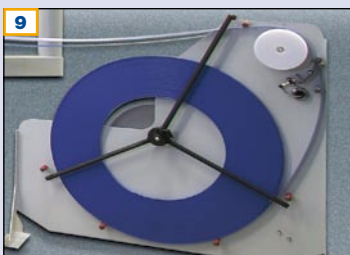


3 **Diagnosesystem woodScout Basic**
mit Klartextfehlermeldung; ermöglicht eine systematische Störungsbeseitigung und erhöht dadurch die Verfügbarkeit der Maschine.



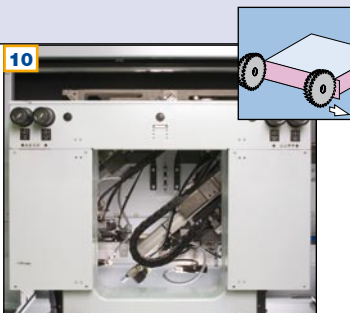
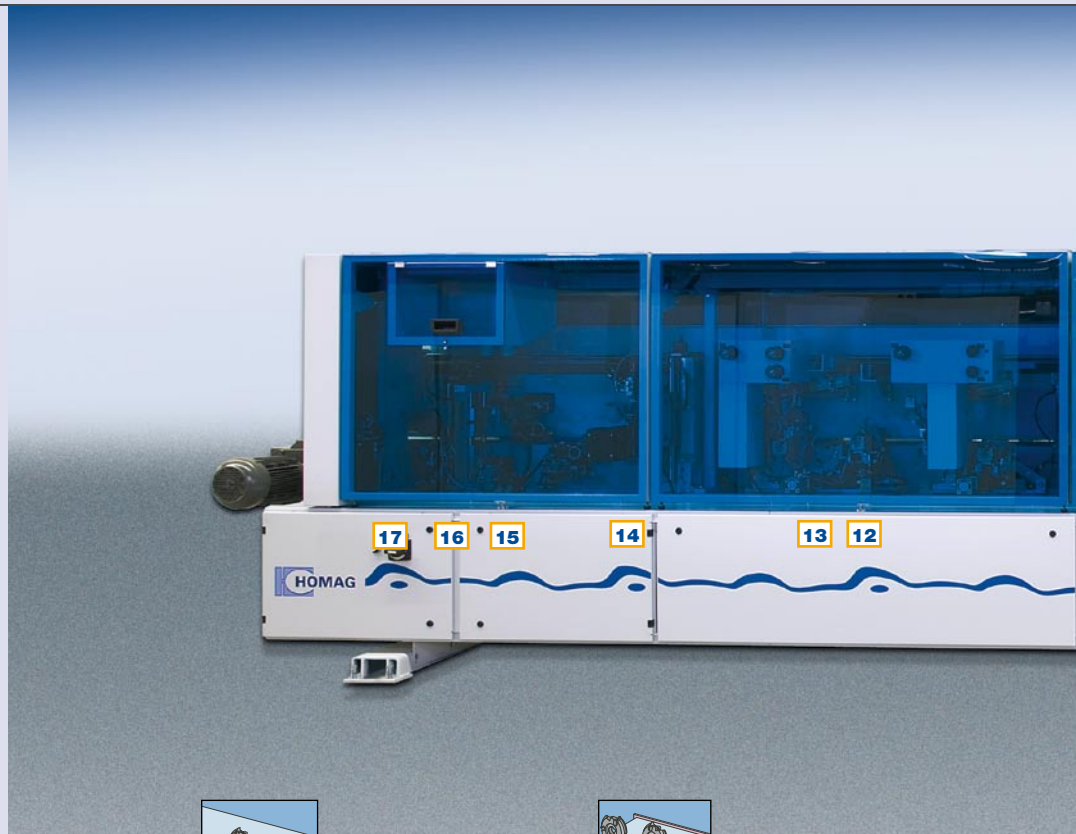
8 **Schnellwechseleinrichtung für Auftragseinheit**

Damit kann die Auftrags-einheit schnell gewechselt und mit einer anderen Schmelzklebefarbe oder PU weiter gefahren werden.



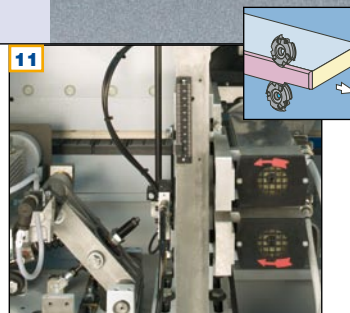
9 **Magazin mit 2 Rollen**

ermöglicht einen schnellen, problemlosen Wechsel des Kantenmaterials sowie die Bevorratung an der Maschine.



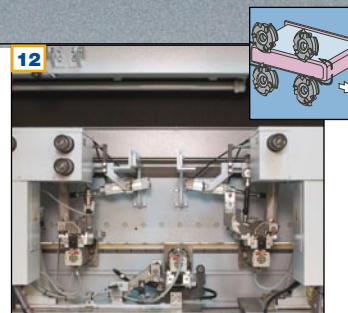
10 **Kappaggregat HL84**

zum Kappen der Kantenüberstände an Werkstückvorder- und -hinterkante mit stehendem Kappenschlag, damit auch empfindliche Werkstücke nicht beschädigt werden.



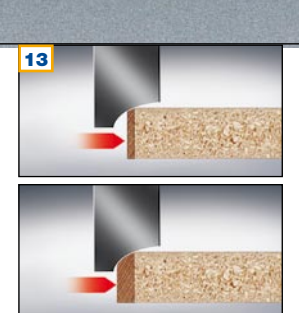
11 **Vorfräsaggregat 1,5 kW**

zum Vorfräsen von PVC-Kanten an Werkstückober- und -unterseite, sowie zum Fräsen von Massivleisten.



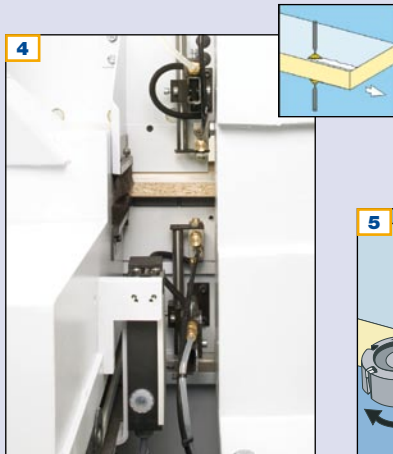
12 **Formfräsaggregat FF12**

zum Fräsen der Kante an Werkstückober-/Unterseite, sowie zum Runden der Werkstückvorder- und -hinterkante mit Fase 15° oder Radius. Ein Aggregat für beide Bearbeitungsschritte.

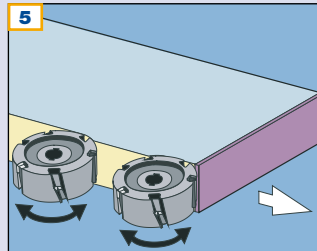


13 **Verstellung Fase/Radius**

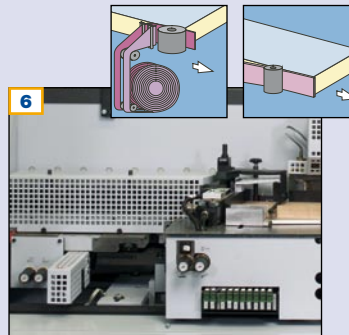
Manuelle Verstellung der Fräsaggregate zum einfachen Wechsel von Fase auf Radius – oder umgekehrt.



4 Trennmittelsprühaggregat
verhindert das Anhaften von Schmelzkleberresten auf der Werkstückober- und -unterseite. Vorteil: kein manuelles Nacharbeiten mehr nötig.

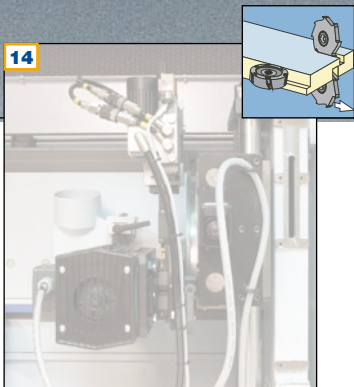
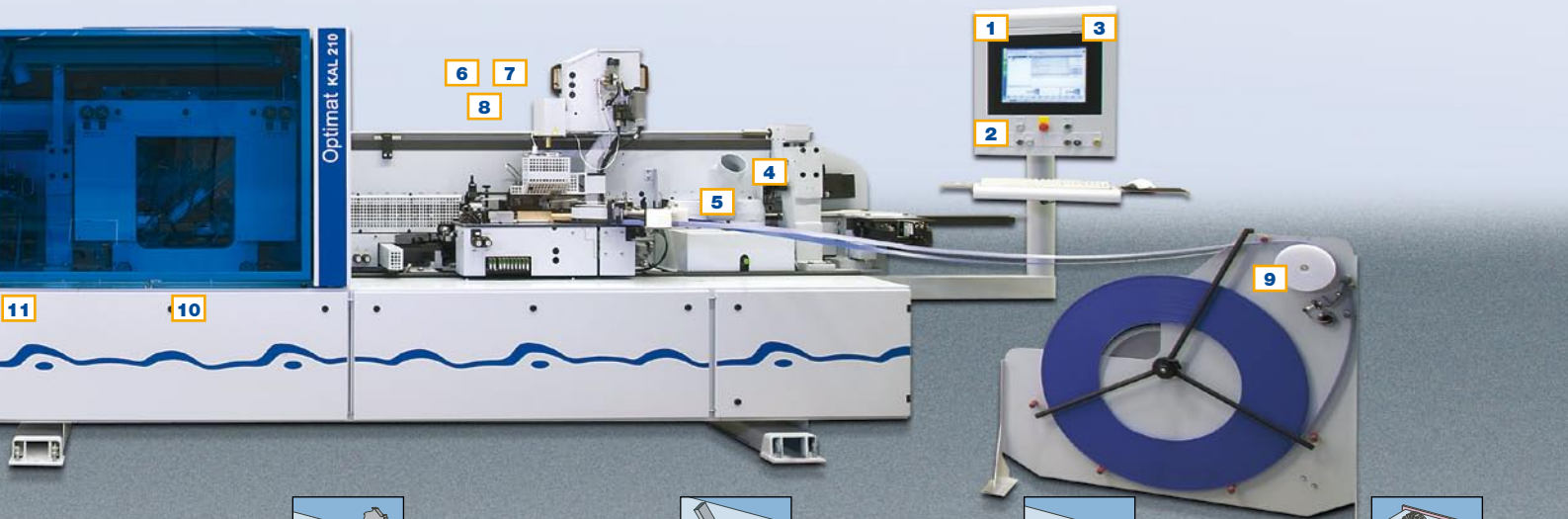


5 Fügefräsen
zum ausrissfreien Fräsen der Werkstückkante mit zwei gesteuerten Motoren. Werkzeugdurchmesser 125 mm. Für hohe Bearbeitungspräzision und überdurchschnittlich lange Standzeit.

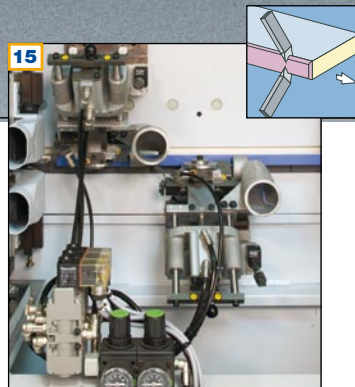


6 Schmelzkleber Verleimteil A20 mit Quickmelt
zum optimalen Leimauftrag auf die Schmalfläche. Änderungen von Werkstückdicken erfordern kein Umrüsten der Leimauftragswalze.

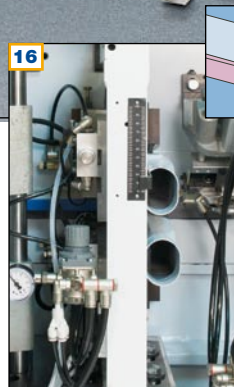
7 Leimrollenabhub
bei Vorschubstopp. Dadurch gibt es selbst bei kurzem Stopp keinen Ausschuss und jedes Teil kann verwendet werden – was finanziell natürlich positiv zu Buche schlägt.



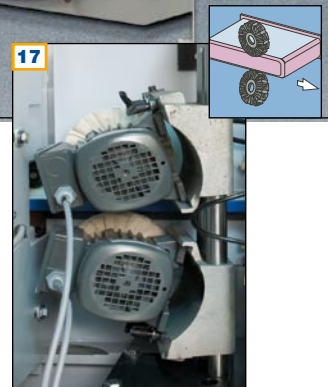
14 Freiplate
zur Bestückung der Maschine mit einem Universalfräsaggregat UF 11. Kann auch noch nachträglich eingebaut werden.



15 Profilizieh Klinge PN10
zum Glätten der Kanten an der Werkstückober- und -unterseite. Vorteile: bessere Optik, besseres Kantendesign, bessere Qualität. Inklusive spezielles Messer zur Vermeidung von Weißbruch.



16 Leimfugenzieh Klinge
zum Entfernen von Schmelzkleberresten von der Werkstückober- und -unterseite. Für beste Finish-Qualität.



17 Schwabbelaggregat
macht die Werkstücke griffig und verleiht den montagefertigen Teilen den letzten „Schliff“ für den anschließenden Versand.

Automatisierung nach Bedarf

Um Ihre Fertigung hochflexibel auszurüsten, ist eine nahezu durchgängige Automatisierung der KAL 210/7/A20/S2 möglich. Die einzelnen Komponenten des Automatisierungspakets sind exakt auf die Maschine abgestimmt. Sie vereinfachen die Bedienung bei einer Änderung der Werkstück- oder Kantenmaterialdicke, sorgen für gleichmäßig gute Qualität und reduzieren darüber hinaus die Rüstzeit um 50%.

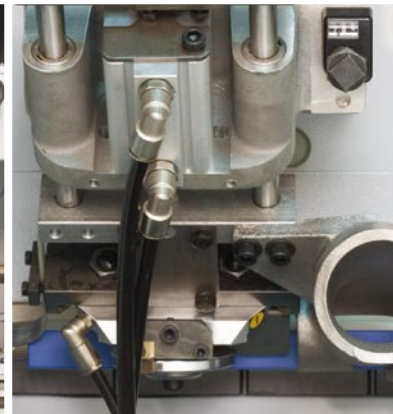
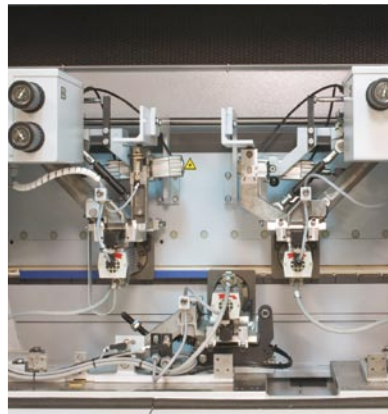
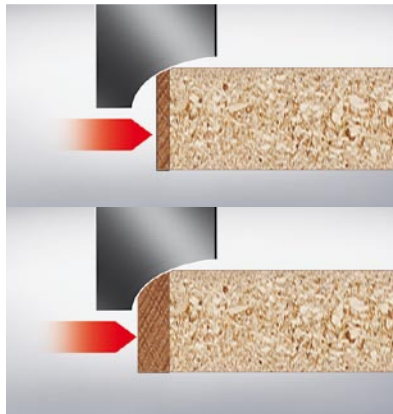
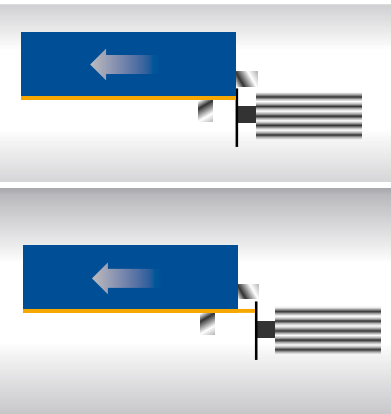
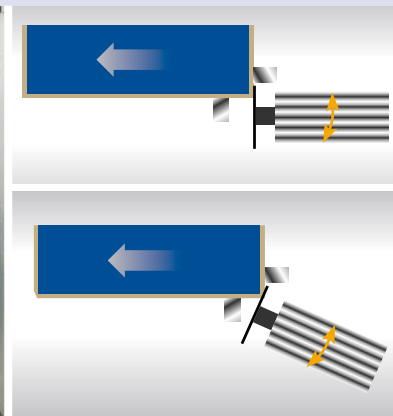
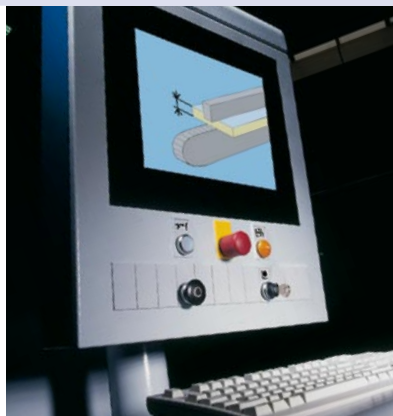
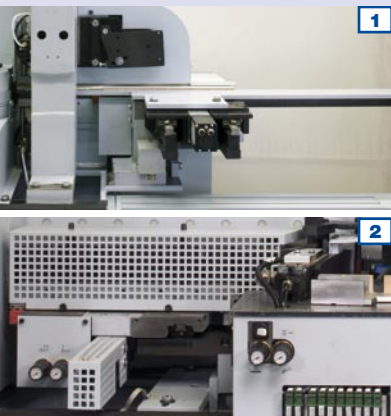
1. Automatische Verstellung des Einlauflineals über Programm

2. Automatische Verstellung der Druckzone auf die jeweilige Kantendicke über Programm

Elektronische Höhenverstellung auf die entsprechende Werkstückdicke über Programm

Automatische Verstellung Fräsen mit/ohne Kantenüberstand über Programm: Fräsen ohne Überstand für das Bündigfräsen von z. B. Massivleisten; Fräsen mit Überstand als Vorfräsen bei der nachträglichen Profilierung mit dem FF12

Automatische Verstellung Fase/Gerade zur automatischen Verstellung des Kappmotors Fase/Gerade über Programm



Automatische Verstellung Bündig-/Überstandskappen für schnellen Wechsel zwischen dem Bündigkappen von Massivleisten oder Einlegeböden und dem Kappen mit Überstand (zum Nachfräsen mit Formfräsaggregat)

Verstellung Fase/Radius automatisch

Formfräsaggregat FF12 (automatisch statt manuell) zur automatischen Verstellung Fase/Radius über Programm

Horizontales Wegfahren pneumatisch für PN10/FA11

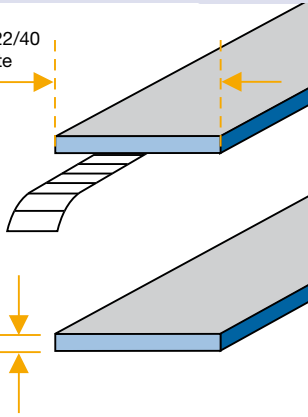
Zusatzausrüstung nach Wunsch

Für alle, die noch höhere Leistung und noch mehr Bearbeitungsmöglichkeiten wünschen, bieten wir weitere innovative Extras. Damit lässt sich die Maschine bei Bedarf auch nachträglich problemlos aufrüsten und an neue bzw. geänderte Anforderungen anpassen. Für ein Höchstmaß an Zukunftssicherheit und Flexibilität.

Werkstückdicke WD 60 statt WD 40, ideal z.B. für Leichtbauplatten

I-System-Dia-Radiusfräser

Bei Werkstückdicke 22/40 ist die Werkstückbreite min. 60/105

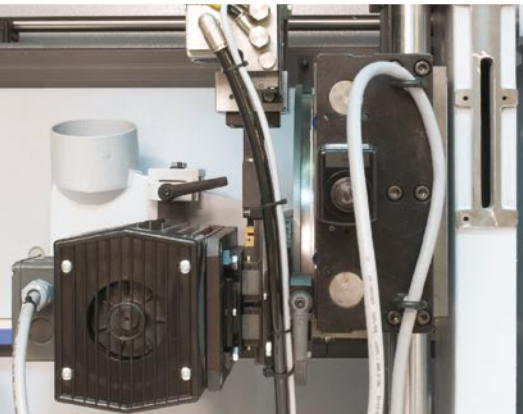


min./max. 12/40 (optional 60)



Scherenauflage

Die Scherenauflage kann anstelle der Standard-Werkstückauflage aufgebaut werden. Damit wird der Platzbedarf der Maschine variabel reduziert, wenn keine großen Werkstücke gefahren werden. Mehr Platz für Durchfahrtswege steht dann temporär zur Verfügung.



Unifräsen UF11 auf Freiplatz zum Nuten, Falzfräsen und Profilieren



Erhöhung der Kühlleistung für Umgebungstemperaturen über 40°C, zum Schutz der Elektronik. Sorgt auch bei extremen Klimabedingungen für sichere, störungsfreie Produktion



Fernbedienung für einseitige Maschine ermöglicht das schnelle Einrichten

Technische Daten KAL 210/7/A20/S2

Maschinenabmessungen

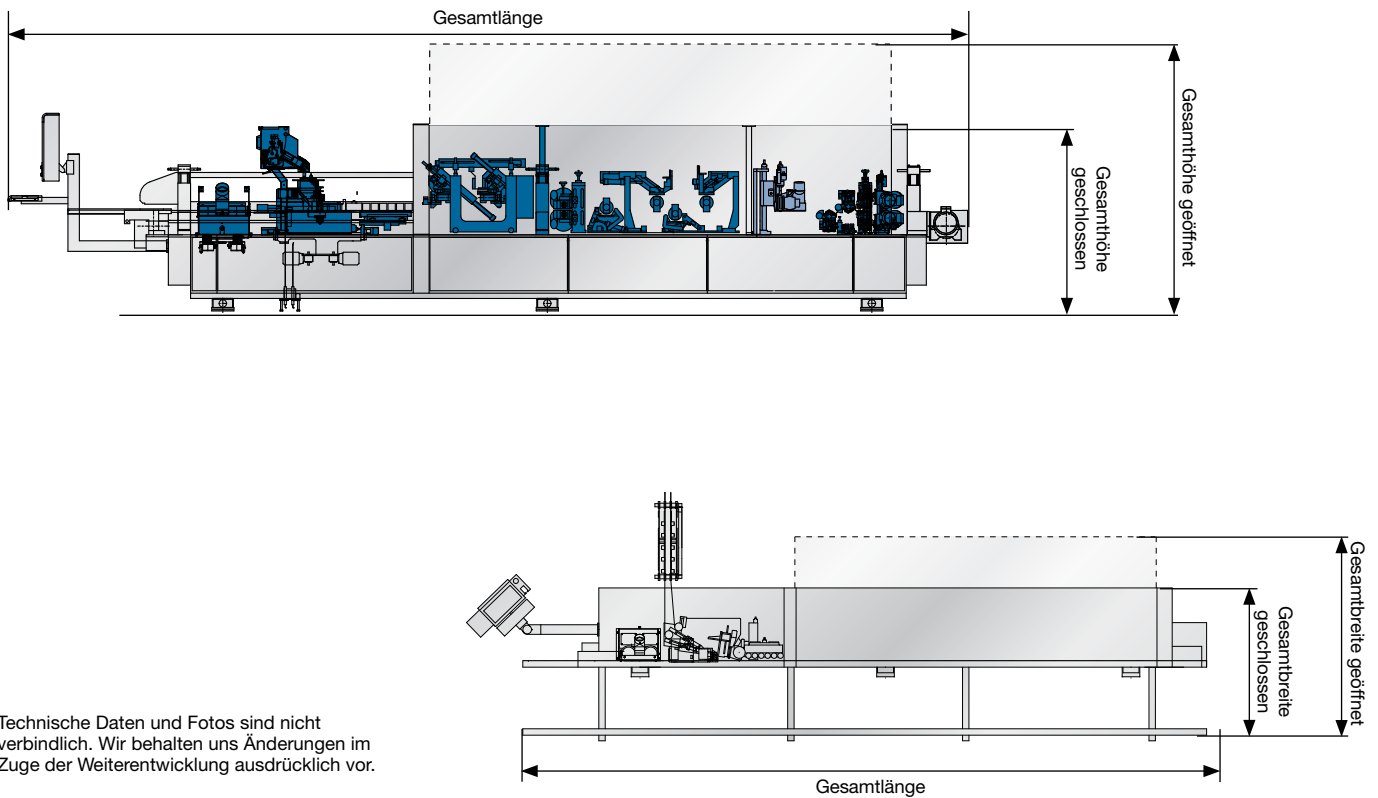
- Gesamtlänge	8.545 mm
- Lärmschutzverkleidung	
Gesamtbreite geschlossen/geöffnet	910/2100 mm
Gesamthöhe geschlossen/geöffnet	1.740/2.280 mm
Arbeitshöhe	950 mm

Arbeitsmaße

- Werkstückbreite			
bei Werkstückdicke 22 mm	min.		60 mm
bei Werkstückdicke 40 mm	min.		105 mm
- Werkstückdicke	min.		12 mm
		max.	40 mm (optional 60)
- Kantendicke Rollen	max.		3,0 mm
- Kantendicke Streifen	max.		20 mm
- Werkstücküberstand fix			30 mm

Sonstiges

- Vorschub regelbar			18-25 m/min.
---------------------	--	--	--------------



Technische Daten und Fotos sind nicht verbindlich. Wir behalten uns Änderungen im Zuge der Weiterentwicklung ausdrücklich vor.

Ein Unternehmen der HOMAG Gruppe



HOMAG Holzbearbeitungssysteme AG

Homagstraße 3-5
72296 SCHOPFLOCH
DEUTSCHLAND
Tel.: +49 7443 13-0
Fax: +49 7443 13-2300
E-Mail: info@homag.de
Internet: www.homag.de