

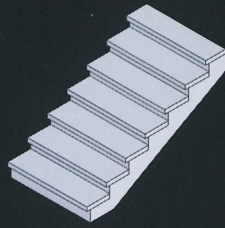
 **IMA**



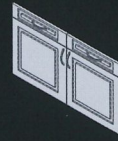
**BIMA** 200  
Opis 

POLSKI

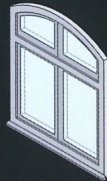
Stopnie schodów



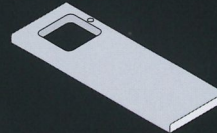
Fronty meblowe



Okna z łukami\*



Płyty robocze



Drzwi zewnętrzne



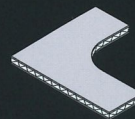
Profile aluminiowe\*



Drzwi wewnętrzne



Płyty budowlane lekkie



Elementy meblowe (z wierceniami)



Elementy fasad



\* Dodatkowe urządzenia mocujące niezbędne.

# BIMA 200

## CNC-sterowana 3-osiowa frezarko-wiertarka

**BIMA 200** – frezarko-wiertarka CNC – nowe wydajne centrum obróbcze do elastycznej produkcji elementów meblowych oraz komponentów rozbudowy wewnętrznej w krótkich i bardzo krótkich seriach. Konstrukcja tych maszyn opiera się na 30-letniego doświadczeniu firmy IMA w produkcji maszyn dla meblarstwa, które zawsze wyznaczały kierunki rozwoju.

Nowa **BIMA 200** to:

- wysokowydajne wrzeciono robocze
- wyrafinowany magazynek wymiany narzędzi,
- wysokie parametry przyspieszenia oraz duża prędkość posuwu na wszystkich osiach

i łączy wszystkie te cechy w jedną inteligentną koncepcję maszyny z minimalnymi czasami obróbki przy maksymalnej efektywności.

**BIMA 200** dysponuje optymalnym sterowaniem maszynowym w postaci sprawdzonego oprogramowania IMA WOP 6.0. Bazujące na Windows® sterowanie z automatycznymi programami przygotowawczymi i roboczymi oraz trójwymiarowa symulacja ruchu narzędzi w czasie rzeczywistym są dostępne zarówno bezpośrednio z pulpitu operatora przy maszynie jak również przy przygotowywaniu pracy lub w ramach prezentacji dla klientów przy niezależnym stanowisku komputerowym (druga licencja w cenie).

**Właściwości**

- stół o wymiarach 3.300 mm (4.300 mm) x 1.250 mm,
- możliwość stosowania w maszynie wymiennych agregatów obróbczych podawanych ręcznie
- system mocowania narzędzi na prowadnicach liniowych gwarantujących najwyższą precyzję obróbki elementów
- ergonomia i łatwość obsługi charakterystyczna dla maszyn firmy IMA

do wyboru:

IMA przekładnia wiertarska 14 wrzecionowa (pionowe) i 6 wrzecion poziomych plus piła do wykonywania rowków 90 stopni uchylna

lub

IMA przekładnia wiertarska 21. wrzecionowa (pionowe) plus głowica krzyżowa uchylna 90 stopni z 4 wrzecionami poziomymi i z piłą do wykonywania rowków.

**Dalsze możliwości wyposażenia**

- możliwość lepszego wykorzystania stołu poprzez zastosowanie 2. rzędu zderzaków bazujących
- pozycjonowanie ssawek za pomocą diod LED

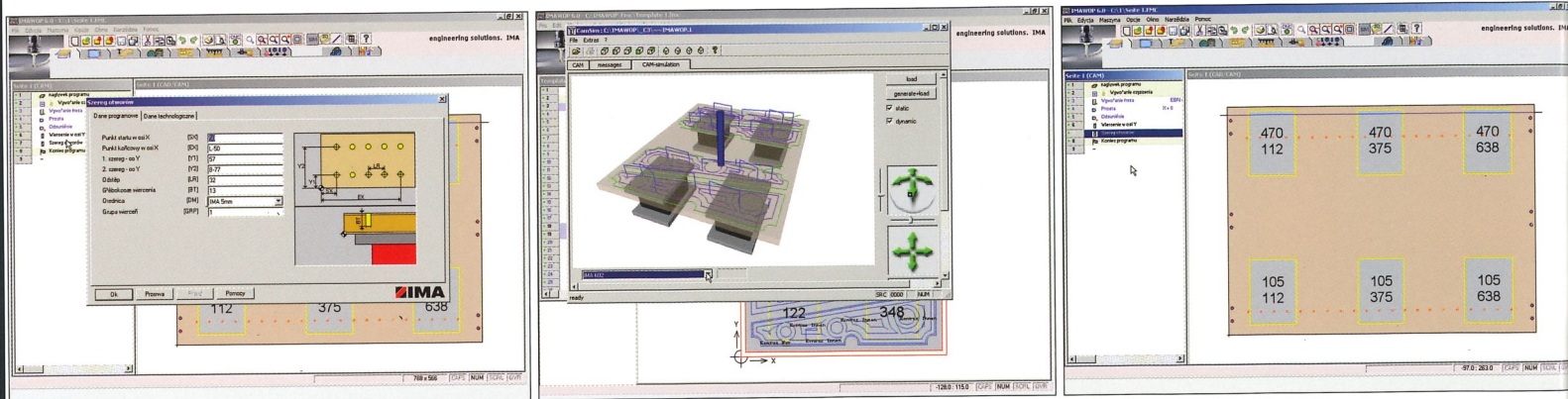
Centrum numeryczne CNC BIMA 200 jest obsługiwane poprzez program *IMAWOP*, służący do programowania elementów i określania parametrów technologicznych.

*IMAWOP* jest optymalnym i sprawdzonym oprogramowaniem do elastycznej produkcji najróżniejszych elementów płaskich. *IMA WOP* dostarczany jest z gotowymi typowymi programami obróbczymi.

Ruch narzędzi, wzgl. procesy obróbcze mogą być symulowane na obrazach -3-D – co poprawia wydajność produkcji i bezpieczeństwo pracy zarówno przy produkcji w krótkich seriach jak i w produkcji jednostkowej.

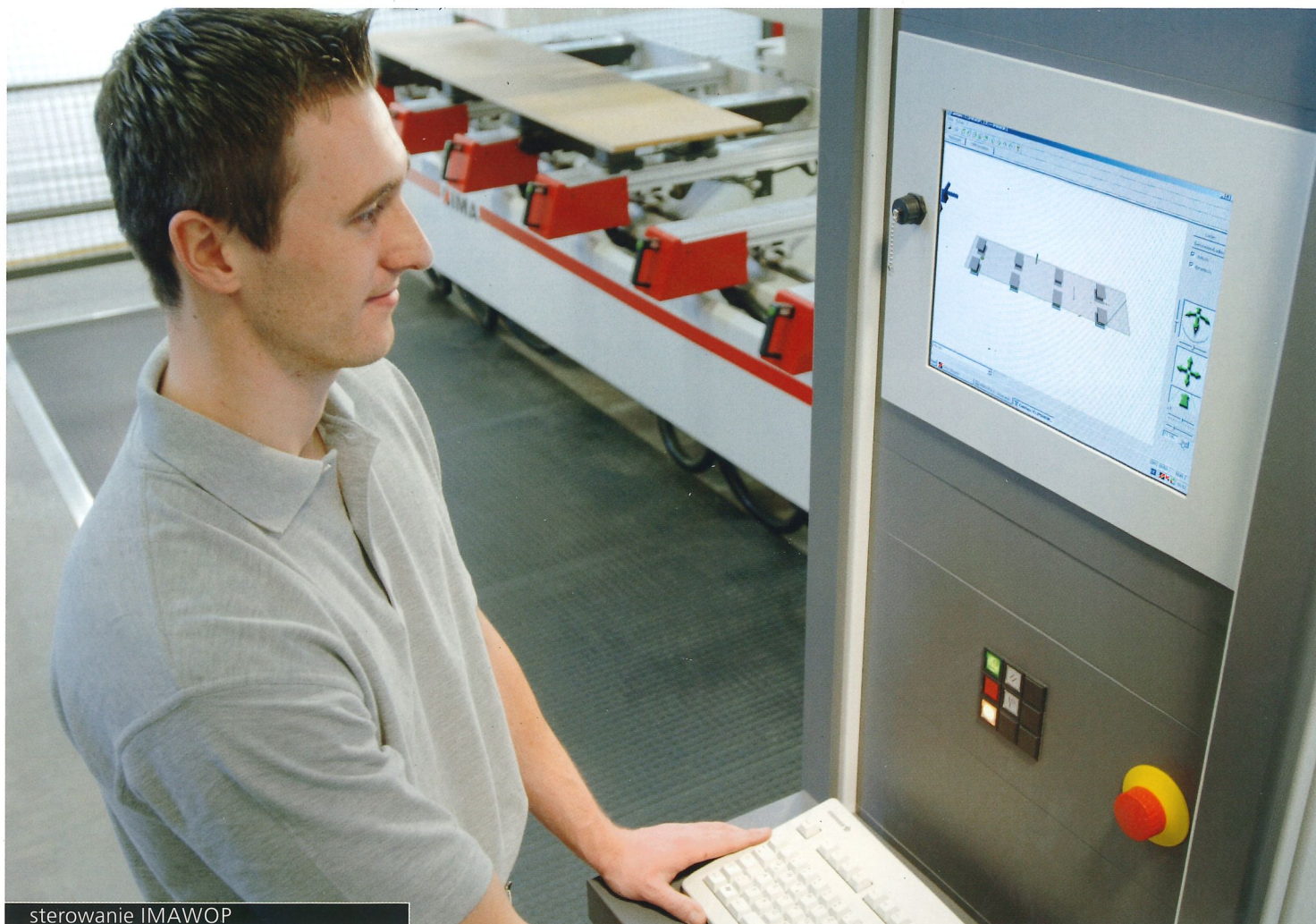
### Sterowanie *IMAWOP* w skrócie

- łatwy, graficzny system programowania oparty na Windows
- zgodne z potrzebami tworzenie lub wgrywanie rysunków elementów w CAD
- automatyczna ewidencja statystycznych danych roboczych jak ilości, czasy obróbki, postoje itp.
- zintegrowane rozwiązania programowe do automatycznie optymalnego pozycjonowania elementów i części mocujących
- automatyczne przygotowywanie maszyny
- kompatybilny system sterowania do wszystkich powszechnie używanych rozwiązań sieciowych

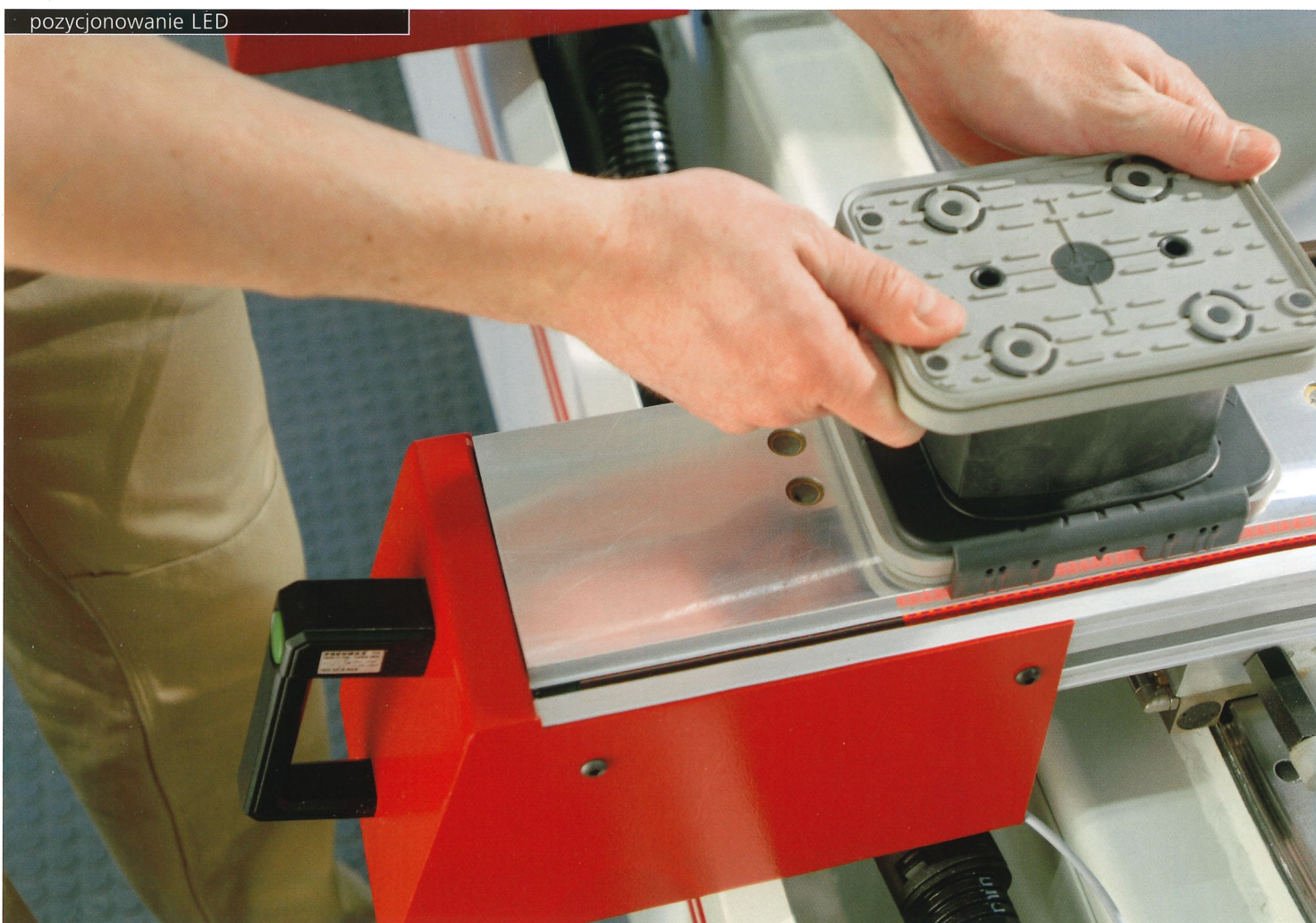


❖ wypróbowany w praktyce,  
łatwy i pewny:

❖ program obróbczy **IMAWOP**



sterowanie IMAWOP



pozycjonowanie LED

#### Wyposażenie seryjne

- sterowanie komputerowe z IMA WOP 6.0 z 2. licencją [biurowe miejsce pracy]
- UPS [urządzenie podtrzymujące napięcie]
- maty bezpieczeństwa
- wyposażenie w podstawowe narzędzia
- zasięg obróbki w osi X = 3300 mm
- 6 podciśnieniowych belek stołu
- 12 ssawek dużych
- 6 ssawek połówkowych
- 6 szyn załadowniczych
- 8-pozycyjny magazynek narzędzi
- centralny króciec odciągowy
- przyłącze podciśnieniowe do szablonów
- wrzeciono główne [7,5 kW] z pierścieniem indeksowym 45°

#### Możliwość wyboru:

- IMA przekładnia wiertarska 14 wrzecionowa (pionowe) i 6 wrzecion poziomych plus piła do wykonywania rowków 90 stopni uchylna *lub*
- IMA Przekładnia wiertarska 21 wrzecionowa (pionowe) plus głowica krzyżowa 90 stopni uchylna z 4 wrzecionami poziomymi i piłą do wykonywania rowków

#### Dodatkowe możliwości wyposażenia dla BIMA 200

- zasięg obróbki w osi X = 4300 mm
  - 8 podciśnieniowych belek stołu
  - 16 ssawek dużych
  - 8 ssawek połówkowych
  - 8 szyn załadowniczych
- 2. rząd zderzaków pozycjonujących
- obsługa plików \*.dxf
- klimatyzacja szafy sterowniczej
- pozycjonowanie ssawek diodami LED
- laser punktowy



## BIMA 200

### Pozostałe właściwości



❖ Podwójna prędkość –

❖ podwójna precyzja

1 Wrzeciono główne BIMA



### 1. Wrzeciono główne BIMA

Nowy wysokowydajny system wrzeciona głównego BIMA o mocy 7,5 kW i obrotach maks. 18.000 obr./min służący do poziomej i pionowej obróbki frezarskiej spełnia wszystkie życzenia: Agregaty wrzeciona głównego umożliwiają montaż 6 różnych narzędzi do obróbki poziomej. Agregaty wrzeciona (np. do frezowania komory zamka w drzwiach) itp. są zakładane ręcznie na wrzeciono główne.

### 2. Agregat wiertarski z funkcją frezowania rowków

Niezależny agregat wiertarski (9.000 obr./min.) można skonfigurować modułowo pod kątem wierceń pionowych i poziomych.

*Do wyboru:*

Wiercenie ①

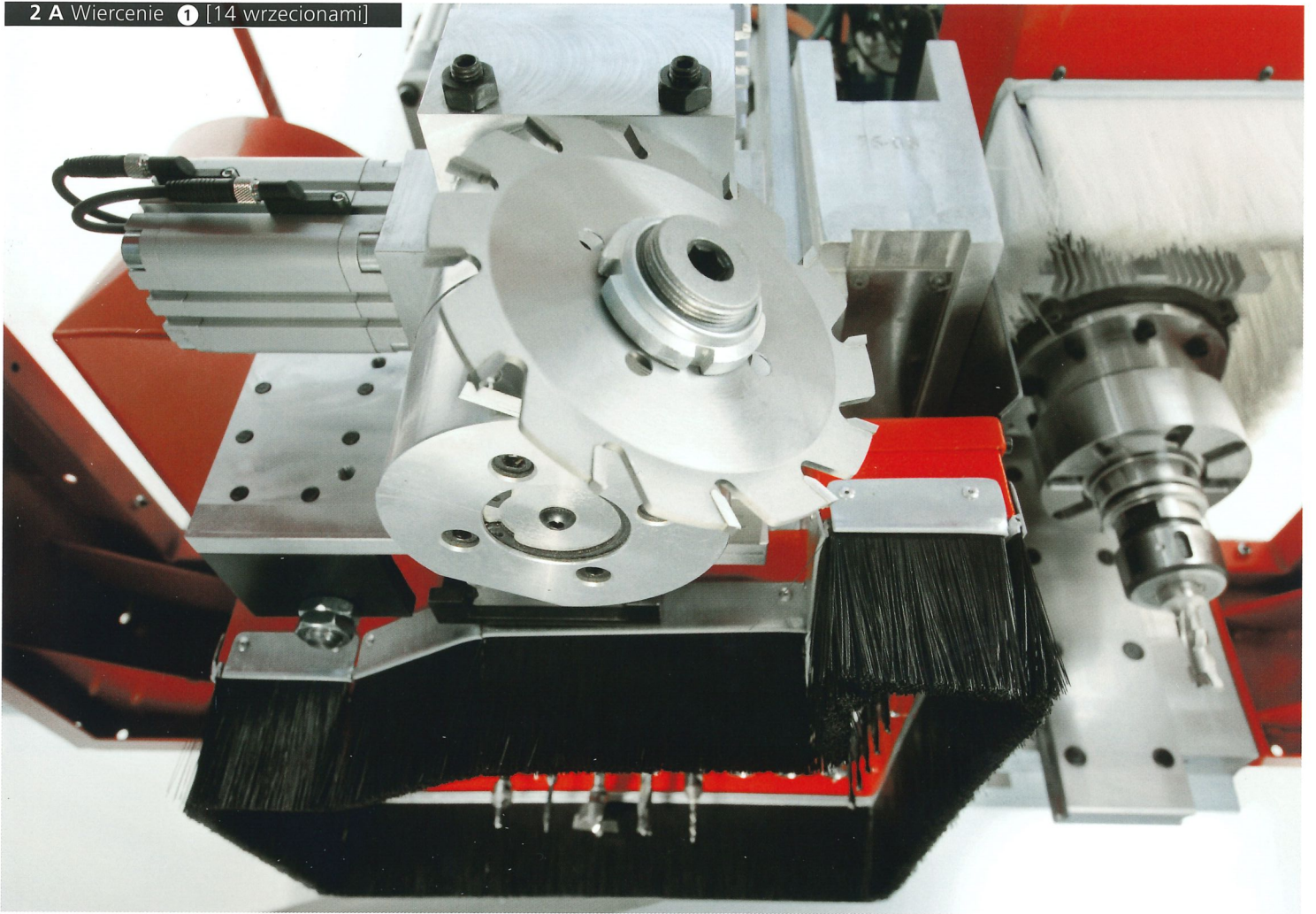
- IMA przekładnia wiertarska 14 wrzecionowa (pionowe) i 6 wrzecion poziomych plus piła do wykonywania rowków 90 stopni uchylna

*lub*

Wiercenie ②

- IMA Przekładnia wiertarska 21 wrzecionowa (pionowe) plus głowica krzyżowa 90 stopni uchylna z 4 wrzecionami poziomymi i piłą do wykonywania rowków.

2 A Wiercenie ① [14 wrzecionami]

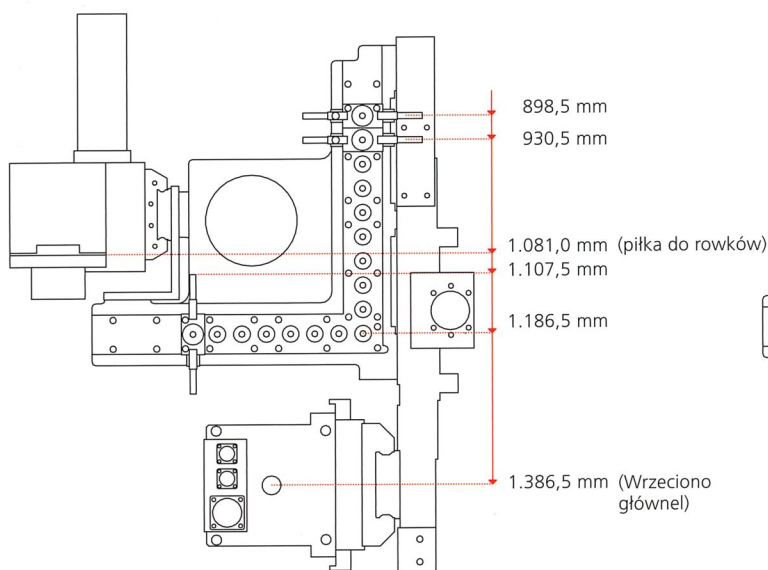


2 B Wiercenie ② [21 wrzecionami]

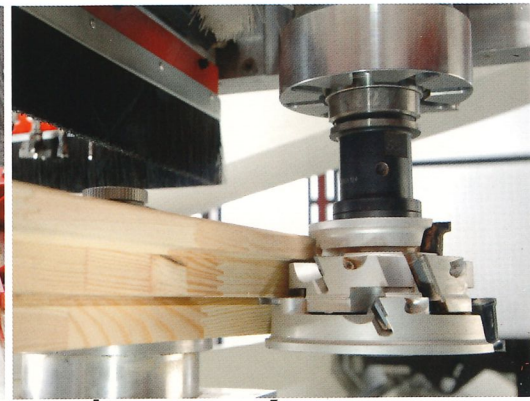
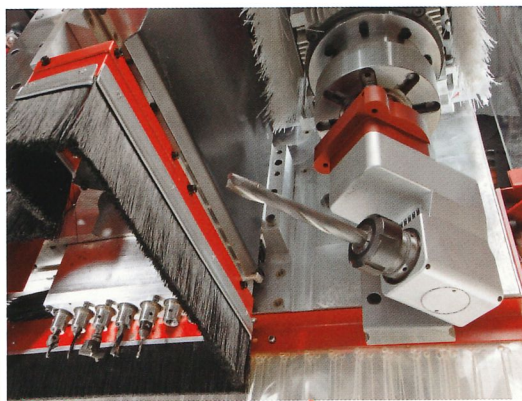
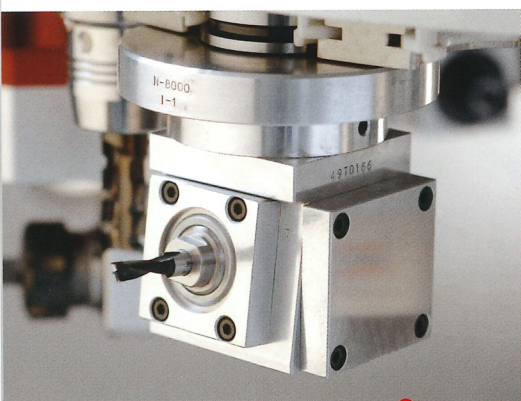
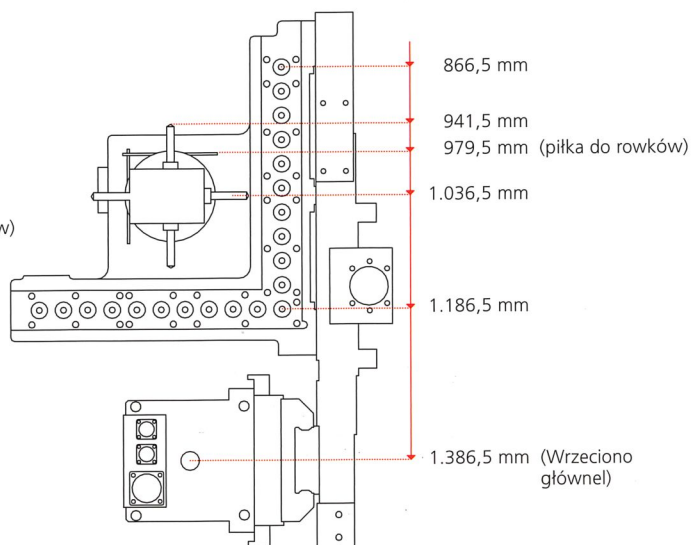




wiercenie ① [14 + 6 wrzecion]



wiercenie ② [21 + 4 wrzecion]



## ❖ Różnorodne możliwości obróbki

Czy są to stopnie schodów, okna z łukami, drzwi zewnętrzne i wewnętrzne, fronty meblowe, blaty kuchenne, profile aluminiowe czy też lekkie płyty budowlane, spektrum zastosowania BIMA 200 jest elastyczne i wszechstronne.

Przykłady różnych możliwości obróbki:

- wiercenia rzędów otworów i konstrukcyjnych: głowica wiertarska z wrzecionami o wysokiej wydajności 9000 obr./min; obróbka frezarska: wrzeciono główne 7,5 kW
- poziome wrzeciona wiertarskie w osi X i Y
- piła do rowków pod tylne ścianki i do cięcia całkowitego, przestawna o 90°
- produkcja drzwi z wymiennym agregatem do poziomego frezowania gniazda pod zamek
- agregat do wiercenia otworów pod zawiasy puszkowe
- obróbka stopni schodów przy pomocy wydajnego wrzeciona frezarskiego o mocy 7,5 kW
- Wydajne wrzeciono frezarskie do obróbki kantówek i łuków w produkcji okien



Stół służy do mocowania elementów do obróbki. Suporty, ssawki i inne systemy mocujące mogą być pozycjonowane ręcznie lub z poziomu programu obróbczego.

BIMA 200 może być opcjonalnie wyposażona w dodatkowy rząd zderzaków pozycjonujących w osi Y (na każdym suporcie 1 tylny i 1 środkowy zderzak). Elementy do 600 mm szerokości mogą być ustawiane przy środkowych zderzakach, elementy większe niż 600 mm należy mocować przy tylnych zderzakach. Zaletą takiego rozłożenia jest wygodna obsługa elementów zależnie od ich wielkości.

BIMA 200 umożliwia ułożenie 2 wąskich elementów obok siebie na każdym polu obróbczym, co znacznie przyspiesza wykonanie operacji powtarzalnych.

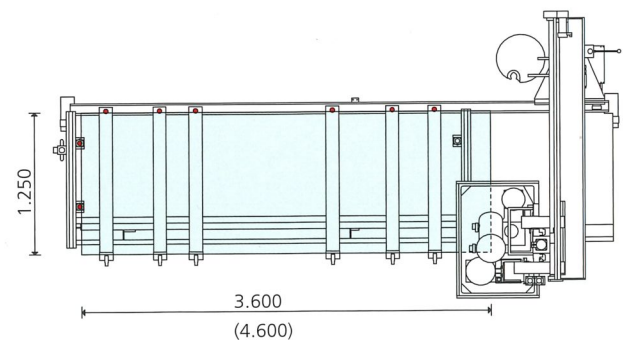
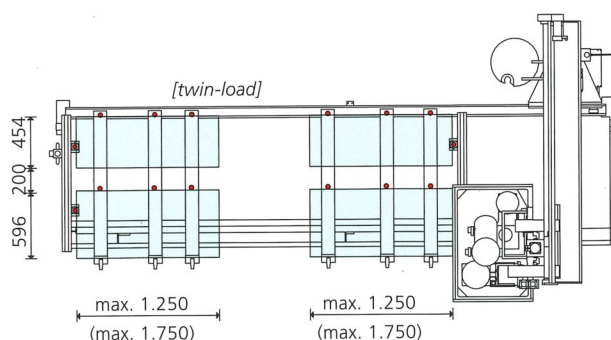
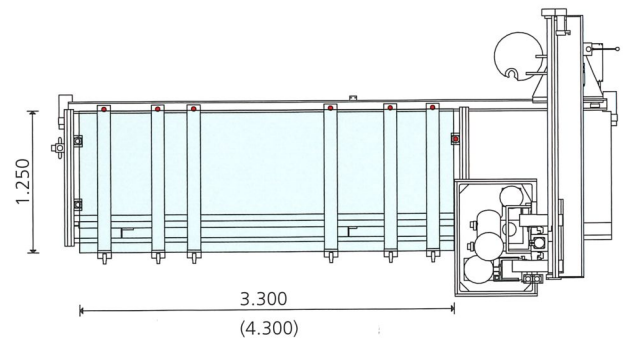
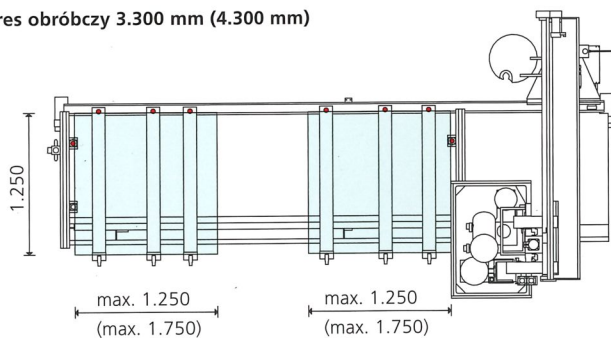
Dalsze możliwości wyposażenia

- W razie potrzeby można zastosować inne niż ssawki pneumatyczne systemy mocujące do kantówek (np. produkcja okien)
- różnorodne podciśnieniowe systemy mocujące upraszczające obróbkę
- opcjonalne pozycjonowanie szybkie ssawek diodami LED
- laser punktowy do dokładnego ustawiania belek stołu i ssawek mocujących

## Wydajna produkcja



Zakres obróbczy 3.300 mm (4.300 mm)





**BIMA 200**  
[frezarko-wiertarka CNC]

**ZAKRES OBRÓBCZY**

|   |  |
|---|--|
| X | 3.300 mm (3.600 mm) oder 4.300 mm (4.600 mm) |
| Y | 1.250 mm                                     |
| Z | 125 mm                                       |

**MASZYNA**

|                                  |   |
|----------------------------------|---|
| wrzeciono główne                 | 7,5 kW  |
| magazynek narzędzi talerzowy     | 8-pozycyjny poruszający się w osi X                                 |
| liczba wrzecion wiert. pionowych | 14 lub 21   |
| liczba wrzecion wiert. poziomych | 6 lub 4   |
| piłka do rowków                  | przestawna o 90°  |
| poziom hałasu                    | bieg jałowy < 80 dBA<br>[zależnie od narzędzia, posuwu i materiału] |
| króciec odpylania                | Ø 250 mm z zasuwą   |

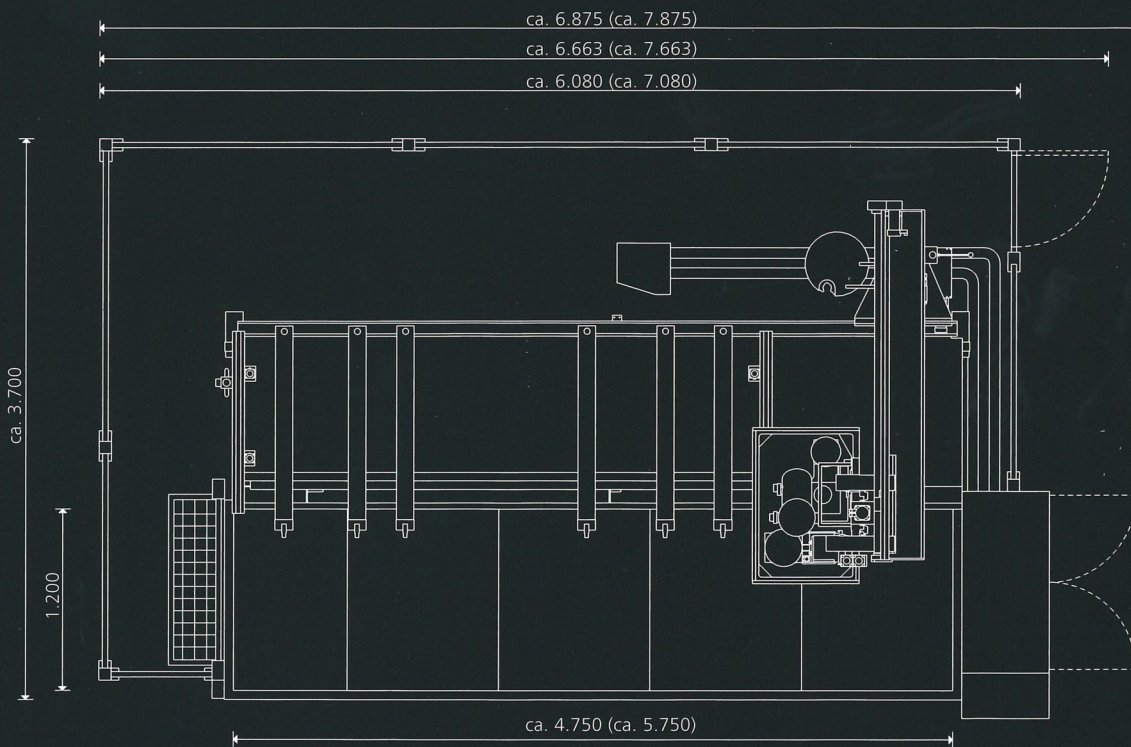
**WYPOSAŻENIE DODATKOWE**

|  |  |
|--|--|
|  | pozycjonowanie LED   |
|  | wymienne agregaty obróbcze<br>(wymieniane ręcznie)                 |
|  | transporter trocin   |
|  | automatycznie unoszone szyny załadownicze                          |
|  | zaciski pneumatyczne<br>[np. do kantówek lub profili aluminiowych] |

Zachowujemy sobie prawo do wprowadzania technicznych zmian i dalszego rozwoju produktu. W każdym wypadku niezbędne jest wystąpienie o ofertę względnie potwierdzenie przyjęcia zlecenia do realizacji potwierdzające aktualny poziom techniczny maszyny. Maszyna nie może być fotografowana bez kompletnych urządzeń zabezpieczających. Urządzenia zabezpieczające są zawarte w zakresie dostawy. Zdjęcia mogą przedstawiać również opcje, które nie należą do wyposażenia standardowego.

# BIMA 200

Zakres obróbczy: 3.300 mm (4.300 mm)



Wszystkie wymiary w mm.

engineering solutions. [www.ima.de](http://www.ima.de)



**IMA Klessmann GmbH**  
**Holzbearbeitungssysteme**  
Industriestraße 3, D-32312 Lübbecke  
Germany  
Fon +49 5741 331-0  
Fax +49 5741 4201  
[www.ima.de](http://www.ima.de)  
[contact@ima.de](mailto:contact@ima.de)

