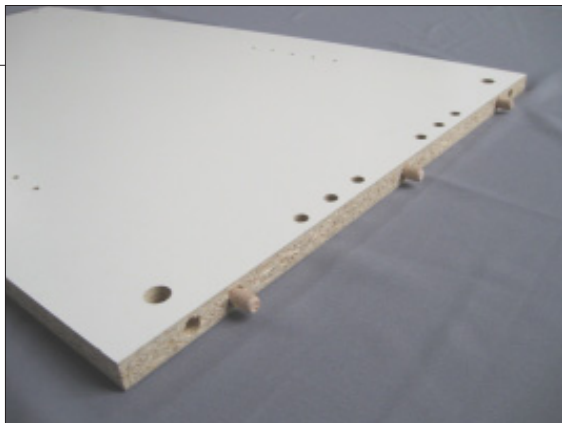




... for better woodworking



BD-60-PTP

- Bohr- und Dübeleintreibautomat für die kommissionsweise Fertigung
- Drilling and Dowel Insertion Machine for just-in-time manufacturing



... for better woodworking

BD-60-PTP - Know-How und Kompetenz in der Bohr- und Dübeltechnik

Flexibler, doppelseitiger Bohr- und Dübeleintreibautomat für die kommissionsweise Fertigung von Platten und Leisten. Neben der Fertigung von kleinen Losgrößen kann durch optionale Doppeltakttechnik auch eine höhere Leistung erzielt werden.

Einsatzgebiete:

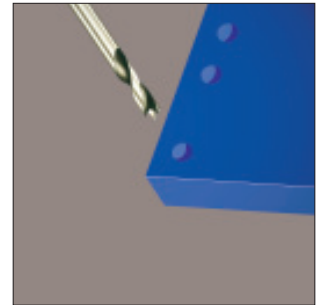
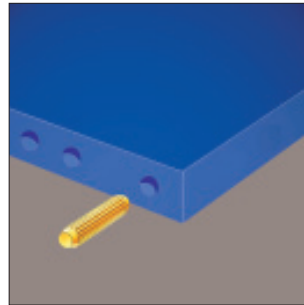
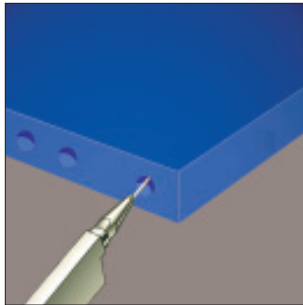
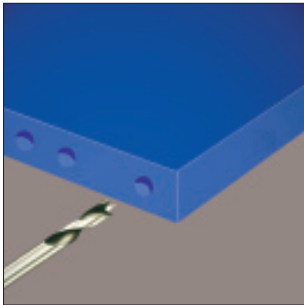
- Bearbeitungen von (Möbel-)Korpussen und Platten
- Leistenbearbeitung durch Einsatz von Nockenketten und spezieller Anschläge/Rückanschläge möglich

BD-60-PTP - Know-how and competence in drilling, and dowel insertion technology

Highly-flexible double-sided drilling and dowel insertion machine for just-in-time manufacturing of panels and rails. The machine is adapted for small batch production as well as high performance processing by double cycle procedure.

Range of application:

- Processing of (furniture) panels and components
- Processing of rails possible by using dog chains and special stops/back stops



Die BD-60-PTP ist mit Aggregateträgern ausgestattet, die je nach Anforderung und Kundenwunsch mit unterschiedlichen Bearbeitungsaggregaten bestückt werden. Hier stehen nicht nur Bohraggregate mit einzeln abrufbaren Bohrspindeln in allen Ausführungen zur Verfügung, sondern auch Fräsaggregate mit Werkzeugwechsler, Nutsäge in X/Y und Sonderaggregate.

Weitere Optionen:

- Zentralschmierung
- bis zu 4 vertikale Bohreinheiten
- Dübelstation
- ELC Leimüberwachung
- Doppelseitige Sägestation zum Ablängen
- etc.

The BD-60-PTP is equipped with working supports which can be fitted with different working units according to customers needs and requirements. Drilling units of any kind with individually controlled drilling spindles as well as routing units with tool changing device, grooving saw in X/Y and special working units are possible.

Further options:

- Central lubrication
- up to 4 vertical drilling units
- Dowel insertion station
- ELC glue control
- Double-sided sawing station for trimming
- etc.



... for better woodworking

Die Bearbeitungen:

- vertikales Bohren von oben und unten
- horizontales Bohren beidseitig
- Dübeleintreiben
- Ablängsägen
- Rückwandnuten in X und Y
- Fräsungen

The operations:

- Vertical drilling from above and below
- Double-sided horizontal drilling
- Dowel insertion
- Trimming
- Rear panel grooving in X and Y
- Routings



Vertikales Bohren von oben

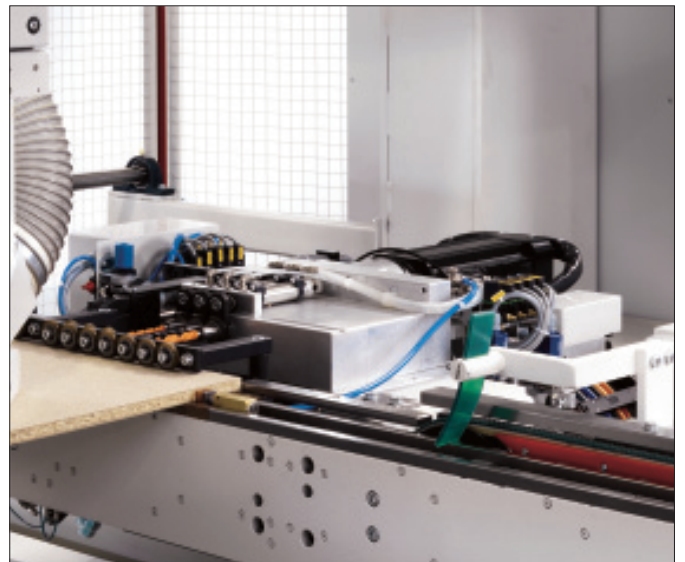
Die Anzahl der einzeln abrufbaren Bohrspindeln hängt von den Anforderungen des Kunden ab und wird nach dem Bohrbild festgelegt.

Vertical drilling from above

The number of individually controlled drilling spindles depends on customer requirements and is defined according to the drilling pattern.

Die horizontale Bohreinheit und die Dübelstation können auch individuell ausgelegt werden.

The horizontal drilling unit and the dowel insertion station can be equipped individually.





**Gerhard Koch
Maschinenfabrik
GmbH & Co. KG**

Industriestrasse 18-22
Industriegebiet Greste
D-33818 Leopoldshöhe
Telefon (05202) 990-0
Telefax (05202) 990-101
www.kochma.de
info@kochma.de



... for better woodworking



Gerhard Koch GmbH & Co.KG, D-Leopoldshöhe/Germany

Mehr als 50 Jahre Erfahrung und die konsequente Weiterentwicklung ihrer Maschinenteknologie hat KOCH zu einem weltweit führenden Anbieter von Maschinen für die rationelle Holzbearbeitung gemacht. Dabei liegt die Kernkompetenz des Unternehmens in der Verbindungstechnik. KOCH ist **der** Spezialist, wenn es um

- Sägen
- Fräsen
- Bohren
- Leimen und
- Eintreiben von Dübeln

geht, für die Möbel-, Türen- und Fensterfertigung und das holzverarbeitende Handwerk.

KOCH - 50 Jahre Ideen für die rationelle Holzbearbeitung



Koch Ltd. Machinery & Systems, Atlanta,GA/USA

More than 50 years of experience and continuous technological innovation has made KOCH worldwide a leading manufacturer of machinery for better woodworking. The core competence of the company concentrates on joining technology.

KOCH is **the** specialist in

- sawing
- shaping
- drilling
- glueing and
- dowel insertion

for the production of furniture, case goods, furniture components, doors and windows and other wood products.

KOCH - 50 years of ideas for better woodworking.

Technische Änderungen vorbehalten.
Technical modifications reserved.
05/2009

/// Specialists do better