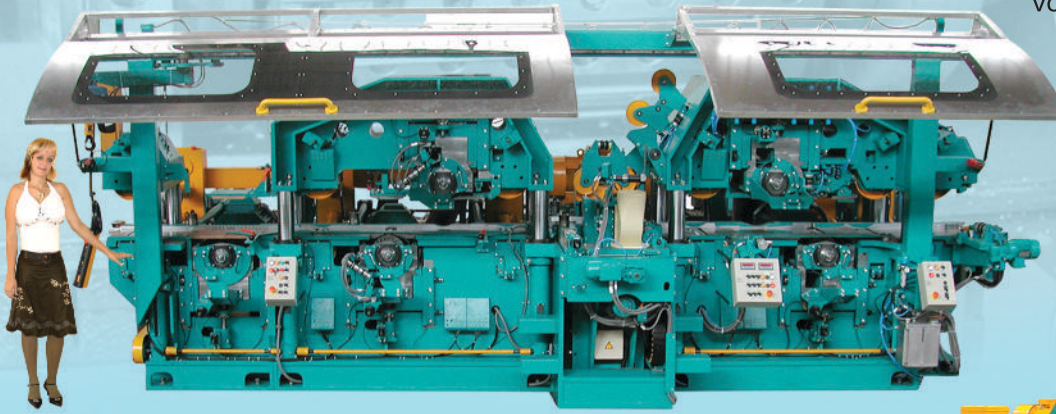


Hochleistungshobelmaschinen / High-speed planers



STRATOPLAN
Arbeitsbreite / Working width: 300 mm
Arbeitsstärke / Working height: up to 120 mm
Vorschub / Feed speed: up to 1000 m/min

SUPERPLAN
Arbeitsbreite / Working width: 300 mm
Arbeitsstärke / Working height: up to 160 mm
Vorschub / Feed speed: up to 400 m/min



POWERFEED
Die schnellste Beschickungsvorrichtung
mit bis 200 Takten/min
Fast and highly efficient infeed table
up to 200 pieces/min

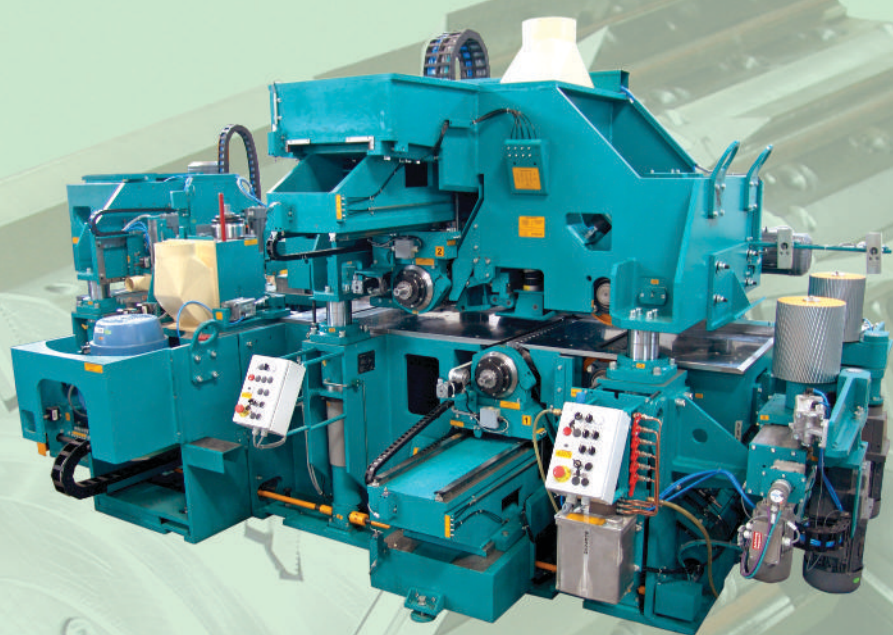


INNOVATIVE • POWERFUL • DURABLE

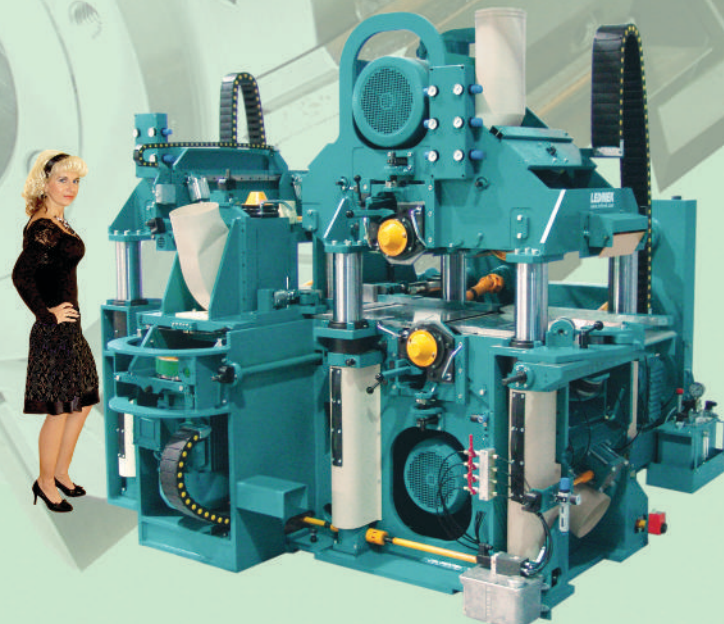
Das ist die Devise bei LEDINEK. Die Entwicklung von Holzbearbeitungsmaschinen, Anlagen und deren Produktion nach Mass brachte uns weltweit internationale Anerkennung und guten Ruf. Die Planung und Produktion von Maschinen und Anlagen sind eine beeindruckende Garantie für die umfassenden Leistungen von LEDINEK im Technologie-Bereich.

This is our motto at LEDINEK. As a result of our development of woodworking machines and our custom-made production, LEDINEK has won an excellent reputation worldwide. From planning to design to final production, installation and commissioning LEDINEK aims to give customers total solutions to their technical requirements.

Balkenhobelmaschinen / Beam planers



SUPERLES
Arbeitsbreite / Working width: 300 - 3500 mm
Arbeitsstärke / Working height: up to 300 mm
Vorschub / Feed speed: up to 230 m/min



EUROPLAN
Arbeitsbreite / Working width: 300 - 1300 mm
Arbeitsstärke / Working height: up to 400 mm
Vorschub / Feed speed: up to 120 m/min

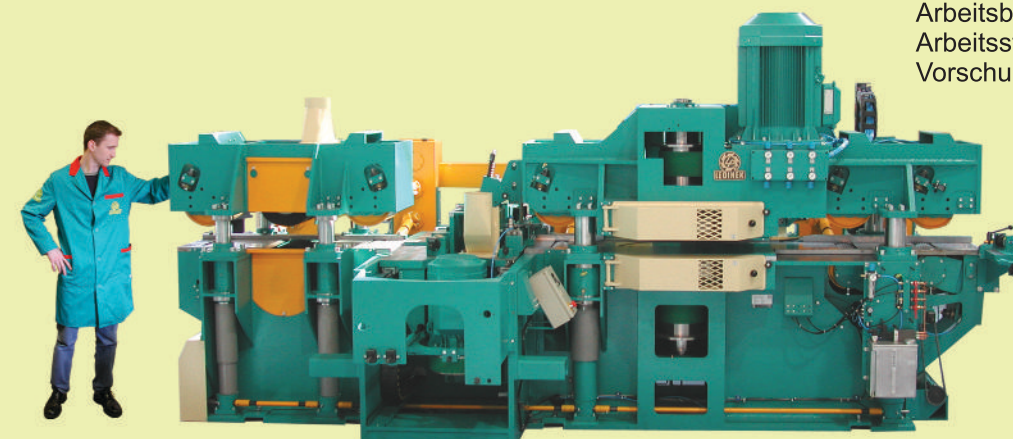
Kalibrierfräs-, Hobelmaschinen / Calibrating machines

CROTOLES
System



Ein und Zweiseitige Kalibrierfräsmaschinen
One & double-sided calibrating milling machines
Arbeitsbreite / Working width: 300 - 2600 mm
Arbeitsstärke / Working height: up to 300 mm
Vorschub / Feed speed: up to 60 m/min

Mehrseitige Kalibrierfräsmaschinen
Multi-sided calibrating milling machines
Arbeitsbreite / Working width: 200 - 600 mm
Arbeitsstärke / Working height: up to 150 mm
Vorschub / Feed speed: up to 230 m/min



ÖSTERREICH
Ledinek Maschinen und Anlagen G.m.b.H
A-9150 Bleiburg
Völkermarkter Straße 1
Tel.: +43 4235 5104
Fax: +43 4235 5103
E-mail: office@ledinek.at
Web: www.ledinek.com



DEUTSCHLAND
Ledinek - TEC Vertriebs GmbH
D-72818 Trochtelfingen - Mägerkingen
Bei der Mühle 6
Tel.: +49 71 24 93 13 89
Fax: +49 71 24 93 11 83
E-mail: info@ledinek.de
Web: www.ledinek.com

SLOVENIA (Verkaufsbüro / Sales Office)
Ledinek Engineering d.o.o.
Bohavska cesta 019 A
SI-2311 Hoče - Maribor
Tel.: +386 2 6130061
Fax: +386 2 6130060
E-mail: info@ledinek.com
Web: www.ledinek.com

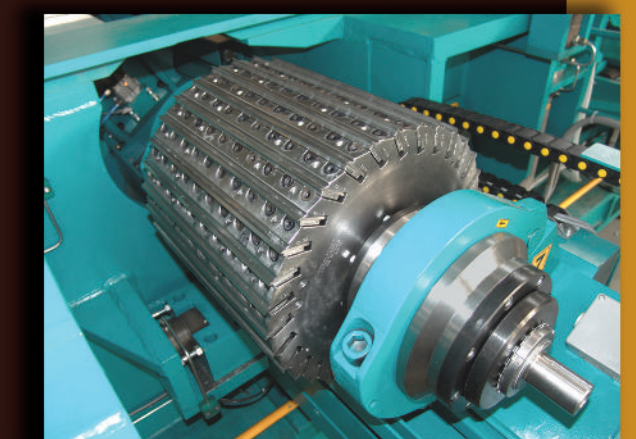


РОССИЯ
Пред-во «Лединек Инжиниринг»
115184 Москва,
Ст. Толмачевский пер. 9
Тел.: +7 495 967 68 56
Факс: +7 495 951 72 77
E-mail: info@ledinek.com
Web: www.ledinek.com



Die Firma Ledinek behält sich das Recht vor, Änderungen und Verbesserungen auf den Maschinen ohne Vorankündigung vorzunehmen.
The company Ledinek reserves the right to make any modifications retained opportune without any prior notice.

LEDINEK
MASCHINEN UND ANLAGEN
HIGHTECH MACHINERY



ZG0002-02

Kappsägen
Cross-cut saws



X-CUT

Hochleistungskappsäge
High performance cross-cut saw
Werkstückbreite / Working width: 75 - 320 mm
Werkstückstärke / Working height: 20 - 165 mm
Vorschub / Feed speed: up to 350 m/min

Spaltsägen
Splitting saws



MULTILAM

Doppelwellen- Vielblattsägen
Doubleshaft multiblade saws
Werkstückbreite / Working width: 150 mm
Werkstückstärke / Working height: up to 200 mm
Vorschub / Feed speed: up to 50 m/min

Mechanisierungen
Handling equipment



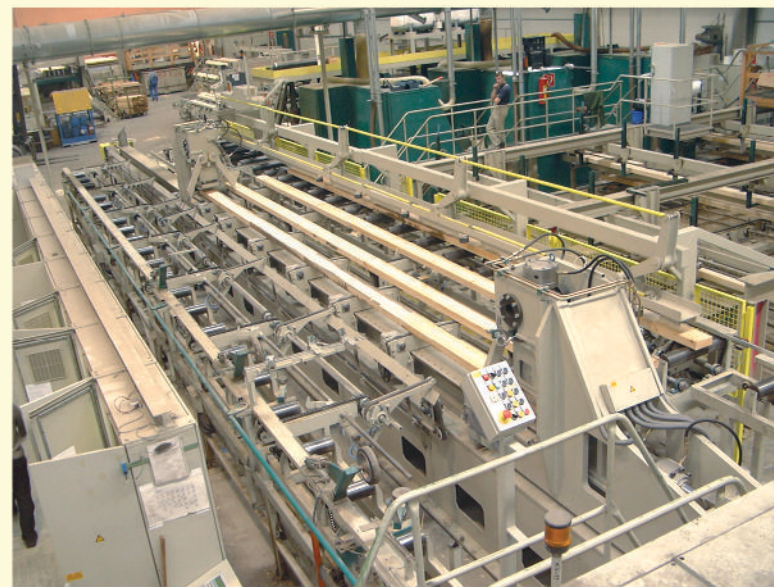
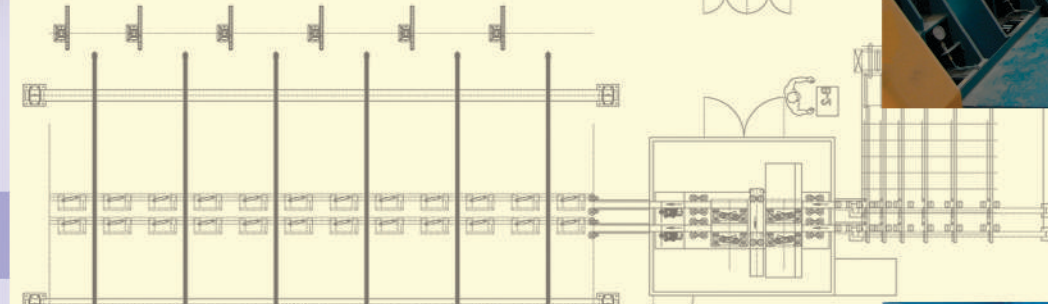
Abstapelvorrichtungen
Ablängsägen
Beurteilungsstationen
Stapelmaschinen
Drehvorrichtungen
Beschickungsvorrichtungen
Lager- und Aushärtensysteme
Vereinzelungsvorrichtungen
Längs- und Querförderer
Sortier- und Ausscheidvorrichtungen
SIMATIC - S7 SPS Steuerungen

Destacking devices
Multiple cross-cut saws
End marking stations
Stacking devices
Turning devices
Infeed tables
Storage and dryer conveyors
Singling devices
Length and cross conveyors
Sorting and eliminating devices
SIMATIC - S7 numeric control steering systems

Anlagebau/Komplettlösungen
Engineering/Complete solutions

HOBELWERKE
LEIMHOLZ-, BSH-, KVH-WERKE
LEIMHOLZPLATTENWERKE
SONDERMASCHINEN / ANLAGEN

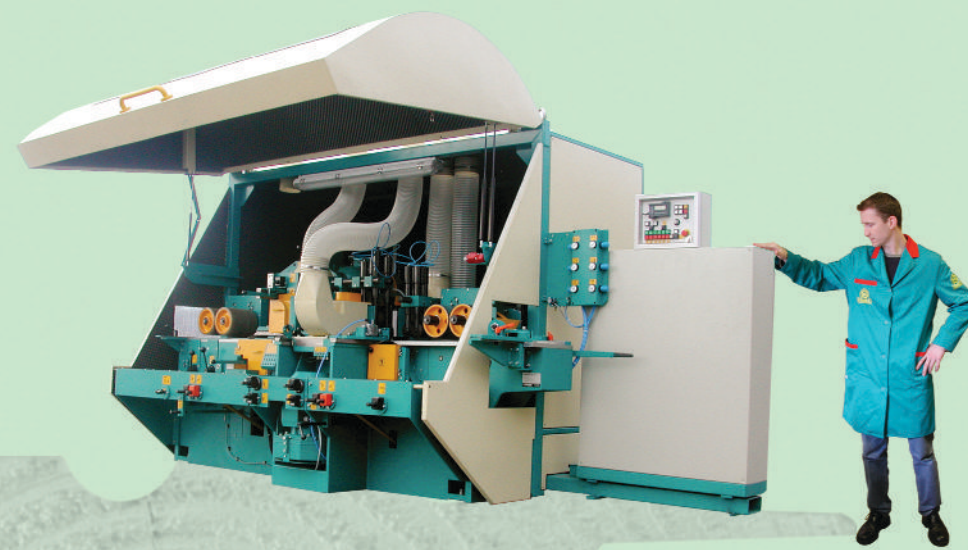
PLANER MILLS
GLULAM BEAM PLANTS
LAMINATED PANEL PLANTS
SPECIAL MACHINES / LINES



Kehlmaschinen / Moulders

PROFILES

Arbeitsbreite / Working width: 220 mm
Arbeitsstärke / Working height: up to 200 mm
Vorschub / Feed speed: up to 100 m/min



Keilzinkenanlagen / Finger jointing lines

KONTIZINK

Kapazität / Capacity: up to 50 Verbin./joints/min
Querschnitt / Cross section: up to 300 x 85 mm
Presskraft / Press power: max. 200 kN
Vorschub / Feed speed: up to 150 m/min



EUROZINK COMPACT

Kapazität / Capacity: up to 6 Verbin./joints/min
Querschnitt / Cross section: up to 160 x 320 mm
Presskraft / Press power: max. 350 kN



EUROZINK

Kapazität / Capacity: up to 12 Verbin./joints/min
Querschnitt / Cross section: up to 160 x 320 mm
Presskraft / Press power: max. 400 kN

Leimholz-, BSH-Pressen / Solid timber presses

HYPERPRESS

Pressbettlänge / Press bed length: 20 - 100 m
Pressbettbreite / Press bed width: 5,5 m
Positionierweg quer / Max. working position: 4.500 mm
Einspannhöhe / Press height: 2.000 mm



MAXIPRESS

Presslänge / Press length: 4 - 18 m
Pressbreite / Press width: 320 - 1.450 mm
Presshöhe / Press height: 80 - 310 mm
Presskraft pro Druckelement / Pressing force per unit: max. 140 kN



FLEXIPRESS

Pressbettlänge / Press length: 6 - 50 m
Einspannbreite / Press width: 200 - 2.010 mm
Einspannhöhe / Press height: 100 - 650 mm
Presskraft / Press power: 30 - 255 kN



ROTOPRESS

Pressbettanzahl / Number of press beds: 4 Stück / pieces
Presslänge / Press length: bis / up to 27 m
Einspannbreite / Press bed width opening: 100 - 1.420 mm
Einspannhöhe / Press height: 80 - 310 mm
Presskraft pro Druckelement / Pressing force per unit: max. 140 kN
Spezifischer Druck / Specific Pressure: 0,7 bis / up to 1,1 N/mm²



X-PRESS

Länge der Wandelemente / Length of wall panels: 5.000 - 18.050 mm
Breite der Wandelemente / Width of wall panels: 2.450 - 3.550 mm
Dicke der Wandelemente / Thickness of wall panels: 100 - 400 mm
Flächendruck / Surface pressure: bis / up to 1,0 N/mm²

