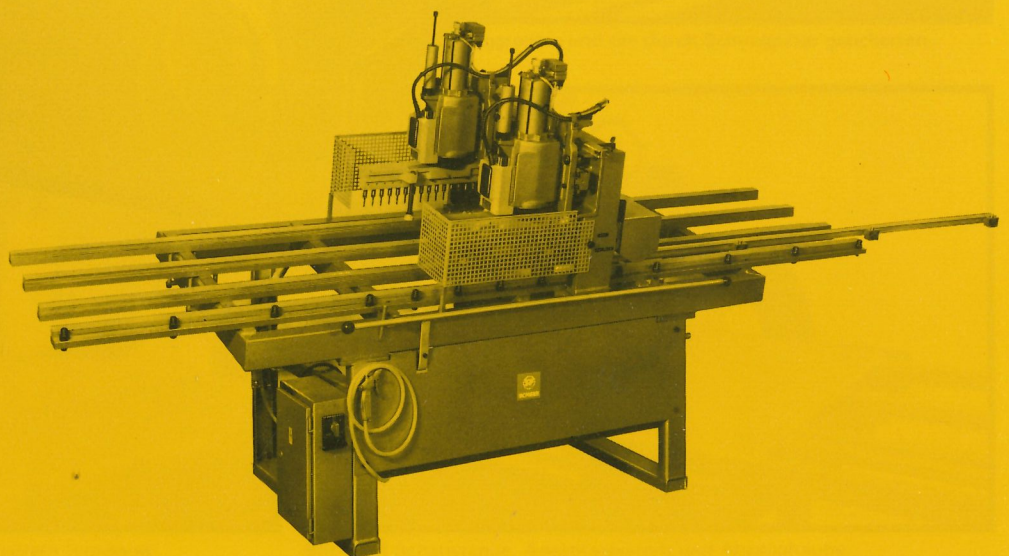




# doppelseitige reihen- bohrmaschine DB 22



# Doppelseitige Reihenbohrmaschine

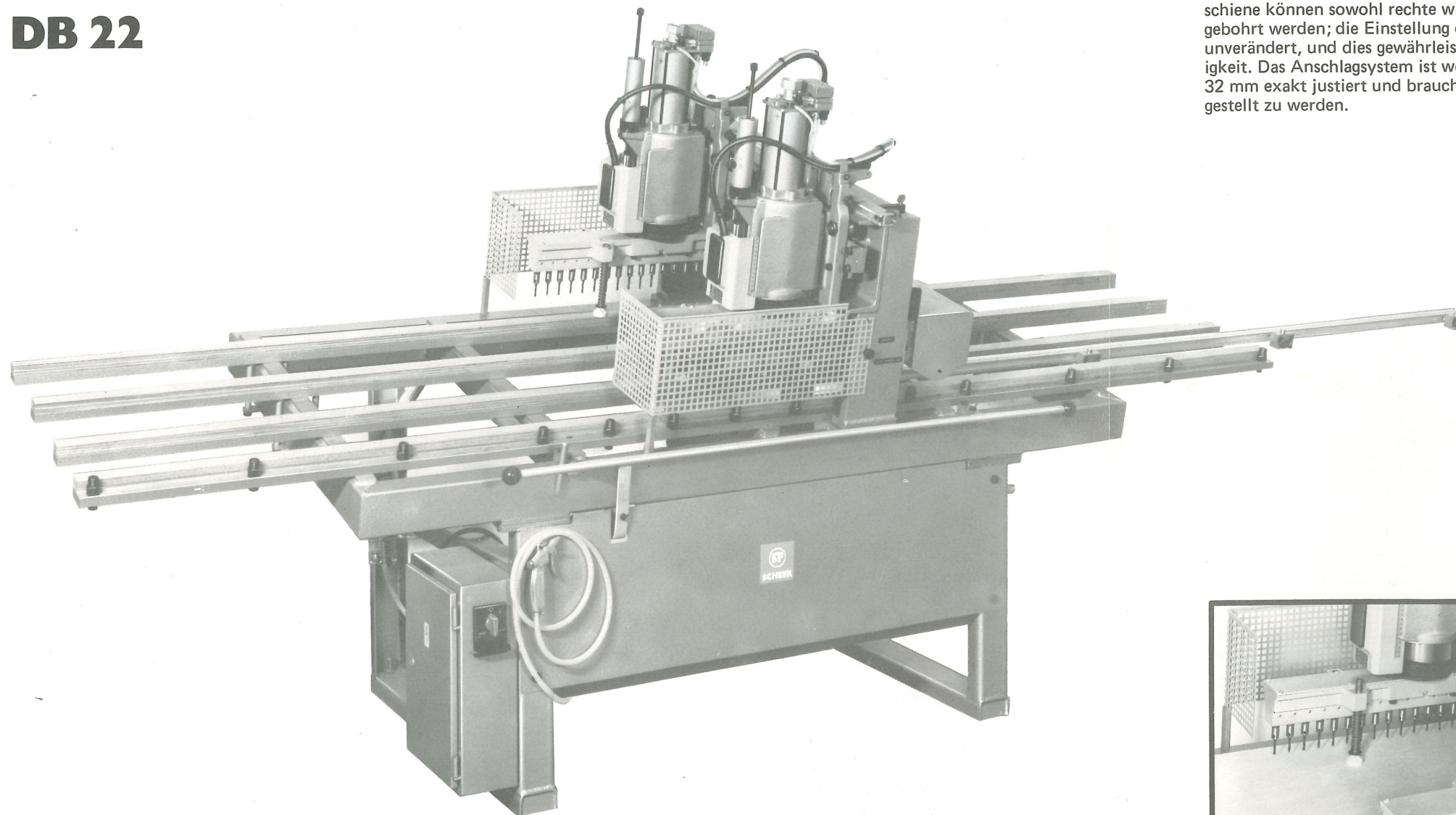


Die SCHEER-Reihenbohrmaschinen sind speziell entwickelt zum Bohren von Lochreihen in Schrankseiten und für Beschlagbohrungen in Schranktüren. Die neue doppelseitige Reihenbohrmaschine DB 22 stellt eine interessante Weiterentwicklung dar, denn sie ermöglicht das Bohren von **2 Lochreihen in einem Arbeitstakt!** Das bedeutet, selbst bei verhältnismäßig kleinen Serien, eine wesentliche Rationalisierung der Fertigung.

Die markantesten Punkte der DB 22 sind:

- schräge Auflage, daher liegen die Werkstücke stets bezugskantenrichtig
- 2 Bohraggregate mit je 21 Spindeln, Raster 32 mm, schnell und exakt auf den gewünschten Lochreihen-Abstand einstellbar,
- ausgeklügeltes Anschlagssystem für rechte und linke Seitenteile, daher keine Versatzfehler
- bei Verwendung von Original-SCHEER-Bohrwerkzeugen absolut splitterfreies Durchbohren doppelseitig beschichteter Spanplatten

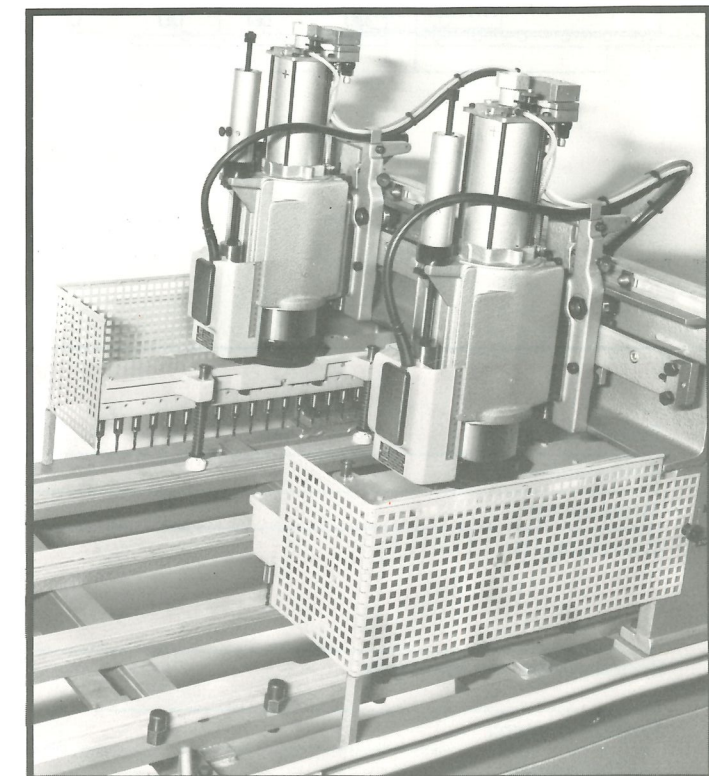
## DB 22



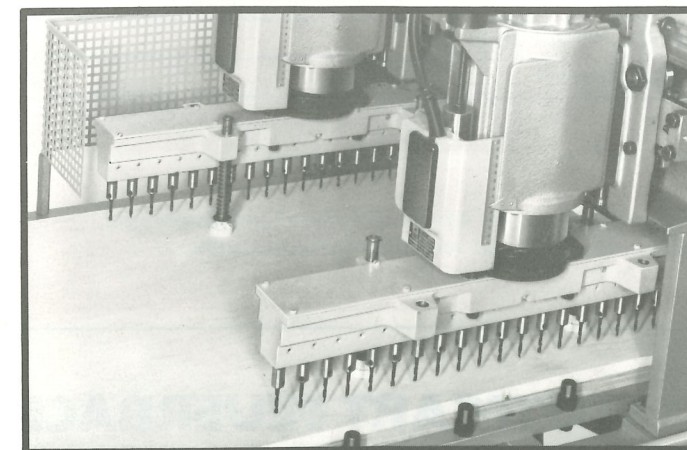
Die Maschine besteht aus einem stabilen Unterbau mit schräger, als Rost ausgebildeter Werkstückauflage. Durch diese Schräge lassen sich die Werkstücke leicht bewegen, sie liegen vor allem aber stets bezugskantenrichtig in der Maschine. Quer zur Schieberichtung ist eine äußerst präzise bearbeitete Führungsbahn aufgebaut, auf welcher 2 kugelgelagerte Rollsupporte mit je einem 21-spindligen Bohraggregat schnell und exakt auf den geforderten Lochreihen-Abstand eingestellt werden können. Eine an der Führungsbahn angebaute Nockenschiene ermöglicht die Speicherung von bestimmten wiederkehrenden Lochreihen-Abständen. Die Bohraggregate sind in der Höhe verstellbar sowie mit Umsteuerventil und Öldämpfung ausgerüstet. 4 Niederhalter sorgen für eine einwandfreie Spannung des Werkstücks während des Bohrvorgangs.

Das ausgeklügelte Anschlagssystem mit 4 pneumatischen Tauchanschlügen gestattet die Bearbeitung von Werkstücken bis zu 2700 mm Länge. Durch Umsetzen der Anschlag-schiene können sowohl rechte wie linke Seitenteile exakt gebohrt werden; die Einstellung der Anschläge bleibt dabei unverändert, und dies gewährleistet eine absolute Paßgenauigkeit. Das Anschlagssystem ist werkseitig auf das Rastermaß 32 mm exakt justiert und braucht daher nicht mehr nachgestellt zu werden.

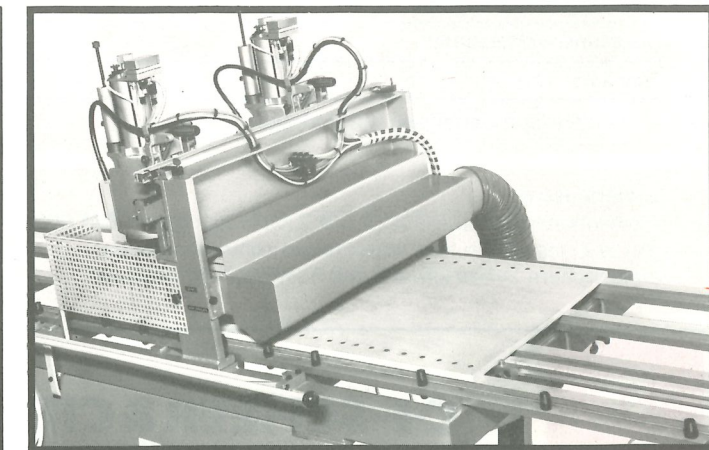
Besonders erwähnenswert ist die vorn an der Maschine angebaute Schaltstange, die, nach oben angehoben, die Bohraggregate pneumatisch einschaltet und den Arbeitsablauf vollautomatisch ablaufen läßt: Spannen des Werkstücks, Bohren, Rücklauf und Entspannen. Nach unten gedrückt löst sie einen Notstop aus und bricht den Arbeitstakt ab. Gleichzeitig werden die Tauchanschlüge abgesenkt, so daß das Werkstück nachgeschoben werden kann. Dabei hält das Werkstück die abgedeckten Anschläge in Tauchstellung, die übrigen schnellen durch Federkraft wieder hoch und dienen als Anschlag für den nächsten Bohrvorgang. Diese Schaltstange geht über die ganze Länge des Maschinenhauptkörpers, so daß die Betätigung aus jeder vorkommenden Arbeitsstellung aus möglich ist, was, gerade im Hinblick auf die Sicherheit, ein ganz wesentlicher Faktor ist. Als zusätzlicher Berührungsschutz sind die Bohrleisten durch Schutzgitter abgedeckt.



Blick auf die Bohraggregate und die durch Schutzgitter gesicherten Bohrleisten



Blick auf Bohrleisten mit Werkstück-Niederhaltern (vorderes Schutzgitter abgenommen)



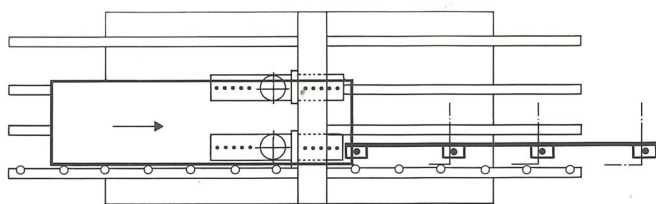
Blick auf Schaltstange, Anschlagssystem und Absaughaube



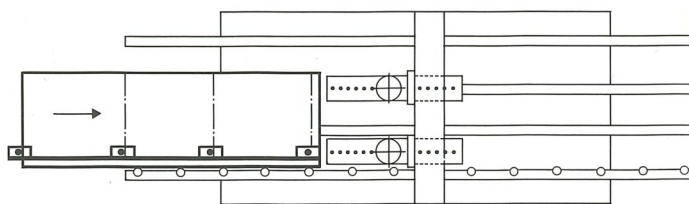
Die Reihenbohrmaschine DB 22 ist serienmäßig mit einer Absaughaube versehen, die an eine örtliche Absaugung angeschlossen werden kann und die Werkstücke von Spänen freihält. Außerdem ist die Maschine mit elektrischem Schaltschrank sowie Druckluft-Wartungseinheit ausgerüstet.

Zum Bohren von Topfbändern braucht lediglich die mittlere Bohrspindel mit einem entsprechenden Zylinderkopfböhrer bestückt zu werden, die restlichen Dübelbohrer können in der Bohrleiste verbleiben.

Bohren rechter Seitenteile



Bohren linker Seitenteile



#### Technische Daten

Artikelnummer	363 305 2760 007
Arbeitslänge	2700 mm
Bohraggregate	2 Bohrmotoren Type BM 602 – 220/380 Volt, 50 Hz, n = 2800, 1,8 KW Leistung, mit Ölbremsszylinder, mit pneumatischem Umsteuerventil, Hub max. 130 mm, ablesbar an Skala, 21-spindliges Vorsatzgetriebe, Spindelteilung 32 mm **
Bohrabstände pro Bohrleiste	min. 32 mm, max. 640 mm (durch Verschieben der Werkstücke max. 2656 mm)
Portaldurchgang	850 mm
Luftverbrauch	bei 5 atü ca. 11 ltr. pro Takt
Absaugstutzen der Absaughaube	160 mm $\phi$
Absauggeschwindigkeit	ca. 28 m/sec.
Maschinenabmessung	ca. 3100 x 1100 x 1800 mm
Gewicht	ca. 350 kg netto

\*\* (andere Spindelteilung auf Anfrage)

#### Lieferumfang

Reihenbohrmaschine DB 22 mit 2 Bohraggregate BM 602, mit je 21 Spindeln, mit vollautomatischer Steuerung, elektrischem Schaltschrank mit Motorschutzschaltern,

Anschlagsystem mit 4 pneumatischen Tauchanschlägen, Wartungseinheit und verstellbarer Absaughaube.



**C.F. SCHEER & CIE** GMBH **STUTTGART-FEUERBACH**

Postfach 301020 · 70450 Stuttgart · Telefon  $\odot$  (0711) 87 81-0 · Telex 7 22 953 · Telefax (0711) 8 78 12 82