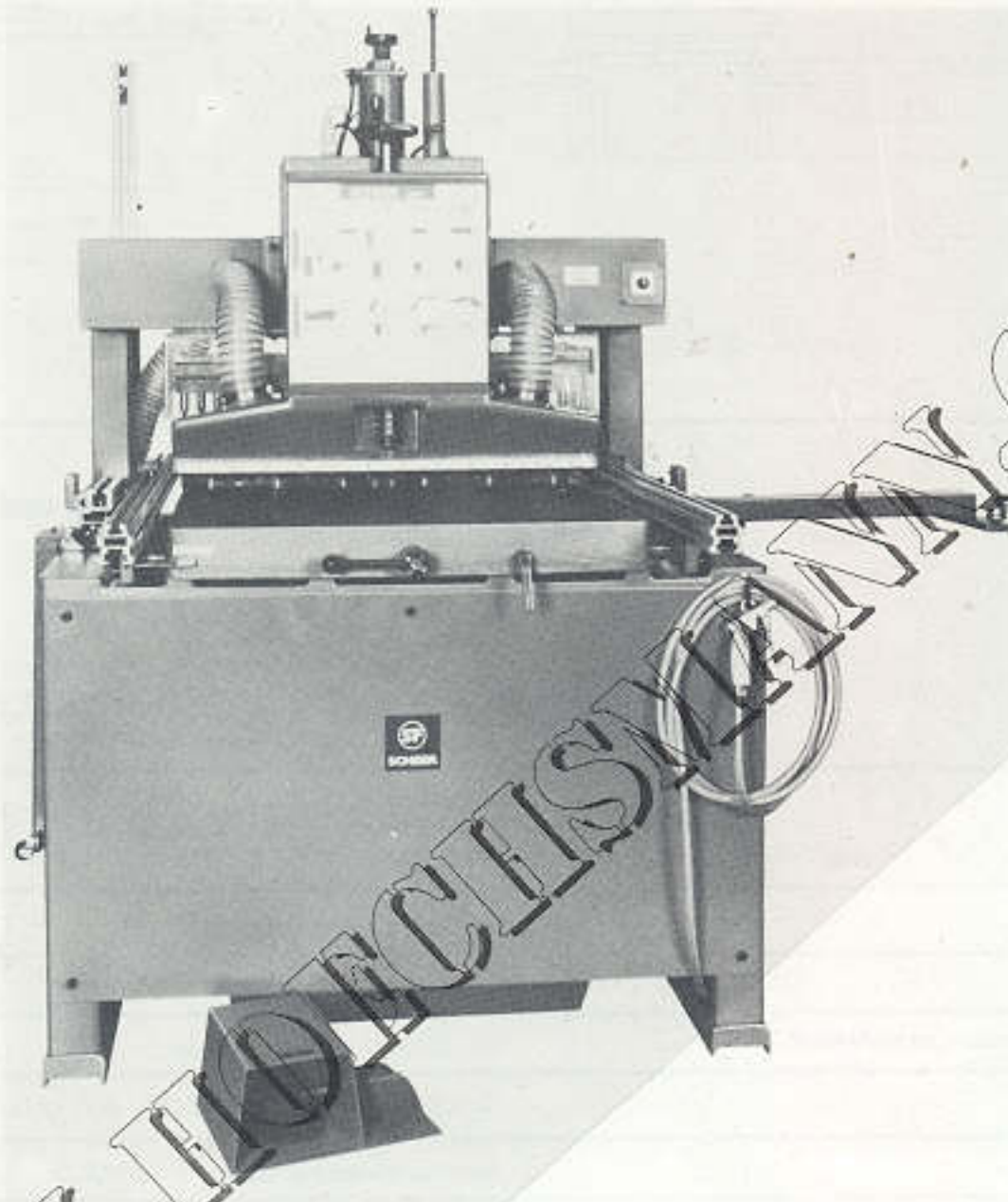


# Universal Dübelloch-Bohrmaschine DB 4-1



## Neuheiten

**Digitale  
Positionsanzeigen:**

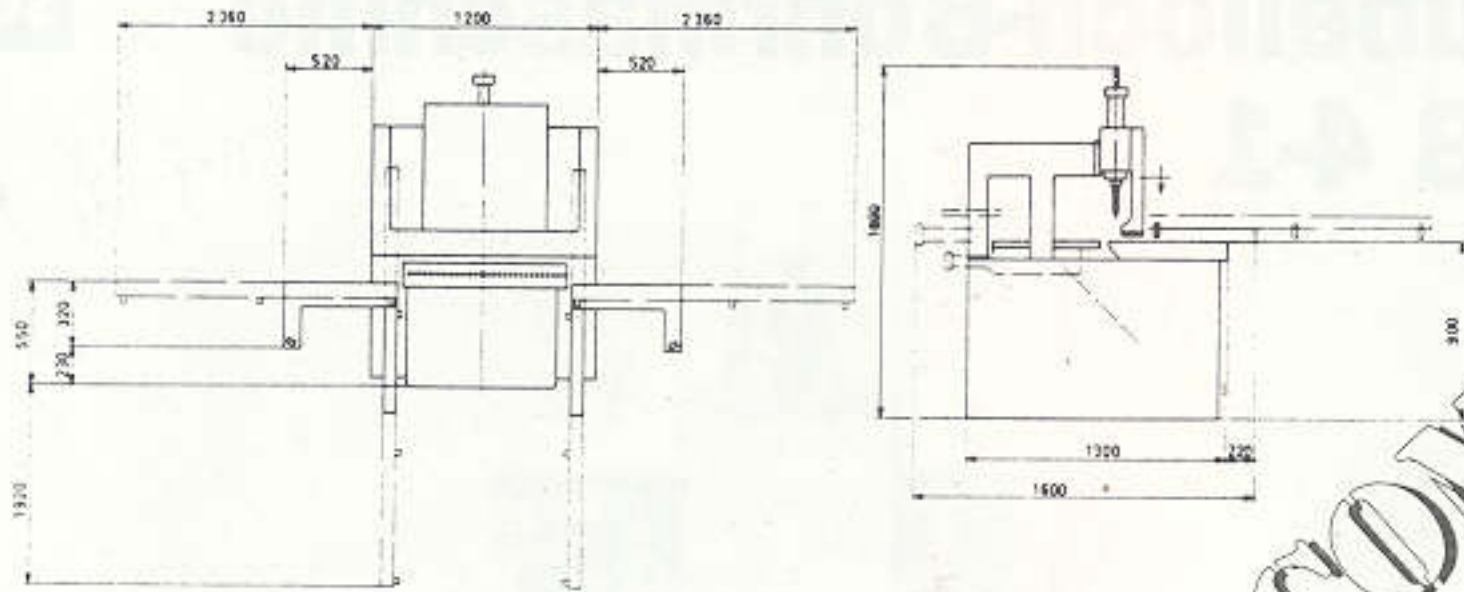
- 1. Kammverstellung**
- 2. Bohrtiefe vertikal**
- 3. Bohrtiefe horizontal**
- 4. Tischverstellung**

**Staubabsaugung**

**Siemens-Steuerung  
Simatic S 5 - 100 U**

1993

# Technische Daten



Änderungen in Ausführung und Konstruktion vorbehalten.

## Bohraggregate:

1 Bohraggregat Type BM 610, 230/400 Volt, 2,2 kW Leistung, Hub 100 mm, mit Impulsventil, für wegabhängige Steuerung, horizontal angebaut,  
1 Bohraggregat Type BM 614, 230/400 Volt, 2,2 kW Leistung, Hub 130 mm, Impulsventil und Greifvorrichtung, vertikal

## Getriebe:

2 Mehrspindel-Voratzgetriebe 25-spindlig, Spindelteilung 32 mm, Es sind jeweils 18 rechtslaufende und 12 linkslaufende Spindeln eingebaut, Werkzeugaufnahme M 10 Außengewinde

## Spindelabstand:

min. 32 mm, max. 768 mm

## Portaldurchgang:

900 mm

## Höherverstellung Bohraggregat horizontal:

0 - 50 mm, digitale Anzeige

## Spannung:

Sicherheitspannvorrichtung über den ganzen Tischbereich

## Steuerung:

Siemens-Steuerung Simatic S 5 - 100 U

## Gewicht:

netto	680 kg
brutto	780 kg (Verschlag)
seemäßig	900 kg (Seekiste)

## Vorpackungsdaten:

180 x 150 x 198 cm

## Lieferumfang:

Universal-Dübellochbohrmaschine DB 4-1 mit 2 Bohraggregaten zu je 25 Spindeln, 32 mm Teilung, Siemens-Steuerung Simatic S 5 - 100 U, Sicherheitsspanner, mit 1 Anschlagsschiene und 3 Klappanschlägen, Gehrungsanschlag, elektrischer Schaltschrank, abschließbarem Hauptschalter und Motorschutzschalter, digitale Positionsanzeigen, Absaugkanäle für Staubabsaugung, 1 Satz Maschinenwerkzeug

## Auf besondere Bestellung:

zusätzlicher Klappanschlag LA 4043  
zusätzliche Anschlagsschiene mit 3 Klappanschlägen, 2500 mm LA 4106  
zusätzliche Anschlagsschiene mit 3 Klappanschlägen, 1660 mm LA 4107  
Fahreinrichtung TE 4004

**SCHEER** Stationäre  
 Holzbearbeitungsmaschinen

**Dübelloch-Bohrmaschinen**  
**Preisliste Nr. 9607**

Juli 1996

Bestell-Nr.	Beschreibung	Preis
	<b>Korpus-Dübelloch-Bohrmaschinen</b>	
<b>DB 4-1</b>	<b>Universal-Dübelloch-Bohrmaschine DB 4-1</b> mit 2 Bohraggregaten je 25-spindlig, 32 mm Teilung, mit vollautomatischer Siemens S5-100 U Steuerung, digitale Positionsanzeigen für Kammverstellung, Bohrtiefen- und Holzstärkeneinstellung. Zentralverstellung der Anschläge. Anschlagsschiene mit 3 Klappansschlägen. Mit Späneabsaugung zum Anschluß an stationäre Absauganlagen.	35.000,-
LA 4106	Anschlagsschiene zu DB 4-1 mit 3 Klappansschlägen, 2500 mm, LA 4106	990,-
LA 4107	Anschlagsschiene wie vor, jedoch 1660 mm, LA 4107	860,-
LA 4043	Klappanschlag einzeln LA 4043	138,-
TE 4004	Fahreinrichtung TE 4004	1.029,-
<b>DB 5-3</b>	<b>Universal-Dübelloch-Bohrmaschine DB 5-3</b> mit einem schwenkbaren Bohraggregat mit 21-spindligem Vorsatzgetriebe, Spindelteilung 32 mm, mit 2 Sicherheits-Druckluftspannern. Digitale Positionsanzeige für Bohrtiefen und -höhen-einstellung. Zentralverstellung der abnehmbaren Seitenanschlüge über digitale Positionsanzeige. Beidseitige Start- und Notstop-Taste an einer Schalleiste. Mit Späneabsaugung zum Anschluß an stationäre Absauganlagen.	24.500,-
LA 4090	Anschlagsschiene LA 4090 zu DB 5-3 mit 3 Klappansschlägen	700,-
LA 5002	Klappanschlag einzeln LA 5002	130,-
TE 5009	Fahreinrichtung TE 5009	1.029,-
<b>DB 150</b>	<b>Universal-Dübellochbohrmaschine DB 150</b> mit schwenkbarem Bohraggregat, 1,84 kW Leistung, 21-spindeliger Getriebekopf, Spindelteilung 32 mm, Hauptschalter mit Motorschutz, 2 Sicherheits-Druckluftspanner, 1 Seitenanschlag links, 1 Seitenanschlag rechts, 1 Längenanschlaglineal 2100 mm mit 3 Klappansschlägen, wendbar links/rechts, 1 Anschlaglineal 1500 mm mit Basisverstellung für Lochreihen, 1 Zirkeleinrichtung für Spiegelbild, Fußventilsteuerung, elektrischer Aussetzbetrieb, Wartungseinheit und Bordwerkzeug	16.700,-
LA 4218	Anschlagsschiene rechts mit 3 Klappansschlägen für DB 150	610,-
LA 4237	Anschlagsschiene wie vor, jedoch in Ausführung links	740,-
LA 4213	Gehrungsanschlag LA 4213	250,-
LA 5002	Klappanschlag LA 5002, zusätzlich	130,-
ZP 4063	Spannzylinder ZP 4063, zusätzlich	445,-
GK 4009	Vorsatzgetriebe GK 4009 für DB 150, für Topfbänder 52 x 5,5 (Häfele/Hettich) - ohne Werkzeuge	2.184,-
GK 4011	für Topfbänder 42 x 11 (Häfele/Blum/Grass)	2.184,-
GK 4012	für Topfbänder 45 x 9,5 (Blum/Grass)	2.184,-