

IDEA L

DATI TECNICI

Lunghezza massima	mm 2500
Lunghezza minima	mm 1500
Larghezza massima	mm 1300
Larghezza minima	mm 400
Spessore massimo	mm 80
Velocità massima in asse X	m/1'60
Velocità massima in asse Y	m/1'60
Velocità massima in asse Z	m/1'25
Velocità massima traversa mobile	m/1'12
Velocità massima transfer (introduzione porta)	m/1'18
Posizioni su magazzino utensili	n° 12
Potenza elettrica installata	KW 30-50
Portata pompa del vuoto	m³/h 100-140
Pressione aria d'esercizio	bar 6-7
Attacco alimentazione pneumatica	pollici 1/2" G
Altezza piano di lavoro	mm 900

TECHNICAL FEATURES

Maximum length	mm 2500
Minimum length	mm 1500
Maximum width	mm 1300
Minimum width	mm 400
Maximum thickness	mm 80
Maximum speed - X axis	m/1'60
Maximum speed - Y axis	m/1'60
Maximum speed - Z axis	m/1'25
Mobile support maximum speed	m/1'12
Transfer maximum speed (door introduction)	m/1'18
Tool magazine positions	n° 12
Total power installed	KW 30-50
Vacuum pump capacity	m³/h 100-140
Air working pressure	bar 6-7
Connection to air supply	pollici 1/2" G
Working base height	mm 900

DONNEES TECHNIQUES

Longueur maximum	mm 2500
Longueur minimum	mm 1500
Largeur maximum	mm 1300
Largeur minimum	mm 400
Epaisseur maximum	mm 80
Vitesse maximum en axe X	m/1'60
Vitesse maximum en axe Y	m/1'60
Vitesse maximum en axe Z	m/1'25
Vitesse maximum de soutien mobile	m/1'12
Vitesse maximum de transfert (porte introduction)	m/1'18
Outil positions dans le magasin	n° 12
Puissance électrique installée	KW 30-50
Débit de la pompe pour le vide	m³/h 100-140
Pression de l'air d'exercice	bar 6-7
Branchement au réseau pneumatique	pollici 1/2" G
Hauteur du plan de travail	mm 900

TECHNISCHE ANGABEN

Max. Länge	mm 2500
Min. Länge	mm 1500
Max. Breite	mm 1300
Min. Breite	mm 400
Max. Dicke	mm 80
Max. Geschwindigkeit in X	m/min 60
Max. Geschwindigkeit in Y	m/min 60
Max. Geschwindigkeit in Z	m/min 25
Max. Spindelgeschwindigkeit	m/1'12
Max. Transfergeschwindigkeit (für Einführung)	m/1'18
Werkzeugmagazin Stellungen	n° 12
Installierte elektrische Leistung	KW 30-50
Förderleistung Vakuumpumpe	m³/h 100-140
Betriebluftdruck	bar 6-7
Anschluß Pneumatikanlage	Zoll 3/8" G
Höhe Arbeitstisch	mm 900

DATOS TECNICOS

Max. Largo	mm 2500
Min. Largo	mm 1500
Max. Ancho	mm 1300
Min. Ancho	mm 400
Max. Espesor	mm 80
Velocidad máxima de desplazamiento eje X	m/1'60
Velocidad máxima de desplazamiento eje Y	m/1'60
Velocidad máxima de desplazamiento eje Z	m/1'25
Max. Velocidad traversa mobile	m/1'12
Max. Velocidad transfer (introducción puerta)	m/1'18
Posiciones del almacén	n° 12
Potencia eléctrica instalada	KW 30-50
Capacidad bomba de vacío	m³/h 100-140
Presión aire de funcionamiento	bar 6-7
Unión a la red neumática	pulgadas 1/2" G
Altura mesa de trabajo	mm 900

TEHNIČKI PODACI

Maksimalna dužina	mm 2500
Minimalna dužina	mm 1500
Maksimalna širina	mm 1300
Minimalna širina	mm 400
Maksimalna debljina	mm 80
Max brzina pomaka u osi X	m/1'60
Max brzina pomaka u osi Y	m/1'60
Max brzina pomaka u osi Z	m/1'25
Maksimalna brzina pokretne prednje	m/1'12
Maksimalna brzina transfera (prihvati vrata)	m/1'18
Broj mjesta u magazinu	n° 12
Ukupna instalirana snaga	KW 30-50
Vakuum pumpa	m³/h 100-140
Pritisak zraka	bar 6-7
Priključak na odšliku mrežu	1/2" G
Visina radne površine	mm 900

ТЕХНИЧЕСКИЕ ДАННЫЕ

Максимальная длина	mm 2500
Минимальная длина	mm 1500
Максимальная ширина	mm 1300
Минимальная ширина	mm 400
Максимальная толщина	mm 80
Максимальная скорость по оси X	m/1'60
Максимальная скорость по оси Y	m/1'60
Максимальная скорость по оси Z	m/1'25
Максимальная скорость мобильной перекладной	m/1'12
Максимальная скорость трансфера (введение двери)	m/1'18
Количество мест в магазине инструмента	n° 12
Установленная электрическая мощность	KW 30-50
Расходный объем вакуумного насоса	m³/h 100-140
Давление рабочего воздуха	бар 6-7
Соединение к пневматической сети	двоймы 1/2" G
Высота рабочего стола	mm 900

Tutti i dati riportati nel presente catalogo non sono impegnativi. Il costruttore si riserva il diritto di apportare variazioni in qualsiasi momento senza preavviso.

All details contained herein are not binding. The manufacturer reserves the right to make any changes necessary any moment without warning.

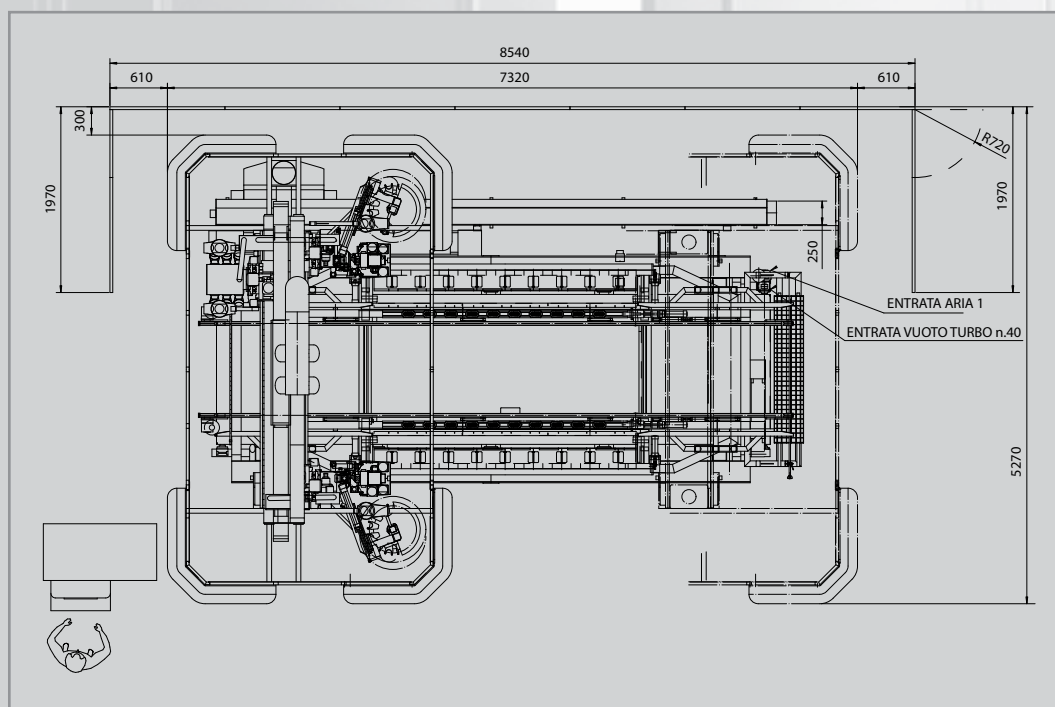
Le données indiquées dans ce catalogue n'engagent pas le constructeur. Le constructeur se réserve le droit d'apporter des modifications sans avis préalable.

Alle in diesem Katalog angegebenen Daten sind unverbindlich. Der Hersteller behält sich das Recht vor, jederzeit und ohne Vorankündigung, Änderungen vorzunehmen.

Los datos técnicos y las dimensiones son indicativos y no constituyen un empeño para el fabricante. Este se reserva el derecho de modificar las características de los productos en cualquier momento, sin estar obligado a avisar con anticipación.

Svi tehnički podaci iz predstojećeg kataloga nisu neizmjenjivi. Proizvođač zadržava prava izmjena u bilo kojem trenutku bez prethodne najave.

Все данные, приведенные в данном каталоге, не являются заключительными. Производитель оставляет за собой право вносить изменения в любой момент и без уведомления.

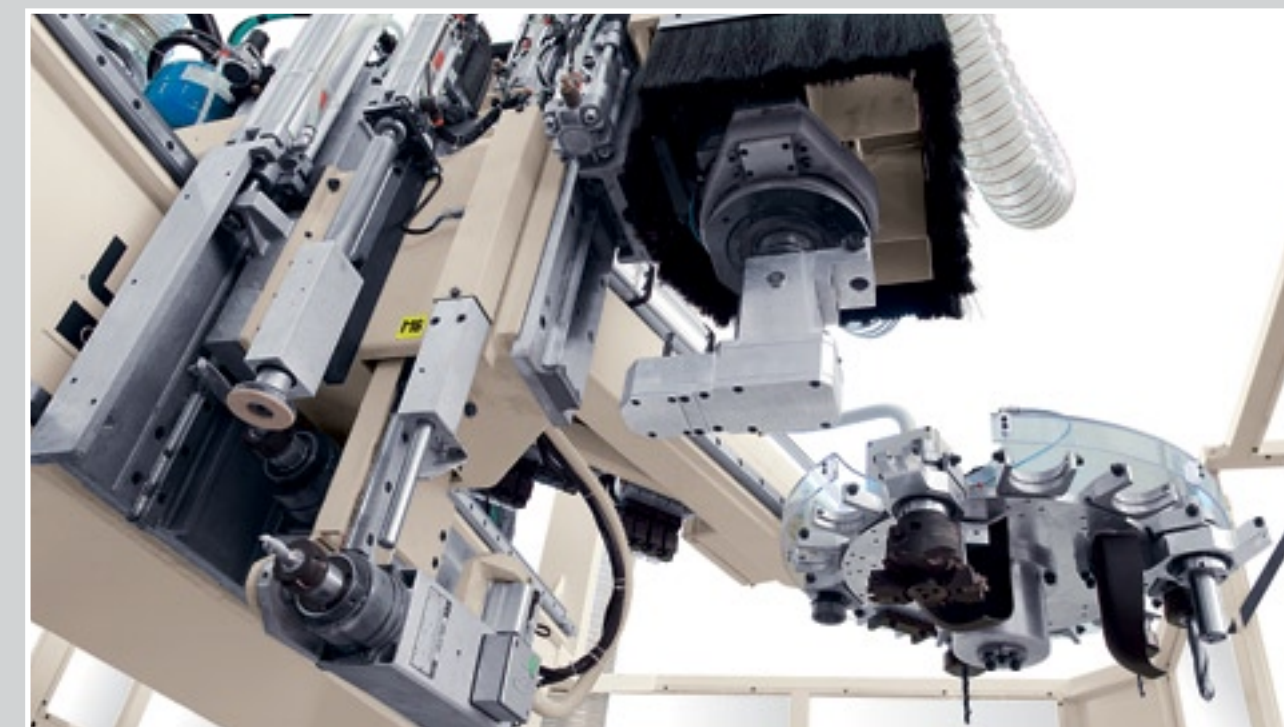
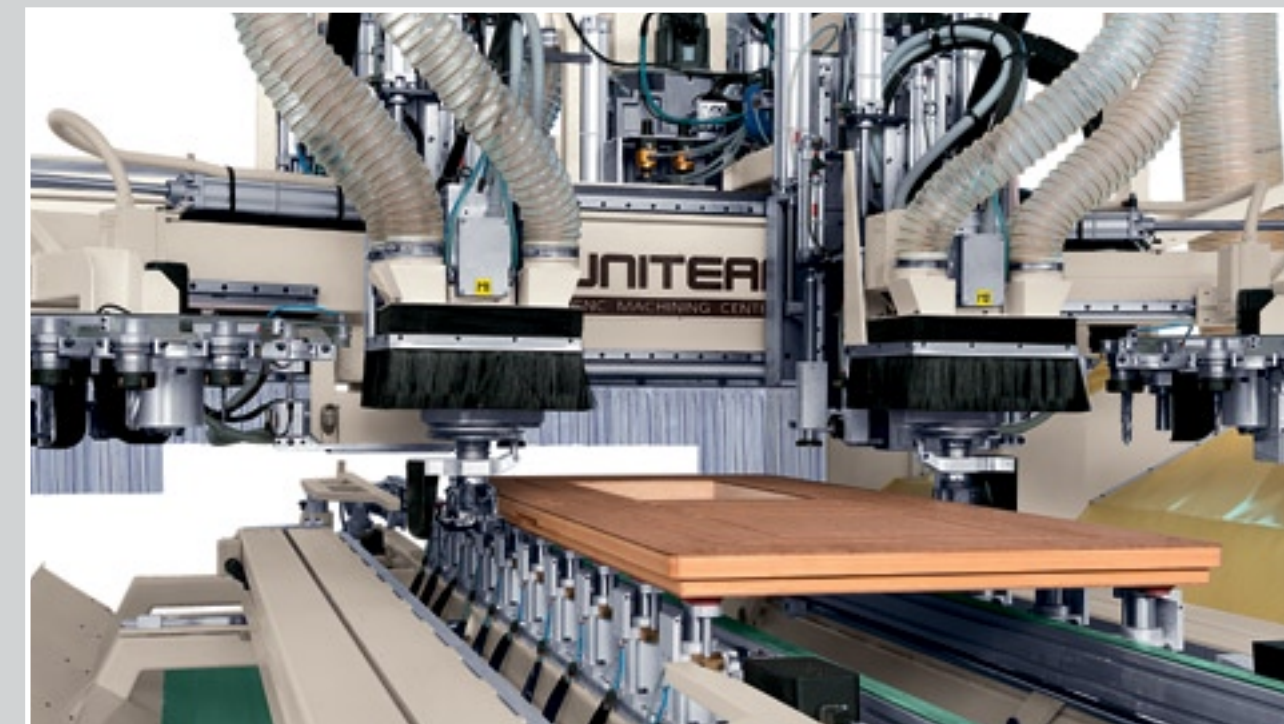
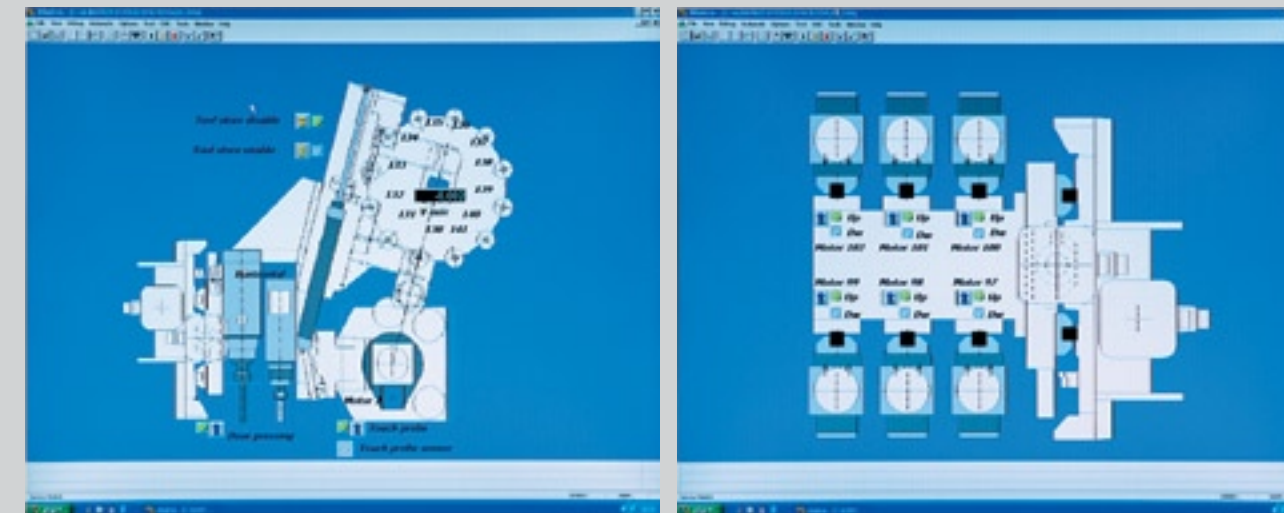
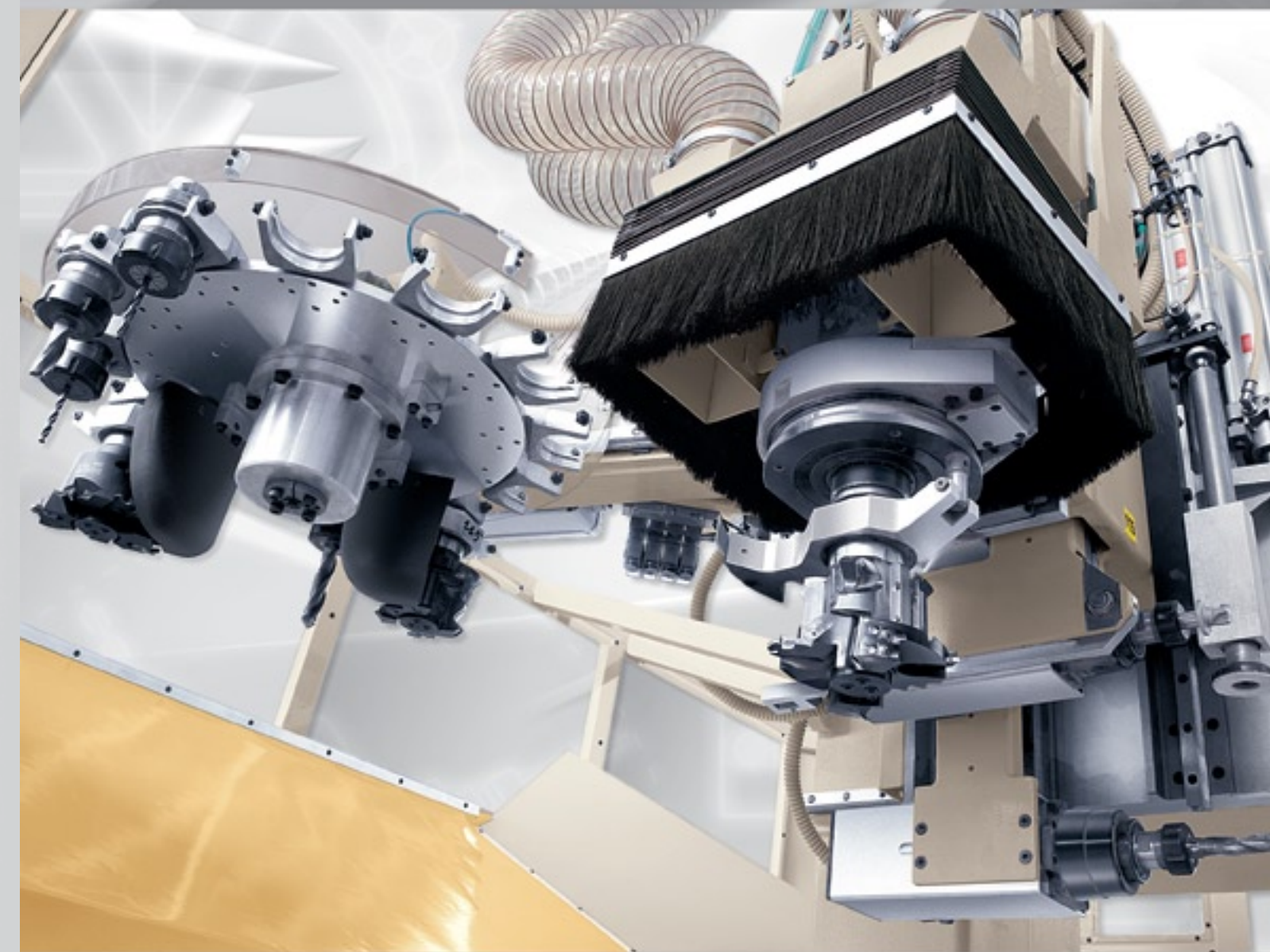


UNITEAM
CNC MACHINING CENTERS

UNITEAM S.p.a.
36016 THIENE (VI) Italy - Via della Meccanica
Tel. +39.0445.381299 - Fax +39.0445.369636
http: www.uniteam.cc - E-mail: info@uniteam.cc

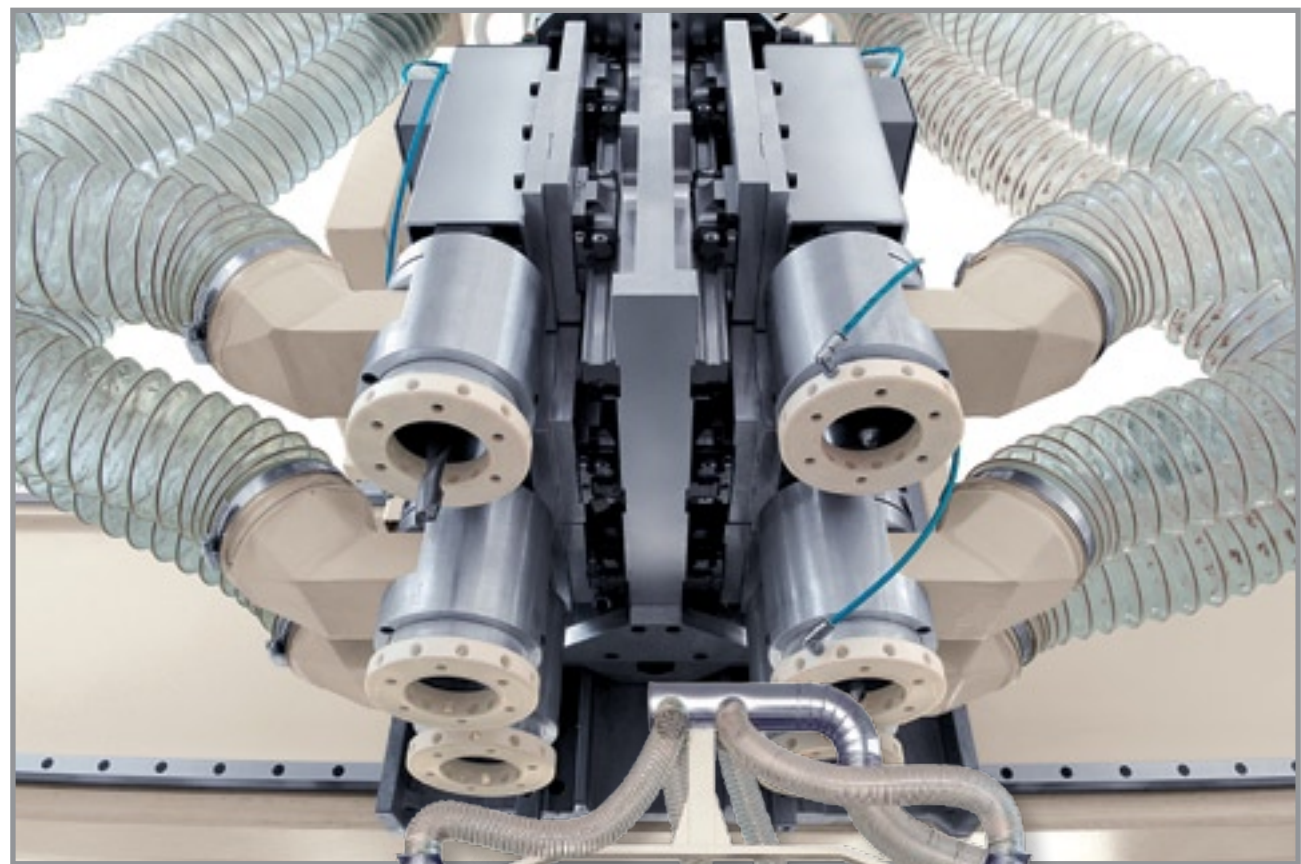
UNITEAM
CNC MACHINING CENTERS

249

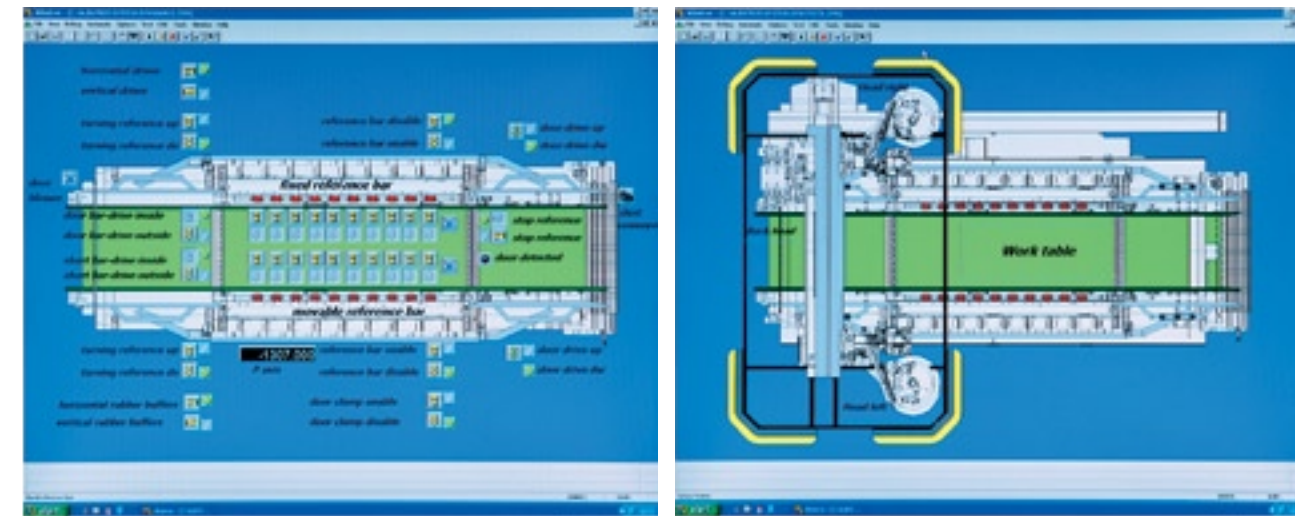


Centro di lavoro a controllo numerico
Numerically controlled machining center
Centre d'usinage à contrôle numérique
Numerisch gesteuertes Bearbeitungszentrum
Centro de trabajo a control numerico
NC Obradni centar
Рабочий центр с ЧПУ

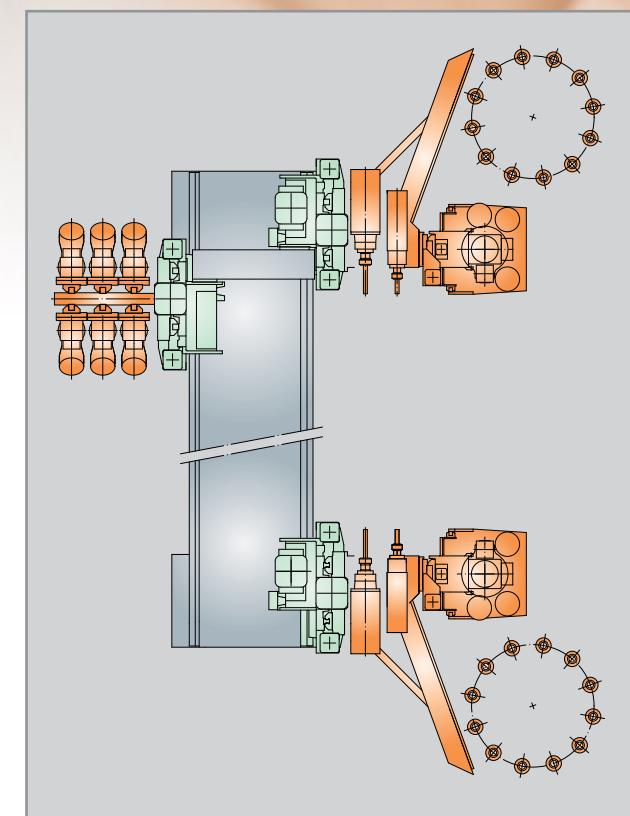
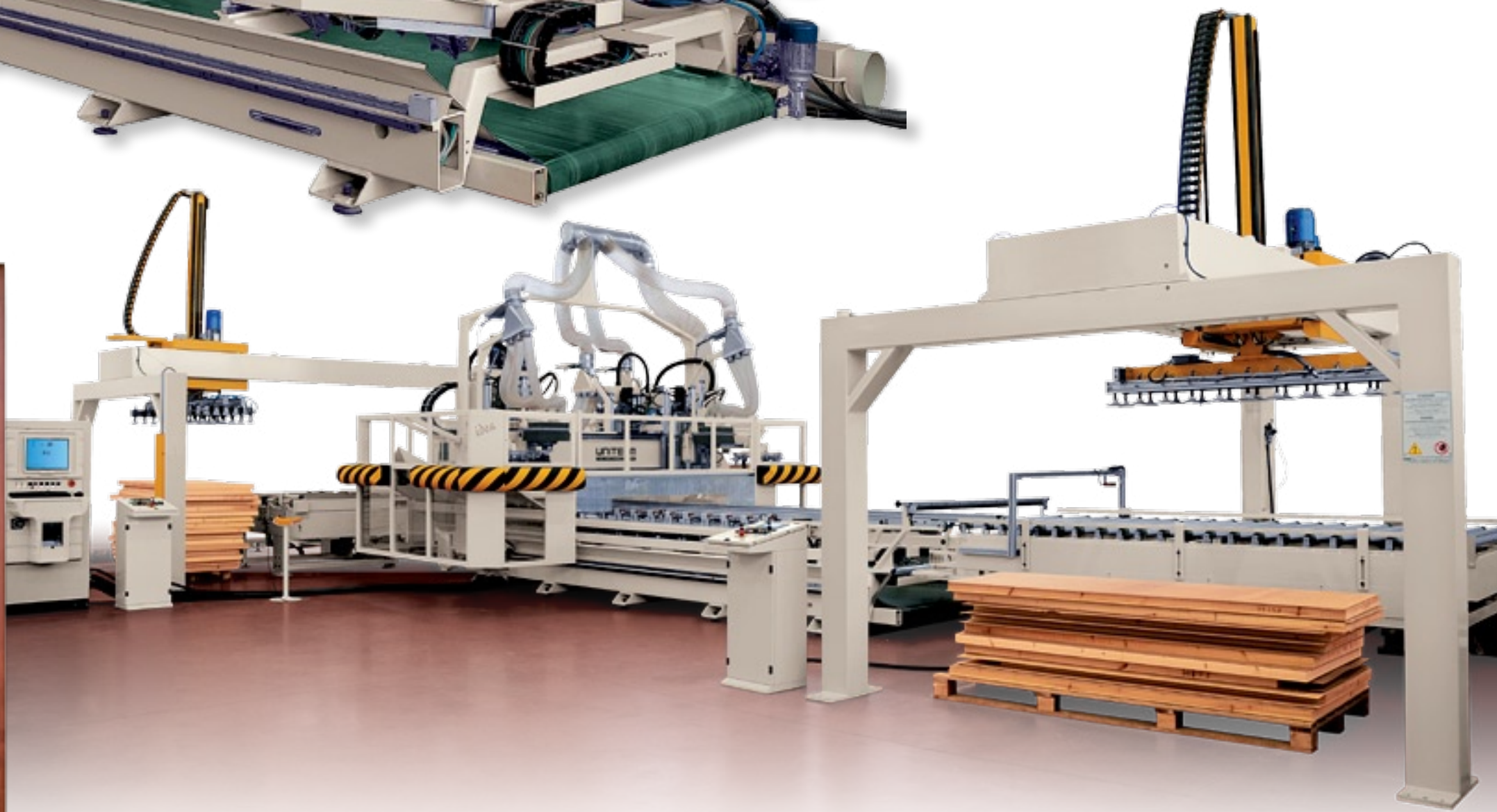
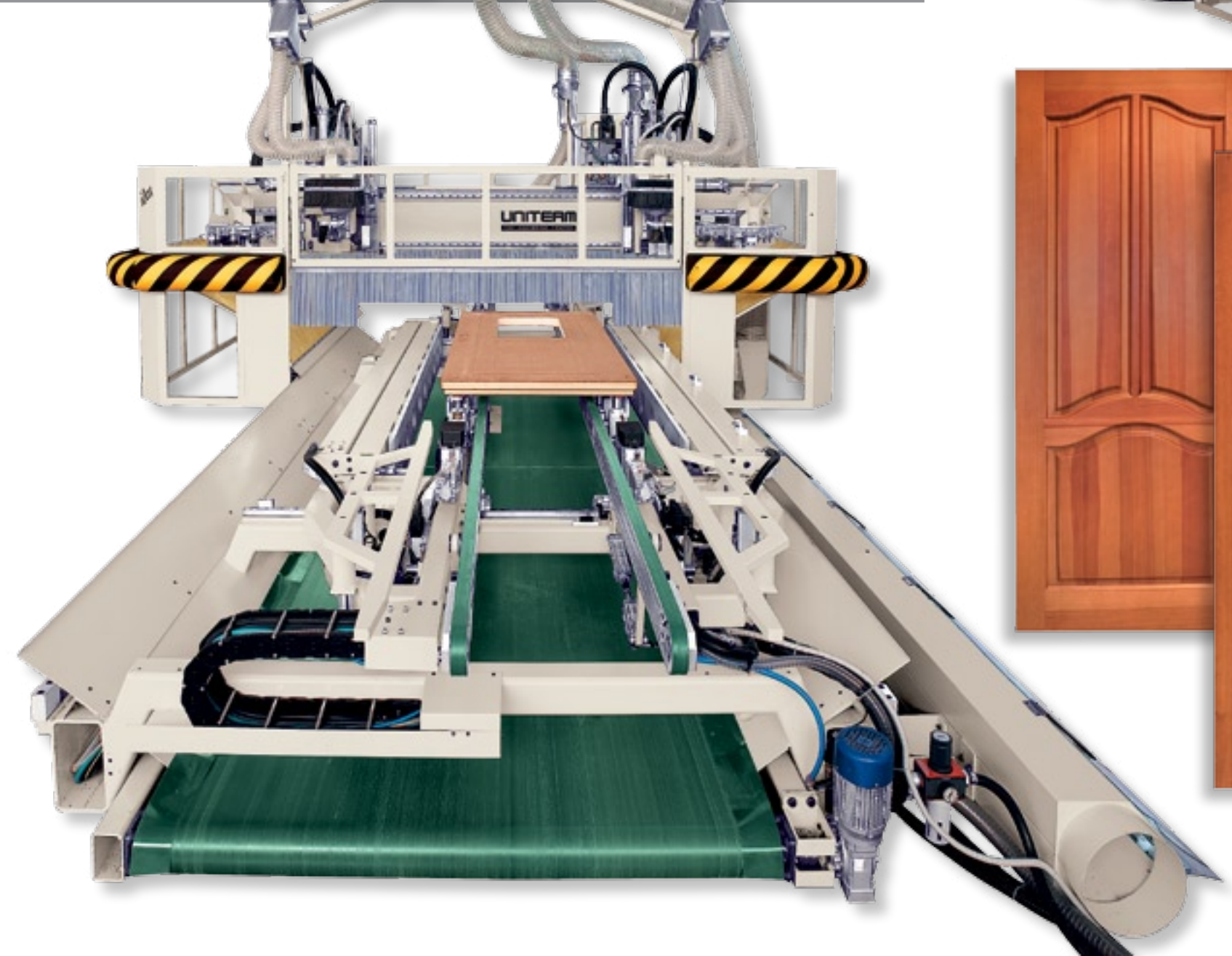
idea L



idea L



Centro di lavoro a controllo numerico
Numerically controlled machining center
Centre d'usinage à contrôle numérique
Numerisch gesteuertes Bearbeitungszentrum
Centro de trabajo a control numerico
NC Obradni centar.
Рабочий центр с ЧПУ.



idea L

