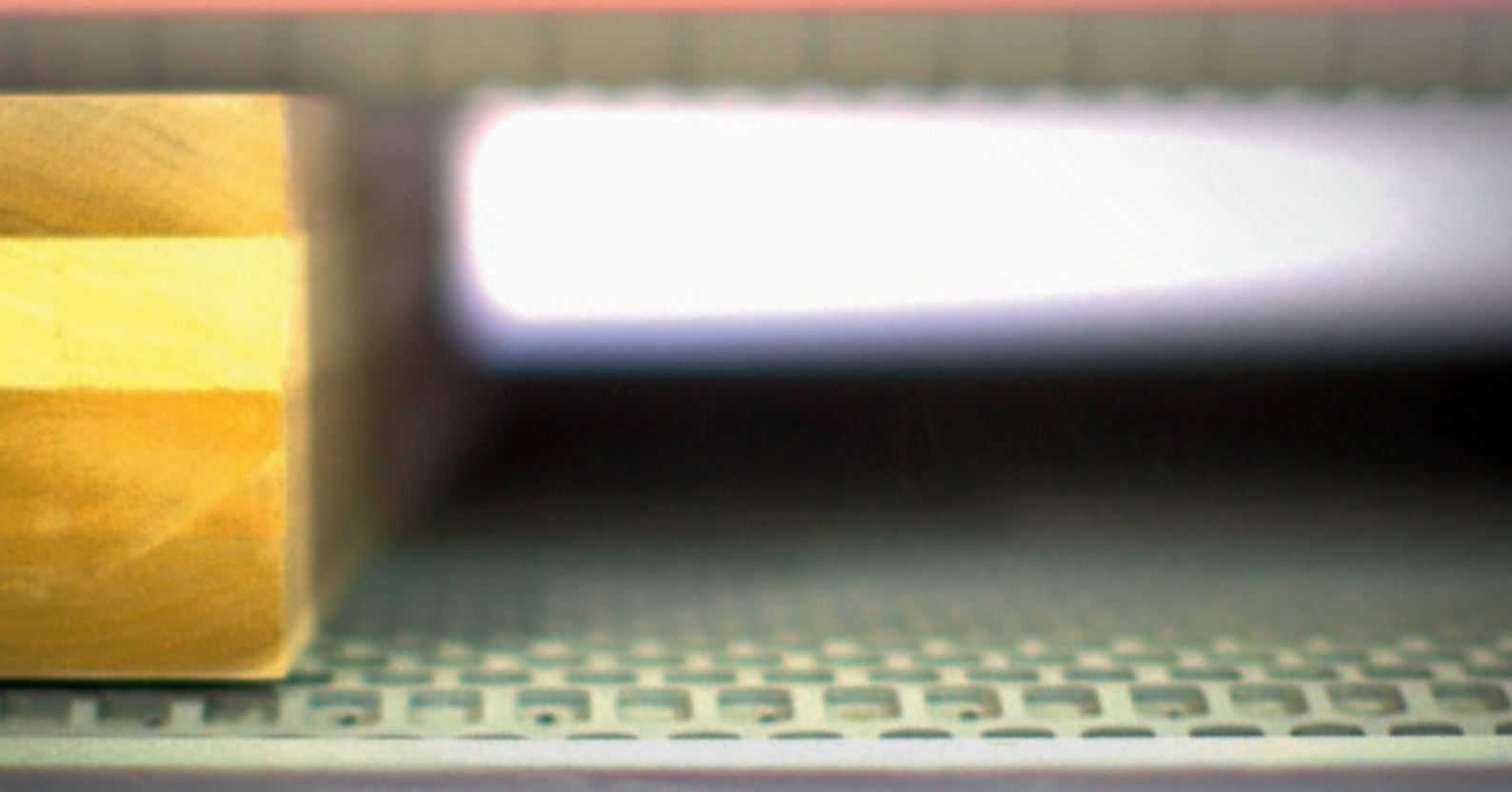


# NAR ROW

CENTRE DE FINISSAGE



# LA SOLUTION EN LIGNE POUR LES PROFILS RÉDUITS



## LE MARCHÉ DEMANDE

la possibilité de **gérer des commandes** pour des façonnages spécifiques particulièrement requis dans les secteurs du bâtiment et des bâtis de portes et fenêtres, garantissant des **délais de livraison et des standards qualitatifs élevés**.

## BIESSE RÉPOND

par des **solutions technologiques**, personnalisables en fonction des exigences de production, qui garantissent une haute qualité des pièces sans pénaliser la productivité. **Narrow** est le centre de finissage, conçu pour la grande industrie, qui permet d'exécuter le façonnage d'éléments longs et étroits (plinthes, parquets, lames, bâtis de portes, poutres pour bâtiment, fenêtres). Il s'agit de la solution idéale pour la production en ligne et les façonnages spécifiques de qualité.



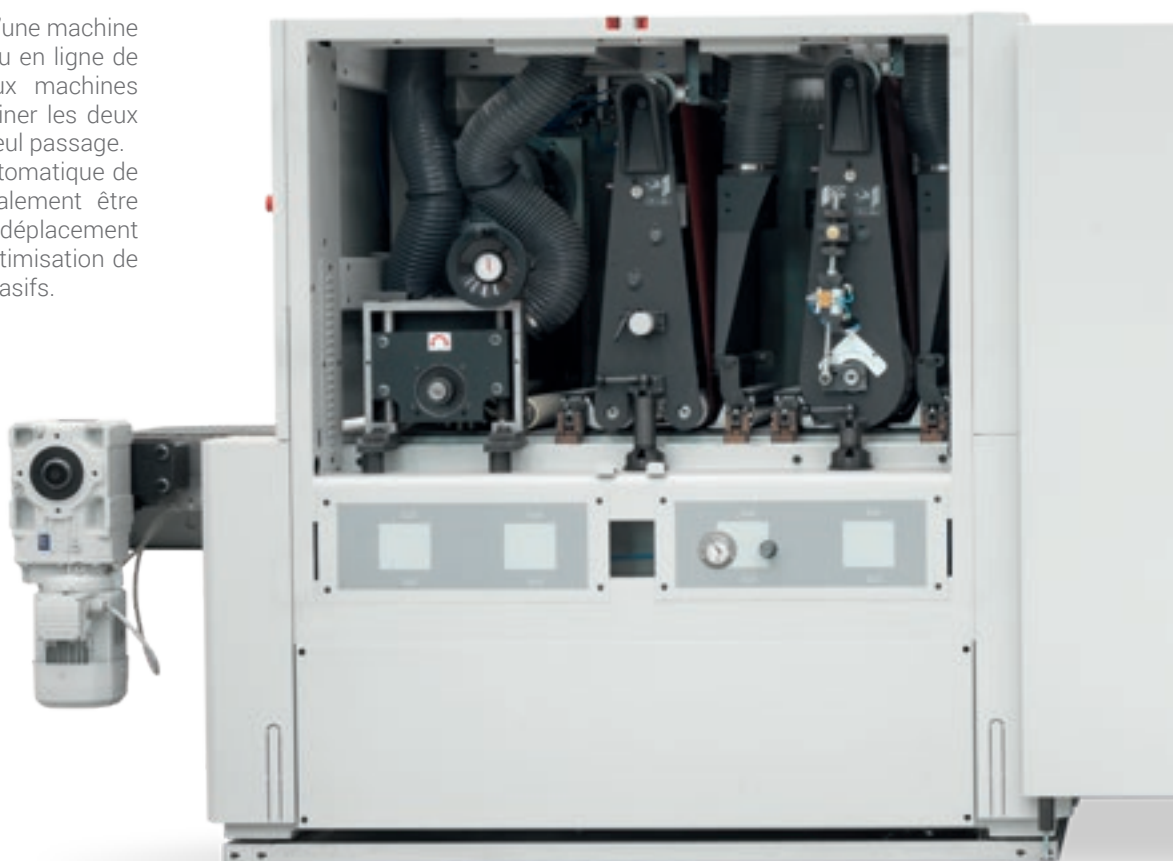
# NARROW

- ✓ SOLUTION MODULAIRE HAUTEMENT PERSONNALISABLE SELON LES BESOINS DU CLIENT
- ✓ OPTIMISATION DU FAÇONNAGE GRÂCE À LA POSSIBILITÉ D'USINER 2 PANNEAUX SIMULTANÉMENT SUR LA PARTIE SUPÉRIEURE ET INFÉRIEURE
- ✓ PRODUCTIVITÉ ÉLEVÉE DANS DES CONTEXTES DE LIGNE
- ✓ QUALITÉ DE FINISSAGE OPTIMALE

# SOLUTION MODULAIRE HAUTEMENT PERSONNALISABLE

Narrow est une solution compacte et modulaire configurable selon les exigences de façonnage.

Elle peut être composée d'une machine inférieure ou supérieure ou en ligne de façonnage avec les deux machines unies, ce qui permet d'usiner les deux côtés du panneau en un seul passage. Insérée dans une ligne automatique de production, elle peut également être installée sur des rails de déplacement pour garantir une forte optimisation de l'utilisation des rubans abrasifs.



Satineuse.

Brosse  
à inserts abrasifs.

Brosse  
de polissage.

Brosse  
de nettoyage.

Une vaste gamme de groupes disponibles, modulables et répétables à l'intérieur de la machine dans 4 positions inférieures et/ou supérieures, pour une qualité qui va bien au-delà des standards du marché, pour des finitions exécutées sur tout type de panneau.



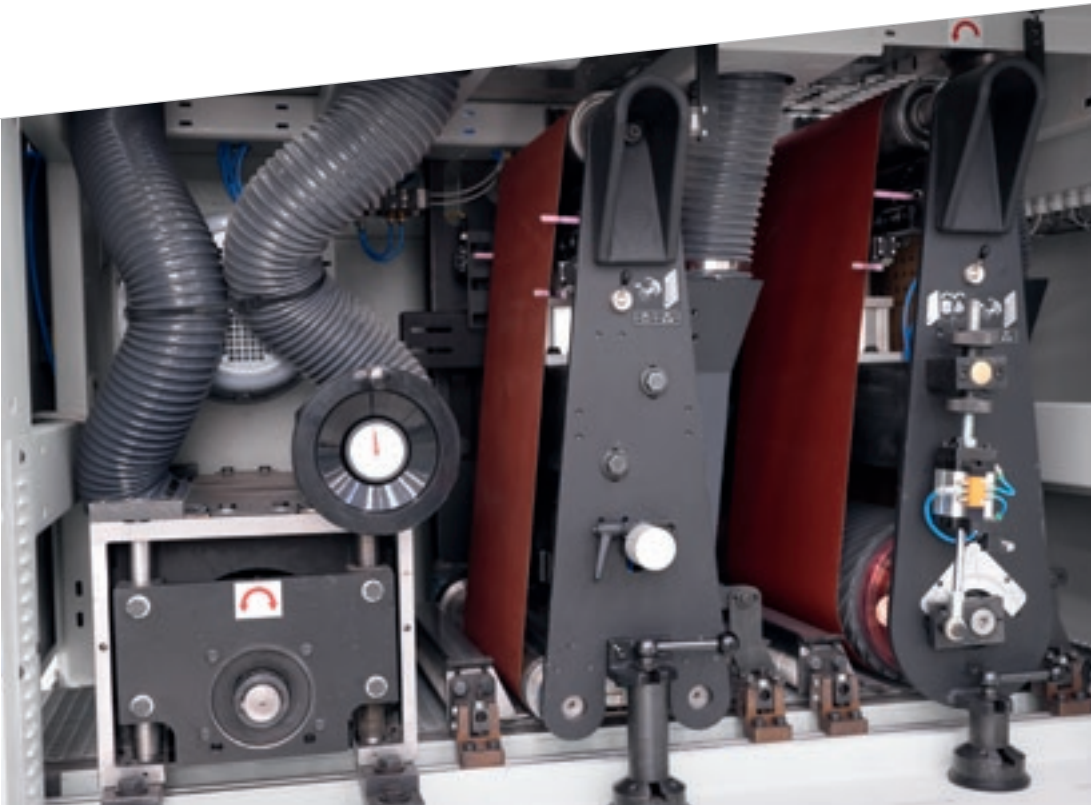
Tampon.



Rouleau.

# OPTIMISATION DU FAÇONNAGE

Narrow est la machine indiquée pour usiner les pièces de largeur réduite, jusqu'à 650 mm. Parfaite pour les parquets et les bâtis de fenêtres démontés ou les composants longs et étroits.



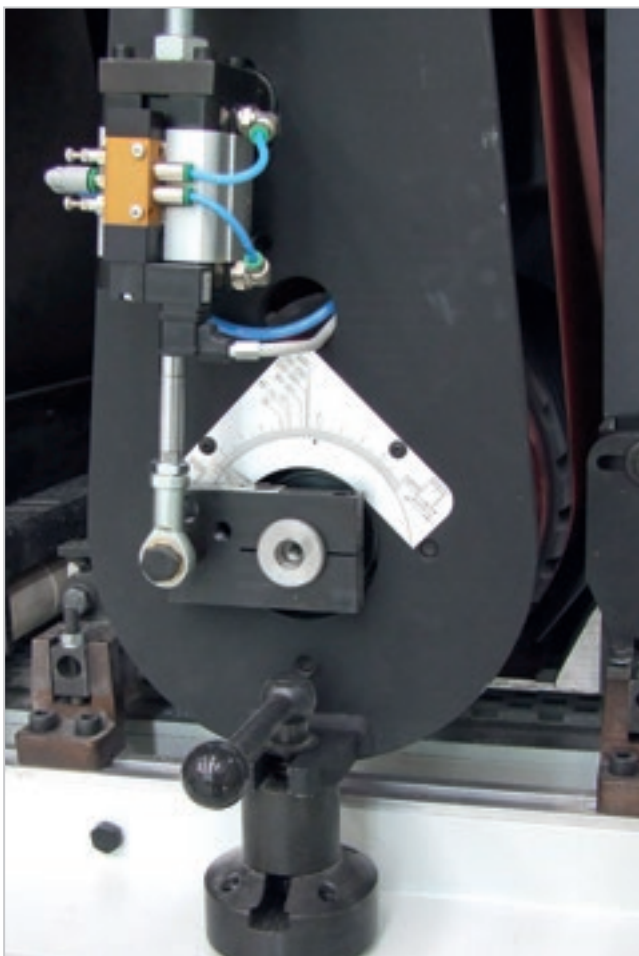
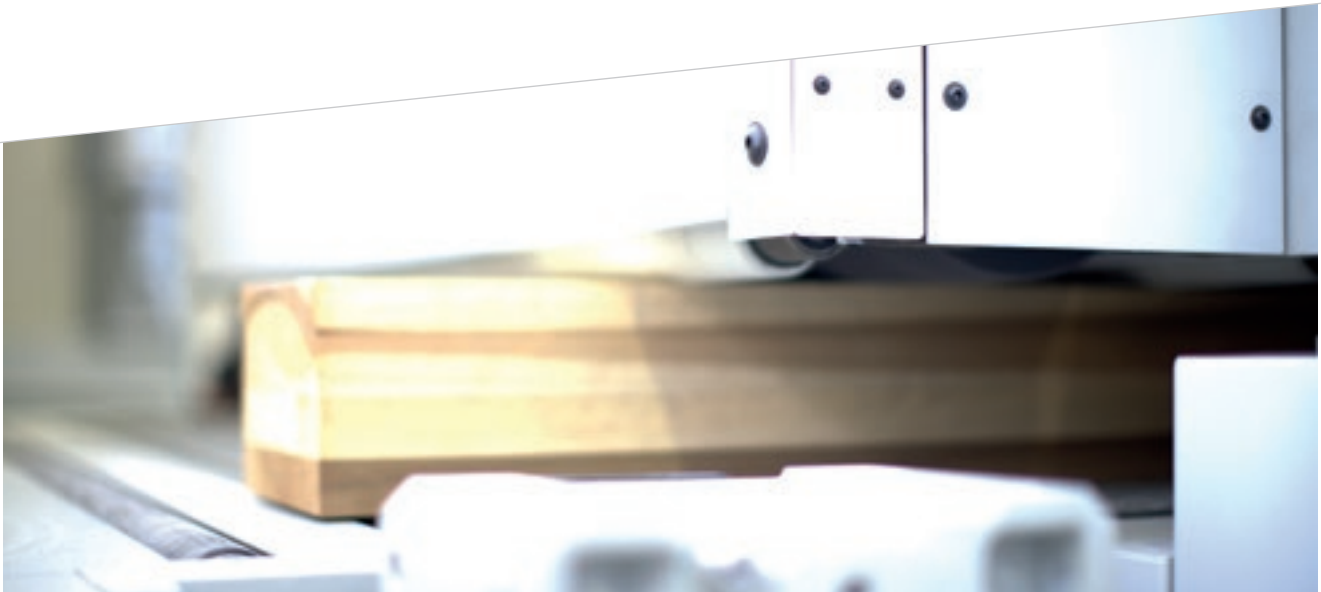
Groupes supérieurs



Groupes inférieurs

Groupes rouleau, tampon  
et brosse à inserts abrasifs.

Narrow est en mesure de réaliser des façonnages continus et intensifs après les passages de profilage. Hautes performances en ligne avec des vitesses d'avancement allant jusqu'à 100 m/min.



### Groupe rouleau machine

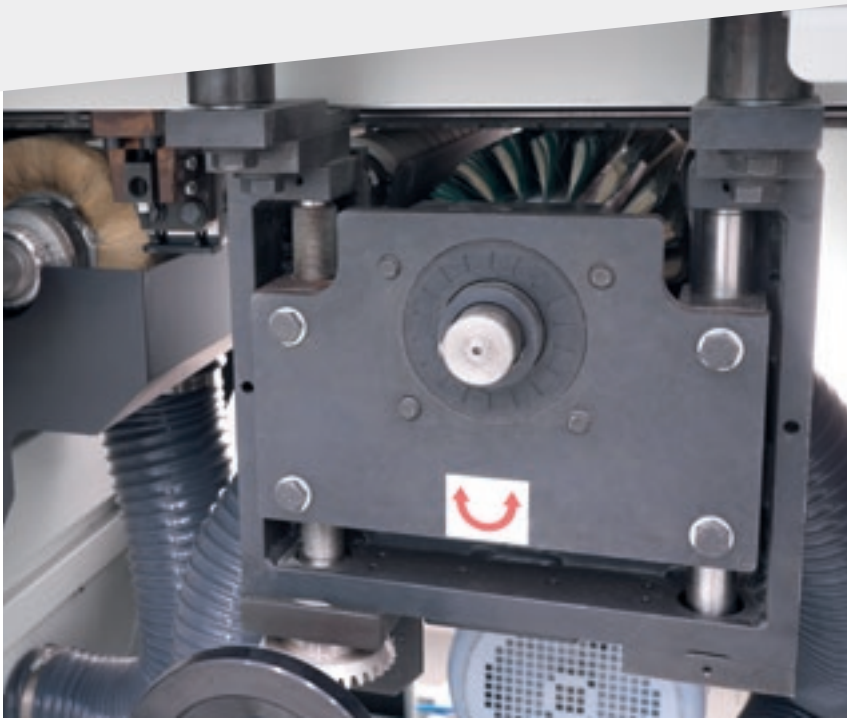
Le groupe rouleau est extrêmement précis et efficace. Suivant la dureté du caoutchouc employé et le diamètre du rouleau, le groupe peut être utilisé pour calibrer, poncer ou satiner. Dimensions de diamètre disponibles : 190 mm et 240 mm



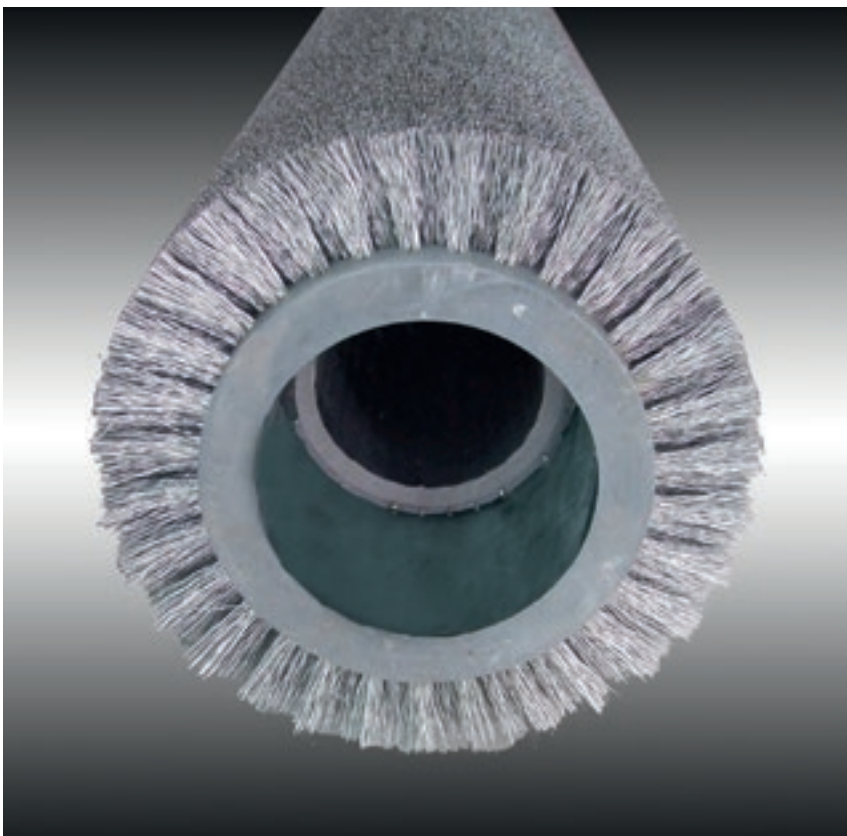
### Groupe tampon

Le groupe de polissage à tampon est l'outil approprié pour effectuer des polissages de finissage en présence de rugosités superficielles réduites.

# HAUTE QUALITÉ DE FINITION



Robuste et fiable, la **brosse longitudinale** est munie du système d'oscillation transversale pour uniformiser la qualité de finition sur l'objet et de réglage d'interférence électronique actionnable depuis le tableau de commande. Les poils abrasifs peuvent être rapidement remplacés sans devoir extraire le groupe de la machine. Brosse à inserts abrasifs de 200 mm de diamètre.



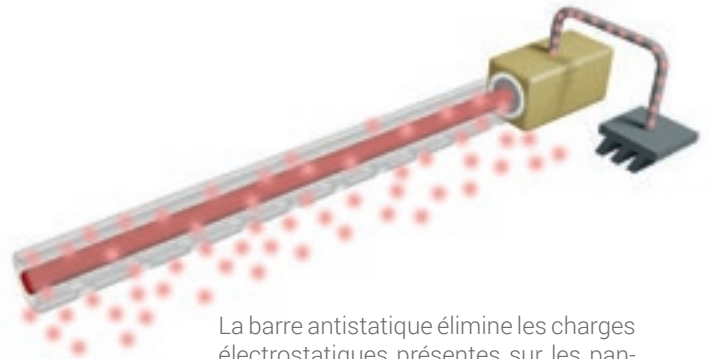
Le **groupe muni d'une brosse de polissage** offre au client la possibilité de faire ressortir les veines du bois des panneaux façonnés.



# PROPRETÉ MAXIMALE DU PANNEAU

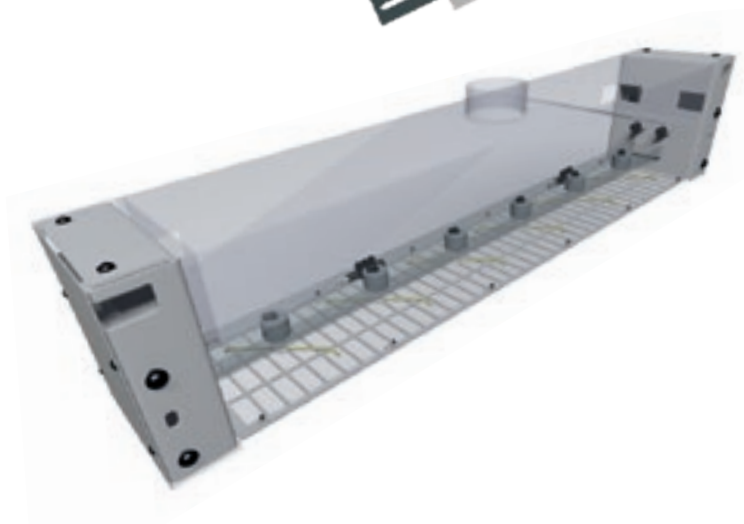
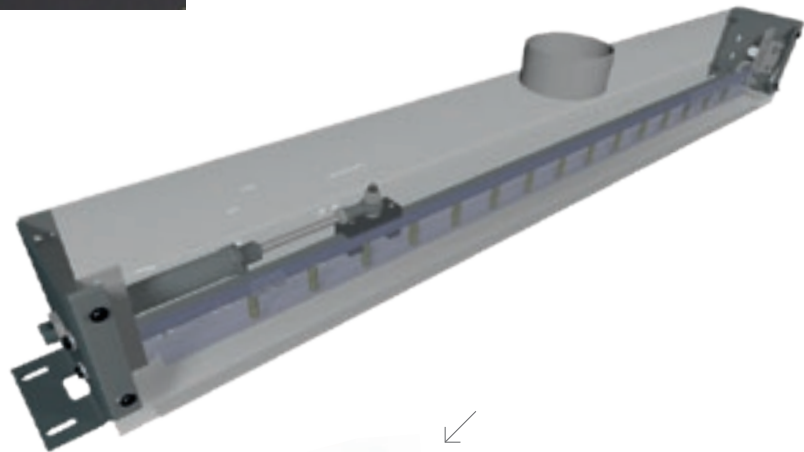


La brosse de nettoyage du panneau est l'idéal pour nettoyer en profondeur les panneaux usinés.



La barre antistatique élimine les charges électrostatiques présentes sur les panneaux peints.

Le **souffleur linéaire** est utilisé pour compléter le nettoyage des bords du panneau. Idéal lorsqu'il est couplé au souffleur rotatif.



Le **souffleur rotatif**, placé en sortie de la machine, permet d'obtenir un nettoyage parfait de la surface du panneau à la fin du cycle de ponçage.

# ENERGY SAVING SYSTEM

## PONÇAGE ÉCOLOGIQUE

Depuis toujours attentive à l'efficacité énergétique, Biesse offre dans sa gamme de machines le système E.S.S permettant jusqu'à 30% d'économie dans les consommations d'électricité et les émissions de CO<sub>2</sub>.

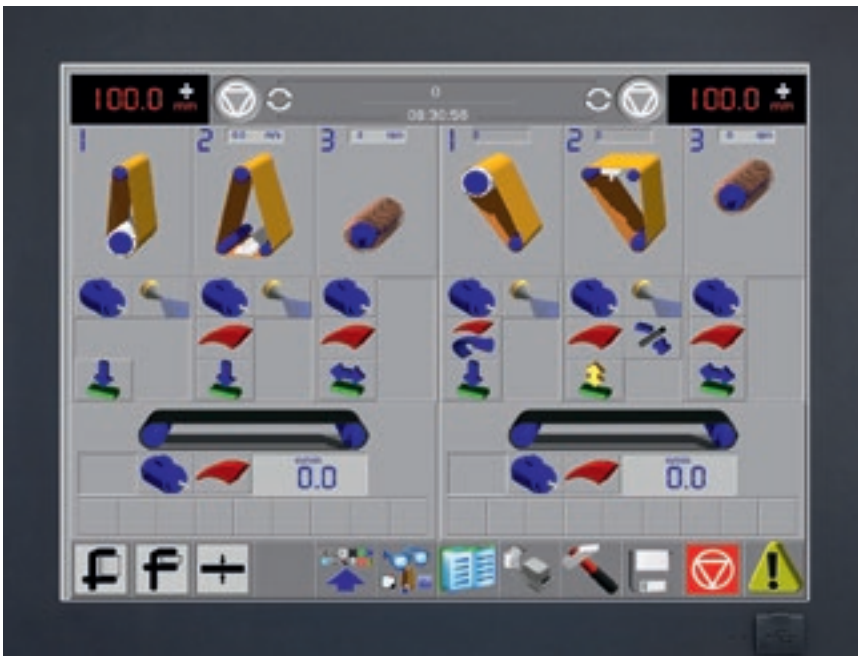
Energy Saving System est la série de dispositifs Biesse visant à économiser les consommations des machines. Ils sont conçus et étudiés pour garantir un haut niveau d'efficacité et d'optimisation de la production grâce à une efficace aspiration due au système d'ouverture automatique des collecteurs en fonction des groupes en service; au système automatique d'arrêt des moteurs et de stand-by de la machine après un temps donné d'inutilisation et au système du plan à dépression par inverseur, qui optimise le flux d'aspiration pour la tenue de la pièce, en fonction des dimensions du panneau façonné.



**ESS**  
VIET ENERGY SAVING SYSTEM

# SIMPLICITÉ ET PUISSANCE

IPC est la série de Systèmes de contrôle intégrés de la machine par écran tactile de 8" ou de 15". Le contrôle permet de gérer tous les paramètres de la machine en fournissant à l'opérateur des informations rapides et intuitives. Le processeur de PC industriel fournit en temps réel les informations de commande et de rétroaction à la machine, ce qui permet de simplifier son utilisation par l'opérateur.



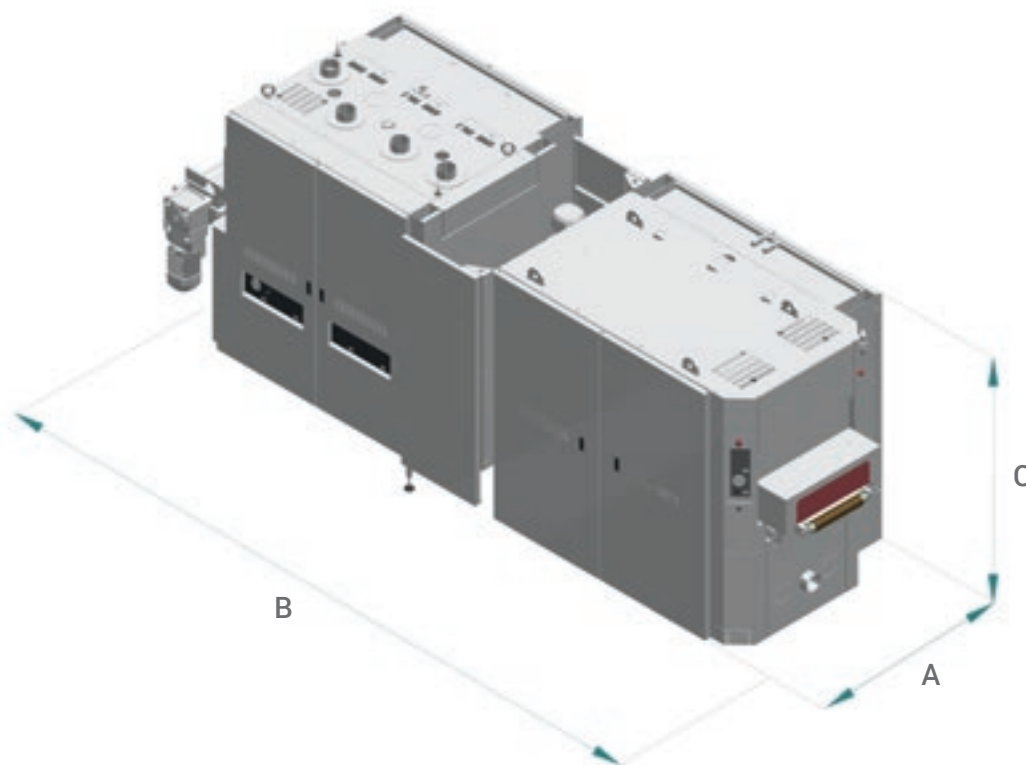
Le système IPC représente la plus haute expression de la technologie de gestion des polisseuses actuellement disponible sur le marché



IPC 15, une seule interface pour la gestion de toute la ligne

Le contrôle IPC 15 gère Narrow également en configuration de ligne composée d'une machine à groupes inférieurs et d'une machine à groupes supérieurs.

## DONNÉES TECHNIQUES



	NARROW 2.4i + 2.4s	NARROW 3.4i + 3.4s	NARROW 4.4i + 4.4s
A (mm / inch)	1515 / 59.6	1515 / 59.6	1515 / 59.6
B (mm / inch)	4450 / 175.2	5350 / 210.2	6300 / 248
C (mm / inch)	1920 / 75.6	1920 / 75.6	1920 / 75.6
Largeur utile de travail (mm / inch)	400 / 15.7	400 / 15.7	400 / 15.7
Epaisseurs min max usinables (mm / inch)	3 - 160 / 0.1 - 6.3	3 - 160 / 0.1 - 6.3	3 - 160 / 0.1 - 6.3
Dimensions rubans abrasifs (mm / inch)	430 x 1900 / 16.9 x 74.8	430 x 1900 / 16.9 x 74.8	430 x 1900 / 16.9 x 74.8
Vitesse d'avance (m/min)	3 - 16	3 - 16	3 - 16
Pression de l'exercice (bar)	6	6	6
Masse (Kg)	4380	4900	7240
Puissance des moteurs jusqu'à (Kw (HP))	15 (20)	15 (20)	15 (20)

Les données techniques et les illustrations ne sont pas contraignantes.

Certaines photos peuvent représenter des machines équipées d'options. Biesse Spa se réserve le droit d'apporter d'éventuelles modifications sans préavis.

Niveau de pression acoustique pondéré au poste opérateur à l'entrée de la machine : 75,0 dB(A) au repos, 76,0 dB(A) en charge.  
Niveau de pression acoustique pondéré au poste opérateur à la sortie de la machine : 70,5 dB(A) au repos, 71,0 dB(A) en charge.

Viet Srl. a conçu et fabriqué la machine de manière à réduire l'émission de bruit aérien à la source au niveau le plus bas possible, conformément aux exigences de la directive communautaire 2006/42/CE, et a commandé un essai pour déterminer le niveau d'émission de pression acoustique au poste opérateur de la machine de ponçage/polissage.

Le relevé a été effectué conformément à la norme UNI EN ISO 19085-8:2018 UNI EN ISO 11202:2010. Les valeurs du niveau de bruit indiquées sont les niveaux d'émission qui ne seront cependant pas forcément les niveaux opérationnels de sécurité. Il existe toutefois une relation entre les niveaux d'émission et les niveaux d'exposition: elle ne peut cependant être utilisée de manière fiable pour décider s'il faut ou non prendre des précautions supplémentaires. Les facteurs qui déterminent le niveau d'exposition auquel les opérateurs sont soumis, comprennent la durée de l'exposition, les caractéristiques du lieu de travail, et d'autres sources de poussières et de bruit etc., à savoir le nombre de machines et autres processus adjacents. Ces informations permettent à l'utilisateur de la machine d'évaluer au mieux le danger et le risque.

# LE SERVICE À LA CLIENTÈLE EST NOTRE FAÇON D'ÊTRE

SERVICES est une nouvelle expérience pour nos clients, pour offrir une nouvelle valeur faite non seulement d'une excellente technologie mais d'un lien de plus en plus direct avec l'entreprise, le professionnalisme qui la compose et l'expérience qui la caractérise.



## DIAGNOSTIC AVANCÉ

Canaux numériques pour interaction à distance en ligne 24h/24 et 7 jours sur 7. Toujours prêts à intervenir sur site 7 jours sur 7.



## RÉSEAU MONDIAL

39 filiales, plus de 300 agents et revendeurs certifiés dans 120 pays et des dépôts de pièces de rechange en Amérique, Europe et Extrême-Orient.



## PIÈCES DE RECHANGE DISPONIBLES IMMÉDIATEMENT

Identification, expédition et livraison de pièces de rechange pour toutes les exigences.



## OFFRE DE FORMATION ÉVOLUÉE

De nombreux modules de formation sur site, en ligne et en salle pour des parcours de croissance personnalisés.



## SERVICES DE VALEUR

Une large gamme de services et de logiciels pour l'amélioration continue des performances de nos clients.

## EXCELLENCE DU NIVEAU DE SERVICE

**+550**

TECHNICIENS HAUTEMENT SPÉCIALISÉS DANS LE MONDE, PRÊTS À ASSISTER LES CLIENTS POUR TOUS LEURS BESOINS

**90%**

DE CAS D'ARRÊT MACHINE, AVEC UN DÉLAI DE RÉPONSE INFÉRIEUR À 1 HEURE

**+100**

EXPERTS EN CONTACT DIRECT À DISTANCE ET EN TÉLÉSERVICE

**92%**

DE COMMANDES DE PIÈCES DE RECHANGE POUR ARRÊT MACHINE EXÉCUTÉES DANS LES 24 HEURES

**+50.000**

ARTICLES EN STOCK DANS LES DÉPÔTS DE PIÈCES DE RECHANGE

**+5.000**

VISITES D'ENTRETIEN PRÉVENTIF

**80%**

DE DEMANDES D'ASSISTANCE RÉSOLUES EN LIGNE

**96%**

DE COMMANDES DE PIÈCES DE RECHANGE EXÉCUTÉES DANS LES DÉLAIS ÉTABLIS

**88%**

DE CAS RÉSOLUS AVEC LA PREMIÈRE INTERVENTION SUR SITE

# MADE WITH BIESSE

## PONCER ET PROFILER DANS UNE UNIQUE SOLUTION

Dans son site de production de Val di Ledro (TN), Alpilegno, entreprise d'excellence dans la fabrication de menuiseries de qualité et à hautes performances, exécute d'abord le ponçage puis le profilage. Loris Cellana, entrepreneur de longue tradition dans ce secteur, raconte qu'il a passé en revue pendant deux ans des fournisseurs de machines et d'installations en mesure de garantir un produit fini à l'avant-garde : « À la fin, j'ai choisi Biesse ». La nouvelle ligne de production est composée d'une Uniwin, comme élément central, associée à une Rover C moderne à cinq axes, pour la fabrication de portes.

«J'estime que l'Uniwin est une bonne profileuse, mais pour moi l'interaction avec les autres composants de la ligne, comme la raboteuse, la polisseuse ou la presse était tout aussi importante que le flux de matériau entre les machines». Les éléments sont découpés sur mesure puis déposés dans un dépilateur par le programme d'automatisation Biesse qui alimente la raboteuse automatique. Les

pièces sont directement acheminées par un convoyeur à ruban de la raboteuse à l'entrée de la polisseuse, une Viet Narrow 334 Bottom, qui est elle aussi une machine Biesse. Les éléments arrivent ensuite au dépilateur de l'Uniwin, d'où ils sont prélevés et entièrement usinés. Nous produisons des pièces de 72, 80, 92 et 104 mm d'épaisseur en bois et bois-aluminium. Les magasins contiennent jusqu'à 98 outils toujours prêts. Ces derniers peuvent être remplacés en temps réel pendant le fonctionnement de la machine au moyen d'un changeur d'outil à chaîne.

«La précision de l'assemblage permet d'éviter le nettoyage des résidus de colle sur l'encadrement», explique Loris Cellana : «il en résulte que le calibrage et le ponçage des surfaces doivent avoir lieu l'un après l'autre pour pouvoir passer au pressage juste après le façonnage». Par ailleurs, nous n'exécutons pas la peinture classique de chaque pièce avant la presse. En effet, la société Cellana peint le cadre en entier. La ligne de production

compacte occupe à peine 15x15 mètres, les pièces avancent et reculent de la raboteuse jusqu'à la profileuse, en laissant un espace pour un couloir de passage. «La solution Biesse me plaît, elle est compacte, les machines sont efficaces et leur utilisation est simple, vu qu'elles proviennent du même constructeur», affirme Loris Cellana visiblement satisfait.

*Source: revue autrichienne Holzkurier/édition spéciale pour le salon de Nuremberg.*





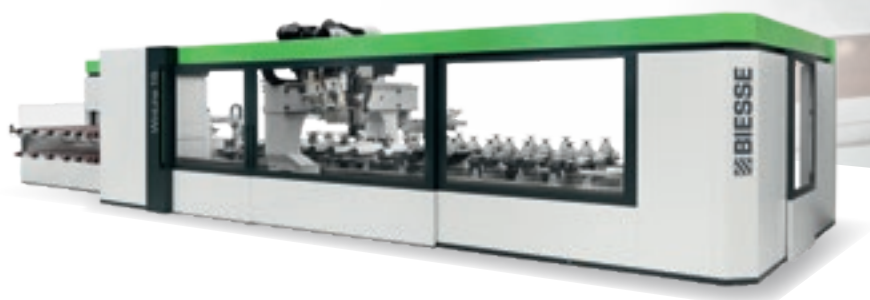
# MATCH WITH

Biesse est le partenaire idéal pour mener à bien l'ensemble du processus de production. Grâce à une gamme complète de produits de pointe et au développement de technologies de dernière génération, Biesse est prête à répondre aux besoins les plus complexes du secteur.

Nous vous conseillons les technologies idéales à l'appui de votre activité pour une production efficace et compétitive sur le marché : centres d'usinage, scies à débit, plaqueuses de chants, perceuses verticales et horizontales, ponceuses, solutions de manutention et d'assemblage.

## WINLINE

AUTOMATISATION



## ROVER c

PERFORMANCES SUPÉRIEURES  
AUX STANDARDS DU MARCHÉ



Racines italiennes,  
vision internationale.

Nous simplifions  
procédés de fabrication  
pour faire briller  
de n'importe quel

Nous sommes une entreprise internationale spécialisée dans la fabrication de lignes intégrées et de machines pour l'usinage du bois, du verre, de la pierre, du plastique et de matériaux composites.

Grâce à notre expertise profonde et ancrée, alimentée par notre réseau mondial en constante expansion, nous accompagnons l'évolution de votre entreprise, pour vous permettre de donner libre cours à votre imagination.

**La maîtrise des matériaux, depuis 1969.**

ns vos  
abrication  
er le potentiel  
quel matériau.

Rejoignez  
le monde Biesse.

[biesse.com](https://www.biesse.com)



