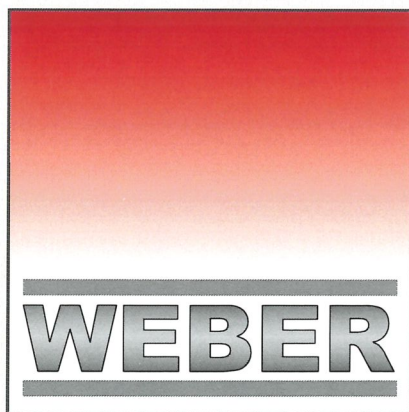


**COMPACT**

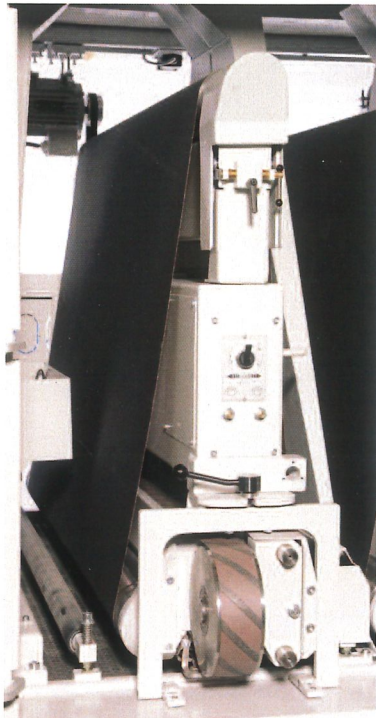
**WEBER LCE**



*Zukunft heute!*



# WEBER-Innovationen für ein perfektes Schleifergebnis und effizientes Arbeiten

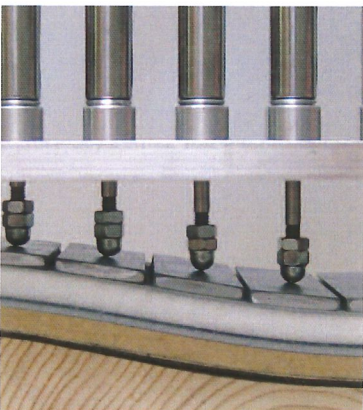


## Die Oberfläche, ruhig und gleichmäßig ... ... mit der WEBER CBF Schleiftechnik

Eine geschliffene Oberfläche frei von Oszillationsspuren ist ein herausragendes Qualitätsmerkmal. Das gilt heute für alle hochwertigen Schleifaufgaben. WEBER hat dafür mit der CBF Technik die Lösung gefunden. Sie arbeitet mit einem quer laufenden und innerhalb der Breitbandstation angeordneten Drucklamellenband. Die Drucklamellen unterbrechen den Eingriff der Schleifkörner ständig und vermeiden dadurch die unerwünschten oszillierenden

Schleifspuren des Schleifbands. Die Oberfläche ist ruhig und gleichmäßig. Gleichzeitig vermeidet der ständig abwechselnde Andruck eine zu starke Erwärmung der Oberflächen und damit ein Verkleben der Schleifbänder bei der Bearbeitung von Lack- und Kunststoffflächen.

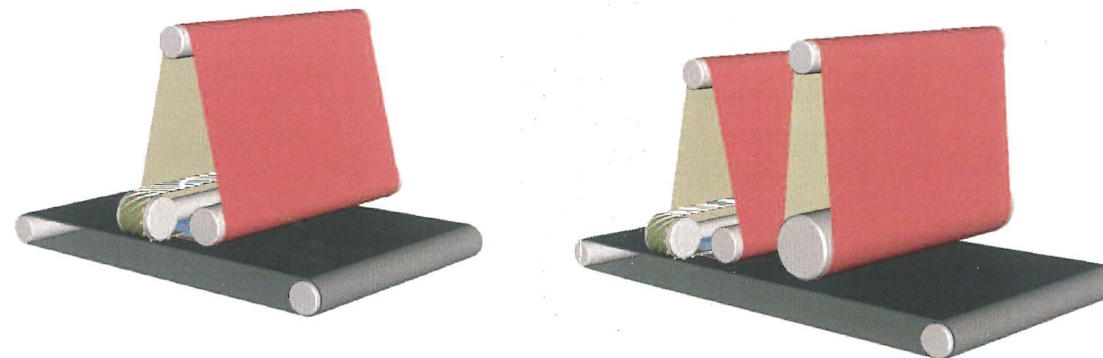
Wie bei einem Querschleifaggregat läuft das Lamellenband ohne Steuerung, erhält den vollen Toleranzausgleich des Gliederdruckbalkens, verschleißt gleichmäßig und ist kostengünstig im Ersatz.



## Der Kantenschliff, perfekt und eben ... ... mit dem WEBER ISA Gliederdruckbalken

Gleichmäßiger Schleifdruck auf der Kante und der Fläche ist Voraussetzung für ein gutes Schleifergebnis. Der Schleifdruck soll möglichst gleichmäßig in der Breite verteilt werden und das

System soll natürlich so störungsfrei wie möglich arbeiten. WEBER hat hierzu seine Antwort gefunden. Frei bewegliche Druckstücke, die fest mit der Schleiflamelle verbunden sind, stellen sich bei Betätigung automatisch immer flächig gegen das Schleifband. Die erforderliche gleichmäßige Druckverteilung an Längs- und Querkanten erfolgt automatisch. Auch werden störende seitliche Kräfte auf die Stellzylinder vermieden. Die Anordnung der Druckstücke auf der Schleiflamelle macht jede zusätzliche und verschmutzungsanfällige Führung überflüssig. So arbeitet das System komplett wartungsfrei.



## Die Bedienung einfach und ohne Umwege ... ... mit WEBER-Matrix und WEBER „i-Touch“

Ein Drehknopf mit dem Namen „i-Touch“ macht das Navigieren durch die wichtigsten Funktionen am farbigen Touchpanel mit 8" Größe zum Kinderspiel. Alle Schleifparameter wie z. B. Schleifbandgeschwindigkeit, Vorschubgeschwindigkeit und Werkstückdicke können per Direktzugriff am „i-Touch“ Controller bedient werden. In der Matrixdarstellung werden nur die für den aktuellen Betrieb notwendigen Informationen angezeigt. Neben den Hauptfunktionen ist ein direkter Zugriff auf die abgespeicherten Programme möglich. Der Bediener wählt lediglich die gewünschte Art der Bearbeitung aus. Die Maschine stellt sich mit nur einem Tastendruck komplett ein.



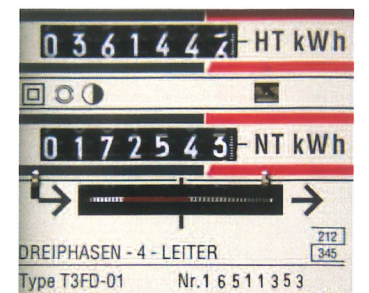
## Die Entstaubung, gezielt und Energie sparend ... ... mit der WEBER ES Werkstückabbläsung

Die Entstaubung der Flächen nach dem Schleifen ist notwendig. Mechanische Lösungen wie Staubbürsten kommen mit den vorhandenen Teiletoleranzen nur unzureichend klar. WEBER hat die Aufgabestellung auf elegante und einfache Art gelöst. Die Werkstücke werden durch nebeneinander angeordnete und sich selbst antreibende Druckluftpropeller abgeblasen, die nur direkt im Bereich der Werkstücke aktiviert werden. So wird der Druckluftverbrauch auf ein Minimum beschränkt.



## Energieeffizienz und Ressourcen ... ... mit Einsatz modernster Technik

Ein schonender Umgang mit Energie und Ressourcen ist das Gebot der Stunde. WEBER setzt diese Anforderungen elektrisch und mechanisch um. Die Schleifbandantriebe werden mit Motoren erhöhter Effizienzklasse ausgerüstet und über Frequenzumrichter gesteuert. Die Hauptantriebe sind mit „Eco-Drive“ ausgestattet. Die Maschine erkennt selbständig Leerlauf und Teillast und regelt den Antrieb immer in den optimalen Wirkungsbereich. Damit werden erhebliche Energieeinsparungen erzielt. Die CBF Schleiftechnik verringert den Schleifbandverbrauch durch erhöhte Standzeit bei schwierigen Schleifaufgaben. Die werkstückabhängig gesteuerte Werkstückreinigung sowie die ebenfalls werkstückabhängig gesteuerte Schleifbandausblasung spart mit der teuren Druckluft.





# WEBER-Technikum – die Ideenschmiede



## WEBER Tradition und Innovation

### Qualität aus Oberfranken

Das Traditionsunternehmen existiert seit über 100 Jahren und ist seitdem Hersteller von Schleifmaschinen. Die Maschinenfabrik WEBER ist Garant für Innovationen und qualitativ hochwertigen Maschinenbau.



An zwei Standorten arbeiten über 300 Mitarbeiter.

