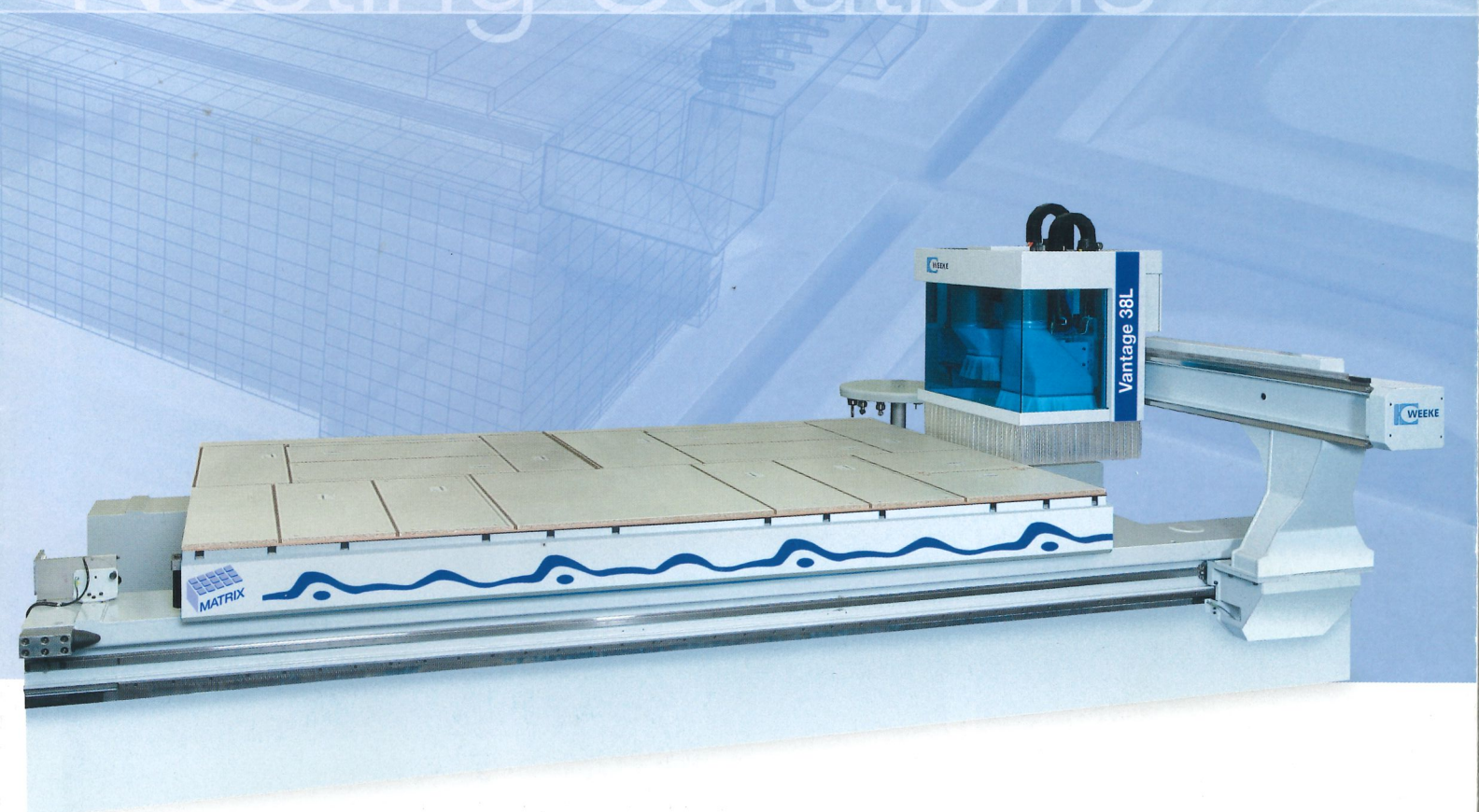


# CNC-Portalbearbeitungszentrum Vantage 38L

Nesting Solutions

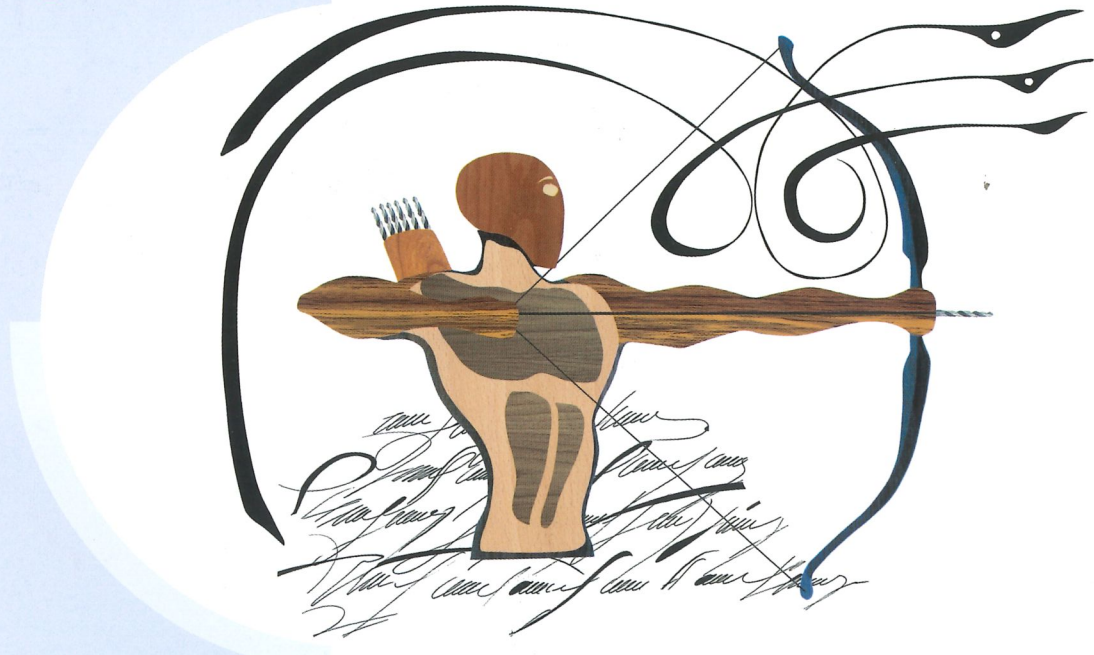


Optimat | profi line | power line



# Vantage 38L

CNC-TECHNOLOGY



## Highlights:

- Die schnellste und schwerste Maschine in ihrer Klasse
  - ➔ 130 m/min Vektorgeschwindigkeit
  - ➔ 6.200 kg
- Gesamtes Arbeitsfeld ist mit allen Bearbeitungswerkzeugen erreichbar
- 500 m<sup>3</sup>/h Vakuumpumpe im Standard
- High-Speed Bohren (1500-7500 min<sup>-1</sup>)
- Patentierte Spindelklemmung
- 9 kW HSK-Frässpindel
- 14-fach Werkzeugwechsler
- C-Achse
- Elektronische Abfrage aller Anschlagzylinder
- Langlebiges geschlossenes Linearführungssystem
- Softwarepaket für Maschine und PC
- Werkzeugkoffer »STARTER KIT«



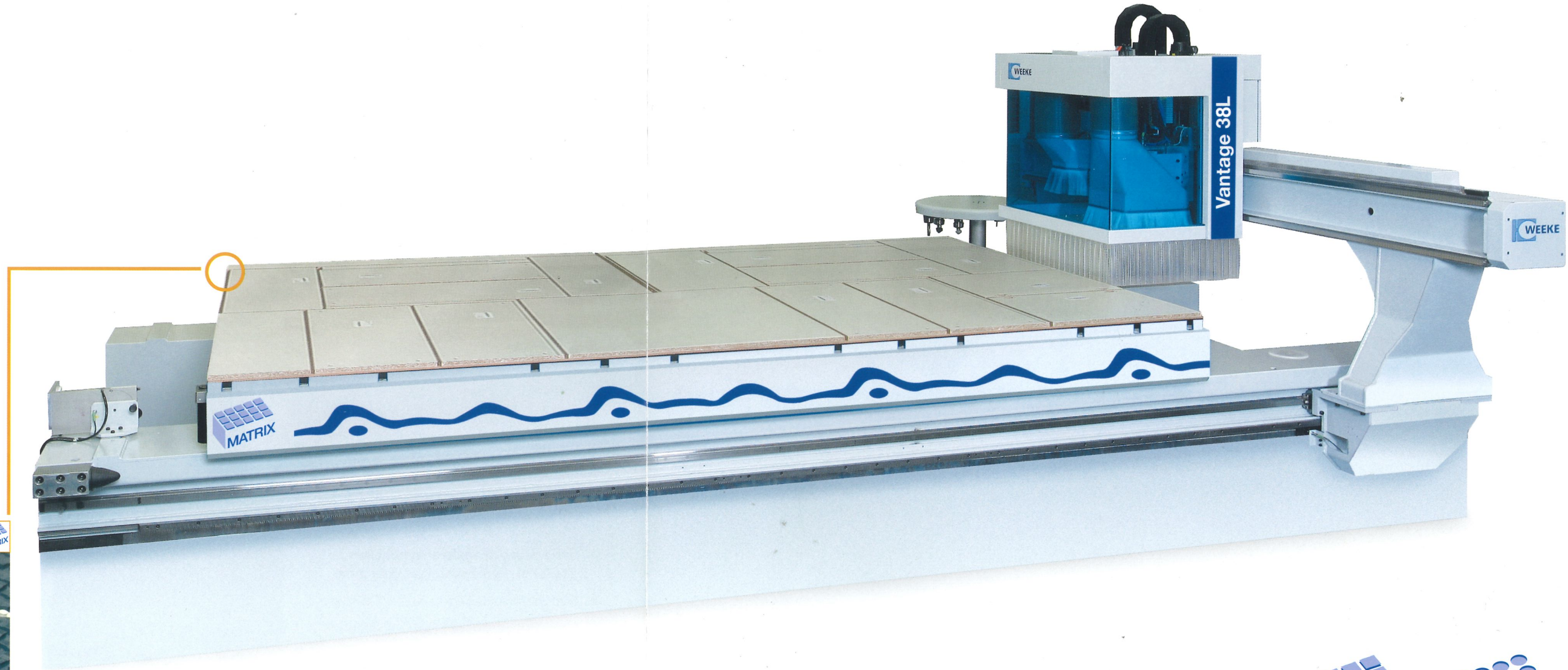
**»Qualität ist das Resultat von Können, Motivation – und Standort«**

Unsere CNC-Bearbeitungszentren bieten schon heute die Technik der Zukunft. Und das hat einen guten Grund: Tradition.

»Made in Germany« ist für uns Ansporn und Verpflichtung zugleich. Kunden in aller Welt verbinden mit diesem Gütesiegel höchste Ansprüche.

Wir erfüllen sie.





Matrix Tisch



Standard



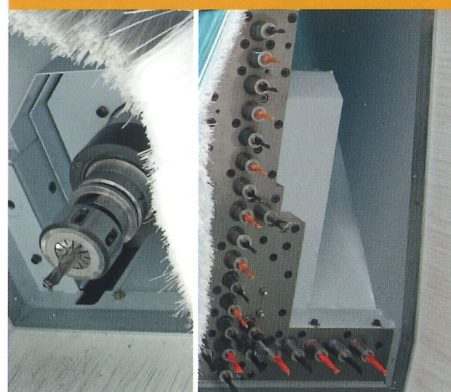
Optional

Elektronische Endlagenabfrage



Erhöhte Sicherheit durch eine elektronische Endlagenabfrage an allen vorhandenen Anschlagzylindern.

Bestückung | V25



- 25 vertikale Bohrspindeln
- 9 kW HSK Frässpindel
- Option: Nutsäge (Ø 125 mm/90°)
- Option: horizontales Bohren in X + Y

2 Z-Achsen



Effiziente Absaugung - die Bearbeitungseinheiten (Fräser oder Bohrgetriebe) werden separat abgesaugt

Werkzeugwechsler



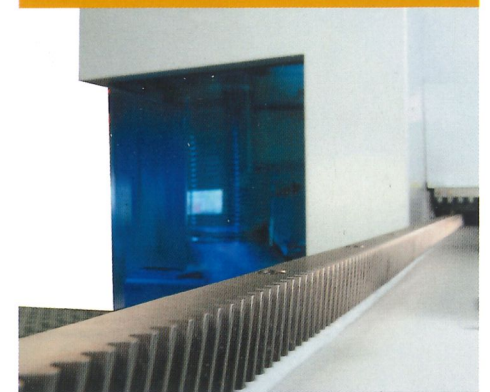
14-fach Werkzeugwechsler in X-Richtung, mitfahrend

Werkzeugeinlegeplatz



Sicheres und schnelles Beschicken des Werkzeugwechsellmagazines

Zahnstangensystem



Gewährleistet höchste Bearbeitungsqualität und hohe Verfahrgeschwindigkeiten bis zu 130 m/min Vektorgeschwindigkeit.

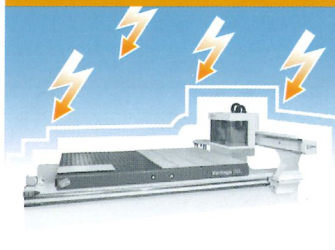
# All inclusive – Für Sie als Standard

## power control PC-85T



- 17" TFT-Bildschirm
- CD-RW Laufwerk & Modem
- Front USB Schnittstelle
- Ethernetanschluss 10/100 Mbit
- Ergonomisches Bedienterminal
- Schaltschrankposition frei wählbar (rechts/links)

## USV



Schützt den Computer bei Netzstörung

## Linearführungssystem



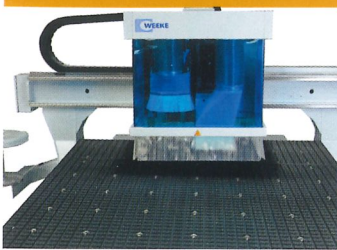
Langlebiges geschlossenes Linearführungssystem

## Werkzeugkoffer »STARTER KIT«



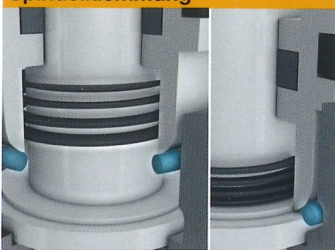
Standardmäßig von Anfang an top ausgerüstet

## Portalbauweise



Für präziseste Bearbeitungen - speziell beim Nesten großer Platten / Werkstücke

## Automatische Spindelklemmung



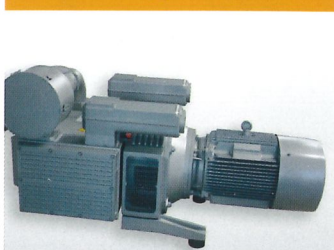
Patentiertes System für eine immer exakte Bohrtiefe bei verschiedenen Werkstoffen

## C-Achse



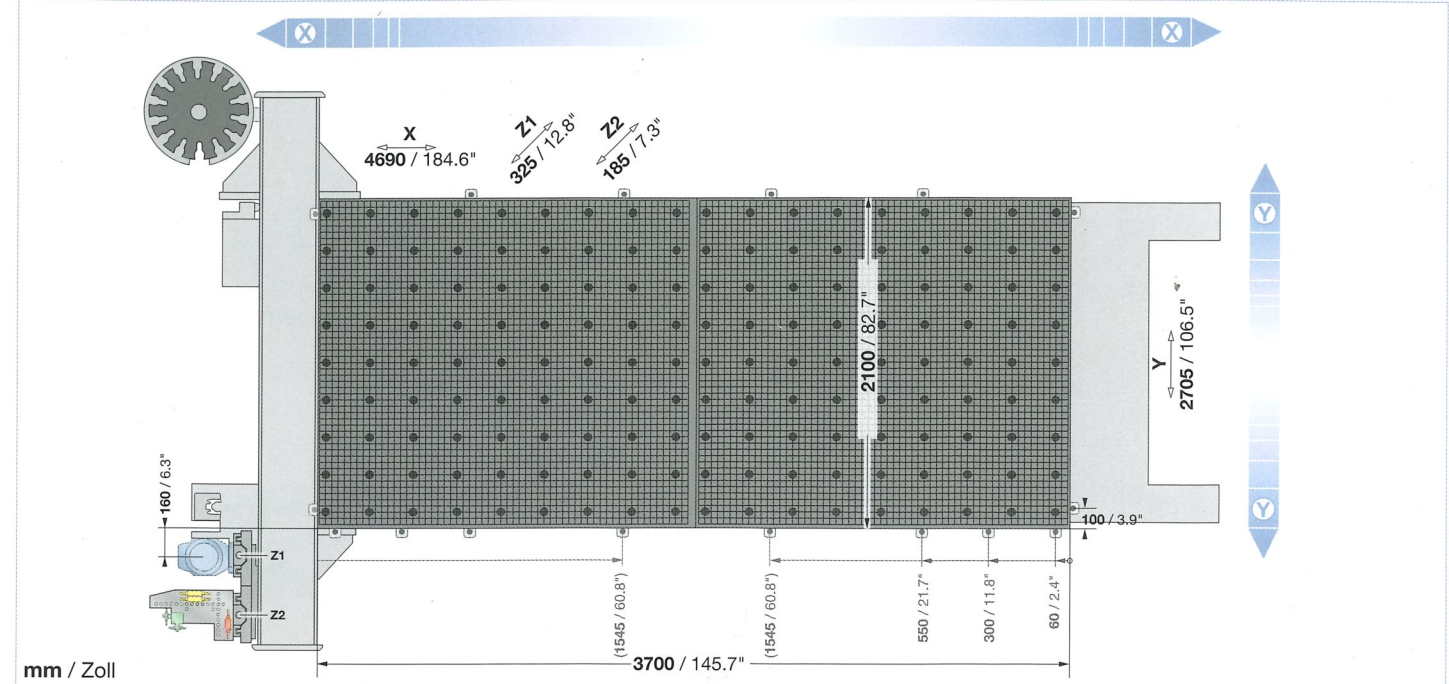
0-360° - flexiblere Bearbeitungsmöglichkeiten

## Vakuumerzeuger

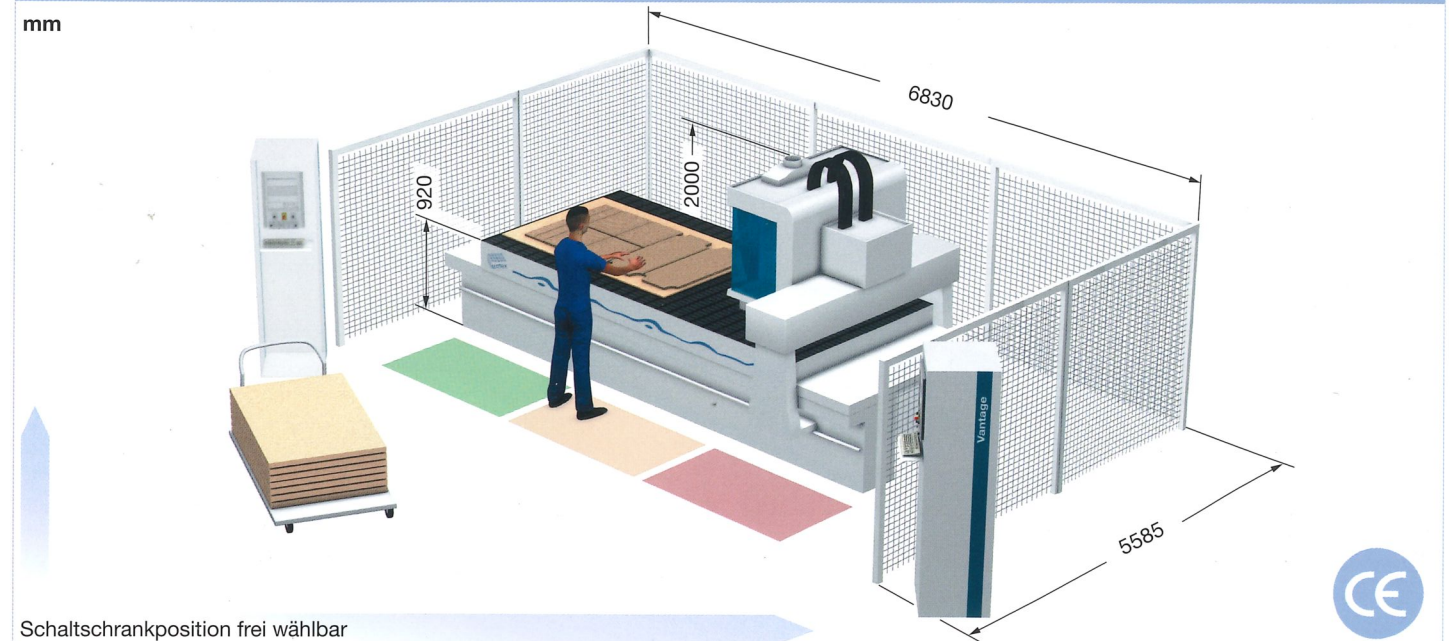


500/600 m³ - 50/60Hz

# Technische Daten

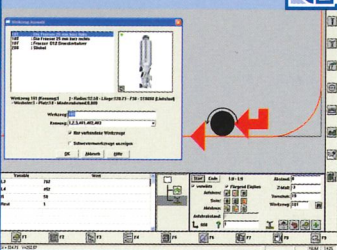


mm



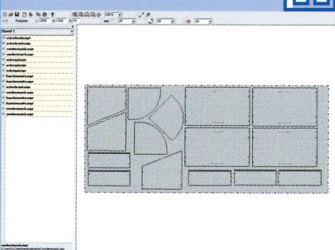
Schaltschrankposition frei wählbar

## woodWOP



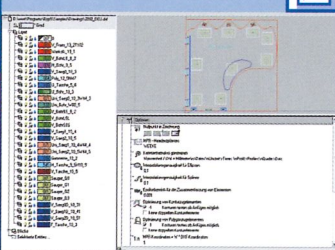
- Moderne auf Windows® basierende Software
- Mehr als 15.000 Installationen weltweit

## woodNest Basic



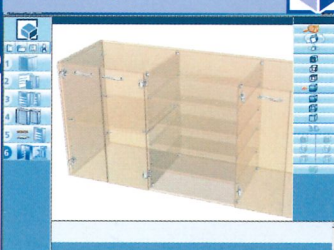
- Nesting-Einstiegssoftware
- woodWOP-Programme (Einzelteile) können direkt manuell verschachtelt werden. (Drag and Drop)

## woodWOP DXF Basic



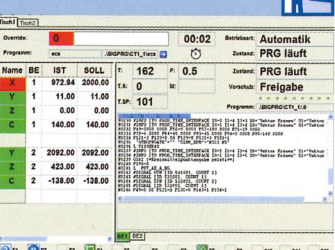
- Schnittstelle für CAD-Datenimport
- Grundlage für die Erzeugung von woodWOP-Programmen

## woodDesign



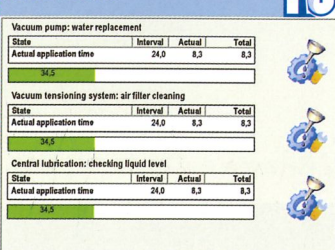
Möbel einfach konstruieren in 3D mit Stücklistenabgabe und Export von Schnittplänen

## MCC



- Moderne einfache Steuerung der Maschinenfunktionen über Softkeys
- Graphische Belegung

## MDE Basic



- Erfassung und Auswertung von Wartungsintervallen über Zeitähler

## 3D CNC-Simulator

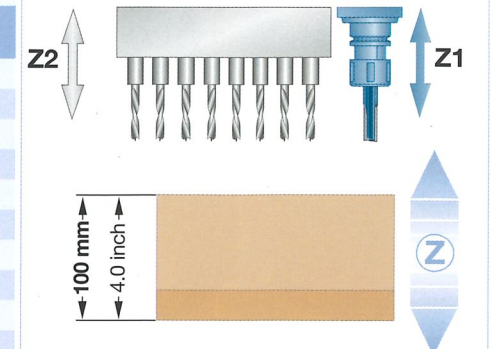


- Simuliert die Bearbeitungsabläufe der im NC-Programm festgelegten Reihenfolge
- Ermöglicht Zeitberechnungen
- Kollisionsüberprüfung mit Vakuumsauger

	X	Y	Z
Arbeitsfeld	3700 / 145.7	2100 / 82.7	100 / 4.0
Verfahrwege	4690 / 184.6	2705 / 106.5	Z1: 325 / 12.8 Z2: 185 / 7.3

mm / Zoll

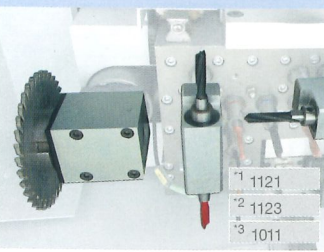
Vektorgeschwindigkeiten X/Y - Z-Achse	m/min	130 / 20
Druckluftanschluss	Zoll	R 1/2
Druckluft	bar	7
Absaugstutzen	mm	Ø 200
Absaugleistung	m3/h	min. 3170
Elektrischer Anschlusswert	kW	29,5
Maschinengesamtwicht	kg	ca. 6200



- ☺ Software Machine Für die Maschine
- ☺ Software Office Für den PC Arbeitsplatz

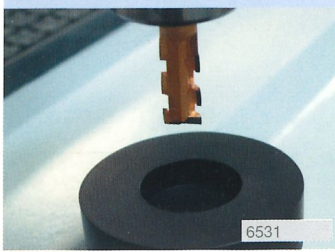
# Optionen

## High-Speed – horizontal



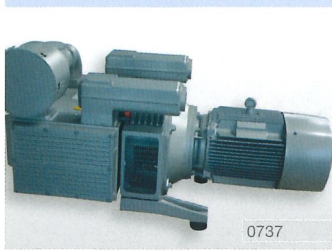
- Horizontale Bohrspindeln 2X<sup>1</sup>/2Y<sup>2</sup>
- Schwenkbare Nutsäge (90°)\*<sup>3</sup>

## Werkzeuglängenkontrolle



Nach einem Werkzeugwechsel wird die Länge des Werkzeuges abgefragt und mit der integrierten Werkzeugdatenbank abgeglichen.

## Zusätzlicher Vakuumerzeuger



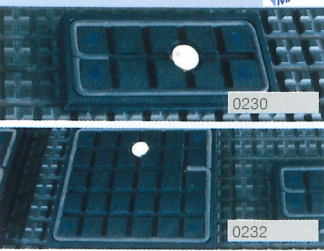
- 500/600 m<sup>3</sup> - 50/60 Hz

## Klimaanlage



Klimatisierter Schaltschrank

## Vakuumsauger | Matrix



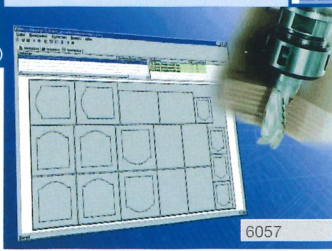
- 0230: Sauger 168 x 78 x 26 mm
- 0232: Sauger 198 x 168 x 26 mm

## O-Trix Tisch



Optional ist der O-Trix Tisch erhältlich. Der Matrix Tisch aus der Grundmaschine entfällt.

## woodNest professional



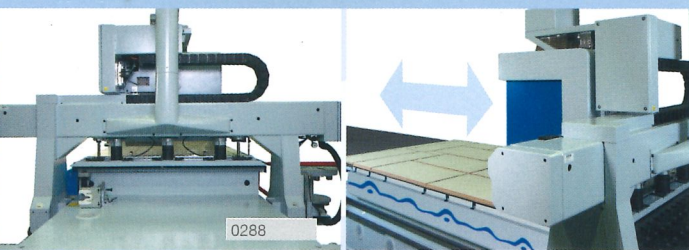
- Verschnitt und Bearbeitungsoptimierung in einem Programm
- Generiert fertige woodWOP-Programme inklusive aller Bearbeitungen
- Kostenreduzierung durch Materialoptimierung

## »Office to Machine«



- Erstellung und Verwaltung von Produktionslisten für die Fertigung
- Frei konfigurierbare Import-schnittstelle
- Flexibler Editor für das Layout des Barcodelabels

## Ausschiebevorrichtung und Luftkissenfunktion für O-Trix



- Für Werkstücke oder Schonplatte inklusive Absaugung. Das Ausschieben ist in beide Richtungen möglich.

## Bearbeitungsbeispiele

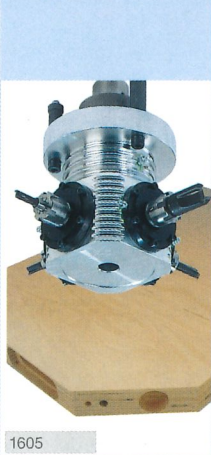


## Bohren/Fräsen/Sägen, 2 Spindeln



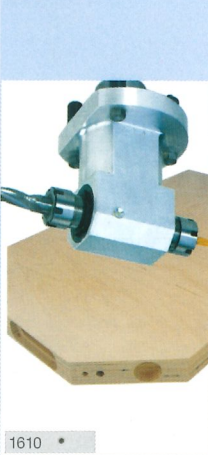
1603

## Fräsen, 4 Spindeln



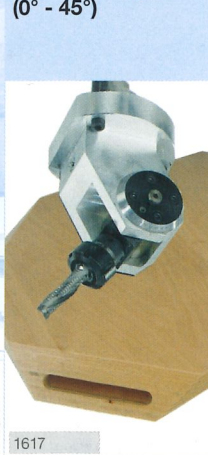
1605

## Fräsen, 2 Spindeln



1610

## Bohren/Fräsen, manuell neigbar – (0° - 45°)



1617

## Schlosskasten, Ø 16 mm, 2 Spindeln



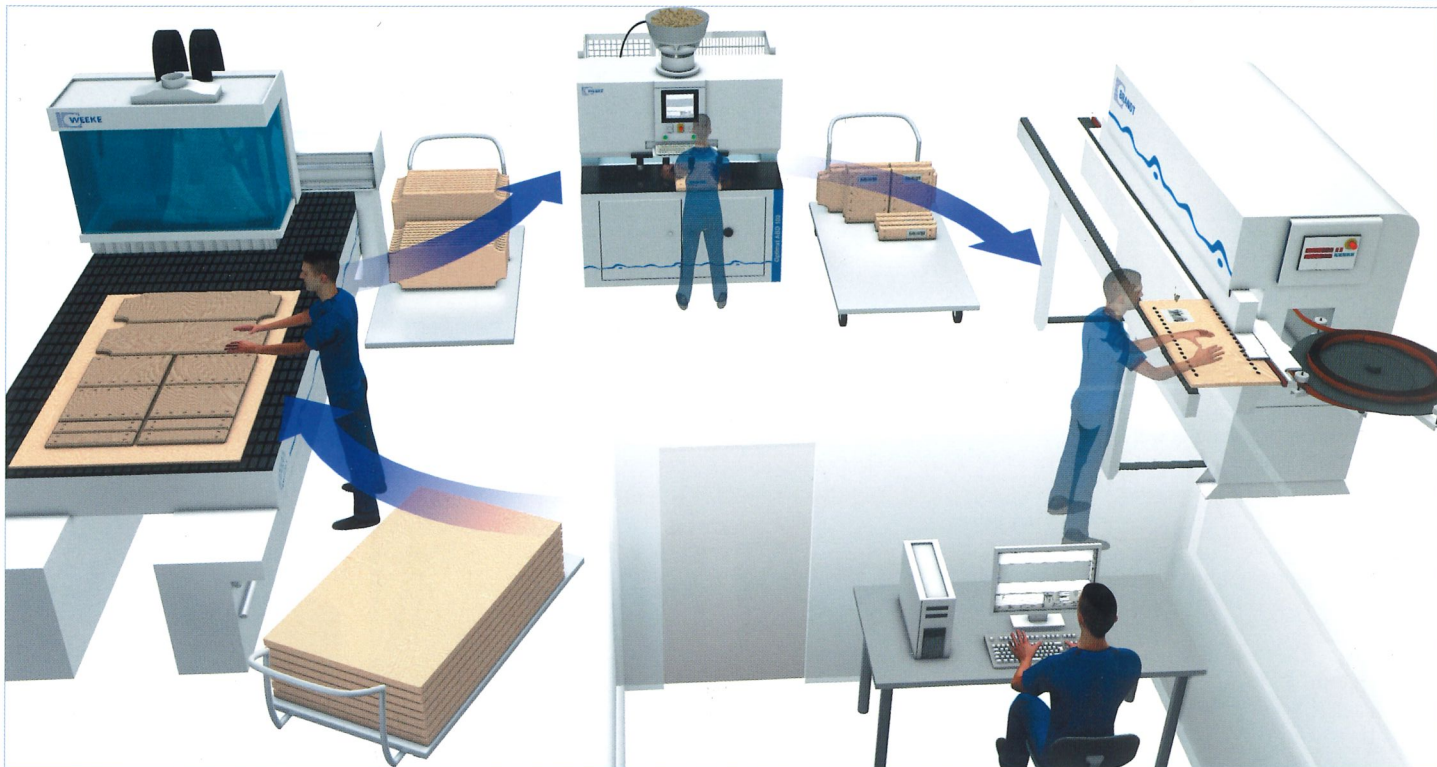
1626

## Fräsen vertikal mit getasteter Glocke



1650

# Handlingsbeispiel: Vantage / ABD / KDF



Vantage 37L\_062007D

Möbelbilder mit freundlicher Genehmigung von Möbel Wöstmann, Gütersloh

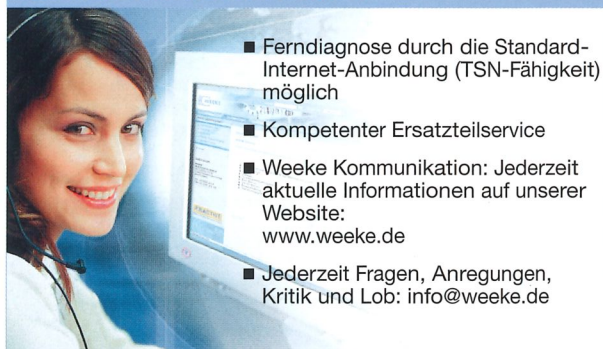
## OPTIMAT ABD 100



## Highlights ABD 100

- CNC-gesteuerte Bohr- und Dübeleintreibmaschine
- Ergänzung zum Bearbeitungszentrum oder als Stand-alone-Solution
- Programmierung über woodWOP
- Einfaches und schnelles Materialhandling
- Keine Rüstzeiten

## Weltweit für Sie erreichbar!



- Ferndiagnose durch die Standard-Internet-Anbindung (TSN-Fähigkeit) möglich
- Kompetenter Ersatzteilservice
- Weeke Kommunikation: Jederzeit aktuelle Informationen auf unserer Website:  
www.weeke.de
- Jederzeit Fragen, Anregungen, Kritik und Lob: info@weeke.de

## Ein Unternehmen der Homag Gruppe

## Kontakt



**WEEKE Bohrsysteme GmbH**  
Benzstraße 10-16  
33442 HERZEBROCK-CLARHOLZ  
DEUTSCHLAND  
Tel.: +49 5245 445-0  
Fax: +49 5245 445-139  
info@weeke.de - www.weeke.de

Technische Änderungen und Weiterentwicklungen vorbehalten. Maschinenfotos zeigen auch Optionen, die nicht zur Standardausführung gehören. Technische Daten beziehen sich auf Standardbestückungen und sind nicht für den Auftrag bindend.