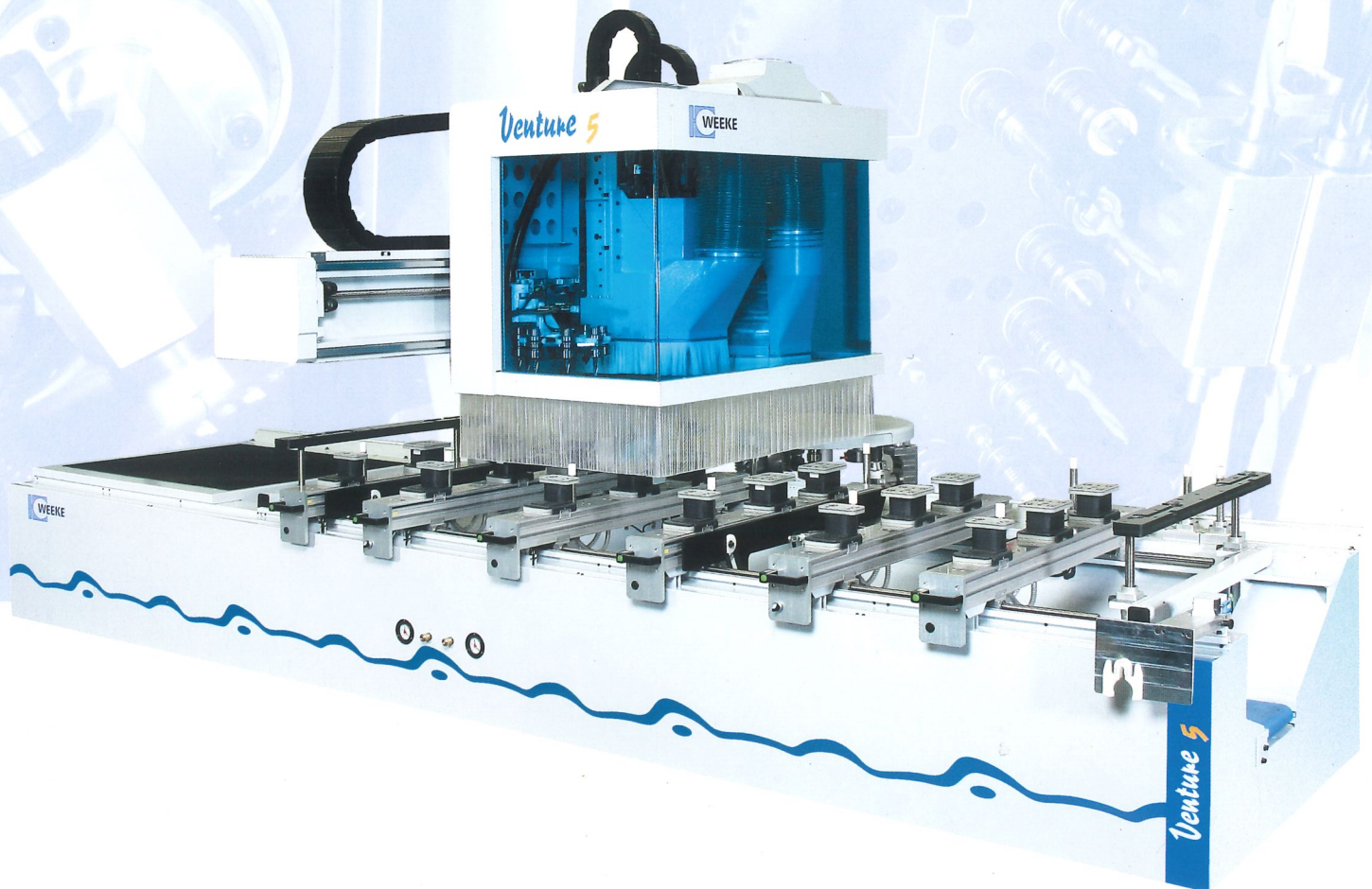


CNC-Bearbeitungszentrum

Venture 5



2006 / 2007



Venture 5

Arbeitsfeld:
3250 x 1300 x 150 mm

Highlights:

- Fräsmaß in Y-Richtung bis max. 1510 mm
- Absorbierung jeglicher Schwingungen durch die stabile Rahmenkonstruktion - auch bei schwersten Bearbeitungen
- Zeitsparendes sicheres Positionieren der Konsolen und Sauger durch das LED-System
- 360° interpolierende C-Achse
- Leistungsstarke 12 kW HSK-Frässpindel
- 2 Z-Achsen für bessere Performance
- Bearbeitungsmöglichkeit der Werkstückdicke von bis zu 150 mm
- 22 Werkzeugwechselplätze
- USV (Unterbrechungsfreie Stromversorgung) schützt den Computer vor Schäden bei einer Netzstörung. Durch kontrolliertes Herunterfahren des PC's wird somit Datenverlust vermieden.

LED
inside



power control



- 15" TFT-Bildschirm
- CD-Brenner
- Modem
- USB Schnittstelle im Frontbereich
- Ethernet "on board"
- Schaltschrankposition frei wählbar



1 Linearführungssystem



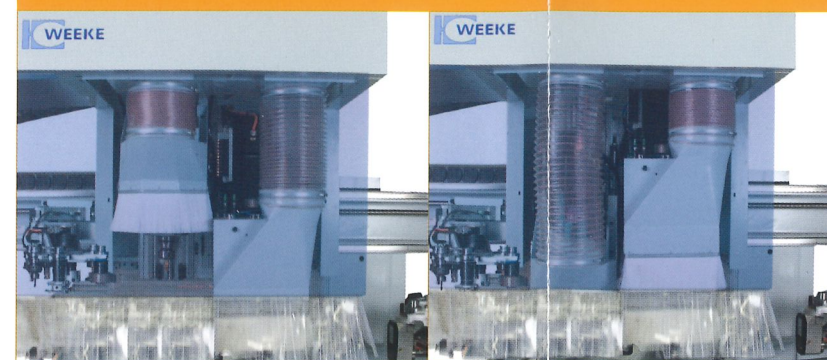
Langlebiges geschlossenes Linearführungssystem

2 LED-Positioniersystem



LED-Leuchten zeigen dem Bediener exakt an, wo die Sauger platziert werden müssen. Bis zu 70% schnellere Positionierung.

2 Z-Achsen



■ Hohe Zeitersparnis durch paralleles Werkzeugwechseln während der Bohrbearbeitung ■ Optimale Absaugung und größeren Einsatzbereich für Bearbeitungswerkzeuge

3 Konfiguration



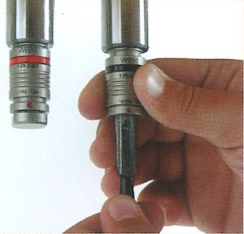
■ Mitfahrender 8-fach Werkzeugwechsler in X- und Y-Richtung ■ 25 Bohrspindeln vertikal ■ 6 Bohrspindeln horizontal
 ■ 1 Fräsmotor mit 12 kW ■ 1 x 360° C-Achse mit HSK F 63
 ■ 1 Nutsäge (Ø 125 mm / 90°) schwenkbar ■ Mitfahrender 14-fach Werkzeugwechsler in X-Richtung

Abbildungen können auch Optionen zeigen



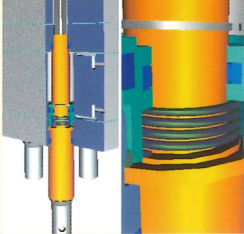
All inclusive – Für Sie als Standard

High-Speed-Bohrspindeln



Drehzahl 1500-7500 min⁻¹
mit patentiertem Schnellwechselsystem

Automatische Spindelklemmung



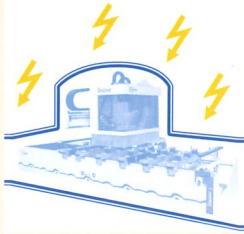
Patentiertes System für eine immer exakte Bohrtiefe bei unterschiedlichen Werkstoffen

Werkstück-einlegehilfen



4 robuste Einlegehilfen zum Belegen schwerer Werkstücke

USV



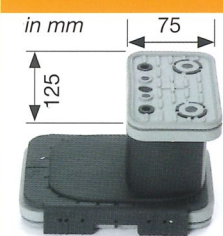
Schützt den Computer bei Netzstörungen

Werkzeugeinlegeplatz



Sicheres und schnelles Beschicken des Werkzeugwechsellmagazines

Vakuumsauger



6 Vakuumschmallsauger

Vakuumsauger



12 Standard-Vakuumblocksauger

Anschläge bei Furnierüberstand



Gewährleistet einfaches Positionieren bei Material mit Furnierüberstand

Geschlossene Energieketten



Sichere und geschützte Kabelführung (X-Y-Z)

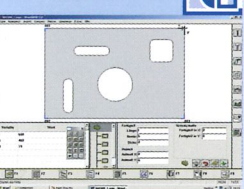
Werkzeugsatz



Standardmäßig von Anfang an top ausgerüstet

Software

woodWOP



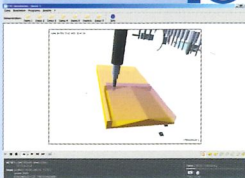
- Moderne auf Windows® basierende Software
- Mehr als 10.000 Installationen weltweit

woodDesign



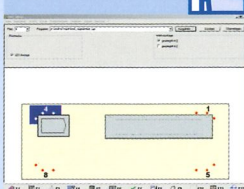
- Möbel einfach konstruieren in 3D mit Stücklistenausgabe und Export von Schnittplänen

3D CNC-Simulator



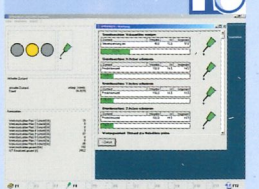
- Simuliert die Bearbeitungsabläufe der im NC-Programm festgelegten Reihenfolge
- Ermöglicht Zeitberechnungen
- Kollisionsüberprüfung der Vakuumsauger

MCC

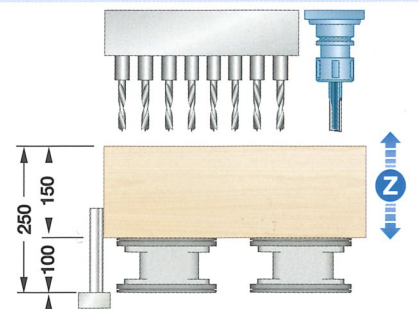
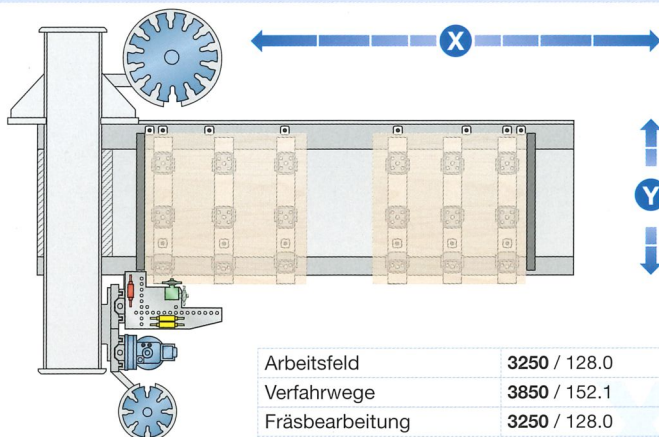


- Moderne einfache Steuerung der Maschinenfunktionen über Softkeys
- Graphische Belegung

MDE



- Erfassung und Auswertung von Maschinenzuständen über Zeitzähler und Ereigniszähler



Arbeitsfeld	3250 / 128.0	1300 / 51.2	150 / 5.9
Verfahrwege	3850 / 152.1	2015 / 79.3	Z1: 525 / 20.7 (Z2: 250 / 9.8)
Fräsbearbeitung	3250 / 128.0	1510 / 59.5	150 / 5.9
Wechselfeldbearbeitung	1450 / 57.1		
Pendelbearbeitung	1050 / 41.3	mm / Zoll	

Optionen *Venture 5*

Spänetransport



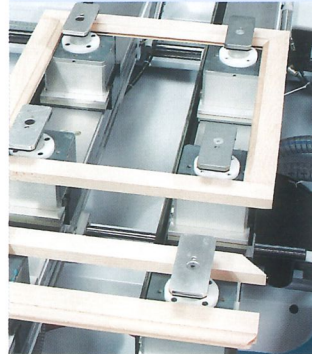
Integriertes Spänetransportband zum Entsorgen der Reststücke und der Späne

Klimaanlage



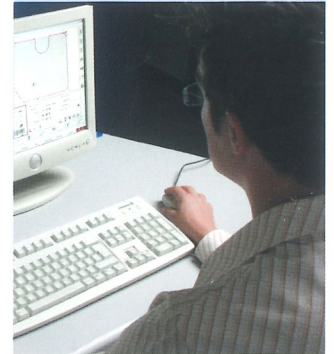
Klimatisierter Schaltschrank
6579 / 6580

Multispannsystem



z.B. für Rahmen- und Schmalteile
0970

Software



- DXF-Postprozessor
- Barcode Software
- woodWOP Tools

Abbildungen können auch Optionen zeigen

Adapteraggregate

Bohren/Fräsen/Sägen, 2 Spindeln



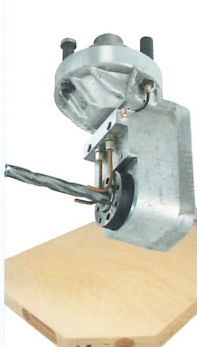
1603 / 1504

Fräsen, 4 Spindeln



1605

Schlosskasten, Ø 16/20 mm, 2 Spindeln



1530 / 1535

Fräsen, 2 Spindeln



1610

Bohren/Sägen, manuell neigbar - (0° - 90°)



1616

Bohren/Fräsen, manuell neigbar - (0° - 90°)



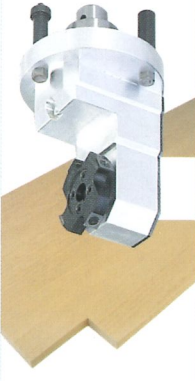
1617

Fräsen vertikal mit getasteter Glocke



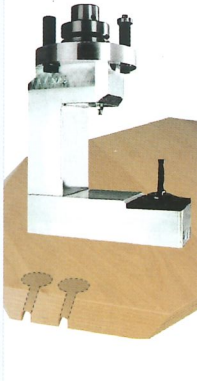
1550

Ecken ausklinken



1656

Unterflur fräsen



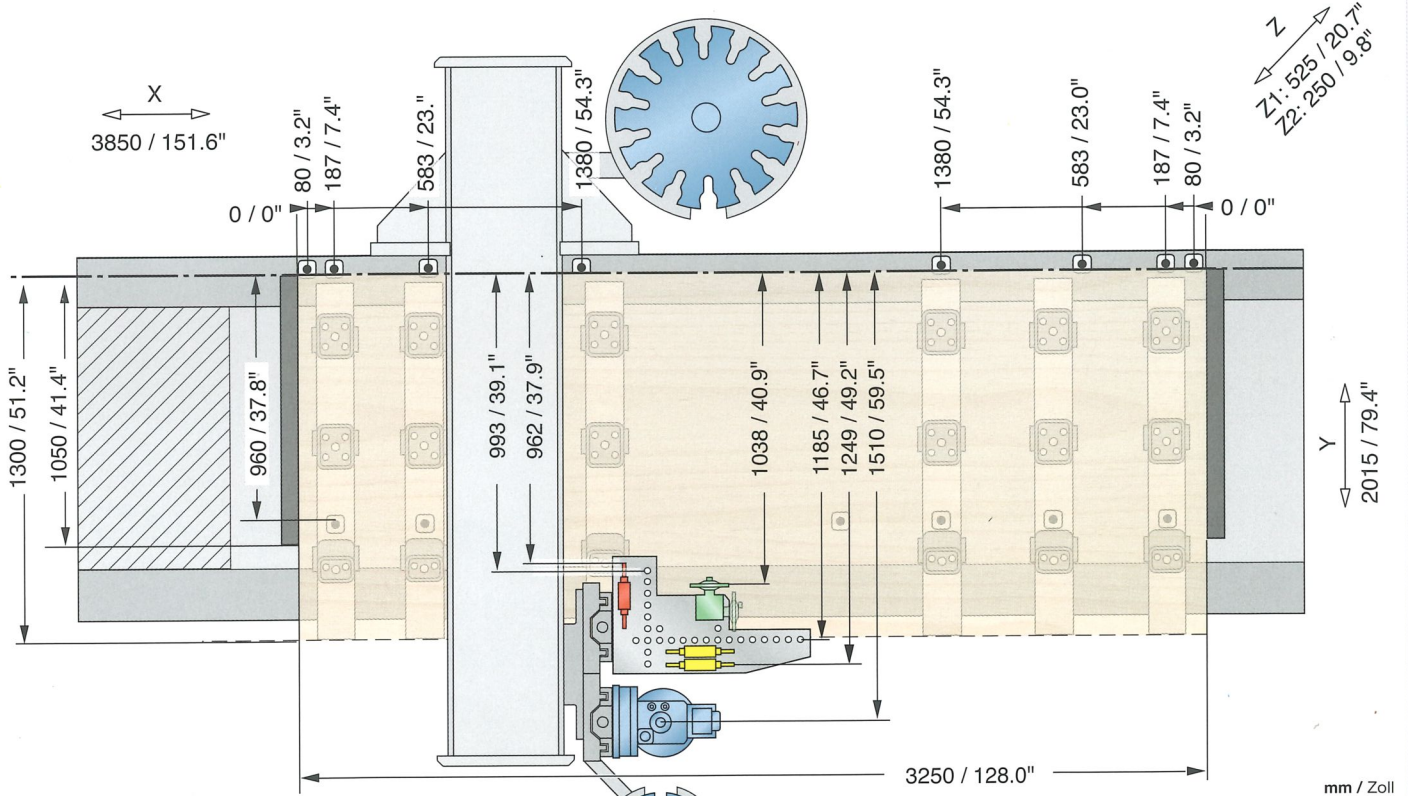
1565

Hobelaggregat, horizontal



1570

Venture 5



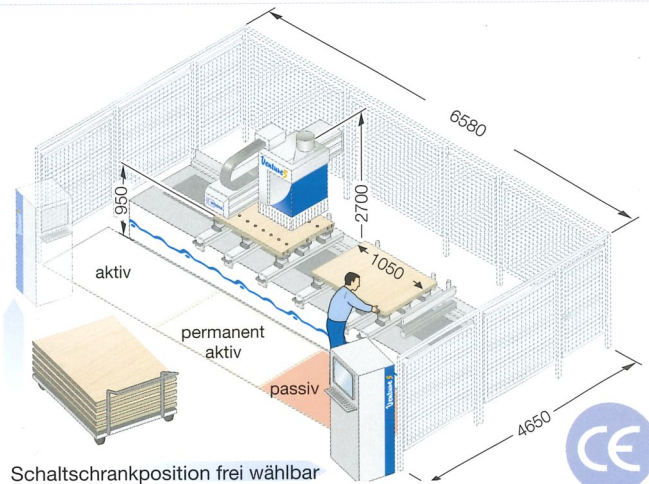
Weltweit erreichbar!



- Ferndiagnose durch die Standard-Modem-Anbindung möglich
- Kompetenter Ersatzteilservice
- Weeke Kommunikation: Jederzeit aktuelle Informationen auf unserer Website: www.weeke.de
- Jederzeit Fragen, Anregungen, Kritik und Lob: info@weeke.de

TECHNISCHE DATEN

Verfahrwege X - Y - Z-Achse (Z1/Z2)	mm	3850 - 2015 - 525/250
Verfahrgeschwindigkeit X - Y - Z-Achse	m/min	80 - 60 - 20
Druckluftanschluss	Zoll	R 1/2
Druckluft	bar	7
Absaugstutzen	mm	Ø 250
Absaugleistung	m³/h	min. 4950
Maschinengesamtgewicht	kg	ca. 6200
Elektrischer Anschlusswert	kW	24
Schaltschrankgröße L - B - H	mm	800 - 800 - 1970



Schaltschrankposition frei wählbar



WEEKE Bohrsysteme GmbH

Benzstraße 10-16
 33442 HERZEBROCK-CLARHOLZ
 DEUTSCHLAND
 Tel.: +49 5245 445-0
 Fax: +49 5245 445-139
info@weeke.de - www.weeke.de