

# CNC-Bearbeitungszentrum

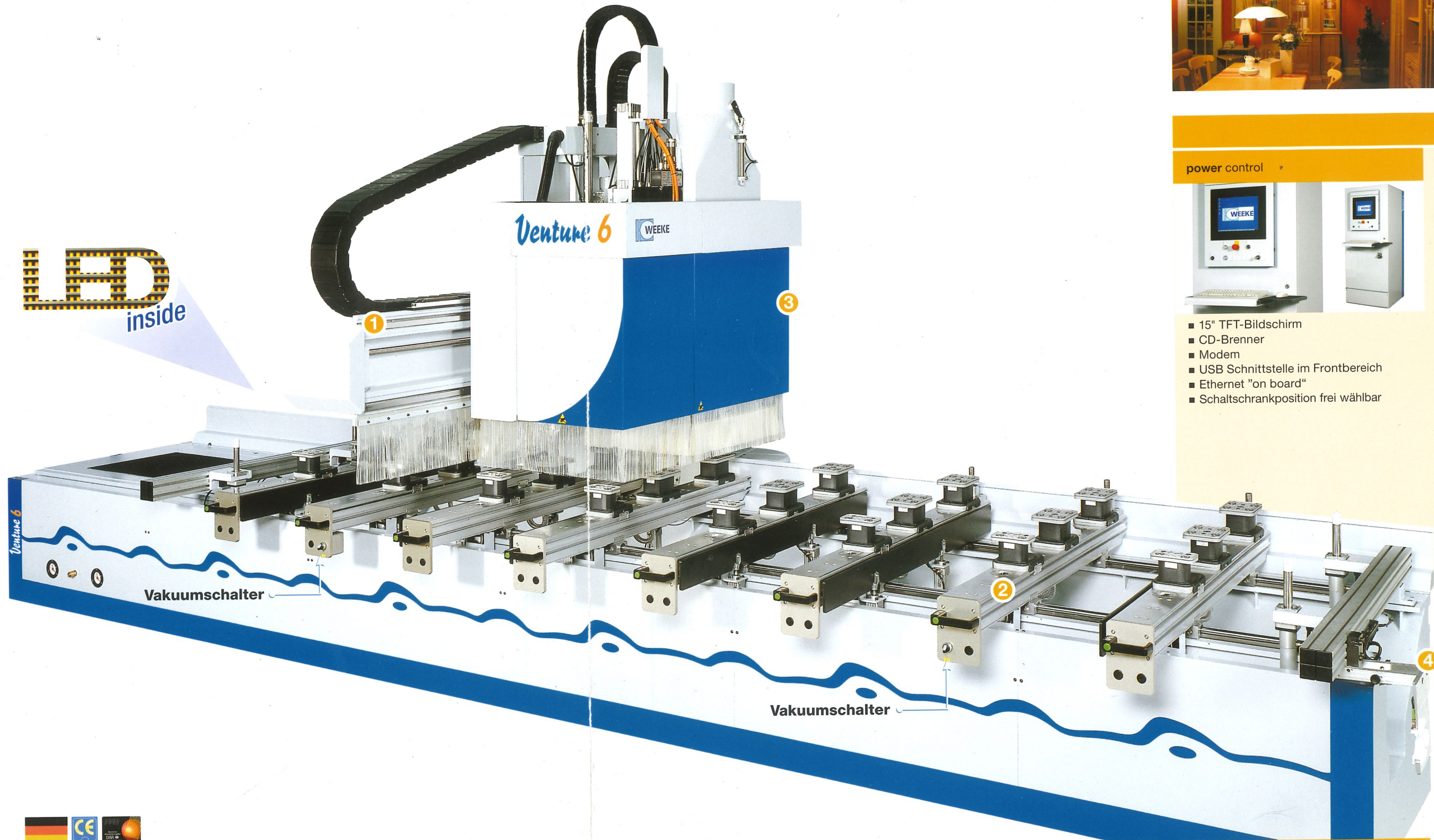
## Venture 6



# Venture 6

## Highlights:

- Absorbierung jeglicher Schwingungen durch die stabile Rahmenkonstruktion - auch bei schwersten Bearbeitungen
- zeitsparendes sicheres Positionieren der Konsolen und Sauger durch das LED-System
- eine integrierte C-Achse
- eine leistungsstarke 15 kW HSK-Frässpindel
- eine Bearbeitungsmöglichkeit der Werkstückdicke von bis zu 125 mm
- ein Fräsmaß in Y-Richtung bis max. 1395 mm
- 16 Werkzeugwechselplätze
- eine variable Spanntechnik mit dem Weeke K-Tisch
- einfachstes pneumatisches Fixieren der Werkstückkonsolen
- USV (Unterbrechungsfreie Stromversorgung) - schützt den Computer vor Schäden bei einer Netzstörung. Durch kontrolliertes Herunterfahren des PC's wird somit Datenverlust vermieden.



## power control



- 15" TFT-Bildschirm
- CD-Brenner
- Modem
- USB Schnittstelle im Frontbereich
- Ethernet "on board"
- Schaltschrankposition frei wählbar

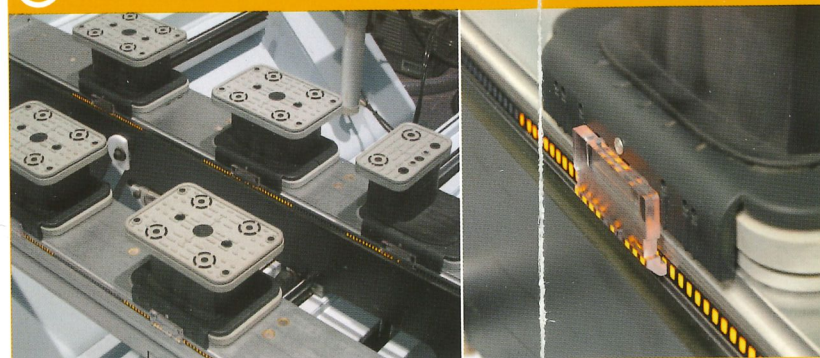


### 1 Linearführungssystem



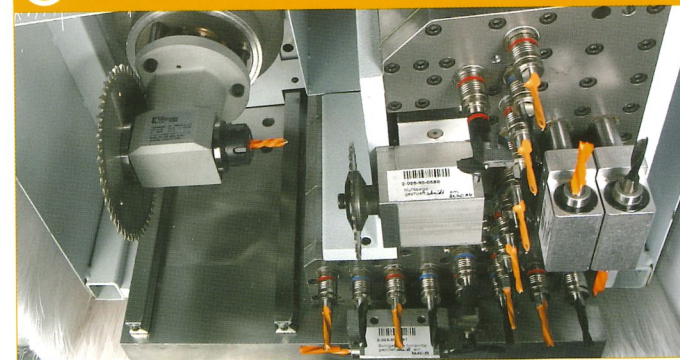
Langlebiges geschlossenes Linearführungssystem

### 2 LED-Positioniersystem (patentiert)



Einfaches Positionieren der Sauger. LED-Leuchten zeigen dem Bediener exakt an, wo die Sauger platziert werden müssen. Bis zu 70% schnellere Positionierung.

### 3 Konfiguration



- 19 Bohrspindeln vertikal ■ 6 Bohrspindeln horizontal
- 1 Fräsmotor mit 15 kW ■ 1 C-Achse mit HSK F 63
- 1 Nutsäge (Ø 100 mm) in X ■ optional: Adapteraggregate

### 4 Werkzeugeinlegeplatz



Sicheres und schnelles Beschicken des Werkzeugwechselmagazines

Abbildungen können auch Optionen zeigen



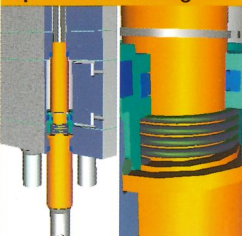
## All inclusive – Für Sie als Standard

### High-Speed-Bohrspindeln



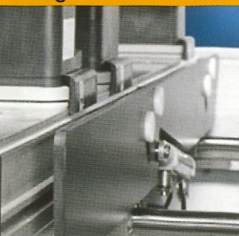
Drehzahl 1500-7500 min<sup>-1</sup>  
mit patentiertem  
Schnellwechselsystem

### Automatische Spindelklemmung



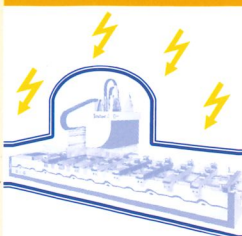
patentiertes System für  
eine immer exakte Bohrtiefe bei unterschiedlichen Werkstoffen

### Werkstück-einlegehilfen



6 robuste Einlegehilfen zum Belegen schwerer Werkstücke

### USV



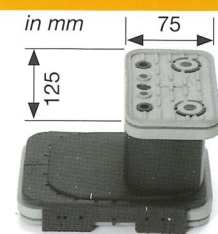
schützt den Computer bei Netzstörungen

### Werkzeugwechsler



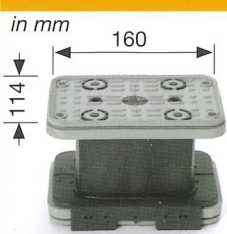
zwei 8-fach Werkzeugwechsler - 1 x mitfahrend in X und 1 x mitfahrend in X- und Y-Richtung

### Sauger



8 Vakuumschmallsauger

### Sauger



16 Standard-Vakuum-blocksauger

### Anschläge bei Furnierüberstand



gewährleistet einfaches Positionieren bei Material mit Furnierüberstand

### Geschlossene Energieketten



sichere und geschützte Kabelführung

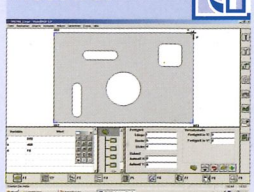
### Werkzeugsatz



standardmäßig von Anfang an top ausgerüstet

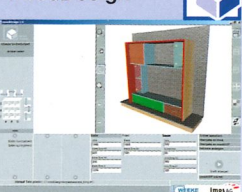
## Software

### woodWOP



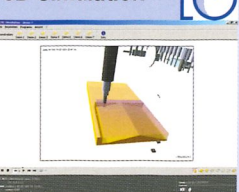
- moderne auf Windows® basierende Software
- mehr als 10.000 Installationen weltweit

### woodDesign



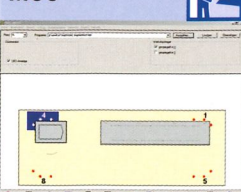
- Möbel einfach konstruieren in 3D mit Stücklistenabgabe und Export von Schnittplänen

### 3D Simulation



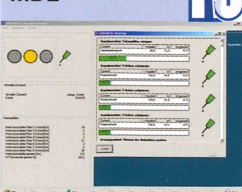
- simuliert die Bearbeitungsabläufe der im NC-Programm festgelegten Reihenfolge
- ermöglicht Zeitberechnungen
- Kollisionsüberprüfung der Vakuumsauger

### MCC

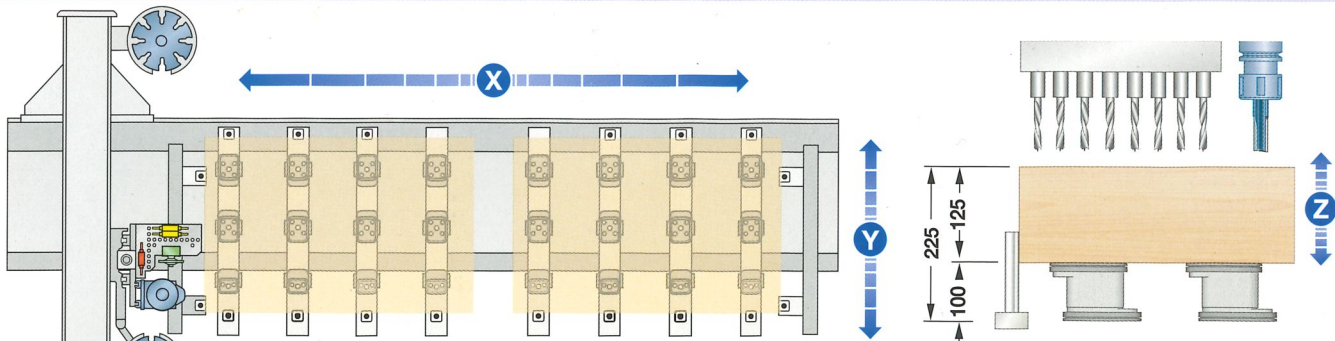


- moderne einfache Steuerung der Maschinenfunktionen über Softkeys
- graphische Belegung
- Platzoptimierung

### MDE



- Maschinen- und Servicedatenerfassung speichert die Anzahl der Werkstücke, Betriebs-, Stillstands-, Stör- und Produktionszeiten

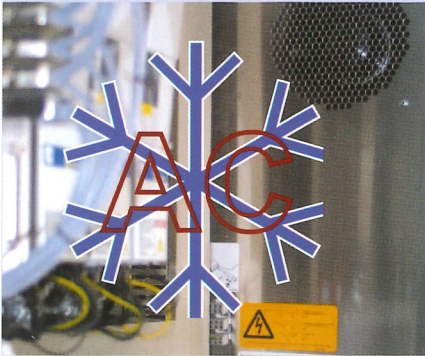


Arbeitsfeld	4250 / 167.3	1220 / 48.0	125* / 4.9
Verfahrwege	5000 / 196.9	1670 / 65.8	370 / 14.6
Fräsbearbeitung	4250 / 167.3 (4500 / 177.2)	1395 / 54.9	125* / 4.9
Wechseltfeldbearbeitung	1950 / 76.8		
Pendelbearbeitung	1600 / 62.99	mm / inch	

\*unter Verwendung entsprechender Werkzeuglängen

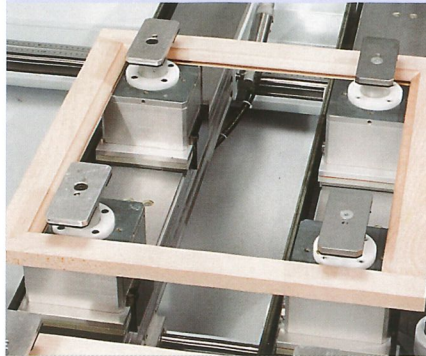
# Optionen *Venture 6*

## Klimaanlage



Klimatisierter Schaltschrank

## Multispannsystem



z.B. für Rahmen- und Schmalteile

## Büroausstattung



■ DXF-Postprozessor ■ Netzwerkanbindung  
Ethernet 10/100 Mbit ■ Barcode Software

Abbildungen können auch Optionen zeigen

## Adapteraggregate

### Bohren/Fräsen/ Sägen 2 Spindeln



1503

### Schlosskasten mit Abblasdüse



1535

### Fräsen, 2 Spindeln



1510

### Bohren/Sägen, manuell neigbar - (0° - 90°)



1515

### Bohren/Fräsen, manuell neigbar - (0° - 90°)



1517

### Fräsen, 4 Spindeln



1505

### Fräsen vertikal mit getasteter Glocke



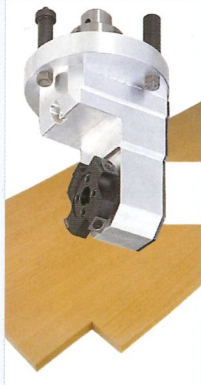
1550

### Fräsen vertikal mit getasteter Kufe



1545

### Eckenausklinken



1555

### Beschlagbohr- kopf, 3 Spindeln



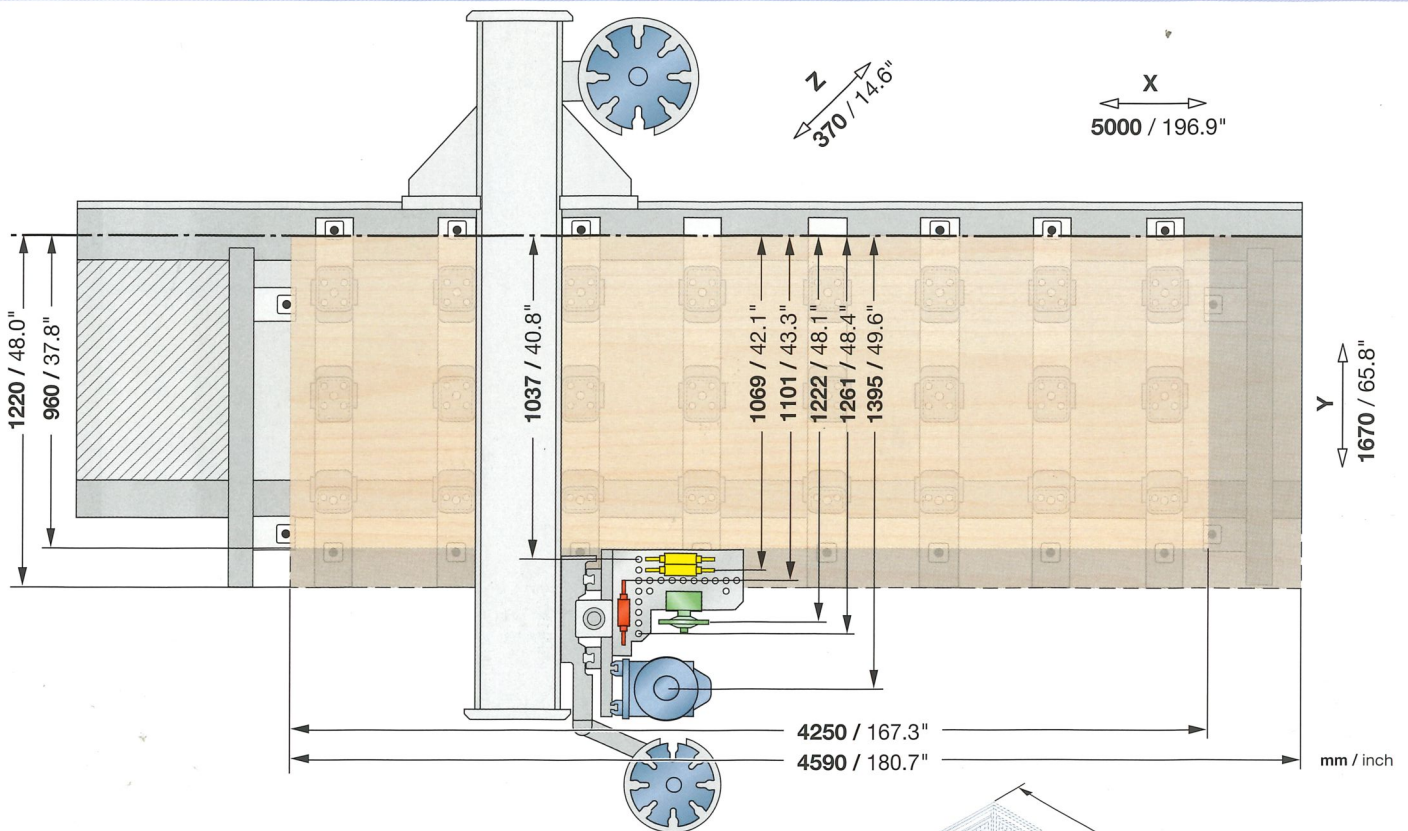
1595

### Bohren, 7 Spindeln - 25 mm Raster



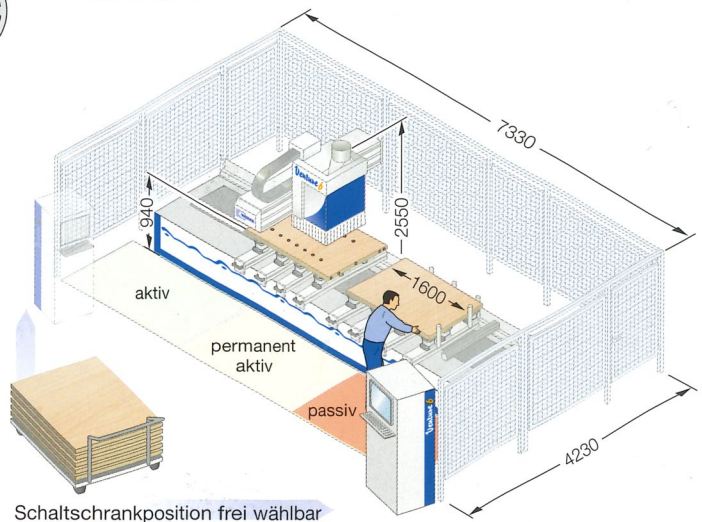
1580

# Venture 6



## Technische Daten

Verfahrwege X - Y - Z	mm	5000 - 1670 - 370
Verfahrgeschwindigkeit X - Y - Z	m/min	80 - 60 - 20
Druckluftanschluss	Zoll	R 1/2"
Druckluft	bar	7
Absaugstutzen	mm	Ø 250
Absaugleistung	m <sup>3</sup> /h	min. 4950
Maschinengesamtgewicht	kg	ca. 5800
Elektrischer Anschlusswert	kW	22
Schaltschrankgröße L - B - H	mm	800 - 800 - 2000



Technische Änderungen und Weiterentwicklungen vorbehalten. Maschinenfotos zeigen auch Optionen, die nicht zur Standardausführung gehören. Technische Daten beziehen sich auf Standardbestückungen und sind nicht für den Auftrag bindend.



## WEEKE Bohrsysteme GmbH

Benzstraße 10-16  
 33442 HERZEBROCK-CLARHOLZ  
 DEUTSCHLAND  
 Tel.: +49-5245-445-0  
 Fax: +49-5245-445-139  
 info@weeke.de - www.weeke.de