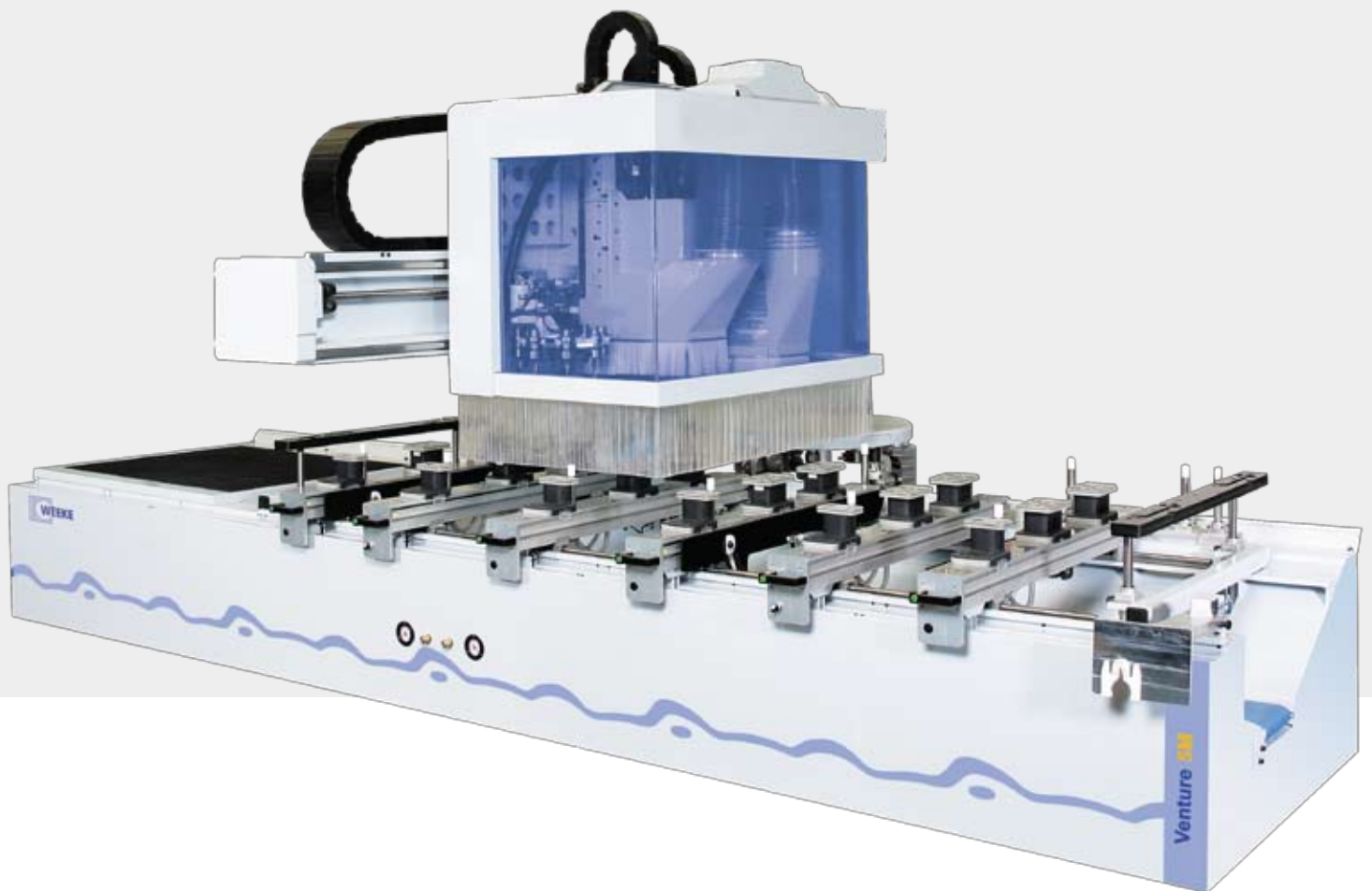


CNC-Bearbeitungszentrum Venture 5M



2007/2008



Highlights:

- Schwerster Maschinenbau seiner Klasse - 6.200 kg
- Vektorgeschwindigkeit X/Y 100 m/min
- LED-Positioniersystem - bis zu 70% schnellere Positionierung
- K-Tisch - schlauchloses Vakuumspannsystem
- Elektronische Abfrage aller Anschlagzylinder
- High-Speed 7500 - 31 Bohrspindeln (25 vertikal / 6 horizontal)
- Patentiertes Bohrer-Schnellwechselsystem für die vertikalen Spindeln
- Patentierte automatische Spindelklemmung
- High-Speed Nutsäge - 0/90°
- Leistungsstarke 15 kW HSK-Frässpindel
- C-Achse 360° / interpolierend
- 22 Werkzeugwechselplätze (1 x 14-fach / 1 x 8-fach)
- 2 CNC-gesteuerte Z-Achsen
- Softwarepaket für Maschine und PC
- USV (Unterbrechungsfreie Stromversorgung) im Standard
- Werkzeugkoffer »STARTER KIT«



»Qualität ist das Resultat von Können, Motivation – und Standort«

Unsere CNC-Bearbeitungszentren bieten schon heute die Technik der Zukunft. Und das hat einen guten Grund: Tradition.

»Made in Germany« ist für uns Ansporn und Verpflichtung zugleich. Kunden in aller Welt verbinden mit diesem Gütesiegel höchste Ansprüche.

Wir erfüllen sie.



LED
inside



Elektronische Endlagenabfrage



Erhöhte Sicherheit durch eine elektronische Endlagenabfrage an allen vorhandenen Anschlagzylindern

LED-Positioniersystem



LED-Leuchten zeigen dem Bediener exakt an, wo die Sauger platziert werden müssen → bis zu 70% schnellere Positionierung

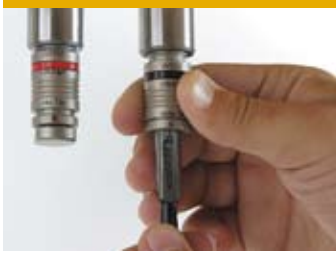
2 CNC-gesteuerte Z-Achsen



- Hohe Zeitersparnis durch paralleles Werkzeugwechsel bei Bohrbearbeitung
- Optimale Absaugung und größerer Einsatzbereich für
- Gewichtverteilung der Masse (Bearbeitungsaggregate) mehr Stabilität, höhere Bearbeitungsqualität

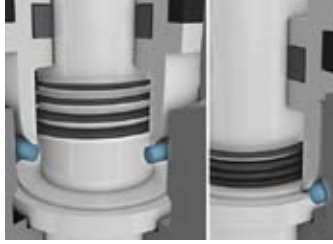
All inclusive – Für Sie als Standard

High-Speed 7500



Bohrspindeln mit einer Drehzahl von 1500-7500 min⁻¹ mit patentiertem Schnellwechselsystem

Automatische Spindelklemmung



Patentiertes System für eine immer exakte Bohrtiefe bei verschiedenen Werkstoffen

Werkstückeinlegehilfen



4 robuste Einlegehilfen zum Belegen schwerer Werkstücke



wood loves **Venture**
// German technology

Konfiguration



... während der
Bearbeitungsaggregate.
... auf die zwei Z-Achsen →

3



- 25 Bohrspindeln vertikal
- 6 Bohrspindeln horizontal
- 1 Fräsmotor mit 15 kW HSK F 63
- 1 C-Achse 360° / interpolierend
- 1 Nutsäge Ø 125 mm (0 / 90°)

4



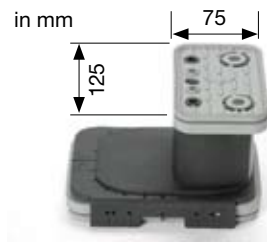
- 22 Werkzeugwechsellplätze
(1 x 14-fach / 1 x 8-fach)

Anschläge bei Furnierüberstand



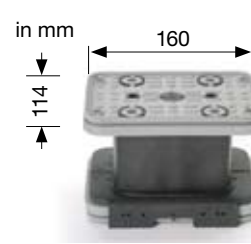
Gewährleistet einfaches Positionieren bei Material mit Furnierüberstand

Vakuumsauger



6 Vakuumschmalsauger

Vakuumsauger



12 Standard-Vakuumblocksauger

Linearführungssystem



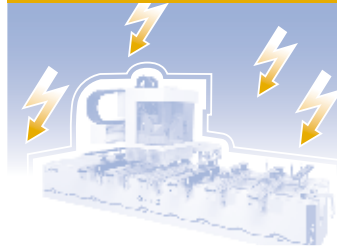
Langlebiges geschlossenes Linearführungssystem

Geschlossene Energieketten



Sichere und geschützte Kabelführung (X-Y-Z)

USV



Schützt den Computer bei Netzstörung

Werkzeugeinlegeplatz



Sicheres und schnelles Beschicken des Werkzeugwechselmagazines

Werkzeugkoffer »STARTER KIT«



Standardmäßig von Anfang an top ausgerüstet

power control PC-85T



- 17" TFT-Bildschirm
- CD-RW Laufwerk
- Modem
- Front USB Schnittstelle
- Ethernetanschluss 10/100 Mbit
- Ergonomisches Bedienterminal
- Schaltschrankposition frei wählbar (rechts/links)

woodWOP



- Moderne auf Windows® basierende Software
- Mehr als 15.000 Installationen weltweit

woodDesign



Möbel einfach konstruieren in 3D mit Stücklistenabgabe und Export von Schnittplänen

woodWOP DXF Basic



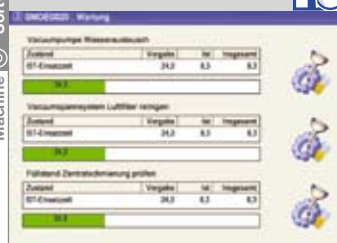
- Schnittstelle für CAD-Datenimport
- Grundlage für die Erzeugung von woodWOP-Programmen

MCC



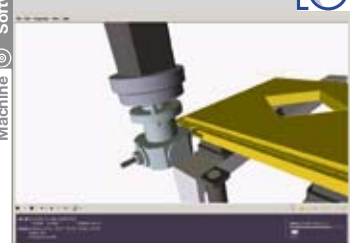
- Moderne einfache Steuerung der Maschinenfunktionen über Softkeys
- Graphische Belegung

MDE Basic



- Erfassung und Auswertung von Maschinenzuständen über Zeitzähler und Ereigniszähler

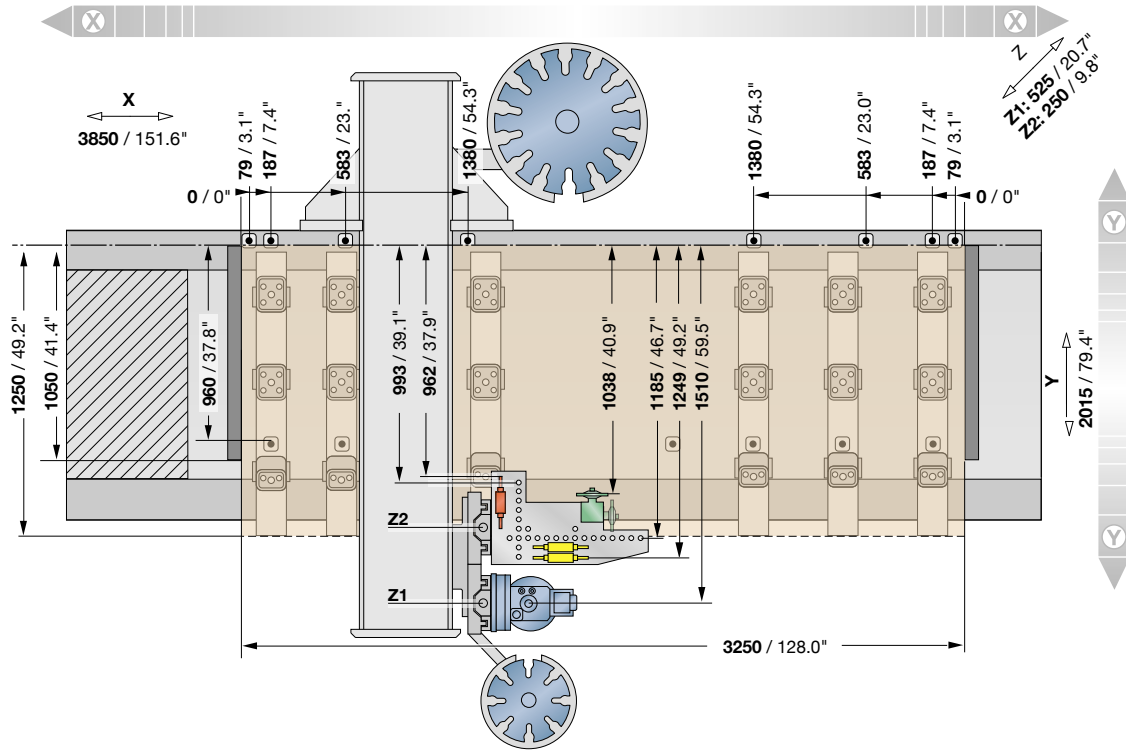
3D CNC-Simulator



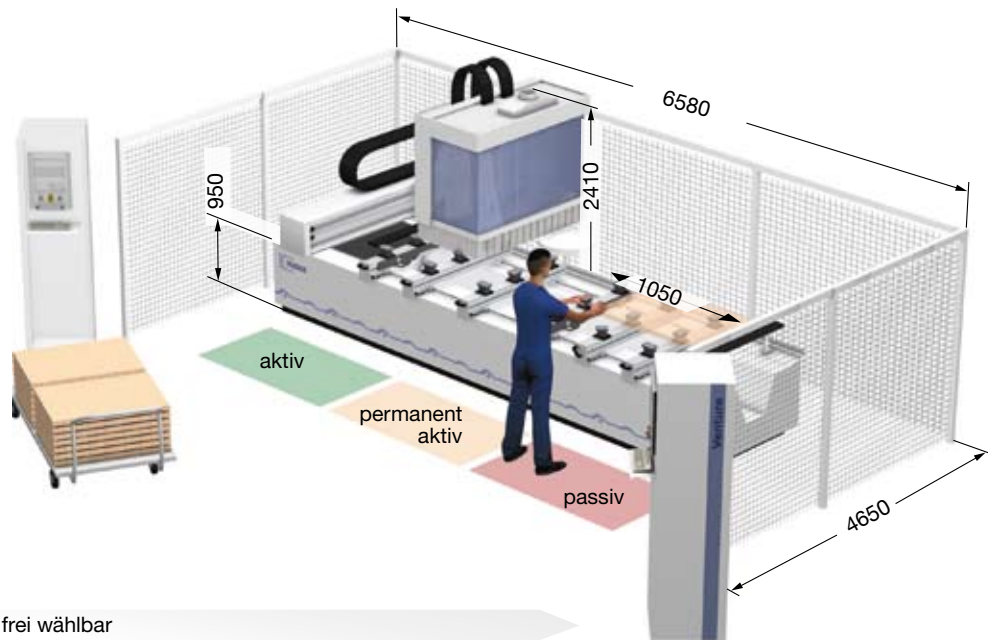
- Simuliert die Bearbeitungsabläufe der im NC-Programm festgelegten Reihenfolge
- Ermöglicht Zeitberechnungen
- Kollisionsüberprüfung der Vakuumsauger

Ⓞ Software Machine Für die Maschine
Ⓞ Software Office Für den PC Arbeitsplatz

Technische Daten



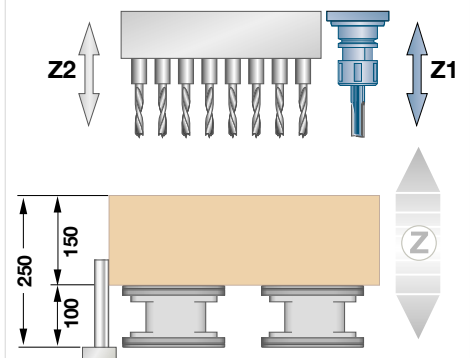
mm / Zoll



Schaltschrankposition frei wählbar

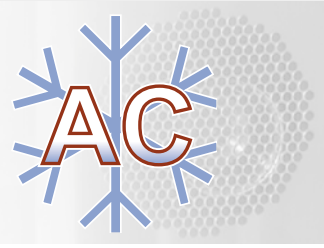


	X	Y	Z
Arbeitsfeld	3250 / 128.0	1250 / 49.2	150 / 5.9
Verfahrwege	3850 / 151.6	2015 / 79.4	Z1: 525 / 20.7 Z2: 250 / 9.8
Fräsbearbeitung	3595 / 141.5	1510 / 59.4	150 / 5.9
Wechselfeldbearbeitung	1450 / 57.0		
Pendelbearbeitung	1050 / 41.3		
			mm / Zoll
Vektorgeschwindigkeit	m/min (X - Y) 100 - (Z) 20		
Druckluftanschluss	Zoll R 1/2		
Druckluft	bar 7		
Absaugstutzen	mm Ø 250		
Absaugleistung	m3/h min. 4950		
Maschinengesamtgewicht	kg ca. 6200		
Elektrischer Anschlusswert	kW 23,5		
Schaltschrankgröße L - B - H	mm 800 - 800 - 1970		



Optionen

Klimaanlage



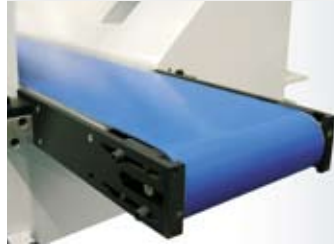
Klimatisierter Schaltschrank

Multispannsystem



Z.B. für Rahmen- und Schmalteile

Spänetransport



Integriertes Spänetransportband zum Entsorgen der Reststücke und der Späne

Software



- woodWOP DXF Professional
- MDE Professional
- Barcode Software

Abbildungen können auch Optionen zeigen

Pneumatische Versorgungseinheit

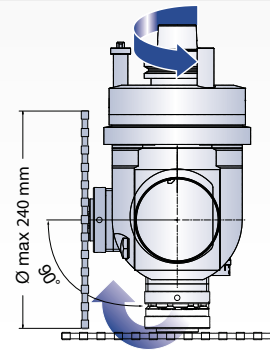


Geeignet für das linke und rechte Arbeitsfeld

Flex5 Aggregat - Bohren/Fräsen/Sägen

FLEX5

1573



Bohren/Fräsen/Sägen, 2 Spindeln



1603 | 1504

Fräsen, 4 Spindeln



1605

Fräsen, 2 Spindeln



1610

Bohren/Sägen, manuell neigbar - (0° - 90°)



1615

Bohren/Fräsen, manuell neigbar - (0° - 45°)



1617

Ecken ausklinken



1656 | 1657

Bohren, 7 Spindeln - 25 mm Raster



1680

Beschlagbohrkopf, 3 Spindeln



1695

Schlosskasten, Ø 16/20 mm, 2 Spindeln



1530 | 1535 | 1537

Fräsen vertikal mit getasteter Glocke



1550

Unterflur fräsen



1565

Hobelaggregat, horizontal



1570 | 1571

Handlingsbeispiel: Venture und ABD100



Venture 5M 122007
Möbelbilder mit freundlicher Genehmigung von Möbel Wöstmann, Gütersloh

Optimat ABD 100



Highlights ABD 100

- Ergänzung zum Bearbeitungszentrum oder als Stand-alone-Solution
- Programmierung über woodWOP
- Einfaches und schnelles Materialhandling
- Keine Rüstzeiten

Weltweit für Sie erreichbar!



- Ferndiagnose durch die Standard-Internet-Anbindung (TSN-Fähigkeit) möglich
- Kompetenter Ersatzteilservice
- WEEKE Kommunikation: Jederzeit aktuelle Informationen auf unserer Website: www.weeke.de
- Jederzeit Fragen, Anregungen, Kritik und Lob: info@weeke.de

Ein Unternehmen der HOMAG Gruppe

Kontakt



WEEKE Bohrsysteme GmbH
Benzstraße 10-16
33442 HERZEBROCK-CLARHOLZ
DEUTSCHLAND
Tel.: +49 5245 445-0
Fax: +49 5245 445-139
info@weeke.de - www.weeke.de

Technische Änderungen und Weiterentwicklungen vorbehalten. Maschinenfotos zeigen auch Optionen, die nicht zur Standardausführung gehören. Technische Daten beziehen sich auf Standardbestückungen und sind nicht für den Auftrag bindend.