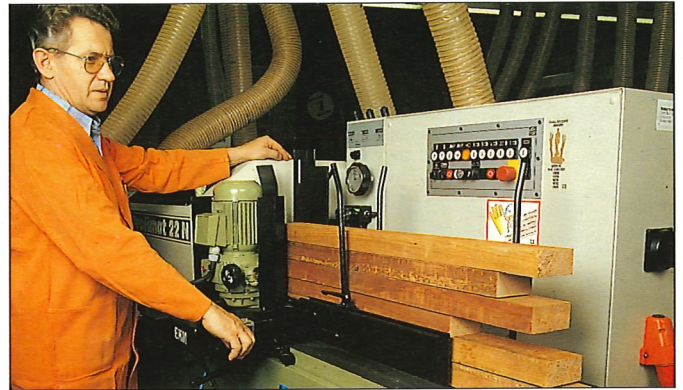
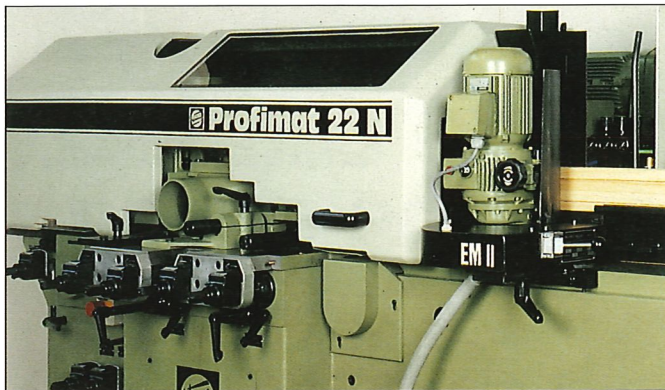


Weinig EM 11. Para el transporte de piezas de idéntica o distinta longitud al interior de una máquina con mesa planeadora.



Este alimentador es apto para piezas de una longitud de 350 a 3000 mm, un ancho de 20 a 150 mm y una altura de 10 a 80 mm.

El alimentador EM 11 está montado en la mesa planeadora de la moldurera, lo cual ayuda a ahorrar espacio. Las piezas se colocan manualmente en el alimentador. Son estabilizadas por la pared estibadora montada en la regla de ensamblar de la moldurera y, en el lado delantero, por un rastrillo estibador desmontable y de ancho regulable. Por medio de un rodillo segmentado que se encuentra a la salida frente a la. La guía lateral y con movimiento neumático por tautos se transporta la pieza debajo del rodillo de avance de la moldurera.

Las piezas no apilables pueden ser cargadas una a una y manualmente sin necesidad de desmontar el alimentador.

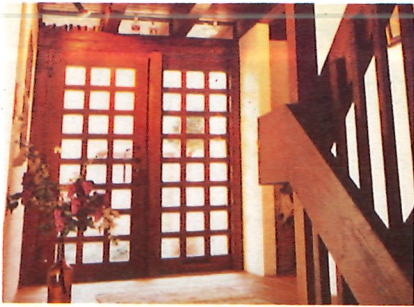
Todos los mandos están integrados en el lado delantero del alimentador.

El alimentador puede ser montado, posteriormente, en cualquier planeadora o moldurera con mesa planeadora.

Los datos.

Ancho de trabajo	20-150 mm
Altura de trabajo	10-80 mm
Altura de carga	350 mm
Presión del aire necesaria	6 bar
Potencia del motor de avance	0,37 kW
Velocidad de avance	6-25 m/min.
Carga admisible	45 kg
Equipo eléctrico según VDE	380V 50Hz

Si Vd. quiere fabricar productos de calidad como estos,



necesita perfiles de calidad. Como esos. Y muchos otros.



Ninguna moldurera produce tantos perfiles como una Weinig.

Weinig les da una formación a sus colaboradores.

Weinig le ofrece a Vd. un servicio post-venta en el mundo entero.

Porque Weinig es el número uno mundial en las moldureras.

Porque nosotros ofrecemos el sistema completo. Desde el cabezal porta-chuchillas Weinig, pasando por perfiladoras/afiladoras de cuchillas que perfilan y reafilan las cuchillas perfiladas, hasta instalaciones de mecanización de alta velocidad. Y Weinig le ayuda a Vd. a desarrollar productos que tendrán éxito en el mercado mundial.



Pregunte Vd. a Weinig

El número uno en las moldureras.

Michael Weinig AG
Weinigstrasse 2/4, W-6972 Tauberbischofsheim
Teléfono (0) 93 41/86-0, Telefax (0) 93 41/70 80
República Federal de Alemania