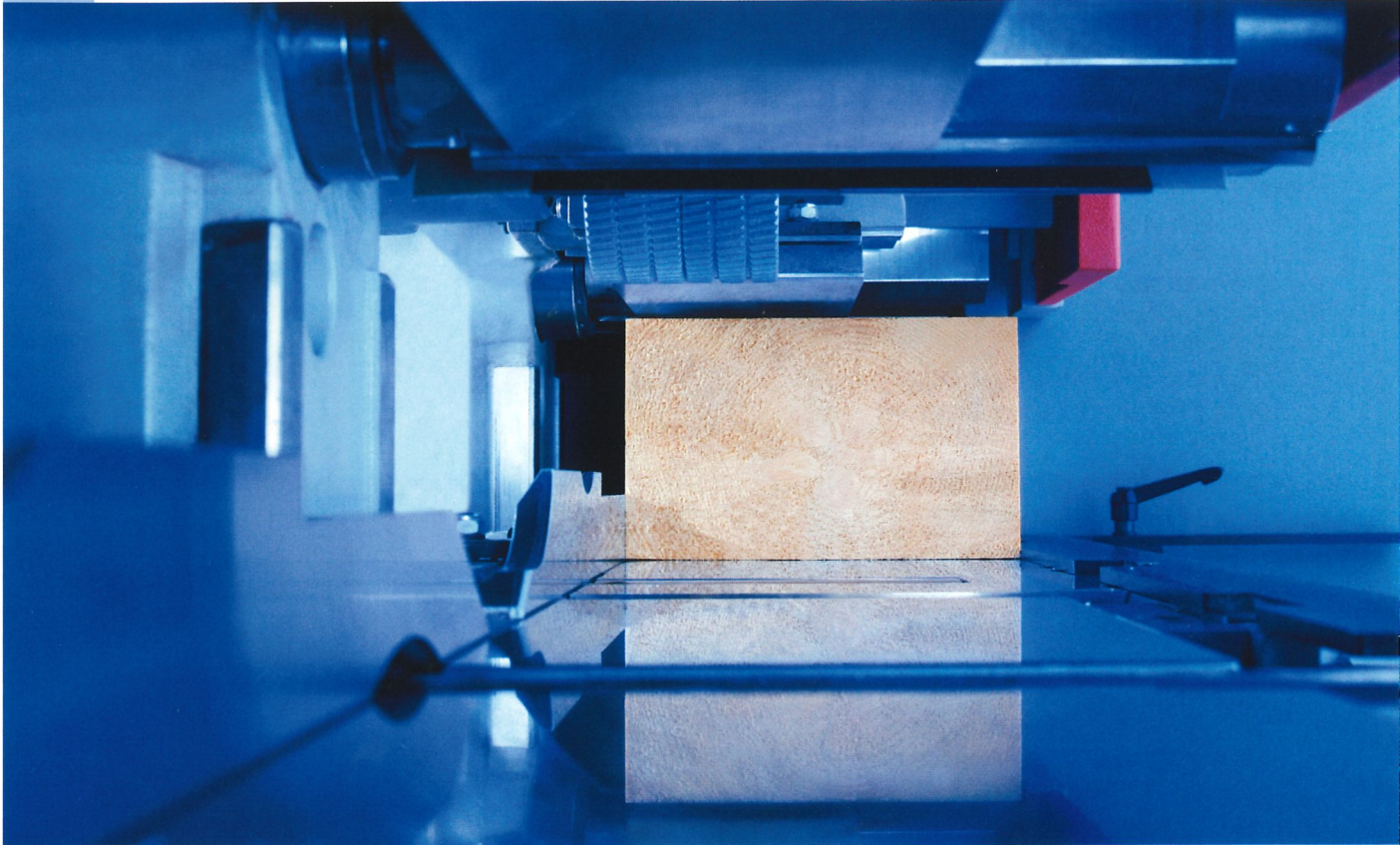


Competenza unica al mondo



Weinig Powermat 500

L'accesso intelligente al grande mondo delle Powermat. Con tecnologia PowerLock e Memory per raggiungere una nuova redditività ed una produzione senza limiti.



La grande tecnica della nuova Powermat 500 in panoramica

Sistema Memory Weinig

- Prodotto una volta – ripetuto premendo un pulsante

Tutti i dati di regolazione di un profilo prodotto in passato possono essere richiamati in qualsiasi momento.

Gruppi operativi con utensili PowerLock

Nuova tecnologia di utensili Weinig per agevolare il lavoro all'operatore ed ottenere una qualità di superficie incomparabile

- Cambio di utensili velocissimo, premendo semplicemente un pulsante
- Attacco privo di tolleranza grazie al collegamento a cono HSK

8.000 giri al minuto

- Qualità di superficie ottima
- Incremento della produzione di metri lineari grazie all'aumento della velocità d'avanzamento con passo del coltello sempre uguale

Avanzamento con regolatore di frequenza

- Regolazione esatta della velocità d'avanzamento
- Avanzamento a regolazione continua da 5 a 30 m/min.

Basamento pesante in ghisa

- Vibrazioni minime
- Qualità di superficie altissima

Pressione pneumatica per i rulli d'avanzamento

- Pressione uniforme anche su pezzi di diverso spessore

Rullo in entrata prima del 1° albero inferiore

- Movimento su-giù comandato a distanza dal quadro di comando

2 rulli di pressione prima del 1° albero sinistro

- Guida perfetta anche di pezzi corti e di piccole sezioni

Diametro di lavoro degli alberi massimo 200 mm

- Possibilità di lavorare ad una profondità di profilo fino a 35 mm

Larghezza di lavoro	20-230 mm
Altezza di lavoro	8-120 mm
Quantità di alberi	4-8
Potenza motore del 1° albero inferiore	5,5-18,5 KW (7,5-25 HP)
Potenza motore degli alberi verticali	5,5-15 KW (7,5-20 HP)
Potenza motore degli alberi superiori	5,5-37 KW (7,5-50 HP)
Potenza motore del 2° albero inferiore	5,5-37 KW (7,5-50 HP)
Potenza motore dell'albero universale	5,5-11 KW (7,5-15 HP)
Potenza motore dell'avanzamento	3-11 KW (4-15 HP)
Velocità d'avanzamento (con regolatore di frequenza)	5-30 m/min.
Regime di giri degli alberi (incluso cuscinetti ad alta precisione)	8000 g/min.
Diametro degli alberi	40 mm
Diametro utile del 1° albero inferiore, min.-max.	93-145 mm
Diametro utile del 2° albero inferiore, min.-max.	93-225 mm
Diametro utile degli alberi di scorniciatura	93-200 mm
Ambito di regolazione degli alberi (assiale)	55 mm
Ambito di regolazione del 1° albero inferiore	17 mm
Ambito di regolazione del 2° albero inferiore	40 mm
Larghezza del rullo nel piano in uscita	50 mm
Ambito di regolazione del tavolo prepialla e della guida destra	10 mm
Lunghezza del piano prepialla	2 m
Pendolo a tazza di fronte all'albero sinistro regolabile in assiale	35 mm
Sistema Memory Weinig	
Dispositivo con fresa rasante	
Pressione pneumatica dei rulli d'avanzamento	
Rullo in entrata prima del 1° albero inferiore, con movimento pneumatico	
Piastre del piano regolabili nella zona verticale	
Rulli di pressione laterali molleggiati che ruotano con il legno	
1 utensile Powerlock a scelta	
Rivestimento integrale di sicurezza	

Attrezzature utili

- "Serramenti" (disponibile secondo le esigenze specifiche del settore)
- "Legno da costruzioni" (300 x 200 mm!)
- "Comfort" (lavoro semplicissimo e molto veloce)

Ci riserviamo modifiche tecniche. Affermazioni e raffigurazioni in questo depliant contengono anche attrezzature speciali che non fanno parte dell'equipaggiamento di serie delle macchine. Per le foto sono stati allontanati parzialmente i rivestimenti di protezione.

Weinig



GRUPPO WEINIG

Michael Weinig AG
97941 Tauberbischofsheim
Repubblica Federale Tedesca
Tel. +49 (0) 93 41/86-0
Fax +49 (0) 93 41/70 80
E-mail info@weinig.de
Internet www.weinig.com