

# **BRIKETTIERPRESSEN**

## HIGH DENSITY SERIE

BAUREIHE HD 500 | HD 600 | HD 700K | HD 1500

# DIE HALTEN, WAS SIE VERSPRECHEN.

DIE HIGH DENSITY BAUREIHE HD 500 | HD 600 | HD 700K | HD 1500  
VERPRESST PROBLEMMATERIALIEN WIE METALLSPÄNE ZU  
HOCHVERDICHETEN BRIKETTS.

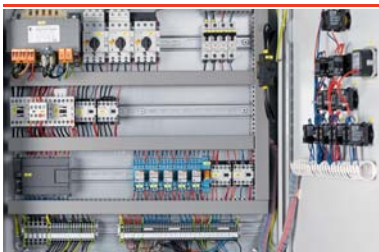


## SPÄNEBEHÄLTER

→ Mit Rührwerk und Austragschnecke

## HYDRAULIK MIT SEPARATEM ÖLTANK

→ Temperaturüberwachte Hydraulikeinheit  
// Komplette Ventilsteuerung // Pumpenmotor  
// Für lange Laufzeiten // Kühlung optional



## SPS-STEUERUNG

→ Handschaltung für manuelles Freifahren  
der Maschine // Internationale Normteile



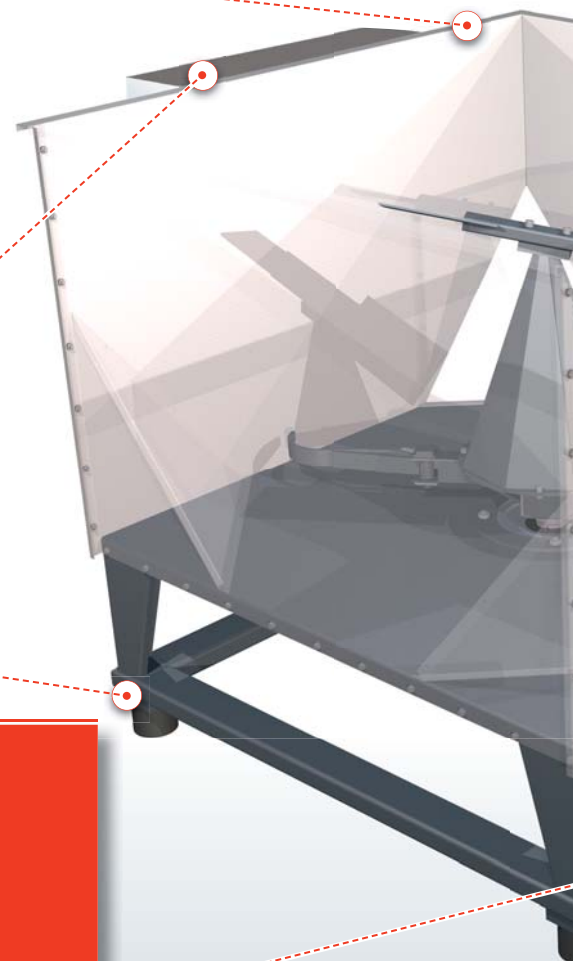
## STABILER GRUNDRAHMEN

→ Extrem niedrige Bauhöhe // Robustes  
Grundgestell // Auf Gummifüßen



## SCHWINGE

→ Für hochverdichtete Briketts



## IHRE VORTEILE.

- ✓ Optimale Verwertung von Reststoffen
- ✓ Recyclefähige Briketts
- ✓ Einsparung von Lager- und Transportkosten
- ✓ Rückgewinnung von Kühl- und Schmiermitteln
- ✓ Minimierte Entsorgungskosten
- ✓ Reduzierung des Brand- und Explosionsrisikos



### ENDLAGENGEDÄMPFTER ZYLINDER

→ Geschraubter Deckel // Wartungsfreier  
Ablauf



### VORVERDICHTER

→ Für exakte, starke Materialzuführung



### PRESSRAUM- VERSCHLEISSBUCHSE

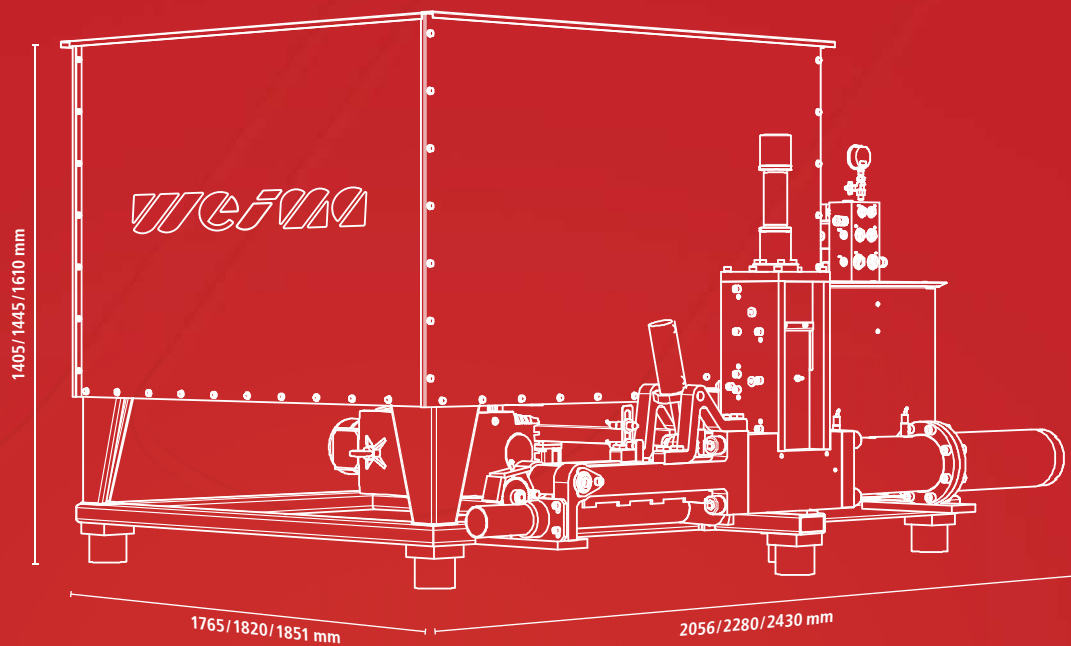
→ Verhindert Verschleiß im Pressbereich



### BRIKETTFORM

→ Auch eckige Briketts möglich





TECHNISCHE DATEN		HD 500	HD 600	HD 700K	HD 1500
Brikettgröße	[mm]	50	60	70x70	150x60
Durchsatzleistung	[kg/h]	bis 80*	bis 100*	bis 120*	bis 300*
Hydraulikmotor	[kW]	11	11	22	22
Hydraulik-Ölmenge	[l]	250	250	600	600
Gewicht	[ca. kg]	800	900	2.500	2.800

\* Die Durchsatzleistung ist material- und dichteabhängig. Angegeben sind Durchschnittswerte.  
Brikettiert werden können z.B. Aluminium, Papier, Holz, Styropor oder Schaumstoff (Voraussetzung: Material-Restfeuchte ≤ 18%).