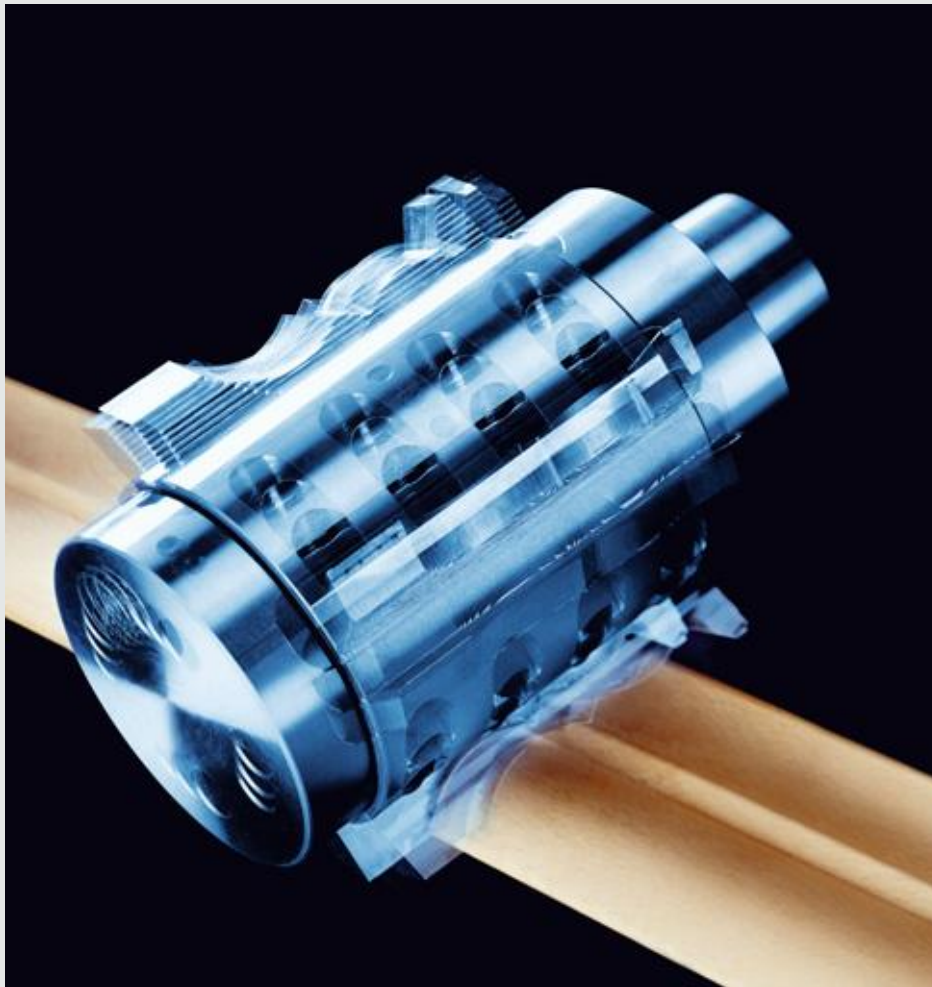


Powermat-Serie

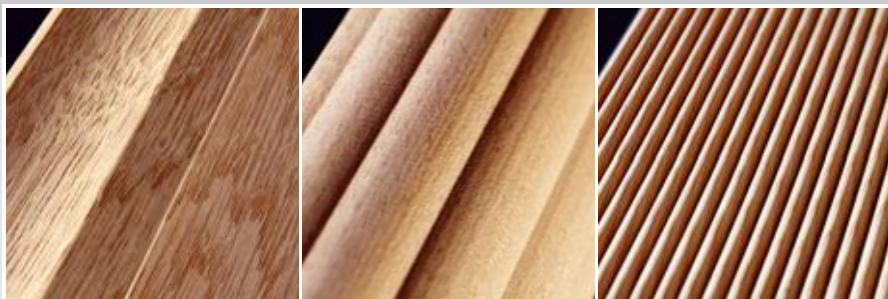
Das revolutionäre Maschinenkonzept
für den modernen Betrieb



WEINIG präsentiert: Die neue Kehlmaschinen-Generation

Superschnelle Bearbeitung von Massivholz oder anderen Werkstoffen wie Kunststoff oder MDF bis zur kleinsten Serie. Rationell und profitabel. Rüsten im Handumdrehen. Handliches, kompaktes Werkzeug. Bedienung so einfach wie Telefonieren. Und am Ende eine Qualität, die alles bisher Dagewesene in den Schatten stellt. Eine Vision? Nein, die neue WEINIG Powermat-Serie. Revolutionäre Technik für Industrie und Handwerk.





Was sind Ihre Anforderungen? Sie haben es in der Hand. Wählen Sie aus einem fein abgestuften Programm. Vom Powermat 400 für Kleinstserien bis zum vollautomatischen Kraftpaket Powermat 3000. Und rund um die Maschine bauen Sie sich Ihre individuelle Produktion. Werkzeuge, Messsysteme, Einstellhilfen, Schleifmaschinen und Automatisierungen. Alles aus einer Hand. Alles von WEINIG. Produktivität ohne Grenzen. Intelligent und dabei konsequent an Ihrer täglichen Praxis orientiert.



Der Powermat –

Trümpfe, die im harten Wettbewerb stehen:

- exzellentes Leistungspotenzial
- perfekte Qualität der Oberflächen
- kürzeste Rüstzeiten
- hohe Wiederholgenauigkeit
- optimale Lösung für jede Anforderung
- schnelle, einfache Einstellung
- komfortable, leichte Bedienbarkeit
- maximale Arbeitssicherheit
- beste Integration in bestehende, produktivitätssteigernde WEINIG Systemlösungen



WEINIG

POWERLOCK

516

516

516

516

WEINIG PowerLock-System: Kürzeste Rüstzeiten bei einfachster Bedienung

Vergessen Sie die herkömmliche Spindel! Jetzt gibt es das neue patentierte WEINIG PowerLock-System. Die handlichen, kompakten Werkzeugköpfe sind in Sekundenschnelle gewechselt. Drehzahlen von bis zu 12.000 UpM (nur mit PowerLock möglich!) erlauben eine Verdoppelung der Vorschubgeschwindigkeit gegenüber konventionellen Maschinen. Mit PowerLock können Sie die Laufmeterleistung pro Tag verdoppeln, die Stückkosten deutlich verringern und die Lieferzeiten verkürzen. Für den Einsatz von Kehlmaschinen erschließt das WEINIG System bisher ungeahnte Möglichkeiten.



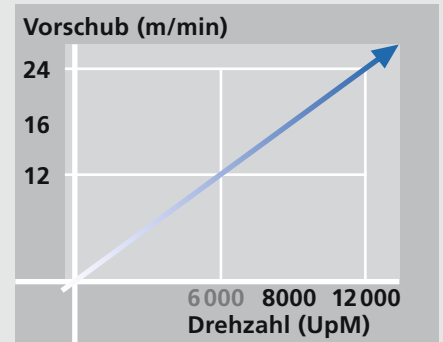
Einfach per Knopfdruck umrüsten

Werkzeug per Knopfdruck lösen, entnehmen. Neues Werkzeug einsetzen, per Knopfdruck spannen. Fertig. Egal ob PowerLock-Werkzeug, Fräser mit PowerLock-Schnittstelle oder Ihr herkömmliches Werkzeug wie Messerkopf, Fräser oder Säge mit Adapter – so schnell, einfach und komfortabel wie mit dem WEINIG PowerLock-System haben Sie vorher noch keine Maschine umgerüstet.

WEINIG Powermat:

Die Formel für perfekte Oberflächen bei hoher Leistung

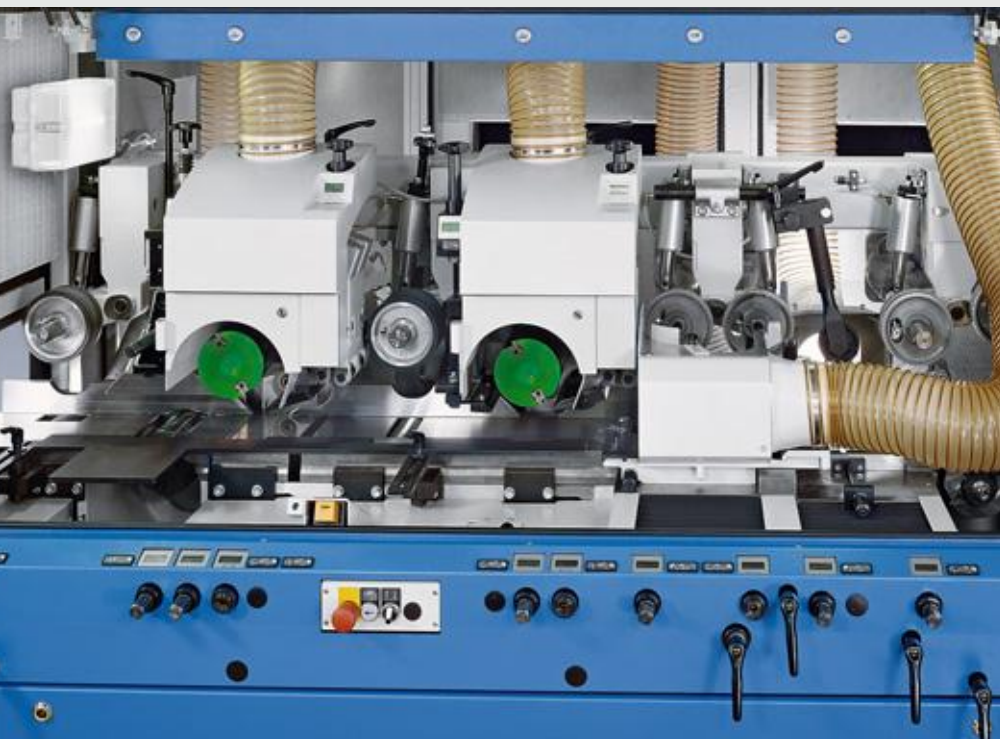
Der Wettbewerb wird immer härter, die Liefertermine immer kürzer und die Qualitätsanforderungen immer höher. WEINIG PowerLock zeigt, wie das alles zusammengeht. Bis zu 12.000 UpM sind bei den Powermaten möglich. Eine Leistung, die mit herkömmlichen Maschinen undenkbar ist. Schon gar nicht bei Top-Qualität. Werkzeug und Werkzeugaufnahme sind wie aus einem Guss. Enorme Steifigkeit, keine Unwucht, keine Vibrationen! Dazu der Vorteil geringer Massen. Logisches Resultat: ein Endprodukt, das durch exzellente Qualität auf allen Märkten überzeugt.



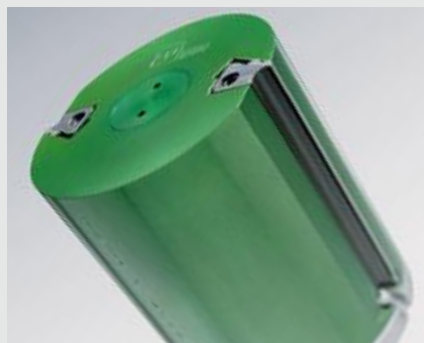


WEINIG Powermat 400: Flexibel, schnell und leicht im Handling

Der Powermat 400 geht mit neuester Technologie ins Rennen. Ausgestattet mit dem WEINIG Memory-System und PowerLock-Technologie ist er sekundenschnell und einfach umzurüsten und damit flexibel für individuelle Kleinstserien. Er überzeugt mit souveränen Vorschubgeschwindigkeiten, ausgezeichnetem Oberflächenfinish und seiner Ausbaufähigkeit zur CNC-gesteuerten Maschine. Im kombinierten Betrieb mit PowerLock und konventionellem Werkzeug ist er der ideale Einstieg in die neue Technologie.



- **NEU: Drehzahl 8.000 UpM**
(nur mit PowerLock!)
33 % mehr Leistung durch die optionale Erhöhung der Drehzahl.
- **WEINIG PowerLock-System** (S. 5)
- **Memory-System** (S. 14)
- **Frequenz geregelter Vorschub**
Stufenlos einstellbar von 5 – 30 m/min
- **Pneumatischer Druck für die Vorschubwalzen**
Gleichmäßiger Druck auch bei unterschiedlicher Werkstückdicke
- **Maximaler Flugkreis der Kehlspindeln: 200 mm**
Bis 35 mm Kehltiefe möglich
- **Einstellbare Tischplatten an den Vertikalspindeln**
Optimal auf den Werkzeugflugkreis einstellbar. Sichere Führung und Bearbeitung bei kleinen Werkstückdimensionen.
- **Einzugswalze vor der 1. unteren Spindel**
Hoch-tief taktbar durch Fernbedienung am Schaltpult.



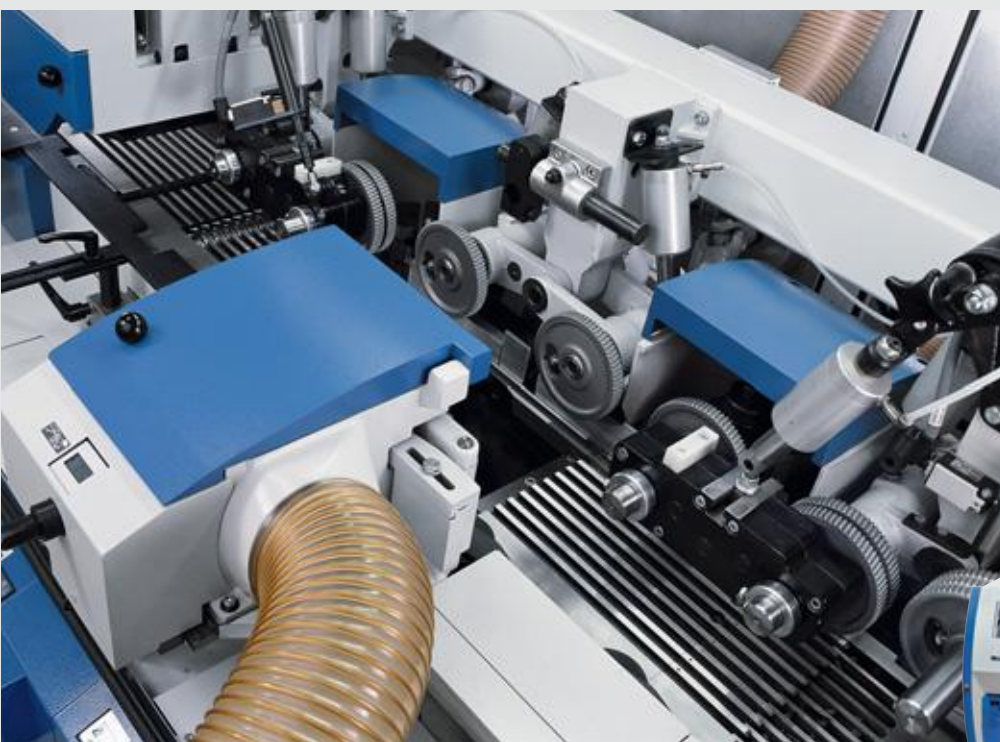
Umrüsten per Knopfdruck!

Das neue Dual-Werkzeug vereint größeren Werkzeugdurchmesser mit geringem Gewicht und besticht durch hohe Rundlaufgenauigkeit.

WEINIG Powermat 500: Neueste Kehltechnologie mit vielen Optionen

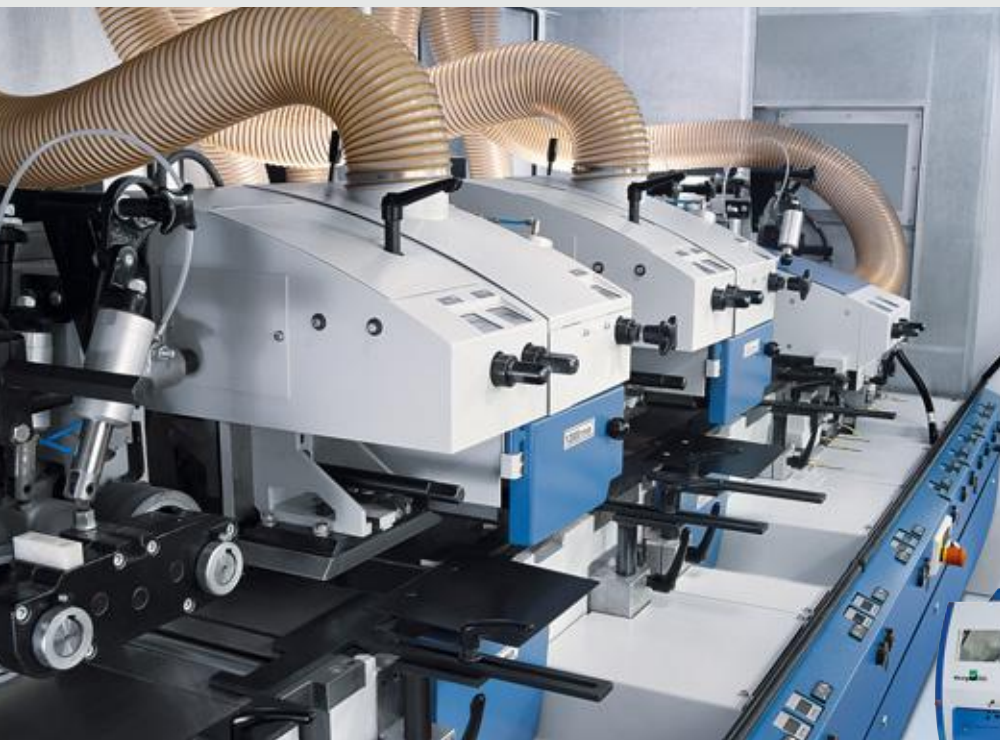
Ein bewährtes Erfolgsmodell mit der neuen WEINIG Kehltechnologie. Mit dem Powermat 500 machen Sie den Sprung in eine andere Leistungsklasse. Werkzeugaufnahmen mit bis zu 10.000 UpM bringen 66 % mehr Produktivität mit herausragendem Oberflächenfinish. In kürzester Zeit umgerüstet durch PowerLock-Technologie und WEINIG Memory-System. Einfache Bedienung, kombinierter Betrieb mit PowerLock und konventionellem Werkzeug möglich ... und viele interessante Optionen!

- **NEU: Drehzahl 10.000 UpM**
(nur mit PowerLock!)
66 % mehr Leistung durch die optionale Erhöhung der Drehzahl.
- **WEINIG PowerLock-System** (S. 5)
- **Memory-System** (S. 14)
- **Frequenzgeregelter Vorschub**
- **Schwere Gusskonstruktion**
- **Pneumatischer Druck für die Vorschubwalzen**
- **Einzugswalze vor der 1. unteren Spindel**
- **2 Druckrollen vor 1. linker Spindel**
Perfekte Führung von kurzen Teilen und kleinen Querschnitten
- **Maximaler Flugkreis der Kehlspindeln: 200 mm**
Bis 35 mm Kehlentiefe möglich
- **Sägen von unten**
Bis 60 mm Höhe



Sägespindel zum Trennen von unten bis 95 mm (S. 17)

Hochleistungs-Spaltsäge zum Auftrennen von rechts und links (S. 17)



- **WEINIG PowerLock-System** (S. 5)
- **Drehzahlen bis zu 12.000 UpM**
(nur mit PowerLock!)
Verdoppelung der Vorschubgeschwindigkeit gegenüber konventionellen Maschinen.
- **PowerCom-System** (optional)
Mit dem PowerCom-System entscheiden Sie selbst, welche Einstellarbeiten Sie automatisieren, welche Daten Sie verwalten und welche Arbeitsabläufe Sie organisieren wollen. PowerCom führt Sie komfortabel durch jede Anwendung.



WEINIG Powermat 1000: Die neue Definition von Standard

Der Powermat 1000 ist eine starke Plattform: alle Vorteile der neuen Generation und reichlich Flexibilität für die gewaltigen Möglichkeiten der neuen WEINIG Kehltechnologie. Mit bis zu 11 Werkzeugaufnahmen ist er auch für anspruchsvollste Produktions-Anforderungen bestens gerüstet. Die Steuerung über den PowerCom-Touchscreen bringt Ihre Fertigung sekundenschnell zum Laufen. Die neue VARIO-Haubentechnologie gibt den letzten »Schliff« in punkto Qualität und Rüstzeit.

- **Variohauben** (S. 24)
Bei einer Veränderung des Werkzeugdurchmessers werden beim Powermat die Hauben zusammen mit den Druckschuhen automatisch den neuen Dimensionen angepasst.
- **Frequenz geregelter Vorschub**
- **Schwere Gusskonstruktion**
- **Pneumatischer Druck für die Vorschubwalzen**
- **2 Druckrollen vor 1. linker Spindel**



Neue VARIO-Haubentechnologie

Drehzahlen bis zu 12.000 UpM!



- **WEINIG PowerLock-System** (S. 5)
- **Drehzahlen 10.000 o. 12.000 UpM** (nur mit PowerLock!)
Vervielfältigung der Vorschubgeschwindigkeit gegenüber konventionellen Maschinen. Höhere Drehzahlen erfordern weniger Messer im Werkzeug, dadurch geringere Werkzeug- und Werkzeugschleifkosten.
- **Powermat mit Joint-System:** Top-Oberflächenqualität bei hoher Vorschubgeschwindigkeit. In diesem Fall ist das WEINIG Joint-System ohne Alternative.



Das PowerLock-System mit seiner äußerst präzisen Werkzeugspannung passt ideal zur Joint-Technik

- **PowerCom-System**
- **Frequenz geregelter Vorschub**
- **Schwere Gusskonstruktion**
- **Pneumatischer Druck für die Vorschubwalzen**
- **Maximaler Flugkreis der Kehlschneidspindel: 250 mm**

WEINIG Powermat 2000: Klein- und Großserien im Wechsel

Für unterschiedliche Losgrößen benötigte man früher zwei verschiedene Maschinen. Jetzt genügt ein Powermat 2000. Er erledigt nacheinander und mühelos die unterschiedlichsten Aufgaben. Schnell und wirtschaftlich mit geringsten Rüstzeiten. Optional gibt es den 2000er als gejointete Version mit 10.000 UpM. Das ist einmalig! Hervorragende Werkstück-Qualität bis zu 100 m/min.



Gerade-Jointen

Profil-Jointen



- **WEINIG PowerLock-System** (S. 5)
- **Drehzahl 12.000 UpM**
(nur mit PowerLock!)
Verdoppelung der Vorschubgeschwindigkeit gegenüber konventionellen Maschinen. Wegen der höheren Drehzahlen sind weniger Messer im Werkzeug, dadurch geringere Werkzeug- und Werkzeugschleifkosten.
- **NC-Steuerung**
Kürzeste Rüstzeiten beim Profil- und Werkzeugwechsel. Vollautomatische Verstellung der Werkzeuge, Hauben und Andruckelemente. Mit der hochentwickelten Steuerung werden Sie traumhaft komfortabel durch jede Anwendung geführt.

WEINIG Powermat 3000: Vollautomatisches Profilcenter

Für höchste Ansprüche an die moderne, vollautomatische Fertigung. Auf dem Bildschirm anwählen, bestätigen – schon läuft die Produktion. Die ultimative Maschine für die Just-in-time-Fertigung und die wirtschaftliche Produktion von Kleinserien (z. B. 20 Laufmeter). Einfache Bedienung über hochentwickelte Steuerungsprogramme zur vollautomatischen Verstellung der Werkzeuge, Hauben und Andruckelemente.





Die WEINIG Powermat-Serie – mit vielen innovativen Technik-Optionen

Die unterschiedlichen Anforderungen an Ihre Fertigung können oft nur mit speziell abgestimmten Ausstattungen und Extras erfüllt werden. WEINIG bietet deshalb eine Fülle von intelligenten wirtschaftlichen Lösungen für Ihren Powermat, die konsequent an Ihrer täglichen Praxis orientiert sind – von der Kleinstserie bis zur Großserie und für die verschiedensten Werkstoffe.

Die intelligenten Powermat-Steuerungen: So einfach ist es, Hightech zu beherrschen

Die Zeiten, in denen nur Spezialisten eine Maschinensteuerung bedienen konnten, sind vorbei. WEINIG Steuerungen sind einfach und dabei extrem leistungsstark. Intuitive Benutzerführung und große Speicher. Die perfekte Kommando-Zentrale für Ihren Powermat.

Memory-System

Mit dem Memory-System rüsten Sie konventionell, speichern Ihre Profildaten und rufen sie per Knopfdruck wieder ab, wenn Sie ein Profil wiederholen wollen. Auch Hauben und Achsen können im System integriert werden. Einstellen und Bedienen leicht gemacht!



PowerCom-System

Das PowerCom-System bietet die Vorteile des Memory-Systems und darüber hinaus nahezu grenzenlose Möglichkeiten. Mit dem hochentwickelten Touch-Screen werden Sie komfortabel durch jede Anwendung geführt. Sie selbst entscheiden, welche Einstellarbeiten Sie automatisieren, welche Daten Sie verwalten und welche Arbeitsabläufe Sie organisieren wollen.

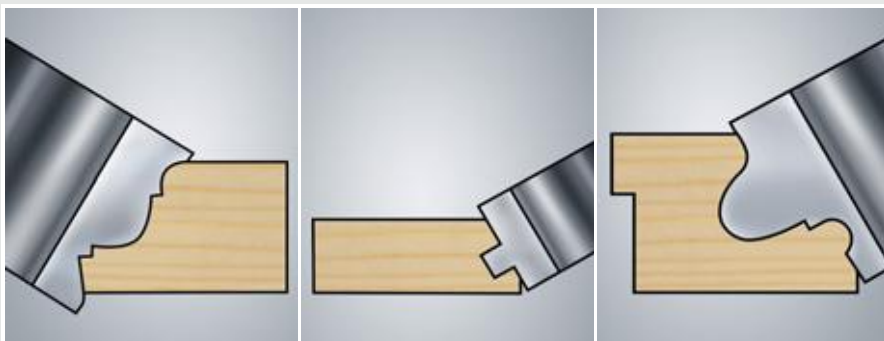
CNC-gesteuerte Positionierung der

Werkzeugaufnahmen in Verbindung mit Memory- oder PowerCom-System. Gesteuerte Achsen verfahren automatisch – gleichzeitig und exakt. Der Einsatz einer beliebigen Anzahl von gesteuerten Achsen, auch für die Vorschubhöhe, ist möglich. Positionierung per Knopfdruck – auch direkt an der Werkzeugaufnahme.



Zusatzmodule für den Powermat: Clevere Lösungen mit großem Effekt

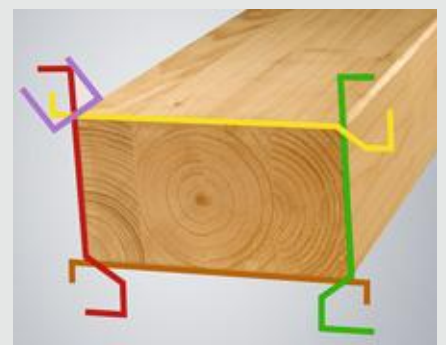
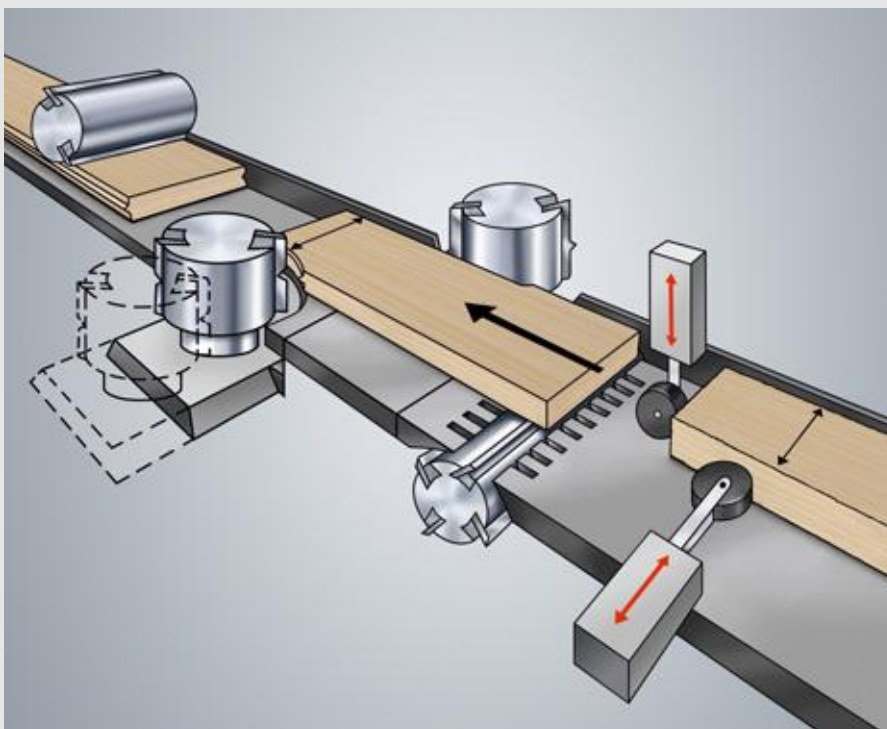
Moderne Produktion heißt Individualität und Vielfalt. Mit unseren Angeboten können Sie Ihren Powermat noch besser auf Ihre speziellen Lösungen zuschneiden.

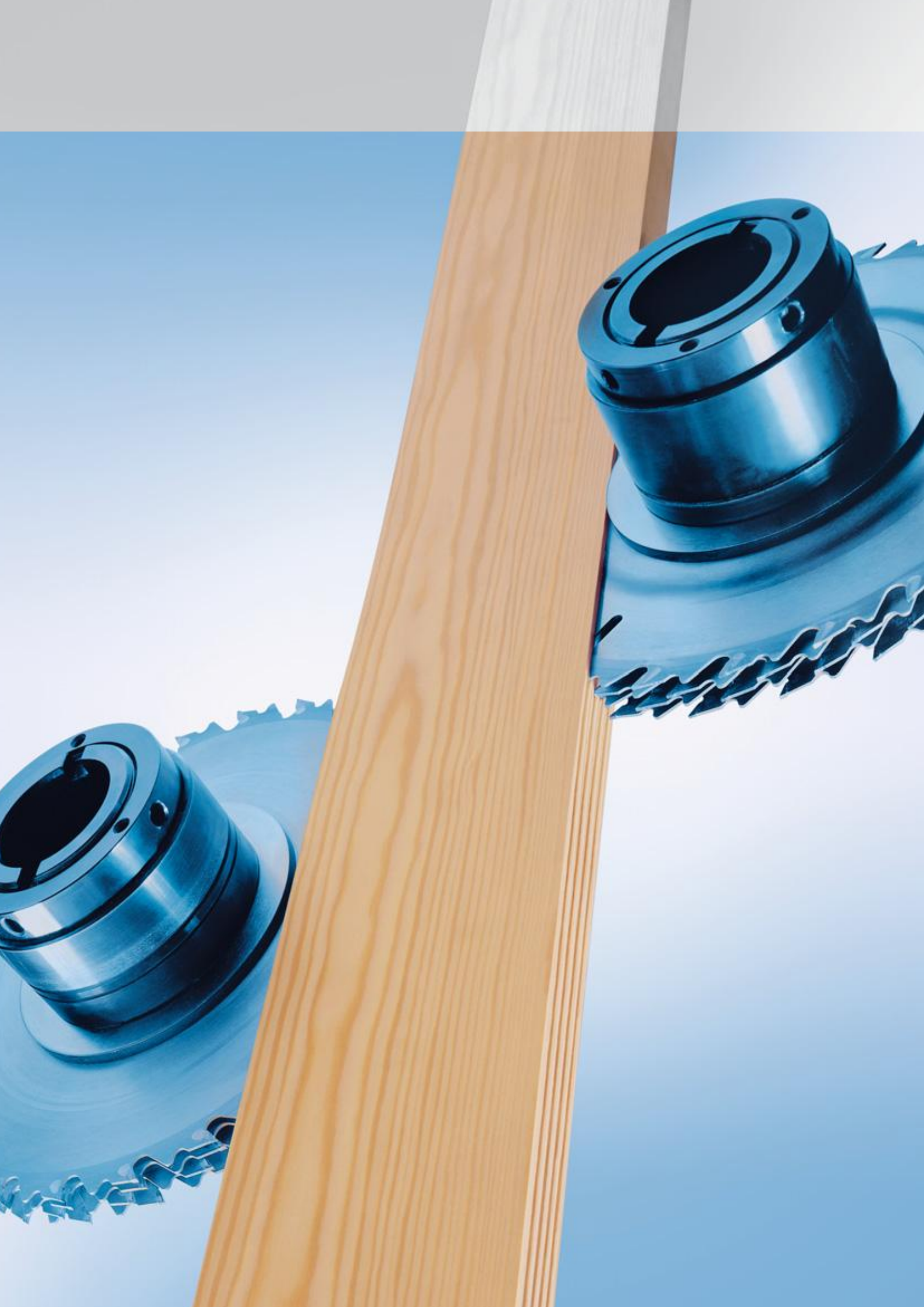


Die Universalspindel brauchen Sie, wenn in Ihrer Produktion knifflige Aufgaben anfallen. Rundum einsetzbar, bedeutet sie praktisch eine Spindel mehr auf jeder Seite und schafft selbst komplizierteste Profile in einem Durchlauf.

Die Mobilspindel macht Ihnen die Arbeit erheblich leichter, wenn Sie unterschiedlich breites Rohmaterial verarbeiten. Ein Multitalent, das automatisch die Maße nimmt, sich auf die jeweilige Werkstückbreite einstellt und das Werkstück bearbeitet.

Das WEINIG Faseaggregat nutzen Sie, wenn Sie Werkstücke ohne zusätzliche Spindel in einem Arbeitsgang vierseitig fassen wollen. Beim Umstellen von gefassten auf ungefasste Werkstücke ist kein Werkzeugwechsel erforderlich!





Hobeln, Profilieren und Sägen mit dem Powermat – alles in einem Arbeitsgang

Die rechte und linke vertikale Sägespindel machen aus Ihrem Powermat eine Hochleistungs-Spaltsäge zur perfekten Herstellung von Lamellen für Mehrschichtparkett, Dreischichtplatten und vielem mehr. Minimale Toleranzen von $\pm 0,1$ mm bei Sägeblättern mit einer Schnittfuge von 1,2 mm (abhängig von der Arbeitsbreite) sprechen für sich! Die standzeitverlängernde Sprüheinrichtung sorgt für eine Mehrausbeute von bis zu 20 %.



Untere horizontale Sägespindel

Horizontales Auftrennen (Sägen) von Werkstücken bis 95 mm Höhe. Zusatzständer mit Werkzeugdurchmesser 320 mm. Im Standard mit 22 kw Motor. Tischplatten mit Holzeinlage und Rückschlagsicherung direkt vor der Spindel. 4 Vorschubwalzen über der Werkzeugaufnahme (Spindel) sorgen für sichere Holzführung und Andruck. Perfektes Auftrennen, z. B. von Lamellen für Fensterkanteln.



Tischplatte oder Druckschuh – jeweils mit Einlegesegment – über der unteren Werkzeugaufnahme

Mit der Tischplatte wird eine geschlossene Auflage im Bereich der Sägen geschaffen. Sichere Führung der gesägten Lamellen zwischen den Sägen. Weniger Ausrisse im Bereich des Sägeaustrittes. Kurze Teile können nicht nach unten in die Tischöffnung gelangen und somit keine Störungen verursachen. Der Druckschuh sorgt dafür, dass ohne Beschädigung eingesägt werden kann. Auch kurze Teile werden durchgehend auf dem Tisch gehalten und laufen störungsfrei durch die Maschine. Jeweils mit Einlegesegment aus Holz oder anderen Materialien, die ein Durchfräsen zulassen.

Druckelemente und Führungen – auf jede Anwendung exakt abgestimmt



Falzeinrichtung inklusive Falzfräser auf der ersten Werkzeugaufnahme

Hohe Genauigkeit, auch bei geringeren Dimensionen und kurzen Teilen. Speziell bei Maschinen mit nur einer Transportwalze zwischen Abricht- und 1. rechten Werkzeugaufnahme werden die Werkstücke am Anschlag geführt. Dadurch wird der Einfluss von Transportwalzen und Andrücken minimiert.



Tischplatte mit Führungsmesser

Verhindert Einschläge bei kurzen oder schmalen Teilen im Bereich der Vertikal-Werkzeugaufnahmen und führt zur Verbesserung des Fügeffektes. Das Werkstück wird stabilisiert und geführt.



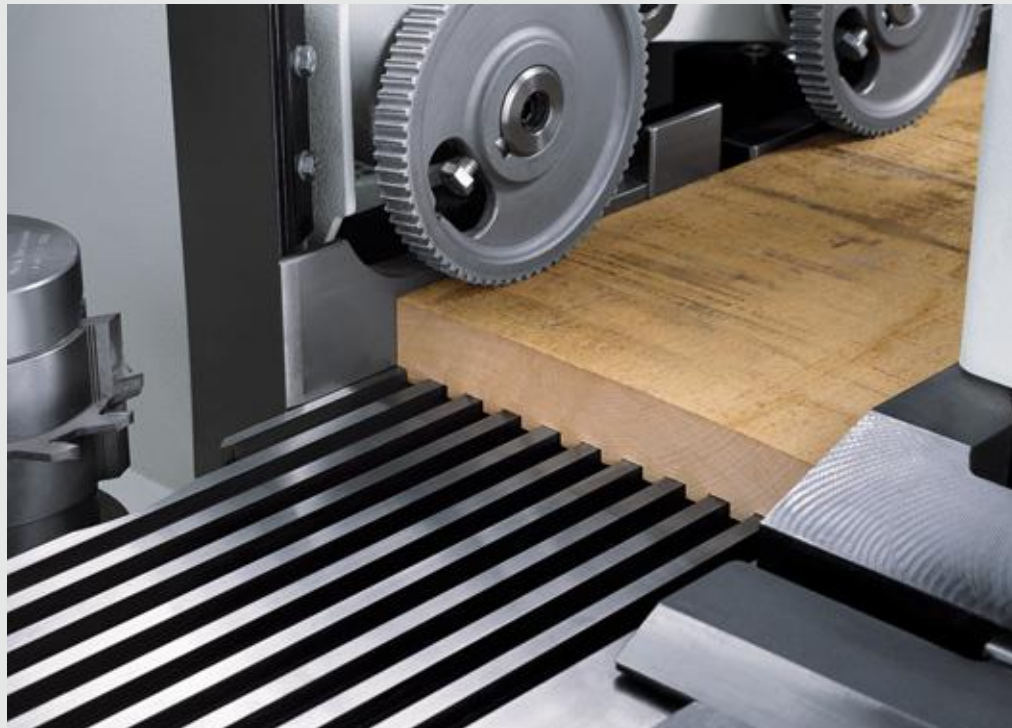
Abführungsplatte für auswechselbare Konterprofile.

Sichere Führung und Andruck von Profilen mit großen Höhenunterschieden im Profil. Somit können auch Werkstücke mit komplizierten Formen an den wichtigsten Stellen angedrückt und perfekt gehalten werden. Das bringt große Vorteile bei maßhaltigen Profilen wie z. B. Rundstäben: hohe Oberflächenqualität! Kein Verlaufen bei aufgetrennten Werkstücken.

Powermat mit Nutenführung: Höchste Präzision und Parallelität

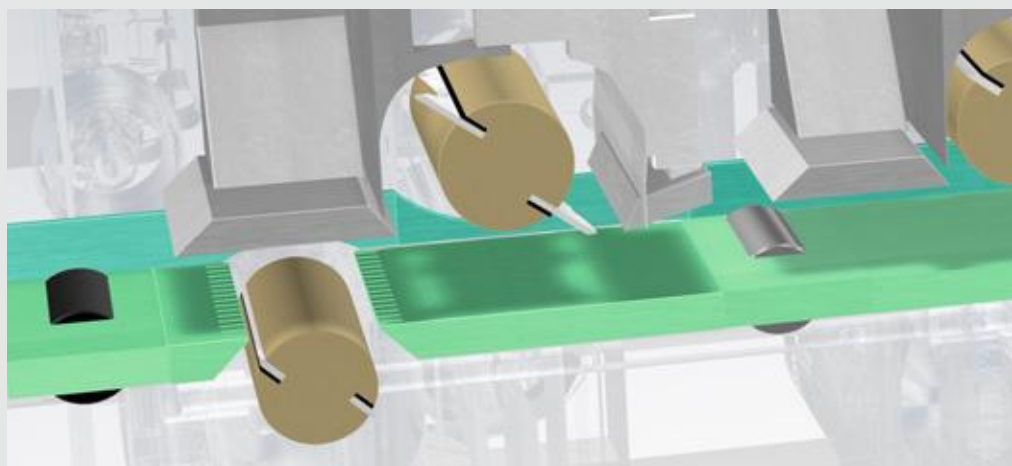
Die ideale Ausstattungsvариante für präzises Gerade- und Parallelhobeln von kurzen, unwinklig gekappten und stark gekrümmten Teilen und zweiseitiges Hobeln von konischen, ungleich breiten oder auf Form zugeschnittenen Werkstücken. Die Vorteile:

- Gerade Werkstücke.
Exakte Parallelität.
- Verleimfähige Werkstücke
- Vermeidung von Einschlägen auf erster Werkzeugaufnahme unten
- Kein Verkanten unwinklig gekappter Werkstücke
- Kurze, unwinklig gekappte Werkstücke werden parallel gehobelt
- Verzogene Werkstücke werden genau abgerichtet; konische, geschwungene Teile werden exakt dickengehobelt.



Powermat mit WEINIG MarathonCoating: Kontinuierliche Produktqualität bei hoher Lebensdauer

WEINIG MarathonCoating ist im Herstellungsverfahren ein umweltfreundlicher Hightech-Prozess und schützt Tische, Anschläge und Druckelemente vor Abnutzung wesentlich besser als die herkömmliche Verchromung. Die starke Verbindung der Metall-Oberflächenbeschichtung verhindert Kantenabnutzung. Enorme Härte, geringe Abnutzung, lange Lebensdauer sind weitere Vorteile.



Powermat mit Kassettenführung: Präziser Andruck auch bei komplizierten Profilen



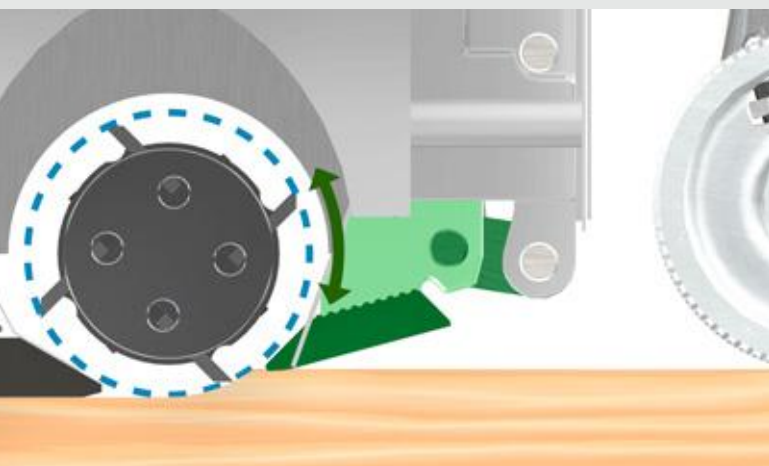
Kassettensystem für auswechselbare Konterprofile und Sonderabführungen

Das Kassettensystem gewährleistet exakten Andruck über die komplette Holzkontur. Daraus ergeben sich Vorteile wie eine bessere Oberflächenqualität und eine immense Rüstzeitersparnis, denn die Kasette ist schnell und einfach zu befestigen. Durch die Anschlagsschraube kann die einmal eingestellte Position leicht wiederholt werden.



Ein Satz verstellbare Andruckleisten

(3 Stück) für Kehltiefen 0 – 5 mm, 5 – 15 mm, 15 – 35 mm. Dieses Andrucksystem ist flexibel einstellbar auf verschiedene Profilhöhen. Die Vorteile: bessere Oberflächenqualität durch exakten Andruck über die komplette Holzkontur und Rüstzeitersparnis durch vorgerichtete Abführungen. Die eingestellte Höhe kann über die Nullleiste für die höchste Ablaufkante des Profils einfach wiedergefunden werden.



Geteilter Druckschuh vor der oberen Spindel – vom Werkzeug wegschwenkend

Der Andruck vor der oberen Werkzeugaufnahme (Spindel) ist auf 2 Drehpunkten gelagert, sodass der Druckschuh nicht nur nach oben, sondern auch nach hinten um den Werkzeugflugkreis schwenkt. So kann der Andruck das laufende Werkzeug nicht berühren. Der Andruck ist in der Mitte geteilt, damit auch bei Dickenunterschieden in der Breite auf mehreren Punkten angedrückt wird. So wird eine Beschädigung des Werkzeugs durch große Holzübermaße verhindert.

Powermat mit WEINIG Vorschubsystem: Mit Sicherheit durch Ihre Maschine

Spezialverzahnte, verchromte Walzen

Ob Sie Holz, MDF oder Kunststoff bearbeiten, das WEINIG Vorschubsystem sorgt dafür, dass Sie ein perfektes Endresultat erhalten. Die spezialverzahnten, verchromten Walzen über dem Tisch und variabel einbaubare, angetriebene Walzen im Tisch sorgen für einen konstanten Werkstücktransport. Der kettenlose Kardanvorschub ist robust, langlebig und nahezu wartungsfrei.



Pneumatisch »hoch-tief« gesteuerte Einzugswalze vor dem 1. unteren Werkzeug

Von der Bedienposition aus wird gewählt, ob mit der Maschine abgerichtet oder ausgehobelt werden soll.

Abrichten: Stellung »A« Transportwalze hochgestellt – das Holz wird per Hand ohne Druck von oben über die Abricht-Werkzeugaufnahme geschoben.

Aushobeln: Stellung »B« Transportwalze ist unten – das Werkstück wird direkt übernommen und in die Maschine transportiert. Das Holz wird durchgedrückt und mit der eingestellten Spanabnahme ausgehobelt. Die Werkstücke werden nur auf Dimension gehobelt.



Reduzierung der Achsabstände

im Bereich der oberen Werkzeugaufnahme, inklusive zusätzlicher Vorschubwalzen nach den oberen Spindeln und verkürztem Walzenabstand gegenüber der rechten Werkzeugaufnahme. So werden auch kurze Werkstücke nonstop durch die Maschine transportiert.

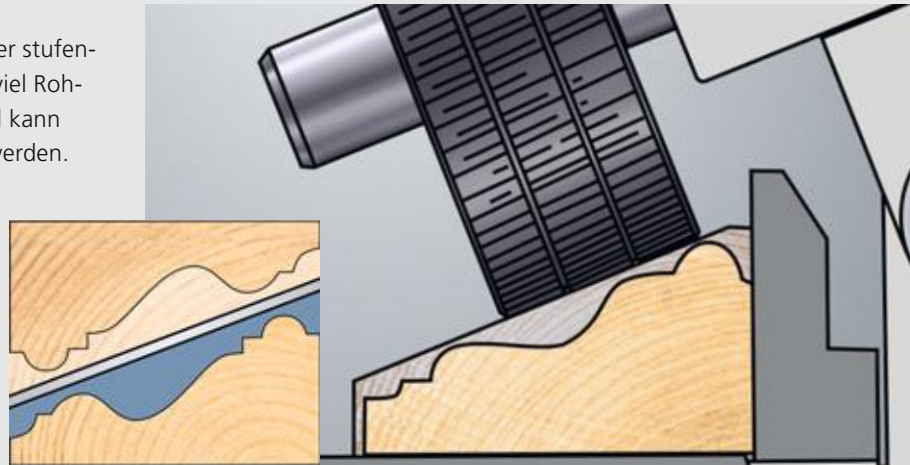




Powermat mit WEINIG Vorschubsystem: Mit Sicherheit durch Ihre Maschine

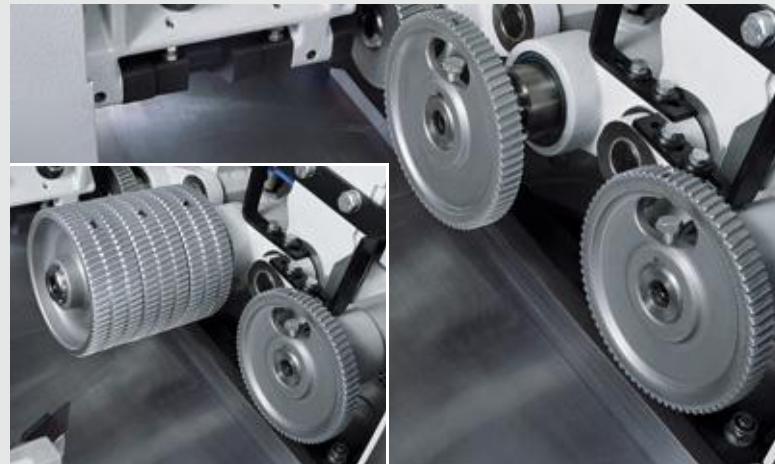
Schwenkbarer Vorschub

Bei der Bearbeitung von schräg vorgeschrittenem oder stufenförmig verleimtem Holz erspart diese Technik enorm viel Rohmaterial und steigert den Gewinn. Im günstigsten Fall kann beim Zuschnitt ein Werkstück zusätzlich gewonnen werden. Die Werkstücke werden zuverlässig durch die Maschine transportiert – mit minimalen Walzeindrücken. Schwenkbare Andrücke im Bereich der oberen Werkzeugaufnahmen sind inklusive.



Verstellweg der Vorschubwalzen

Gegenüber der linken Werkzeugaufnahme beträgt der Verstellweg axial 35 mm. Exakter Andruck der Werkstücke direkt vor der linken Werkzeugaufnahme. Rüstzeit wird gespart, weil aufwendiges Lösen und Befestigen der Vorschubwalzen entfallen. Schneller und einfacher Austausch von unterschiedlich breiten Vorschubwalzen (für schmale oder breite Teile). Hinweis: Die Verlängerung der Pendelachse gegenüber den linken Werkzeugaufnahmen auf 150 mm ist möglich.



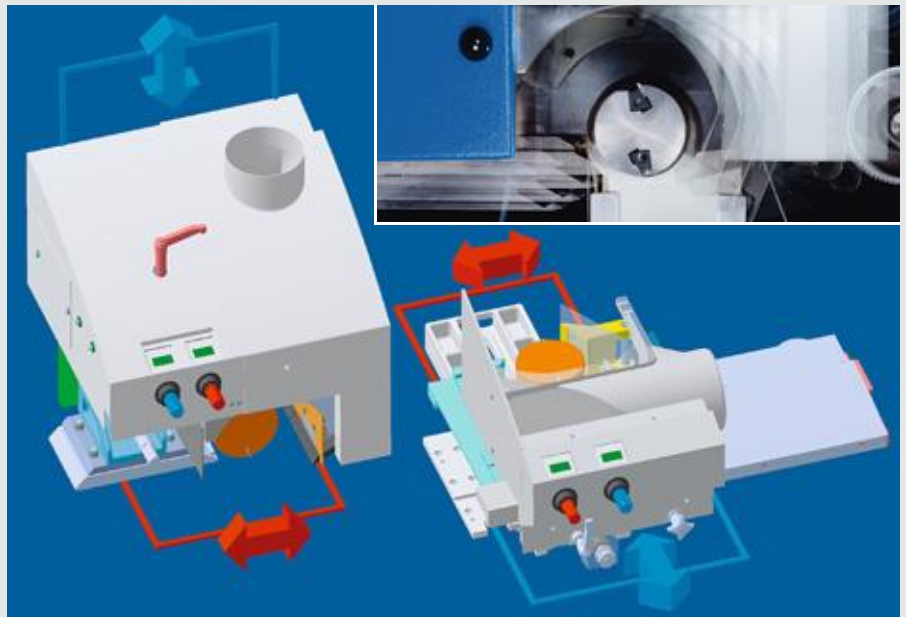
Angetriebene Rolle(n) im Tisch

Die Rollen sitzen im Maschinentisch, direkt unter der angetriebenen oberen Transportwalze. Der Antrieb erfolgt durch eine Kardanwelle über das gleiche Getriebe, das die obere Transportwalze betreibt. Die Rolle hat einen Abstreifer unter dem Tisch, der sie im Durchlauf reinigt, um Eindrücke durch Fremdkörper (wie Harz oder Späne), die sich auf die Rolle legen, zu vermeiden. Sicherer Transport auch bei schwieriger Holzbeschaffenheit: geringe Reibung auf dem Tisch, kein Verschleiß der Rolle.



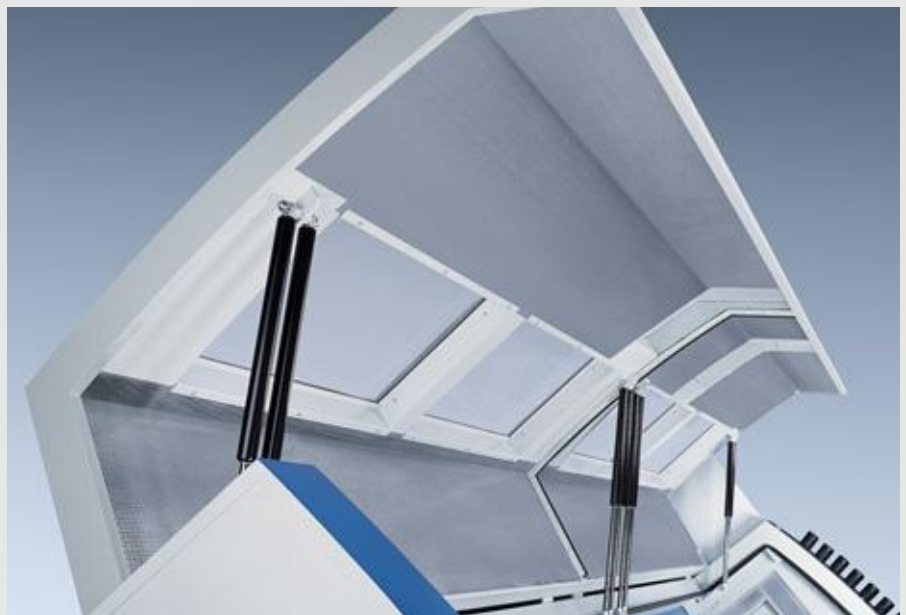
Powermat mit WEINIG Variohauben: Ein Pluspunkt mehr für Qualität und Rüstzeit

Vergessen Sie die umständliche und zeitraubende Einstellung der Hauben und Andrücke. Bei einer Veränderung des Werkzeugdurchmessers werden beim Powermat die Hauben zusammen mit den Druckschuhen einfachst den neuen Dimensionen angepasst. Oberflächenqualität, Maßgenauigkeit und Führung des Werkstückes profitieren deutlich und auch das Rüsten geht schneller.



Powermat mit verbessertem Schallschutz: Ruhiges, angenehmes Arbeitsklima

Die verbesserte Schallsolation der Sicherheits-Vollverkleidung sorgt bei der Bewertung des Schalldämmmaßes des Schallschutzelementes, Richtwert 36 dB (A), für eine deutliche Lärmreduzierung. Die Konstruktionsdicke des Elementes beträgt ca. 85 mm, mit Metall-Schutzgitter-Verkleidung. Bedingt durch den Aufbau wird eine effektive Lärmreduzierung bis zu 15 dB (A) erreicht. Es entsteht kein zusätzlicher Platzbedarf und die Bedienung der Maschine wird nicht eingeschränkt.

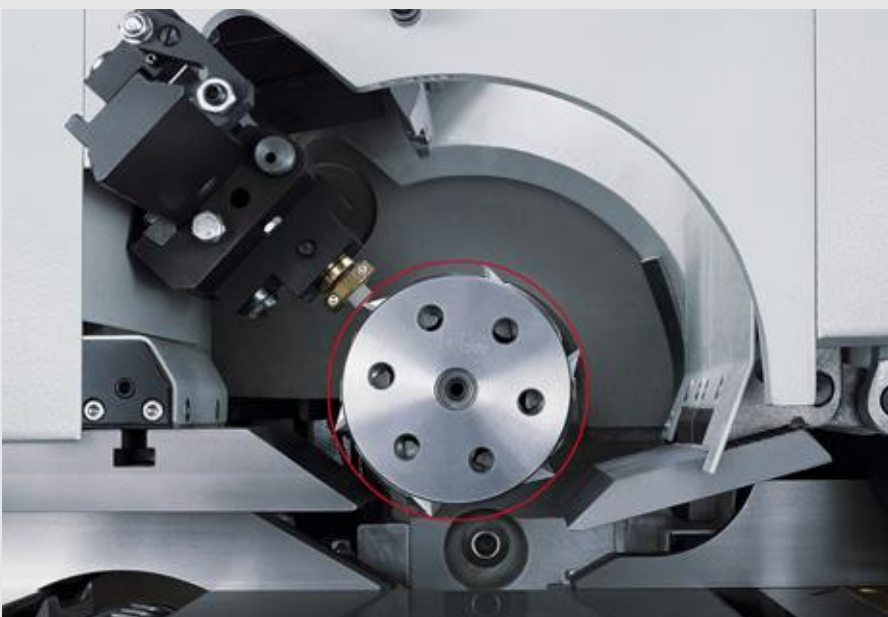


Powermat mit 300 mm Arbeitsbreite: Maximaler Spielraum ohne Gegenlager

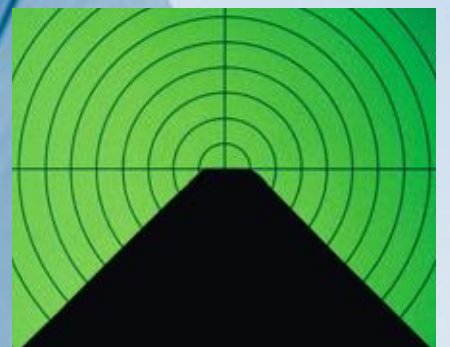


Der Powermat bietet Ihnen einen extrem großen Einsatzbereich bei minimalen Rüstzeiten. Technisch sensationell: Die Konstruktion kommt ohne Gegenlager aus! Die hohe Steifigkeit des PowerLock-Systems macht's möglich.

Powermat mit Joint-System: Top-Qualität bei hoher Vorschubgeschwindigkeit



Der exakt gleiche Flugkreis-Durchmesser aller Schneiden im Messerkopf ist eine wichtige Voraussetzung für perfekte Oberflächen bei hohen Vorschubgeschwindigkeiten. In diesem Fall ist das WEINIG Joint-System ohne Alternative. Das PowerLock-System mit seiner äußerst präzisen Werkzeugspannung passt ideal zur Joint-Technik.



Werkzeuge vermessen

Wer sein Werkzeug vermessen kann, macht den entscheidenden Schritt voran in Bezug auf Profilpräzision und Rüstzeitersparnis. Ermitteln Sie mit WEINIG OptiControl die Werkzeug- und Profilmaße. Dann ist die Maschineneinstellung mit einem WEINIG Steuersystem nur noch ein Kinderspiel.

WEINIG hat das Gesamtpaket: Das richtige Zubehör für den Powermat

Das neue WEINIG Maschinenkonzept beinhaltet mehr als nur die Powermat-Serie. Rund um die Maschine bieten wir Ihnen eine Peripherie, die zusammenpasst wie ein Baukastensystem. Individuell zusammengestellt, ergeben sich produktionssteigernde Komplettlösungen, mit denen Sie für die Herausforderungen der Zukunft bestens gerüstet sind.



Einstellen der Profilabführung

Komplizierte Profile in hoher Qualität zu produzieren braucht gute Werkstückführung und guten Halt des Holzes. WEINIG bietet ein System, das außerhalb der Maschine eingestellt werden kann. Es ist für alle Profile anwendbar und ersetzt das zeitaufwendige Anfertigen von immer neuen Konterprofilen.



Schleifen, schärfen, profilieren mit dem Rondamat

Wer schnell liefern kann, ist im Vorteil. Fertigen Sie in kurzer Zeit Ihre Werkzeuge selbst. Von manuell bis vollautomatisch haben wir für jede Anforderung die richtige Schleifmaschine für Sie im Programm.



Die Jointer-Voreinstellung

Damit können Sie die Joint-Steine außerhalb der Maschine vorbereiten. Bis Sie fertig sind und die Wechselkassette mit wenigen Handgriffen eingesetzt haben, läuft Ihr Powermat weiter.



Automatisierung mit WEINIG HighMech

Damit schöpfen Sie das enorme Leistungspotenzial des Powermat erst richtig aus. Wir haben für jede Anforderung die optimale Lösung. Von der Beschickung bis zur Verpackung des Endproduktes.

Übersichtstabelle Powermat: Standards und Optionen

Die Matrix zeigt die wesentlichen Unterscheidungsmerkmale zwischen den einzelnen Modellen. Eine noch detailliertere Information unter Berücksichtigung Ihrer individuellen Bedürfnisse gibt Ihnen gern Ihr WEINIG Experte.

	Powermat 400
Arbeitshöhe min./max.	8/120 mm
Arbeitsbreite min./max.	20/230 mm
Spindelanzahl	5 – 8
6.000 UpM PowerLock-Werkzeugaufnahme	●
8.000 UpM PowerLock-Werkzeugaufnahme	○
10.000 UpM PowerLock-Werkzeugaufnahme	—
12.000 UpM PowerLock-Werkzeugaufnahme	—
4.000 – 12.000 UpM PowerLock-Werkzeugaufnahme	—
Joint-System in Verbindung mit 10.000 UpM	—
Memory-System	●
PowerCom-System	○
PowerCom plus	○
Elektronische Anzeigen	●
Vollautomatisches Rüsten	—
CNC-gesteuerte Achsverstellungen	○
Druckschuh vor oberer Werkzeugaufnahme wegschwenkbar	○
Variohauben mit zentral verstellbaren Druckorganen (2 Achsen)	—
Variohauben mit automatisch verstellbaren Druckorganen (2 Achsen)	—
Max. Werkzeug-Durchmesser horizontal (nicht 1. unten)	200 mm
Max. Werkzeug-Durchmesser vertikal	200 mm
1 frei wählbare PowerLock-Werkzeugaufnahme	●
Komplette Ausstattung mit PowerLock-Werkzeugaufnahme	○
Universal-Werkzeugaufnahmen (Option)	1
300 mm Arbeitsbreite ohne Gegenlager in Verbindung mit PowerLock	○*
Frequenzgeregelte Vorschubgeschwindigkeit (Standard)	5 – 30 m/min
Frequenzgeregelte Vorschubgeschwindigkeit (Option)	—
MarathonCoating für Maschinentisch	○
Max. Motorstärken an Vertikalspindel (Standard – Option)	5,5 – 15 kW
Max. Motorstärken an Horizontalspindel (Standard – Option), 1. unter Spindel max. 18,5 kW (außer P 400)	4 – 15 kW
Verbesserter Schallschutz	○

Technische Änderungen vorbehalten. Aussagen und Abbildungen in diesem Prospekt beinhalten auch Sonderausstattungen, die nicht zum serienmäßigen Lieferumfang gehören.



	Powermat 500	Powermat 1000	Powermat 2000	Powermat 3000
	8/120 mm	20/160 mm	10/160 mm	10/160 mm
	20/230 mm	8/230 mm	20/230 mm	20/230 mm
	5 – 8	5 – 11*	5 – 11*	5 – 11
	—	—	—	—
	●	●	—	—
	○	—	○	—
	—	○	●	●
	—	○	○	○
	—	—	○	—
	●	—	—	—
	○	●	●	—
	○	○	○	—
	●	●	○	—
	—	—	—	●
	○	○	○	●
	○	○	●	●
	—	●	—	—
	—	—	—	●
	200 mm/2. unten 225 mm	200 mm/2. unten 225 mm	250 mm	225 mm/2. unten 250 mm
	200 mm	200 mm	250 mm	232 mm
	●	●	—	—
	○	○	●	●
	1	2	2	1
	○*	○*	○*	—
	5 – 30 m/min	5 – 30 m/min	6 – 36 m/min	6 – 36 m/min
	6 – 36 m/min	6 – 36 m/min	60/80/100 m/min	—
	○	●	●	●
	5,5 – 15 kW	5,5 – 15 kW	7,5 – 15 kW	7,5 – 15 kW
	5,5 – 37 kW	5,5 – 37 kW	7,5 – 37 kW	7,5 – 37 kW
	○	○	●	●

Schutzabdeckungen teilweise zum Fotografieren abgenommen.

*Sonderbaureihen auf Anfrage

● Standard

○ Option

Sie können viel von uns erwarten: WEINIG GROUP – Ihr Partner für die Zukunft

Konzentrieren Sie sich auf Ihr Geschäft, alles andere machen wir für Sie! Die WEINIG GROUP ist nicht nur der führende Technologie-Anbieter für die Massivholz verarbeitende Industrie und das Handwerk. Umfassende Dienstleistungen und Systemlösungen bis zur schlüsselfertigen Produktionsanlage machen die WEINIG GROUP zum rundum idealen Partner, wo immer es um flexible, profitable Fertigung geht.



Die WEINIG ExpoCenter

In unseren ExpoCentern demonstrieren wir Ihnen, was Spitzentechnik alles für Sie leisten kann. Hier können Sie unsere Maschinen vor Ort erleben.



Training

Wir möchten, dass Sie aus Ihrer Investition so schnell wie möglich den maximalen Nutzen ziehen. Dafür sorgt das bewährte WEINIG Trainings-Konzept. Effektive Schulungen durch erfahrene WEINIG Experten stellen sicher, dass die Maschine in kürzester Zeit mit ihrem ganzen Potenzial für Sie verfügbar ist.



Kaizen

Die Produktionsorganisation bei WEINIG orientiert sich konsequent und erfolgreich an der Kaizen-Methode. In einem kontinuierlichen Verbesserungsprozess werden Qualität und Effizienz Schritt für Schritt optimiert. Profitieren Sie davon für Ihren Betrieb: Wir geben Ihnen in Seminaren gern unsere langjährige Erfahrung weiter.



Service

Mit Niederlassungen in allen Erdteilen und einem großen, mobilen Team von Service-Technikern gewährleisten wir weltweit einen in der Branche einzigartigen Service. Schnellste Ersatzteillieferung an jeden Ort sowie Ansprechpartner, die auch Ihre Sprache sprechen, sind Teil unserer traditionellen Kundenorientierung.

**WEINIG**

Weltmarktführer bei
Kehlautomaten

WACO

Nr.1 bei Hobel- und
Kehlautomaten der
Hochleistungs-kategorie

GRECON

Leistungsstarke
Keilzinkenanlagen

DIMTER

Spezialist für
Optimierkappsägen
und Verleimpresen

RAIMANN

Spitzentechnik für die
Zuschnittoptimierung

CONCEPT

Der kompetente Partner
für Gesamtlösungen

Die WEINIG GROUP: Wir fügen alle Komponenten der Massiv- holzbearbeitung nahtlos zusammen

Bis zur schlüsselfertigen Produktionsanlage

Innovative Maschinen zu bauen ist eine Sache, Systemlösungen anzubieten eine andere. Immer öfter wollen unsere Kunden aber die gesamte Fabrik. Ein Fall für unser Team von WEINIG CONCEPT. Dort bündelt sich die Kompetenz der WEINIG GROUP in besonderer Weise. Von der Planung bis zur schlüsselfertigen

Produktionsanlage erledigen dort unsere Profis alles. Weltweit. In kompletter Verantwortung. Für Sie.

Ein starkes Team

Jedes Mitglied der WEINIG GROUP ist führend in seinem Arbeitsbereich. Daraus entstehen wertvolle Synergieeffekte, von denen Sie in unvergleichlicher Weise profitieren.



Powermat-Serie



MICHAEL WEINIG AG
Weinigstraße 2/4
97941 Tauberbischofsheim
Deutschland

Telefon +49 (0) 93 41 / 86-0
Telefax +49 (0) 93 41 / 70 80
E-Mail info@weinig.de
Internet www.weinig.com