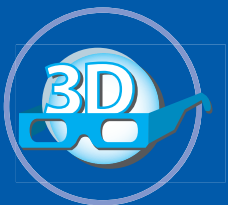


Real-Time-Analyser

▶ **einstecken** ▶ **scharf stellen** ▶ **anschauen** ▶ **staunen**



2014

Real-Time-Analyser

Professionelle Werkzeug-Visualisierung



▲ *Flexibel einsetzbar, so z.B. auch für Bohr- und Schaftwerkzeuge*





Real-Time-Analyser

by A|K|E

einstecken ▶ scharf stellen ▶ anschauen ▶ staunen

Einfachste und intuitive Bedienung

Alle wichtigen Teile werden mitgeliefert

Übersichtlicher Aufbau

Fördere Deinen Teamgeist - Analysiere mit Deinen Fachkräften

Gemeinsame Analyse des Objekts

Jeder schaut auf dasselbe Objekt und verwechselt nichts

*Jeder spricht über dasselbe Thema - nicht mehr aneinander vorbei
bemaßen, beschriften, kommentieren, mailen, archivieren – alles
ganz einfach*

Analysiere alles, was Du unter die Lupe nimmst

Sägeblätter,

Bohrer,

Schaftwerkzeuge,

Messer,

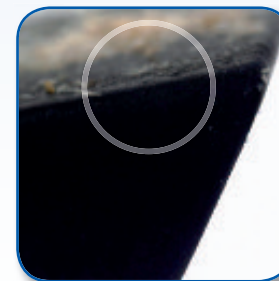
Schleifscheiben,

Lass Deiner Fantasie freien Lauf...



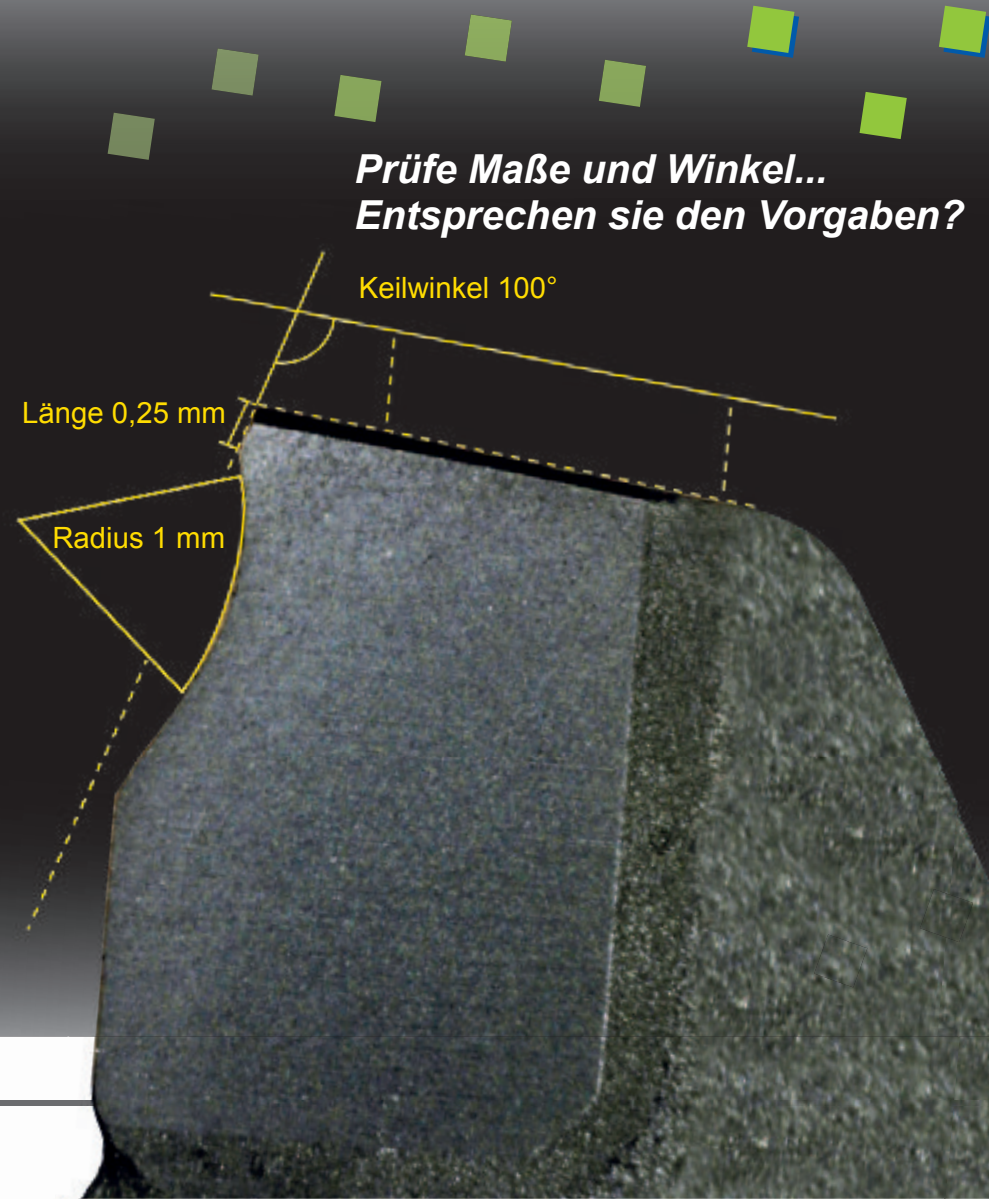
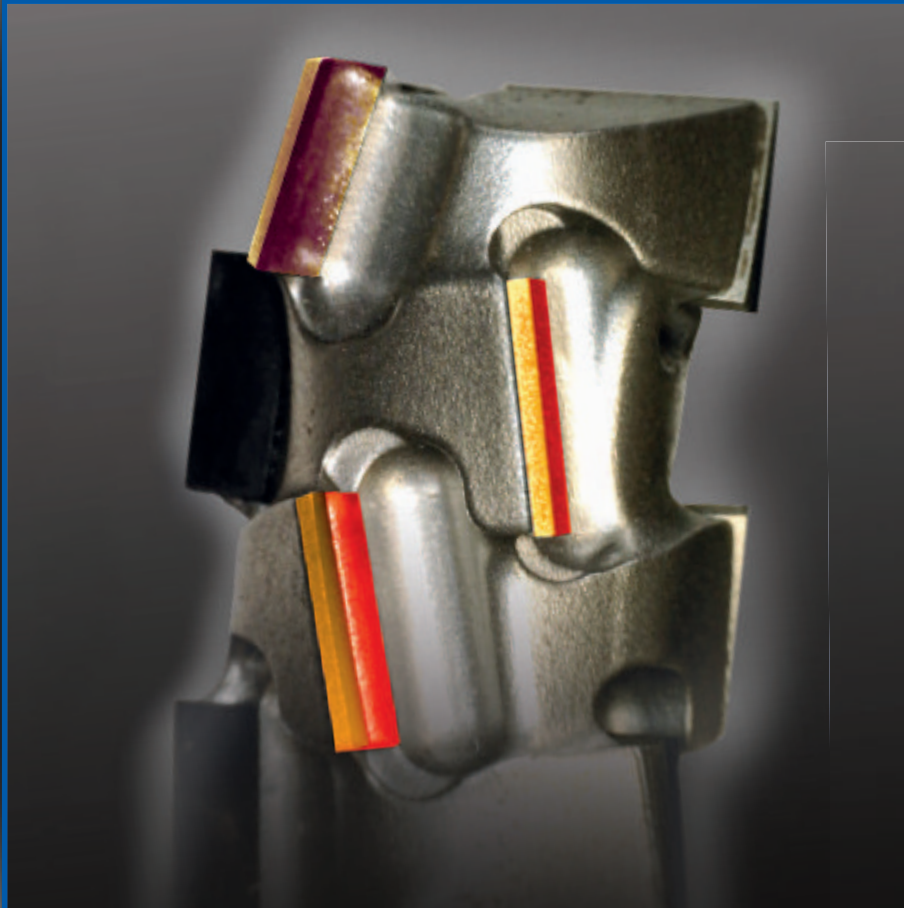
Neu: Inklusive variabler Blendlicheinstellung

- ▶ *Verschleiß auch bei Diamantwerkzeugen sichtbar*
- ▶ *Einfache Reduktion des metallischen Glanzes*
- ▶ *Optimale Belichtung des gewünschten Objekts mit deutlich weniger Störlicht*
- ▶ *Einstellen des Blendlichts auf einfachste Weise*

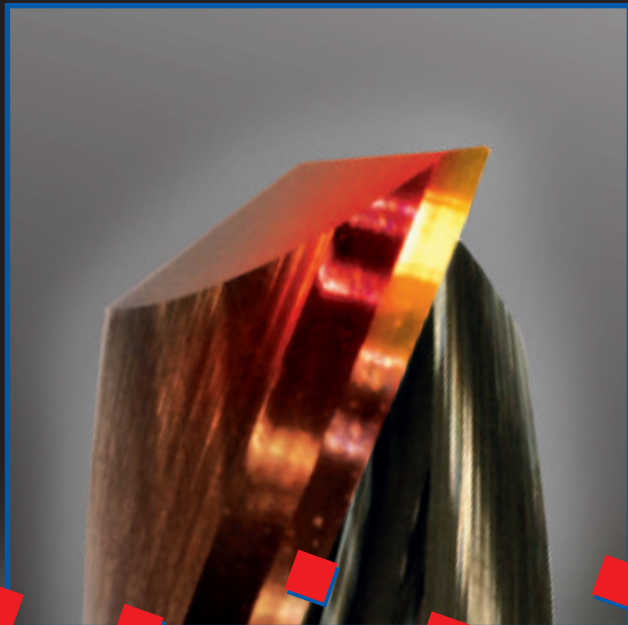




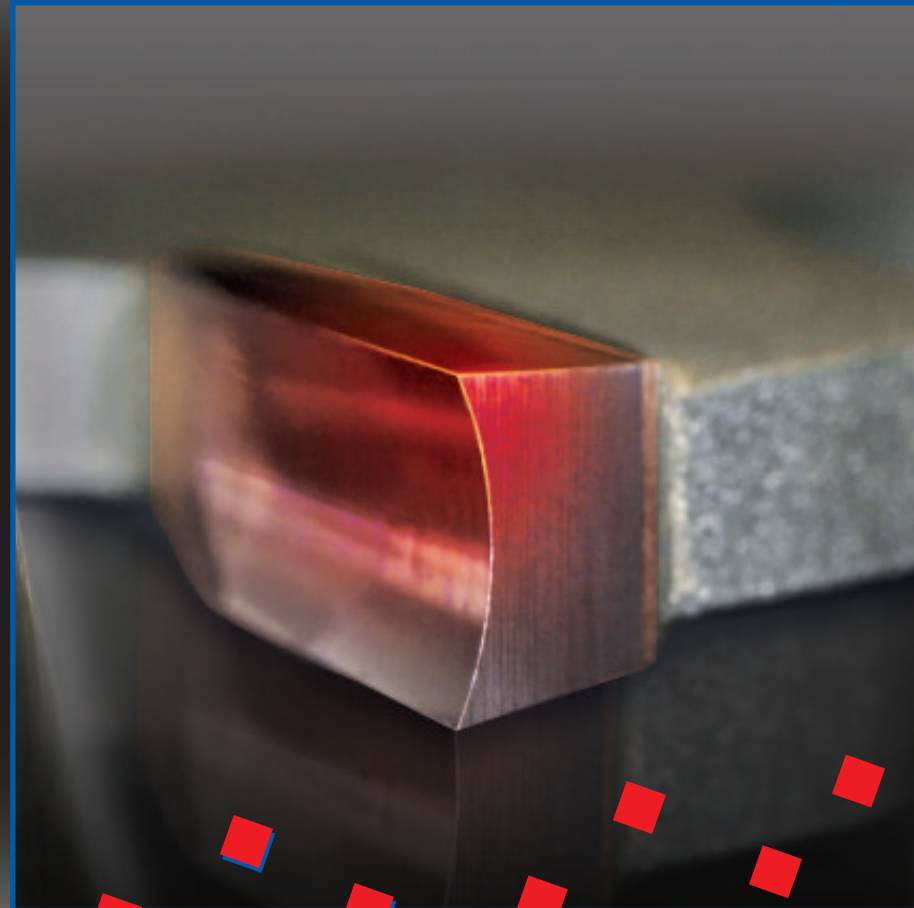
Real-Time-Analyser
Entdecken & Erleben



Zufrieden mit dem Schliffbild?

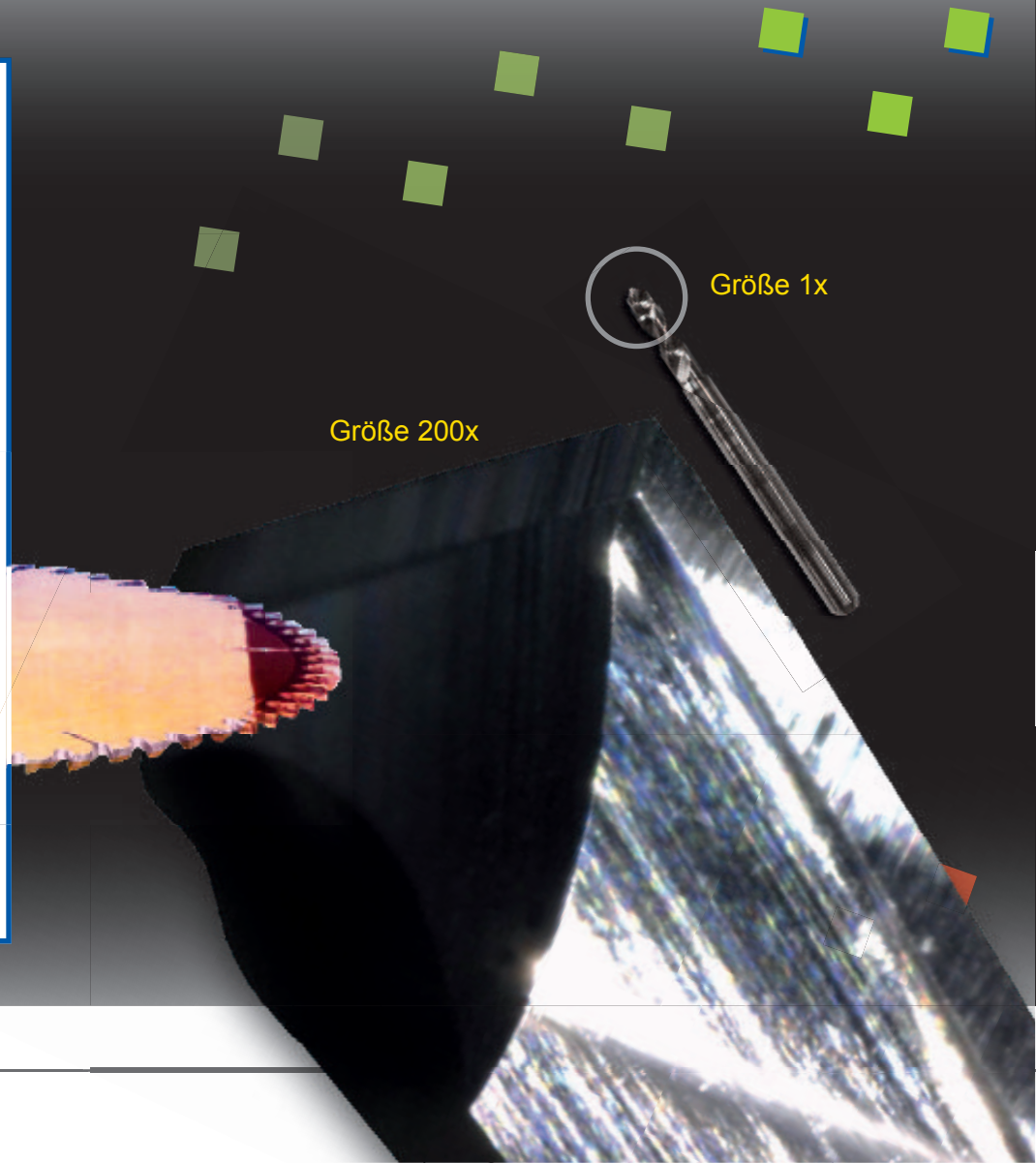


Ist die Schneide wirklich scharf genug?

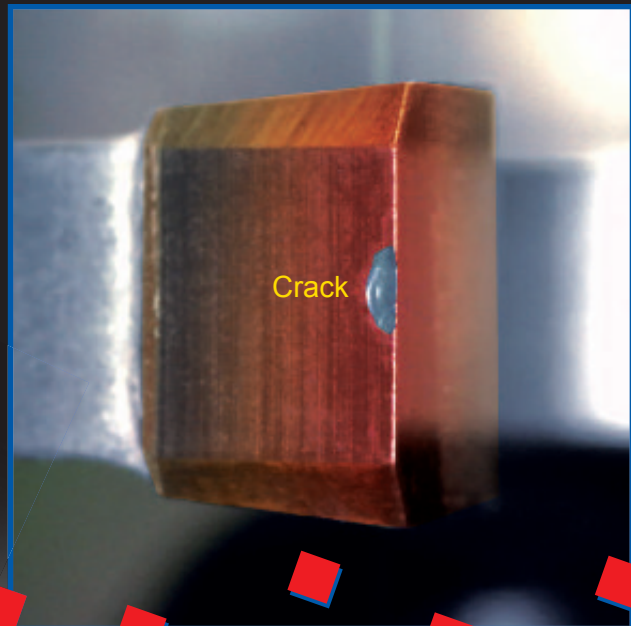




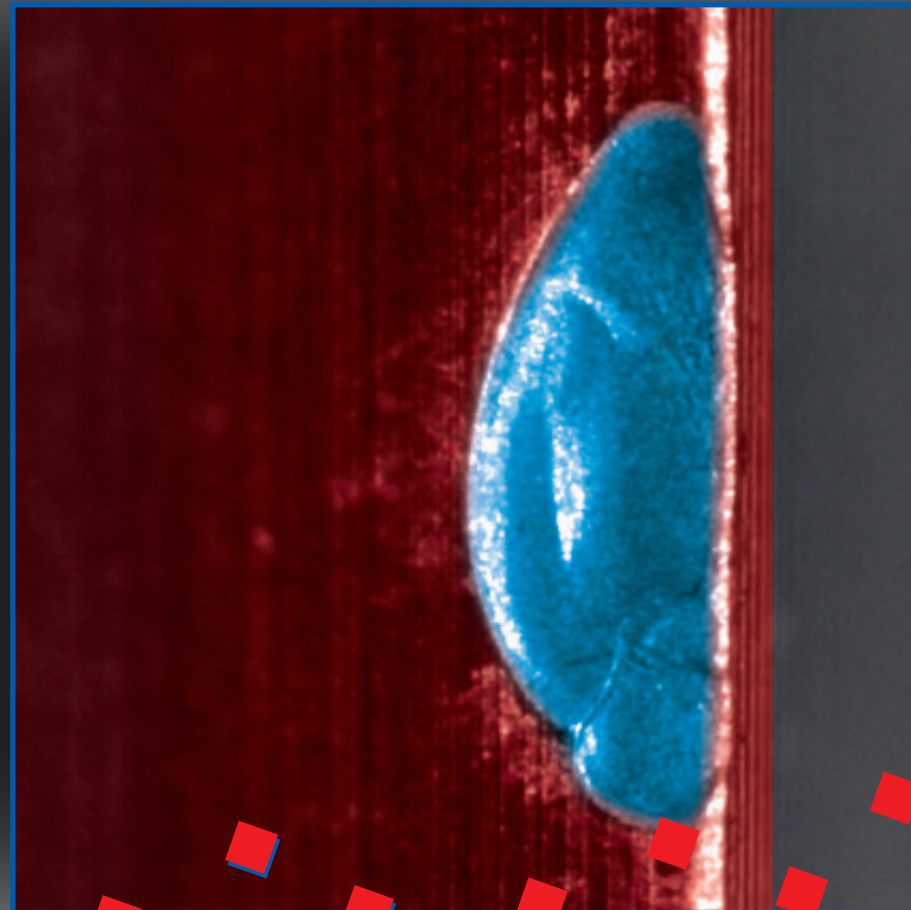
Real-Time-Analyser
Entdecken & Erleben



**Crack entdeckt! Was ist passiert?
Kommentiere Deine Erkenntnisse**



**Fortgeschrittener Verschleiß ...
Werkzeug war „mindestens 2 Stunden“ im Einsatz**



 **AKE Knebel GmbH & Co. KG**

Hölzlestraße 14 + 16
D-72336 Balingen

Telefon: +49 (7433) 261-0
Fax: +49 (7433) 261-100
E-Mail: info@ake.de



Besuche uns auf www.ake.de/produkte

Produktdetails auf einen Blick

Aktionspreis: 9.990,- Euro

inkl. PC und Monitor nur 12.999 Euro

Nutze den Analyser zur Qualitätskontrolle, Prozesskontrolle oder zur Verschleißanalyse Deiner Werkzeuge.

Visualisiere Objektstrukturen im Team.

Mache Fotos und Videos von den zu untersuchenden Objekten. Ermittle Längenmaße und Winkelmaße, trage Deine Notizen ein und maile die Ergebnisse Deinen Kollegen zu.

Der Real-Time-Analyser ist einfach zu bedienen, weitgehend selbsterklärend und damit in der Praxis schnell einsetzbar.

- **5.0 Megapixel Kamera: 2592 * 1944 Pixel für unglaublich detaillierte Bilder**
- **Bis zu 200-fache Vergrößerung (20x~200x)**
- **Integrierte LED-Lichtquelle für perfekt ausgeleuchtete Objekte**
- dimmbar und blendlichtkorrigierend
- **Mechanik in schwerer, stabiler und gedämpfter Ausführung**
- **Überlagern von mehreren Bildern für Vergleiche**
- **Speichern und Laden von Maßen, Winkeln, Linien und Texten als überlagerbares Bild für Soll-Ist-Abgleich**
- **Software ist Mac und Windows kompatibel**
– automatische Updates per Softwareeinstellung möglich
- **Inklusive Kalibrierungswerkzeug**
- **Umfangreiches Zubehör**
- **Videofunktion**
- **Multilingual**

AKE bietet keinen Support und keine Gewähr für PC, Lupe und Software. AKE haftet ausschließlich für die mechanischen Komponenten des Meßgerätes. Alle Preise zuzüglich Mehrwertsteuer.