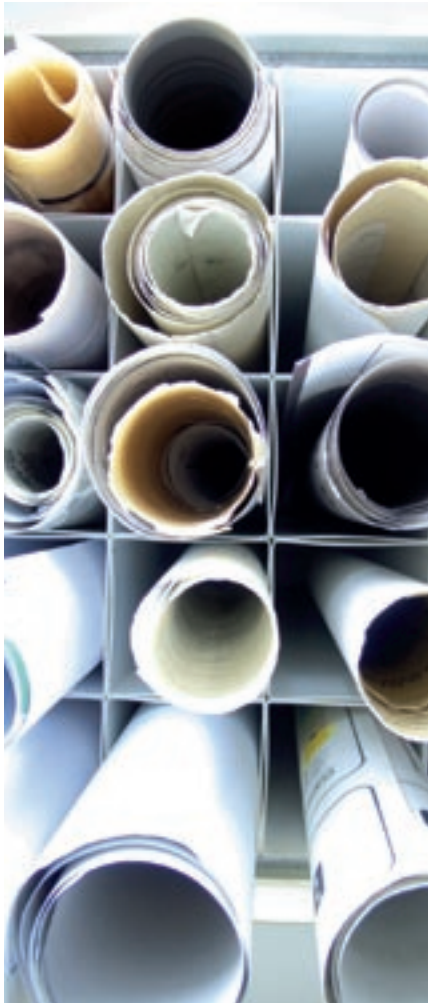


# Absauganlagen optimal planen und bauen



**Schuko**

Absaug-, Oberflächen- und Filtertechnik

Nur mit den richtigen Bauteilen können Sie eine optimale Absauganlage planen und bauen. Dieses Bauteil-Programm von Schuko ist aus unserer langjährigen Erfahrung im Bau von praxisgerechten und den gesetzlichen Bestimmungen entsprechenden Absaug- und Filteranlagen entstanden.

Die Abbildungen und Kurztexte sollen bei der Bauteilerauswahl helfen. Selbstverständlich können Sie unseren technischen Außendienst zur Beratung und Planung anfordern.

Bauteil	Seite
Absperrschieber, Hand	9
Absperrschieber, Kette	10
Absperrschieber, Motor	10
Absperrschieber, Pneumatik	10
Abzweige	5
Annietstutzen	5
Bajonettverschlüsse	7
Blinddeckel	3
Containeranschlüsse	11
Dachdurchführungen	15
Endschalter	13
Feuersicherungskappen	13
Flanschringe	8
Hosenstücke	6
Kompensatoren	3
Klotzfänger	14
Magnet-Abscheider	15
Maschinenanschlussstücke	6
Metallschläuche	8
Nirosta-Rohrschellen	8
Patentlochband	12
PUR-Schläuche	7
Reinigungskappen	4
Rohre	3
Rohr-Rückstauklappen	7
Rohrabhängungen	12
Rohrbogen	5
Rohrhalterungen	11
Rohrschalldämpfer	13
Rohrschellen	9
Rohrsegmente	4
Rohrstützen	12
Rohrweichen	14
Rückstauklappen	7
Saugsammler	6
Schalldämmkapseln	2
Schlauchmanschetten	8
Schwingungskompensatoren	3
Steuerelemente	11
Torsionsausgleiche	15
Trapezhalter	12
Übergangsstücke	6
Wandkehrlöcher	4
Wandkonsolen	2
Wickelfalzhöhre	3

## Schalldämmkapseln, Wandkonsolen



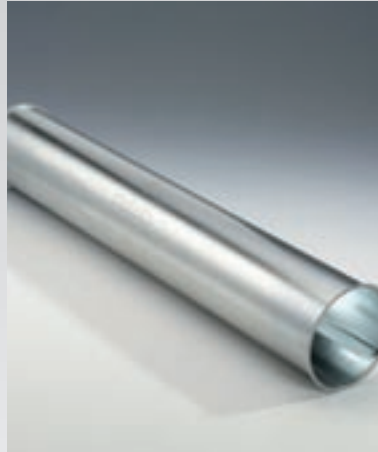
Die **Schalldämmkapsel** ist eine selbsttragende Konstruktion aus sendzimirverzinktem Stahlblech. Alle Hüllflächen sind schalldämmend ausgeführt. Die Kapsel ist selbstbelüftet. Von vier Seiten ist der Innenraum der Kapsel zu Wartungs- und Installationszwecken über großflächige, lösbare Wandflächen zugänglich. Saug- und Druckstutzen sind über flexible Dichtflächen nach außen geführt. Der Ventilator selbst ruht auf Schwingungsdämpfern. Die Schalldämmkapseln der Baureihe S, TSK und L haben einen integrierten, schalldämmten Boden. Die Ventilatoren der Baureihe K und KG werden aus Gewichtsgründen auf das bauseitige Fundament gestellt.

Schalldämmkapsel	Art.-Nr.
Typ SDK-S	945 010
Typ SDK-TSK	945 020
Typ SDK-L	945 030
Typ SDK-K	945 040
Typ SDK-KG 2	945 050
Typ SDK-KG 3, KG 4	945 060

**Wandkonsolen** dienen bei richtiger Auswahl, Anordnung und Montage der sicheren Lastaufnahme von Ventilatoren, Rohren und Kanälen. Das Konsolensystem von Schuko ist vielseitig und variabel. Aus feuerverzinktem Stahlblech gefertigt, ist es für Innen- und Außenmontage geeignet.

Wandkonsolen (Paar)	Art.-Nr.
für S-Ventilator	950 200
für L-Ventilator	960 400
für K-Ventilator	950 400
für Zuluftgerät WZL	518 800

# Kompensatoren, Rohre, Blinddeckel, Wickelfalzrohre



**Kompensatoren** sind elastische Verbindungsstücke in fest verlegten Rohrleitungen. Diese „Unterbrechungen“ reduzieren die Übertragung von Schwingungen und Körperschall im Rohrsystem. Schallwellen, die von den metallischen Rohrleitungen über weite Strecken transportiert werden, finden im Kompensator eine Unterbrechung und werden nur noch reduziert weitergeleitet.

Schwingungskompensator	Art.-Nr.
160 mm Baulänge 250 mm	952 000
180 mm Baulänge 250 mm	952 100
200 mm Baulänge 250 mm	952 200
250 mm Baulänge 250 mm	952 300
300 mm Baulänge 250 mm	952 400
350 mm Baulänge 250 mm	952 500
400 mm Baulänge 250 mm	952 600
450 mm Baulänge 250 mm	952 700
500 mm Baulänge 250 mm	952 800
560 mm Baulänge 250 mm	952 900
630 mm Baulänge 250 mm	953 000
710 mm Baulänge 250 mm	953 100
800 mm Baulänge 250 mm	953 200

**Rohre** von Schuko sind aus sendzimirverzinktem Stahlblech mit einer Baulänge von ca. 1.000 mm, die Längsnaht ist gefalzt. Wie bei allen Bauteilen von Schuko ist an beiden Enden eine Bördelung zur einfachen Weiterverbindung mit anderen Teilen mittels Rohrschellen bzw. Flanschringen vorhanden.

Rohr	Art.-Nr.
100 mm	210 000
120 mm	212 000
140 mm	214 000
160 mm	216 000
180 mm	218 000
200 mm	220 000
250 mm	225 000
300 mm	230 000
350 mm	235 000
400 mm	240 000
450 mm	245 000
500 mm	250 000
560 mm	256 000
630 mm	263 000
710 mm	271 000
800 mm	280 000

**Blinddeckel** verschließen ungenutzte Rohrenden, mit einer Rohrschelle befestigt, können sie jederzeit bei Bedarf entfernt werden.

**Wickelfalzrohre** mit Außenfalz stellen wir aus sendzimirverzinktem Stahlblech her. Die Rohre haben gute statische Werte und sind druckdicht. Für die Verlegung von langen Leitungsabschnitten und dort, wo freitragend größere Strecken überbrückt werden müssen, ist diese qualitativ hochwertige und trotzdem sehr preiswerte Rohrform bestens zu empfehlen. Wir liefern Rohrstücke bis zu 6 m Länge.

Wickelfalzrohr	Art.-Nr.
200 mm	302 000
250 mm	302 500
300 mm	303 000
350 mm	303 500
400 mm	304 000
450 mm	304 500
500 mm	305 000
560 mm	305 600
630 mm	306 300
710 mm	307 000
800 mm	308 000
1000 mm	310 000

Blinddeckel	Art.-Nr.
100 – 200 mm	457 000
250 – 400 mm	457 100
450 – 630 mm	457 200

# Wandkehrlöcher, Reinigungsklappen, Rohrsegmente



**Wandkehrlöcher** oder Kehrlöcher im allgemeinen sind dort sinnvoll, wo Späne nicht direkt am Entstehungsort abgesaugt werden können. An Bohr- oder Stemmaschinen und im Bankraum z.B. sind Kehrlöcher eine gute Entsorgungsmöglichkeit. Besondere Vorsicht ist aber geboten, wenn der Spänelageraum eine automatische Austragung hat oder eine Brikettierpresse angeschlossen ist. Fremdkörper und Stückholz dürfen dann nicht in die Kehrlöcher gelangen.

Wandkehrloch	Art.-Nr.
140 mm	442 400

**Reinigungsklappen** sind dann in Rohren vorzusehen, wenn an den Bearbeitungsmaschinen faserige Abschnitte oder Furnierreste in die Absaugung gelangen. Besonders hinter Kreissägen ist es sinnvoll, eine Reinigungsmöglichkeit zu haben. Der Einbau ist von Fall zu Fall zu prüfen. Die Klappen liefern wir fertig eingebaut in einem verzinkten Rohr mit 500 mm Länge.

Reinigungsklappe	Art.-Nr.
100 mm	481 000
120 mm	481 200
140 mm	48 1 400
160 mm	481 600
180 mm	481 800
200 mm	482 000
250 mm	482 500
300 mm	483 000
350 mm	483 500
400 mm	484 000

**Rohrsegmente und Rohrbögen** mit auf den Durchmesser abgestimmten Radien ermöglichen die platzsparende Verlegung von Rohrleitungen und Maschinenanschlüssen. Die Bögen sind in Segmentbauweise gefertigt und aus sendzimirverzinktem Stahlblech. Bitte beachten Sie die unterschiedlichen Gradzahlen der einzelnen Segmente und Bögen.

Rohrsegment	Art.-Nr.
22,5 Grad 120 mm	151 200
22,5 Grad 140 mm	151 400
22,5 Grad 160 mm	151 600
22,5 Grad 180 mm	151 800
22,5 Grad 200 mm	152 000
15 Grad 100 mm	151 000
15 Grad 250 mm	152 500
15 Grad 300 mm	153 000
15 Grad 350 mm	153 500
15 Grad 400 mm	154 000
15 Grad 450 mm	154 500
15 Grad 500 mm	155 000
15 Grad 560 mm	155 600
15 Grad 630 mm	156 300
15 Grad 710 mm	157 100
15 Grad 800 mm	158 000

# Rohrbögen, Abzweige, Anniestutzen

Rohrbogen		Art.-Nr.
45 Grad	100 mm	451 000
45 Grad	120 mm	451 200
45 Grad	140 mm	451 400
45 Grad	160 mm	451 600
45 Grad	180 mm	451 800
45 Grad	200 mm	452 000
45 Grad	250 mm	452 500
45 Grad	300 mm	453 000
45 Grad	350 mm	453 500
45 Grad	400 mm	454 000
45 Grad	450 mm	454 500
45 Grad	500 mm	455 000
45 Grad	560 mm	455 600
45 Grad	630 mm	456 300
45 Grad	710 mm	457 600
45 Grad	800 mm	458 000
60 Grad	100 mm	671 000
60 Grad	250 mm	672 500
60 Grad	300 mm	673 000
67,5 Grad	120 mm	671 200
67,5 Grad	140 mm	671 400
67,5 Grad	160 mm	671 600
67,5 Grad	180 mm	671 800
67,5 Grad	200 mm	672 000
90 Grad	100 mm	901 000
90 Grad	120 mm	901 200
90 Grad	140 mm	901 400
90 Grad	160 mm	901 600
90 Grad	180 mm	901 800
90 Grad	200 mm	902 000
90 Grad	250 mm	902 500
90 Grad	300 mm	903 000
90 Grad	350 mm	903 500
90 Grad	400 mm	904 000
90 Grad	450 mm	904 500
90 Grad	500 mm	905 000
90 Grad	560 mm	905 600
90 Grad	630 mm	906 300
90 Grad	710 mm	907 100
90 Grad	800 mm	908 000



**Abzweige** werden eingebaut, wenn die Saugleitung verzweigt, also an zwei oder mehrere Absaugstellen geführt werden soll. Ein Abzweig besteht aus dem Rumpfteil und den darin eingearbeiteten Abgängen.

Achtung bei Abzweigen: Bei Abgängen mit einem Durchmesser von 200 mm und kleiner zweigt der Anschluss unter 22,5 Grad zur Mittelachse des Rumpfes ab. Bei Abgängen mit einem Durchmesser von 250 mm und größer zweigt der Anschluss unter 30,0 Grad zur Mittelachse des Rumpfes ab.

Bei der Bestellung geben Sie bitte die Daten in dieser Reihenfolge an:

- a) Rumpfteil großer Durchmesser
- b) Rumpfteil kleiner Durchmesser
- c) Durchmesser des oder der abzweigenden Rohre z.B. 140/120/100 mm.

Die Länge der Abzweige ist nicht festgelegt, da sie sich nach der Bauform richtet.

Abzweig		Art.-Nr.
bis 160 mm	1 Abgang	200 100
bis 200 mm	1 Abgang	200 140
bis 250 mm	1 Abgang	200 150
bis 300 mm	1 Abgang	200 400
bis 400 mm	1 Abgang	200 600
bis 500 mm	1 Abgang	200 800
bis 630 mm	1 Abgang	201 000
bis 710 mm	1 Abgang	201 900
bis 800 mm	1 Abgang	202 000
bis 200 mm	2 Abgänge	200 200
bis 300 mm	2 Abgänge	200 500
bis 400 mm	2 Abgänge	200 700
bis 500 mm	2 Abgänge	200 900
bis 630 mm	2 Abgänge	201 100
bis 200 mm	3 Abgänge	200 300
bis 300 mm	3 Abgänge	200 530
bis 400 mm	3 Abgänge	200 730

**Anniestutzen** sind oft die einfachste Art, an vorhandene Rohrleitungen ein abzweigendes Rohr anzuschließen. Es ist dringend zu beachten, dass die Rohrquerschnitte aufeinander abgestimmt sind und in allen Rohrleitungen ausreichende Luftgeschwindigkeiten bleiben. Der Einbau von Absperrschiebern hilft hier weiter!

Bei der Bestellung geben Sie die Daten bitte in dieser Reihenfolge an:

- a) Hauptrohr
- b) Abzweig

Anniestutzen		Art.-Nr.
Hauptrohr	bis 200 mm	201 200
Hauptrohr	bis 300 mm	201 300
Hauptrohr	bis 400 mm	201 400
Hauptrohr	bis 630 mm	201 500

# Hosen-, Übergangs- und Maschinenanschlußstücke, Saugsammler



**Hosenstücke** werden dann eingesetzt, wenn ein Hauptrohr in zwei gleich große Anschlüsse endet. Jeder Anschluss zweigt unter 30 Grad zur Mittelachse des Hauptrohres ab.

Hosenstück		Art.-Nr.
Hauptrohr	bis 160 mm	201 600
Hauptrohr	bis 200 mm	201 700
Hauptrohr	bis 300 mm	201 800

**Übergangsstücke** helfen, den größeren Durchmesser auf einen kleineren zu reduzieren. Es ist sinnvoll, den großen Durchmesser möglichst lange beizubehalten. Je größer der Durchmesser, um so geringer ist der Reibungswiderstand und somit der Saugverlust [Pa].

Übergangsstück	Art.-Nr.
bis 120 mm	401 200
bis 160 mm	401 400
bis 200 mm	401 600
bis 300 mm	401 700
bis 400 mm	401 800
bis 500 mm	401 900
bis 630 mm	402 000
bis 710 mm	403 100
bis 800 mm	403 000

**Maschinenanschlußstücke**, die auf einer Seite die Bördelung für Schuko-Rohrschellen haben und auf der anderen Seite glatt und rund sind, können auf vorhandene Maschinenabsaughauben aufgesteckt werden.

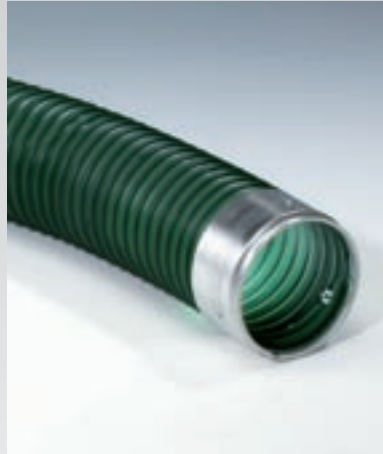
Maschinenanschlußstück	Art.-Nr.
102/100 mm	402 200
122/120 mm	402 300
142/140 mm	402 400
162/160 mm	402 500
182/180 mm	402 600
202/200 mm	402 700
252/250 mm	402 800
302/300 mm	402 900

**Saugsammler** sind eine Art Abzweig, bei denen auf engstem Raum ein Hauptrohr in mehrere Maschinenanschlüsse endet. Die Anschlüsse können von unterschiedlichstem Durchmesser sein. Es ist darauf zu achten, dass die Summe der Fläche der abgehenden Anschlüsse nicht größer ist als das Hauptrohr. Bei der Bestellung ist die Reihenfolge der saugseitigen Anschlußdurchmesser anzugeben. Saugsammler (Stutzen neben-einander), bitte Zeichnung der Bestellung beifügen.

Saugsammler	Art.-Nr.
mit 2 Stutzen	330 200
mit 3 Stutzen	330 300
mit 4 Stutzen	330 400
mit 5 Stutzen	330 500
mit 6 Stutzen	330 600



# Bajonettverschlüsse, PUR-Schläuche, Rückschlagklappen



**Schnell- oder Bajonettverschlüsse** sind dort sinnvoll, wo Absaugverbindungen schnell hergestellt oder gelöst werden sollen. In Verbindung mit flexiblen Schläuchen sind sie ideal z.B. für Maschinenanschlüsse bei Entstaubern, die wechselweise an verschiedenen Maschinen angeschlossen werden.

Bajonettverschluss	Art.-Nr.
80 mm	650 800
100 mm	651 000
120 mm	651 200
140 mm	651 400
160 mm	651 600
180 mm	651 800
200 mm	652 000

**Polyurethan-Spiralschlauch**, schwer entflammbar gemäß DIN 4102 B1, für den beweglichen Anschluss von Maschinen. Beachten Sie, daß bei kleinen Durchmessern (100 mm und kleiner) der Widerstand [Pa] sehr groß wird. Je enger der Leistungsquerschnitt desto geringer die Saugleistung.

Entsprechend der Empfehlungen der Holz-BG sollten flexible Anschlussleitungen nicht länger als 500 mm sein. Ausnahmen bilden hier die Anschlüsse von CNC-Maschinen. Für diese Absauganschlüsse werden besondere Schlauchmaterialien eingesetzt.

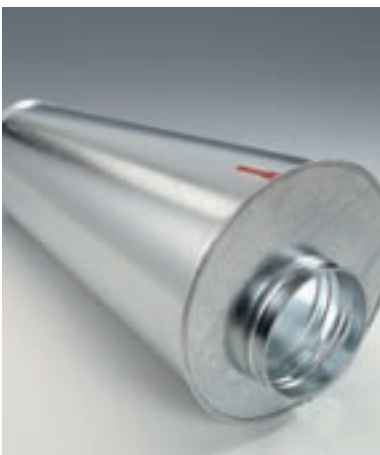
PUR-Schlauch	Art.-Nr.
80 mm	310 080
100 mm	310 100
120 mm	310 120
140 mm	310 140
160 mm	310 160
180 mm	310 180
200 mm	310 200
250 mm	310 250
300 mm	310 300
350 mm	310 350

**Rohr-Rückschlagklappen**, die innerhalb des Rohrleitungssystems (nicht am Ende) montiert sind, verhindern schon im Rohrleitungsnetz weitgehend ein Rückströmen von Überdruck.

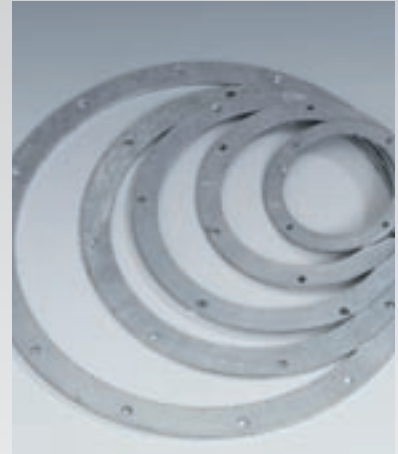
**Rückschlagklappen** entsprechend VDMA 24179 werden am Ende einer Druckleitung eingebaut und verhindern weitgehend, dass vom Filter oder Spänelagererraum ein Rückströmen von Überdruck erfolgt. Blasen mehrere Ventilatoren in ein und denselben Raum ein, sind Rückschlagklappen unerlässlich.

Rückschlagklappen	Art.-Nr.
120 mm	501 200
140 mm	501 400
160 mm	501 600
180 mm	501 800
200 mm	502 000
250 mm	502 500
300 mm	503 000
350 mm	503 500
400 mm	504 000
450 mm	504 500
500 mm	505 000
560 mm	505 600
630 mm	506 300
710 mm	507 100
800 mm	508 000

Rohr-Rückschlagklappen	Art.-Nr.
250/250 mm	502 510
300/300 mm	503 010
350/350 mm	503 510
250/350 mm	502 520
300/400 mm	503 020



# Metallschläuche, Schlauchmanschetten, Flanschringe



**Flexibler Metallschlauch** mit eingearbeiteter Dichtung. Wird dort eingesetzt, wo mit höherem Verschleiß zu rechnen ist. Er ist aber weniger beweglich und hat ein höheres Gewicht als der PUR-Schlauch.

Flexibler Metallschlauch	Art.-Nr.
100 mm	321 000
120 mm	321 200
140 mm	321 400
160 mm	321 600
180 mm	321 800
200 mm	322 000
250 mm	322 500
300 mm	323 000
350 mm	323 500

**Schlauchmanschetten** werden auf die Enden der Schläuche aufgesetzt. Sie haben eine Bördelung, die den weiteren Anschluss von Bauteilen mit einer Rohrschelle leicht möglich macht. Die Schlauchmanschette wird mit den Absaugschläuchen leitend verbunden um statische Aufladungen zu verhindern.

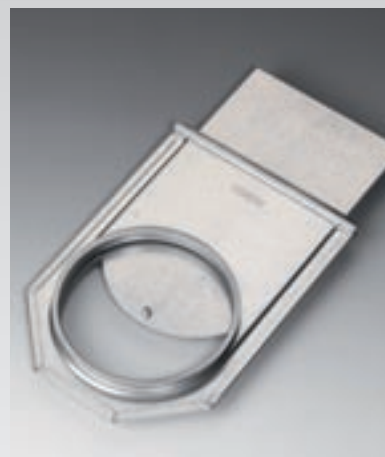
Schlauchmanschette	Art.-Nr.
80 mm	230 800
100 mm	231 000
120 mm	231 200
140 mm	231 400
160 mm	231 600
180 mm	231 800
200 mm	232 000
250 mm	232 500
300 mm	233 000
350 mm	233 500

**Flanschringe** sind die stärkste Verbindungsart für extreme Belastungen. Freileitungen, Zyklonbauteile, Deflektorkäben und von Gewicht oder Wind stark betroffene Bauteile verbinden wir mit Flanschringen. Alle Ringe sind feuerverzinkt. Die Flanschringmaße und Lochkreise entsprechen der „Schuko-Werksnorm“.

Flanschring	Art.-Nr.
180 mm	701 800
200 mm	702 000
250 mm	702 500
300 mm	703 000
350 mm	703 500
400 mm	704 000
450 mm	704 500
500 mm	705 000
560 mm	705 600
630 mm	706 300
710 mm	707 000
800 mm	708 000
1000 mm	709 900



# Rohrschellen, Handabsperrschieber



**Nirosta-Rohrschellen** sind vorzugsweise bei Außenmontagen einzubauen. Sie haben die gleichen Maße wie normale Rohrschellen.

Nirosta-Rohrschelle	Art.-Nr.
120 mm	650 120
140 mm	650 140
160 mm	650 160
180 mm	650 180
200 mm	650 200
250 mm	650 250
300 mm	650 300
350 mm	650 350
400 mm	650 400
450 mm	650 450
500 mm	650 500

**Rohrschellen** sind das Verbindungselement der Schuko-Bauteile. Sie selbst können Ihre Absauganlage ohne Spezialwerkzeug problemlos, in kurzer Zeit zusammenbauen. Die Verbindung kann jederzeit wieder gelöst werden. Rohrschellen von Schuko haben ein eingelegtes Dichtungsband.

Rohrschelle inkl. Dichtband	Art.-Nr.
80 mm	600 810
100 mm	601 010
120 mm	601 210
140 mm	601 410
160 mm	601 610
180 mm	601 810
200 mm	602 010
250 mm	602 510
300 mm	603 010
350 mm	603 510

**Handabsperrschieber** aus sendzimirverzinktem Stahlblech sind einzubauen, wenn an einen Ventilator mehrere Absaugstellen angeschlossen sind und ein nicht gebrauchter Anschluss abgesperrt werden soll.

Handabsperrschieber	Art.-Nr.
100 mm	411 000
120 mm	411 200
140 mm	411 400
160 mm	411 600
180 mm	411 800
200 mm	412 000
250 mm	412 500
300 mm	413 000

Breitband-Rohrschelle inkl. Dichtungsband	Art.-Nr.
400 mm	604 020
450 mm	604 520
500 mm	605 020
560 mm	605 620

# Kettenabsperrschieber, Motor-Energiesparschieber, Pneumatik-Energiesparschieber



**Kettenabsperrschieber** sind handbetätigte Absperrschieber. Sie werden dort eingebaut, wo die abzusperrenden Rohrleitungen unter der Decke montiert sind und die Schieber nicht ohne Leiter zu erreichen sind. Über eine Kette kann in diesen Fällen der jeweilige Schieber geschlossen oder geöffnet werden. Bei der Bestellung ist die Einbauhöhe bzw. die gewünschte Kettenlänge anzugeben.

Kettenabsperrschieber	Art.-Nr.
120 mm	421 200
140 mm	421 400
160 mm	421 600
180 mm	421 800
200 mm	422 000
250 mm	422 500
300 mm	423 000
350 mm	423 500
400 mm	424 000
450 mm	424 500
500 mm	425 000

**Motor-Energiesparschieber**, 230 Volt, 50 Hz, laut TRGS 553 vorgeschrieben, können über die Bearbeitungsmaschine automatisch angesteuert werden. Der motorische Energiesparschieber hat ein aus dem Querschnitt herausfahrendes Klappenblatt. Der Einsatzbereich ist somit universell: für Staub und kurzfasrige Späne, aber auch für grobe Späne. Öffnungs-/ Schließzeit von ca. 7–15s.

Motor-Energiesparschieber	Art.-Nr.
100 mm	431 100
120 mm	431 120
140 mm	431 140
160 mm	431 160
180 mm	431 180
200 mm	431 200
250 mm	431 250
300 mm	431 300

**Pneumatik-Energiesparschieber** von Schuko sind aus Aluminium-Druckguss gefertigt und dichtschießend. Die hohe Qualität sichert lange Einsatzdauer bei höchster Beanspruchung. Die Öffnungs- und Schließzeiten von max. 2 Sekunden erlauben den Einsatz bei taktgesteuerten Vorgängen. Der Absaugquerschnitt wird auf der vollen Fläche freigegeben. Die Steuerungsart (24 oder 230 Volt) ist bei der Bestellung anzugeben. Die Druckluft muss trocken und gereinigt sein (max. 6 bar).

Pneumatik-Energiesparschieber	Art.-Nr.
100 mm	430 100
120 mm	430 120
140 mm	430 140
160 mm	430 160
180 mm	430 180
200 mm	430 200
250 mm	430 250
300 mm	430 300
350 mm	430 350
400 mm	430 400
450 mm	430 450

# Steuerelemente, Containeranschlüsse, Rohrhalterungen



**Steuerelemente.** Die Ansteuerung der pneumatisch oder elektrisch betätigten Absperrschieber „AUF-ZU“ kann, sofern in der Bearbeitungsmaschine vorhanden, über einen potentialfreien Kontakt erfolgen. Bei Absauganlagen mit mehreren Absperrschiebern empfehlen wir die Steuerung über eine Speicher Programierbare Steuerung (SPS). Einzelne Ansteuerungen von Schiebern werden sinnvoll über ein separates Steuerelement in Verbindung mit einer Stromabnahmespule vorgenommen.

Steuerelemente	Art.-Nr.
motorisch oder pneumatisch angetrieben (ohne Spule)	987 000
Stromabnahmespule für Steuerelement	882600

**Containeranschlüsse.** Schuko bietet für die Beschickung von Spänecontainern ein Schnellkupplungssystem an. Ein Kupplungspaar besteht aus einem Anschraubstück (mit Flanschring zur sicheren Befestigung am Spänecontainer) und dem Gegenstück (für den Anschluss an die Beschickungsleitung (flexibler Metallschlauch)). Beide Teile greifen ineinander und werden über Schnellverschlüsse fest miteinander verbunden. Zum Containerwechsel ist die Verbindung leicht lösbar.

Containeranschluss	Art.-Nr.
200 mm	585 500
250 mm	585 600
300 mm	585 700
350 mm	585 800

**Rohrhalterungen** sind zur sicheren Montage von Rohrleitungen an Wänden bestens geeignet. Abluftrohre, die an Außenwänden befestigt werden, können mit den Rohrhalterungen gleich im richtigen Abstand zur Wand verlegt werden. Dachvorsprünge lassen sich leicht umgehen. Bei der Bestellung ist das Abstandsmaß zwischen Rohr und Mauerwerk anzugeben.

Rohrhalterung	Art.-Nr.
120 mm	521 200
140 mm	521 400
160 mm	521 600
180 mm	521 800
200 mm	522 000
250 mm	522 500
300 mm	523 000
350 mm	523 500
400 mm	524 000
450 mm	524 500
500 mm	525 000
560 mm	525 600
630 mm	526 300
710 mm	527 000
800 mm	528 000
1000 mm	529 000

# Rohrabhängungen, Rohrstützen, Trapezhalter, Patenlochband



Typ 1

Typ 2

**Rohrabhängung.** Die sichere Montage von Rohrleitungen ist eng verbunden mit der jeweiligen Befestigungsmöglichkeit am Bauwerk. Verzinkte Halbschalen in Verbindung mit Gewindestangen sorgen für guten Halt und eine saubere Rohrverlegung.

Rohrabhängung	Art.-Nr.
100 mm	690 100
120 mm	690 200
140 mm	690 300
160 mm	690 400
180 mm	690 500
200 mm	690 600
250 mm	690 700
300 mm	690 800
350 mm	690 900
400 mm	691 000
450 mm	691 100
500 mm	691 200
560 mm	691 300
630 mm	691 400
710 mm	691 500
800 mm	691 600

**Rohrstützen.** Senkrechte Rohrleitungen, über größere Höhen verlegt, müssen sicher befestigt werden. Rohrstützen von Schuko sind schwenk- und ausziehbar. Aus dickwandigem und feuerverzinktem Material hergestellt, bieten sie, auf dem Boden verschraubt, die Möglichkeit den Rohren sicheren Halt zu verschaffen.

Rohrstütze	Art.-Nr.
Typ 1 bis 200 mm	692 000
Typ 1 bis 350 mm	692 100
Typ 1 bis 450 mm	692 200
Typ 1 bis 630 mm	692 300
Typ 2 bis 200 mm	692 500
Typ 2 bis 350 mm	692 600
Typ 2 bis 450 mm	692 700
Typ 2 bis 630 mm	692 800

**Trapezhalter.** An Trapezdächern bilden diese Halterungen die fachgerechte Verbindung zur Abhängung von Rohren und Bauteilen. Mit einer Gewindestange können die Rohrabhängungen sicher befestigt werden.

Trapezhalter	Art.-Nr.
Trapezhalter	693 100

Die Befestigung mit **Lochband** ist oft die günstigste Möglichkeit Rohrleitungen zu montieren. Wird diese Montageform fachgerecht ausgeführt, ist sie sicher und bis zu bestimmten Rohrdimensionen auch stabil.

Patentlochband	Art.-Nr.
LB 17 Rolle	585 000



# Feuersicherungsklappen, Endschalter, Rohrschalldämpfer



**Feuersicherungsklappen.** Führt eine Absaugleitung/Förderleitung durch eine Brandwand oder eine als solche ausgewiesene Decke, muss sie mit einer Absperreinrichtung gegen Brandübertragung ausgerüstet sein. Die Schuko Feuersicherungsklappen erfüllen die im VDMA Einheitsblatt 24179 Teil 2 gestellten Forderungen. Es wird zwischen Feuersicherungsklappen zum waagerechten und senkrechten Einbau unterschieden.

Feuersicherungs- klappe	Art.-Nr.
180 mm Einbau waagrecht	115 000
200 mm Einbau waagrecht	115 100
250 mm Einbau waagrecht	115 200
300 mm Einbau waagrecht	115 300
350 mm Einbau waagrecht	115 400
400 mm Einbau waagrecht	115 500
450 mm Einbau waagrecht	115 600
500 mm Einbau waagrecht	115 700
560 mm Einbau waagrecht	115 800
630 mm Einbau waagrecht	115 900
180 mm Einbau senkrecht	115 010
200 mm Einbau senkrecht	115 110
250 mm Einbau senkrecht	115 210
300 mm Einbau senkrecht	115 310
350 mm Einbau senkrecht	115 410
400 mm Einbau senkrecht	115 510
450 mm Einbau senkrecht	115 610
500 mm Einbau senkrecht	115 710
560 mm Einbau senkrecht	115 810
630 mm Einbau senkrecht	115 910

**Endschalter** dieser Bauart können in nicht explosionsgefährdeten Bereichen eingesetzt werden, z.B. bei Feuersicherungsklappen außerhalb von Spritzräumen.

Endschalter	Art.-Nr.
elektr. Endschalter nicht ex. geschützt, für Feuerschutzklappe FK 90, Baumuster geprüft und Feuersicherungs- klappe ohne Baumusterprüfung	361 700

**Endschalter.** In explosionsgefährdeten Bereichen müssen Endschalter dieser Bauart eingesetzt werden, z.B. bei Feuersicherungsklappen in Spritzräumen.

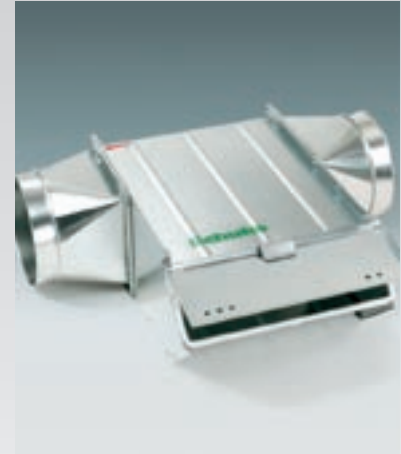
Endschalter	Art.-Nr.
elektr. Endschalter ex. gesch. für Feuerschutzklappe FK 90	361 800



**Rohrschalldämpfer** werden vorzugsweise druckseitig dem Ventilator nachgeschaltet. Luftschall wird in diesem Bauteil um bis zu 5 dB(A) reduziert. Die Rohrschalldämpfer haben eine äußere Hülle aus sendzimirverzinktem Stahlblech und sind innen mit schalldämmenden Materialien und Einlagen ausgerüstet. Die Baulänge beträgt ca. 1000 mm.

Rohrschalldämpfer	Art.-Nr.
140 mm	111 000
160 mm	111 100
180 mm	111 110
200 mm	111 200
250 mm	111 300
300 mm	111 400
350 mm	111 500
400 mm	111 600
450 mm	111 700
500 mm	111 800
560 mm	111 900
630 mm	111 910
710 mm	111 920
800 mm	111 930

# Rohrweichen, Klotzfänger



**Rohrweichen.** Verzweigen Rohrleitungen, wie z.B. bei der wechselweisen Beschickung von Silos oder Containern, werden in materialführenden Leitungen Rohrweichen eingesetzt. Die Verstellung wird von Hand, möglichst bei Anlagenstillstand, vorgenommen. Die Bauform ist serienmäßig symmetrisch der Abbildung entsprechend, mit zwei Abzweigungen jeweils unter 22,5° zur Mittelachse.

Auf Wunsch kann die Rohrweiche durchgehend und in eine Richtung unter 22,5° zur Mittelachse abzweigend geliefert werden.

Motorisch verstellbare Rohrweichen entsprechen in ihren Abmessungen und der Bauform den handverstellbaren Weichen. Die Verstellung erfolgt über einen leistungsstarken Drehstromtriebemotor 400 Volt, 50 Hz mit Endlagenschaltern.

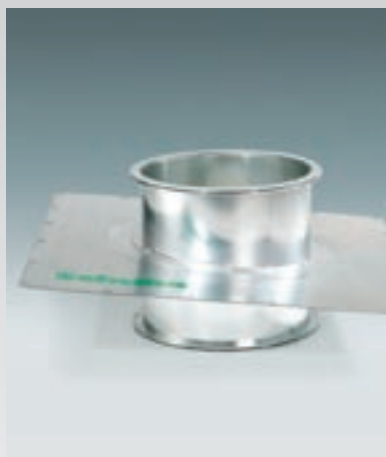
Rohrweiche	Art.-Nr.
Handverstellung 160 mm	113 100
Handverstellung 180 mm	113 200
Handverstellung 200 mm	113 300
Handverstellung 250 mm	113 400
Handverstellung 300 mm	113 500
Handverstellung 350 mm	113 600
Handverstellung 400 mm	113 700
Handverstellung 450 mm	113 800
Motorverstellung 160 mm	118 000
Motorverstellung 180 mm	118 100
Motorverstellung 200 mm	118 200
Motorverstellung 250 mm	118 300
Motorverstellung 300 mm	118 400
Motorverstellung 350 mm	118 500
Motorverstellung 400 mm	118 600

Die Rohrweichen sind auch mit pneumatischer Verstellung erhältlich.

**Klotzfänger.** Stückige Teile in Absaugsystemen haben lästige Nebenwirkungen. Gelangen diese Teile in den Ventilator oder die automatische Siloaustragung, sind Störungen und/oder größerer Verschleiß die Folge. Der Geräuschpegel wird durch den Aufprall der Teile in der Rohrleitung und vor allem in den Bögen ebenfalls empfindlich angehoben. Klotzfänger, auf der Saugseite in das Absaugsystem eingebunden, trennen stückige Abfälle aus dem Spänestrom. Alle Klotzfänger sind mit einer pneumatisch betätigten Verschlussklappe und einem Magnetventil 230 V ausgestattet. Eine 100%ige Abscheidung ist aber nicht gewährleistet. Vor dem Einbau eines Klotzfängers ist fachliche Beratung unumgänglich.

Klotzfänger	Art.-Nr.
bis 200 mm	112 000
bis 350 mm	112 100
bis 400 mm	112 200
bis 500 mm	112 300

# Dachdurchführungen, Torsionsausgleich, Magnetabscheider



**Dachdurchführungen.** Rohrleitungen durch Dachflächen sauber und dichtschießend durchzuführen, ist mit den Dachdurchführungen von Schuko möglich. Die Erfahrung von vielen Jahren wurde auch hier in die Konstruktion einbezogen. Die Eindichtung der großflächig gestalteten Dachauflage kann von einem Dachdecker problemlos vorgenommen werden. Bei der Bestellung ist die Dachneigung [°] anzugeben.

Dachdurchführung	Art.-Nr.
bis 300 mm	586 700
bis 400 mm	586 800
bis 500 mm	586 900
bis 630 mm	587 000
bis 710 mm	587 100
bis 800 mm	587 200
bis 1000 mm	587 300

**Torsionsausgleich.** Der Torsionsausgleich fängt Drehbewegungen, z.B. an CNC Bearbeitungsmaschinen, auf. Der Maschinenanschluss, oftmals flexibler Absaug Schlauch, wird nicht verdreht und die Belastung des Maschinenaggregates dadurch stark reduziert.

Torsionsausgleich (CNC)	Art.-Nr.
200 mm	586 400
250 mm	586 410
300 mm	586 420
350 mm	586 430

**Magnetabscheider.** Der Eintrag von Metallteilen in Absaugsysteme kann oft nicht wirksam verhindert werden. Besonders hinter Zerkleinerungsmaschinen ist mit Metallteilen wie z.B. Schrauben und Nägeln zu rechnen. Der Abscheider, mit starken Dauermagneten ausgerüstet, kann einen Teil dieser Metallteile aus dem Spänestrom herausziehen. Eine 100%ige Materialtrennung ist allerdings ausgeschlossen. Die Wirksamkeit des Abscheiders ist abhängig von der Materialdichte, der Teilegröße und der Luftgeschwindigkeit.

Magnetabscheider	Art.-Nr.
gerade 180 mm	462 100
gerade 200 mm	462 200

Technische Änderungen, die dem Fortschritt dienen, bleiben uns ohne Vorankündigung vorbehalten.



**Qualität, die sich auszahlt!**



D-49196 Bad Laer · Gewerbepark 2 · Telefon +49 (0) 54 24 / 8 06-0 · Telefax +49 (0) 54 24 / 8 06-80 · [info@schuko.de](mailto:info@schuko.de)  
D-88348 Bad Saulgau · Mackstraße 18 · Telefon +49 (0) 75 81 / 48 71-0 · Telefax +49 (0) 75 81 / 48 71-81 · [saulgau@schuko.de](mailto:saulgau@schuko.de)  
D-97478 Knetzgau · Industriestraße 22 · Telefon +49 (0) 95 27 / 92 28-0 · Telefax +49 (0) 95 27 / 92 28-32 · [knetzgau@schuko.de](mailto:knetzgau@schuko.de)  
D-55481 Kirchberg/H. · Hugo-Wagener-Straße 11 · Telefon +49 (0) 67 63 / 5 01 · Telefax +49 (0) 67 63 / 5 04 · [kirchberg@schuko.de](mailto:kirchberg@schuko.de)  
D-14959 Trebbin · Gewerbegebiet Zossener Straße 4 · Telefon +49 (0) 3 37 31 / 8 67-0 · Telefax +49 (0) 3 37 31 / 8 67-55 · [trebbin@schuko.de](mailto:trebbin@schuko.de)  
D-25451 Quickborn · Theodor-Storm-Straße 29 · Telefon +49 (0) 41 06 / 76 71-0 · Telefax +49 (0) 41 06 / 76 71-1 · [quickborn@schuko.de](mailto:quickborn@schuko.de)  
PL-62-561 Ślesin · Kolonia Sarnowa · Biskupie Sarnowskie 9 · Telefon +48 (0) 63 / 241 85 55 · Telefax +48 (0) 63 / 241 85 55 · [slesin@schuko.com](mailto:slesin@schuko.com)

[www.schuko.com](http://www.schuko.com)