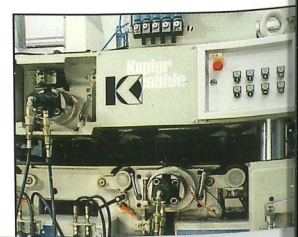
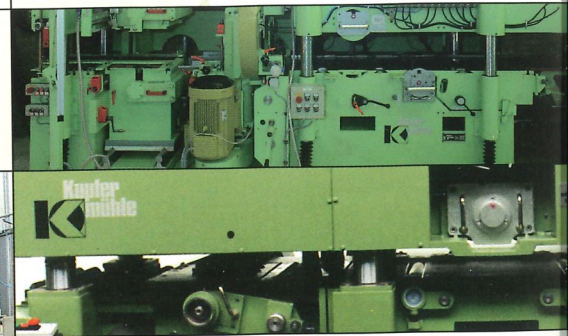
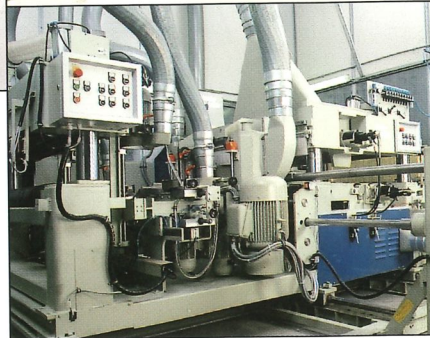
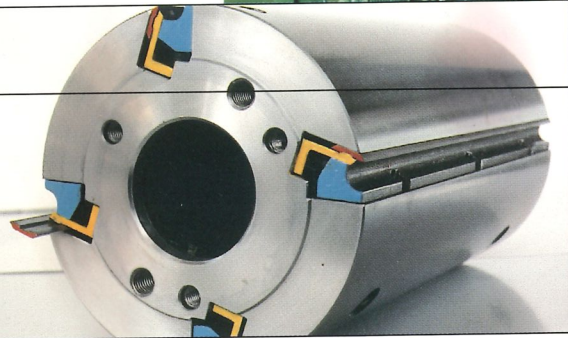
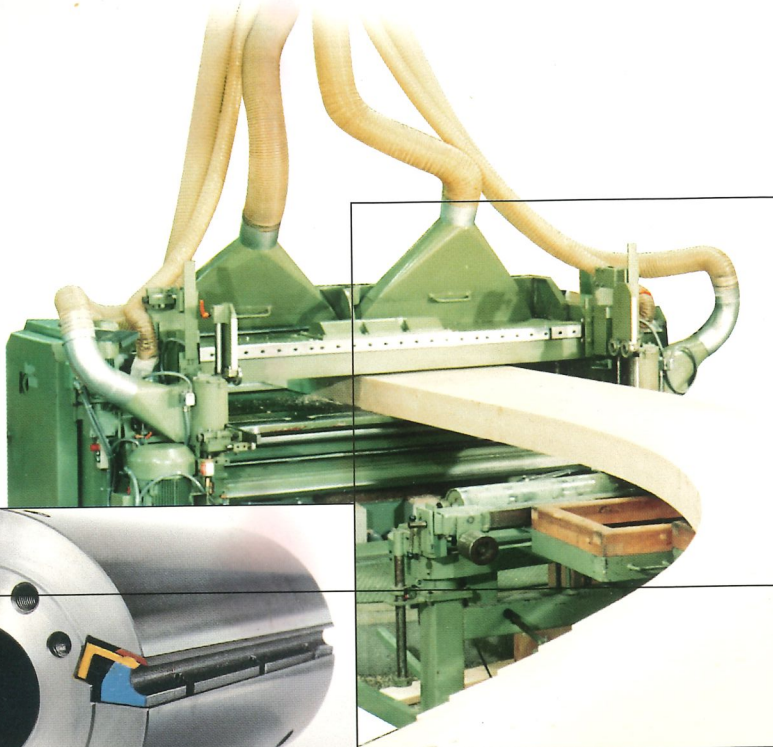


## Holzveredelung mit modernster Hobeltechnik

# Holzveredelung mit modernster Hobeltechnik



Holz ist seit jeher ein beliebter und umweltfreundlicher Werkstoff für Bauten, Möbel und Gegenstände aller Art.

Durch die Einführung moderner Technologien, wie z.B. Verleim- und Fügetechnik, hat Holz in den letzten Jahren noch mehr Anwendungsmöglichkeiten gefunden.

Holz ist natürlich und ansprechend, aber es muß für den optischen Einsatz mit geeigneten Materialien behandelt werden, damit es optimal zur Geltung kommt.

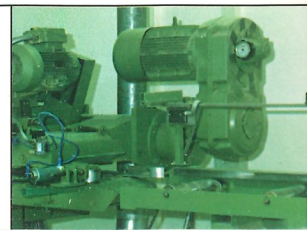
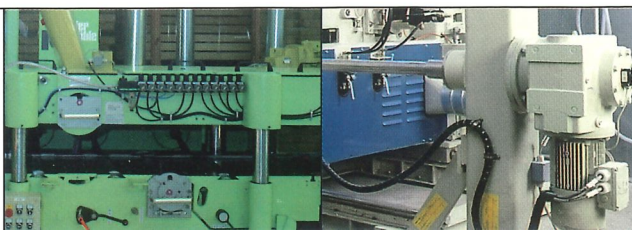
Eine der wichtigsten Bearbeitungsstufen bei der Veredelung von Holz ist die Formgebung und Oberflächenbearbeitung durch das Hobeln.

Die hierfür notwendigen Maschinen werden unter unserem Markennamen KUPFERMÜHLE seit mehr als 50 Jahren entwickelt und produziert.

Im engen Kontakt mit den Anwendern, unterstützt durch eigene Forschungs- und Versuchseinrichtungen, setzt KUPFERMÜHLE Maßstäbe bei Hochleistungshobelmaschinen.

Weltweit schätzen tausende zufriedener Kunden unsere fachmännische Beratung, die konsequente Qualitätskontrolle und den vorbildlichen Service, weshalb sie uns immer wieder Vertrauen schenken.

Übrigens bearbeiten unsere Maschinen nicht nur Holz, sondern auch Kunststoffe, Mineralfaserplatten, Hartschäume und ähnliche Materialien.



# Die Maßstäbe bei Hochleistungshobelmaschinen

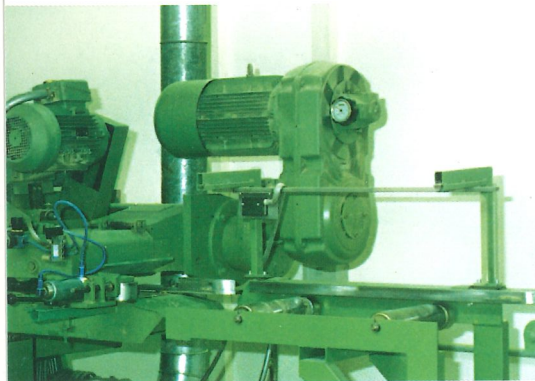


## Universal-Hobelmaschine UHM

Diese Maschine ist zwischen Standard- und Hochleistungs-hobelmaschine einzustufen. Für eine präzise Hobeldickeneinstellung werden Spindelhubgetriebe mit gekoppelten Übertragungswellen eingesetzt. Der Vorschub ist kettenlos und dadurch besonders wartungsarm. Bedienungsfreundlich ist der konstruktive Aufbau. Zusatzeinrichtungen sind für eine universelle Anwendung lieferbar.

### Anwender:

Sägewerke, Zimmereien, Holzleimbauer, Fertighaus-, Platten-, Kisten- und Palettenhersteller, Holzhandlungen.

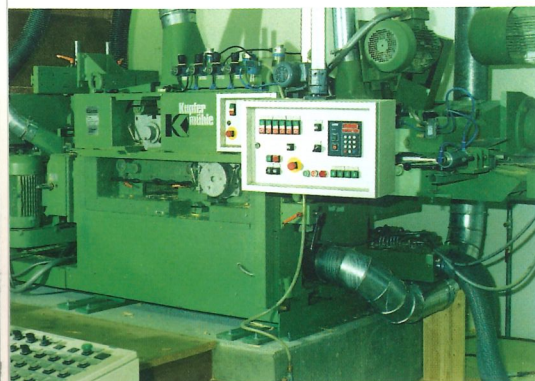


## Hochleistungs-Hobelmaschine KH 30 / K 42 und K 62

Eine robuste, universell einsetzbare Hochleistungs-Maschine. Sie kommt überall dort zum Einsatz, wo hohe Leistung und Genauigkeit gefordert werden. Durch entsprechende Zusatzeinrichtungen lassen sich individuelle Anwendungsfälle wirtschaftlich lösen.

### Anwender:

Sägewerke, Zimmereien, Holzleimbauer, Fertighaus-, Platten-, Sarg-, Kisten- und Palettenhersteller, Holzhandlungen.



*Lamellenhobelmaschinen mit  
Entspannungsritz- und Trenneinheit  
am Einlauf*

### Technische Daten:

Hobelbreite:	600 mm
Hobeldicke:	13 - 250 mm
Hobelwellen:	fest eingebaut
Tischhöhe:	konstant 900 mm
Vorschubgeschwindigkeit:	stufenlos regelbar bis 48/min.

### Zusatzeinrichtung u. a.

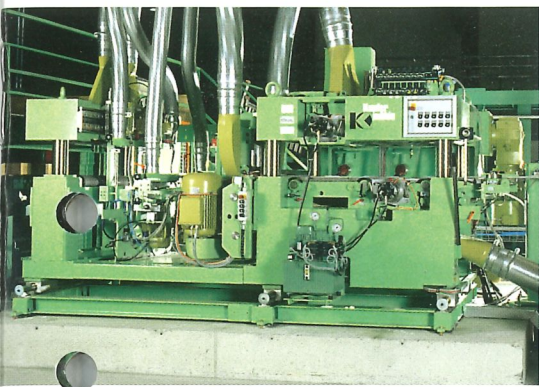
- Vertikalstufe
- Faseinheiten
- horizontale Zusatzspindel von unten und/oder oben arbeitend
- Zwischen-Auszugtrieb
- elektronische Steuerung

### Technische Daten:

Hobelbreiten:	
KH 30	30-300 mm
K 42	30-420 mm
K 62	30-620 mm
Hobeldicke:	13-250 (300) mm
Hobelwellen:	Messerköpfe wechselbar
Tischhöhe:	konstant 815 mm
Vorschubgeschwindigkeit:	stufenlos regelbar bis 200 m/min.

### Zusatzeinrichtungen u. a.

- Kehl- und Profilierwelle
- Vorabrichteinheit
- Entspannungsritz-/Trenneinheit
- Ein- und Auszugtrieb
- Faseinheiten
- horizontale Zusatzspindel von unten und/oder oben arbeitend
- elektronische Steuerung



### Hochleistungs-Breithobelmaschine K 43 und K 69

Die Modelle K 43 und K 69 sind für Hochleistungsanwendungen im Dimensionsbereich von verleimten Balken und Standard-Brettschichtholzträgern konstruiert.

#### Anwender:

Hersteller von verleimten Balken und Brettschichtholzträgern u.ä.

#### Technische Daten:

Hobelbreiten:	
KH 43	30-420 mm
K 69	30-690 mm
Hobeldicke: 13-300 mm	
Hobelwellen: Messerköpfe wechselbar	
Tischhöhe: konstant 815 mm	
Vorschub- geschwindigkeit: stufenlos regelbar bis 60 m/min.	



*Hochleistungs-Bandhobelmaschine mit Verschiebungsrahmen und oszillierenden horizontalen Messerwellen*

#### Zusatzeinrichtungen u. a.

- oszillierende Messerwellen
- Vertikalstufe-horizontale
- Ein- und Auszugtrieb
- Faseinheiten unten/oben
- Verschiebeeinrichtung
- horizontale Zusatzspindel von unten und/oder oben arbeitend
- elektronische Steuerung



### Breithobelmaschine K 103 / K 133 und K 163

Die Maschinenreihe deckt die Bereiche von 1030 mm, 1330 mm und 1630 mm Arbeitsbreite ab.

#### Anwender:

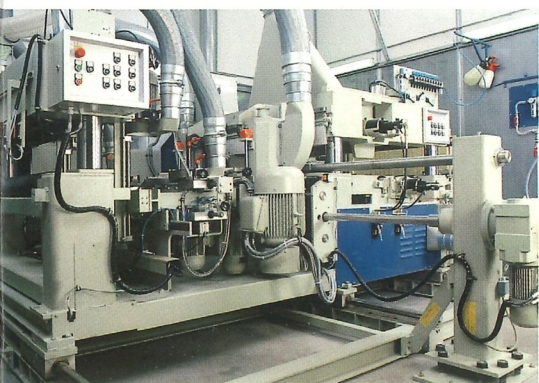
Hersteller von Holzplatten, Kunststoffplatten und Brettschichtholzträgern.

#### Technische Daten:

Hobelbreiten: 1030, 1330, 1630 mm	
Hobeldicke: 13-300 mm	
Vorschub- geschwindigkeit: bis 42 m/min.	

#### Zusatzeinrichtungen u. a.

- oszillierende Messerwellen
- Vertikalstufe
- Faseinheiten unten/oben
- Verschiebeeinrichtung
- Drehkranz
- elektronische Steuerung



*Breithobelmaschine mit Verschiebeeinrichtung und oszillierenden horizontalen Messerwellen*



**Breithobelmaschine  
DOMA-X 2050 / 2300 UND 2600**

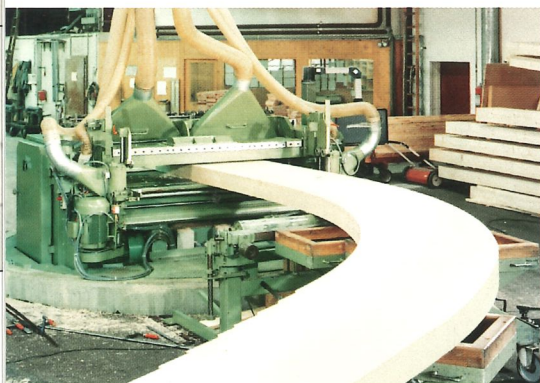
Diese Maschinen eignen sich für die Bearbeitung extrem breiter Werkstücke wie z.B. Leimholz, Kunststoff- und Hartschaumplatten. Mit entsprechendem Zubehör können auch gekrümmte Leimbinder problemlos gehobelt werden.

**Technische Daten:**

Hobelbreiten:	30 - 2050 mm 30 - 2300 mm 30 - 2600 mm
Hobeldicke:	13 - 250 mm
Messerwellen:	fest eingebaut
Vorschubgeschwindigkeit:	bis 30 m/min.

**Zusatzeinrichtungen u. a.**

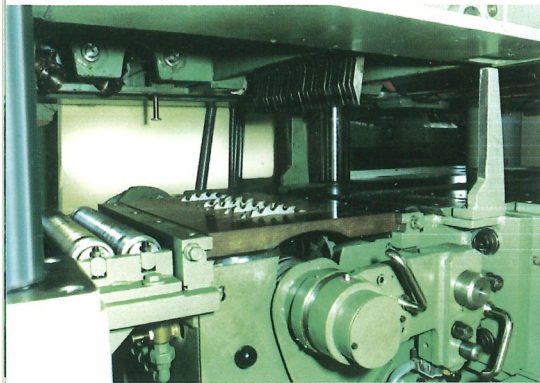
- Vertikalstufe
- Faseinheiten
- Nachformeinrichtung
- Drehkranz
- elektronische Steuerung



**Anwender:**

Hersteller von Holzplatten, Kunststoffplatten und Brettschichtholzträgern.

*Hobeln von geraden und gekrümmten Leimbindern*



**Hobel-Sägekombination  
KM 42 und KM 62**

Mit dieser Maschinenkombination lassen sich in einem Arbeitsgang Rohhölzer hobeln und in Leisten oder Kanteln auftrennen. Auch die Verarbeitung von unbesäumter Brettware ist mit dieser Maschine problemlos möglich.

**Technische Daten:**

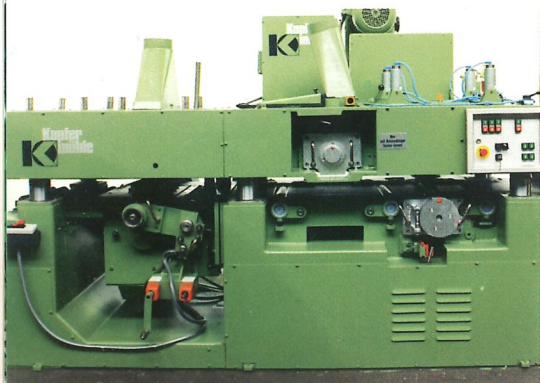
Hobelbreiten:	KM 42 max. 420 mm KM 62 max. 620 mm
Hobeldicke:	13 - 250 mm
Hobelwellen:	Messerköpfe wechselbar
Sägeschnitthöhe:	max. 85 mm
Sägenbreite:	KM 42 max. 407 mm KM 62 max. 620 mm
Tischhöhe:	konstant 815 mm
Vorschubgeschwindigkeit:	stufenlos regelbar bis 42m/min.

**Anwender:**

Hersteller von Türen und Fenstern, Tischlerplatten, Container- und LKW- Böden, Wohnwagen, Polstergestellen, Spielwaren, Leisten aller Art, Zuschnitte für die Fugenverleimung, z.B. Sarg- und Verpackungsindustrie.

**Zusatzeinrichtungen u. a.**

- Einzugtrieb
- Vorabricht- / Fügeinheit
- Vorfügeinheit
- Tiefritzereinheit



*Sägeeinheit mit Vielblattsäge*

### Universal Mehrseiten- Hobelmaschine DOIN-VUIN

Die Maschine hat einen höhenverstellbaren Tisch und fest eingebaute Messerwellen. Durch die gegebene Modulbauweise sind vielstufige Maschinenkombinationen möglich. Diese Baureihe hat sich in der Praxis tausendfach bewährt.

#### Anwender:

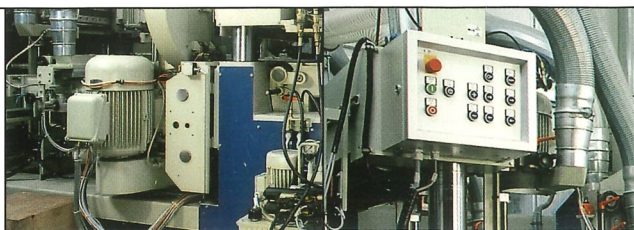
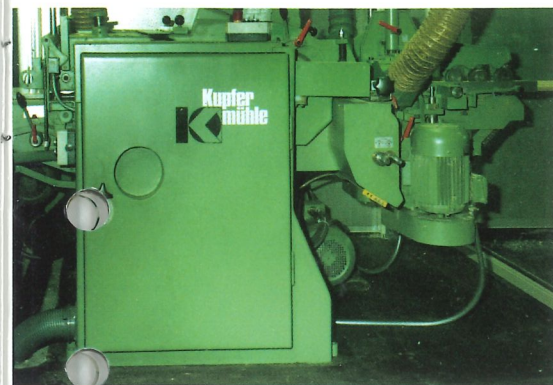
Möbelfabriken, Schreinereien, Sägewerke, Zimmereien, Holzleimbauer, Fertighaus-, Platten-, Sarg-, Kisten- und Palettenhersteller, Holzhandlungen.

#### Technische Daten:

Hobelbreiten:	605 / 760 860 / 1025 mm
Hobeldicke:	9 - 200 mm
Hobelwellen:	fest eingebaut
Tischhöhe:	höhenverstellbar
Vorschub- geschwindigkeit:	6-stufig Standard bis 24m/min.

#### Zusatzeinrichtungen u. a.

- Vorabricht-/Fügeeinheit
- horizontale Zusatzspindel von unten und/oder oben arbeitend
- Ein- und Auszugtrieb



**Grenzebach BSH GmbH**

**Geschäftsbereich Holztechnik**

**Kupfermühle Holztechnik**

August-Gottlieb-Straße 5

36251 Bad Hersfeld, Deutschland

Telefon: +49 (0)66 21/81-406

Fax: +49 (0)66 21/81-496

e-mail: holztechnik@bsh.grenzebach.com

Internet: www.grenzebach-bsh.com



**GRENZEBACH Maschinenbau GmbH**

Albanusstraße 1-3

86663 Asbach-Bäumenheim, Deutschland

Telefon: +49 (0)906/982-0

Fax: +49 (0)906/982-108

e-mail: info@grenzebach.com

**GRENZEBACH BSH GmbH**

August-Gottlieb-Straße 5

36251 Bad Hersfeld, Deutschland

Telefon: +49 (0)66 21/81-0

Fax: +49 (0)66 21/81-494

e-mail: info@bsh.grenzebach.com

**GRENZEBACH Fördertechnik GmbH**

Hauptstraße 135

76344 Eggenstein, Deutschland

Telefon: +49 (0)7 21/62 73 69-1

Fax: +49 (0)7 21/62 73 69-9

e-mail: info.gf@grenzebach.com

**GRENZEBACH Corporation**

10 Herring Road

Newnan, Georgia 30265, USA

Telefon: +1 (770)253-4980

Fax: +1 (770)253-5189

e-mail: info.gn@grenzebach.com

**GRENZEBACH AKI Corporation**

29345 Airport Road

Eugene, Oregon 97402, USA

Telefon: +1 (541)688-4117

Fax: +1 (541)688-3508

e-mail: info.ga@grenzebach.com

**GRENZEBACH Machinery (Shanghai) Ltd.**

Guanghua D-2, Minshen Industrial Garden Zone

Songjiang District, Shanghai 201612, P.R. China

Telefon: +86 (21)57684982

Fax: +86 (21)57684984

e-mail: info@grenzebach.com.cn