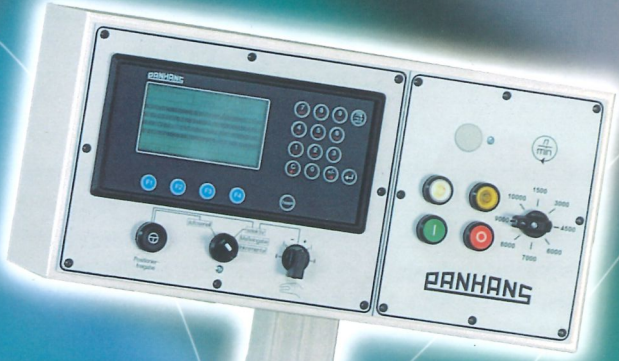


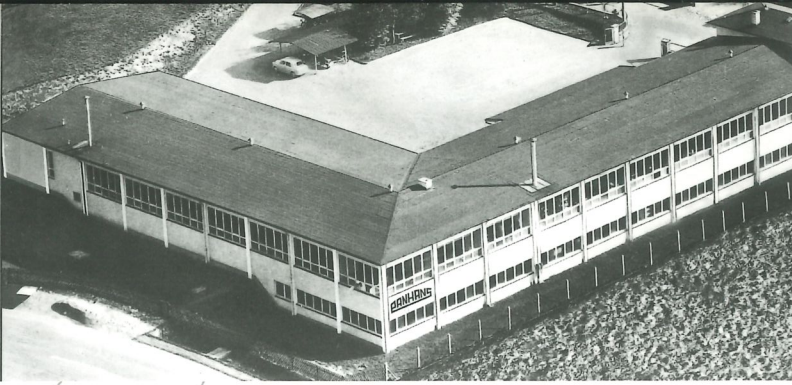
PANHANG



PANHANG



Der Gründer: Anton Panhans, geb. 1894, gest. 1974



Stammwerk Sigmaringen 1955



Anton G. Panhans, geb. 1929, gest. 1997

Tradition macht stark



Tiefe Wurzeln verleihen Stabilität – die Wurzeln der Panhans-Firmengeschichte reichen weit zurück: Die Firmengründung durch Anton Panhans datiert im Jahre 1918 in Klösterle. 1953 entstand das neue Stammwerk in Sigmaringen. Hier produziert heute ein weltweit führender Betrieb Standard-Holzbearbeitungsmaschinen, Spezialmaschinen und Sicherheitsvorrichtungen.

Rund 22.000 m² umfasst das Firmengelände, 10.000 m² rechnet die Gesamtfläche für Produktion, Lager und Büro.

Im österreichischen Micheldorf wurde 1963 ein zweites Werk mit 23.000 m² Firmengelände und 5.000 m² für Produktion, Lager und Büroräume eröffnet.

Heute werden in Micheldorf die CNC-gesteuerten Plattenaufteilsägen gefertigt, von hier wird der österreichische Markt bedient. Von Anfang an waren Maschinen aus dem Hause Panhans Inbegriff für Präzision, Stabilität und Sicherheit.



Gründerwerk Klösterle 1930



Werk Sigmaringen 2000



Anton K. Panhans, Wolfgang Panhans

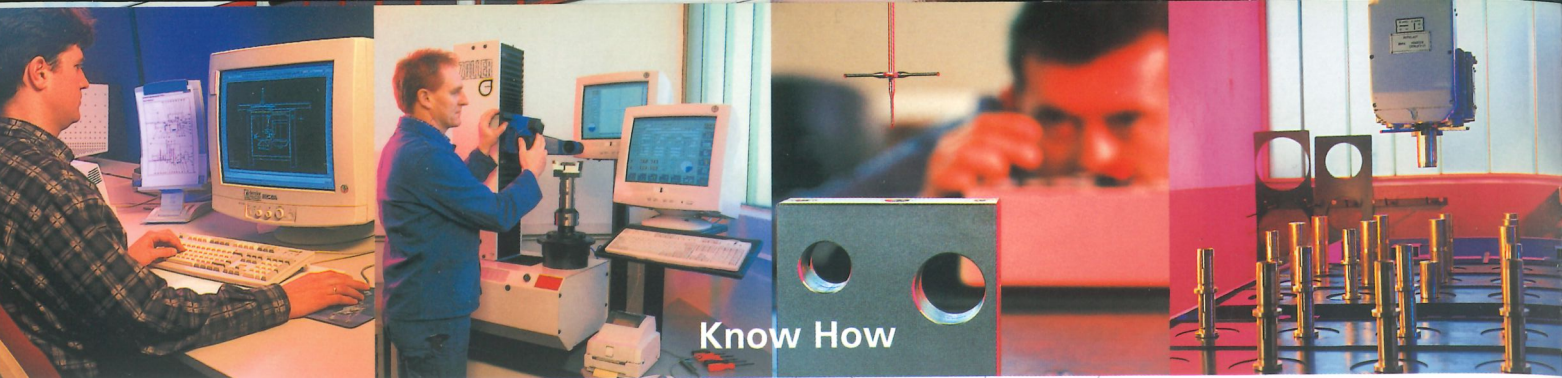
Innovation bringt voran

Innovation bringt voran



„Auf Tradition aufbauen und mit Innovation vorankommen“ – dieses Motto hat Panhans seit Jahrzehnten seinen Platz am Markt gesichert. Unsere große Produktpalette zeigt, wir fertigen unmittelbar für den Bedarf unserer Kunden. Und: Wir bieten ein umfassendes Programm. Vielfältig spezialisiert, garantieren wir, dank unserer großen Fertigungstiefe, beste Qualität. Durch Optimierungen und Neuentwicklungen arbeiten wir kontinuierlich daran, die Holzbearbeitung moderner und sicherer zu machen.





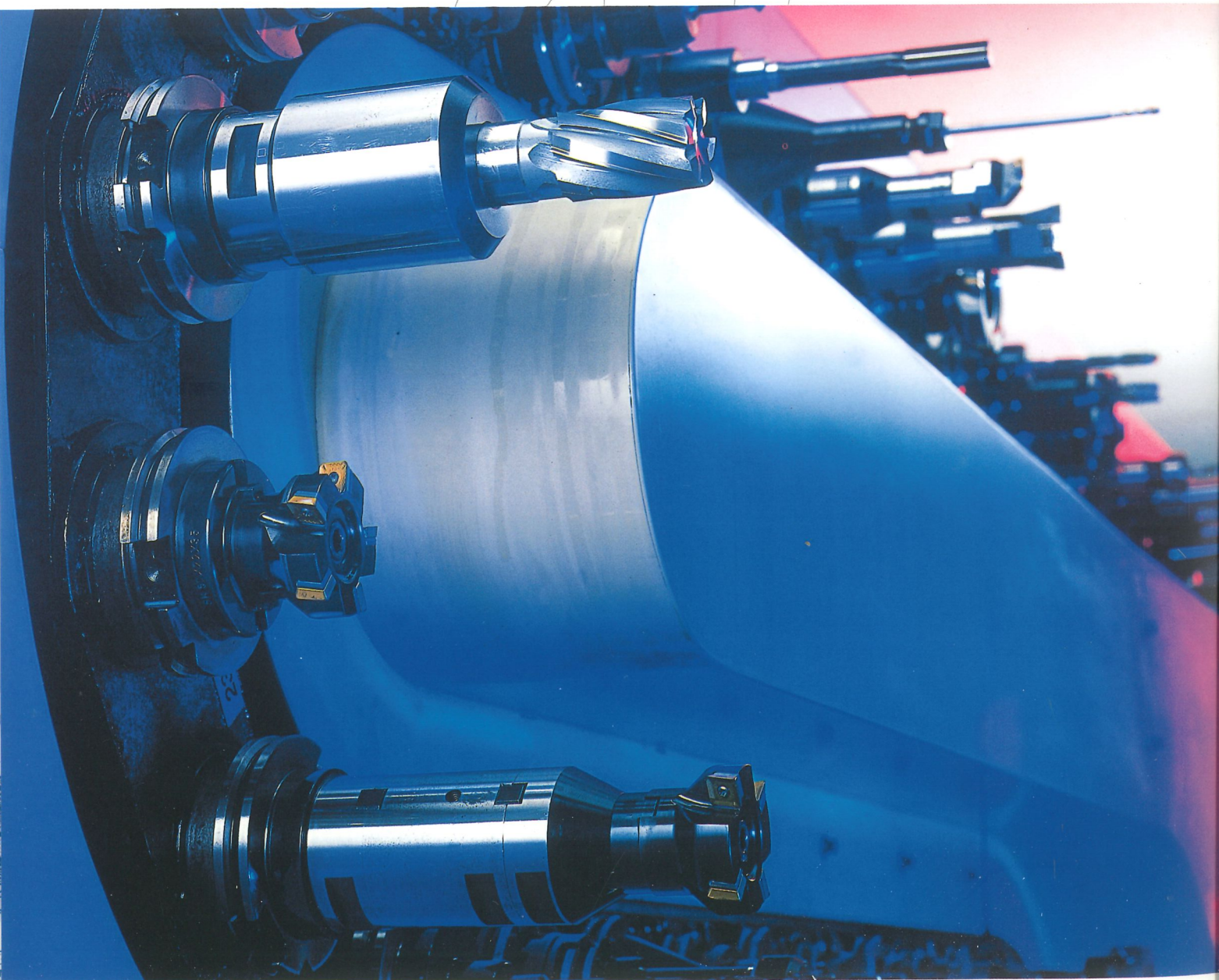
Know How

Praxisnahe Technik

Wir wissen, worauf es ankommt. Im engen Kontakt zu Handwerksbetrieben und Fachhandel entwickeln und

fertigen wir. Auf modernsten Bearbeitungszentren entsteht so ein ausgereiftes Produktsortiment von:

- Standard-Holzbearbeitungsmaschinen zum Sägen, Hobeln, Fräsen, Bohren.
- Plattenaufteilsägen für die Bearbeitung von Spanplatten, MDF-Platten, Tischlerplatten, Hartfaserplatten, Gipsplatten, Kunststoffplatten, Massivholz.
- Spezialmaschinen.
- Sicherheitstechnik für Holzbearbeitungsmaschinen.



PANHANG



Hohe Fertigungstiefe

Moderne Sicherheitstechnik

Langjährige Erfahrung und das konkrete Wissen von Praktikern bilden die Basis für unsere Neuentwicklungen. Häufig konnten wir so, als Erste, wichtige Neuerungen

zur Serienreife bringen. Nicht zuletzt deshalb sind Holzbearbeitungsmaschinen von Panhans auch im In- und Ausland Inbegriff für eine professionelle Ausführung.

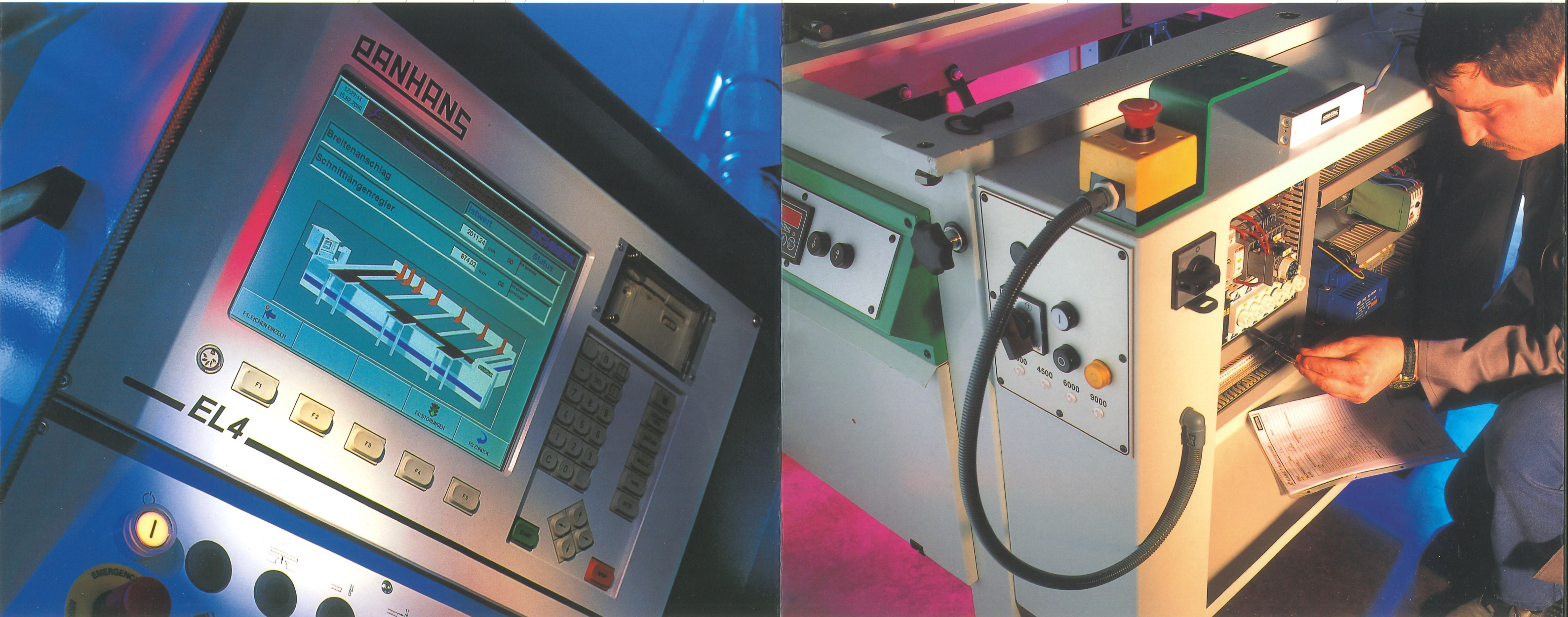
Der Name Panhans steht für ausgereifte Technik, optimale Funktionalität und modernes Maschinendesign. Ein Team erfahrener Fachleute und

eine technologisch bestens ausgestattete Fertigung garantieren es. Unser Außendienst und Service betreut unsere Kunden

vor Ort und hat ein offenes Ohr für Fragen und Wünsche. „Der Dienst am Kunden ist unsere vornehmste Aufgabe“, lautet der noch immer hoch-

aktuelle Wahlspruch des Firmengründers. Wir arbeiten dafür. Jeden Tag!

Qualität für den Fachmann



EL4

PANHANS

12.2014
15.02.2000

Breitenanschlag

Schnittlängenregler

Wert 2011,24

674,02

STATUS

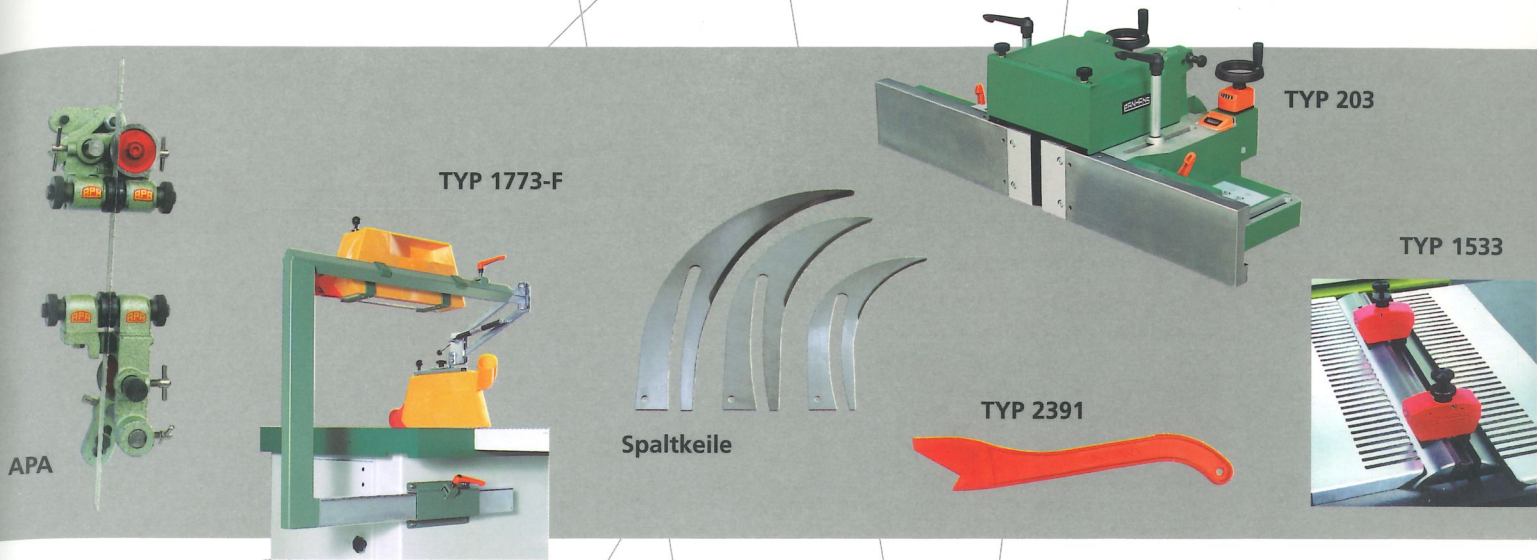
F1 F2 F3 F4 F5

EL4

EMERGENCY

300 4500 6000 9000

Sicherheitstechnik



Standard-Holzbearbeitungsmaschinen



CNC-Plattenaufteilsägen





Werk Sigmaringen 2000

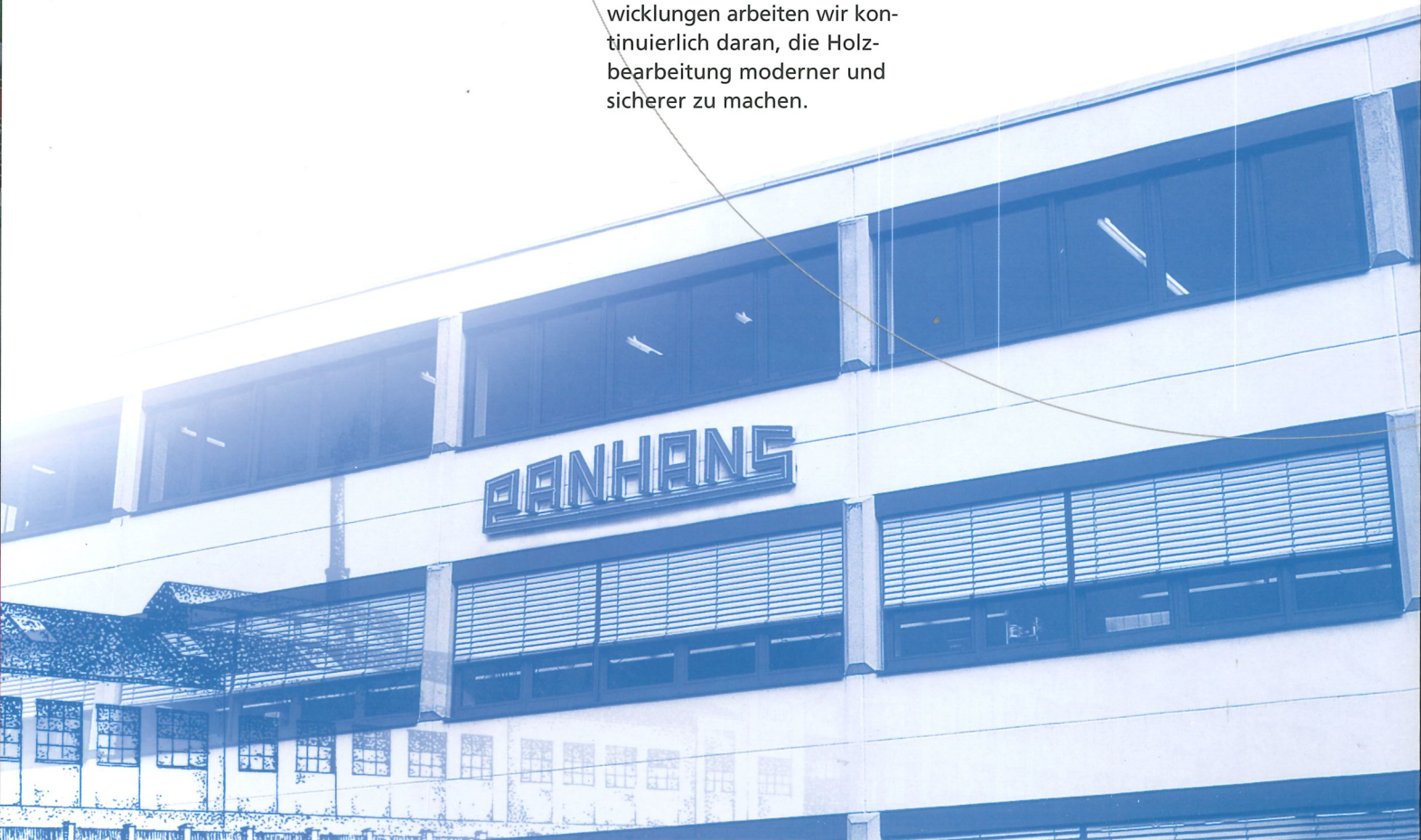
Anton K. Panhans, Wolfgang Panhans

Innovation bringt voran

Innovation bringt voran



„Auf Tradition aufbauen und mit Innovation vorankommen“ – dieses Motto hat Panhans seit Jahrzehnten seinen Platz am Markt gesichert. Unsere große Produktpalette zeigt, wir fertigen unmittelbar für den Bedarf unserer Kunden. Und: Wir bieten ein umfassendes Programm. Vielfältig spezialisiert, garantieren wir, dank unserer großen Fertigungstiefe, beste Qualität. Durch Optimierungen und Neuentwicklungen arbeiten wir kontinuierlich daran, die Holzbearbeitung moderner und sicherer zu machen.



PANHANS



Kundenservice vor Ort



PANHANS Werk Sigmaringen - Germany

PANHANS Werk Micheldorf - Austria



PANHANS

ANT. PANHANS GmbH
Werkzeug- und Maschinenfabrik
Postfach 1553
D-72486 Sigmaringen
Telefon: +49 (0) 75 71 / 7 55-0
Telefax: +49 (0) 75 71 / 7 55-2 77
E-Mail: pasig@panhans.de
Internet: www.panhans.com

ANT. PANHANS
Werkzeug- und Maschinenfabrik Ges.m.b.H.
Postfach 7
A-4563 Micheldorf
Telefon: +43 (0) 75 82 / 6 13 61-0
Telefax: +43 (0) 75 82 / 6 13 61-41
E-Mail: pasig@panhans.de
Internet: www.panhans.com