



	MSP 315 MSP 415	MP 415	
Rozměry stolu srovnávací frézky • Table size - Planer • Tischgröße Abricht- Hobelmaschine Medidas de la mesa a cepillar • Dimensions de la table dégaу • Размеры фуговального стола	1600 x 320 mm 1800 x 420 mm	-	
Rozměry stolu tloušťkovací frézky • Table size - Thicknesser • Tischgröße Dickenhobelmaschine Medidas de la mesa a regruesar • Dimensions table de rabot • Размеры рейсмусного стола	750 x 308 mm 750 x 408 mm	750 x 408 mm	
Výška stroje • Machine height • Maschinenhöhe • Altura de la máquina • Hauteur de la machine • Высота станка	1050 mm	1050 mm	
Průměr nožového hřídele • Diameter of cutterblock • Messerwellendurchmesser Diámetro de portacuchilla • Diamètre de l'arbre • Диаметр вала	95 mm	95 mm	
Průměr posuvových válečků • Diameter of feeding rollers • Vorschubrollendurchmesser Diámetro de rodillos de avance • Diamètre des rouleaux d'entraînement • Диаметр подающих валиков	40 mm	40 mm	
Počet nožů • Number of knives • Messerzahl • Número de cuchillas • Nombre de couteaux • Количество ножей	3	3	
Úhel sklonu naklápacího pravitka • Fence tilting • Winkeleinstellung Inclinación de quía • Inclinaison du guide • Угол наклона направляющей линейки	0° - 45°	-	
Otáčky nožového hřídele • Speed of cutterblock • Messerwellendrehzahl Velocidad de portacuchilla • Vitesse de l'arbre dégaу • Частота вращения вала	4200 / min.	4200 / min.	
Max. šířka srovnávání • Max. planing width • Max. Abrichtbreite Anchura máx. a cepillar • Largeur de travail - dégaу • Макс. ширина строгания при фуговании	310 mm 410 mm	-	
Max. šířka tloušťkování • Max. thicknessing width • Max. Dickenhobelbreite Anchura máx. a regruesar • Largeur de travail - rabot • Макс. ширина строгания при рейсмусовании	300 mm 400 mm	400 mm	
Max. výška tloušťkování • Max. thicknessing height • Dickenhobelhöhe Altura máx. a regruesar • Hauteur maxi de rabotage • Макс. высота строгания при рейсмусовании	230 mm	230 mm	
Max. tlůska srovnávání • Max. stock removal planing • Spanabnahme bei Abrichten Profundidad máx. cepillado • Prise de bois maxi dégaу • Макс. снимаемый слой при фуговании	4 mm	-	
Max. tlůska tloušťkování • Max. stock removal thicknessing • Spanabnahme bei Dickenhobeln Profundidad máx. - regruesado • Prise de bois maxi rabot • Макс. снимаемый слой при рейсмусовании	5 mm	5 mm	
Rychlost posuvu tloušťkování • Feeding speed Vorschubgeschwindigkeit • Velocidad de avance regruesado Vitesse d'avance • Скорость подачи заготовки при рейсмусовании	(OPTION) 8 m/min (7,5/15; 5/10)	8 m/min (7,5/15; 5/10)	
Výkon hlavního motoru • Main motor power • Hauptmotorleistung Potencia del motor principal • Moteur • Мощность электродвигателя	3,0 S1 (3,7 S6) kW - 3f.; (2,2 S1) kW - 1f.	3,0 S1 (3,7 S6) kW - 3f.; (2,2 S1) kW - 1f.	
Výkon posuvového motoru • Feeding motor power Vorschubmotorleistung • Potencia del motor de avance Moteur d'entraînement • Мощность подачи электродвигателя	(OPTION MSP 415, MP 415) (0,35/0,45 kW)	(0,35/0,45 kW)	
Průměr odsávání • Suction dust hood diameter • Absaugrohrdurchmesser Diám. de la boca de aspiración • Aspiration • Диаметр воздуховода	100 mm	120 (100) mm	
Hmotnost brutto / netto • Gross / Net weight • Brutto / Nettogewicht Peso bruto / neto • Poids brut / net • Вес брутто / нетто	330 / 305 kg 390 / 360 kg	310 / 290 kg	
Možnosti užití dlabačky • Option: Mortiser • Zubehör: Langlochbohrvorrichtung Accesorio: Dispositivo a taladrar mortajas • Option: Mortaiseuse • Дополнение: долбежное устройство			
VDA 315 L	Rozměry stolu • Table size • Tischgröße Medidas de la mesa • Dimensions table • Размеры каретки	460 x 190 mm	-
	Upínací průměr nástroje • Chuck diameter • Bohrfutter Diámetro portabroca • Diamètre mandrin • Диаметр крепления	0 - 16 mm	-
	Max. výška dlabu nad stolem • Max. height of mortising above the table Max. Langlochhöhe über dem Tisch • Altura máx. de mortaja encima la mesa Hauteur maxi mortaisage au dessus de la table • Макс. высота обработки над столом	125 mm	-
	Rozsah podélného pohybu • Max. longitudinal travel of the table Max. Längsarbeitsweg • Carrera longitudinal de la mesa Course longitudinale • Ход стола - продольный	180 mm	-
	Rozsah příčného pohybu • Max. cross travel of the table • Max. Querarbeitsweg Carrera transversal de la mesa • Course transversale • Ход стола - поперечный	135 mm	-
Hmotnost brutto / netto • Gross / Net weight • Brutto / Nettogewicht Peso bruto / neto • Poids brut / net • Вес брутто / нетто	40 / 37 kg	-	

• Výrobce si vyhrazuje právo na případné technické změny • Technical and optical changes are possible without previous advise • Technische und optische Änderungen vorbehalten
• Datos técnicos son sin compromiso • Le constructeur se réserve le droit de modification • Производитель оставляет за собой право проведения технических изменений



THE EUROPEAN REGIONAL DEVELOPMENT FUND AND THE MINISTRY OF INDUSTRY AND TRADE OF THE CZECH REPUBLIC SUPPORT INVESTMENT IN YOUR FUTURE.



ROJEK dřevobráběcí stroje a.s.
Masarykova 16, 517 50 Častolovice, Czech Republic

Tel.: 494 339 125, 129, 131
Fax: 494 322 701
e-mail: tprodej@rojek.cz

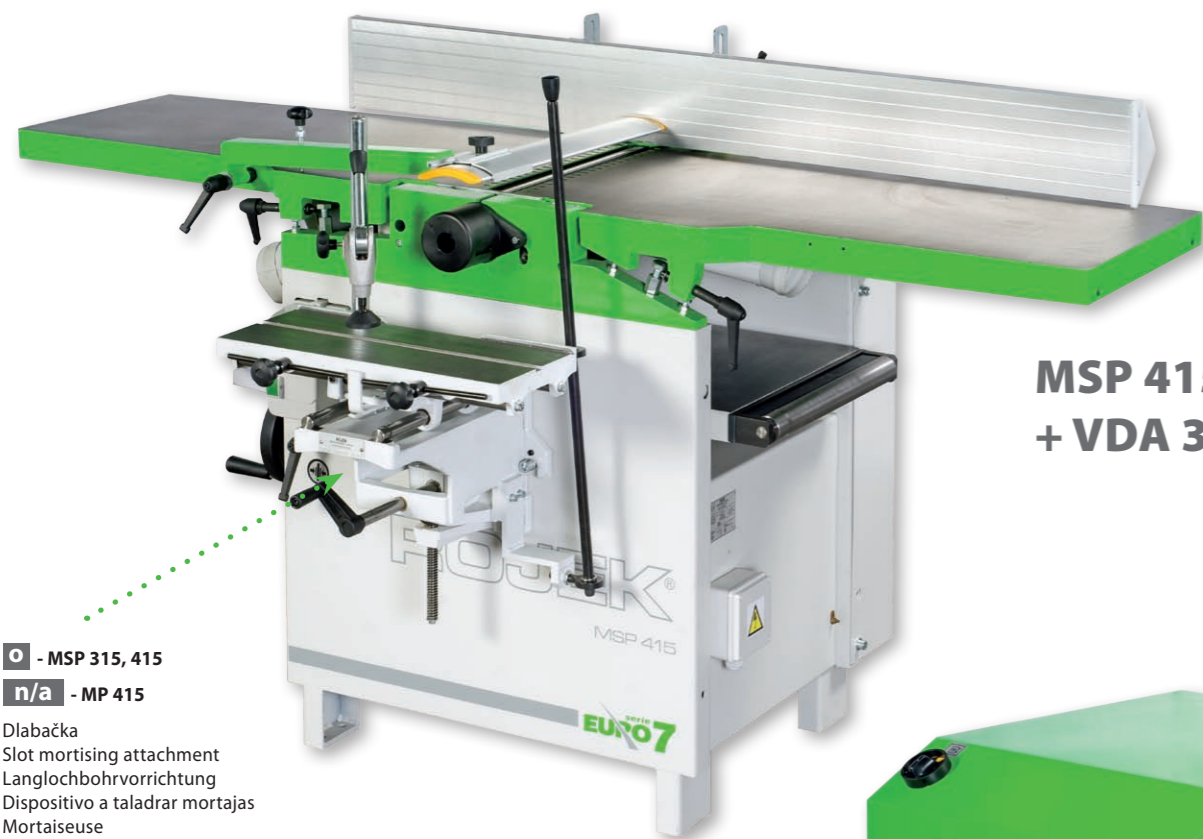
Tel.: +420 494 339 140
+420 494 339 137 - 9
Fax: +420 494 323 341
e-mail: export@rojek.cz

YOUR DEALER:

- KOMBINOVANÁ SROVNÁVACÍ A TLOUŠŤKOVACÍ FRÉZKA
- COMBINED PLANER AND THICKNESSER
- ABRICHT- UND DICKENHOBELMASCHINE
- CEPILLADORA - REGRUESADORA
- COMBINEE DEGAUCHISSEUSE - RABOTEUSE
- КОМБИНИРОВАННЫЙ ФУГОВАЛЬНО-РЕЙСМУСНЫЙ СТАНОК

MSP 315
MSP 415
MP 415





MSP 415 + VDA 315 L

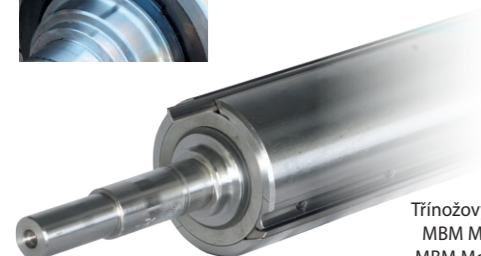
o - MSP 315, 415

n/a - MP 415

Dlabačka
Slot mortising attachment
Langlochbohrvorrichtung
Dispositivo a taladrar mortajas
Mortaiseuse
Сверильно-пазовальное устройство

MP 415

- TLOUŠŤKOVACÍ FRÉZKA
- THICKNESSER
- DICKENHOBELMASCHINE
- REGRUESADORA
- RABOTEUSE
- РЕЙСМУСНЫЙ СТАНОК



o
Třínožový hoblovací válec s TERSA noži
MBM Monoblock with 3 TERSA knives
MBM Monoblock mit 3 TERSA Messern
Eje TERSA monobloc 3 cuchillas
Arbre porte-fers monobloc MBM avec 3 fers TERSA
Трехножевой строгальный вал с TERSA ножами



MSP 315 + VDA 315L



MSP 415



MSP 415



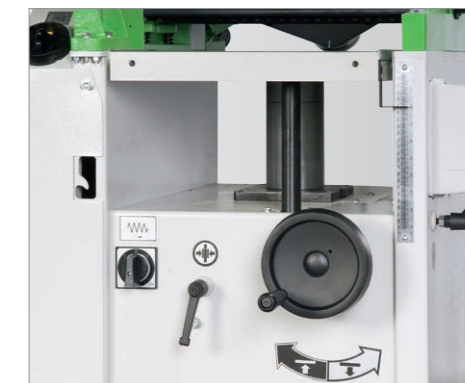
s - MSP 315, 415

n/a - MP 415

Odklopné srovnávací stoly
Swing away planing tables
Aufklappbare Abrichttische
Elevación de las mesas cepillo
Tables rabattables
Фуговальные столы в верхнем положении



s Hoblovací válec s podávacími válci
Cutterblock with feeding rollers
Hobelwelle mit Vorschubrollen
Portacuchilla con rodillos de avance
Arbre avec rouleaux d'entraînement
Ножевой вал с подающими валиками



s Zdvih protahovacího stolu se stupnicí
Lifting of thicknessing table with indication
Dickentischhub mit Skala
Elevación de la mesa para regruesar con escala
Monte et baisse avec indication
Подъем рейсмуса с шкалой



s - MSP 315, 415

n/a - MP 415

Úhlovací pravítko 90°- 45°
Tilting fence 90°- 45°
Hobelanschlag 90°- 45° schwenkbar
Regla de guía inclinable 90°- 45°
Guide inclinable 90°- 45°
Настройка угловой линейки 90°- 45°



o - MSP 415, MP 415

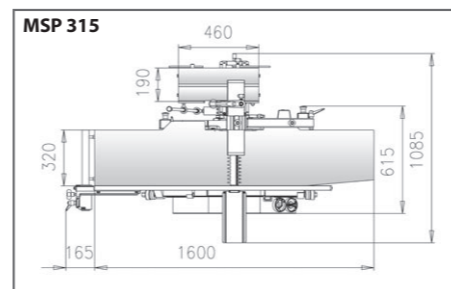
n/a - MSP 315

Válečky v protahovém stole
Rollers in thicknessing table
Rollen im Dickentisch
Rodillos en la mesa para regruesar
Rouleaux dans la table de rabotage
Валик в столе рейсмуса



o

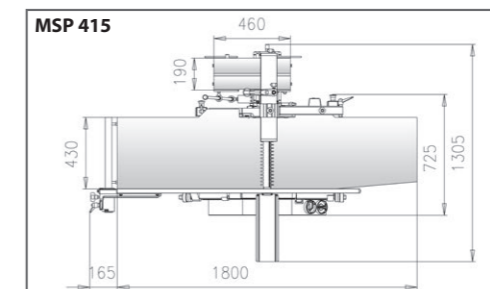
Odlehčovací válečky protahového stolu
Rollers of thicknessing table
Dickentischrollen
Rodillo de la mesa para regruesar
Rouleaux de la table de rabotage
Облегченный валик рейсмусного стола



• Rozměry balení v PE fólii (délka x šířka x výška) • Dimensions of standard packing (PE foil) (length x width x height)
• Abmessungen der Standardverpackung (PE-folie) (Länge x Breite x Höhe) • Размеры стандартной упаковки (PE-целлофан) (длина x ширина x высота)

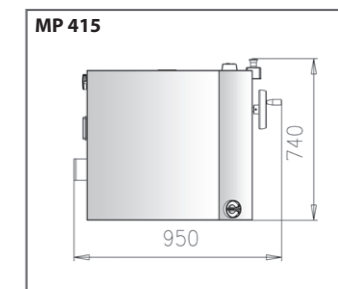
MSP 315

1765 x 640 x 1050 mm



MSP 415

1965 x 750 x 1050 mm



MP 415

950 x 740 x 1050 mm