

CUT 70

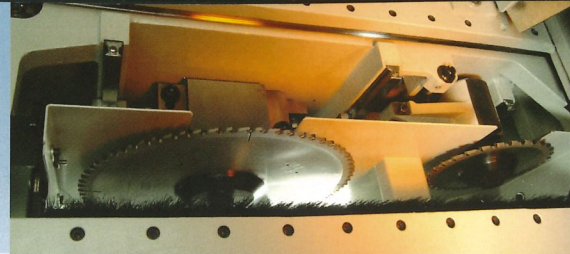


Kompakte Maße – präziser Schnitt

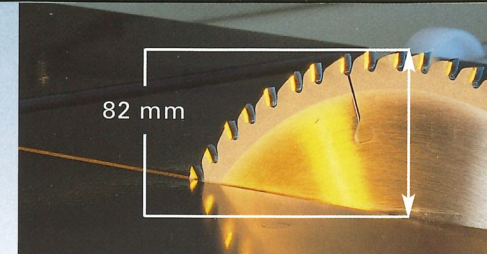
Ihr Partner für Produktivität und Präzision

HOLZ-HER[®]
Spezialmaschinen

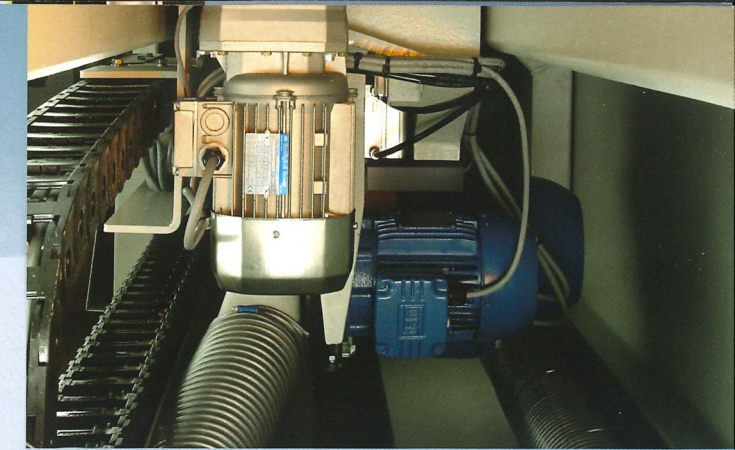
CUT 70



Über eine berührungslose Optik der automatischen Schnittlängenbegrenzung erkennt das Sägeaggregat das Werkstückende und optimiert so den Sägezyklus.



Bei einem Sägeblattdurchmesser von 350 mm sorgt der Sägeblattüberstand von 82 mm für eine saubere Schnittkante.



Viel Leistung, hohe Laufruhe

Das starke Hauptsägeaggregat (11 kW) wird über ein Rippenband angetrieben. Dieses sorgt für hohe Laufruhe. Vierreihige Führungswagen stellen das gleichmäßige Heben und Senken des Aggregats sicher. Das Vorritzsägeaggregat erfüllt ebenfalls diese hohen Anforderungen. Die Einstellung des Vorritzers erfolgt praxisgerecht von außen.

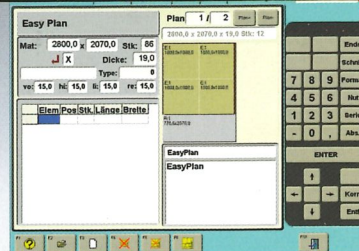


Die Säge mit dem breiten Leistungsspektrum

Die Druckbalkensäge CUT 70 bietet für höchst unterschiedliche Anforderungen ein starkes Leistungspaket. Mit den äußerst kompakten Abmessungen passt die CUT 70 auch in Betriebe, die ihre Arbeitsflächen sehr ökonomisch verplanen müssen und trotzdem über das normale Maß weit hinausgehende Ansprüche an das Schnittergebnis stellen. Die freitragende, verwindungssteife Konstruktion des Grundgestells sowie die hochwertige Ausstattung führen beim Plattenaufteilen zu unübertrefflichen Ergebnissen.

Sägewagen, Sägeaggregate und der Breitenanschlag werden präzise und ohne Vibrationen von geschliffenen Prismenführungen getragen. Mit dem hochwertigen Zahnstangenantrieb sind hohe Beschleunigungen und schnelle Arbeitszyklen selbstverständlich. Der Druckbalken ist pneumatisch gesteuert, die Druckkraft für empfindliche Werkstücke kann sensibel reguliert werden. Über die zentrale, mitfahrende Absaugung am Sägewagen wird der Staub direkt dort abgesaugt, wo er entsteht.

HOLZ-HER
Spezialmaschinen



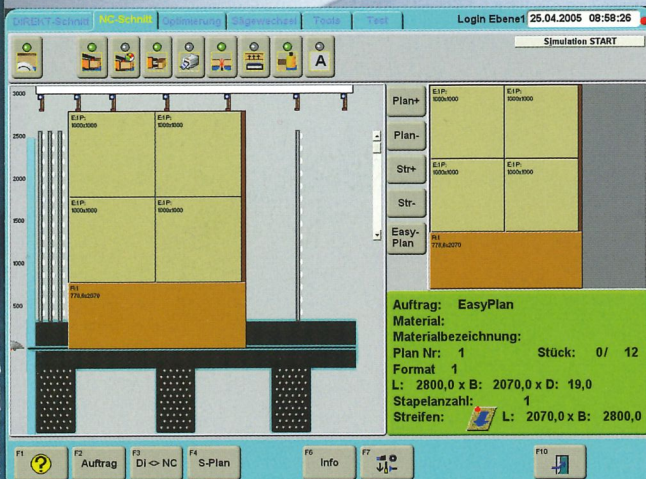
EASY-PLAN – ihr Name ist ihr Programm

Die serienmäßig installierte Optimierungsoftware EASY-PLAN stellt alle Funktionen, wie zum Beispiel, dar:

- Eingabe von Materialdaten
- Eingabe von Stücklistendaten
- Auftragsübersicht
- Die Schnittplanübersicht der optimierten Aufträge wird auf einer Ebene dargestellt.
- Die materialbezogene Ergebnisdarstellung erfolgt in grafischer Form.
- Eine Anzeige informiert über die benötigten Materialformate, Platten und Restformate pro Auftrag.
- Ein Rücksetzen kompletter Aufträge mit Rückbuchung in die Stückliste ist jederzeit möglich.

Die Steuerung – informiert auf einen Blick

- Großer Bildschirm, Touchscreen als Option
- Eindeutig zugeordnete, große Buttons
- Bearbeitung von Absolut-, Serien- oder Formatschnitten mit integriertem Nuten möglich
- Prioritätenvergabe einzelner Aufträge jederzeit möglich
- Auftragsprogrammierung parallel zum Zuschnitt
- Beim NC-Schnitt grafische Übersicht der Maschine mit Maschinenablauffunktion
- Programmgesteuerte Vermaßung der Referenzmaße beim Sägeblattwechsel
- Informationsanzeige mit Angabe der Laufmeter von Haupt- und Vorritzsäge
- Individuelle Anpassung der Funktions- und Parametereinstellungen



Leistungsstark und praxisgerecht – die Steuerung CUTCONTROL 2

Das Leistungsvermögen einer modernen Druckbalkensäge wird entscheidend von der Qualität und den Möglichkeiten der Steuerung bestimmt. Die Verwaltung von Aufträgen und Material sowie die Optimierung des Schnittplans übernehmen bei der CUT 70 die Steuerung CUTCONTROL 2 bzw. die vorinstallierte Software EASY-PLAN. Der großzügig dimensionierte Industrieprozessor, ein aktuelles Windows-Betriebssystem und der 15"-TFT-Bildschirm schaffen die Basis für praxisgerechtes Arbeiten.

CUT 70



Die grafikorientierte, übersichtliche Bedienoberfläche ist selbst-erklärend und stellt die Abläufe in Echtzeit dar. Alle Funktionen sind aus einer Ebene abrufbar, für die Eingabe von Aufträgen gibt es kein Limit, das heißt, es ist eine unbegrenzte Eingabe von Stücklisten-daten möglich. Die Steuerungsfunktionen für den Direktschnitt und den NC-Schnitt führen immer zum bestmöglichen Ergebnis. Die als Option verfügbare Optimierungssoftware OPTIPRO ist auch als Kombipaket – Maschinen- und Büroversion – erhältlich.

HOLZ HER[®]
Spezialmaschinen

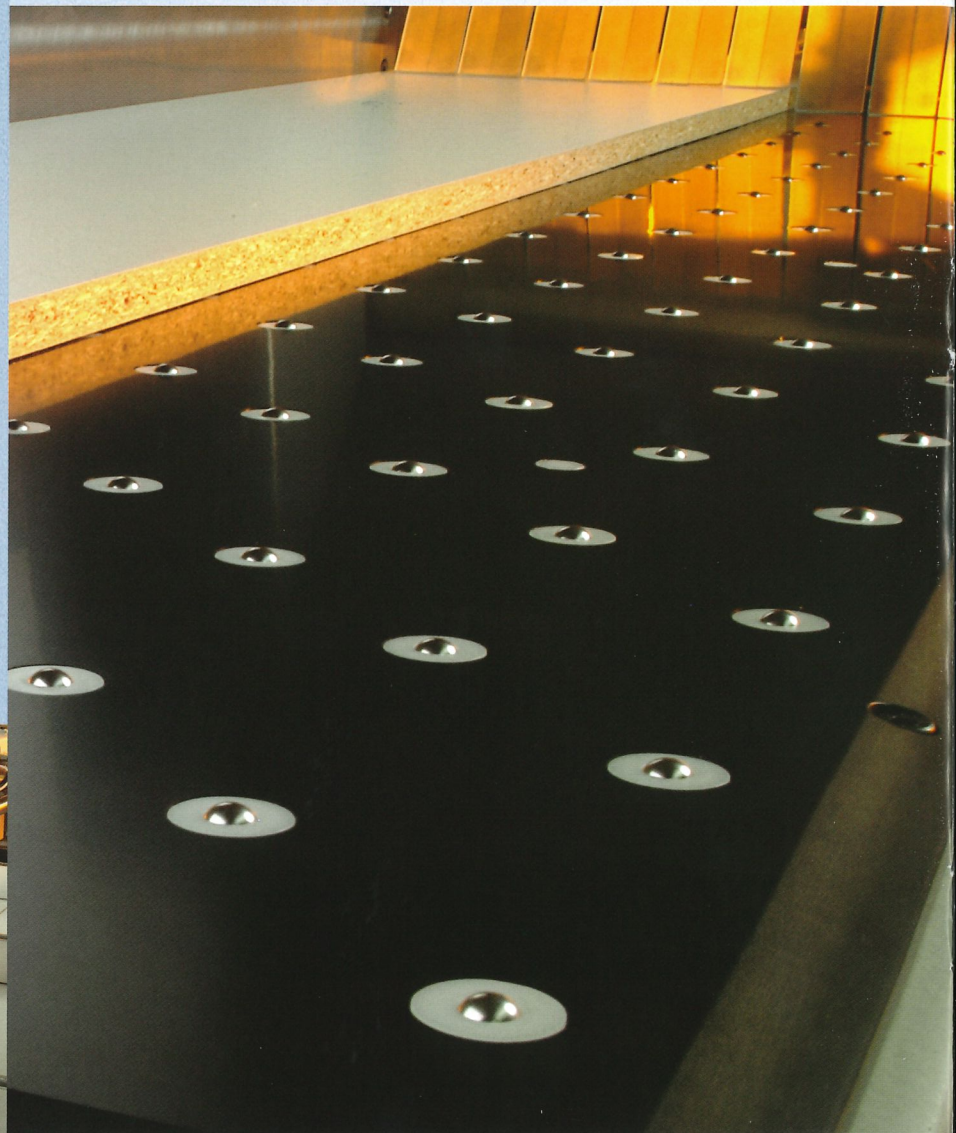
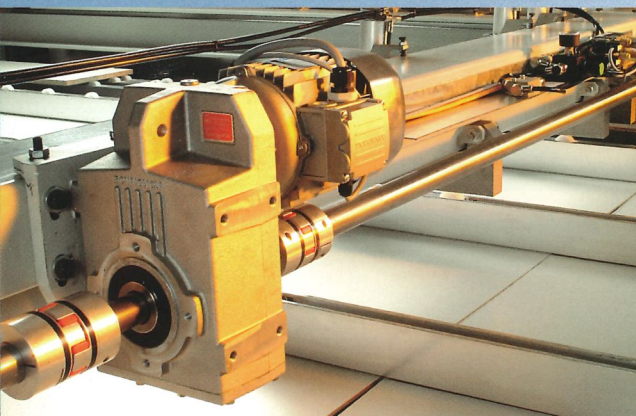
CUT 70



Die pneumatisch angesteuerte Winkelanpressvorrichtung hält Werkstücke sicher in Position und sorgt dadurch für einen exakten Schnitt, auch bei langen Werkstücken.

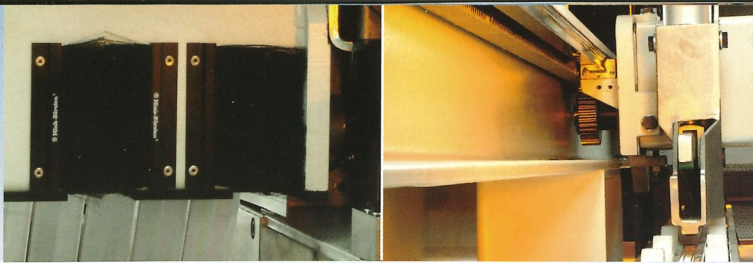
Luftkissentische schonen das Werkstück beim Auflegen (Option).

Präzisionsgeführter, frei programmierbarer Breitenanschlag mit Spannzangen. Mit dem in der Mitte angebrachten Getriebemotor mit Direktantrieb ist der parallele Vorschub zur Schnittlinie gewährleistet.



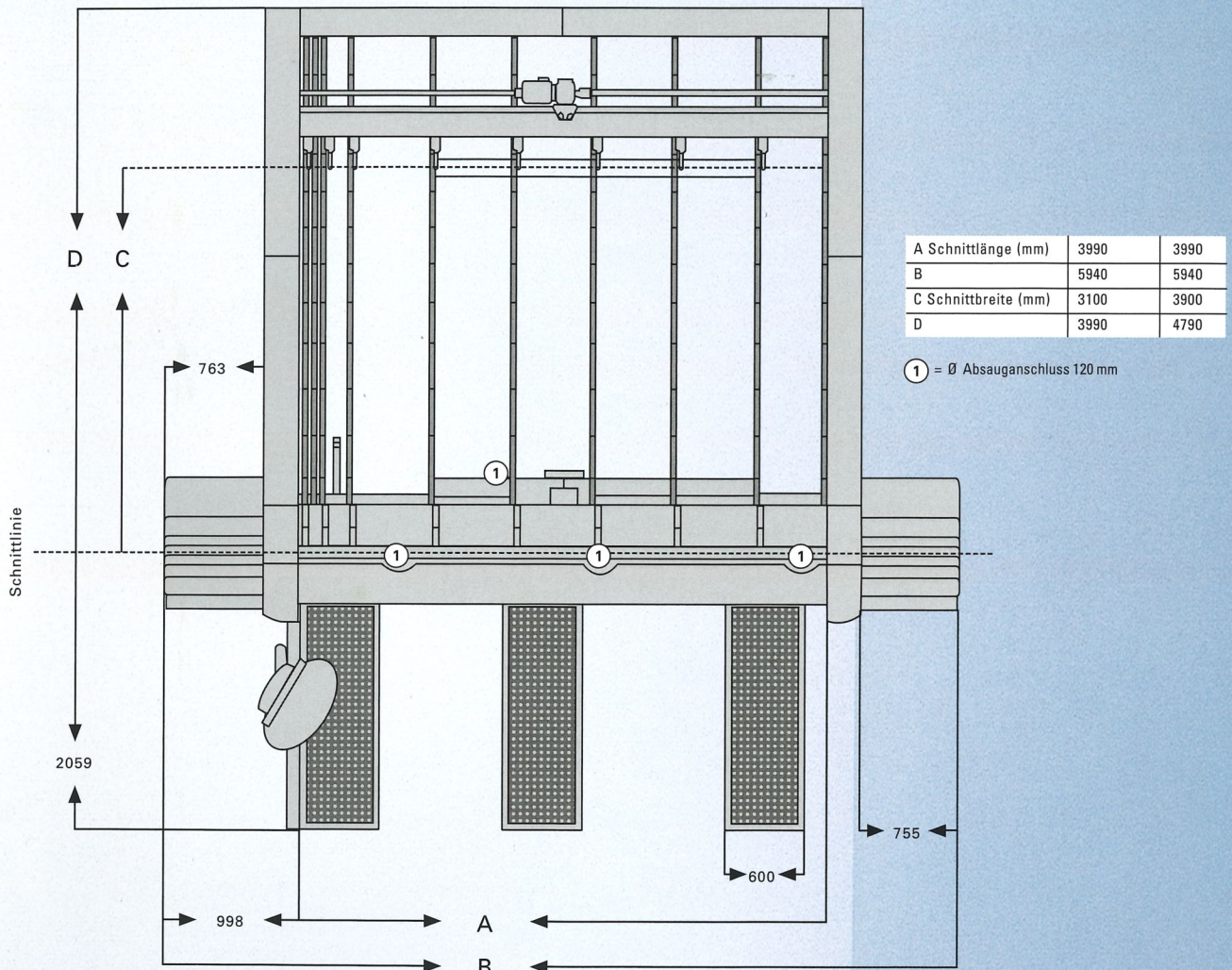
Technik und Ausstattung für hohe Ansprüche

Die CUT 70 orientiert sich in Technik und Ausstattung an hohen Ansprüchen. Die stabilen Auflagentische verziehen sich auch bei schweren Plattenpaketen nicht. Das verleimte Schichtholz der Kompaktplatte oder die speziell angefertigten Kugeldüsen schonen das aufgelegte Werkstück in besonderem Maße. Optional erhältliche Luftkissentische erleichtern das Materialhandling zusätzlich.



Restschnitteinrichtung für die Aufteilung ohne Restmaß. Die Spannanzgen fahren in den ausgesparten Druckbalken ein.

Werkstückspannzangen in schwimmender Ausführung gleichen Spannungen innerhalb der Plattenpakete nach oben aus.



Für kleine Werkstücke oder um Platz zu schaffen lassen sich die Auflagenverschieben (optional). Die pneumatisch angesteuerte Winkelanpressvorrichtung, geführt auf oberflächengehärteten Prismenführungen, stellt einen ständigen Kontakt von Werkstück und Anpressrolle her und erzeugt so einen winkligen Schnitt bei langen Werkstücken. Die Vorrichtung ist auch bei dünnen Plattenwerkstoffen einsetzbar.

Technische Daten

| | CUT 70 |
|--|--|
| Schnittlänge x Schnittbreite (mm) | 3900 x 3100 3900 x 3900 |
| max. Schnitthöhe (mm) | 70 |
| max. Sägeblattüberstand (mm) | 82 |
| Sägeaggregat | |
| Motorleistung (kW) | 11 |
| Ø Sägeblatt (mm) | 350 |
| Umdrehung (min ⁻¹) | 4070 |
| Vorritzaggregat | |
| Motorleistung (kW) | 1,1 |
| Ø Sägeblatt (mm) | 180 |
| Umdrehung (min ⁻¹) | 6070 |
| Sägewagen | |
| Vorschubgeschwindigkeit (m/min) | 0 – 70 (stufenlos) |
| Rücklaufgeschwindigkeit (m/min) | 70 |
| Breitanschlag | |
| Vorschubgeschwindigkeit (m/min) | 0 – 70 (stufenlos) |
| Vorschubgeschwindigkeit in EU (m/min) | 0 – 25 (stufenlos) |
| Rücklaufgeschwindigkeit (m/min) | 70 |
| Spannzangen | |
| Schnittlänge 3900 | 5 |
| Druckluft | |
| Anschlussleistung (bar) | 6 |
| Luftverbrauch NL/Schnittzyklus | 32 |
| Absaugung | |
| Ø Anschluss Grundmaschine (mm) | 1 x 120 |
| Ø Anschlüsse Druckbalken (mm) | 3 x 120 |
| Absaugleistung (m ³ /h) | 4500 |
| Luftgeschwindigkeit (m/s) | 30 |
| Zahl der Arbeitstische | |
| Schnittlänge 3900 | 3 |

Die technischen Daten stellen Richtwerte dar. Änderungen müssen wir uns vorbehalten, da unsere HOLZ-HER Holzbearbeitungsmaschinen einer ständigen Weiterentwicklung unterliegen. Deshalb sind auch die Abbildungen unverbindlich. Die abgebildeten Maschinen enthalten zum Teil auch Sonderausstattungen, die nicht zum serienmäßigen Lieferumfang gehören. Bitte informieren Sie sich über den genauen Ausstattungsumfang bei Ihrem HOLZ-HER Händler. Änderungen von Konstruktion und Ausstattung vorbehalten.

REICH

Spezialmaschinen GmbH
D-72608 Nürtingen

Tel.: +49 (0) 70 22 702-0
Fax: +49 (0) 70 22 702-101
www.holzher.de

Ihr autorisierter HOLZ-HER Spezialmaschinen Händler