

Hightech wird Standard für das Handwerk

New benchmarks for joineries and smaller furniture manufacturers



THE NEW DYNAMIC

HPP/HPL 380

Optimat | profi line | power line



Option: Etikettendrucker.
Option shown: Label printer.

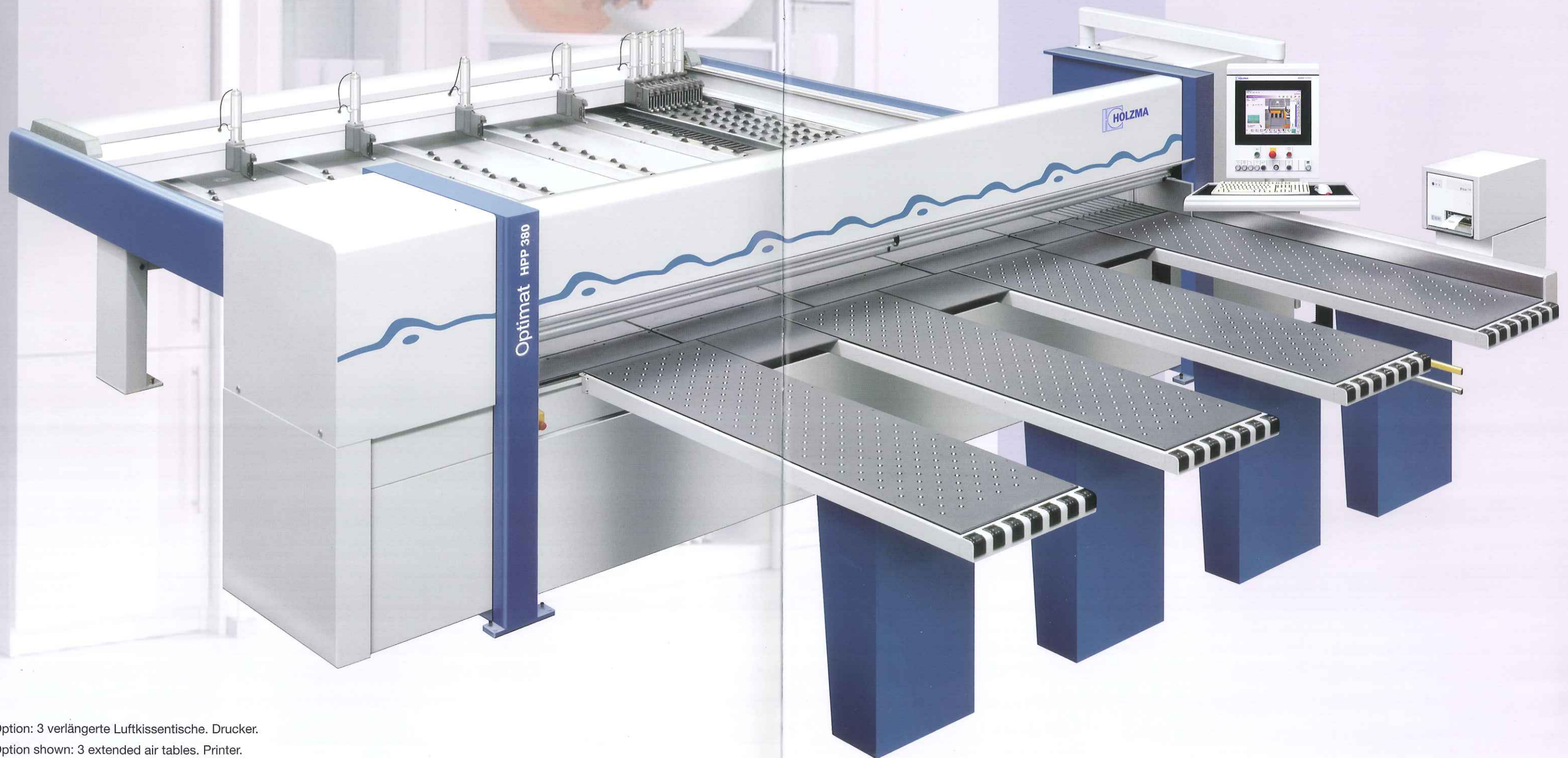
HPP 380: Sie können von HOLZMA mehr erwarten!

Unsere Kunden fordern uns stets zu Innovationen heraus.
Diesen Anspruch stellen wir täglich an uns selbst.
Nicht zuletzt deshalb sind wir heute der weltweite Marktführer.

HPP 380: From HOLZMA you can expect more!



Our customers challenge us to innovate and we demand the same of ourselves daily. An important reason why HOLZMA is the leader in cut-to-size technology.



Option: 3 verlängerte Luftkissentische. Drucker.
Option shown: 3 extended air tables. Printer.

HPP/HPL 380: Die neue Dynamik – Hightech wird zum Standard für das Handwerk

HPP/HPL 380: The new dynamic – High-tech also for smaller companies



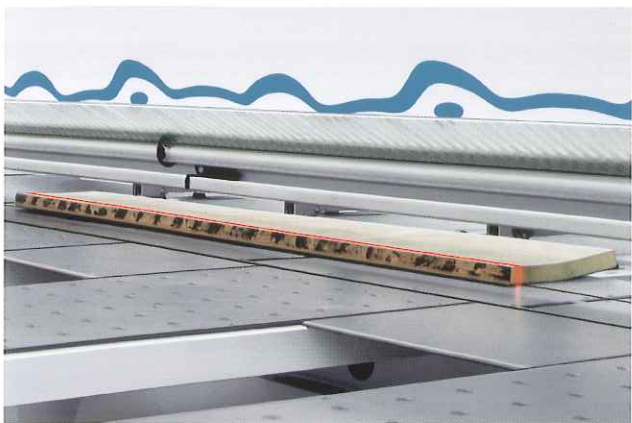
Zentrale Winkelandrückvorrichtung. Einstellbare Kraft und Präzision genau auf den Punkt.

Central side aligner puts pressure exactly where it's needed.



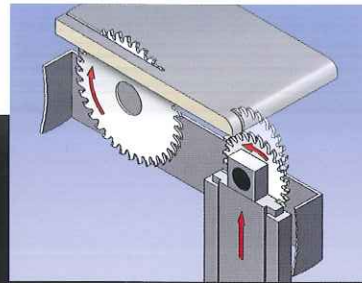
Vorrichtung zum Aufteilen von beschichteten Platten mit überstehenden Laminaten.

Hold-off device for cutting panels with overhanging laminate or veneer.

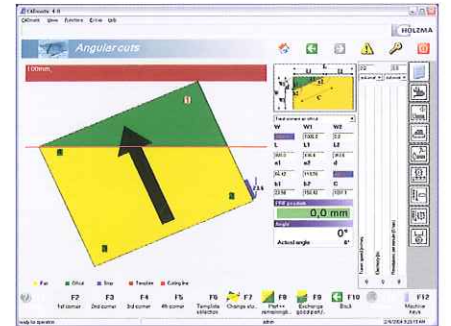


Laserrichtlicht zur präzisen, optischen Ausrichtung bei z. B. Massivholz.

Laser light for optical reference and precise ripping of solid planks or execution of angle cuts.



Postforming-Schnitte – automatisch im Durchlauf.
Cutting of postformed components – clean, automatic and on-the-fly.



Automatisch einstellbare Gehrungsschnitte on-line von der CADmatic-Steuerung.

Angle cuts using mitre fence adjusted on-line from the CADmatic control.



Überzeugend einfache Gehrungsschnitte mit Schablone.

Consistently accurate angle cuts using a template.



Optilift – Econolift

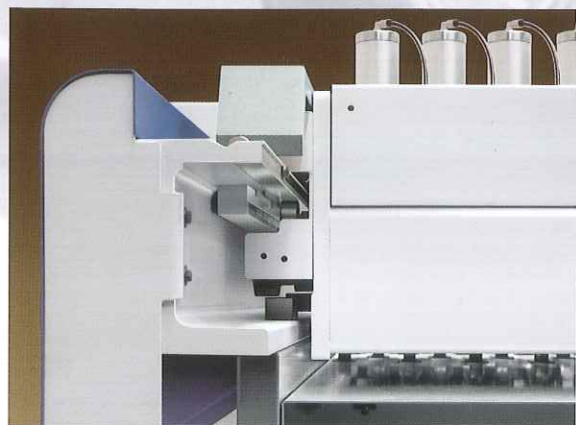
Deutlich mehr Leistung durch automatische Beschickung • Increase capacity with automatic front loading.

HPP 380: Hightech – kompakt und überlegen

HPP 380: High-tech, compact, powerful



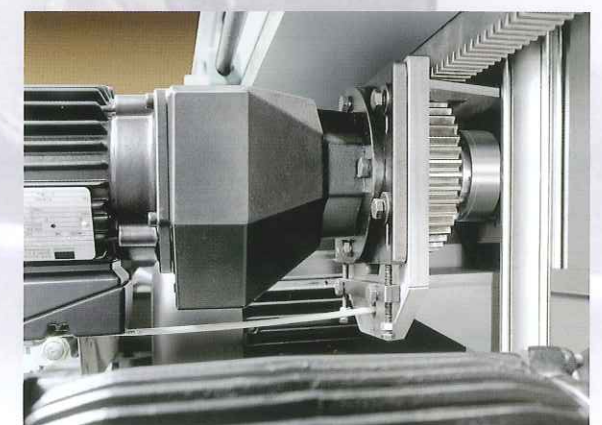
Spezial Spannangen im Quersägenbereich.
Vertikale Spannkraft für alle Pakethöhen.
Heavy duty clamps in the area of crosscutting.
Vertical clamping motion with uniform pressure for every book height.



Magnet-Mess-System – unerreichte
Positioniergenauigkeit für den Programmschieber.
Wartungsfrei, staubunempfindlich.
Magnetic measuring system – unmatched
positioning accuracy for the program fence,
maintenance free, impervious to dust or wear.



Variable Sägeblatt-Drehzahl –
beste Schnittqualität für jedes Material.
Variable rpm for main saw –
perfect cutting quality for all kinds of panels.



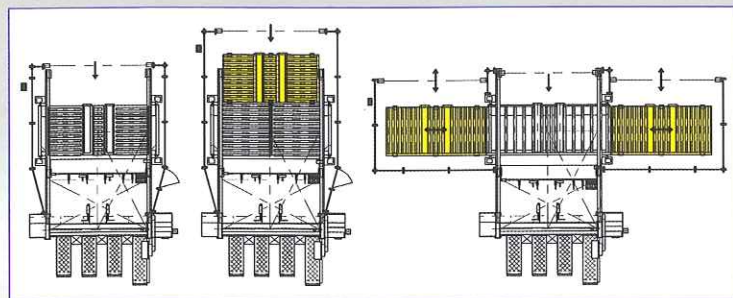
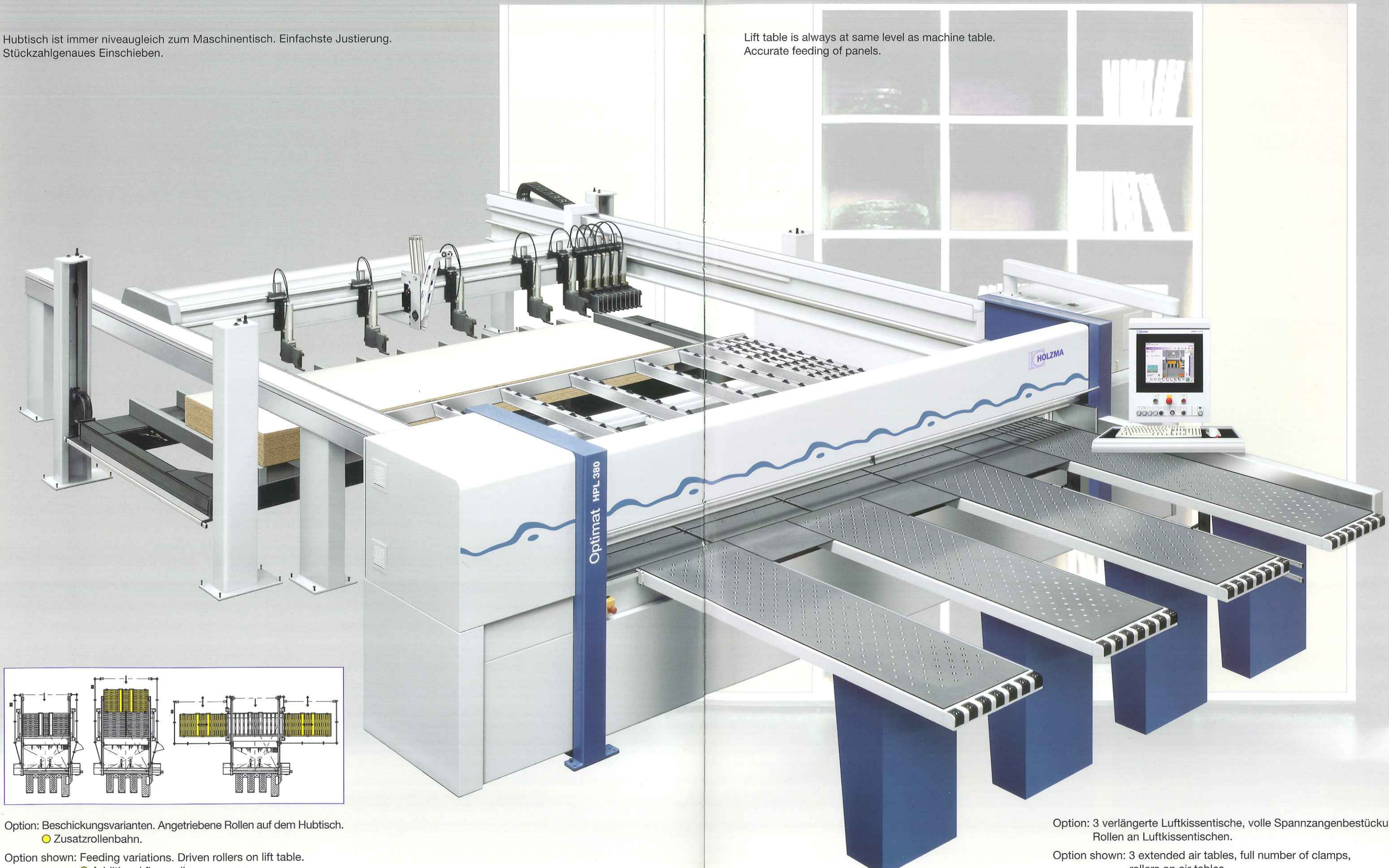
Ritzel und Zahnstange –
dynamische Beschleunigung für den Sägewagen.
Rack and pinion – dynamic drive for the saw carriage
for fast acceleration and deceleration.

HPL 380: Plattenzuschnitt mit vollautomatischer Beschickung

Hubtisch ist immer niveaugleich zum Maschinentisch. Einfachste Justierung.
Stückzahlgenaues Einschieben.

HPL 380: Cut-to-size with fully automatic feeding

Lift table is always at same level as machine table.
Accurate feeding of panels.



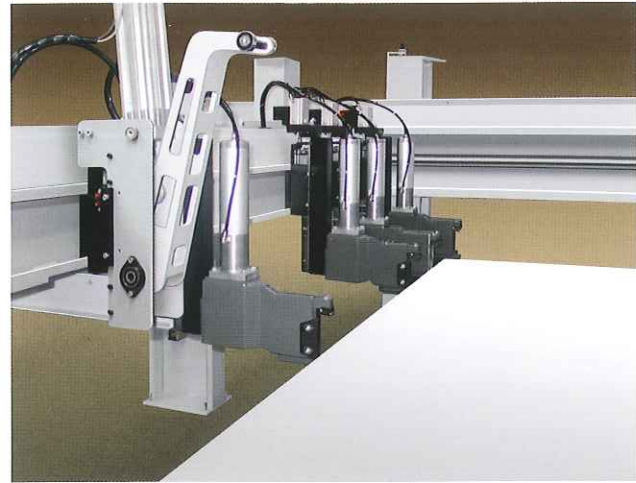
Option: Beschickungsvarianten. Angetriebene Rollen auf dem Hubtisch.
● Zusatzrollenbahn.

Option shown: Feeding variations. Driven rollers on lift table.
● Additional floor roller conveyors.

Option: 3 verlängerte Luftkissentische, volle Spannanzgenbestückung,
Rollen an Luftkissentischen.

Option shown: 3 extended air tables, full number of clamps,
rollers on air tables.

HPL 380: So vielfältig wie die Praxis



CNC-Messeinrichtung für Plattenpakete in Grundstellung.
CNC measuring device for books of panels in basic position.



CNC-Messeinrichtung mit automatischem Einschub.
CNC measuring device with automatic infeed.



Paketübergabe vom Hubtisch zum Maschinentisch.
Transfer of book from lift table towards the machine table.

HPL 380: As versatile as required by practical needs



Schnelle automatische Paketdrehvorrichtung für Schnittbilder mit Kopfschnitten.
Fast automatic book turning device for head cut patterns.



Freie Zugänglichkeit für Wartung und Sägeblattwechsel.
Schnellspannvorrichtung „Power Lock“.

Free access for maintenance and change of saw blades.
Quick blade changing system "Power Lock".

HPL 380 mit Power Pack

HPL 380 with Power Pack



- Angetriebene Rollen auf dem Hubtisch
- CNC-Mikroanschübe
- Druckbalkenhöhensteuerung
- 1 zusätzliche Spannzange
- Classic Design

- Powered roller conveyor on lift table
- CNC Microinfeed
- High control of pressure beam
- 1 additional clamp
- Classic design

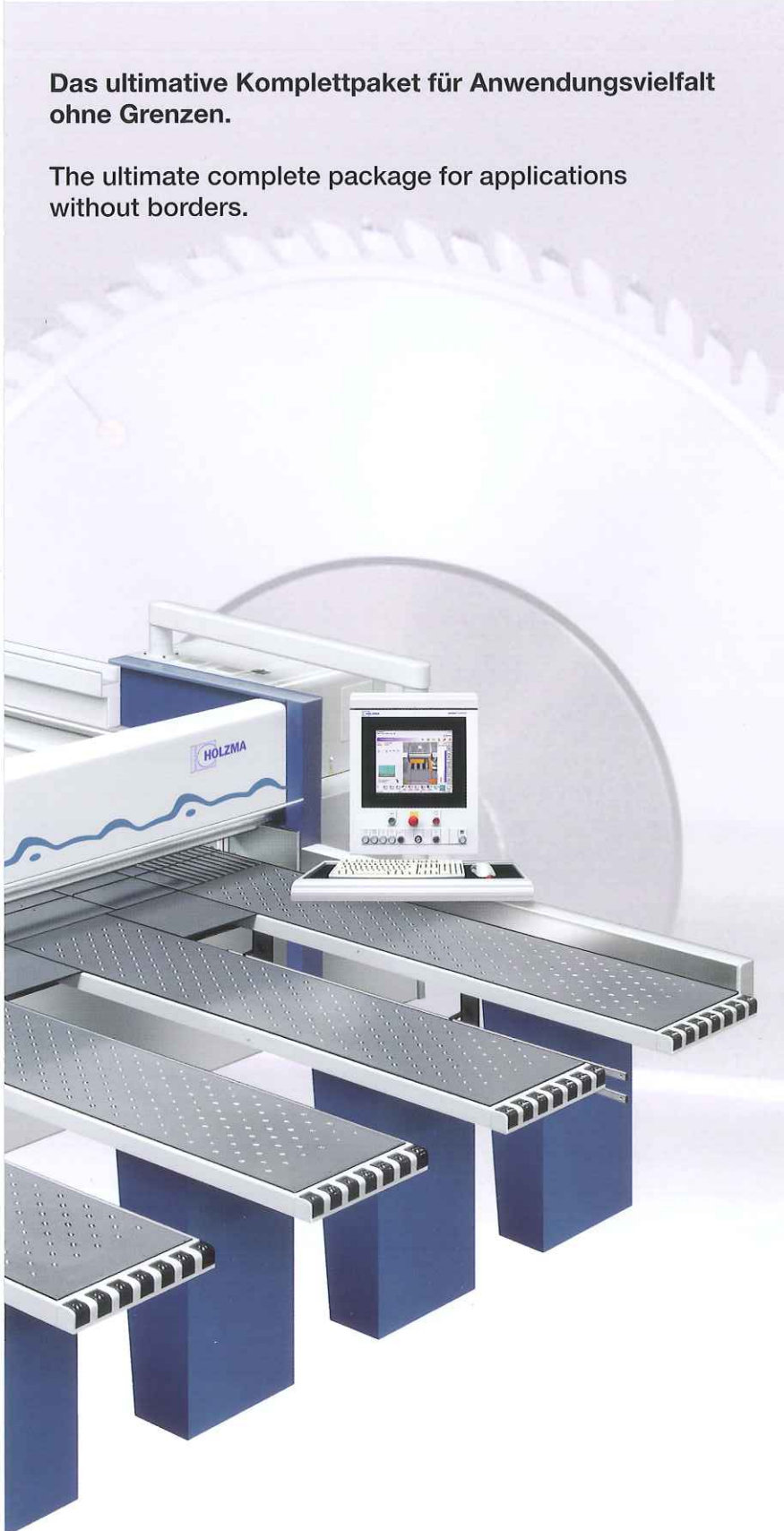


HPL 380 Power Pack

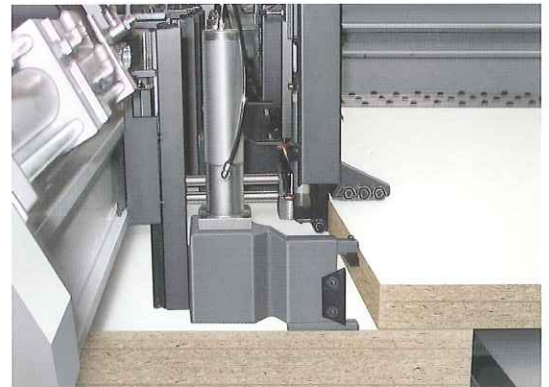


Das ultimative Komplettpaket für Anwendungsvielfalt ohne Grenzen.

The ultimate complete package for applications without borders.

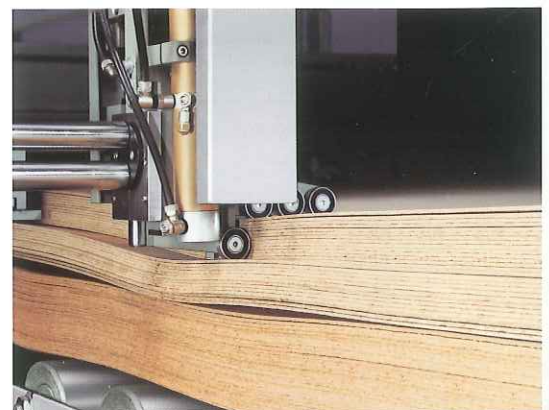


Angetriebene Rollenbahn auf dem Hubtisch.
Powered roller conveyor on lift table.



Mikroinsert: Automatische Beschickung von Plattenpaketen, Abtastvorgang der Pakethöhe durch 2 unabhängige, berührungslose Messsysteme.

Microinfeed: Automatic infeed of books of panels. Thickness measurement of books by 2 independent touchless precision measuring systems.



Mikroinsert:
Auch Paketeinschub für dünne Platten.

Microinfeed:
Book infeed of thin panels.

HPP/HPL 380: Intelligente Steuerungstechnik – effizient und leicht bedienbar

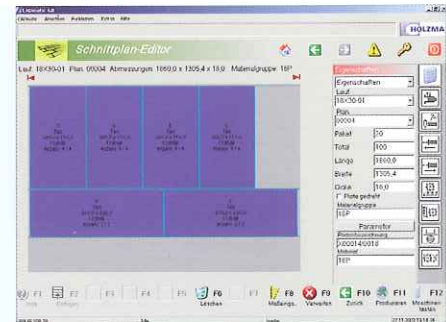
HPP/HPL 380: Intelligent control engineering – maximum efficiency plus ease of operation



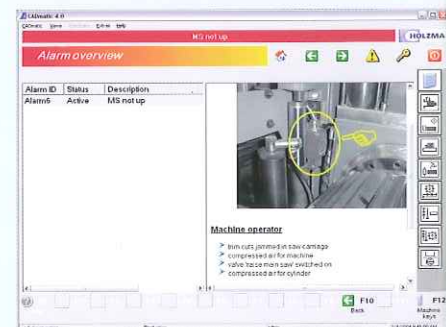
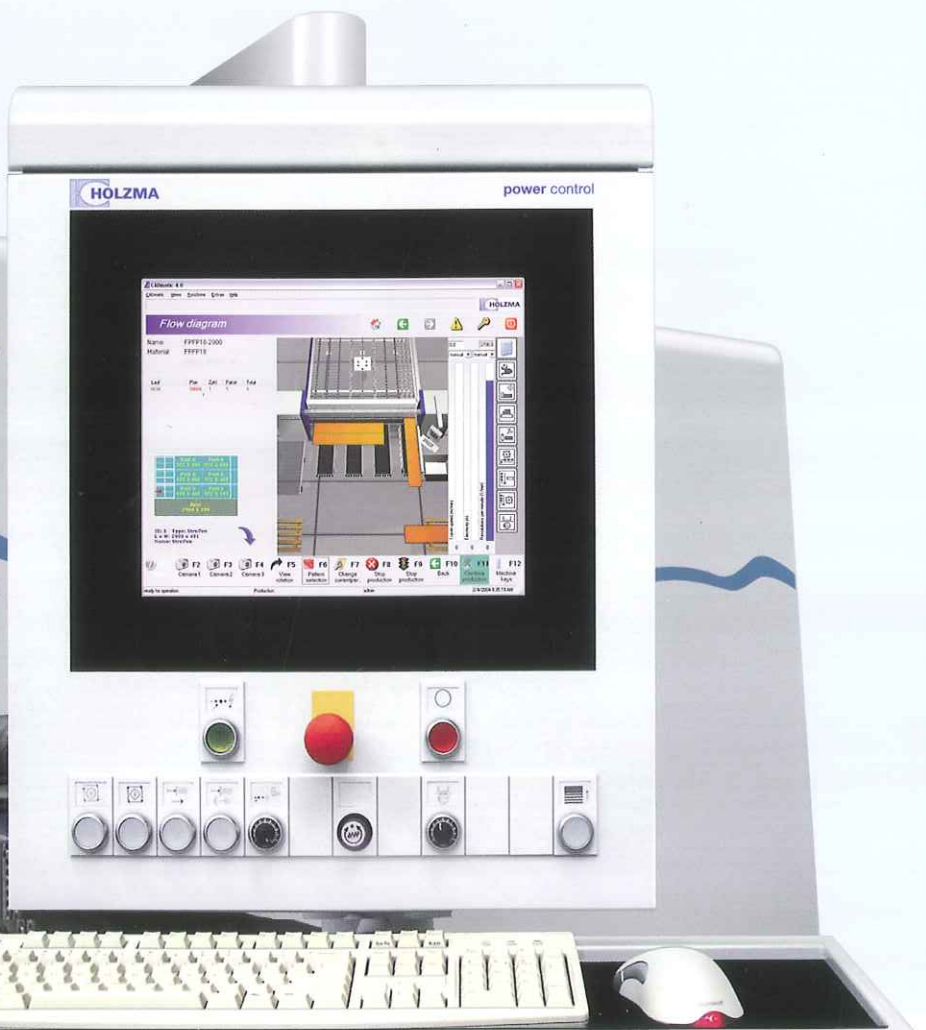
Mit der Maschine auf „Du und Du“ – so lässt sich das innovative Steuerungskonzept unserer Zuschnittcenter beschreiben. Modernste Datenverarbeitung und hervorragende Funktionen gewährleisten die komfortable, besonders einfache und absolut sichere Bedienung. Damit sind Sie in der Lage, das enorme Potenzial der Maschinen voll auszuschöpfen und auf schnellstem Weg zum optimalen Ergebnis zu kommen.

One way of describing the innovative control concept of our cut-to-size center could be “buddy-buddy” with the machine. State-of-the-art data processing and a whole range of useful functions guarantee convenient, highly simple and totally reliable operation. All of which leaves you to concentrate on getting the very most out of this machine’s enormous potential, and to cut straight to perfect results without wasting time.

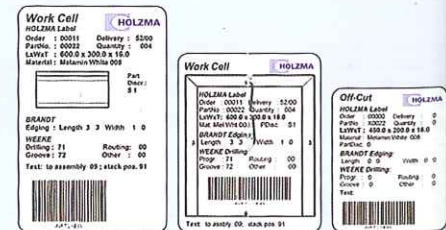
HOLZMA Schnitt Profi(t)
Optimierungssoftware – die absolute Nr. 1
HOLZMA Cut Rite optimization software –
the undisputed number 1



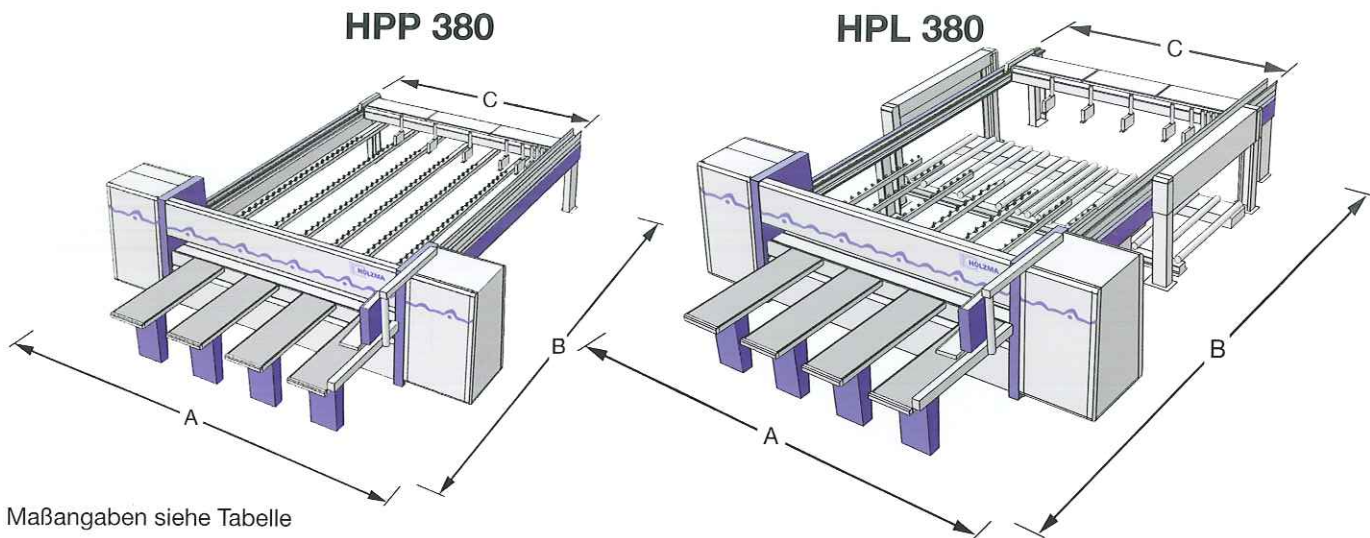
Grafischer Schnittplan-Editor.
Graphic cutting plan editor.



Visuelle Fehlerdiagnose mit integrierter
Hilfefunktion.
Visual error diagnostics with integrated
help function.



Etikett mit allen wichtigen Werkstückdaten.
Label carrying all important workpiece
data.



Maßangaben siehe Tabelle
For dimensions, see table

Technische Daten Specifications

	HPP 380	HPL 380
Schnittlängen/Cutting lengths	3100/3800/4300 mm	4300/3800 mm
Hubtischbreite/max. panel width		1600/2200 mm
Sägeblattüberstand/Saw blade projection	95 mm	
Hauptsägemotor/Main saw motor	13,5/21 kW *	13,5/18 kW
Vorritzsägemotor/Scoring saw motor	2,2 kW	
V = Sägewagen/Saw carriage	130 m/min	
V = Programmschieber/Program fence	80 m/min	
Luftkissentische Air cushion tables 650 mm	1 x 2160 mm 3 (2) x 1700 mm	1 x 2160 mm 3 (2) x 1700 mm
Automatische Steuerung der Schnittlänge, Schnitthöhe und Druckbalken (für Power Pack). * mit Frequenzumformer für variable Sägeblattdrehzahl. Automatic control of cutting length, cutting height and top pressure beam (for Power Pack). * with frequency converter for variable saw blade speed.		

HPP 380	A	B	C	HPL 380	A	B	C
HPP 380/31/31	5340	6540	3436	HPL 380/43/16	6540	8745	4670
HPP 380/38/31	6100	6540	4196	HPL 380/43/22	6540	9345	4670
HPP 380/38/38	6100	7140	4196	HPL 380/38/22	6100	9345	4230
HPP 380/43/31	6540	6540	4636	HPL 380/38/16	6100	8745	4230
HPP 380/43/38	6540	7140	4636				
HPP 380/43/43	6540	7690	4636				

Ihr Partner weltweit

Your partner worldwide

Mit einem CNC-Maschinenpark ohne Vergleich in der Branche
With CNC manufacturing facilities without comparison in the trade



Ein Unternehmen der **Homag-Gruppe** • A company of the **Homag Group**



HOLZMA Plattenaufteiltechnik GmbH
Holzmastrasse 3
75365 CALW-HOLZBRONN
GERMANY
☎ +49 (0) 70 53/69-0
Fax +49 (0) 70 53/61 74
info@holzma.de • www.holzma.de

HOLZMA Niederlassung
Dieselstrasse 73
33442 HERZEBROCK-CLARHOLZ
GERMANY
☎ +49 (0) 52 45/92 20 10
Fax +49 (0) 52 45/92 20 44

HOLZMA=U.S., INC
1200 Tulip Drive
GASTONIA, NC 28052
USA
☎ 704-861-8239
Fax 704-867-4140
holzma@stilesmachinery.com