



**MASCHINENBAU GMBH**  
D-75365 CALW-HOLZBRONN  
Holzmastrasse 3 ☎ (07053) 69-0  
Fax (07053) 6174

**NIEDERLASSUNG**  
D-33442 HERZEBROCK-CLARHOLZ  
Dieselstrasse 73 ☎ (05245) 1206  
Fax (05245) 15 39



**Ihr Spezialist für Druckbalkensägen**

**Umfassende Beratung, Planung, Finanzierung.**

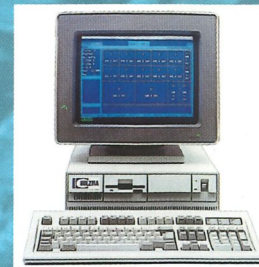
**Ersatz- und Verschleißteile ab Lager!**

**Sprechen Sie mit uns über die Vorteile des  
horizontalen Plattenaufteilens für Fertigschnitte.**

Handwerk  
Innenausbau  
Industrie

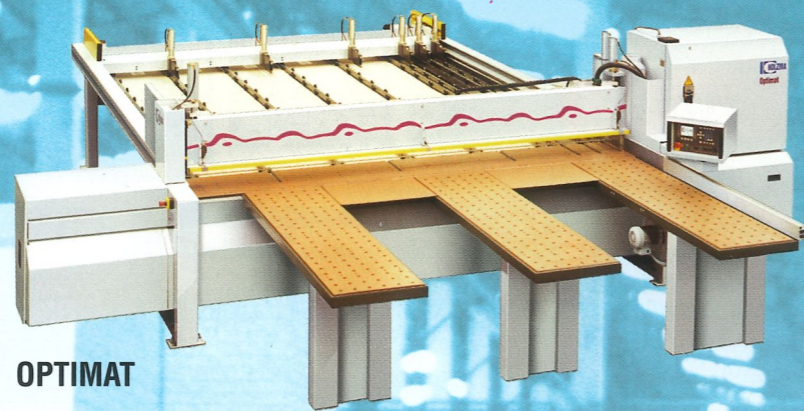
# PLATTENAUFTEILEN KOMPLETT

Datenverbund  
Optimierung  
Etikettierung



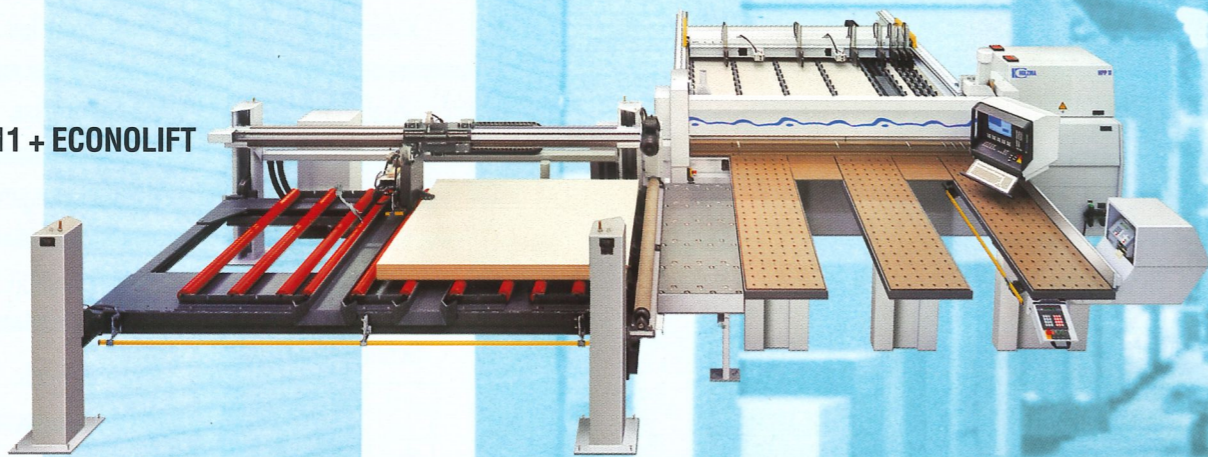
## PLATTENSCHNEIDER für jede Betriebsgröße für Fertigschnitte

- halb- und vollautomatische Beschickungen
- auch für dünne, wellige Platten
- Hubtische mit Rollenbahnen und Vakuum-Beschickung



OPTIMAT

HPP 11 + ECONOLIFT

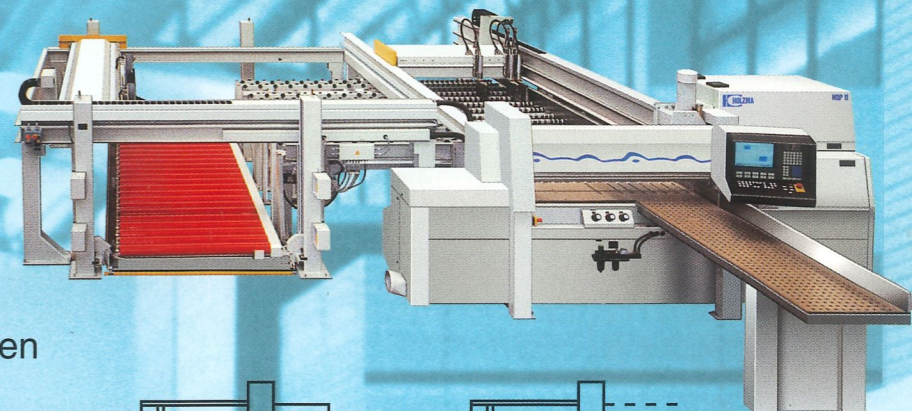


HPL 11

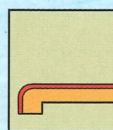
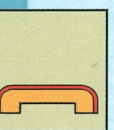
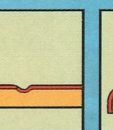
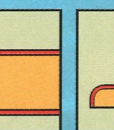
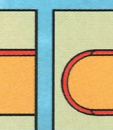
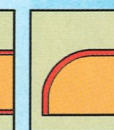
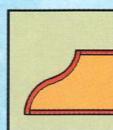
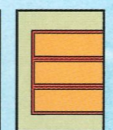
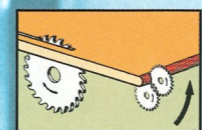
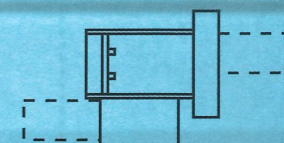
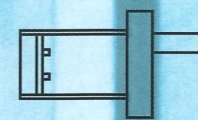


## QUERSÄGEN•SONDERANLAGEN für Fertigschnitte

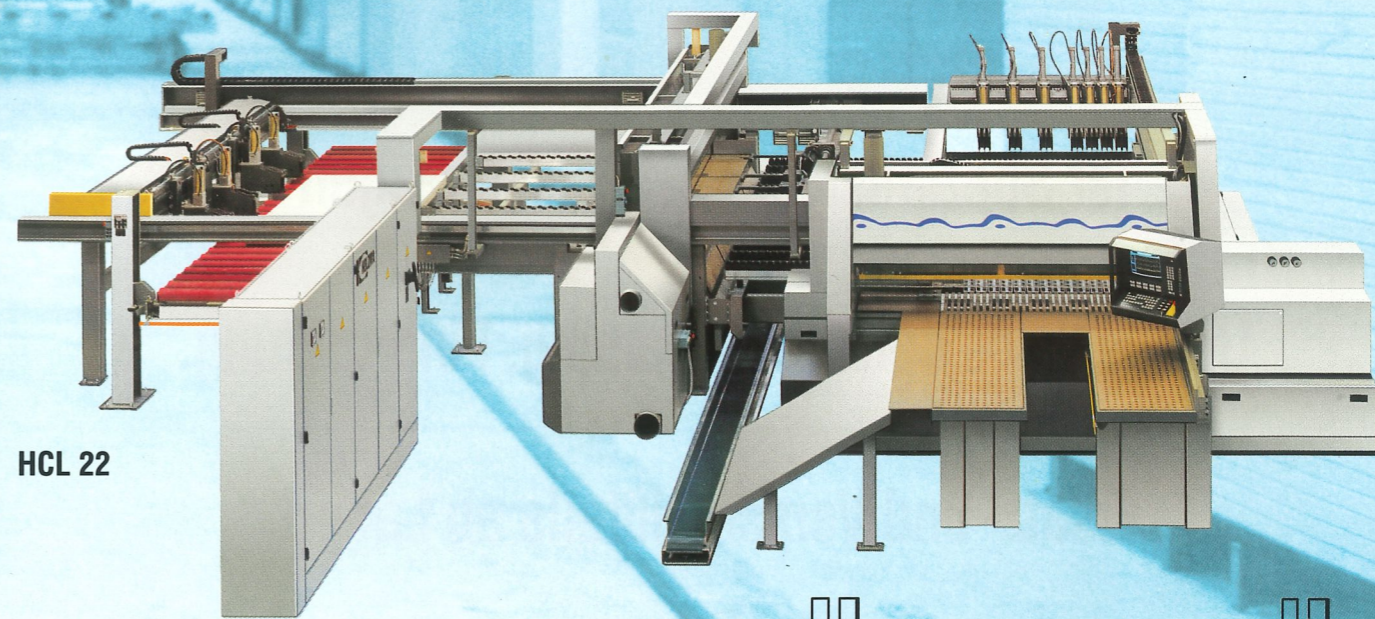
- für Einzelplatten
- für Paketschnitte
- für Fertigungsstraßen
- für alle Kanten:  
gerade – Postforming –  
Softforming
- auch in Fertigungsstraßen  
mit automatischer  
Beschickung  
und Abstapelung



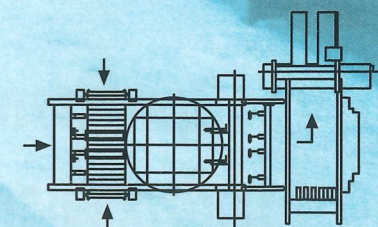
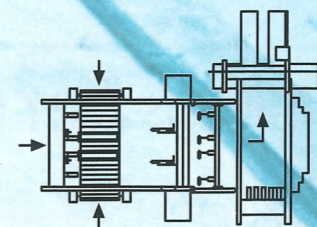
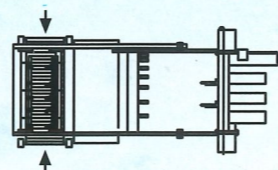
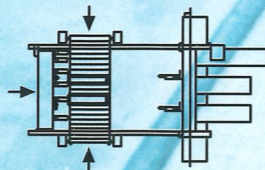
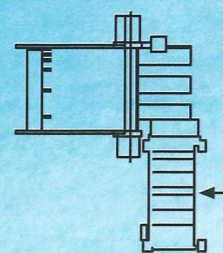
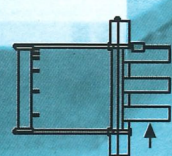
HQP 11



## WINKELANLAGEN•BESCHICKUNGEN•ABSTAPELUNGEN



HCL 22



Verschnitt-Optimierung:  
**Schnitt Profit**

Maschinensteuerungen:  
 Etikettierung,  
 alphanumerisch und Bar-Code



TOPmatic plus  
 OPTImat



CADmatic

**Arbeitsvorbereitung**

Teile-  
verwaltung:  
 Teilleisten  
 Plattenlisten  
 Parameterlisten

Modell-  
verwaltung:  
 Modellübersicht  
 Teilleisten

Generalübersicht

Gesamtkosten

Plattenlager

Kosten pro Teil

Zuschnitte

Zuschnittzeiten

Zuschnittfolge

Zuschnittmengen

Reste

CAD für Schnittbilder

Schnittpläne

CAD für Reste

Plusteile für Reste



BDE  
 online



**Produktion**

online

Punkt zu Punkt  
 Bohrautomat

Bearbeitungszentrum

Kantenbearbeitung

Zentralrechner

Zusammenfassung  
 von Aufträgen

Erstellung  
 von Angeboten

Schnittstelle zu externen  
 Programmen

Betriebsdaten-  
 erfassung

Definition  
 Abstapelplätze

Definition Etiketten  
 + freier Text

Resteverwaltung

Berücksichtigung  
 von Kantenmaterial  
 und Beschlägen

Plattenlager-  
 verwaltung

Plattenanforderung

Plattenbestand

Plattenlager

Etikettierung

Produktion

