

# WEEKE Bohrsysteme GmbH



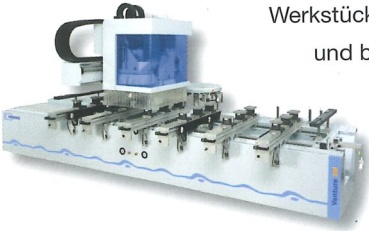
- » Zufriedene **Kunden**
- » Zufriedene **Mitarbeiter**
- » Zufriedene **Kapitalgeber**

# Unsere Produkte

## Höchste Qualität

### CNC-Stationärtechnik | Venture-Baureihe

Die Venture-Baureihe deckt die Komplettbearbeitung Bohren, Fräsen und Sägen sowie das Nuten der Werkstücke in einer Aufspannung ab und bleibt auf der Basis unseres Baukastensystems flexibel erweiterbar.



### CNC-Stationärtechnik | Vantage-Baureihe

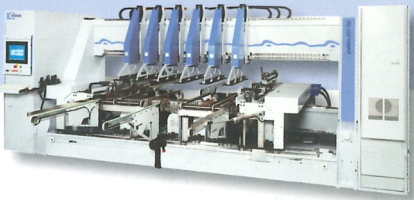
Die Vantage-Baureihe wurde speziell für die Anforderungen im Fertigungsbereich "Nesting" entwickelt. Bei der Nesting-Technologie werden die Werkstücke ineinander „verschachtelt“, um durch eine Verschnittoptimierung eine bessere Materialnutzung zu erreichen. Nesting ermöglicht vor allem bei einer hohen Formteilmultifalt ein großes Materialeinsparungspotenzial.



### CNC-Stationärtechnik | BHX-Baureihe

Mit dem Optimat BHX 500 können identische oder spiegelbildliche Bauteile in einem Arbeitsgang und einer Werkstückaufspannung hergestellt werden.





## Durchlauftechnik | BST-Baureihe

Diese High-Tech-Produkte kommen hauptsächlich in verketteten Maschinenstraßen zum Einsatz. Sekundenkurze Rüstzeiten und ein extrem hoher Output an Teilen pro Minute bei bleibender höchster Qualität sprechen eine deutliche Sprache.

## CNC-Durchlauftechnik | BHT-Baureihe

Bohren, Fräsen, Sägen, Dübeln... alles ist möglich, egal, ob als Einzelmaschine oder in verketteten Linien.



## Bohr- und Beschlagsetztechnik | BMP-/A-Baureihe

Das kommissionsweise oder korpusweise Bearbeiten von Seiten, Böden und Fronten, direkt vor der Korpusmontage oder der Verpackung, ist Ihr Weg zur flexiblen, zeitgemäßen Produktion.





## »Qualität ist das Resultat von Können, Motivation – und Standort«

Unsere Produkte bieten schon heute die Technik der Zukunft. Und das hat einen guten Grund: Tradition. »Made in Germany« ist für uns Ansporn und Verpflichtung zugleich. Kunden in aller Welt verbinden mit diesem Gütesiegel höchste Ansprüche. Wir erfüllen sie.

Als größte Tochter der HOMAG Gruppe bieten wir unseren Kunden ein vielfältiges Produktsortiment von CNC-Bearbeitungszentren, Durchlaufbohrmaschinen, Bohr- und Dübeleintreibmaschinen sowie Maschinen zur Bohr- und Beschlagsetztechnik.

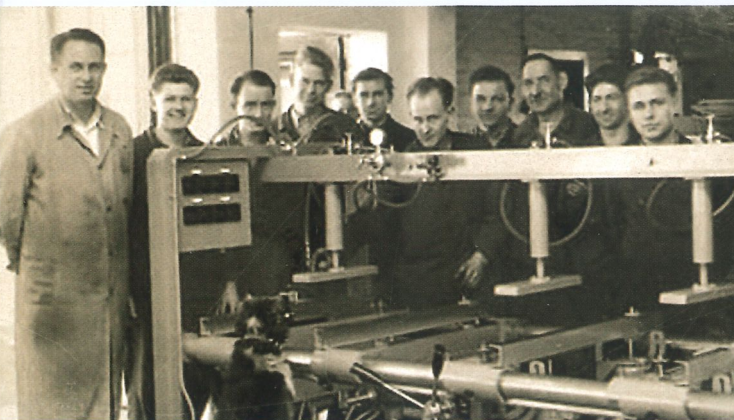
Auch in 2007 haben wir unseren Produktionsstandort in Herzebrock-Clarholz durch umfangreiche Investitionen wie z.B. die Erweiterung der Produktionsfläche und die Entwicklung neuer Fertigungstechnologien weiter ausgebaut. Somit kann die hohe Qualität der Produkte langfristig gesichert werden, denn Maschinen »Made in Germany« werden eingesetzt, wo Qualität, Präzision und Langlebigkeit gefragt sind.



## Unsere Geschichte

### Über 60 Jahre Erfahrung

- 1945 Gründung der Gustav WEEKE & Sohn
- 1954 Produktion der ersten Schlosseinlassmaschine
- 1974 Die erste CNC-gesteuerte Maschine wird entwickelt
- 1982 Entwicklung einzeln abrufbarer Bohrspindeln
- 1986 Integration des Familienunternehmens in die HOMAG Gruppe
  
- 1987 Erste Teilnahme auf der Messe Ligna 87 unter der HOMAG-Flagge
- 1991 Fertigstellung und Einzug in die neue Produktionshalle
- 1997 Erweiterung um eine zusätzliche Produktionshalle
- 2001 Fertigstellung und Einzug in das neue Bürogebäude
- 2003 Die Venture-Baureihe wird ins Leben gerufen
- 2006 Entwicklung der Vantage-Baureihe und erfolgreiche Premiere der neuen BHX 500 auf der Messe in Birmingham
- 2006 1.300 CNC-Maschinen (HOMAG | WEEKE) und Bau einer neuen Produktionshalle
- 2007 Start der Marketing-Kampagne »CNC-Offensive« +20% Wachstum und weiterer Ausbau der strategischen Marktführerschaft



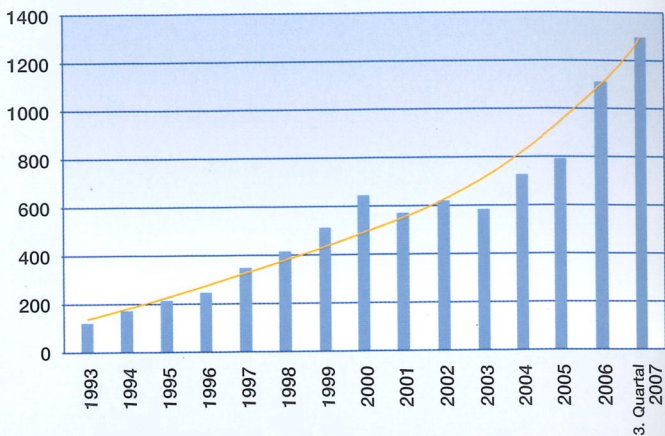


# Unsere Zahlen, Daten, Fakten

## Stand 3. Quartal 2007

Mitarbeiter	600
Umsatz	130 Mio. EUR brutto
Umsatzwachstum	Ø 17% in den letzten vier Jahren
Exportquote	85%
Aktiv in	mehr als 70 Ländern

### Produktion: Maschinen/Jahr





# Unser Spektrum

## Highlights für Industrie und Handwerk

Ob Industrie und ihre Zulieferer, ob Innenausbau und Handwerk - die Unternehmen der HOMAG Gruppe bieten ein vollständiges, perfekt aufeinander abgestimmtes Programm für die rationelle Holzbearbeitung. Dabei stehen Maschinen in fünf Leistungsklassen zur Wahl:

**Optimat** - das individuelle Serienprogramm in bester HOMAG-Qualität zum besonders attraktiven Preis.

**profi line** - das innovative Maschinenprogramm für höchste Ansprüche an Präzision und Wirtschaftlichkeit.

**power line** - das High-Tech-Programm der Extraklasse mit überragender Leistung schon ab Losgröße 1!

**Venture-Baureihe** - vielseitiges Standardprogramm von der CNC-Einsteiger- bis zur High-End-Lösung!

**Vantage-Baureihe** - CNC-Maschinen in Portalbauweise ideal für das Thema Nesting. Top Preis-Leistungs-Verhältnis!





**WEEKE Bohrsysteme GmbH**

Benzstraße 10-16

33442 Herzebrock-Clarholz

DEUTSCHLAND

Tel. +49 5245 445-0

Fax +49 5245 445-139

[www.weeke.de](http://www.weeke.de)

[info@weeke.de](mailto:info@weeke.de)