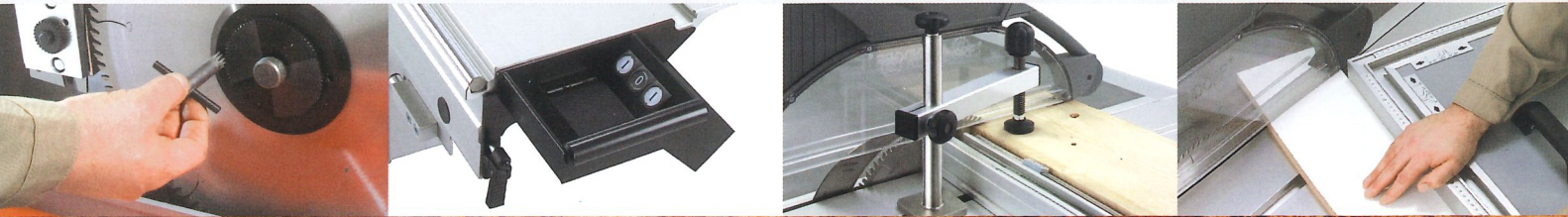


Es ist vernünftig, ab sofort sicherer
und komfortabler zu arbeiten.



Neuheiten 2004

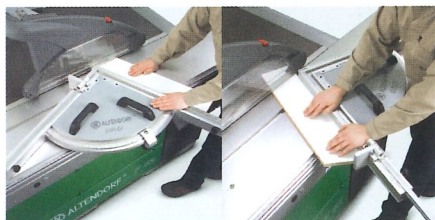




Sicherheitshalber immer zur Hand: Ein-/Ausschalter am Doppelrollwagen.

Diese praktische Neuheit werden die Anwender zu schätzen wissen, die häufig große Werkstücke aufteilen und formatieren. Jetzt haben Sie den Ein-/Ausschalter immer direkt am Doppelrollwagengriff zur Hand. Mit den drei Tasten schalten Sie sowohl das Hauptsägeblatt als auch den Vorritzer ein oder aus. Diese Neuentwicklung erspart Ihnen das Umlaufen der Maschine und sorgt gleichzeitig für mehr Sicherheit, da Sie im Notfall die Maschine schneller ausschalten können.

Nicht nachrüstbar.



Statt Umrechnen und Nachmessen: DUPLEX mit Maßausgleich.

Wer häufig Gehrungswinkel schneidet, wird sich über den Maßausgleich freuen, den Altendorf ab sofort für den DUPLEX und den DUPLEX D anbietet. Die Einstellung erfolgt über die zusätzliche Längenausgleichsskala. Das Längenmaß wird in Abhängigkeit zum Gehrungswinkel manuell eingestellt. Sie können somit getrost auf Ihren Zollstock verzichten, denn das Umrechnen und Nachmessen ist damit passé. Und weil die Probeschnitte ebenfalls entfallen, sparen Sie nicht nur Zeit, sondern auch noch Material.

Nachrüstbar.

Die Längenausgleichsskala befindet sich auf beiden Seiten des DUPLEX und DUPLEX D. Somit lässt sich der Maßausgleich problemlos beidseitig einstellen.



Sichern Sie das Werkstück: mit dem manuellen Schnellspanner.

Besonders für längere Werkstücke empfiehlt sich die Sicherung auf dem Doppelrollwagen. Neben dem komfortablen pneumatischen Schnellspanner mit Funkfernbedienung bietet Altendorf jetzt auch die manuelle Alternative an. Der Schnellspanner ist leicht auf dem Doppelrollwagen positionierbar und lässt sich ebenso leicht fixieren. Womit das Werkstück unverrückbar auf dem Wagen und am Winkelanschlag anliegt. Sicherheit muss nicht viel kosten.

Nachrüstbar.



Zahnradschlüssel ansetzen und zum Lösen der Mutter drehen (Foto links), Fixierscheibe entfernen und Sägeblatt wechseln (Foto Mitte). Dann einfach die Fixierscheibe wieder aufsetzen und fest anziehen.

Schnell, einfach, sicher, leicht: das neue Werkzeug-Spannsystem.

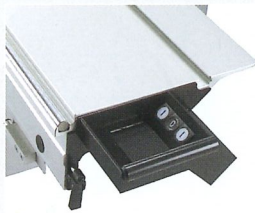
Ab sofort gibt es das neue, auf den Namen Altendorf patentierte Werkzeug-Spannsystem serienmäßig an jeder F 45. Damit kommt jetzt jeder Anwender in den Genuss des komfortablen Systems für den Sägeblattwechsel und kann mit dem gleichen Werkzeug den Vorritzer und den Spaltkeil einstellen.

Kernstück der neuen Entwicklung ist ein einheitliches System für alle drei Komponenten, das mit einem Schlüssel zum Lösen, Einstellen und Fixieren zu bedienen ist. Der vergleichsweise kleine Zahnradschlüssel greift mit hoher Kraftübertragung in die jeweilige Zahnkranzmutter und löst, bzw. fixiert die Mutter mit einem hohen Drehmoment. Eine Vorgehensweise, die jedem Handwerker vom Anziehen und Lösen des Bohrfutters seiner Bohrmaschine bekannt ist.

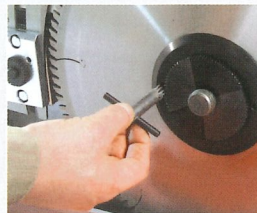
Nachrüstbar für das Hauptsägeblatt.

Neuheiten 2004:

Es ist vernünftig, ab sofort sicherer und komfortabler zu arbeiten.



Sicherheitshalber immer zur Hand: Ein-/Ausschalter am Doppelrollwagen.



Schnell, einfach, sicher, leicht: das neue Werkzeug-Spannsystem.



Sichern Sie das Werkstück: mit dem manuellen Schnellspanner.



Statt Umrechnen und Nachmessen: DUPLEX mit Maßausgleich.

Wilhelm Altendorf GmbH & Co. KG · Wettinerallee 43/45 · D-32429 Minden · Deutschland
Telefon +49 5 71 95 50-0 · Telefax +49 5 71 95 50-1 11 · www.altendorf.com · eMail: sales@altendorf.de