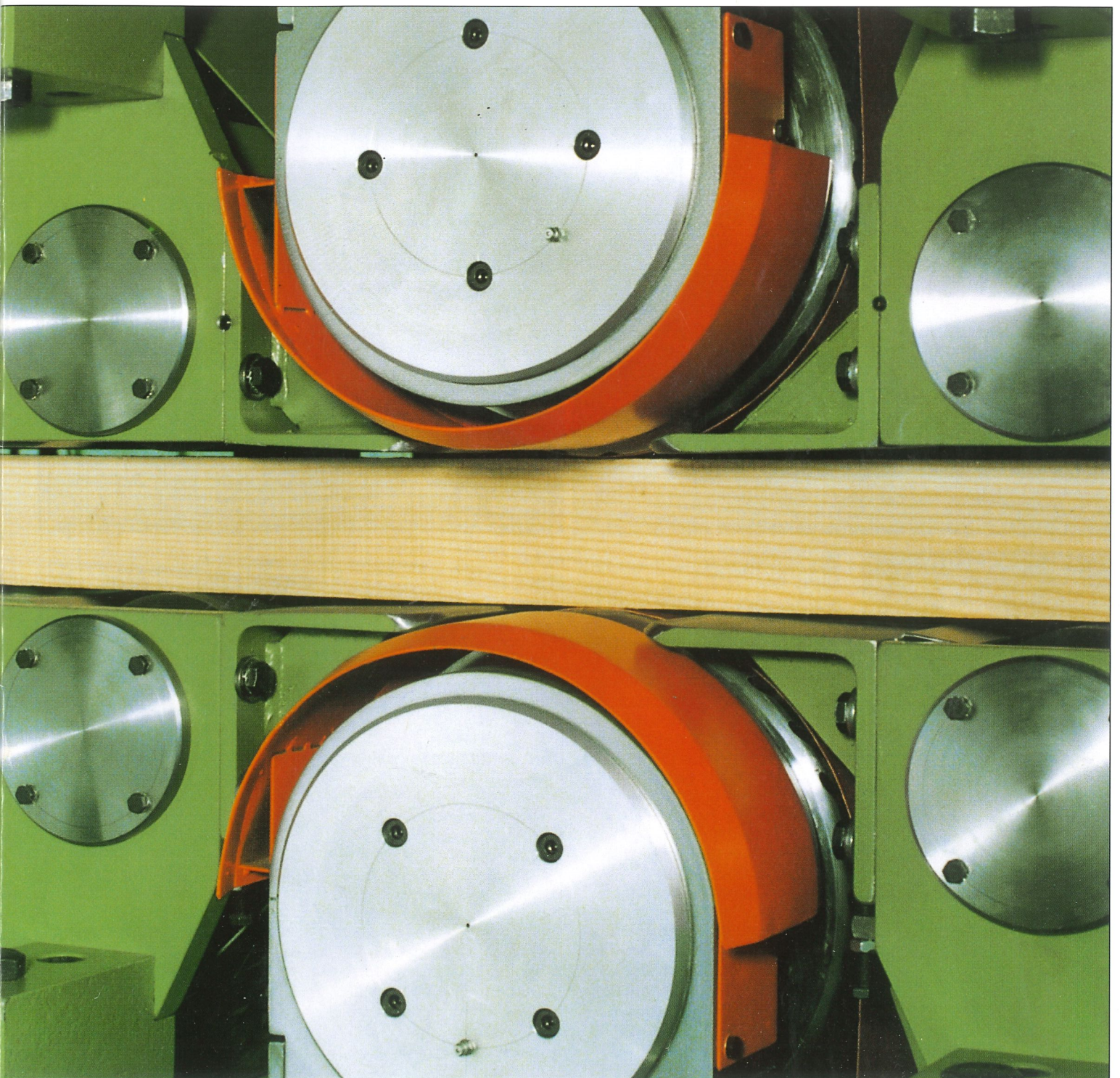


# anthon

Hochleistungsschleifen.  
Leistung vom Feinsten

High-performance sanding.  
Power at its best



# anThon

Maßstäbe.  
Leistungen, die Sie kennen sollten  
Standards.  
Services worth knowing about



**1865 - 1993.** Fast 130 Jahre ist anThon im Bereich Holzbearbeitung als Hersteller tätig. Mit der Spezialisierung auf die Kernbereiche Schleifen und Sägen haben wir im Laufe der letzten 20-30 Jahre eine Produkt- und Leistungsqualität entwickelt, die beispielhaft ist. **Der Schwerpunkt** unserer Entwicklung und Fertigung liegt bei schweren Maschinen für den industriellen Einsatz, an die außergewöhnliche Ansprüche gestellt werden. Arbeitsbreiten bis 2600 mm, Schleifgenauigkeit bis +/- 0,1 mm, extrem hoher Maschinen-Nutzungsgrad, auch im pausenlosen 3-Schicht-Betrieb sind Leistungsdaten bei denen schon viele Wettbewerber passen.

**Von dieser Qualität** und von diesem Know-how profitieren in besonderem Maße unsere Maschinen für das Handwerk.

1865 - 1993. anThon's manufacturing activities in the wood-working trade cover a span of almost 130 years. In the last 20 - 30 years, specializing in the production of calibration sanding and panel sizing machines, we have been able to develop a quality standard in our products and services that is exemplary. **Our development** and manufacturing activities have been concentrated primarily on heavy-duty machines, which are expected to fulfil unusual requirements, for industrial applications. Working widths of up to 2600 mm, sanding accuracy of +/- 0.1 mm, extremely high machine utilization ratio, even in uninterrupted 3-shift operation, these are performance figures which would cause many of our competitors to simply shake their heads. **The machines** that we make for the craftsman's trade profit to the greatest extent from this standard of quality and experience.

#### **Partnerschaft. Sicher ist sicher**

**Wer in Maschinen** und Anlagen investiert, will Sicherheit. Besonders im Service. Unsere Kunden wissen, daß wir zu unserem Wort stehen und Sie sich auf uns verlassen können.

#### **Dazu gehören im einzelnen:**

- Sofort-Service-Monteur mit weltweiter Erfahrung
- Telefonberatung
- Maschinen-Leistungs- und Serviceakten. So wissen wir immer, wann was gemacht wurde und welche Hilfe bzw. welches Ersatzteil Sie wahrscheinlich benötigen.
- Expres-Ersatzteilservice. Wir oder unsere Lieferanten liefern ohne Verzug.

#### **Partnership. Safe is safe**

**Anybody who invests** in machines and system expects reliability. Particularly when it comes to service. Our customers know that we keep our word and that they can rely on us.

#### **Our service includes:**

- On-the-spot service technicians with experience all over the world
- Telephone advice
- Machine, performance and service records so that we always know what was carried out when and can forecast which assistance or spare part you probably need
- Express spare part service. Either we or our suppliers will deliver without delay

## SAPHIR-Combi: Breitbandschleifmaschinen für den anspruchsvollen Handwerker

### SAPHIR combination unit: Wide-belt sanding machines for the demanding craftsman

#### Modellreihe SAPHIR-Combi

Die Baureihe SAPHIR-Combi ist ausgelegt für Handwerks- und Innenausbaubetriebe, die ein Höchstmaß an Oberflächenfinish erzielen wollen.

#### Combi-Aggregat

Die vordere Umlenkrolle ist als Stahlkontaktwalze für den groben Vorschleif, der Schleifschuh ist für den Nach- und Feinschliff ausgelegt. So können folgende Kombinationen erzielt werden:

1. Kontaktwalze unten/Schleifschuh oben – Kalibrieren mit der Kontaktwalze. Besonders geeignet für hohe Spanabnahme.
2. Kontaktwalze unten/Schleifschuh unten – Kalibrieren und Feinschleifen. Besonders geeignet zur Bearbeitung von Massivholz.

3. Kontaktwalze oben/Schleifschuh unten (fest) – Feinschleifen.
4. Kontaktwalze oben/Schleifschuh unten (luftgepolstert) – Feinschleifen. Besonders geeignet zum Vermeiden des Durchschleifens von Werkstückkanten bei dünnen Furnieren.

1. Contact roll at the bottom/sanding pad at the top – calibration with the contact roll. Particularly suitable for extensive chip removal.
2. Contact roll at the bottom/sanding pad at the bottom – calibration and finish-sanding. Particularly suitable when working with solid wood.

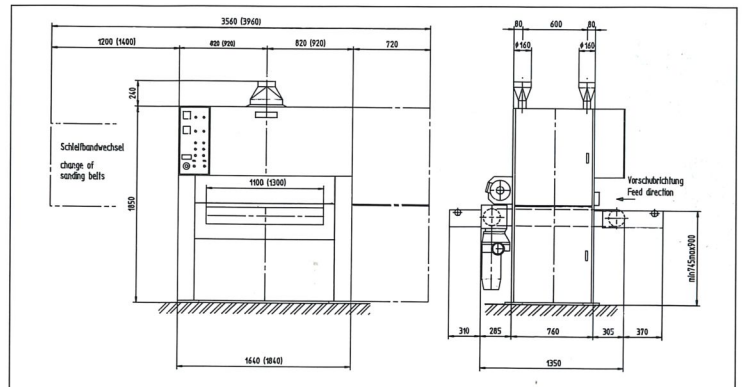
3. Contact roll at the top/sanding pad at the bottom (fixed) – finish-sanding.
4. Contact roll at the top/sanding pad at the bottom (air-cushioned) – finish-sanding. Particularly suitable if you wish to prevent through-sanding on edges when working on thin veneers.

#### SAPHIR combination range

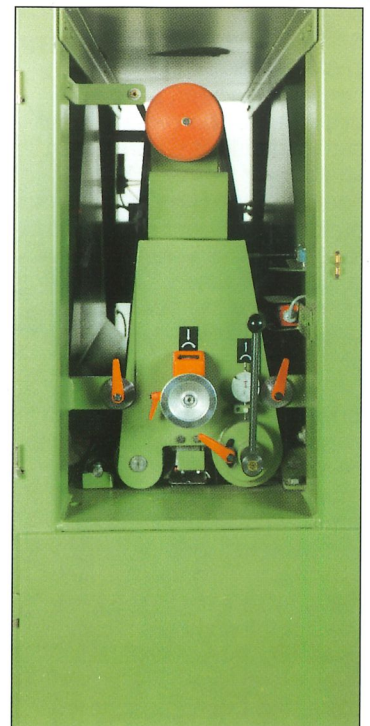
The SAPHIR combination series has been designed for craftsmen and interior finishers who wish to achieve the best surface finish possible.

#### Combination unit

The front idle roll is a steel contact roll for initial rough-sanding and calibrating workpieces, the sanding pad has been designed for finish-sanding and polishing. The following combinations are therefore possible:



Technische Daten	Technical Data	AB 1100	AB 1300
Schleifbreite	Sanding width	1100 mm	1300 mm
Schleifbandbreite	Sanding belt width	1120 mm	1320 mm
Schleifbandlänge	Sanding belt length	1900 mm	1900 mm
Werkstückdicke max.	Sanding thickness max.	155 mm	155 mm
<b>Vorschubgeschwindigkeit:</b> umschaltbar stufenlos regelbar	<b>Feed speed:</b> changeable variable	5 u. 10 m/min. 6 - 30 m/min.	5 u. 10 m/min. 6 - 30 m/min.
<b>Antriebe:</b> Schleifaggregat Vorschub, umschaltbar Vorschub, stufenlos regelbar Hoch-Tief-Verstellung Bürstenwalzenmotor	<b>Drives:</b> Sanding motor Feed, changeable Feed, variable Rise and fall motor Brush and roll motor	15 kW 0,7/1,3 kW 1,5 kW 0,37 kW 0,55 kW	18,5 kW 0,7/1,3 kW 1,5 kW 0,37 kW 0,75 kW
Preßluftanschluß Preßluftverbrauch (Steuerung) (Ausblasdüsen) Luftverbrauch/Absaugung Luftgeschwindigkeit/ Absaugung	Compressed air connection Air consumption (belt oscillation) (belt blower jets) Air consumption extraction Air speed extraction	6 bar  20 NI/min. 500 NI/min. 1,1 m³/s 26 m/s	6 bar  20 NI/min. 600 NI/min. 1,1 m³/s 26 m/s



# anthon

Präzision.  
Hochleistung für's Handwerk  
Precision.  
High performance for the craftsman

## Modellreihe

### SAPHIR und SAPHIR-L

Die SAPHIR und SAPHIR-L ist besonders für den vielseitigen Einsatz in Handwerks- und Innenausbau betriebe n geeignet. Einfache Bedienung und kurze Rüstzeiten garantieren ein rationelles Kalibrieren oder Vor- und Feinschleifen von Massivholz, Furnieren oder Lacken. Die zwei oberliegenden Schleifaggregate sind als Combi-Aggregat ausgeführt.

### Kurzbeschreibung:

Schleifbandoszillation, Kühlrippen in der Schleifwalze, stufenlose, ruckfreie Vorschubgeschwindigkeit von 5-30 m/min., digitale Maßanzeige 1/10 mm, Schleifbandkontrolle, automatische Einstellung auf Werkstückdicke, leichte Bedienung, dauerbelastbare Motoren, zusätzliche Schutzfunktionen, Sicherheitsbestimmungen nach VDE anschlussfertig installiert usw.

### SAPHIR and SAPHIR-L ranges

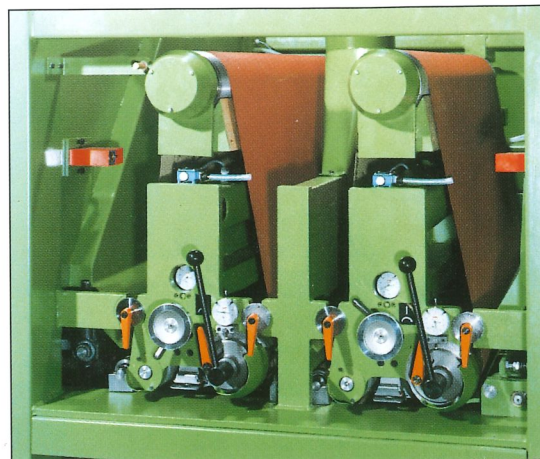
The SAPHIR and SAPHIR-L ranges have been specially designed for the versatile applications required by craftsmen and interior finishers. Simple operation and short set-up times guarantee efficient calibration or rough and finish-sanding of solid wood, veneers or lacquer finishes. The two overhead sanding aggregates make up a combination unit.

### Brief description:

Sanding belt oscillation, cooling by spiral grooved contact, continuous, jolt-free forward feed speed of 5-30 m/min, digital measurement display 1/10 mm, sanding belt monitoring, automatic adjustment to the thickness of the workpiece, easy operation, motors with continuous load capability, additional protective functions, installed ready for operation, etc.



Saphir-L



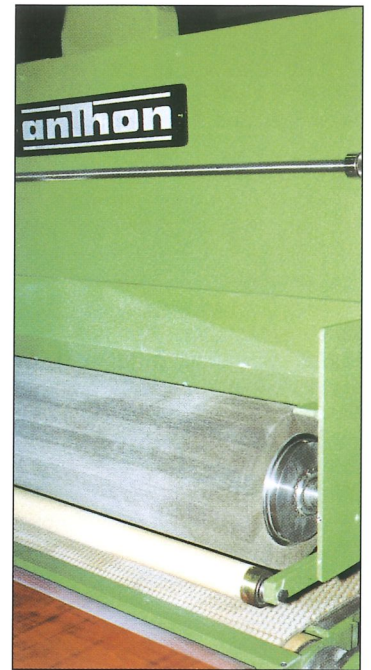
Saphir-L KK mit zwei Combiaggregaten  
Saphir-L KK with two combination units



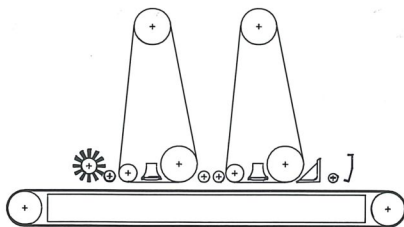
Saphir mit 3 Aggregaten, Walze und Schleifschuh  
Saphir with 3 units, roll and sanding pad

## Modellreihe Saphir, Saphir-L. Saphir, Saphir-L series.

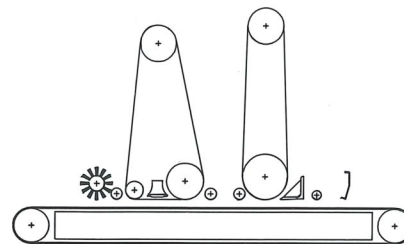
Technische Daten	Technical Data	AB 1100	AB 1300
Schleifbreite	Sanding width	1100 mm	1300 mm
Schleifbandbreite	Sanding belt width	1120 mm	1320 mm
Schleifbandlänge	Sanding belt length	1900 mm	1900 mm
Werkstückdicke max.	Sanding thickness max.	155 mm	155 mm
<b>Vorschubgeschwindigkeit:</b> umschaltbar stufenlos regelbar	<b>Feed speed:</b> changeable variable	5 u. 10 m/min. 6 - 30 m/min.	5 u. 10 m/min. 6 - 30 m/min.
<b>Antriebe:</b> 1. Schleifaggregat 2. Schleifaggregat Vorschub, umschaltbar Vorschub, stufenlos regelbar Hoch-Tief-Verstellung Bürstenwalzenmotor	<b>Drives:</b> 1. Sanding motor 2. Sanding motors Feed, changeable Feed, variable Rise and fall motor Brush and roll motor	15 kW 15 kW 0,7/1,3 kW 1,5 kW 0,37 kW 0,55 kW	18,5 kW 18,5 kW 0,7/1,3 kW 1,5 kW 0,37 kW 0,75 kW
Preßluftanschluß Preßluftverbrauch (Steuerung) (Ausblasdüsen) Luftverbrauch/Absaugung Luftgeschwindigkeit/ Absaugung	Compressed air connection Air consumption (belt oscillation) (belt blower jets) Air consumption extraction Air speed extraction	6 bar 40 NI/min. 500 NI/min. 2 m <sup>3</sup> /s 26 m/s	6 bar 40 NI/min. 600 NI/min. 2 m <sup>3</sup> /s 26 m/s



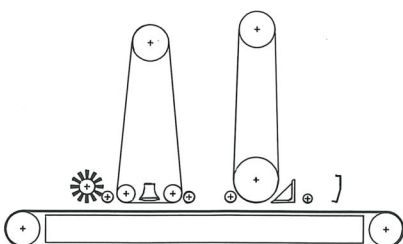
Saphir-L mit Schleifvlieswalze  
Saphir-L with Scotch Bride drum



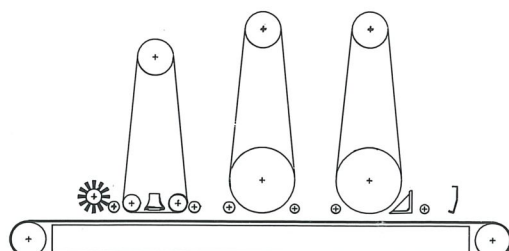
1. Saphir-L KK (Kombi/Kombi)  
1. Saphir-L KK (combination/composition)



3. Saphir-L WK (Walze/Kombi)  
3. Saphir-L WK (roll/composition)



2. Saphir-L WS (Walze/Schuh)  
2. Saphir-L WS (roll/pad)



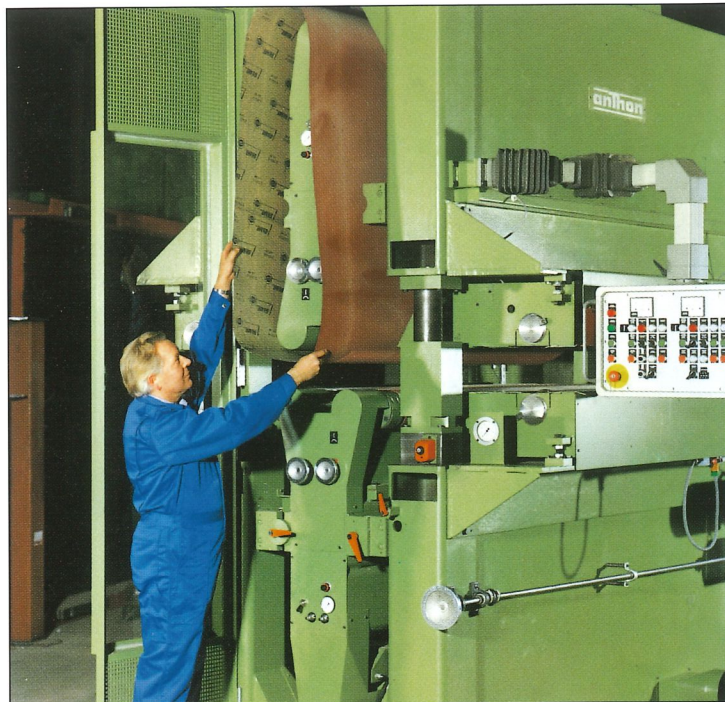
4. Saphir WWK (2 Walzen/Kombi)  
4. Saphir WWK (2 rolls/composition)

Alleskönner.  
Leistung vom Feinsten  
All-rounder.  
Power at its best

**Breitbandschleifmaschinen** mit doppelseitig oder versetzt angeordneten Aggregaten der Modell-Reihe CD oder CSD (schwere Ausführung).

**Die Maschinen** der Baureihe CD und CSD eignen sich zum Schleifen von Spanplatten, MDF-Platten, OSB-Platten, Zementplatten, Gips-Spanplatten, Gips-Faserplatten, Massivholzplatten, Tischlerplatten, Sperrholzplatten und Kunststoffplatten. Die Maschinen bieten je nach Ausrüstung alle Leistungsmerkmale einer Hochleistungs-Schleifmaschine. Die Konstruktion ist modular aufgebaut und kann den jeweiligen Anforderungen problemlos angepaßt werden. Die Maschinen sind ausbaubar bis zu 8 Schleifaggregaten oben und unten. Die Schleifköpfe sind als Walzen, Schuh oder Combi-aggregat ausgeführt. Durch die Mittelbandsteuerung werden die Schleifbänder einseitig nicht mehr gelängt und eine Faltenbildung wird verhindert. Der Antrieb der Schleifaggregate erfolgt über Kardanantriebe. Die pneumatischen Scheibenbremsen zur schnellen Abbremsung der Kontaktwalzen sind bei uns Standard. Der Vorschub besteht aus einem oben- und untenliegenden Vorschubwalzensystem.

**Die elektronische** Vorschubüberwachung verlangsamt die Vorschubgeschwindigkeit bei abnormalen Dickendifferenzen, so daß die Schleifaggregate nicht überlastet werden.



Doppelseitige Feinschleifmaschine CSD mit 2 Schleifschuhen  
Double-sided CSD finish-sanding machine with 2 sanding pads



Doppelseitige Kalibriermaschine CD mit 2 Walzen/2 Schuhen  
Double-sided CD calibrating machine with 2 rolls/2 pads

**Wide-belt sanding machines** with CD or CSD (heavy-duty version) units on both sides or offset.

**The machines** in the CD and CSD ranges are ideal for the sanding of chip board, MDF board, OSB board, composite tiles, plaster board, solid wood panels, wood core plywood, plywood panels and plastic panels. These machines offer all of the features of a high-performance sanding machine, according to the fitted equipment. They are of a modular design and can be adapted to changing requirements easily, at any time. The configuration of the machines can be upgraded to include a total of 8 sanding units top and bottom. The sanding aggregates take the form of rolls, pads or combination units. The central belt control system stops the abrasive belts from becoming stretched on one side and prevents wrinkling. The sanding units are driven by cardan transmissions. The contact rolls on our machines are equipped with fast-action pneumatic disc brakes as standard. The advance facility comprises an upper and a lower feed roll system.

**The electronic** feed monitoring system reduces the advance speed in the event of abnormal differences in thickness to ensure that the sanding units are not overloaded.

Modellreihe CD und CSD.

Doppelseitige  
Breitbandschleifmaschinen

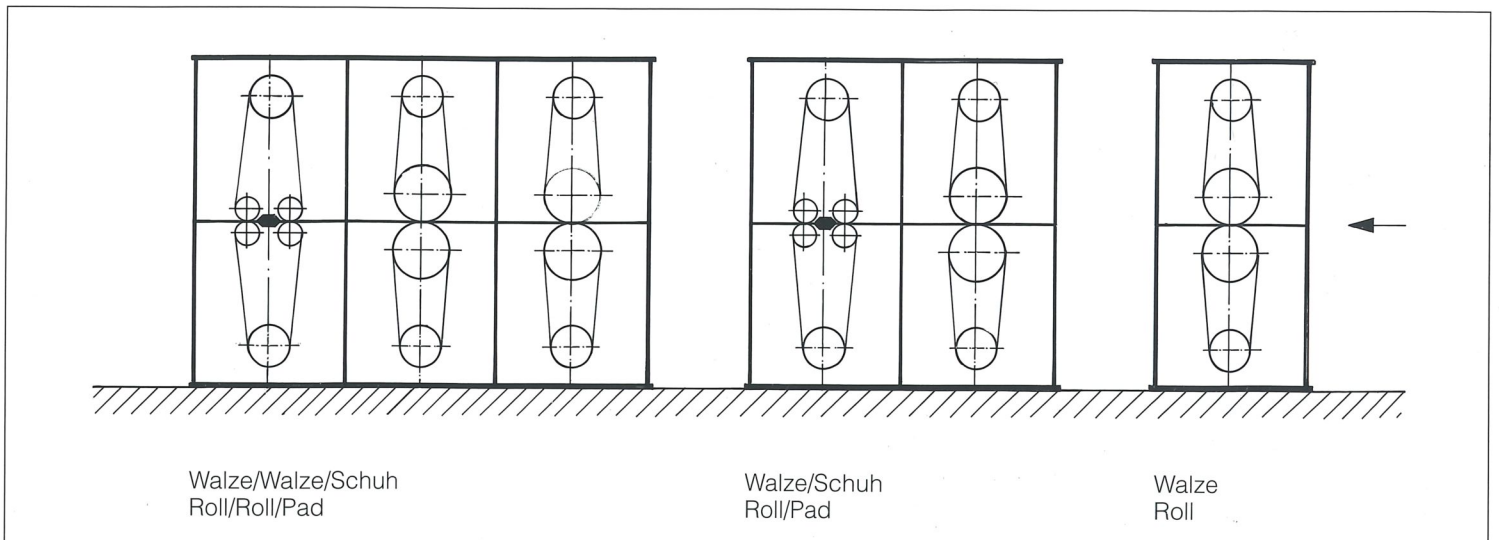
CD and CSD series.

Double-sided wide-belt sanding machines

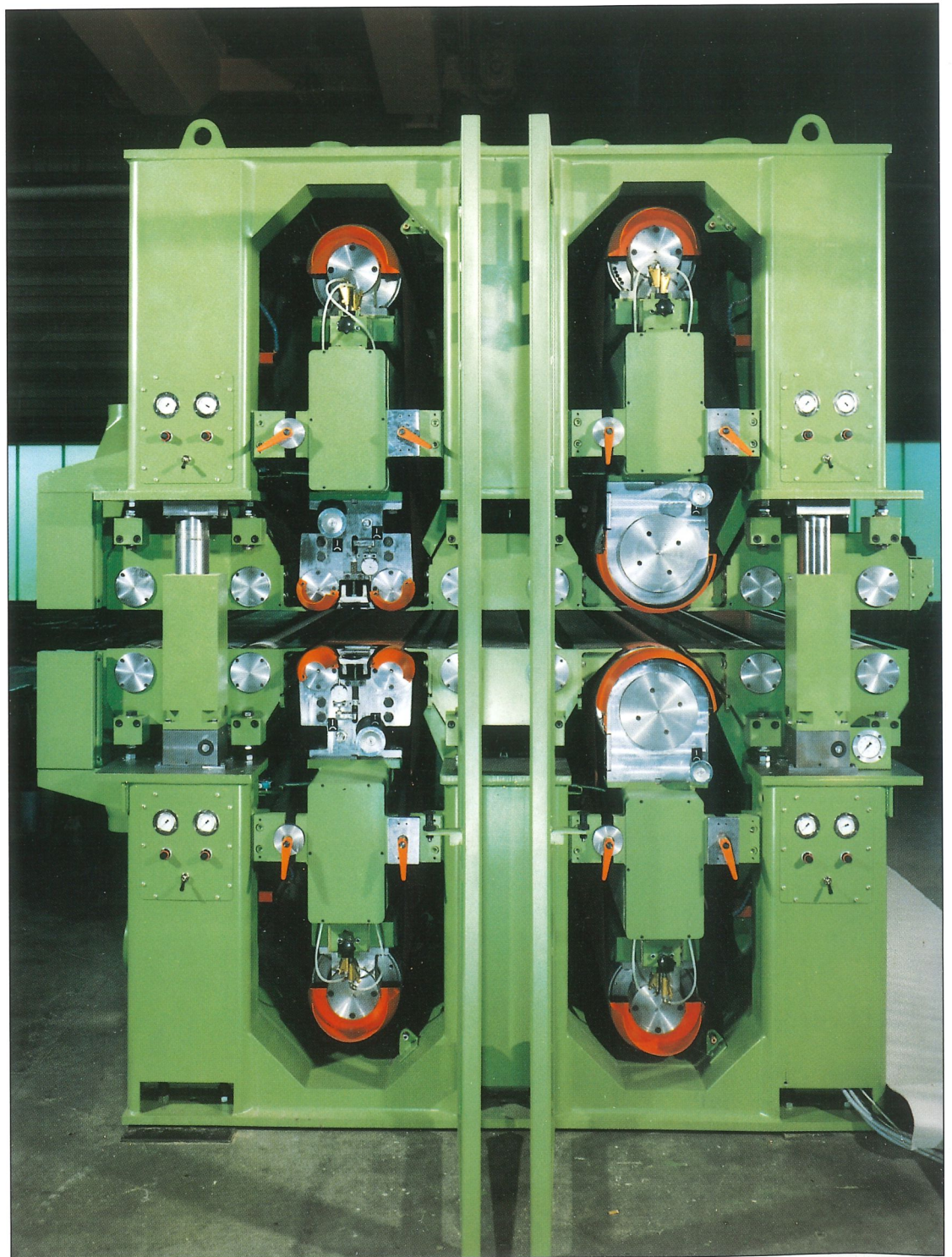
Technische Daten CD	Technical data			
Ausführung	execution		CD-2	CD-4
Schleifbreite	Sanding width	mm	1100-1550	1100-1550
Arbeitshöhe	Working height	mm	1200	1200
Schleifdicke	Sanding thickness	mm	3-155	3-155
Schleifbandlänge	Sanding beld length	mm	2500	2500
Vorschubgeschwindigkeit	Feed speed	m/min.	5-60	5-60
Schleifmotoren je	Sanding motors each	kW	30-75	30-75
GS-Vorschubmotor	DC-Feed motor	kW	5,1	6,6
Luftverbrauch	Air consumption	m <sup>3</sup> /h	17700	30400

Technische Daten CSD	Technical data			
Ausführung	execution		CSD-2	CSD-4
Schleifbreite	Sanding width	mm	1650-2650	1650-2650
Arbeitshöhe	Working height	mm	1500	1500
Schleifdicke	Sanding thickness	mm	3-155	3-155
Schleifbandlänge	Sanding belt length	mm	3150	3150
Vorschubgeschwindigkeit	Feed speed	m/min.	5-60	5-60
Schleifmotoren je	Sanding motors each	kW	55-160	55-160
GS-Vorschubmotor	DC-Feed motor	kW	7,8	11,4
Luftverbrauch	Air consumption	m <sup>3</sup> /h	35400	61200

**Schleifaggregatkombinationen:  
Sanding aggregate combinations:**



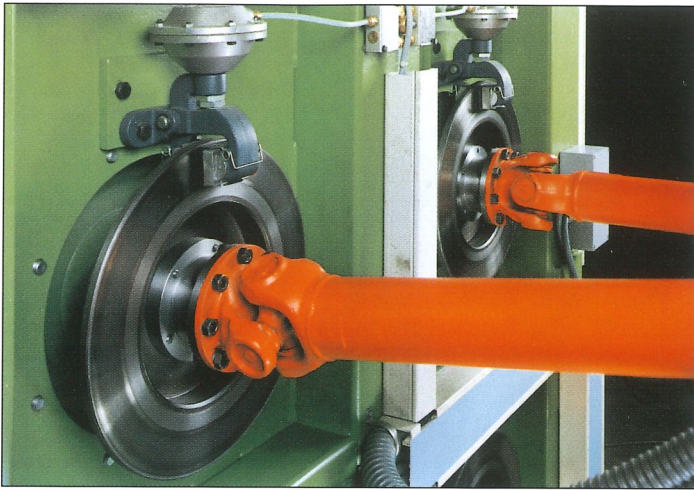
Modellreihe CSD.  
CSD series.



Doppelseitige Breitbandschleif-  
maschine mit 2 Walzen und  
2 Schuhaggregaten

Double-sided wide-belt sanding  
machine with 2 rolls and 2 pad  
units





Pneumatische Scheibenbremseinrichtung  
Pneumatic disc brake system



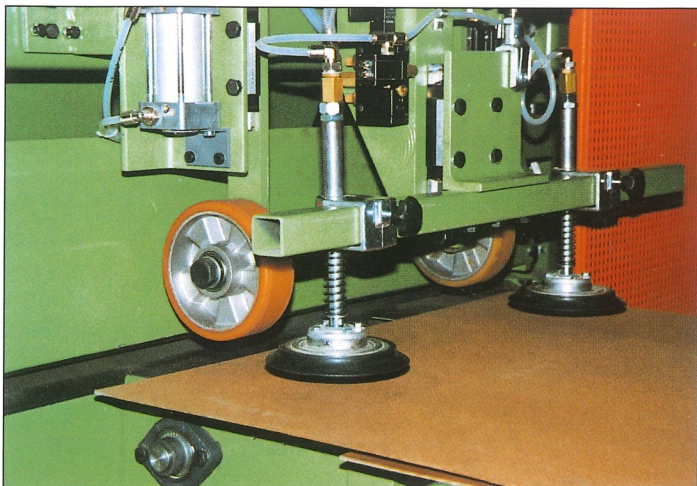
Motorträger für Antriebsmotoren der Schleifaggregate  
Motor supports to carry the sanding unit's driving motor

### Sonderausrüstung:

Die Schleifmaschinen können mit Beschick-, Abstapel- und Wendestationen sowie mit den erforderlichen Transporteinrichtungen (z. B. Rollenbahnen) zu kompletten Schleiflinien ergänzt werden, z. B. Beschickeinrichtung mit Vakuumsaugleiste und Oberdruck zum Beschicken von Hartfaserplatten.

### Special equipment:

The sanding machines can be supplemented by loading, stacking and turning stations, as well as the necessary transport equipment (e.g. roller conveyors), to produce complete sanding lines, e.g. loading station with vacuum gantry or nip roller pressure for the loading of hardboard.



## Modellreihe CM-CMO, CS-CSO. CM-CMO, CS-CSO series.

**Hochleistungs-Breitband-schleifmaschinen** der Modellreihe CM/CS kommen immer dann zum Einsatz, wenn höchste Leistung und höchste Oberflächenqualität zugleich verlangt wird. Mit diesen Maschinen sind sowohl hohe Spanabnahmen als auch Feinstoberflächen von extremer Genauigkeit zu erzielen.

**Durch die Baukastenweise** sind die Schleifaggregate universell kombinierbar. Als Typ CMWW bzw. CMOWW mit 2 Schleifwalzen, für Egalisier- und Kalibrierarbeiten; als Typ CMWS bzw. CMOWS mit Schleifwalze und Schleifschuh als Universalmaschine.

**Die Zusammenstellung** zwei Schleifschuhe, als CMSS bzw.

CMOSS erfolgt, wenn an die Oberfläche höchste Ansprüche gestellt werden.

**Kurzbeschreibung:**

Besonders schwere und schwingungsarme Rahmenbauweise, lastabhängige Elektroniksteuerung, pneumatische Bandspannung und -steuerung, Transportbänder je nach Einsatz in verschiedenen Härten, vorgesehen für Fertigungsstraßen, ausbaubar zur Schleifstraße, Stahlkontaktwalzen dynamisch und statisch ausgewuchtet, Spiralnuten in den Walzen zur Kühlung, Kompensierung der Schleifbandabnutzung durch Nachjustierung, Mittelbandsteuerung, Bandkantenschonung durch optoelektronische Bandsteuerung usw.

**High-performance wide-belt sanding machines** of the CM/CS series are the ideal solution

when high performance is required in addition to top surface quality. These machines not only offer high stock removal capacity, but can also be used to achieve extremely accurate precision surface finishes.

**The modular design** of the sanding units enables a wide range of possible combinations: the CMWW or CMOWW with 2 sanding rolls for levelling and calibration operations, or the CMWS or CMOWS with sanding roll and sanding pad, a machine for universal applications.

**Two sanding pads** can be combined to produce a CMSS or CMOSS machine to satisfy

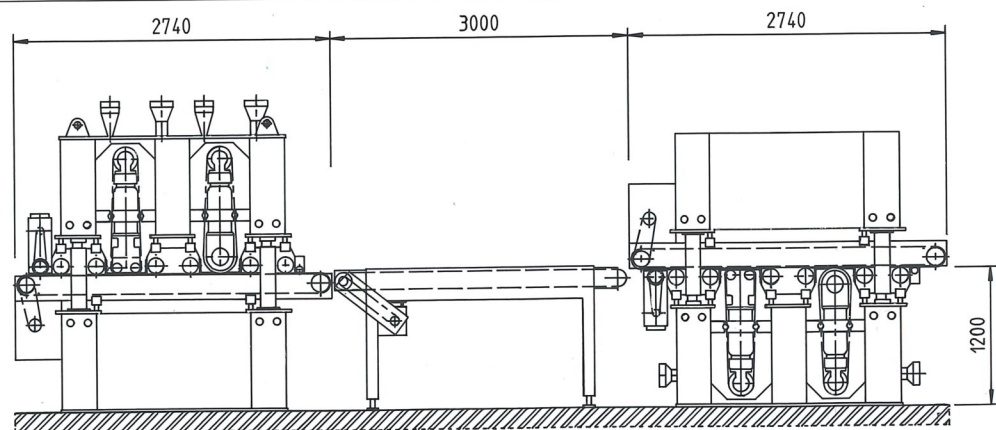
the highest demands on the surface finish.

**Brief description:**

Particularly heavy-duty, low-vibration framework construction, load-dependent electronic control system, pneumatic belt tensioning and control system; conveyor belts of various degrees of hardness to suit different applications, designed for integration into a production line, can be upgraded to produce a sanding line; dynamically and statically balanced steel contact rolls, helical grooves in the rolls for cooling; abrasive belt readjustment facility to enable wear compensation, central belt control system, optoelectronic belt control system reduces wear on the edges of the belt, etc.

Schleifstraße mit einer von unten und von oben schleifenden Maschine je mit 1 Walze und 1 Schuh

Sanding line with one machine sanding from below and one sanding from above, each equipped with 1 roll and 1 pad.



**Technische Daten**

**Technical data**

			CM/CMO	CS/CSO
Ausführung	execution		1100-1550	1650-2650
Schleifbreite	Sanding width	mm	1200	1500
Arbeitshöhe	Working height	mm	3-155	3-155
Schleifdicke	Sanding thickness	mm	2500	3150
Schleifbandlänge	Sanding belt length	mm	5-35	5-35
Vorschubgeschwindigkeit	Feed speed	m/min.	30-75	55-160
Schleifmotoren je	Sanding motors each	kW	4	5,5
GS-Vorschubmotore	DC-Feed motor	kW	15500	31000
Luftverbrauch	Air consumption	m <sup>3</sup> /h		

## Modellreihe CML, CSL. CML, CSL series.

### Breitbandschleifmaschinen Baureihe CML, CSL

Sonderschleifmaschinen für Rollen- und Plattenware zum Schleifen von Rollenware ab 0,2 mm Dicke und Plattenware in Dicken ab 0,4 bis 5 mm. Die hohe Präzision der Einzelbauteile garantieren Ihnen bei anThon Laminatschleifmaschinen Dickentoleranzen von +/- 0,02 mm bei normaler Schleifgeschwindigkeit im Dauerbetrieb bis 50° C Betriebstemperatur.

Bei den Schleifmaschinen der CML und CSL für Plattenware erreichen wir Toleranzen von 0,05 mm.

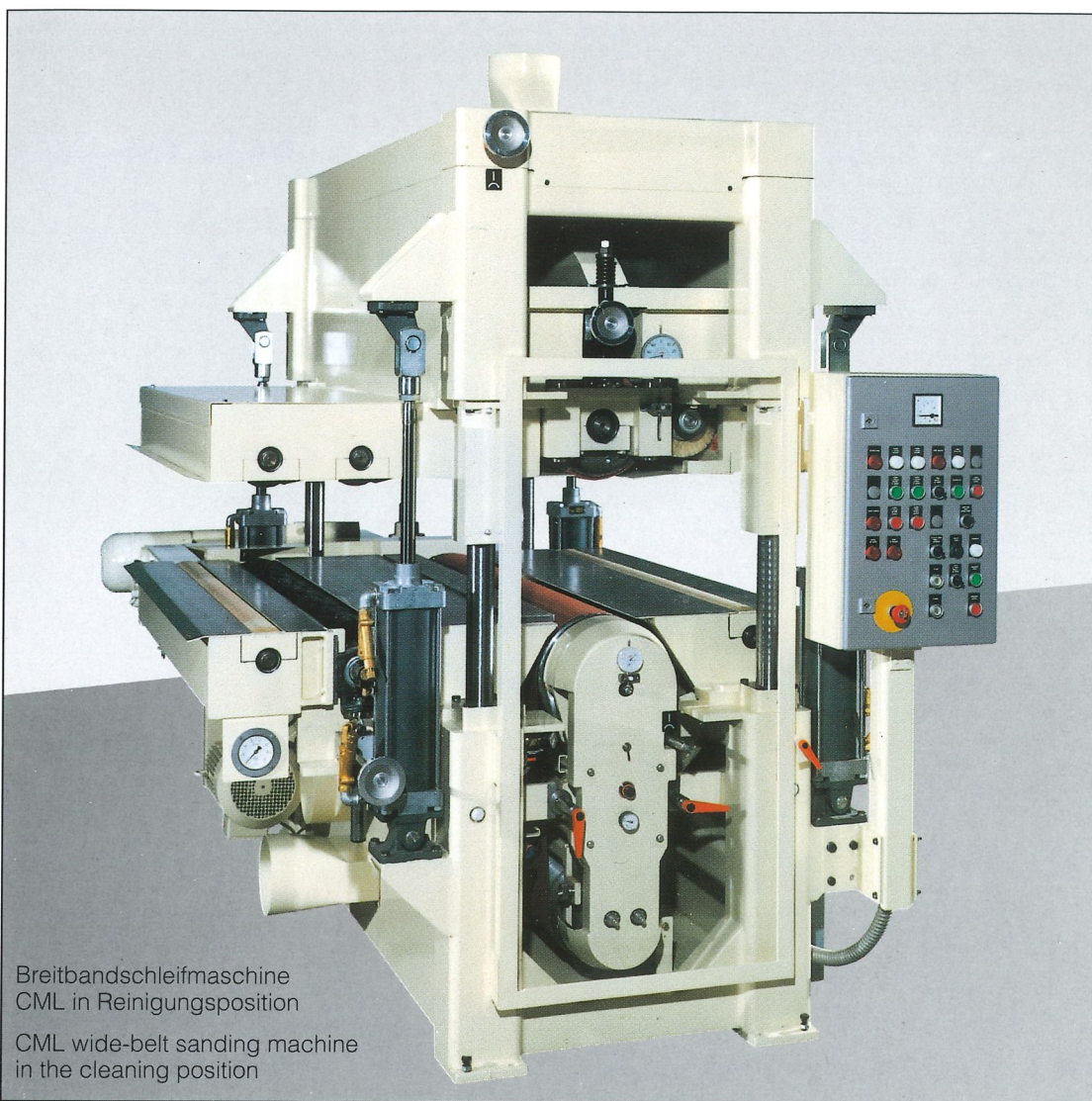
Die Konstruktion dieser Maschine für Plattenware ist speziell für das Aufräumen der Rückseite von Faserplatten, Waferboard und Hochdrucklaminaten ab 0,4 mm Dicke geeignet.

### Wide-belt sanding machines CML and CSL series

Special-purpose sanding machines for thin materials and panels, to sand reel materials of 0.2 mm thickness and above, and panels from 0.4 mm up to 5 mm thick. The high precision of the individual components in anThon's laminate sanding machines guarantees thickness tolerances of +/- 0.02 mm during continuous operation at normal sanding speed with an operating temperature of up to 50° C.

The CML and CSL sanding machines achieve tolerances of 0.05 mm for panel materials.

The design of this panelprocessing machine is ideal for abrading the reverse sides of fibre board, wafer board, and highly compressed laminates which are 0.4 mm thick and above.



Breitbandschleifmaschine  
CML in Reinigungsposition

CML wide-belt sanding machine  
in the cleaning position

Technische Daten	Technical data		
Ausführung	execution	CML	CSL
Schleifbreite	Sanding width	mm	700-1550
Arbeitshöhe	Working height	mm	930
Schleifdicke	Sanding thickness	mm	0,2-5
Schleifbandlänge	Sanding belt length	mm	1900
Vorschubgeschwindigkeit	Feed speed	m/min.	2-25
Schleifmotoren je	Sanding motors each	kW	15-30
GS-Vorschubmotor	DC-Feed motor	kW	2,5
Luftverbrauch	Air consumption	m <sup>3</sup> /h	13700
			26600

## Unser Gesamtprogramm Our complete range

- Beschickungen
  - Plattenaufteilanlagen
  - Einachssägen
  - Winkelanlagen
  - Portalsägen
  - Quersägen
  - Postformingsägen
  - Tiefenschnittsägen
  - Mehrblattkreissägen
  - Sägen mit Positionierlaser und Teach-in-Funktionen
  - Abstapelungen
  - Lufttischabstapelungen
  - Tablettabstapelungen
  - Zinkenabstapelungen
  - Streifenabstapelungen
  - Schleifmaschinen mit Arbeitsbreite bis 2600 mm von oben schleifend, von unten schleifend und doppelseitig schleifend
  - Spezialmaschinen für Laminat
  - Maschinen für die Herstellung von Holzfässern
  - Holzwollemaschinen
  - Spezialmaschinen und -anlagen
  - Metallsägen
  - Software
  - Optimierungssysteme
- Loading
  - Panel sizing systems
  - Single-axis saws
  - Angle cutting systems
  - Portal saws
  - Trim saws
  - Postforming saws
  - Deep cutting saws
  - Multiple circular saw
  - Saws with positioning laser and teach-in functions
  - Stacking systems
  - Pneumatic table stacking systems
  - Tray stacking systems
  - Strip stacking systems
  - Sanding machines with working widths of up to 2600mm, sanding from above, from below and on both sides
  - Special machines for laminated materials
  - Wooden barrel manufacturing machines
  - Wood wool machines
  - Special-purpose machines and systems
  - Metal saws
  - Software
  - Optimization systems

Technische Änderungen vorbehalten

We reserve the right to make technical modifications



anThon GmbH + Co.  
Maschinenfabrik  
Postfach 11 24  
24901 Flensburg  
Tel. 0461/5803-0  
Fax 0461/5803-40  
Teletex (17)4615858

