

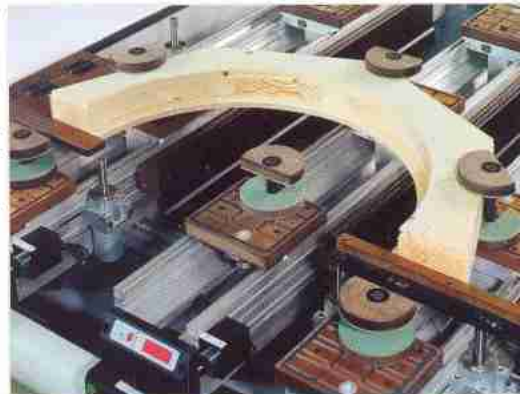
## Semplice e veloce da attrezzare *Einfach und schnell zu bestücken*

### **Uniclamp.**

Sistema di bloccaggio per la produzione di finestre. Facilmente removibile, non vincola l'utilizzo della macchina.

### **Uniclamp.**

*Spannsystem für die Fensterherstellung. Leicht zu entfernen, schränkt den Gebrauch der Maschine nicht ein.*



### **Battuta a due movimenti**

per pannelli con bordi sporgenti, ideale per pannelli impiallacciati o bilaminati.

### **Anschlag mit zwei Bewegungen**

*für Werkstücke mit hervorstehenden Kanten, ideal für überfurnierte oder laminierte Platten.*



### **Lettori digitali**

per un rapido attrezzaggio dell'area di lavoro con informazioni inviate direttamente da CN in funzione del programma di lavoro da eseguire.

### **Digitanzeigen**

*für das schnelle Rüsten des Arbeitsbereiches. Die Informationen werden direkt von der CNC-Steuerung an die Digitanzeigen übermittelt.*



Potenza e versatilità senza confronti  
*Leistung und Vielseitigkeit ohne Gleichen*



E' il centro di lavoro studiato specificamente per offrire prestazioni al top della categoria. Le molteplici configurazioni rendono Rover 27 adatta alle più svariate esigenze di produzione.

*Bearbeitungszentrum speziell für hohe Leistungen und Anforderungen. Durch zahlreiche Konfigurationen ist es unterschiedlichsten Erfordernissen anpassbar.*





Rover 27 si adatta alle varie esigenze di produzione grazie all'elevato numero di utensili presente nei magazzini (max 31) ed alle differenti configurazioni delle unità operatrici disponibili.

*Rover 27 paßt sich dank der zahlreichen Werkzeuge in den Magazinen (max. 31) und der unterschiedlichen Konfigurationen der verfügbaren Arbeitseinheiten perfekt den verschiedenen produktiven Anforderungen an.*

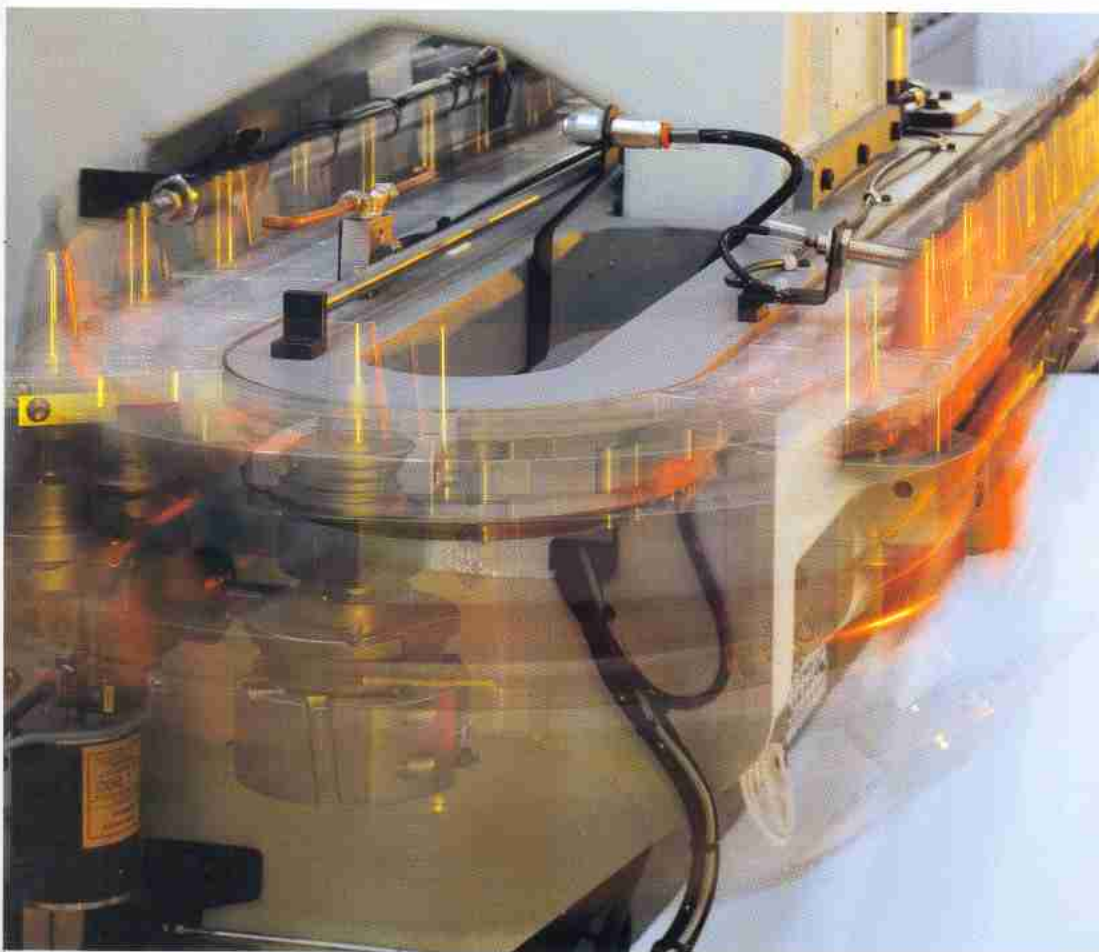


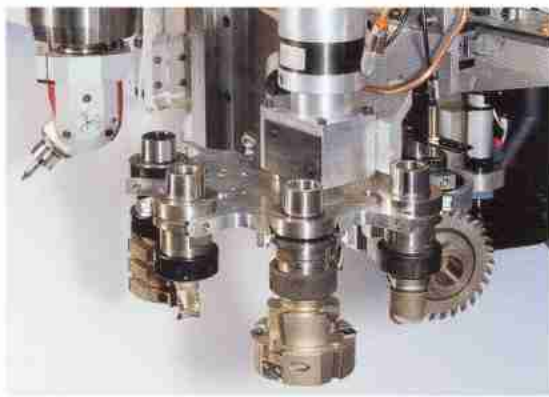
**Un plus esclusivo.**

Cambio utensili simultaneo su due gruppi operatori per un drastico abbattimento dei tempi improduttivi. La soluzione a catena, derivata dai centri di lavoro per il metallo, la protezione delle polveri e l'assenza di organi intermedi di scambio fra elettromandrino e catena rendono questo sistema estremamente robusto ed affidabile. (Cambio utensile a catena a 14/21 posizioni)

**Ein exklusiver Pluspunkt.**

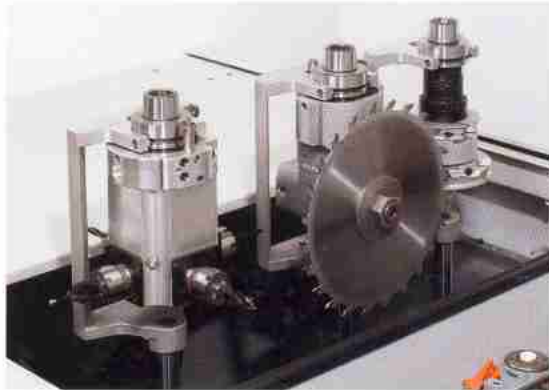
*Simultaner Werkzeugwechsel an zwei Arbeitsaggregaten für eine drastische Reduzierung der Werkzeugwechselzeiten. Das verwendete Kettensystem (welches auch bei Metallbearbeitungszentren eingesetzt wird), der Staubschutz sowie die direkte Entnahme des Werkzeugs durch die Elektroschindel aus dem Kettenmagazin, machen dieses System extrem robust und zuverlässig. (Kettenwerkzeugwechsler mit 14/21 Plätzen).*





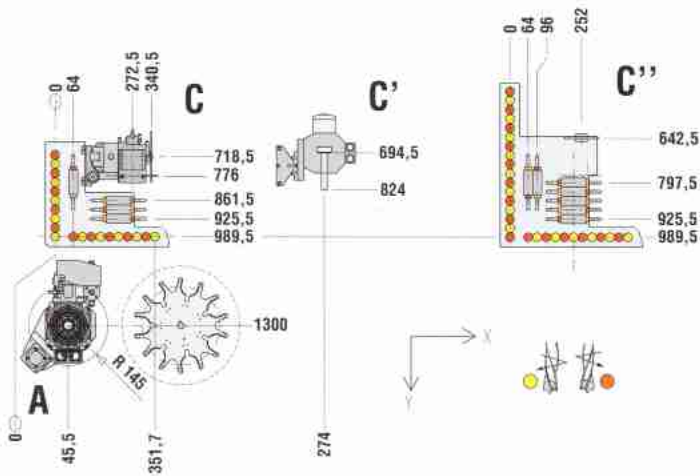
**Forare e fresare senza interruzioni**  
 Il cambio dell'utensile avviene durante la fase di foratura. (Cambio utensile a revolver a 7 posizioni).

**Bearbeitung oder Unterbrechungen.**  
 Der Werkzeugwechsel erfolgt während einer anderen Bearbeitung.  
 (Revolverwerkzeugwechsler mit 7 Plätzen).



**Cambio utensile**  
 a rastrelliera a 3 posizioni.

**Werkzeugwechsel**  
 über seitliches Werkzeugmagazin im Maschinenbett mit 3 Plätzen.

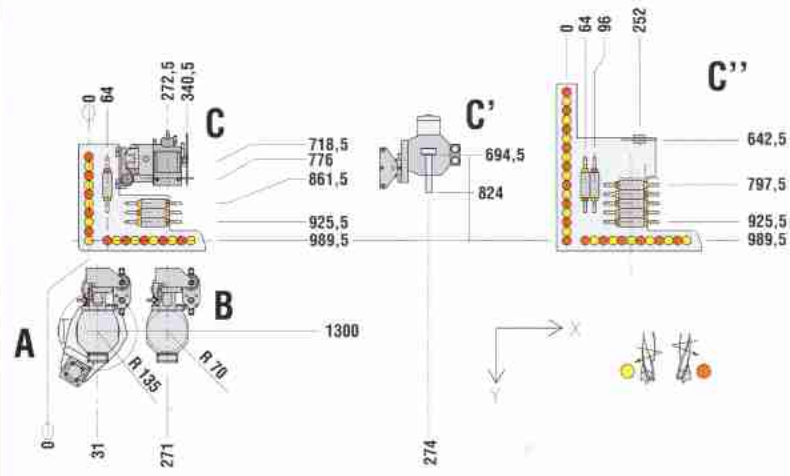


**Configurazione 1**

- Pos. A elettromandrino 7,5 / 10 kW
- Pos. C lama 160 mm 0°-90°
- Pos. C' unità di fresatura orizzontale
- Pos. C''testa a forare a 43 mandrini

**Konfiguration 1**

- Pos. A Elekterspindel 7,5 / 10 kW
- Pos. C Sägeaggregat 160 mm 0°-90°
- Pos. C' horizontal Fräsaggregat
- Pos. C''Bohreinheit mit 43 Spindeln



**Configurazione 2**

- Pos. A elettromandrino 7,5 / 10 kW
- Pos. B elettromandrino 7,5 kW
- Pos. C lama 160 mm 0°-90°
- Pos. C' unità di fresatura orizzontale pos.B
- Pos. C''testa a forare a 43 mandrini

**Konfiguration 2**

- Pos. A Elekterspindel 7,5 / 10 kW
- Pos. B Elekterspindel 7,5 kW
- Pos. C Sägeaggregat 160 mm 0°-90°
- Pos. C' horizontale Fräsaggregat Pos.B
- Pos. C''Bohreinheit mit 43 Spindeln



# Rover 27

Facile e rapida da programmare.  
*Einfach und schnell zu programmieren.*

Rover 27 è dotata di un potente controllo numerico con funzioni multitask e trasmissione dei dati completamente digitale.

*Rover 27 ist mit einer leistungsfähigen CNC-Steuerung, Multitasking und vollständig digitaler Signalübertragung ausgestattet.*

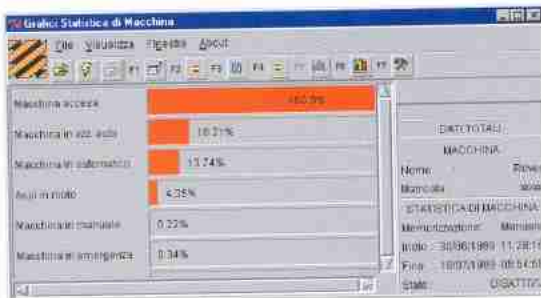


## Interfaccia operatore PC

- Video a colori da 15"
- 2 anni di garanzia mondiale
- completa compatibilità con hardware di futura generazione
- totale connettività con pacchetti gestionali e sistemi di rete reperibili sul mercato

## Bediener PC

- 15" Farbbildschirm
- 2 Jahre Garantie
- kompatibel auch zu zukünftiger Hardware
- Anbindungsmöglichkeit an marktübliche Programme und Netzwerke.

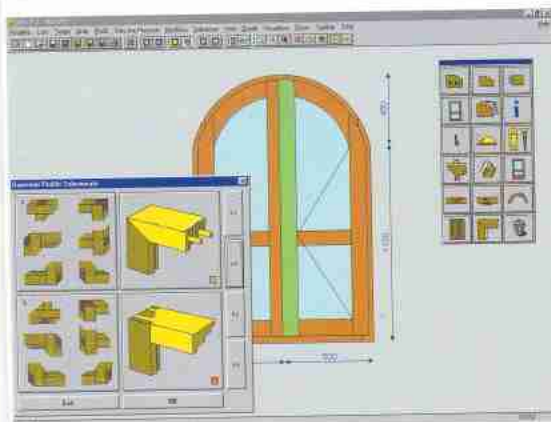


## Statistica

Programma di acquisizione automatica dati ed elaborazione indici statistici di produzione

## Statistik

*Programme zur automatischen Datenerfassung und zur Ausarbeitung von statistischen Produktionsindizes.*



## Powercam

Software di facile utilizzo dedicato alla progettazione e realizzazione di serramenti ad arco e lineari con ampia libreria di scelta dei modelli

## Powercam

*Einfach anzuwendende Software zur Projektierung von bogenförmigen oder geraden Fenstern und Türen mit großer Modellbibliothek.*

## Teleservice

- Diagnosi macchina in tempo reale
- drastica riduzione dei tempi di intervento e di fermo macchina
- aggiornamento rapido dei software applicativi
- videodiagnostica mediante telecamera (a richiesta)

## Teleservice

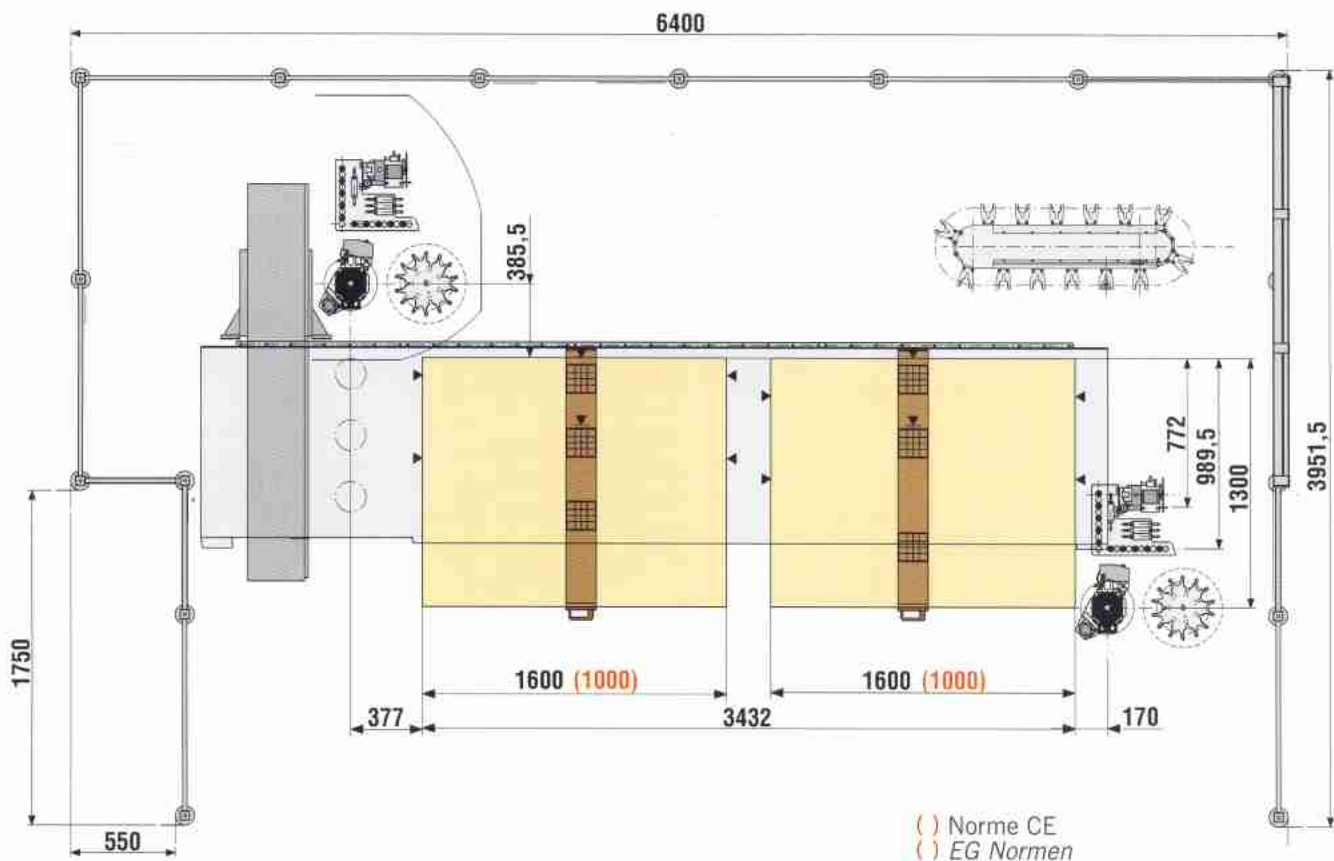
- *Diagnose der Maschine in "Echtzeit"*
- *drastische Reduzierung des Maschinenstillstands durch sofortige Eingriffsmöglichkeit*
- *schnelle Aktualisierung der Anwendungssoftware (update).*
- *Diagnose durch Videokamera (Option).*

## Precisione, affidabilità e perfetta dinamica degli assi

grazie al sistema esclusivo Mechatrolink di governo completamente digitale, totalmente immune ad interferenze tipiche dei sistemi analogici.

## Präzision, Zuverlässigkeit und perfekte Dynamik der Achsen.

*Durch das vollständig digital gesteuerte Mechatrolink-System wird, im Gegensatz zu den sonst üblichen analogen Systemen, eine vollkommene Störanfälligkeit erreicht.*



( ) Norme CE  
( ) EG Normen

Dati tecnici	Technische Angaben		Rover 27		Rover 27
Campo lavoro utile X / Y	Arbeitsbereich X / Y	mm	3.432 / 1.300	Inch	135 / 51
Passaggio pezzo	Werkstückhöhe (Durchlass)	mm	155	Inch	6
Corsa asse X / Y / Z	Achsenhub X / Y / Z	mm	3.979 / 1.685 / 250	Inch	156.6 / 66 / 9.8
Velocità assi X / Y / Z	Geschwindigkeit Achsen X / Y / Z	m/min	75 / 75 / 30	feet/min	246 / 246 / 98
<b>Unità di foratura</b>	<b>Bohreinheit</b>				
Mandrini foratura verticale	Vertikalbohrspindeln	n.	20	n.	20
Mandrini foratura orizzontale	Horizontalbohrspindeln	n.	8	n.	8
<b>Unità di fresatura 7,5 kW</b>	<b>Fräsaggregat 7,5 kW</b>				
Potenza a 7.000 rpm	Leistung bei 7.000 U/Min.	kW	6	HP	8.2
Potenza a 12.000 rpm	Leistung bei 12.000 U/Min.	kW	7,5	HP	10.2
Rotazione max ISO30/HSKF63	Max. Drehzahl ISO30/HSKF63	Rpm	24.000 / 20.000	Rpm	24.000 / 20.000
Attacchi	Aufnahmesystem	Tipo	ISO 30 / HSK F63	Type	ISO 30 / HSK F63
Dimensione codolo utensile	Durchmesser des Werkzeugschaftes	mm	6 + 25	Inch	0.23 + 1
<b>Unità di fresatura 10 kW</b>	<b>Fräsaggregat 10 kW</b>				
Potenza a 8850 rpm	Leistung bei 8.850 U/min	kW	10	HP	13.6
Rotazione max ISO30/HSKF63	Max. Drehzahl ISO30/HSKF63	Rpm	20.000	Rpm	20.000
Attacchi	Aufnahmesystem	Tipo	ISO 30 / HSK F63	Type	ISO 30 / HSK F63
Dimensione codolo utensile	Durchmesser des Werkzeugschaftes	mm	6 + 25	Inch	0.23 + 1
<b>Unità fresatura orizzontale</b>	<b>Horizontales Fräsaggregat</b>				
Potenza	Leistung	kW	3,7	HP	5
Rotazione max.	Max. Drehzahl	Rpm	18.000	Rpm	18.000
<b>Unità lama 0° / 90°</b>	<b>Sägeaggregat 0°/90°</b>				
Diametro	Durchmesser	mm	160	Inch	6,3
Potenza motore	Motorleistung	kW	3	HP	4
<b>Inverter</b>	<b>Inverter</b>	kW	11	HP	15
<b>Magazzini utensili</b>	<b>Werkzeugmagazine</b>				
Posti nei magazzini utensili	Plätze in den Werkzeugmagazinen	n.	31	n.	31
Diametro max utensile	Max. Werkzeugdurchmesser	mm	160	Inch	6.3
Pompa del vuoto	Vakuumpumpe	m <sup>3</sup> / h	100	CFM	59
Dimensioni per trasporto	Transportabmaße	cm	590 x 243 x 240 (h)	feet	19.5 x 8 x 7.9 (h)