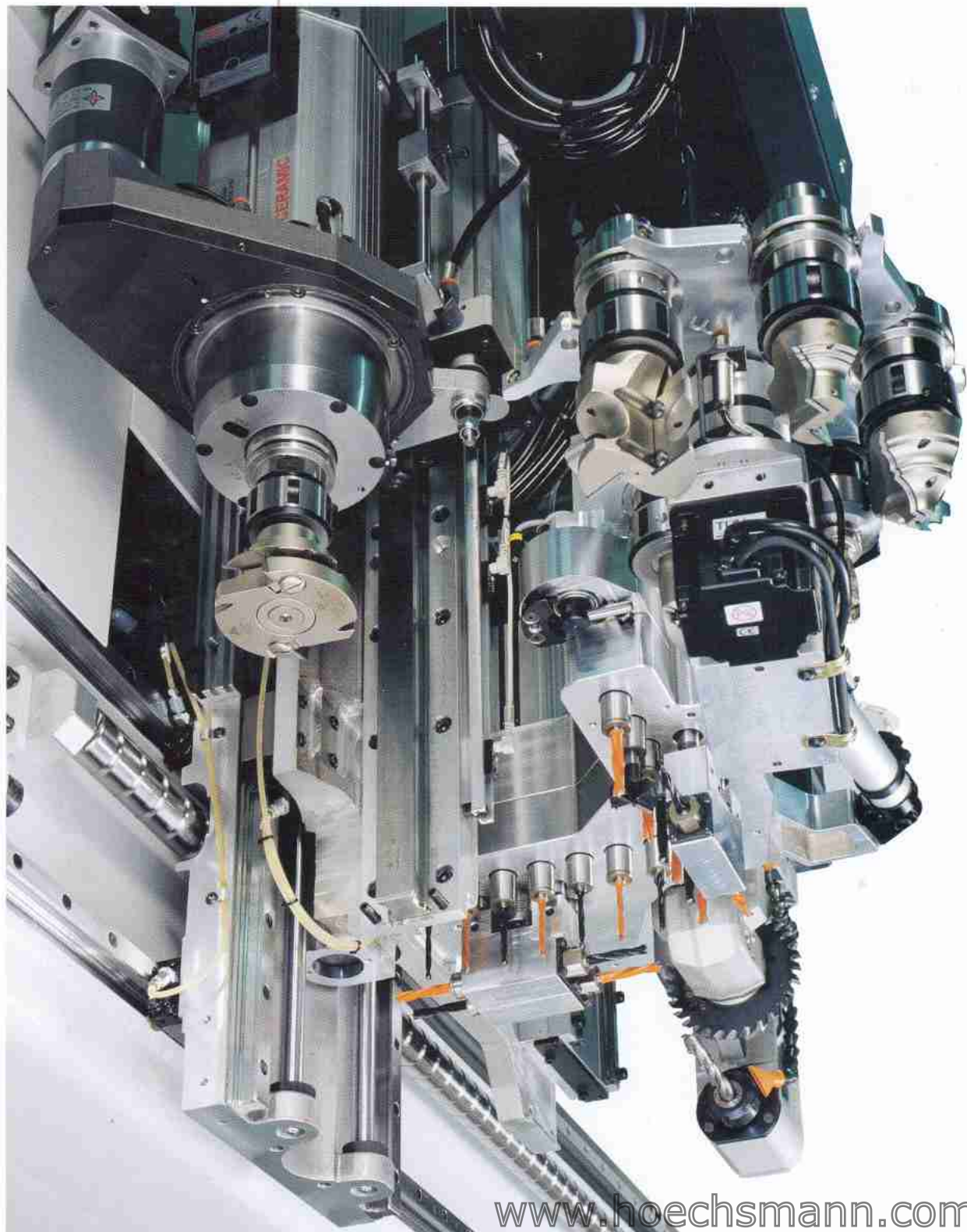


# Rover 24

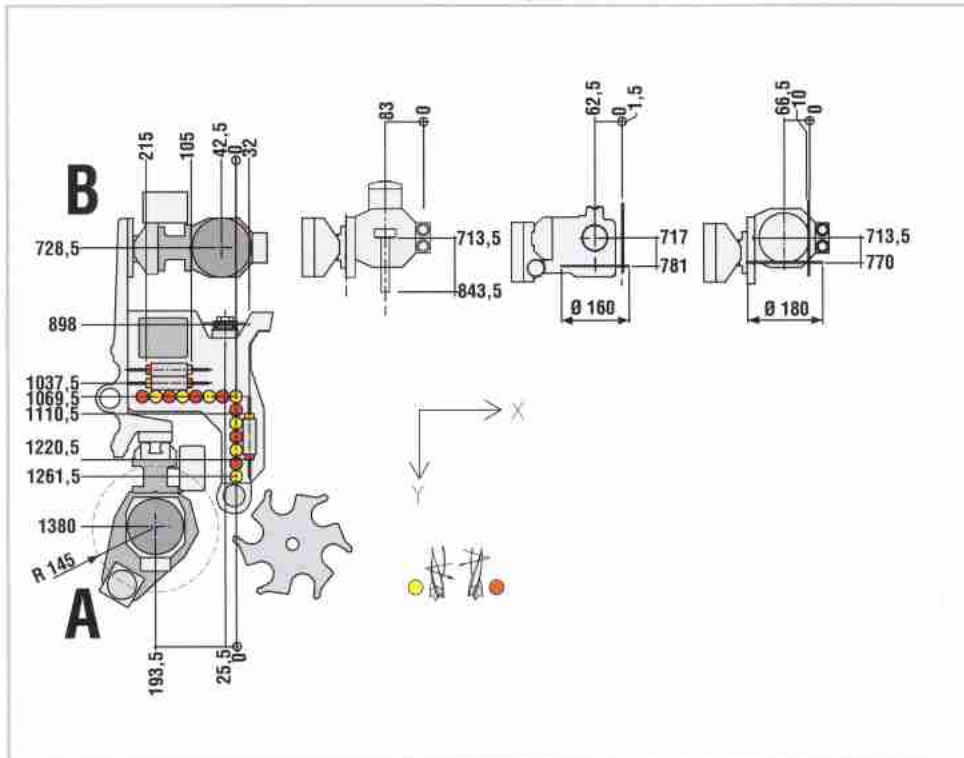
**MASSIMA CONFIGURABILITÀ PER  
OGNI ESIGENZA PRODUTTIVA**  
*MAXIMALE KONFIGURIERBARKEIT FÜR  
JEDEN PRODUKTIONSANSPRUCH*

CONFIGURAZIONE 1  
*KONFIGURATION 1*



CONFIGURAZIONE 2  
KONFIGURATION 2





### Configurazione 1

#### Pos.A

Elettromandrino 7,5 / 12 kW

#### Cambio utensile

Revolver 6/7 posizioni

#### Pos.B

Elettromandrino 7,5 / 12 kW

Lama 160 mm 0°-90°

Lama 180 mm 0°-90°

Unità di fresatura orizzontale

#### Unità di foratura

Nr. 20 mandrini con Lama diametro 120 mm

### Konfiguration 1

#### Pos.A

Elektrospindel 7,5 / 12 kW

#### Werkzeugwechsel

Revolver 6/7 Positionen

#### Pos.B

Elektrospindel 7,5 / 12 kW

Sägeaggregat 160 mm 0°-90°

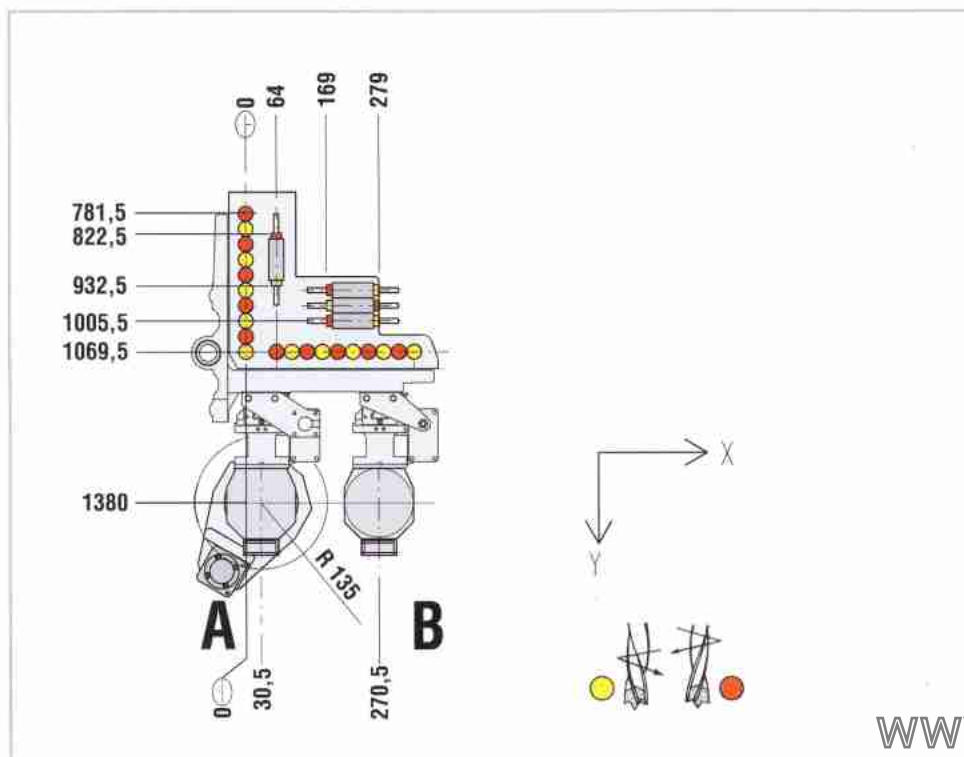
Sägeaggregat 180 mm 0°-90°

Horizontale Fräseinheit

#### Bohreinheit

20 Spindel mit Sägeaggregat

Durchmesser 120 mm



### Configurazione 2

#### Pos.A

Elettromandrino 7,5 / 12 kW

#### Pos.B

Elettromandrino 7,5 / 12 kW

#### Unità di foratura

Nr. 28 mandrini

### Konfiguration 2

#### Pos.A

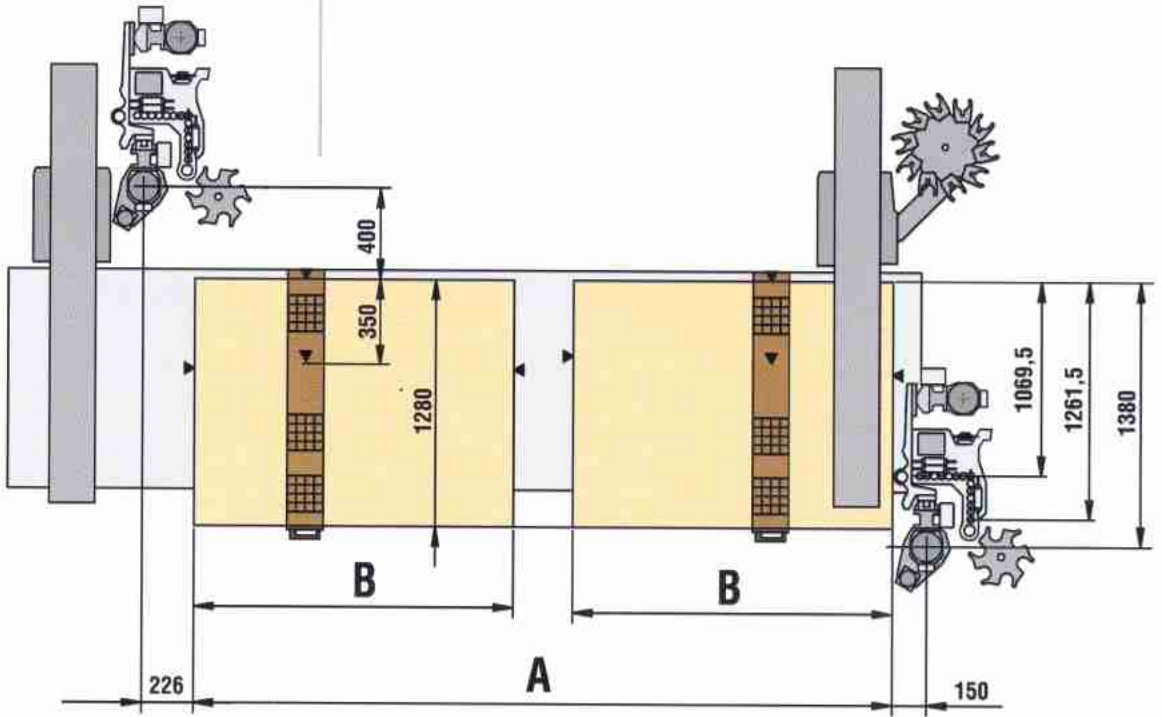
Elektrospindel 7,5 / 12 kW

#### Pos.B

Elektrospindel 7,5 / 12 kW

#### Bohreinheit

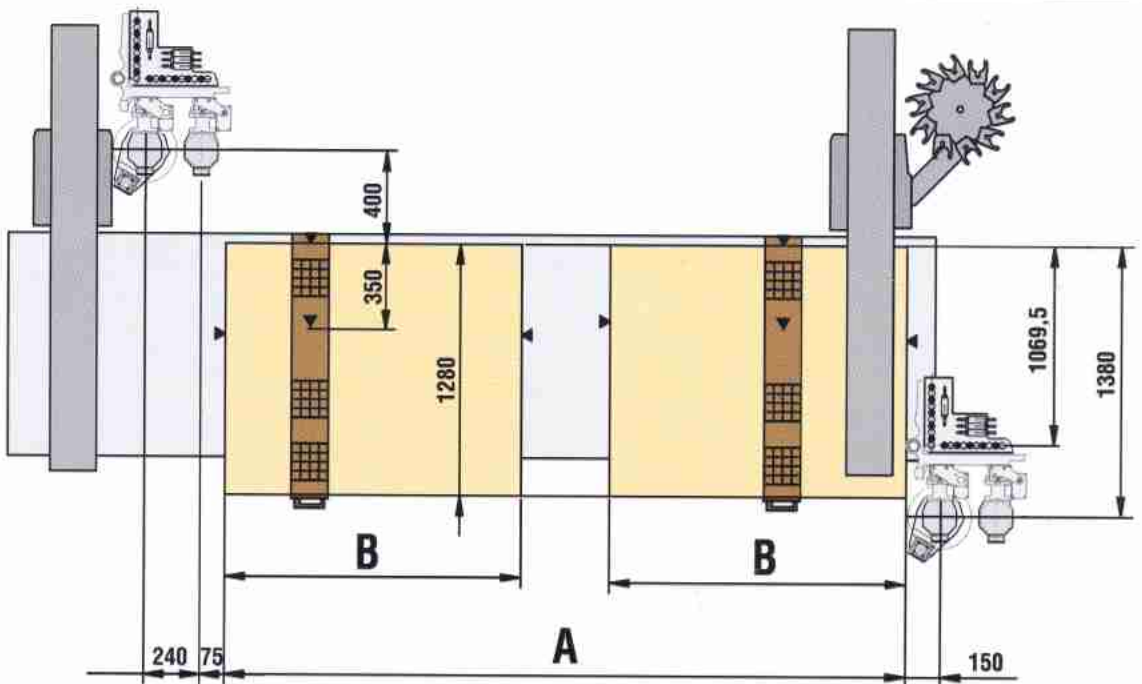
28 Spindel



	S	L	XL
A (mm)	3060	4500	6170
B (mm)	1400	2120	2955

	S	L	XL
A (mm)	3060	4500	6170
B (mm)	975	1665	2500

Configurazione 1  
Konfiguration 1



	S	L	XL
A (mm)	2971	4500	6170
B (mm)	1311	2120	2955

	S	L	XL
A (mm)	2971	4500	6170
B (mm)	886	1665	2500

Configurazione 2  
Konfiguration 2



### **Veloce e capiente.**

Cambio utensile in grado di ospitare aggregati ed utensili di grandi dimensioni indispensabili per lavorazioni complesse e grosse asportazioni (Cambio utensile a revolver a 10 posizioni).

*Schnelles Werkzeugwechsellmagazin, welches auch für die Aufnahme von Winkelaggregaten und Werkzeugen mit großen Durchmessern geeignet ist. (Revolverwerkzeugwechsler mit 10 Plätzen).*

### **Forare e fresare senza interruzioni**

Montato sul carro Z consente il cambio utensile mentre la macchina esegue altre operazioni riducendo i tempi di lavorazione (Cambio utensile a revolver a 6/7 posizioni).

### **Bearbeitung ohne Unterbrechungen.**

*Die Montage des Werkzeugwechsellmagazins an der Bearbeitungseinheit ermöglicht einen Werkzeugwechsel während einer anderen Bearbeitung (z.B. Bohren oder Nuten). Dadurch werden die Bearbeitungszeiten drastisch reduziert. (Revolverwerkzeugwechsler mit 6/7 Plätzen).*





Fissare e rimuovere scomode attrezzature, sono problemi che appartengono al passato.

L'innovativo piano di lavoro ATS (Advanced Table-setting System) è un brevetto esclusivo Biesse.

Consente di bloccare rapidamente pezzi di qualsiasi forma e dimensione e di ridurre drasticamente i tempi di attrezzaggio.

*Das Montage und Demontage von umständlichen Spannvorrichtungen ist ein Problem, das der Vergangenheit angehört.*

*Der innovative Arbeitstisch ATS (Advanced Table-setting System) ist ein exklusives Patent der Firma Biesse. Dieses System ermöglicht ein schnelles Spannen der Werkstücke jeder Form und Größe, dadurch werden die Rüstzeiten drastisch reduziert.*



# Rover 24

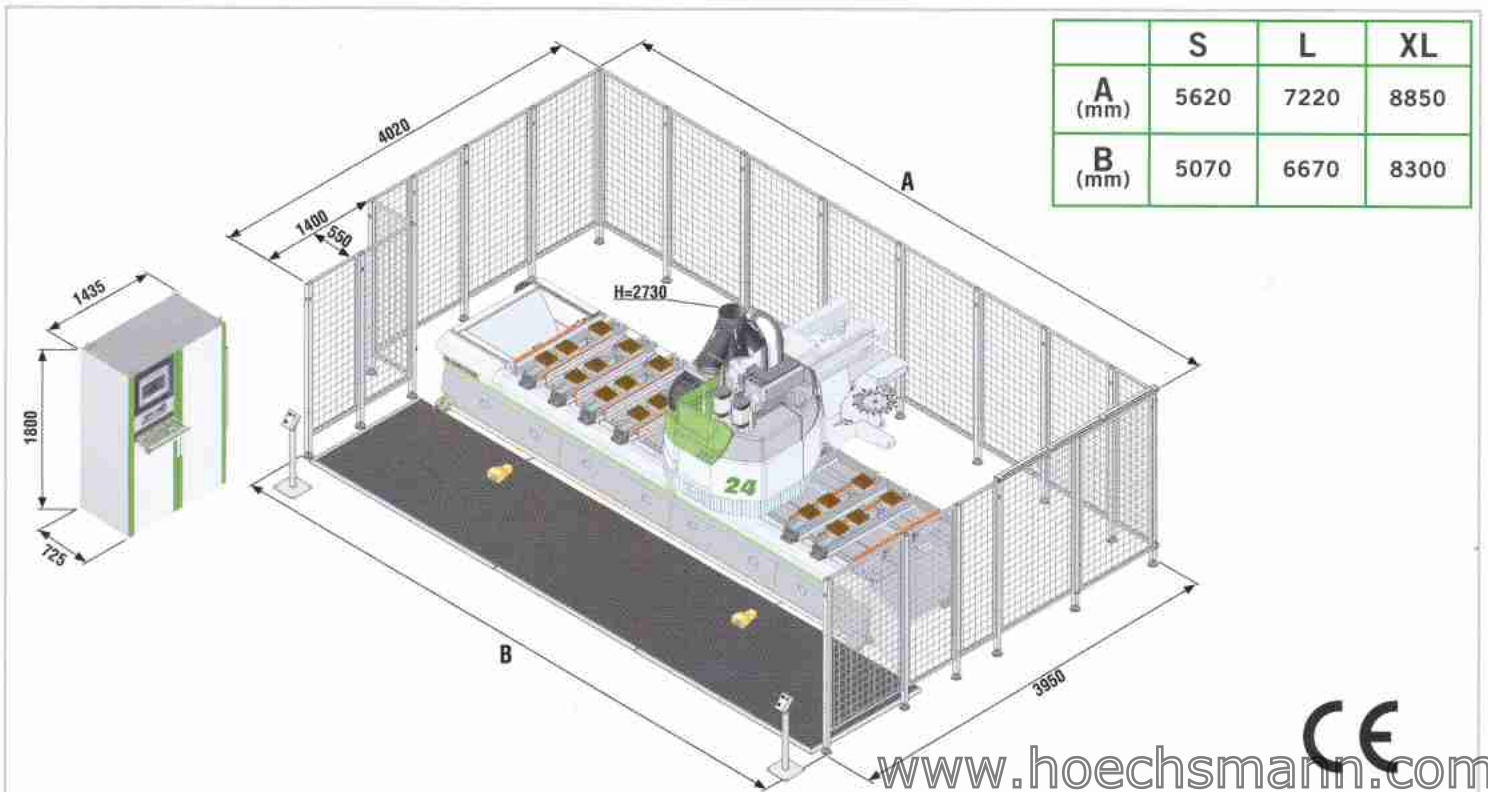
## SICUREZZA SENZA COMPROMESSI SICHERHEIT OHNE KOMPROMISSE

Biesse ha recepito scrupolosamente le indicazioni riportate nella Direttiva Macchine 89/392 relativamente alla sicurezza dell'ambiente di lavoro ed all'ergonomia dell'operatore.

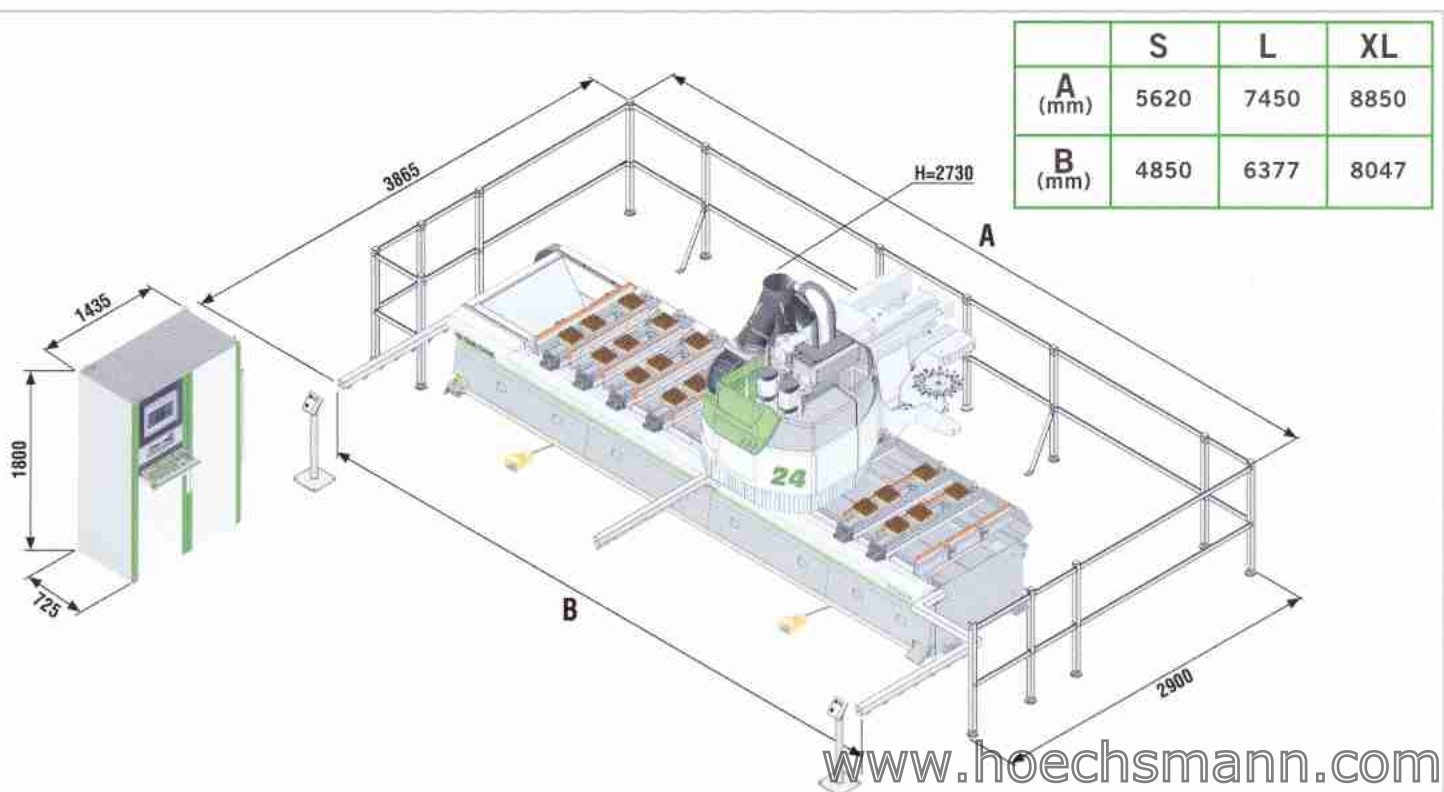
*Biesse hat die in den Maschinenrichtlinie CE-Norm 89/392 aufgeführten Anweisungen in Bezug auf die Sicherheit der Arbeitsumgebung und der Bedienerergonomie gewissenhaft umgesetzt.*



Rover 24 in allestimento CE  
*Rover 24 in CE-Ausstattung*



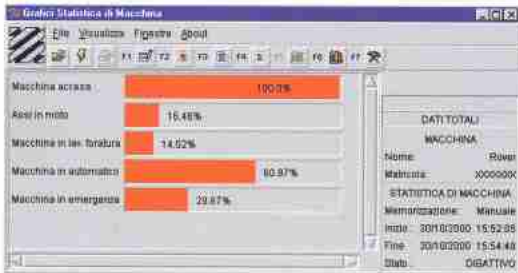
<b>CAMPO DI LAVORO</b>	<b>ARBEITSBEREICH</b>		<b>CONF.1</b>	<b>CONF.2</b>		<b>CONF.1</b>	<b>CONF.2</b>
X-versione S	X-Version S	mm	3060	2971	inch.	120.5	117
X-versione L	X-Version L	mm	4500	4500	inch.	177	177
X-versione XL	X-Version XL	mm	6170	6170	inch.	243	243
Y	Y	mm	1380	1380	inch.	54.3	54.3
Passaggio pezzo	Werkstückhöhe (Durchlass)	mm	155	155	inch.	6.1	6.1
Corsa asse X-versione S	Achsenhub X-Version S	mm	3436	3436	inch.	135.3	135.3
Corsa asse X-versione L	Achsenhub X-Version L	mm	4965	4965	inch.	195.5	195.5
Corsa asse X-versione XL	Achsenhub X-Version XL	mm	6635	6635	inch.	261.2	261.2
Corsa asse Y	Achsenhub Y	mm	1780	1780	inch.	70.1	70.1
Corsa asse Z	Achsenhub Z	mm	250	250	inch	9.9	9.9
Velocità assi X / Y / Z	X / Y / Z Achsengeschwindigkeit	m/min	100/100/30		feet/min.	328/328/98	
<b>UNITÀ DI FORATURA</b>	<b>BOHREINHEIT</b>						
Mandrini foratura verticale	Vertikalbohrspindeln	n.	14	20	n.	14	20
Mandrini foratura orizzontale	Horizontalbohrspindeln	n.	6	8	n.	6	8
Potenza motore	Motorleistung	kW	3	1.7	HP	3.4	2.3
Diametro Gruppo lama	Durchmesser Sägeaggregat	mm	120		Inch.	4.7	
Potenza motore lama	Motorleistung der Sägeaggregat	kW	3		HP	3.4	
<b>UNITÀ DI FRESATURA</b>	<b>FRÄSAGGREGAT</b>						
Attacchi	Aufnahmesystem	Tipo	ISO 30 / HSK F63		Type	ISO 30 / HSK F63	
Rotazione max ISO30/HSKF63	Max. Drehzahl ISO30/HSKF63	Rpm	24.000 / 20.000		Rpm	24.000 / 20.000	
Dimensione codolo utensile	Durchmesser des Werkzeugschaftes	mm	6 ÷ 25		Inch.	0.23 +1	
<b>UNITÀ FRESATURA ORIZZONTALE</b>	<b>HORIZONTALE FRÄSAGGREGAT</b>						
Rotazione max	Max. Drehzahl	Rpm	18.000		Rpm	18.000	
<b>UNITÀ LAMA 0°-90°</b>	<b>SÄGEAGGREGAT 0°/90°</b>						
Diametro	Durchmesser	mm	180		Inch.	7.1	
<b>UNITÀ LAMA 0°-90°</b>	<b>SÄGEAGGREGAT 0°/90°</b>						
Diametro	Durchmesser	mm	160		Inch.	6.3	
<b>INVERTER</b>	<b>INVERTER</b>						
<b>MAGAZZINI UTENSILI</b>	<b>WERKZEUGMAGAZINE</b>						
Posti nei magazzini utensili	Plätze in den Werkzeugmagazinen	n.	17	10	n.	17	10
Diametro max utensile	Max. Werkzeugdurchmesser	mm	160		Inch.	6.3	
Pompa del vuoto	Vakuumpumpe	m³/h	100		CFM	59	
<b>DIMENSIONI PER TRASPORTO</b>	<b>TRANSPORTMABE</b>						
versione S	Version S	cm	510 X 220 X 240 (h)		feet	16.7 X 7.2 X 7.9 (h)	
versione L	Version L	cm	654 X 238 X 244 (h)		feet	21.4 X 7.2 X 7.9 (h)	
versione XL	Version XL	cm	821 X 238 X 244 (h)		feet	26.9 X 7.2 X 7.9 (h)	





Rover 24 è dotata di un potente controllo numerico che unisce alte prestazioni ad una grande semplicità d'utilizzo. L'esclusivo sistema **Mechatrolink** di governo digitale degli assi garantisce precisione ed affidabilità eliminando le interferenze tipiche dei sistemi analogici.

*Rover 24 ist mit einer leistungsfähigen numerischen Steuerung mit Multitask-Funktionen ausgestattet. Das exklusive System **Mechatrolink** mit digitaler Achsensteuerung garantiert Präzision und Zuverlässigkeit, da es die für analoge Systeme typischen Interferenzen beseitigt.*



### Statistica

Permette il monitoraggio della produttività e la manutenzione programmata, grazie all'acquisizione automatica dei dati relativi alla produzione ed alle ore di lavoro dei componenti macchina.

### Statistik

*Dank der automatischen Erfassung der Produktions- und der Arbeitsstunden der einzelnen Maschineneinheiten kann so eine Überwachung der Daten der Produktivität erfolgen. Ausserdem werden hier die gesteuerten Wartungszyklen visualisiert.*

### Software per la lavorazione di serramenti

E' uno strumento di facile utilizzo dedicato alla progettazione e realizzazione di serramenti ad arco e lineari con ampia libertà di scelta dei modelli.

### Software für die Bearbeitung von Fenstern und Türen

*Es handelt sich um ein einfach anzuwendendes Softwarepaket, das der Planung und Realisierung von bogenförmigen oder linearen Fenstern und Türen gewidmet ist.*



### NC 500

Controllo numerico dotato di un PC di interfaccia utente con sistema operativo Windows per garantire la massima semplicità di utilizzo. Questa soluzione offre una totale connettività con sistemi di rete reperibili sul mercato. Il PC viene fornito con 2 anni di garanzia in tutto il mondo e scheda di rete di serie.

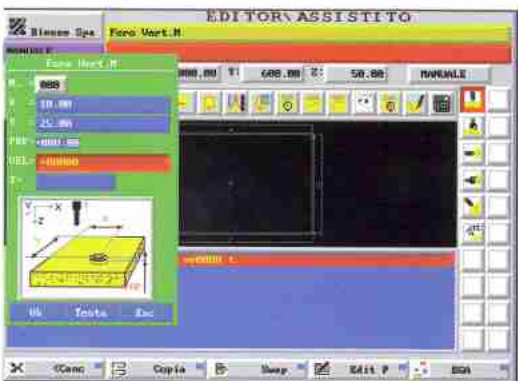
E' fornito di un'editor assistito per la programmazione parametrica delle lavorazioni. Integra funzioni Cad per la definizione dei profili e permette l'importazione di file in formato dxf e cid. E' possibile definire la posizione dei piani di lavoro tramite il mouse ed inviarla direttamente alla macchina.

E' possibile l'utilizzo di un lettore codice a barre per l'attivazione automatica dei programmi.

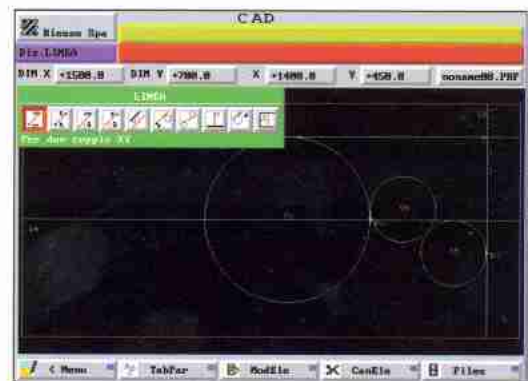
### NC 500

*Diese numerische Steuerung ist mit einem PC mit dem Betriebssystem Windows als Bedienerchnittstelle ausgestattet, um einen äußerst einfachen Gebrauch zu garantieren. Diese Lösung bietet Anschlussmöglichkeiten an die auf dem Markt bekannten Netzwerksystemen. Der PC wird mit einer weltweiten Garantie von 2 Jahren und mit einer serienmäßigen Netzwerkkarte geliefert. Es wird ein Editor für die Parameterprogrammierung der Bearbeitungen geliefert. Er ergänzt die Cad-Funktionen, um die zur Bearbeitung benötigten Daten, und ermöglicht es, Dateien im Format dxf und cid zu importieren.*

*Die Position der Sauger und Spannvorrichtungen kann mit Hilfe der Maus definiert und direkt an die Maschine übermittelt werden. Es ist möglich, eine Lesegerät für Barcodes zu benutzen, um die Programme automatisch abuarbeiten.*



Ambiente editor per foratura e fresatura  
Editor für Bohren und Fräsen



Cad con interfaccia utente  
CAD mit ait den Funktionen der technischen Zeichnung