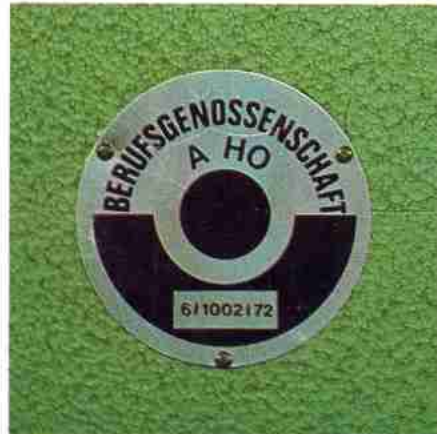
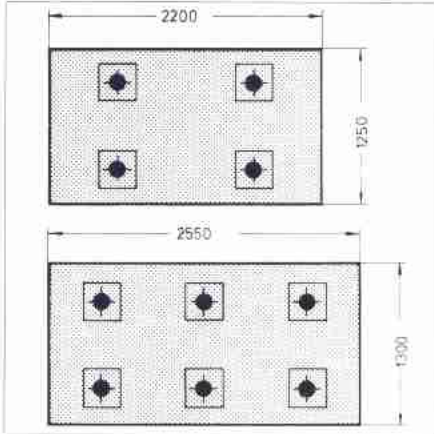
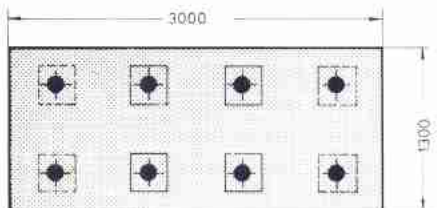


Serienfertigung:

- schnelle Liefermöglichkeit
- günstiger Preis



● **Größtmögliche Arbeitssicherheit** durch Berücksichtigung der Vorschriften des VDE und der Berufsgenossenschaften (Prüfplakette durch Berufsgenossenschaft erteilt). **Rundumsicherung** und sinnvolle Abschirmung von Gefahrenpunkten innerhalb des Arbeitsbereiches.



Praxisnahe Modell-Auswahl und wirtschaftliche Ausstattung

- rationeller Energieeinsatz
- günstige Relation Fläche – Druck
- schnelle Aufstellung
- einfache Inbetriebnahme

● Pressenkörper in geschweißter Ausführung. Statisch in sich geschlossen und verwindungsfrei. **Preßtische mit geschlossenen Stahlplatten abgedeckt** und nach dem Schweißen genau bearbeitet. 4-seitige Beschickungsmöglichkeit in voller Breite und Länge. Große Preßraumhöhe – **Einbaumöglichkeit von 2 weiteren Heizplatten.**

● **Gleichmäßige Druckverteilung** über die ganze Fläche durch Einbau von 4, 6 oder 8 Preßkolben, entsprechend den Standardflächen von 2200 x 1250 mm, 2550 x 1300 mm und 3000 x 1300 mm.

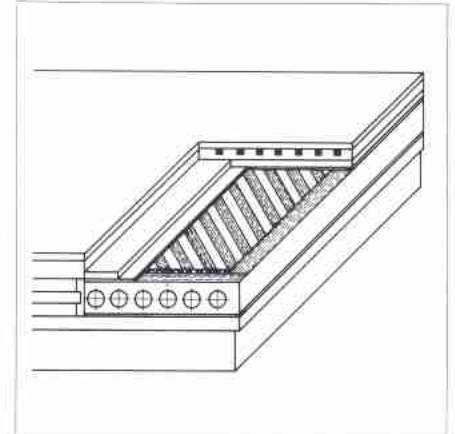
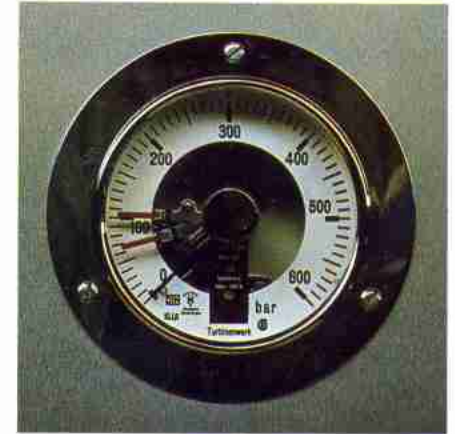


● **Führung** des beweglichen Preßtisches über **wartungsfreie Schubstangen, garantiert paralleles Anlegen und hohe Lebensdauer der wartungsfreien Zylinderdichtungen.**

● Preßkolben aus Vergütungsstahl mit **gehärteter Oberfläche; geschliffen und poliert.**

Wesentliche Konstruktionsmerkmale aus dem Bereich hochbeanspruchter Industriepressen

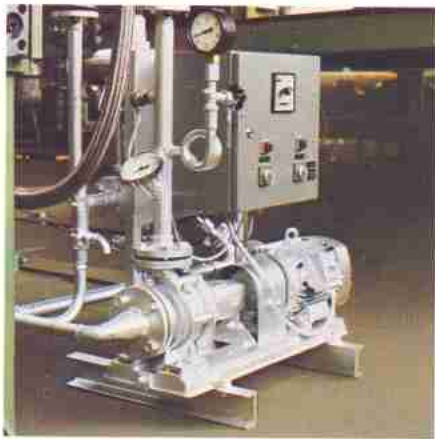
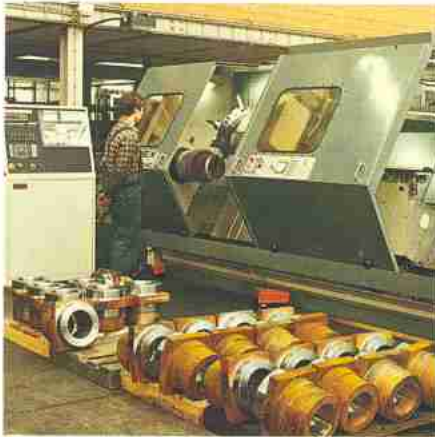
- geringe Wartung
- gleichbleibende Qualität
- optimale Betriebssicherheit
- Bedienungskomfort



● **Elektro-Kombiheizplatten.** Die in langjährigem praktischen Einsatz bewährten Isodruckplatten zeichnen sich besonders durch gute Tragfestigkeit und hochgradige Wärmeisolierung aus. Die konstruktiv bedingte Eigenbelüftung verhindert das Kondensieren von Wasserdampf innerhalb der Platte.

Weitere Vorteile: Beste Wärmeleitfähigkeit der Voll-Aluminiumplatte, daher: kurze Aufheizzeit – schnelle Betriebsbereitschaft. Temperaturgleichmäßigkeit über die gesamte Oberfläche. Niedriger Energieverbrauch durch hohen thermischen Wirkungsgrad.

- Griffgünstige und gegen Beschädigung geschützte Anordnung der Bedienungsarmaturen. **Kontaktmanometer mit ständiger Druckanzeige** erlaubt eine echte Kontrolle des Preßdruckes. Fernthermometer für die Vorwahl und Überwachung der Heizplattentemperatur. **Drucktasterbetätigung** für Öffnen und Schließen. Auf Wunsch **automatisches Öffnen nach einstellbarer Preßzeit**.



- Ein **entscheidendes Bauelement** ist der **Hydraulikzylinder** und Preßkolben. Exakte Bearbeitung in den einzelnen Fertigungsstufen ist Voraussetzung für Paßgenauigkeit, Leichtgängigkeit, Betriebssicherheit, gleichbleibende Qualität und somit lange Lebensdauer. BÜRKLE liefert diese Eigenschaften durch **Bearbeitung auf modernen NC-Maschinen**.



- Die **Laufflächen von Zylindern** und Kolben werden **gehont bzw. geschliffen**. **Höchste Lebensdauer** der Dichtungen und Führungsflächen durch einfache und fachgerechte Konstruktion. Eingebaute Schmutzabstreifringe verhindern Eindringen von Fremdkörpern in Führungsspalte und Ölumlauf.

- Der **hydraulische 2-Stufen-Antrieb** und die Steuerung sind als Kompakteinheit am Deckel des Ölbehälters montiert. Schnellschluß- und Hochdruckpumpe werden durch einen gemeinsamen Antriebsmotor betätigt. Die gesamte Einheit ist **bequem zugänglich** und läßt sich mit wenigen Handgriffen vom Tank lösen.



- Unsere LKW's sind mit geeigneten Geräten ausgestattet, die ein **problemloses Abladen und Aufstellen** ermöglichen. Ein **vorbildlicher Kundendienst** bietet Ihnen auch nach dem Kauf Sicherheit und damit Werterhaltung Ihrer Presse.

Weitere Ausstattungsmöglichkeiten:

Die Standardmodelle können in folgenden Variationen geliefert werden:

- Rohrheizplatten mit Alu-Blechabdeckung für **Beheizung mit Dampf, Warmwasser oder Wärmeträgeröl**.
- **Elektro-Durchlauferhitzer mit Umwälzpumpe** (Warmwasser 130° C, Thermo-Öl 150° C).
- Pressengestell in zerlegbarer, **geschraubter Ausführung**.
- **Automatische Schubband-Beschickereinrichtung mit Röllchenbahn an der Auslaufseite**.

- **Automatisches Öffnen nach Ablauf der voreingestellten Preßzeit**.
- Zur Zeitersparnis kann durch Verstellen eines **Zeitrelais** der Öffnungshub des Tisches verkürzt und damit ebenfalls die Schließzeit reduziert werden.
- Einbau von 1 oder 2 Zwischenplatten zur Erhöhung der Kapazität.
- Modell U 140 – Äußere Kolben bei Teilauslegung abschaltbar.



Serienfertigung von Furnierpressen



U 40

Technische Daten

Preßfläche 1200 x 800 mm

Preßkraft 400 kN (40 Mp)

spez. Preßdruck:

bei Vollausslegung der Preßfläche

40 N/cm² (4,0 kp/cm²)

bei 55-60% Teilausslegung

65 N/cm² (6,5 kp/cm²)

Kolbendurchmesser 70 mm

Kolbenzahl 4

Öffnungsweite 400 mm

Antriebsleistung 0,75 kW

Anschlußwert je Tischheizplatte 2,75 kW

Stromverbrauch je Tischheizplatte 0,8 kWh

Gewicht mit 2 Platten 1350 kg

Länge 1710 mm

Breite 950 mm

Höhe 1615 mm

Furnierpresse U 40 für Berufsschulen und für Sondereinsatzgebiete



Furnierpresse U60

U 60

Technische Daten

Preßfläche 2200 x 1250 mm

Preßkraft 600 kN (60 Mp)

spez. Preßdruck:

bei Vollausslegung der Preßfläche

22 N/cm² (2,2 kp/cm²)

bei 55–60% Teilausslegung

40 N/cm² (4,0 kp/cm²)

Kolbendurchmesser 70 mm

Kolbenanzahl 4

Öffnungsweite 400 mm

Antriebsleistung 0,75 kW

Anschlußwert je

Tischheizplatte 7,0 kW

(Zwischenplatte 8,1 kW)

Stromverbrauch

je Tischheizplatte 2,2 kWh

Gewicht mit 2 Platten 3000 kg

Länge 2750 mm

Breite 1380 mm

Höhe 1785 mm



Elektro-Durchlauferhitzer mit Umwälzpumpe



Furnierpresse U65



Furnierpresse Modell U110



Furnierpresse U80 mit 2 Zwischenplatten.

Technische Daten	U 65	U 80	U 110		U 140
Preßfläche	2550 x 1100 mm	2550 x 1300 mm	2550 x 1300 mm	3000 x 1300 mm	3000 x 1300 mm
Preßkraft	650 kN (65 Mp)	800 kN (80 Mp)	1100 kN (110 Mp)	1100 kN (110 Mp)	1400 kN (140 Mp)
spez. Preßdruck bei Vollausslegung	23 N/cm ² (2,3 kp/cm ²)	24 N/cm ² (2,4 kp/cm ²)	33 N/cm ²	25 N/cm ²	35 N/cm ²
bei 55–60 % Teilausslegung	39 N/cm ² (3,9 kp/cm ²)	44 N/cm ² (4,4 kp/cm ²)	60 N/cm ²	45 N/cm ²	60 N/cm ²
Kolbendurchmesser	63 mm	70 mm	80 mm	70 mm	80 mm
Kolbenanzahl	6	6	6	8	8
Öffnungsweite	400 mm	400 mm	400 mm	400 mm	400 mm
Arbeitsleistung	1,1 kW	1,1 kW	2,2 kW	2,2 kW	2,2 kW
Anschlußwert je Tischplatte	7,7 kW	9,1 kW	9,1 kW	9,8 kW	9,8 kW
(Zwischenplatte)	(8,7 kW)	(10,2 kW)	(10,2 kW)	(11,5 kW)	(11,5 kW)
Stromverbrauch je Tischheizplatte	2,3 kW	2,6 kWh	2,6 kWh	3,1 kWh	3,1 kWh
Gewicht mit 2 Platten	3200 kg	3700 kg	4450 kg	4950 kg	6000 kg
Länge	3150 mm	3150 mm	3200 mm	3620 mm	3660 mm
Breite	1250 mm	1450 mm	1470 mm	1470 mm	1470 mm
Höhe	1785 mm	1785 mm	1785 mm	1785 mm	1985 mm

Änderungen vorbehalten.

Sonderausführungen auf Anfrage!

Zusatzeinrichtung:

Automatische Schubband-Beschickungseinrichtung mit Röllchenbahn an der Auslaufseite.

